



J80PA.RC

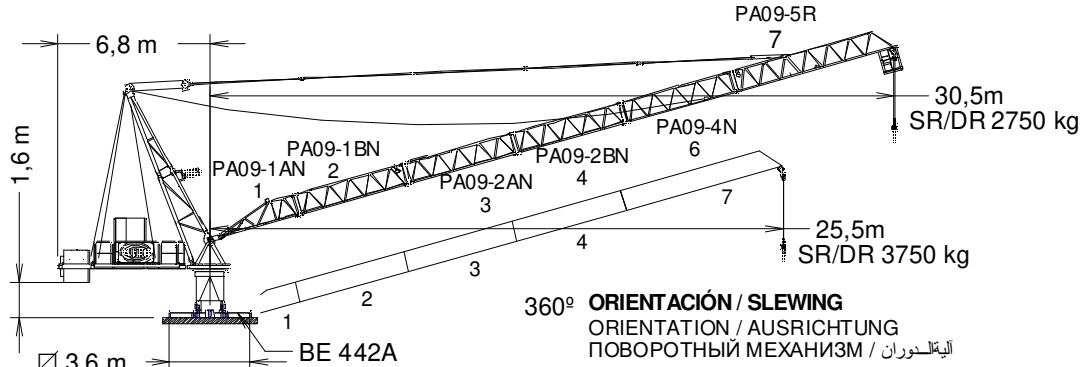
UNE 58-101
FEM 1001

GRUA TORRE / TOWER CRANE
GRUE A TOUR / TURMDREHKRAN / БАШЕННЫЙ КРАН / رافعة برجية

FEM 1001

UNE-EN-ISO 9001

RECOVERY CRANE



H= Máxima altura de torre sin arriostrar (m). / Maximum tower height without fastening (m)

Hauteur maximale de tour sans ancrage (m). / Maximale Höhe ohne Verstreben (m) / Максимальная высота башни без крепления (м). / أقصى ارتفاع للبرج بدون ربط (م)

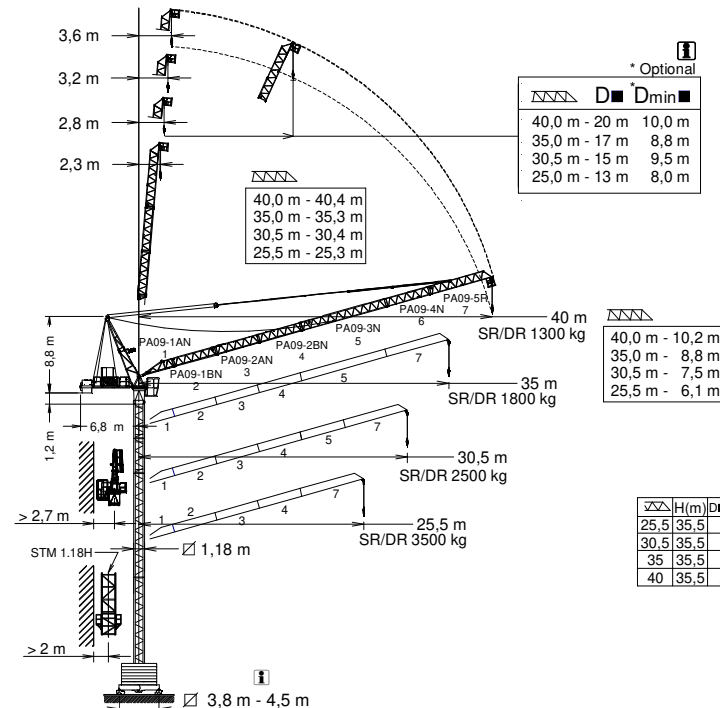
* Punta de pluma / Jib end / Pointe de flèche / Auslegerspitze / Конец стрелы / مقدمة الذراع

PA09-1AN	202.40.300
PA09-1BN	202.40.400
PA09-2AN	202.41.300
PA09-2BN	202.41.400
PA09-3N	202.42.000

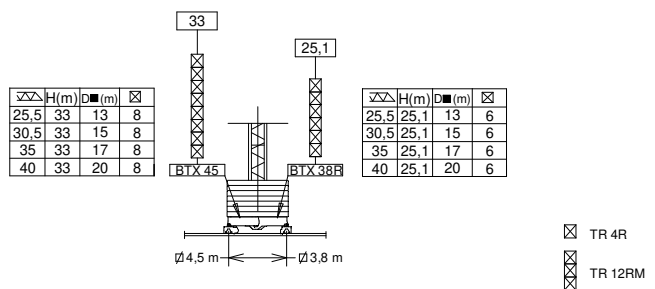
PA09-4N	202.43.000
PA09-5R	202.44.300
Punta de pluma / Jib end*	202.45.800
TR 4R	202.32.000
TR 12RM	137.31.700

BE 442A	138.24.800
BTX 45 / BEX 45	137.20.500
BTX 38R / BEX 38R	137.20.000
ABH 75	152.23.000
AR 12	137.21.000

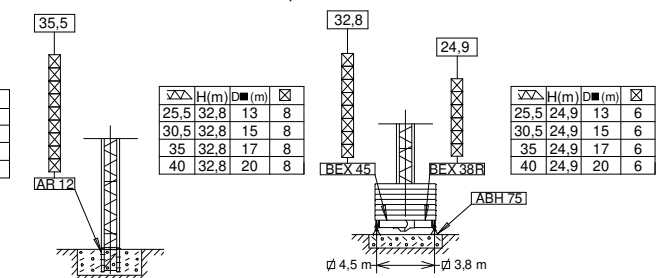
LUFFING CRANE



TRASLACIÓN / TRAVELLING
TRASLATION / FORTBEWEGUNG / ПЕРЕМЕЩЕНИЕ / متحركة



ESTACIONARIA / STATIONARY
STATIONAIRE / STATIONÄR / СТАЦИОНАРНОЕ СОСТОЯНИЕ / ثابتة



D ■ Distancias fuera de servicio dependen de la altura de la torre / Out of service distances depend on tower height / Distances hors service dépendent de la hauteur de la tour / Die Außerbetriebnahmereichweiten hängen von der Höhe des Turms ab

*Dmin ■ Distancias mínimas fuera de servicio dependen de la altura de la torre / Out of service minimum distances depend on tower height / Distances minimales hors service dépendent de la hauteur de la tour / Die Mindestabstände außer Betrieb von der Höhe des Turms ab

CUSTOMIZE YOUR CRANE

OPTIMUS
line



OPTI Cube



TC Diagnosis SYSTEM



CLIMBING Solution



SAFETY Pack



Customization



COMFORT Cabin



HIGH POWER Motors



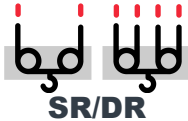
JL25 Tower Crane Elevator



Reservado el derecho a modificaciones sin previo aviso. Declinamos toda responsabilidad derivada de la información proporcionada / Subject to modification, without prior notice. This information is supplied without liability / L'entreprise se réserve le droit de procéder à des modifications sans préavis. Nous déclinons toute responsabilité quant aux informations fournies / Das Recht auf Änderungen ohne vorherige Ankündigung bleibt vorbehalten. Wir übernehmen keine Gewähr für die gemachten Angaben / Мы оставляем за собой право на внесение изменений без предварительного уведомления. Мы снимаем с себя любую ответственность в отношении предоставленной информации / حقوق التغيير محفوظة دون إشعار مسبق دون أدنى مسؤولية عن المعلومات المقدمة

29/11/2024

RECOVERY CRANE

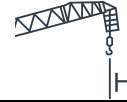


SR/DR
4.000/8.000 kg

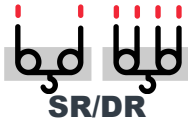


	4.000 kg 8.000 kg @ ... (m)	15	20	25,5	30,5
30,5	23,9/14,0	4000/7350	4000/5100	3750	2750
25,5	24,4/14,2	4000/7460	4000/5220	3750	—

Datos válidos para / Valid data for
Donnees valables pour / Gultige Daten für / Допустимые данные для / البيانات الصالحة لـ



H ≤ 150 m



SR/DR
2.500/5.000 kg



LUFFING CRANE

	2.500 kg 5.000 kg @ ... (m)	20	25,5	30,5	35	40
40	29/18,3	2500/4400	2500/3150	2350	1750	1300
35	29,3/18,3	2500/4430	2500/3220	2400	1800	—
30,5	30,5/18,9	2500/4640	2500/3400	2500	—	—
25,5	25,5/19,6	2500/4860	2500/3500	—	—	—

Datos válidos para / Valid data for
Donnees valables pour / Gultige Daten für / Допустимые данные для / البيانات الصالحة لـ



H ≤ 90 m

CARACTERISTICAS DE MECANISMOS / MECHANISMS FEATURES
CARACTÉRISTIQUES DES MÉCANISMES / MERKMALE DER MECHANISMEN
ХАРАКТЕРИСТИКИ МЕХАНИЗМОВ / الخصائص الآلية



<p>RECOVERY CRANE EC3360VF - 24,3 kW</p>			<p>LUFFING CRANE EC3360VF - 24,3 kW</p>		
t m/min	2 0...60	4 0...30	2 0...60	2,5 0...48	
t m/min	4 0...30	8 0...15	4 0...30	5 0...24	
	H ≤ SR 724 m DR 362 m		1674 m		

OG608VF 4 kW	EP2515VF 18,4 kW	TG825VF 2 x 3 kW ∅ 2,8 / 3,8 / 4,5 m	TH1010 9,2 kW
0...0,8 r/min sl/min	1,5 min	0...25 m/min	1 m/min

⚡ 3~ 400V 50Hz
480V 60Hz

KVA			
EC3360VF	40	47	54

LASTRES INFERIORES / LOWER BALLASTS

LESTS INFÉRIEURS / UNTERER BALLAST / НИЖНИЙ БАЛЛАСТ / نقل

J80PA.RC

*Dmin ■

	H (m)	9,3	17,2	25,1	33
BEX 45 / BTX 45	 4100 kg	8	10	12	14
BEX 38R / BTX 38R		10	12	14	—

H: Altura bajo gancho / Height under hook / Hauteur maximale sous crochet / Höhe unter dem Haken / Высота под крюком / الارتفاع أسفل الخطاف

Para alturas intermedias tomar el lastre correspondiente a la altura superior / For intermediate heights take the ballast corresponding to the higher height / Pour les hauteurs intermédiaires, opter pour le lest correspondant à la hauteur immédiatement supérieure / Für Zwischenhöhen den entsprechenden Ballast auf für die höhere Höhe wählen / Для промежуточных высот возьмите балласт, соответствующий большей высоте / للارتفاعات البينية يرجى استخدام النقل العائد للافتاء الأعلى.

TRANSPORTE / TRANSPORT / TRANSPORT / TRANSPORT / ТРАНСПОРТИРОВКА / نقل

J80PA.RC

H = 2 x TR 12RM + 2 x TR 4R + BTX 45 + 

3 x



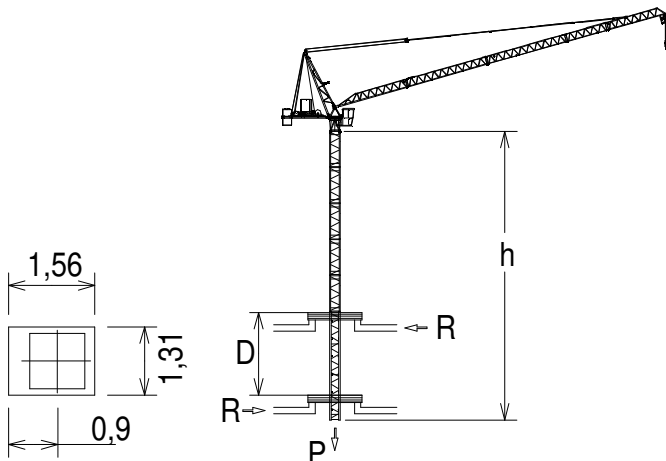
4 x



TREPADO / CLIMBING / TÉLESCOPAGE / KLETTERSYSTEM / ЛЕСТНИЦА / التسلق

J80PA.RC

*Dmin ■



h_{max}:
3 x TR4RT + 6 x TR4R

	▶	■
h (m)	35,7	
D (m)	6,5 - 10	
P (KN)	423	373
R _{max} (KN)	200	403

TR4RT: 800.32.100

Trepado interno / Internal climbing / Télescopage / Inneres klettersystem / Внутренняя лестница / التسلق الداخلي

FEM 1001



29/11/2024

Reservado el derecho a modificaciones sin previo aviso. Declinamos toda responsabilidad derivada de la información proporcionada / Subject to modification, without prior notice. This information is supplied without liability / L'entreprise se réserve le droit de procéder à des modifications sans préavis. Nous déclinons toute responsabilité quant aux informations fournies / Das Recht auf Änderungen ohne vorherige Ankündigung bleibt vorbehalten. Wir übernehmen keine Gewähr für die gemachten Angaben / Мы оставляем за собой право на внесение изменений без предварительного уведомления. Мы снимаем с себя любую ответственность в отношении предоставленной информации / حقوق التغيير محفوظة دون إشعار مسبق. نحن أئدى مسؤولية عن المعلومات المقدمة

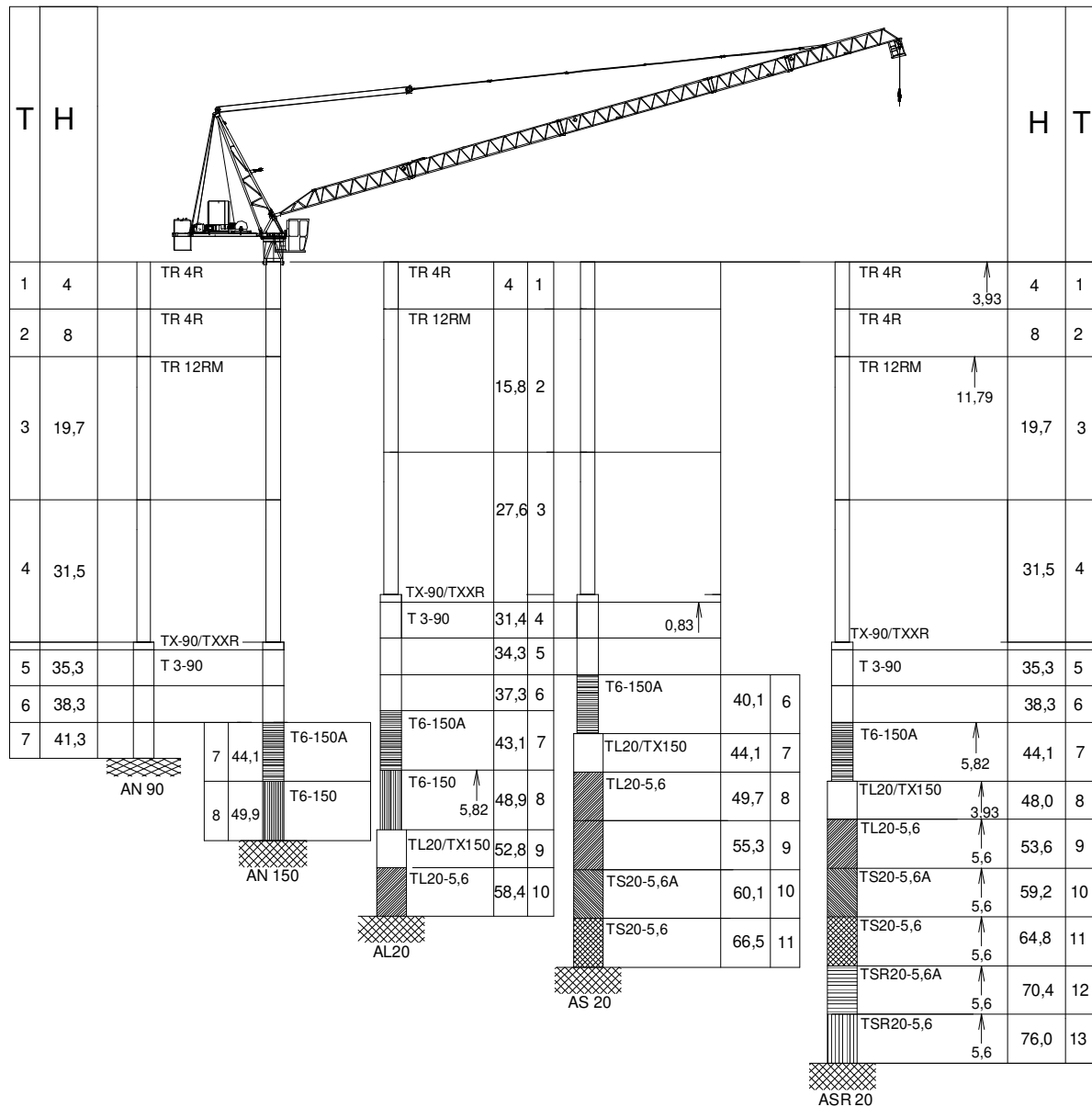
			L (m)	A (m)	H (m)	P/W (kg)
Torre / Tower Tour / Turm / Башня / برج	TR 8RM TR 12RM TR 4R		8,07 12,01 4,15	1,19 1,19 1,19	1,19 1,19 1,19	2575 3715 1430
Torre asiento pista + base punta de torre + orientación Slewing table + tower head base + slewing mechanism Tour pivot + base du porte-flèche + mécanisme d'orientation Turmsitz + Turmspitzenbasis + Ausrichtung Сиденье площадки + основание верхней секции башни + поворотный механизм / برج وحدة الدوران + قاعدة رأس البرج + آلية الدوران			3,413	1,609	1,950	2390
Punta de torre 1 / Tower head 1 / Porte-flèche 1 Turmspitze 1 / верхняя секция башни 1 / رأس البرج 1			4,430	1,067	1,026	940
Punta de torre 2 / Tower head 2 / Porte-flèche 2 Turmspitze 2 / верхняя секция башни 2 / رأس البرج 2			4,533	0,900	1,450	845
Tramo de pluma Jib section Tronçon de flèche Auslegerabschnitt Секция стрелы أجزاء الذراع	PA09-1AN (1) PA09-1BN (2) PA09-2AN (3) PA09-2BN (4) PA09-3N (5) PA09-4N (6) PA09-5R (7)		3,975 5,220 5,225 5,220 10,115 5,220 7,470	1,025 0,860 0,860 0,860 0,860 0,860 0,865	1,205 1,030 1,050 1,050 1,065 1,065 1,180	453 360 373 294 530 276 560
Plataforma de punta de pluma / Jib end platform Plateforme de pointe de flèche Plattform mit Auslegerspitze Платформа конца стрелы منصة / ام / الابدشة			1,716	0,719	1,346	72
Punta de pluma / Jib end Pointe de flèche / Auslegerspitze Конец стрелы / مقدمة الذراع			0,81	0,266	0,679	88
Polipasto / Hook assembly Palan / Flaschenzug / Полиспаст / بكرة			1,265	0,375	1,214	740
Tirante sostén pluma / Jib support tie / Tirant de fleche Haltestange Ausleger / Растяжка поддержки стрелы مشد دعامة الذراع			5,1	0,36	0,3	285
Contrapluma con plataformas / Counterjib with platforms Contre-flèche avec plateformes / Gegenausleger + Plattformen Противовесная консоль с платформами / الذراع المقابل مع المنصة			5,595	2,565	0,245	800
Contrapluma con plataformas+armario eléctrico+ mecanismos Counterjib with platforms+electric control cupboard+ mechanisms Contre-flèche avec plateformes+armoire électrique+ mécanismes Gegenausleger met platformen+Stromkasten + Mechanismus			5,830	2,571	2,270	3995
Mecanismos Mechanisms Mécánismes de Mechanismus Механизмы الليات كهربائية	Elevación carga / Hoisting / Levage de charge Lasthub / Подъем груза / رافع الحمولة Elevación pluma / Luffing / Relevage de flèche / Auslegerhub / Подъем стрелы / رافعالذراع		1,93 1,9	1,318 1,247	0,845 0,758	1185 901
Plataforma y cabina / Platform and cabin Plateforme et cabine / Plattform + Führerstand Платформа и кабина / منصة وكابينة			3,759	1,65	2,338	820
Lastre / Ballast Lest / Ballast / Балласт / نقل			4,00	0,34	1,30	4100
Torre de montaje / Jacking cage Tour de montage / Montageturm / Монтажная башня / برج التركيب		TM 1.18H	7,14	1,76	1,71	3200
Torre de montaje sin puerta + carro + plataforma carro + viga de apoyo / Jacking cage without door + trolley + trolley platform+ beam assembly Tour de montage sans porte+chariot + plateforme de chariot + poutre de soutien Montageturm ohne ür + Wagen + Plattformwagen + Stützbalken Монтажная башня без двери+грузовой тележки+платформы грузовой тележки опорной балки برج التركيب بدون بوابة ، وعربة ومنصة متحركة وعارضة تدعيم/			7,14	1,76	1,71	2450

COMPOSICIONES DE TORRE / TOWER COMPOSITIONS

COMPOSITIONS DE LA TOUR / TURMZUSAMMENSETZUNGEN / КОНСТРУКЦИЯ БАШНИ / مكونات

J80PA.RC

i *Dmin ■



T : Torre / Tower / Tour / Turm / Башни / أبراج / ارتفاع
H : Altura / Height / Hauteur / Höhe / Высота

TR4R.....	202.32.000	TL20/Tx150.....	161.36.000	AN 90.....	133.21.000	ALD 20.....	160.21.250
TR12RM.....	137.31.700	TL20-5,6.....	204.31.400	AND 90.....	133.21.800	AS 20.....	160.21.010
TX90/TXXR.....	202.36.500	TS20-5,6A.....	204.31.500	AN 150.....	161.21.000	ASD 20/24.....	160.21.080
T3-90.....	133.32.000	TS20-5,6.....	204.31.200	AN 150.....	161.21.050	ASR 20.....	160.21.200
T6-150A.....	161.31.300	TSR20-5,6A.....	206.31.300	AL 20.....	153.21.800	ASRD 20/24.....	156.21.000
T6-150.....	161.31.300	TSR20-5,6.....	206.31.000				

i **Otras configuraciones de torre / Other tower configuration / Autres configurations / Andere turmkonfigurationen / Прочие конфигурации / مكونات أخرى**

Viento fuera de servicio / Out of service wind / Vitesse du vent hors service / Wind außer betrieb / Ветровая нагрузка в покое / الريح خارج الخدمة

Consultar / Consult / Nous consulter / Anfragen / Консультируйтесь / الرجوع إلى /

En servicio / In service / En service / In betrieb / В работе / في الخدمة

Fuera de servicio / Out of service / Hors service / Außer betrieb / В покое / خارج الخدمة

*** Opcional / Optional / En option / Optional / Опция / اختياري**



Ctra. / Rd. Madrid – Irún - Km. 415 - 20213 IDIAZABAL (Gipuzkoa) - ESPAÑA / SPAIN
 P.O. Box, 23 - 20.200 - BEASAIN - E-mail: jaso@jaso.com
 Tel. +34 943 - 18 70 00 • Fax. +34 943 - 18 70 20
www.jaso.com

29/11/2024



FEM 1001

DELEGACIÓN / DEALER

Reservado el derecho a modificaciones sin previo aviso. Declinamos toda responsabilidad derivada de la información proporcionada / Subject to modification, without prior notice. This information is supplied without liability / L'entreprise se réserve le droit de procéder à des modifications sans préavis. Nous déclinons toute responsabilité quant aux informations fournies / Das Recht auf Änderungen ohne vorherige Ankündigung bleibt vorbehalten. Wir übernehmen keine Gewähr für die gemachten Angaben / Мы оставляем за собой право на внесение изменений без предварительного уведомления. Мы снимаем с себя любую ответственность в отношении предоставленной информации / حقوق التغيير محفوظة دون إشعار مسبق. دون أدنى مسؤولية عن المعلومات المقدمة