



# J80PA.RC

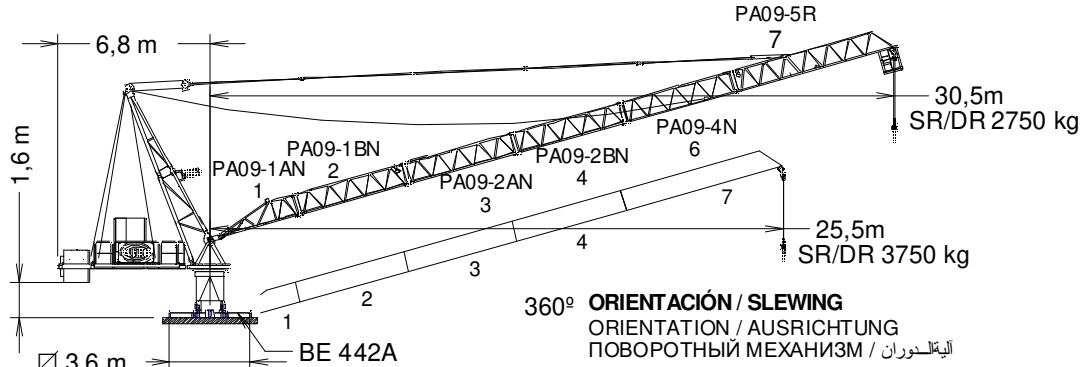
EN 14439  
C25

**GRUA TORRE / TOWER CRANE**  
GRUE A TOUR / TURMDREHKRAN / БАШЕННЫЙ КРАН / رافعة برجية

FEM 1005 - C25

UNE-EN-ISO 9001

## RECOVERY CRANE



H= Máxima altura de torre sin arriostrar (m). / Maximum tower height without fastening (m)

Hauteur maximale de tour sans ancrage (m). / Maximale Höhe ohne Verstreben (m) / Максимальная высота башни без крепления (м). / أقصى ارتفاع للبرج بدون ربط (م)

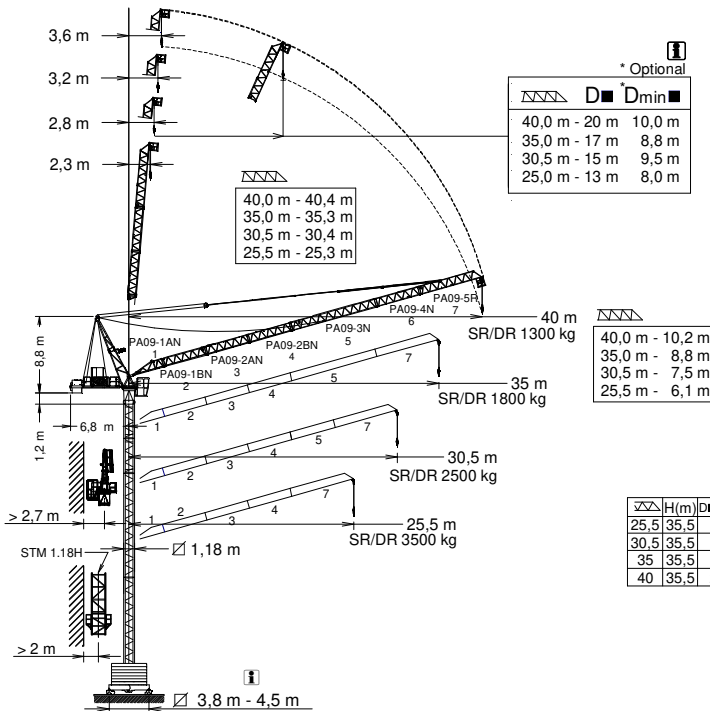
\* Punta de pluma / Jib end / Pointe de flèche / Auslegerspitze / Конец стрелы / مقدمة الزراع

PA09-1AN	202.40.300
PA09-1BN	202.40.400
PA09-2AN	202.41.300
PA09-2BN	202.41.400
PA09-3N	202.42.000

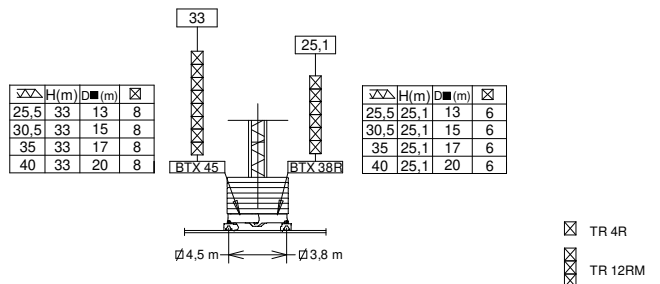
PA09-4N	202.43.000
PA09-5R	202.44.300
Punta de pluma / Jib end*	202.45.800
TR 4R	202.32.000
TR 12RM	137.31.700

BE 442A	138.24.800
BTX 45 / BEX 45	137.20.500
BTX 38R / BEX 38R	137.20.000
ABH 75	152.23.000
AR 12	137.21.000

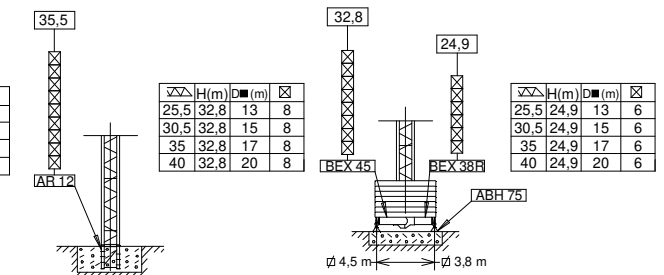
## LUFFING CRANE



**TRASLACIÓN / TRAVELLING**  
TRASLATION / FORTBEWEGUNG / ПЕРЕМЕЩЕНИЕ / متحركة



**ESTACIONARIA / STATIONARY**  
STATIONAIRE / STATIONÄR / СТАЦИОНАРНОЕ СОСТОЯНИЕ / ثابتة



D ■ Distancias fuera de servicio dependen de la altura de la torre / Out of service distances depend on tower height / Distances hors service dépendent de la hauteur de la tour / Die Außerbetriebnahmereichweiten hängen von der Höhe des Turms ab

\*Dmin ■ Distancias mínimas fuera de servicio dependen de la altura de la torre / Out of service minimum distances depend on tower height / Distances minimales hors service dépendent de la hauteur de la tour / Die Mindestabstände außer Betrieb von der Höhe des Turms ab

## CUSTOMIZE YOUR CRANE

**OPTIMUS**  
line



OPTI Cube



TC Diagnosis SYSTEM



CLIMBING Solution



SAFETY Pack



Customization



COMFORT Cabin



HIGH POWER Motors



JL25 Tower Crane Elevator



Reservado el derecho a modificaciones sin previo aviso. Declinamos toda responsabilidad derivada de la información proporcionada / Subject to modification, without prior notice. This information is supplied without liability / L'entreprise se réserve le droit de procéder à des modifications sans préavis. Nous déclinons toute responsabilité quant aux informations fournies / Das Recht auf Änderungen ohne vorherige Ankündigung bleibt vorbehalten. Wir übernehmen keine Gewähr für die gemachten Angaben / Мы оставляем за собой право на внесение изменений без предварительного уведомления. Мы снимаем с себя любую ответственность в отношении предоставленной информации / حقوق التغيير محفوظة دون إشعار مسبق دون أدنى مسؤولية عن المعلومات المقدمة

29/11/2024

RECOVERY CRANE



SR/DR  
4.000/8.000 kg



	4.000 kg 8.000 kg @ ... (m)	15	20	25,5	30,5
30,5	23,9/14,0	4000/7350	4000/5100	3750	2750
25,5	24,4/14,2	4000/7460	4000/5220	3750	—

Datos válidos para / Valid data for  
Donnees valables pour / Gultige Daten für / Допустимые данные для / البيانات الصالحة لـ



H ≤ 150 m



SR/DR  
2.500/5.000 kg



LUFFING CRANE

	2.500 kg 5.000 kg @ ... (m)	20	25,5	30,5	35	40
40	29/18,3	2500/4400	2500/3150	2350	1750	1300
35	29,3/18,3	2500/4430	2500/3220	2400	1800	—
30,5	30,5/18,9	2500/4640	2500/3400	2500	—	—
25,5	25,5/19,6	2500/4860	2500/3500	—	—	—

Datos válidos para / Valid data for  
Donnees valables pour / Gultige Daten für / Допустимые данные для / البيانات الصالحة لـ



H ≤ 90 m

CARACTERISTICAS DE MECANISMOS / MECHANISMS FEATURES  
CARACTÉRISTIQUES DES MECANISMES / MERKMALE DER MECHANISMEN  
ХАРАКТЕРИСТИКИ МЕХАНИЗМОВ / الخصائص الآلية



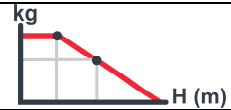
	RECOVERY CRANE EC3360VF - 24,3 kW		LUFFING CRANE EC3360VF - 24,3 kW	
t m/min	2 0...60	4 0...30	2 0...60	2,5 0...48
t m/min	4 0...30	8 0...15	4 0...30	5 0...24



H ≤ SR 724 m  
DR 362 m



1674 m



OG608VF 4 kW	EP2515VF 18,4 kW	2,8 / 3,8 / 4,5 m TG825VF 2 x 3 kW	TH1010 9,2 kW
0...0,8 r/min sl/min	1,5 min	0...25 m/min	1 m/min

⚡ 3~ 400V 50Hz  
480V 60Hz

KVA			
EC3360VF	40	47	54



FEM 1005 - C25



Reservado el derecho a modificaciones sin previo aviso. Declinamos toda responsabilidad derivada de la información proporcionada / Subject to modification, without prior notice. This information is supplied without liability / L'entreprise se réserve le droit de procéder à des modifications sans préavis. Nous déclinons toute responsabilité quant aux informations fournies / Das Recht auf Änderungen ohne vorherige Ankündigung bleibt vorbehalten. Wir übernehmen keine Gewähr für die gemachten Angaben / Мы оставляем за собой право на внесение изменений без предварительного уведомления. Мы снимаем с себя любую ответственность в отношении предоставленной информации / حقوق التغيير محفوظة دون إشعار مسبق. بدون أدنى مسؤولية عن المعلومات المقدمة /

# LASTRES INFERIORES / LOWER BALLASTS

LESTS INFÉRIEURS / UNTERER BALLAST / НИЖНИЙ БАЛЛАСТ / نقل

J80PA.RC

\*Dmin

	H (m)	9,3	17,2	25,1	29,1
BEX 45 / BTX 45		8	10	12	16
BEX 38R / BTX 38R	4100 kg	10	12	14	—

H: Altura bajo gancho / Height under hook / Hauteur maximale sous crochet / Höhe unter dem Haken / Высота под крюком / الارتفاع أسفل الخطاف

Para alturas intermedias tomar el lastre correspondiente a la altura superior / For intermediate heights take the ballast corresponding to the higher height / Pour les hauteurs intermédiaires, opter pour le lest correspondant à la hauteur immédiatement supérieure / Für Zwischenhöhen den entsprechenden Ballast auf für die höhere Höhe wählen / Для промежуточных высот возьмите балласт, соответствующий большей высоте / للارتفاعات البينية يرجى استخدام النقل العائد / للاطلاع على

## TRANSPORTE / TRANSPORT / TRANSPORT / TRANSPORT / ТРАНСПОРТИРОВКА / نقل

J80PA.RC

$$H = 2 \times \text{TR 12RM} + 1 \times \text{TR 4R} + \text{BTX 45} + \text{Diagram of BTX 45}$$

3 x



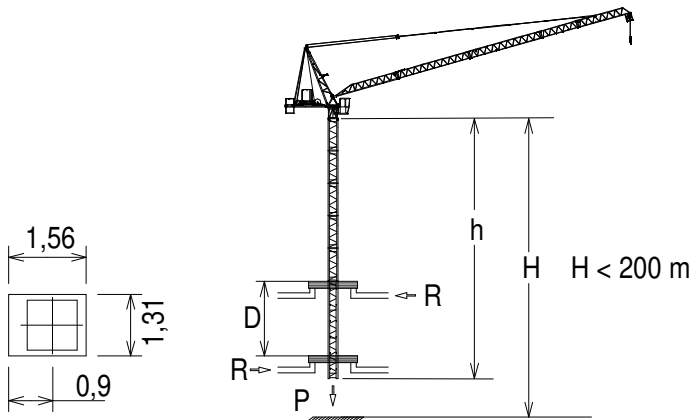
4 x



## TREPADO / CLIMBING / TÉLESCOPAGE / KLETTERSYSTEM / ЛЕСТНИЦА / التسلق

J80PA.RC

\*Dmin



h<sub>max</sub>:  
3 x TR4RT + 5 x TR4R

	▶	■
h (m)	31,5	
D (m)	8,1 - 10	
P (KN)	423	373
R <sub>max</sub> (KN)	160	402

TR4RT: 800.32.100

Trepado interno / Internal climbing / Télescopage / Inneres klettersystem / Внутренняя лестница / التسلق الداخلي



FEM 1005 - C25



29/11/2024

Reservado el derecho a modificaciones sin previo aviso. Declinamos toda responsabilidad derivada de la información proporcionada / Subject to modification, without prior notice. This information is supplied without liability / L'entreprise se réserve le droit de procéder à des modifications sans préavis. Nous déclinons toute responsabilité quant aux informations fournies / Das Recht auf Änderungen ohne vorherige Ankündigung bleibt vorbehalten. Wir übernehmen keine Gewähr für die gemachten Angaben / Мы оставляем за собой право на внесение изменений без предварительного уведомления. Мы снимаем с себя любую ответственность в отношении предоставленной информации / حقوق التغيير محفوظة دون إشعار مسبق. نحن أئدى مسؤولية عن المعلومات المقدمة /

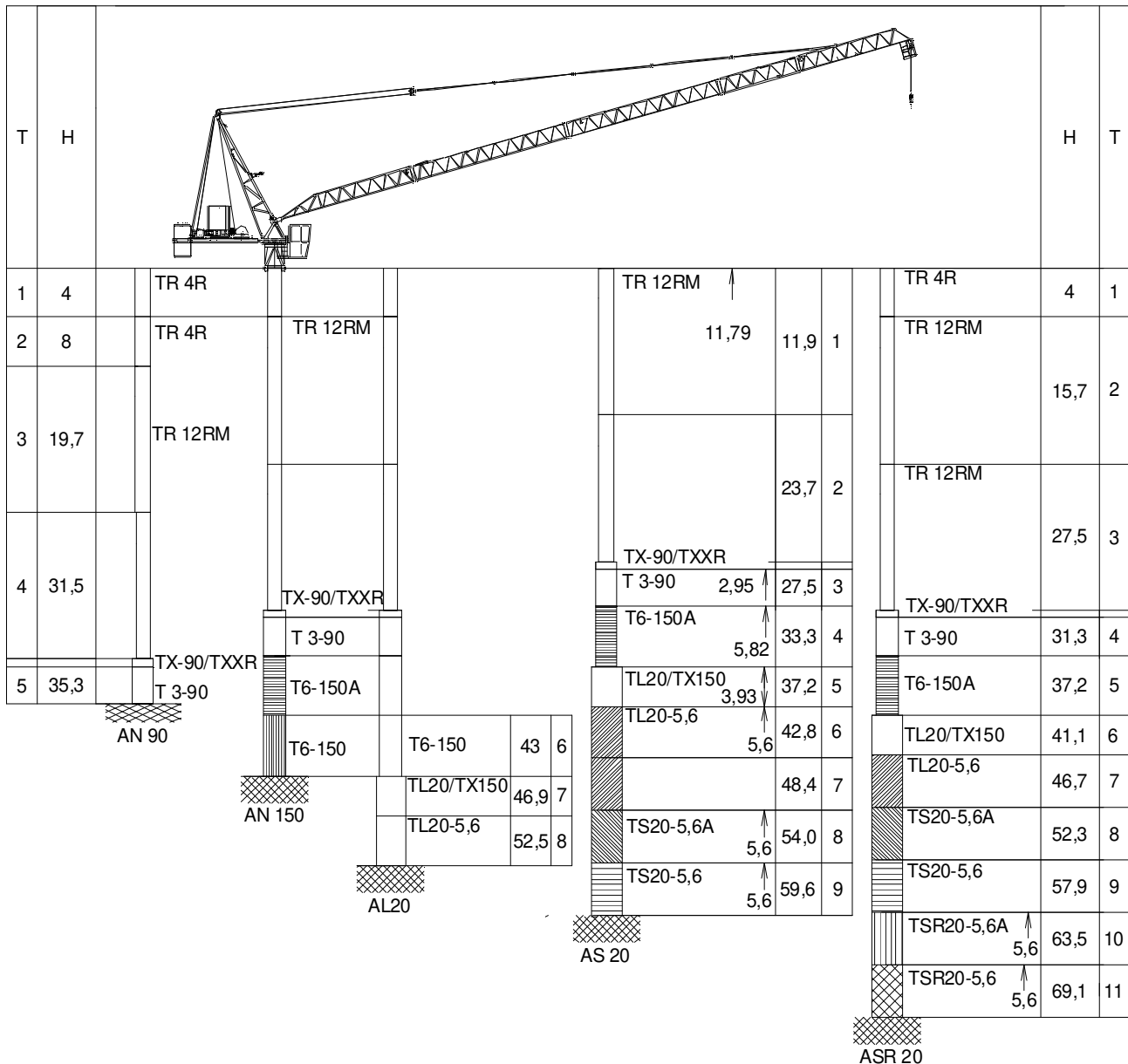
			L (m)	A (m)	H (m)	P/W (kg)
<b>Torre / Tower</b> Tour / Turm / Башня / برج	TR 8RM TR 12RM TR 4R		8,07 12,01 4,15	1,19 1,19 1,19	1,19 1,19 1,19	2575 3715 1430
<b>Torre asiento pista + base punta de torre + orientación</b> <b>Slewing table + tower head base + slewing mechanism</b> Tour pivot + base du porte-flèche + mécanisme d'orientation Turmsitz + Turmspitzebasis + Ausrichtung Сиденье площадки + основание верхней секции башни + поворотный механизм / آلية الدوران + قاعدة رأس البرج + وحدة الدوارن			3,413	1,609	1,950	2390
<b>Punta de torre 1 / Tower head 1 / Porte-flèche 1</b> Turmspitze 1 / верхняя секция башни 1 / رأس البرج 1			4,430	1,067	1,026	940
<b>Punta de torre 2 / Tower head 2 / Porte-flèche 2</b> Turmspitze 2 / верхняя секция башни 2 / رأس البرج 2			4,533	0,900	1,450	845
<b>Tramo de pluma</b> <b>Jib section</b> Tronçon de flèche Auslegerabschnitt Секция стрелы أجزاء الذراع	PA09-1AN (1) PA09-1BN (2) PA09-2AN (3) PA09-2BN (4) PA09-3N (5) PA09-4N (6) PA09-5R (7)		3,975 5,220 5,225 5,220 10,115 5,220 7,470	1,025 0,860 0,860 0,860 0,860 0,860 0,865	1,205 1,030 1,050 1,050 1,065 1,065 1,180	453 360 373 294 530 276 560
<b>Plataforma de punta de pluma / Jib end platform</b> Plateforme de pointe de flèche Plattform mit Auslegerspitze Платформа конца стрелы منصة / ام / الابدشة			1,716	0,719	1,346	72
<b>Punta de pluma / Jib end</b> Pointe de flèche / Auslegerspitze Конец стрелы / مقدمة الذراع			0,81	0,266	0,679	88
<b>Polipasto / Hook assembly</b> Palan / Flaschenzug / Полиспаст / بكرة			1,265	0,375	1,214	740
<b>Tirante sostén pluma / Jib support tie / Tirant de fleche</b> Haltestange Ausleger / Растяжка поддержки стрелы مشد دعامة الذراع			5,1	0,36	0,3	285
<b>Contrapluma con plataformas / Counterjib with platforms</b> Contre-flèche avec plateformes / Gegenausleger + Plattformen Противовесная консоль с платформами / الذراع المقابل مع المنصة			5,595	2,565	0,245	800
<b>Contrapluma con plataformas+armario eléctrico+ mecanismos</b> <b>Counterjib with platforms+electric control cupboard+ mechanisms</b> Contre-flèche avec plateformes+armoire électrique+ mécanismes Gegenausleger met platformen+Stromkasten + Mechanismus			5,830	2,571	2,270	3995
<b>Mecanismos</b> <b>Mechanisms</b> Mécánismes de Mechanismus Механизмы الليات كهربائية	<b>Elevación carga / Hoisting / Levage de charge</b> Lasthub / Подъем груза / رافع الحمولة  <b>Elevación pluma / Luffing / Relevage de flèche / Auslegerhub / Подъем стрелы / رافعالذراع</b>		1,93 1,9	1,318 1,247	0,845 0,758	1185 901
<b>Plataforma y cabina / Platform and cabin</b> Plateforme et cabine / Plattform + Führerstand Платформа и кабина / منصة وكابينة			3,759	1,65	2,338	820
<b>Lastre / Ballast</b> Lest / Ballast / Балласт / نقل			4,00	0,34	1,30	4100
<b>Torre de montaje / Jacking cage</b> Tour de montage / Montageturm / Монтажная башня / برج التركيب		TM 1.18H	7,14	1,76	1,71	3200
<b>Torre de montaje sin puerta + carro + plataforma carro + viga de apoyo / Jacking cage without door + trolley + trolley platform+ beam assembly</b> Tour de montage sans porte+chariot + plateforme de chariot + poutre de soutien Montageturm ohneür + Wagen + Plattformwagen + Stützbalken Монтажная башня без двери+грузовой тележки+платформы грузовой тележки опорной балки برج التركيب بدون بوابة ، وعربة ومنصة متحركة وعارضة تدعيم/			7,14	1,76	1,71	2450

# COMPOSICIONES DE TORRE / TOWER COMPOSITIONS

COMPOSITIONS DE LA TOUR / TURMZUSAMMENSETZUNGEN / КОНСТРУКЦИЯ БАШНИ / مكونات

J80PA.RC

**i** \*Dmin ■



**T** : Torre / Tower / Tour / Turm / Башни / أبراج  
**H** : Altura / Height / Hauteur / Höhe / Высота / ارتفاع

TR4R.....	202.32.000	TL20/Tx150.....	161.36.000	AN 90.....	133.21.000	ALD 20.....	160.21.250
TR12RM.....	137.31.700	TL20-5,6.....	204.31.400	AND 90.....	133.21.800	AS 20.....	160.21.010
TX90/TXXR.....	202.36.500	TS20-5,6A.....	204.31.500	AN 150.....	161.21.000	ASD 20/24.....	160.21.080
T3-90.....	133.32.000	TS20-5,6.....	204.31.200	AN 150.....	161.21.050	ASR 20.....	160.21.200
T6-150A.....	161.31.300	TSR20-5,6A.....	206.31.300	AL 20.....	153.21.800	ASRD 20/24.....	156.21.000
T6-150.....	161.31.300	TSR20-5,6.....	206.31.000				

**i** Otras configuraciones de torre / Other tower configuration / Autres configurations / Andere turmkonfigurationen / Прочие конфигурации / مكونات أخرى

**⚠** Viento fuera de servicio / Out of service wind / Vitesse du vent hors service / Wind außer betrieb / Ветровая нагрузка в покое / الريح خارج الخدمة

**i** Consultar / Consult / Nous consulter / Anfragen / Консультируйтесь / الرجوع إلى

**▶** En servicio / In service / En service / In betrieb / В работе / في الخدمة

**■** Fuera de servicio / Out of service / Hors service / Außer betrieb / В покое / خارج الخدمة

**★** Opcional / Optional / En option / Optional / Опция / اختياري



Ctra./ Rd. Madrid – Irún - Km. 415 - 20213 IDIAZABAL (Gipuzkoa) - ESPAÑA / SPAIN  
 P.O. Box, 23 - 20.200 - BEASAIN - E-mail: jaso@jaso.com  
 Tel. +34 943 - 18 70 00 • Fax. +34 943 - 18 70 20  
**www.jaso.com**

29/11/2024

**FEM 1005-C25**  
 DELEGACIÓN / DEALER

Reservado el derecho a modificaciones sin previo aviso. Declinamos toda responsabilidad derivada de la información proporcionada / Subject to modification, without prior notice. This information is supplied without liability / L'entreprise se réserve le droit de procéder à des modifications sans préavis. Nous déclinons toute responsabilité quant aux informations fournies / Das Recht auf Änderungen ohne vorherige Ankündigung bleibt vorbehalten. Wir übernehmen keine Gewähr für die gemachten Angaben / Мы оставляем за собой право на внесение изменений без предварительного уведомления. Мы снимаем с себя любую ответственность в отношении предоставленной информации / حقوق التغيير محفوظة دون إشعار مسبق. دون أدنى مسؤولية عن المعلومات المقدمة