



UNE 58-101  
FEM1001

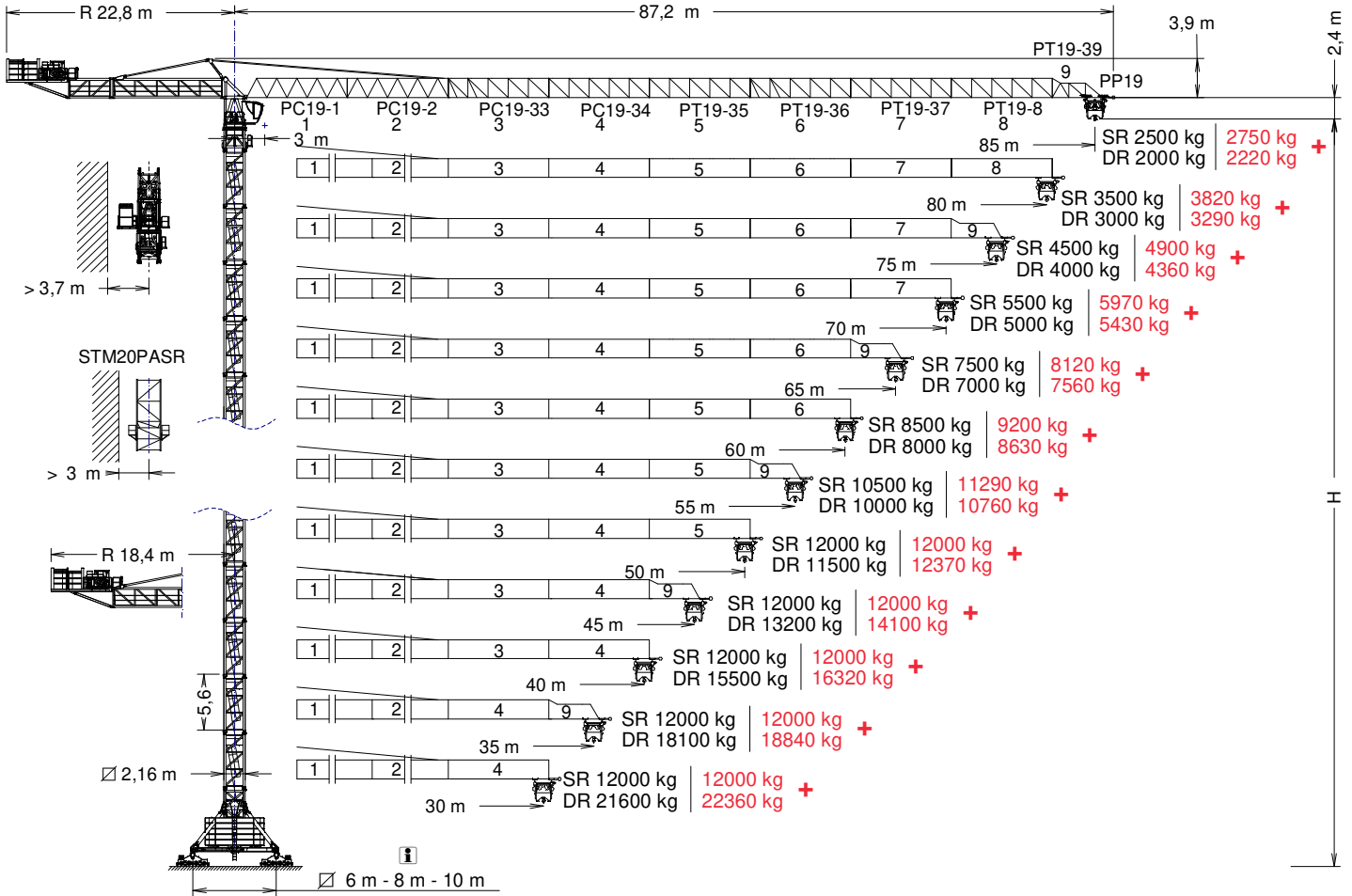
# J560

**GRUA TORRE / TOWER CRANE**

GRUE A TOUR / TURMDREHKRAN / БАШЕННЫЙ КРАН / رافعة برجية

FEM 1001

UNE-EN-ISO 9001



**\*OPTIONAL EXTRA LIFT**

H= **Altura máxima bajo gancho sin arriostrar (m).** / **Maximum height under hook without fastening (m).** / **Hauteur maximale sous crochet sans ancrage (m).**  
Max. Hakenhöhe ohne Verstreben (m). / Максимальная высота под крюком без крепления (m). / أقصى ارتفاع تحت الخطاف بدون ربط (m).

PC19-1 .....	163.40.000	PT19-35 .....	163.44.500	PT19-39.....	163.48.200	TR24/TSR20 .....	204.36.500
PC19-2 .....	163.41.000	PT19-36 .....	163.45.500	PP19.....	163.48.500	TR24-5,6 .....	206.32.000
PC19-33 .....	163.42.500	PT19-37 .....	163.46.500	TSR20 .....	206.31.200	TRD24-5,6 .....	206.32.300
PC19-34 .....	163.43.500	PT19-8.....	163.47.000	TSR20-5,6 .....	206.31.000		

## CUSTOMIZE YOUR CRANE

**OPTIMUS**  
line

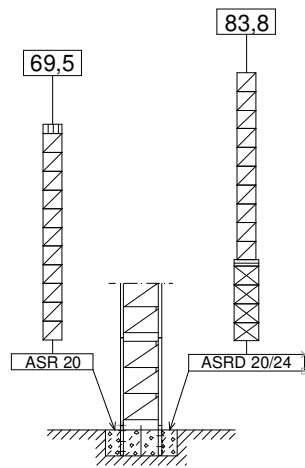
EXTRA Lift	OPTI Cube	TC Diagnosis SYSTEM	CLIMBING Solution	SAFETY Pack	Customization	ECO Mode	COMFORT Cabin	HIGH POWER Motors	JL25 Tower Crane Elevator	SMARTLINK BE SMART keep control



Reservado el derecho a modificaciones sin previo aviso. Declinamos toda responsabilidad derivada de la información proporcionada / Subject to modification, without prior notice. This information is supplied without liability / L'entreprise se réserve le droit de procéder à des modifications sans préavis. Nous déclinons toute responsabilité quant aux informations fournies / Das Recht auf Änderungen ohne vorherige Ankündigung bleibt vorbehalten. Wir übernehmen keine Gewähr für die gemachten Angaben / Мы оставляем за собой право на внесение изменений без предварительного уведомления. Мы снимаем с себя любую ответственность в отношении предоставленной информации / حقوق التغيير محفوظة دون إشعار مسبق. بدون أدنى مسؤولية عن المعلومات المقدمة /

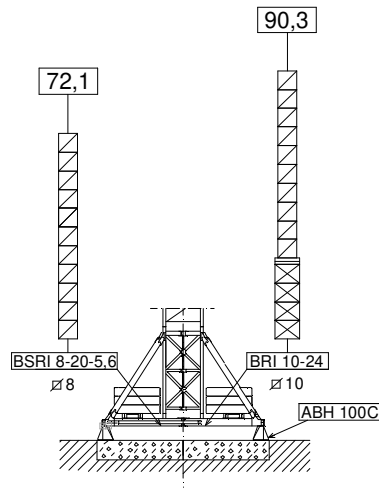
29/11/2024

(H) ESTACIONARIA 1 / STATIONARY 1 / STATIONAIRE 1 / STATIONÄR 1 / СТАЦИОНАРНОЕ СОСТОЯНИЕ / ثابتة



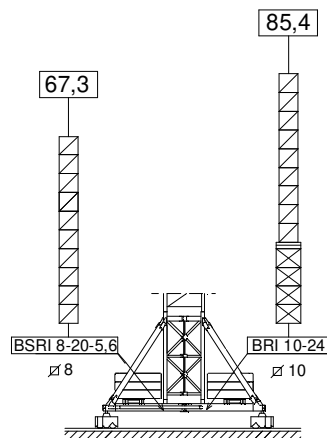
- ▣ TSR20
- ☒ TSR20-5,6
- ▤ TR24/TSR20
- ☒ TR24-5,6  
TRD24-5,6

(H) ESTACIONARIA 3 / STATIONARY 3 / STATIONAIRE 3 / STATIONÄR 3 / СТАЦИОНАРНОЕ СОСТОЯНИЕ / ثابتة



- ▣ TSR20
- ☒ TSR20-5,6
- ▤ TR24/TSR20
- ☒ TR24-5,6  
TRD24-5,6

(H) TRASLACIÓN / TRAVELLING / TRASLATION / FORTBEWEGUNG / ПЕРЕМЕЩЕНИЕ / متحركة



- ▣ TSR20
- ☒ TSR20-5,6
- ▤ TR24/TSR20
- ☒ TR24-5,6  
TRD24-5,6

ASR20 ..... 160.21.200  
ASRD 20/24 ..... 156.21.000

BSRI 8-20-5,6 ..... 204.20.000  
BRI 10-24 ..... 156.20.500

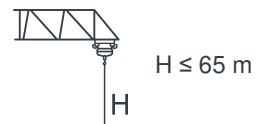
ABH 100C ..... 170.23.000



ST-SR 12 t															
ST-SR	12 t @ ... (m)	25	30	35	40	45	50	55	60	65	70	75	80	85	EXTRA Lift
85	27,6	12,00	10,87	9,02	7,64	6,56	5,70	4,99	4,40	3,90	3,48	3,11	2,78	2,5	EXTRA Lift
	29,5	12,00	11,74	9,76	8,27	7,11	6,18	5,43	4,79	4,26	3,80	3,40	3,06	2,75	+
80	31,7	12,00	12,00	10,66	9,07	7,83	6,84	6,03	5,36	4,78	4,29	3,87	3,50	—	+
	33,8	12,00	12,00	11,51	9,80	8,48	7,41	6,54	5,82	5,20	4,68	4,22	3,82	—	+
75	35,0	12,00	12,00	12,00	10,25	8,88	7,78	6,89	6,14	5,51	4,97	4,50	—	—	+
	37,4	12,00	12,00	12,00	11,07	9,60	8,43	7,46	6,66	5,98	5,40	4,90	—	—	+
70	37,7	12,00	12,00	12,00	11,17	9,70	8,53	7,56	6,76	6,08	5,50	—	—	—	+
	40,2	12,00	12,00	12,00	12,00	10,49	9,22	8,19	7,33	6,60	5,97	—	—	—	+
65	44,2	12,00	12,00	12,00	12,00	11,75	10,37	9,24	8,30	7,50	—	—	—	—	+
	47,2	12,00	12,00	12,00	12,00	12,00	11,20	9,99	8,98	8,12	—	—	—	—	+
60	45,1	12,00	12,00	12,00	12,00	12,00	10,61	9,46	8,50	—	—	—	—	—	+
	48,1	12,00	12,00	12,00	12,00	12,00	11,47	10,23	9,20	—	—	—	—	—	+
55	49,1	12,00	12,00	12,00	12,00	12,00	11,76	10,50	—	—	—	—	—	—	+
	52,4	12,00	12,00	12,00	12,00	12,00	12,00	11,29	—	—	—	—	—	—	+
50	50,0	12,00	12,00	12,00	12,00	12,00	12,00	—	—	—	—	—	—	—	+
	50,0	12,00	12,00	12,00	12,00	12,00	12,00	—	—	—	—	—	—	—	+
45	45,0	12,00	12,00	12,00	12,00	12,00	—	—	—	—	—	—	—	—	+
	45,0	12,00	12,00	12,00	12,00	12,00	—	—	—	—	—	—	—	—	+
40	40,0	12,00	12,00	12,00	12,00	—	—	—	—	—	—	—	—	—	+
	40,0	12,00	12,00	12,00	12,00	—	—	—	—	—	—	—	—	—	+
35	35,0	12,00	12,00	12,00	—	—	—	—	—	—	—	—	—	—	+
	35,0	12,00	12,00	12,00	—	—	—	—	—	—	—	—	—	—	+
30	30,0	12,00	12,00	—	—	—	—	—	—	—	—	—	—	—	+
	30,0	12,00	12,00	—	—	—	—	—	—	—	—	—	—	—	+

ST-DR 24 t																
ST-DR	24 t @ ... (m)	20	25	30	35	40	45	50	55	60	65	70	75	80	85	EXTRA Lift
85	14,8	17,03	13,10	10,48	8,60	7,20	6,11	5,24	4,52	3,93	3,42	2,99	2,62	2,29	2,0	EXTRA Lift
	15,3	17,71	13,66	10,96	9,03	7,59	6,46	5,56	4,82	4,21	3,69	3,25	2,86	2,52	2,22	+
80	16,9	19,87	15,37	12,37	10,23	8,62	7,37	6,37	5,56	4,87	4,30	3,80	3,37	3,00	—	+
	17,5	20,65	16,02	12,94	10,73	9,08	7,79	6,76	5,92	5,22	4,63	4,12	3,68	3,29	—	+
75	18,7	22,21	17,25	13,93	11,57	9,79	8,42	7,31	6,41	5,66	5,02	4,47	4,00	—	—	+
	19,3	23,06	17,96	14,56	12,13	10,31	8,89	7,76	6,83	6,06	5,41	4,84	4,36	—	—	+
70	20,0	24,00	18,72	15,16	12,62	10,72	9,23	8,05	7,08	6,27	5,59	5,00	—	—	—	+
	20,7	24,00	19,49	15,84	13,24	11,29	9,77	8,55	7,56	6,73	6,03	5,43	—	—	—	+
65	23,5	24,00	22,40	18,23	15,25	13,01	11,28	9,89	8,75	7,80	7,00	—	—	—	—	+
	24,3	24,00	23,26	19,01	15,97	13,69	11,92	10,50	9,35	8,38	7,56	—	—	—	—	+
60	23,9	24,00	22,87	18,62	15,59	13,31	11,54	10,12	8,97	8,00	—	—	—	—	—	+
	24,8	24,00	23,74	19,42	16,34	14,03	12,23	10,79	9,61	8,63	—	—	—	—	—	+
55	26,1	24,00	24,00	20,52	17,21	14,73	12,80	11,26	10,00	—	—	—	—	—	—	+
	27,0	24,00	24,00	21,37	18,04	15,54	13,59	12,04	10,76	—	—	—	—	—	—	+
50	26,5	24,00	24,00	20,92	17,55	15,03	13,07	11,50	—	—	—	—	—	—	—	+
	27,4	24,00	24,00	21,79	18,42	15,90	13,94	12,37	—	—	—	—	—	—	—	+
45	26,7	24,00	24,00	21,11	17,72	15,18	13,20	—	—	—	—	—	—	—	—	+
	27,7	24,00	24,00	21,99	18,61	16,08	14,10	—	—	—	—	—	—	—	—	+
40	27,2	24,00	24,00	21,54	18,09	15,50	—	—	—	—	—	—	—	—	—	+
	28,2	24,00	24,00	22,40	18,93	16,32	—	—	—	—	—	—	—	—	—	+
35	27,2	24,00	24,00	21,55	18,10	—	—	—	—	—	—	—	—	—	—	+
	28,2	24,00	24,00	22,39	18,84	—	—	—	—	—	—	—	—	—	—	+
30	27,3	24,00	24,00	21,60	—	—	—	—	—	—	—	—	—	—	—	+
	28,2	24,00	24,00	22,36	—	—	—	—	—	—	—	—	—	—	—	+

Datos válidos para / Valid data for  
Donnees valables pour / Gultige Daten für / Допустимые данные для / البيانات الصالحة لـ

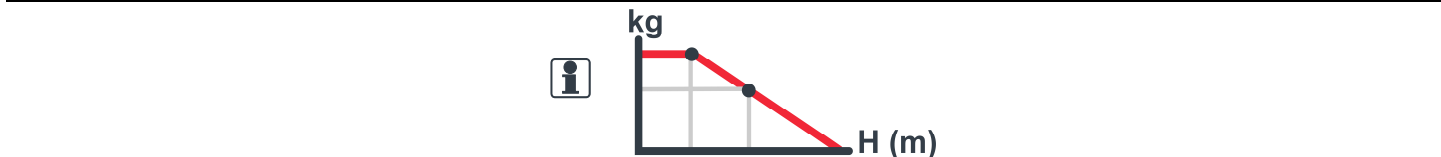
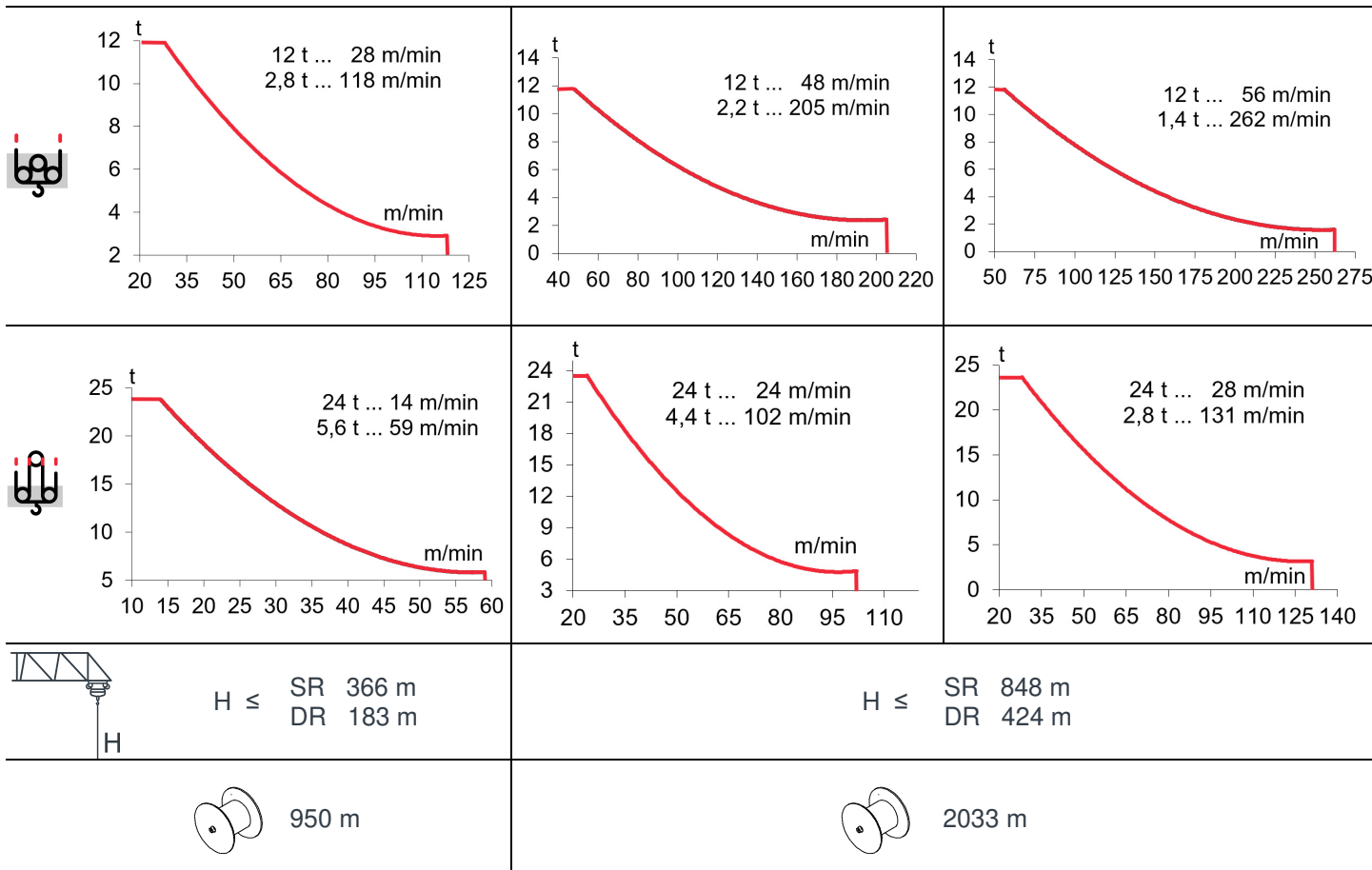




**EC88115VF**  
65 kW

**\*EC150205VF**  
110 kW

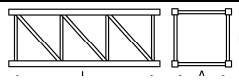

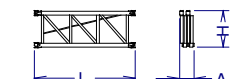
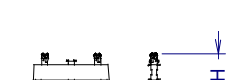

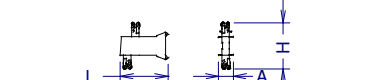
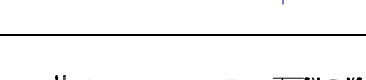


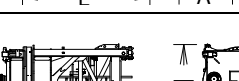
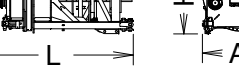
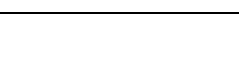
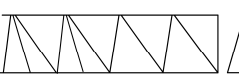

**\*EC180262VF**  
132 kW



Model	Power (kW)	Max Load (t)	Max Speed (m/min)
OG4006VF	4 x 7,5	0...0,8	0...105
TC15105VF	11	24	0...52
TG4025VF	4 x 7,5	0...25	0...25
TH4010	29,4	0,6	0,6

**3~** 400V 50Hz  
480V 60Hz

KVA	ECO	ECO	ECO
EC88115VF	78	94	109
EC150205VF	100	126	153
EC180262VF	111	143	174

		L (m)	A (m)	H (m)	P/W (kg)	
<b>Torre inferior / Lower tower</b> Tour inférieure / Unterer Turm البرج السفلي / Нижняя башня	TSRI-20-5,6 TRID24-5,6		5,990	2,257	2,257	6860
			5,990	3,203	3,203	8400
<b>Torre / Tower</b> Tour / Turm / Башня / برج	TSR20 TSR20-5,6 TR24-5,6		4,260	2,251	2,251	3110
			5,990	2,257	2,257	4210
			5,990	2,760	2,835	4760
<b>Torre desmontada / Dismantled tower</b> Tour démontée / Demontierter Turm Разобранная башня / برج مفكك	TRD24-5,6		5,990	1,170	2,545	5280
<b>Larguero largo, reducción</b> <b>Long crossbar, reduction</b> Traverse longue, réduction Langer Längsträger, Reduzierung Длинная продольная балка, عارضضة طويلة، مُصغر	TR24/TSR20		4,856	0,630	1,670	2850
<b>Larguero corto reducción / Short crossbar, reduction,</b> Traverse courte, réduction / Kurzer Längsträger, Reduzierung / Короткая продольная балка, уменьшение / عارضضة قصيرة، مُصغر	TR24/TSR20		2,370	0,564	1,670	1445
<b>Torre asiento pista, torre superior y orientación</b> <b>Slewing table, top tower and slewing mechanism</b> Tour pivot + tour supérieure + mécanisme d'orientation Turmsitz + oberer Turm + Ausrichtung Сиденье площадки + верхняя башня + поворотный механизм / برج وحدة الدوران + البرج العلوي + آلية الدوران			8,900	2,320	2,480	16900
<b>Punta de torre / Tower head / Porte-flèche</b> Turmspitze / верхняя секция башни / رأس البرج			5,120	2,440	2,140	4950
<b>Torre asiento pista + base punta de torre + orientación</b> <b>Slewing table + tower head base + slewing mechanism</b> Tour pivot + base du porte-flèche + mécanisme d'orientation Turmsitz + Turmspitzenbasis + Ausrichtung Сиденье площадки + основание верхней секции башни + поворотный механизм برج وحدة الدوران + قاعدة رأس البرج + آلية الدوران			4,660	2315	2,460	11950
<b>Tramo de pluma</b> <b>Jib section</b> Tronçon de flèche Auslegerabschnitt Секция стрелы أجزاء الذراع	PC19-1		10,270	1,845	2,235	4215
	PC19-2+tr		10,300	1,600	2,400	5385
	PC19-33		10,280	1,600	2,175	4930
	PC19-34		10,280	1,600	2,175	4125
	PT19-35		10,315	1,600	2,205	2745
	PT19-36		10,300	1,600	2,205	2085
	PT19-37		10,280	1,600	2,160	1710
	PT19-8		10,280	1,600	2,160	1362
	PT19-39		5,184	1,600	2,163	770
	PP19		1,300	1,850	0,655	320
<b>Polipasto / Hook assembly</b> Palan / Flaschenzug Полиспаст / بكرة	ST/DR		1,750	0,650	1,340	1040
<b>Carro / Trolley</b> Chariot / Laufkatze Грузовая тележка / عرب	ST/DR		2,580	2,305	2,135	1155
<b>Tirante sostén pluma / Jib support tie / Tirant de fleche</b> Haltestange Ausleger / Растяжка поддержки / مشد دعامة الذراع			9,415	1,11	0,685	3225
<b>Contrapluma 1 / Counterjib 1</b> Contre-flèche 1 / Gegenausleger 1 Противовесная консоль 1 / 1 / الذراع المعاكس 1 / 1			11,420	2,034	2,505	9160
<b>Contrapluma 2 / Counterjib 2</b> Contre-flèche 2 / Gegenausleger 2 Противовесная консоль 2 / 2 / الذراع المعاكس 2 / 2			4,550	2,034	2,064	2240

# LISTA DE EMBARQUE / PACKING LIST

LISTE DE COLISAGE / KOLLI LISTE / СПИСОК ПОСТАВКИ / قائمة التحميل

J560

	L (m)	A (m)	H (m)	P/W(kg)		
<b>Contrapluma 3 con mecanismos (sin cable) y plumín auxiliar</b> <b>Counterjib 3 with mechanism (without rope), and auxiliary jib</b> Contre-flèche 3 avec mécanisme (sans cable) et fléchette auxiliaire / Gegenausleger 3 + Mechanismus (ohne Seil) + Ausleger / Противовесная консоль 3 с механизмами (без троса) и вспомогательной дополнительной стрелой الذراع المعاكس 3 مع البينات (بدون كابل) وريشة مساعدة		6,395	2,300	2,456	9620	
<b>Plataforma y cabina / Platform and cabin</b> Plateforme et cabine / Plattform + Führerstand Платформа и кабина / منصة وكابينة		3,670	2,300	2,480	1250	
<b>Transporte torre de montaje / Jacking cage transport</b> Transport de tour de montage Transport Montageturm Транспортировка монтажной башни / نقل برج التركيب	TM20PASR-5,6 	10,820	2,285	2,395	12140	
<b>Contrapeso / Counterweight</b> Contrepoids / Gegengewicht Противовес / اوزان معاكسة	<b>Lastre / Ballast / Lest</b> Ballast / Балласт / ثقل		3,800	0,580	1,500	6000
		3,800	0,275	1,500	3000	
		3,800	0,180	1,500	2000	

## LASTRES INFERIORES / LOWER BALLASTS

LESTS INFÉRIEURS / UNTERER BALLAST / НИЖНИЙ БАЛЛАСТ / ثقل

J560

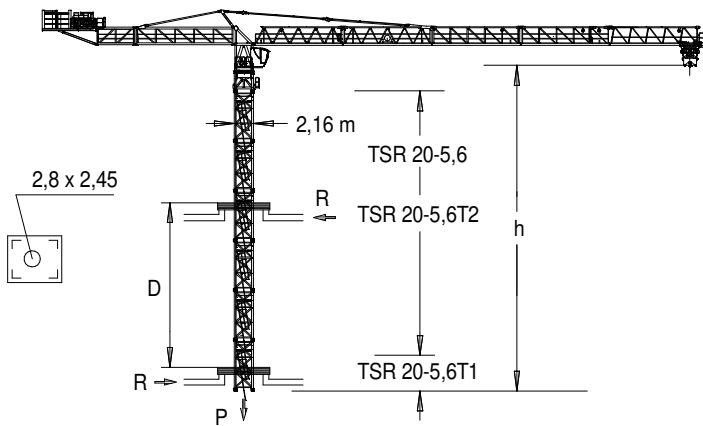
<b>BRI 10-24</b>	H (m)	<b>79,8</b>	<b>85,4</b>	<b>90,3</b>
	P (t)	72	84	96
<b>BSRI 8-20-5,6</b>	H (m)	<b>56,2</b>	<b>61,8</b>	<b>72,1</b>
	P (t)	96	108	120

H: Altura bajo gancho / Height under hook / Hauteur maximale sous crochet / Höhe unter dem Haken / Высота под крюком / الارتفاع أسفل الخطاف

Para alturas intermedias tomar el lastre correspondiente a la altura superior / For intermediate heights take the ballast corresponding to the higher height / Pour les hauteurs intermédiaires, opter pour le lest correspondant à la hauteur immédiatement supérieure / Für Zwischenhöhen den entsprechenden Ballast auf für die höhere Höhe wählen / Для промежуточных высот возьмите балласт, соответствующий большей высоте / للارتفاعات البينية يرجى استخدام الثقل العائد / للارتفاع الأعلى

## TREPADO / CLIMBING / TÉLESCOPAGE / KLETTERSYSTEM / ЛЕСТНИЦА / التسلق

J560



h <sub>max</sub> :	
TSR20-5,6T1 + 8 x TSR20-5,6 + TSR20-5,6T2	
	<div style="display: flex; justify-content: space-around;"> <span>▶</span> <span>■</span> </div>
h (m)	60
D (m)	14,4 – 28,4
P (KN)	1965      1725
R <sub>max</sub> (KN)	395      775
	TSR20-5,6T1: 206.31.400
	TSR20-5,6T2: 206.31.500

Trepado interno / Internal climbing / Télésopage / Inneres klettersystem / Внутренняя лестница / التسلق الداخلي

Viento fuera de servicio / Out of service wind / Vitesse du vent hors service / Wind außer betrieb / Ветровая нагрузка в покое / الريح خارج الخدمة

Consultar / Consult / Nous consulter / Anfragen / Консультируйтесь / الرجوع إلى

En servicio / In service / En service / In betrieb / В работе / في الخدمة

Fuera de servicio / Out of service / Hors service / Außer betrieb / В покое / خارج الخدمة

Opcional / Optional / En option / Optional / Опция / اختياري



Ctra./ Rd. Madrid – Irún - Km. 415 - 20213 IDIAZABAL (Gipuzkoa) - ESPAÑA / SPAIN

P.O. Box, 23 - 20.200 - BEASAIN - E-mail: jaso@jaso.com

Tel. +34 943 - 18 70 00 • Fax. +34 943 - 18 70 20

www.jaso.com

29/11/2024



FEM 1001

DELEGACIÓN / DEALER

Reservado el derecho a modificaciones sin previo aviso. Declinamos toda responsabilidad derivada de la información proporcionada / Subject to modification, without prior notice. This information is supplied without liability / L'entreprise se réserve le droit de procéder à des modifications sans préavis. Nous déclinons toute responsabilité quant aux informations fournies / Das Recht auf Änderungen ohne vorherige Ankündigung bleibt vorbehalten. Wir übernehmen keine Gewähr für die gemachten Angaben / Мы оставляем за собой право на внесение изменений без предварительного уведомления. Мы снимаем с себя любую ответственность в отношении предоставленной информации / حقوق التغيير محفوظة دون إشعار مسبق. دون إشراف مسبق. دون إشراف مسبق عن المعلومات المقدمة