



EN 14439
C25

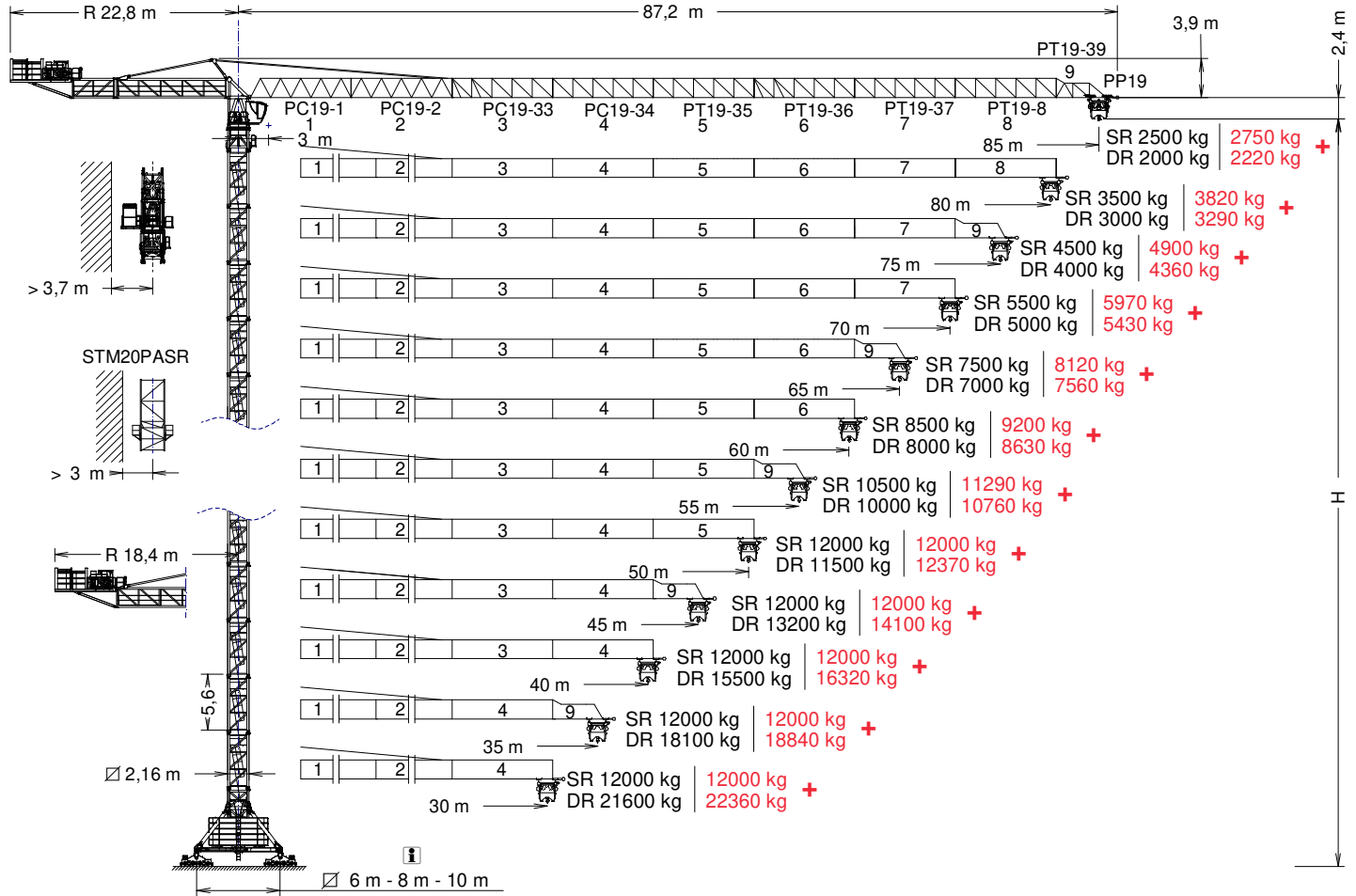
J560

GRUA TORRE / TOWER CRANE

GRUE A TOUR / TURMDREHKRAN / БАШЕННЫЙ КРАН / رافعة برجية

FEM 1005 - C25

UNE-EN-ISO 9001



***OPTIONAL EXTRA LIFT**

H= **Altura máxima bajo gancho sin arriostrar (m).** / **Maximum height under hook without fastening (m).** / **Hauteur maximale sous crochet sans ancrage (m).**
Max. Hakenhöhe ohne Verstreben (m). / Максимальная высота под крюком без крепления (m). / أقصى ارتفاع تحت الخطاف بدون ربط (m).

PC19-1	163.40.000	PT19-35	163.44.500	PT19-39.....	163.48.200	TR24/TSR20	204.36.500
PC19-2	163.41.000	PT19-36	163.45.500	PP19.....	163.48.500	TR24-5,6	206.32.000
PC19-33	163.42.500	PT19-37	163.46.500	TSR20	206.31.200	TRD24-5,6	206.32.300
PC19-34	163.43.500	PT19-8.....	163.47.000	TSR20-5,6	206.31.000		

CUSTOMIZE YOUR CRANE

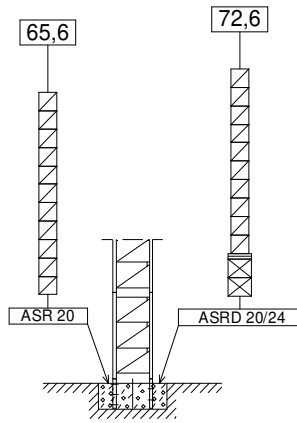
EXTRA Lift	OPTI Cube	TC Diagnosis SYSTEM	CLIMBING Solution	SAFETY Pack	Customization	ECO Mode	COMFORT Cabin	HIGH POWER Motors	JL25 Tower Crane Elevator	SMARTLINK BE SMART keep control



Reservado el derecho a modificaciones sin previo aviso. Declinamos toda responsabilidad derivada de la información proporcionada / Subject to modification, without prior notice. This information is supplied without liability / L'entreprise se réserve le droit de procéder à des modifications sans préavis. Nous déclinons toute responsabilité quant aux informations fournies / Das Recht auf Änderungen ohne vorherige Anündigung bleibt vorbehalten. Wir übernehmen keine Gewähr für die gemachten Angaben / Мы оставляем за собой право на внесение изменений без предварительного уведомления. Мы снимаем с себя любую ответственность в отношении предоставленной информации / حقوق التغيير محفوظة دون إشعار مسبق. بدون أدنى مسؤولية عن المعلومات المقدمة /

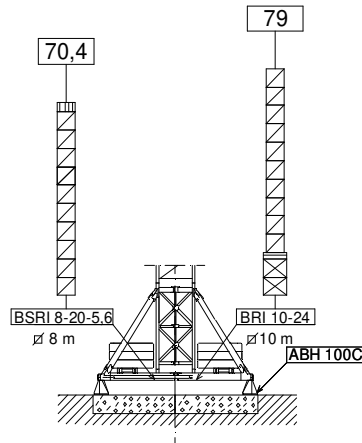
29/11/2024

(H) ESTACIONARIA 1 / STATIONARY 1 / STATIONAIRE 1 / STATIONÄR 1 / СТАЦИОНАРНОЕ СОСТОЯНИЕ / ثابتة



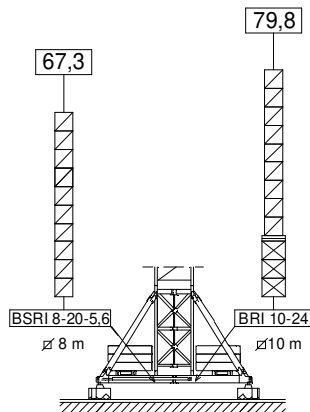
- ▣ TSR20
- ▤ TSR20-5,6
- ▥ TR24/TSR20
- ▧ TR24-5,6
TRD24-5,6

(H) ESTACIONARIA 3 / STATIONARY 3 / STATIONAIRE 3 / STATIONÄR 3 / СТАЦИОНАРНОЕ СОСТОЯНИЕ / ثابتة



- ▣ TSR20
- ▤ TSR20-5,6
- ▥ TR24/TSR20
- ▧ TR24-5,6
TRD24-5,6

(H) TRASLACION / TRAVELLING / TRASLATION / FORTBEWEGUNG / ПЕРЕМЕЩЕНИЕ / متحركة



- ▣ TSR20
- ▤ TSR20-5,6
- ▥ TR24/TSR20
- ▧ TR24-5,6
TRD24-5,6

ASR20	160.21.200
ASRD 20/24	156.21.000

BSRI 8-20-5,6	204.20.000
BRI 10-24	156.20.500

ABH 100C	170.23.000
----------------	------------

ST-SR 12 t															
	12 t @ ... (m)	25	30	35	40	45	50	55	60	65	70	75	80	85	
85	27,6	12,00	10,87	9,02	7,64	6,56	5,70	4,99	4,40	3,90	3,48	3,11	2,78	2,5	EXTRA Lift +
	29,5	12,00	11,74	9,76	8,27	7,11	6,18	5,43	4,79	4,26	3,80	3,40	3,06	2,75	
80	31,7	12,00	12,00	10,66	9,07	7,83	6,84	6,03	5,36	4,78	4,29	3,87	3,50	—	+
	33,8	12,00	12,00	11,51	9,80	8,48	7,41	6,54	5,82	5,20	4,68	4,22	3,82	—	
75	35,0	12,00	12,00	12,00	10,25	8,88	7,78	6,89	6,14	5,51	4,97	4,50	—	—	+
	37,4	12,00	12,00	12,00	11,07	9,60	8,43	7,46	6,66	5,98	5,40	4,90	—	—	
70	37,7	12,00	12,00	12,00	11,17	9,70	8,53	7,56	6,76	6,08	5,50	—	—	—	+
	40,2	12,00	12,00	12,00	12,00	10,49	9,22	8,19	7,33	6,60	5,97	—	—	—	
65	44,2	12,00	12,00	12,00	12,00	11,75	10,37	9,24	8,30	7,50	—	—	—	—	+
	47,2	12,00	12,00	12,00	12,00	12,00	11,20	9,99	8,98	8,12	—	—	—	—	
60	45,1	12,00	12,00	12,00	12,00	12,00	10,61	9,46	8,50	—	—	—	—	—	+
	48,1	12,00	12,00	12,00	12,00	12,00	11,47	10,23	9,20	—	—	—	—	—	
55	49,1	12,00	12,00	12,00	12,00	12,00	11,76	10,50	—	—	—	—	—	—	+
	52,4	12,00	12,00	12,00	12,00	12,00	12,00	11,29	—	—	—	—	—	—	
50	50,0	12,00	12,00	12,00	12,00	12,00	12,00	—	—	—	—	—	—	—	+
	50,0	12,00	12,00	12,00	12,00	12,00	12,00	—	—	—	—	—	—	—	
45	45,0	12,00	12,00	12,00	12,00	12,00	—	—	—	—	—	—	—	—	+
	45,0	12,00	12,00	12,00	12,00	12,00	—	—	—	—	—	—	—	—	
40	40,0	12,00	12,00	12,00	12,00	—	—	—	—	—	—	—	—	—	+
	40,0	12,00	12,00	12,00	12,00	—	—	—	—	—	—	—	—	—	
35	35,0	12,00	12,00	12,00	—	—	—	—	—	—	—	—	—	—	+
	35,0	12,00	12,00	12,00	—	—	—	—	—	—	—	—	—	—	
30	30,0	12,00	12,00	—	—	—	—	—	—	—	—	—	—	—	+
	30,0	12,00	12,00	—	—	—	—	—	—	—	—	—	—	—	

ST-DR 24 t																
	24 t @ ... (m)	20	25	30	35	40	45	50	55	60	65	70	75	80		85
85	14,8	17,03	13,10	10,48	8,60	7,20	6,11	5,24	4,52	3,93	3,42	2,99	2,62	2,29	2,0	EXTRA Lift +
	15,3	17,71	13,66	10,96	9,03	7,59	6,46	5,56	4,82	4,21	3,69	3,25	2,86	2,52	2,22	
80	16,9	19,87	15,37	12,37	10,23	8,62	7,37	6,37	5,56	4,87	4,30	3,80	3,37	3,00	—	+
	17,5	20,65	16,02	12,94	10,73	9,08	7,79	6,76	5,92	5,22	4,63	4,12	3,68	3,29	—	
75	18,7	22,21	17,25	13,93	11,57	9,79	8,42	7,31	6,41	5,66	5,02	4,47	4,00	—	—	+
	19,3	23,06	17,96	14,56	12,13	10,31	8,89	7,76	6,83	6,06	5,41	4,84	4,36	—	—	
70	20,0	24,00	18,72	15,16	12,62	10,72	9,23	8,05	7,08	6,27	5,59	5,00	—	—	—	+
	20,7	24,00	19,49	15,84	13,24	11,29	9,77	8,55	7,56	6,73	6,03	5,43	—	—	—	
65	23,5	24,00	22,40	18,23	15,25	13,01	11,28	9,89	8,75	7,80	7,00	—	—	—	—	+
	24,3	24,00	23,26	19,01	15,97	13,69	11,92	10,50	9,35	8,38	7,56	—	—	—	—	
60	23,9	24,00	22,87	18,62	15,59	13,31	11,54	10,12	8,97	8,00	—	—	—	—	—	+
	24,8	24,00	23,74	19,42	16,34	14,03	12,23	10,79	9,61	8,63	—	—	—	—	—	
55	26,1	24,00	24,00	20,52	17,21	14,73	12,80	11,26	10,00	—	—	—	—	—	—	+
	27,0	24,00	24,00	21,37	18,04	15,54	13,59	12,04	10,76	—	—	—	—	—	—	
50	26,5	24,00	24,00	20,92	17,55	15,03	13,07	11,50	—	—	—	—	—	—	—	+
	27,4	24,00	24,00	21,79	18,42	15,90	13,94	12,37	—	—	—	—	—	—	—	
45	26,7	24,00	24,00	21,11	17,72	15,18	13,20	—	—	—	—	—	—	—	—	+
	27,7	24,00	24,00	21,99	18,61	16,08	14,10	—	—	—	—	—	—	—	—	
40	27,2	24,00	24,00	21,54	18,09	15,50	—	—	—	—	—	—	—	—	—	+
	28,2	24,00	24,00	22,40	18,93	16,32	—	—	—	—	—	—	—	—	—	
35	27,2	24,00	24,00	21,55	18,10	—	—	—	—	—	—	—	—	—	—	+
	28,2	24,00	24,00	22,39	18,84	—	—	—	—	—	—	—	—	—	—	
30	27,3	24,00	24,00	21,60	—	—	—	—	—	—	—	—	—	—	—	+
	28,2	24,00	24,00	22,36	—	—	—	—	—	—	—	—	—	—	—	

Datos válidos para / Valid data for
Donnees valables pour / Gultige Daten für / Допустимые данные для / البيانات الصالحة لـ



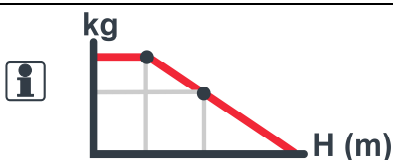
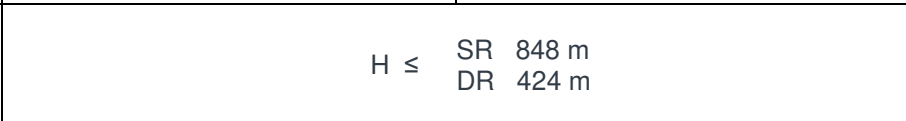
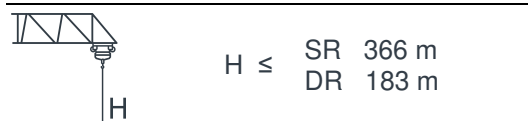
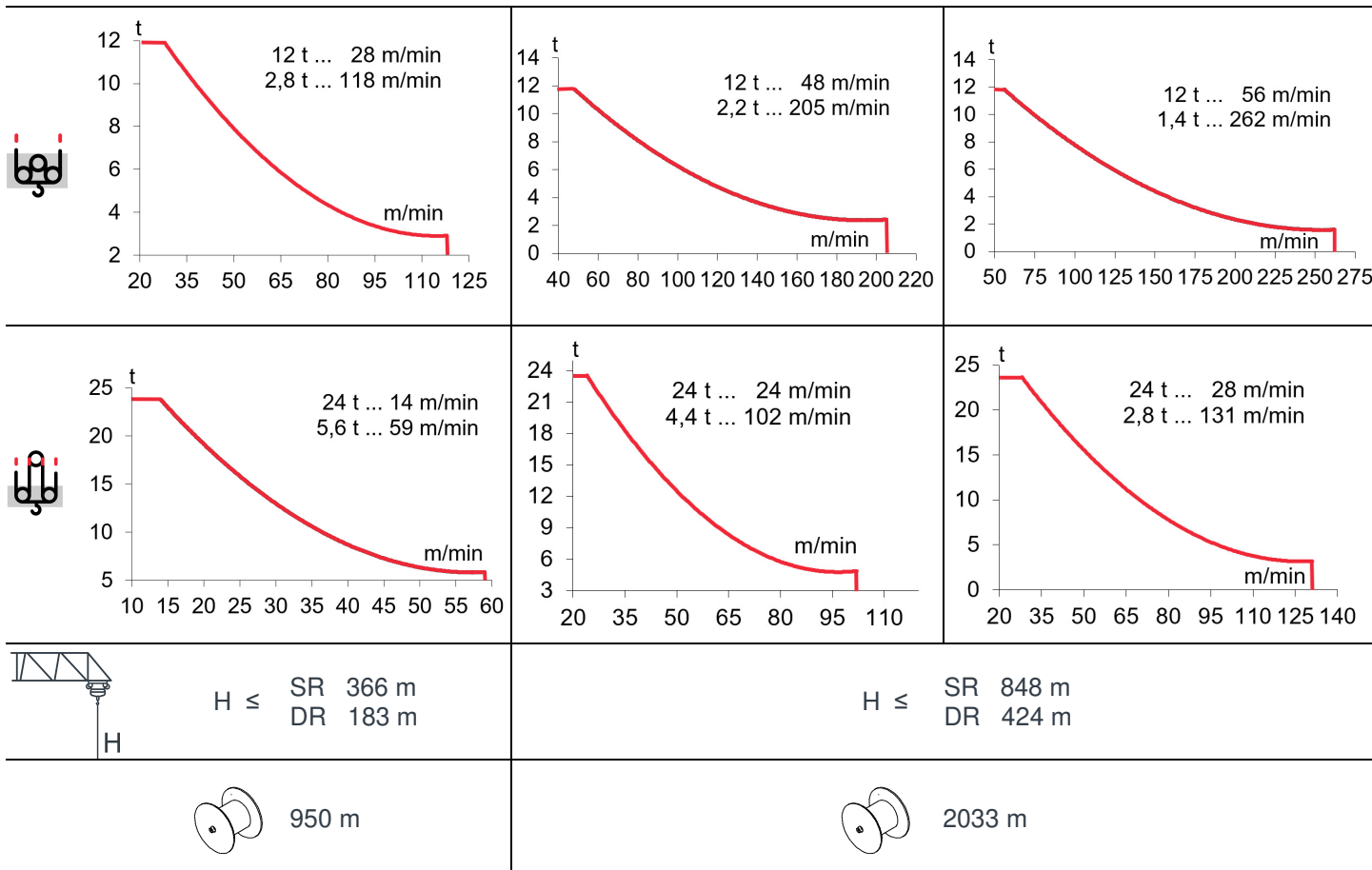
H ≤ 65 m



EC88115VF
65 kW

***EC150205VF**
110 kW

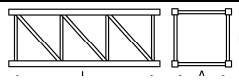

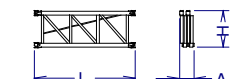
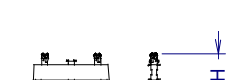

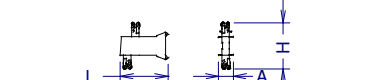
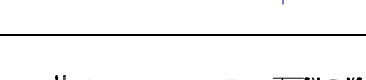


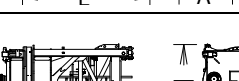
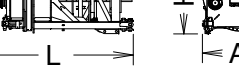
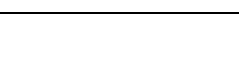
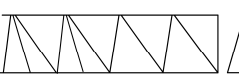

***EC180262VF**
132 kW



Model	Power (kW)	Max Load (t)	Max Speed (m/min)
OG4006VF	4 x 7,5	0...0,8	0...105
TC15105VF	11	12 t	0...52
TG4025VF	4 x 7,5	0...25	0...25
TH4010	29,4	0,6	0,6

3~ 400V 50Hz
 480V 60Hz

KVA	ECO	ECO	ECO
EC88115VF	78	94	109
EC150205VF	100	126	153
EC180262VF	111	143	174

		L (m)	A (m)	H (m)	P/W (kg)	
Torre inferior / Lower tower Tour inférieure / Unterer Turm البرج السفلي / Нижняя башня	TSRI-20-5,6 TRID24-5,6		5,990	2,257	2,257	6860
			5,990	3,203	3,203	8400
Torre / Tower Tour / Turm / Башня / برج	TSR20 TSR20-5,6 TR24-5,6		4,260	2,251	2,251	3110
			5,990	2,257	2,257	4210
			5,990	2,760	2,835	4760
Torre desmontada / Dismantled tower Tour démontée / Demontierter Turm Разобранная башня / برج مفكك	TRD24-5,6		5,990	1,170	2,545	5280
Larguero largo, reducción / Long crossbar, reduction Traverse longue, réduction Langer Längsträger, Reduzierung Длинная продольная балка, عارضضة طويلة، مُصغر	TR24/TSR20		4,856	0,630	1,670	2850
Larguero corto reducción / Short crossbar, reduction Traverse courte, réduction / Kurzer Längsträger, Reduzierung / Короткая продольная балка, уменьшение / عارضضة قصيرة، مُصغر	TR24/TSR20		2,370	0,564	1,670	1445
Torre asiento pista, torre superior y orientación / Slewing table, top tower and slewing mechanism Tour pivot + tour supérieure + mécanisme d'orientation Turmsitz + oberer Turm + Ausrichtung Сиденье площадки + верхняя башня + поворотный механизм / برج وحدة الدوران + البرج العلوي + آلية الدوران			8,900	2,320	2,480	16900
Punta de torre / Tower head / Porte-flèche Turmspitze / верхняя секция башни / رأس البرج			5,120	2,440	2,140	4950
Torre asiento pista + base punta de torre + orientación / Slewing table + tower head base + slewing mechanism Tour pivot + base du porte-flèche + mécanisme d'orientation Turmsitz + Turmspitzenbasis + Ausrichtung Сиденье площадки + основание верхней секции башни + поворотный механизм برج وحدة الدوران + قاعدة رأس البرج + آلية الدوران			4,660	2315	2,460	11950
Tramo de pluma / Jib section Tronçon de flèche Auslegerabschnitt Секция стрелы أجزاء الذراع	PC19-1		10,270	1,845	2,235	4215
	PC19-2+tr		10,300	1,600	2,400	5385
	PC19-33		10,280	1,600	2,175	4930
	PC19-34		10,280	1,600	2,175	4125
	PT19-35		10,315	1,600	2,205	2745
	PT19-36		10,300	1,600	2,205	2085
	PT19-37		10,280	1,600	2,160	1710
	PT19-8		10,280	1,600	2,160	1362
	PT19-39		5,184	1,600	2,163	770
	PP19		1,300	1,850	0,655	320
Polipasto / Hook assembly Palan / Flaschenzug Полиспаст / بكرة	ST/DR		1,750	0,650	1,340	1040
Carro / Trolley Chariot / Laufkatze Грузовая тележка / عرب	ST/DR		2,580	2,305	2,135	1155
Tirante sostén pluma / Jib support tie / Tirant de fleche Haltestange Ausleger / Растяжка поддержки / مشد دعامة الذراع			9,415	1,11	0,685	3225
Contrapluma 1 / Counterjib 1 Contre-flèche 1 / Gegenausleger 1 Противовесная консоль 1 / 1 الذراع المعاكس 1 / 1			11,420	2,034	2,505	9160
Contrapluma 2 / Counterjib 2 Contre-flèche 2 / Gegenausleger 2 Противовесная консоль 2 / 2 الذراع المعاكس 2 / 2			4,550	2,034	2,064	2240

LISTA DE EMBARQUE / PACKING LIST

LISTE DE COLISAGE / KOLLI LISTE / СПИСОК ПОСТАВКИ / قائمة التحميل

J560

	L (m)	A (m)	H (m)	P/W(kg)		
Contrapluma 3 con mecanismos (sin cable) y plumín auxiliar Counterjib 3 with mechanism (without rope), and auxiliary jib Contre-flèche 3 avec mécanisme (sans cable) et fléchette auxiliaire / Gegenausleger 3 + Mechanismus (ohne Seil) + Ausleger / Противовесная консоль 3 с механизмами (без троса) и вспомогательной дополнительной стрелой الذراع المعاكس 3 مع البينات (بدون كابل) وريشة مساعدة		6,395	2,300	2,456	9620	
Plataforma y cabina / Platform and cabin Plateforme et cabine / Plattform + Führerstand Платформа и кабина / منصة وكابينة		3,670	2,300	2,480	1250	
Transporte torre de montaje / Jacking cage transport Transport de tour de montage Transport Montageturm Транспортировка монтажной башни / نقل برج التركيب	TM20PASR-5,6 	10,820	2,285	2,395	12140	
Contrapeso / Counterweight Contrepoids / Gegengewicht Противовес / اوزان معاكسة	Lastre / Ballast / Lest Ballast / Балласт / ثقل		3,800	0,580	1,500	6000
		3,800	0,275	1,500	3000	
		3,800	0,180	1,500	2000	

LASTRES INFERIORES / LOWER BALLASTS

LESTS INFÉRIEURS / UNTERER BALLAST / НИЖНИЙ БАЛЛАСТ / ثقل

J560

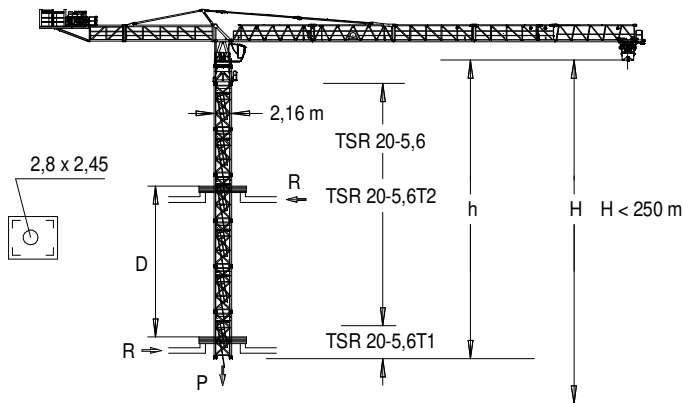
BRI 10-24	H (m)	74,2	79,8
	P (t)	60	72
BSRI 8-20-5,6	H (m)	56,1	61,7
	P (t)	96	108
			70,4
			120

H: Altura bajo gancho / Height under hook / Hauteur maximale sous crochet / Höhe unter dem Haken / Высота под крюком / الارتفاع أسفل الخطاف

Para alturas intermedias tomar el lastre correspondiente a la altura superior / For intermediate heights take the ballast corresponding to the higher height / Pour les hauteurs intermédiaires, opter pour le lest correspondant à la hauteur immédiatement supérieure / Für Zwischenhöhen den entsprechenden Ballast auf für die höhere Höhe wählen / Для промежуточных высот возьмите балласт, соответствующий большей высоте / للارتفاعات البينية يرجى استخدام الثقل العائد / للارتفاع الأعلى

TREPADO / CLIMBING / TÉLESCOPAGE / KLETTERSYSTEM / ЛЕСТНИЦА / التسلق

J560



h _{max} :	
TSR20-5,6T1 + 8 x TSR20-5,6 + TSR20-5,6T2	
	▶
	■
h (m)	60
D (m)	18,9 – 28,4
P (KN)	1965 / 1725
R _{max} (KN)	300 / 710
	TSR20-5,6T1: 206.31.400
	TSR20-5,6T2: 206.31.500

Trepado interno / Internal climbing / Télescopage / Inneres klettersystem / Внутренняя лестница / التسلق الداخلي

Viento fuera de servicio / Out of service wind / Vitesse du vent hors service / Wind außer betrieb / Ветровая нагрузка в покое / الريح خارج الخدمة

Consultar / Consult / Nous consulter / Anfragen / Консультируйтесь / الرجوع إلى

En servicio / In service / En service / In betrieb / В работе / في الخدمة

Fuera de servicio / Out of service / Hors service / Außer betrieb / В покое / خارج الخدمة

Opcional / Optional / En option / Optional / Опция / اختياري



Ctra./ Rd. Madrid – Irún - Km. 415 - 20213 IDIAZABAL (Gipuzkoa) - ESPAÑA / SPAIN

P.O. Box, 23 - 20.200 - BEASAIN - E-mail: jaso@jaso.com

Tel. +34 943 - 18 70 00 • Fax. +34 943 - 18 70 20

www.jaso.com

29/11/2024

FEM 1005 - C25

DELEGACIÓN / DEALER

Reservado el derecho a modificaciones sin previo aviso. Declinamos toda responsabilidad derivada de la información proporcionada / Subject to modification, without prior notice. This information is supplied without liability / L'entreprise se réserve le droit de procéder à des modifications sans préavis. Nous déclinons toute responsabilité quant aux informations fournies / Das Recht auf Änderungen ohne vorherige Ankündigung bleibt vorbehalten. Wir übernehmen keine Gewähr für die gemachten Angaben / Мы оставляем за собой право на внесение изменений без предварительного уведомления. Мы снимаем с себя любую ответственность в отношении предоставленной информации / حقوق التغيير محفوظة دون إشعار مسبق. دون أدنى مسؤولية عن المعلومات المقدمة