



EN 14439  
C25

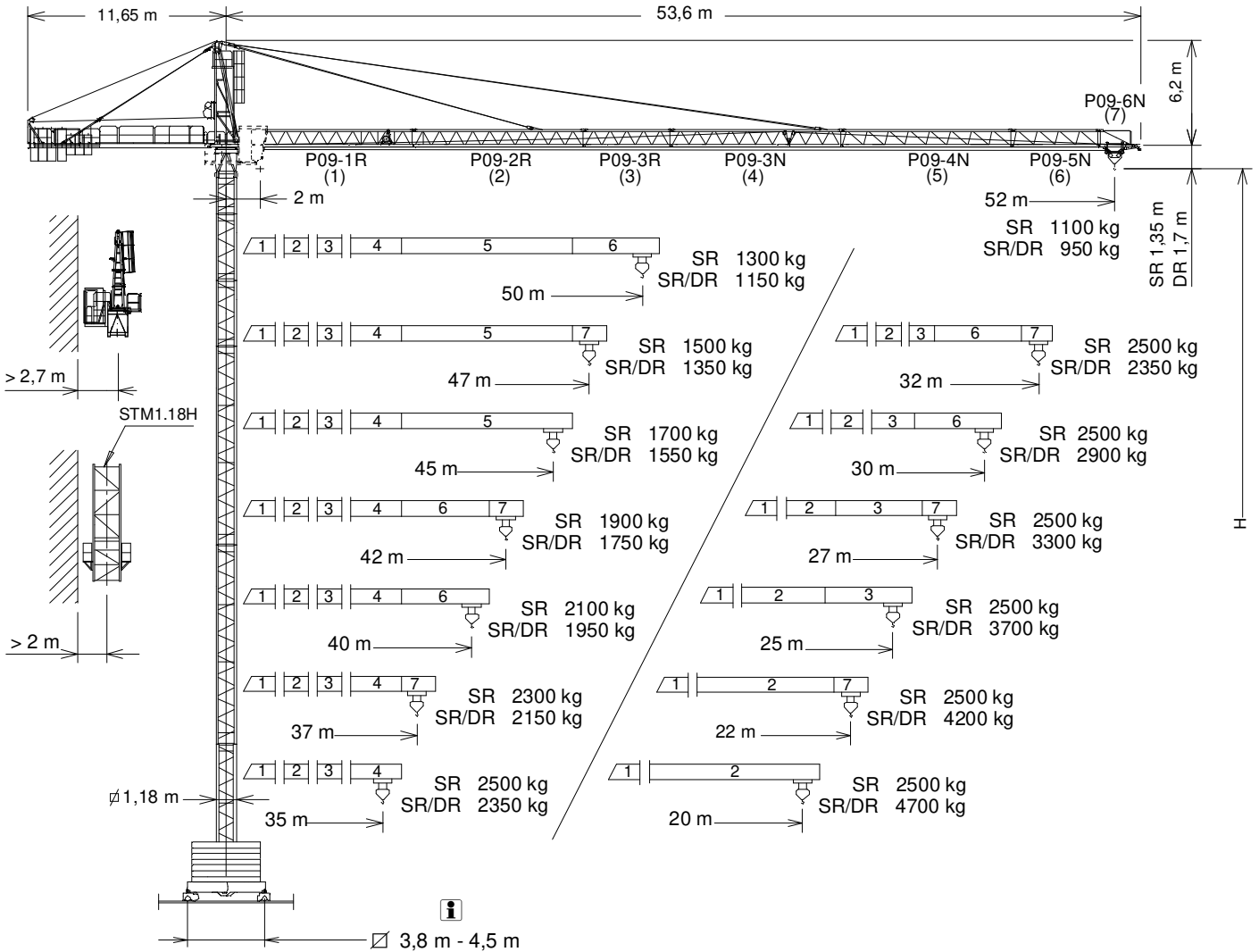
# J52NS

**GRUA TORRE / TOWER CRANE**

GRUE A TOUR / TURMDREHKRAN / БАШЕННЫЙ КРАН / رافعة برجية

FEM 1005 - C25

UNE-EN-ISO 9001



$$H_{DR} = H_{SR} - 0,35$$

**H=** Altura máxima bajo gancho sin arriostrar (m). / **Maximum height under hook without fastening (m).** / Hauteur maximale sous crochet sans ancrage (m).  
Max. Hakenhöhe ohne Verstreben (m). / Максимальная высота под крюком без крепления (m). / أقصى ارتفاع تحت الخطاف بدون ربط

P09-1R.....152.40.500	P09-3N.....149.42.000	P09-6N.....149.45.000	TN 4R.....137.32.000
P09-2R.....152.41.000	P09-4N.....149.43.000	TN 12R.....137.31.000	TN 2R.....152.32.000
P09-3R.....152.42.000	P09-5N.....149.44.000	TR 8RM.....202.30.000	

## CUSTOMIZE YOUR CRANE

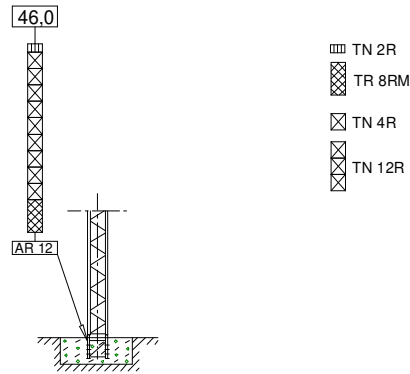
**OPTIMUS**  
line



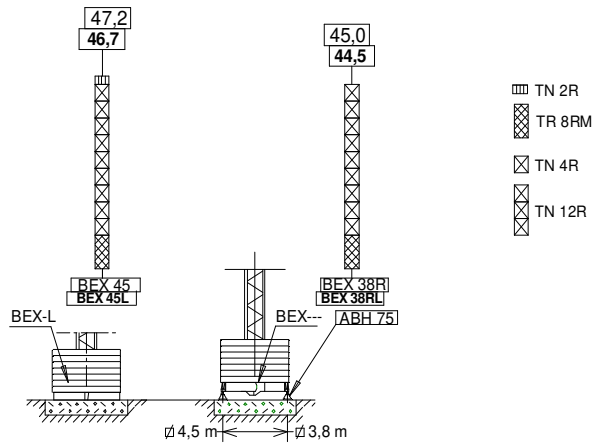
Reservado el derecho a modificaciones sin previo aviso. Declinamos toda responsabilidad derivada de la información proporcionada / Subject to modification, without prior notice. This information is supplied without liability / L'entreprise se réserve le droit de procéder à des modifications sans préavis. Nous déclinons toute responsabilité quant aux informations fournies / Das Recht auf Änderungen ohne vorherige Ankündigung bleibt vorbehalten. Wir übernehmen keine Gewähr für die gemachten Angaben / Мы оставляем за собой право на внесение изменений без предварительного уведомления. Мы снимаем с себя любую ответственность в отношении предоставленной информации / حقوق التغيير محفوظة دون إشعار مسبق دون أدنى مسؤولية عن المعلومات المقدمة

29/11/2024

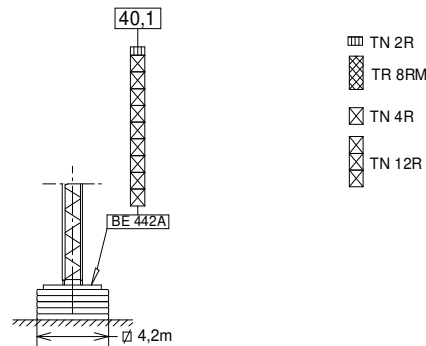
(HSR) ESTACIONARIA 1 / STATIONARY 1 / STATIONAIRE 1 / STATIONÄR 1 / СТАЦИОНАРНОЕ СОСТОЯНИЕ / ثابتة



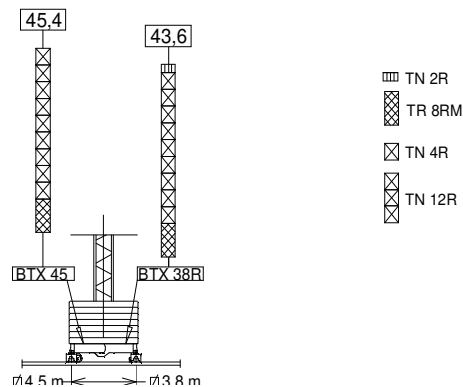
(HSR) ESTACIONARIA 3 / STATIONARY 3 / STATIONAIRE 3 / STATIONÄR 3 / СТАЦИОНАРНОЕ СОСТОЯНИЕ / ثابتة



(HSR) ESTACIONARIA 4 / STATIONARY 4 / STATIONAIRE 4 / STATIONÄR 4 / СТАЦИОНАРНОЕ СОСТОЯНИЕ / ثابتة



(HSR) TRASLACIÓN / TRAVELLING / TRASLATION / FORTBEWEGUNG / ПЕРЕМЕЩЕНИЕ / متحركة



BTX 45/BEX 45.....137.20.500  
BTX 38R/BEX 38R.....137.20.000

BEX 45L ..... 155.23.500  
BEX 38RL..... 155.23.800

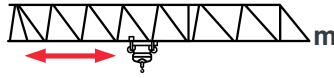
AR 12 .....137.21.000  
BE 442A .....138.24.800

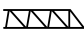


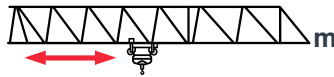
FEM 1005 – C25

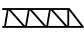


Reservado el derecho a modificaciones sin previo aviso. Declinamos toda responsabilidad derivada de la información proporcionada / Subject to modification, without prior notice. This information is supplied without liability / L'entreprise se réserve le droit de procéder à des modifications sans préavis. Nous déclinons toute responsabilité quant aux informations fournies / Das Recht auf Änderungen ohne vorherige Ankündigung bleibt vorbehalten. Wir übernehmen keine Gewähr für die gemachten Angaben / Мы оставляем за собой право на внесение изменений без предварительного уведомления. Мы снимаем с себя любую ответственность в отношении предоставленной информации / حقوق التغيير محفوظة دون إشعار مسبق دون أدنى مسؤولية عن المعلومات المقدمة /

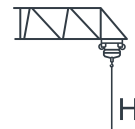


 2,5 t @ ... (m)	20	22	25	27	30	32	35	37	40	42	45	47	50	52	
52	25,4	2,5	2,5	2,5	2,34	2,08	1,94	1,75	1,64	1,5	1,42	1,3	1,24	1,15	1,1
50	28,1	2,5	2,5	2,5	2,5	2,32	2,16	1,96	1,84	1,68	1,59	1,47	1,4	1,3	—
47	29,8	2,5	2,5	2,5	2,5	2,48	2,31	2,09	1,97	1,81	1,71	1,57	1,5	—	—
45	31,8	2,5	2,5	2,5	2,5	2,5	2,49	2,25	2,2	1,94	1,84	1,7	—	—	—
42	32,8	2,5	2,5	2,5	2,5	2,5	2,5	2,33	2,19	2,01	1,9	—	—	—	—
40	34,2	2,5	2,5	2,5	2,5	2,5	2,5	2,43	2,29	2,1	—	—	—	—	—
37	34,3	2,5	2,5	2,5	2,5	2,5	2,5	2,44	2,3	—	—	—	—	—	—
35	35,0	2,5	2,5	2,5	2,5	2,5	2,5	2,5	—	—	—	—	—	—	—
32	32,0	2,5	2,5	2,5	2,5	2,5	2,5	—	—	—	—	—	—	—	—
30	30,0	2,5	2,5	2,5	2,5	2,5	—	—	—	—	—	—	—	—	—
27	27,0	2,5	2,5	2,5	2,5	—	—	—	—	—	—	—	—	—	—
25	25,0	2,5	2,5	2,5	—	—	—	—	—	—	—	—	—	—	—
22	22,0	2,5	2,5	—	—	—	—	—	—	—	—	—	—	—	—
20	20,0	2,5	—	—	—	—	—	—	—	—	—	—	—	—	—



 2,5 t / 5 t @ ... (m)	15	20	22	25	27	30	32	35	37	40	42	45	47	50	52	
52	24,1 / 12,9	2,5 / 4,25	2,5 / 3,09	2,5 / 2,77	2,39	2,19	1,93	1,78	1,6	1,49	1,35	1,27	1,16	1,09	1,01	0,95
50	26,6 / 14,3	2,5 / 4,74	2,5 / 3,46	2,5 / 3,11	2,5 / 2,69	2,46	2,17	2,01	1,81	1,69	1,53	1,44	1,32	1,25	1,15	—
47	28,3 / 15,2	2,5 / 5	2,5 / 3,7	2,5 / 3,32	2,5 / 2,88	2,5 / 2,64	2,33	2,16	1,94	1,82	1,65	1,55	1,42	1,35	—	—
45	30,2 / 16,2	2,5 / 5	2,5 / 3,97	2,5 / 3,58	2,5 / 3,1	2,5 / 2,84	2,5 / 2,52	2,34	2,1	1,97	1,79	1,69	1,55	—	—	—
42	31,1 / 16,7	2,5 / 5	2,5 / 4,1	2,5 / 3,69	2,5 / 3,2	2,5 / 2,94	2,5 / 2,6	2,42	2,18	2,04	1,85	1,75	—	—	—	—
40	32,4 / 17,4	2,5 / 5	2,5 / 4,29	2,5 / 3,86	2,5 / 3,35	2,5 / 3,07	2,5 / 2,73	2,5 / 2,53	2,28	2,14	1,95	—	—	—	—	—
37	32,5 / 17,4	2,5 / 5	2,5 / 4,31	2,5 / 3,88	2,5 / 3,37	2,5 / 3,09	2,5 / 2,74	2,5 / 2,54	2,29	2,15	—	—	—	—	—	—
35	33,1 / 17,8	2,5 / 5	2,5 / 4,40	2,5 / 3,97	2,5 / 3,44	2,5 / 3,16	2,5 / 2,8	2,5 / 2,6	2,35	—	—	—	—	—	—	—
32	30,3 / 16,3	2,5 / 5	2,5 / 3,99	2,5 / 3,59	2,5 / 3,11	2,5 / 2,85	2,5 / 2,53	2,35	—	—	—	—	—	—	—	—
30	30 / 18,3	2,5 / 5	2,5 / 4,54	2,5 / 4,09	2,5 / 3,56	2,5 / 3,26	2,5 / 2,9	—	—	—	—	—	—	—	—	—
27	27 / 18,5	2,5 / 5	2,5 / 4,59	2,5 / 4,14	2,5 / 3,59	2,5 / 3,3	—	—	—	—	—	—	—	—	—	—
25	25 / 19	2,5 / 5	2,5 / 4,72	2,5 / 4,25	2,5 / 3,7	—	—	—	—	—	—	—	—	—	—	—
22	22 / 18,7	2,5 / 5	2,5 / 4,67	2,5 / 4,2	—	—	—	—	—	—	—	—	—	—	—	—
20	20 / 18,9	2,5 / 5	2,5 / 4,7	—	—	—	—	—	—	—	—	—	—	—	—	—

Datos válidos para / Valid data for  
Donnees valables pour / Gultige Daten für / Допустимые данные для / البيانات الصالحة ل



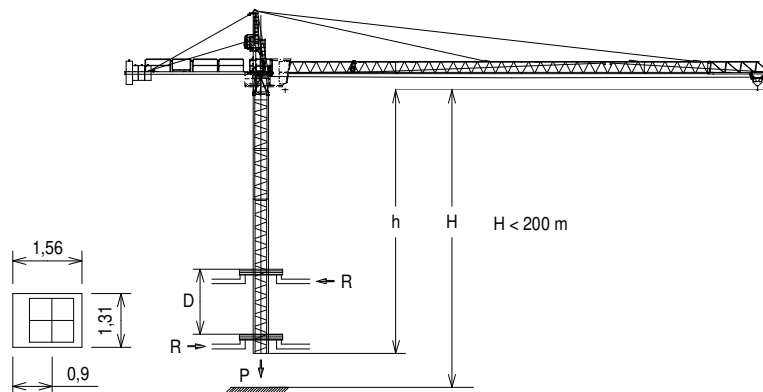
H ≤ 70 m



FEM 1005 – C25



Reservado el derecho a modificaciones sin previo aviso. Declinamos toda responsabilidad derivada de la información proporcionada / Subject to modification, without prior notice. This information is supplied without liability / L'entreprise se réserve le droit de procéder à des modifications sans préavis. Nous déclinons toute responsabilité quant aux informations fournies / Das Recht auf Änderungen ohne vorherige Ankündigung bleibt vorbehalten. Wir übernehmen keine Gewähr für die gemachten Angaben / Мы оставляем за собой право на внесение изменений без предварительного уведомления. Мы снимаем с себя любую ответственность в отношении предоставленной информации / حقوق التغيير محفوظة دون إشعار مسبق. بدون أدنى مسؤولية عن المعلومات المقدمة

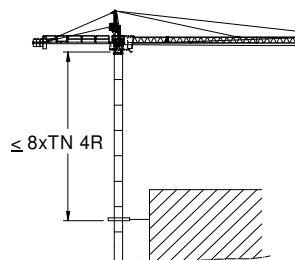


$h_{max}$ :  
3 x TR4RT + 6 x TN4R

	▶	■
h (m)	36	
D (m)	6 - 10	
P (KN)	486	436
R <sub>max</sub> (KN)	153	385

TR4RT: 800.32.100

Trepado interno / Internal climbing / Télescopage / Inneres klettersystem / Внутренняя лестница / التسلق الداخلي





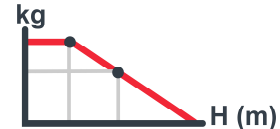
	EC2566 18,4 kW			*EC2566VF 18,4 kW		*EC33100VF 24,2 kW	
t m/min	1,3 64	2,5 32	2,5 8	1,3 0...64	2,5 0...32	1,1 0...102	2,5 0...51
t m/min	2,6 32	5 16	5 4	2,6 0...32	5 0...16	2,2 0...51	5 0...25,5



H ≤ SR 189 m  
DR 94,5 m



593 m



OG1108VF 2 x 4 kW	TC360VF 1,8 kW	TG825VF 2 x 3 kW	TH1010 9,2 kW
0...0,2 0,2...0,4 0,4...0,8 r/min	0...15 0...30 30...60 m/min	∅ 3,8 / 4,5 m 0...25 m/min	1 m/min

3~ 400V 50Hz  
480V 60Hz

KVA	
EC2566	33
EC2566VF	33
EC33100VF	40

EC2566 KVA + 20%  
TH1010 m/min + 20% 480V 60Hz

**LASTRES INFERIORES / LOWER BALLASTS**  
 LESTS INFÉRIEURS / UNTERER BALLAST / НИЖНИЙ БАЛЛАСТ / ثقيل

H (m)		16	22	30	36	40	44	47
BEX 45 / BTX 45		6		8	10		12	16
BEX 45L		8			10		12	16
BEX 38R / BTX 38R		6	8	10	12	16		----
BEX 38RL		8		10	12	16		----
H (m)		31,9				40,1		
BE 442A		16			20			

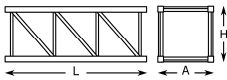
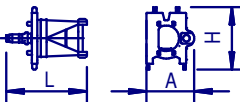

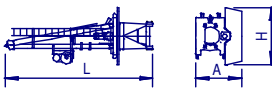
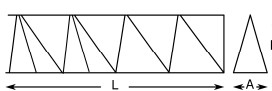
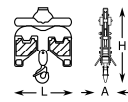
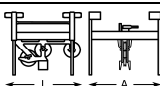

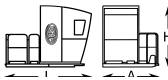
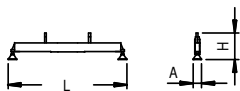
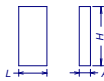
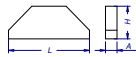
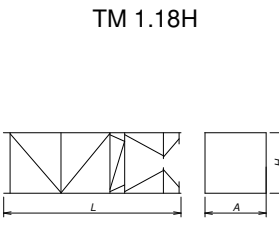
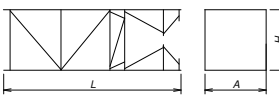
H: Altura bajo gancho / Height under hook / Hauteur maximale sous crochet / Höhe unter dem Haken / Высота под крюком / الارتفاع أسفل الخطاف

Para alturas intermedias tomar el lastre correspondiente a la altura superior / For intermediate heights take the ballast corresponding to the higher height / Pour les hauteurs intermédiaires, opter pour le lest correspondant à la hauteur immédiatement supérieure / Für Zwischenhöhen den entsprechenden Ballast auf für die höhere Höhe wählen / Для промежуточных высот возьмите балласт, соответствующий большей высоте / للارتفاعات البينية يرجى استخدام الثقل العائد للا ارتفاع الأعلى.



**FEM 1005 – C25**



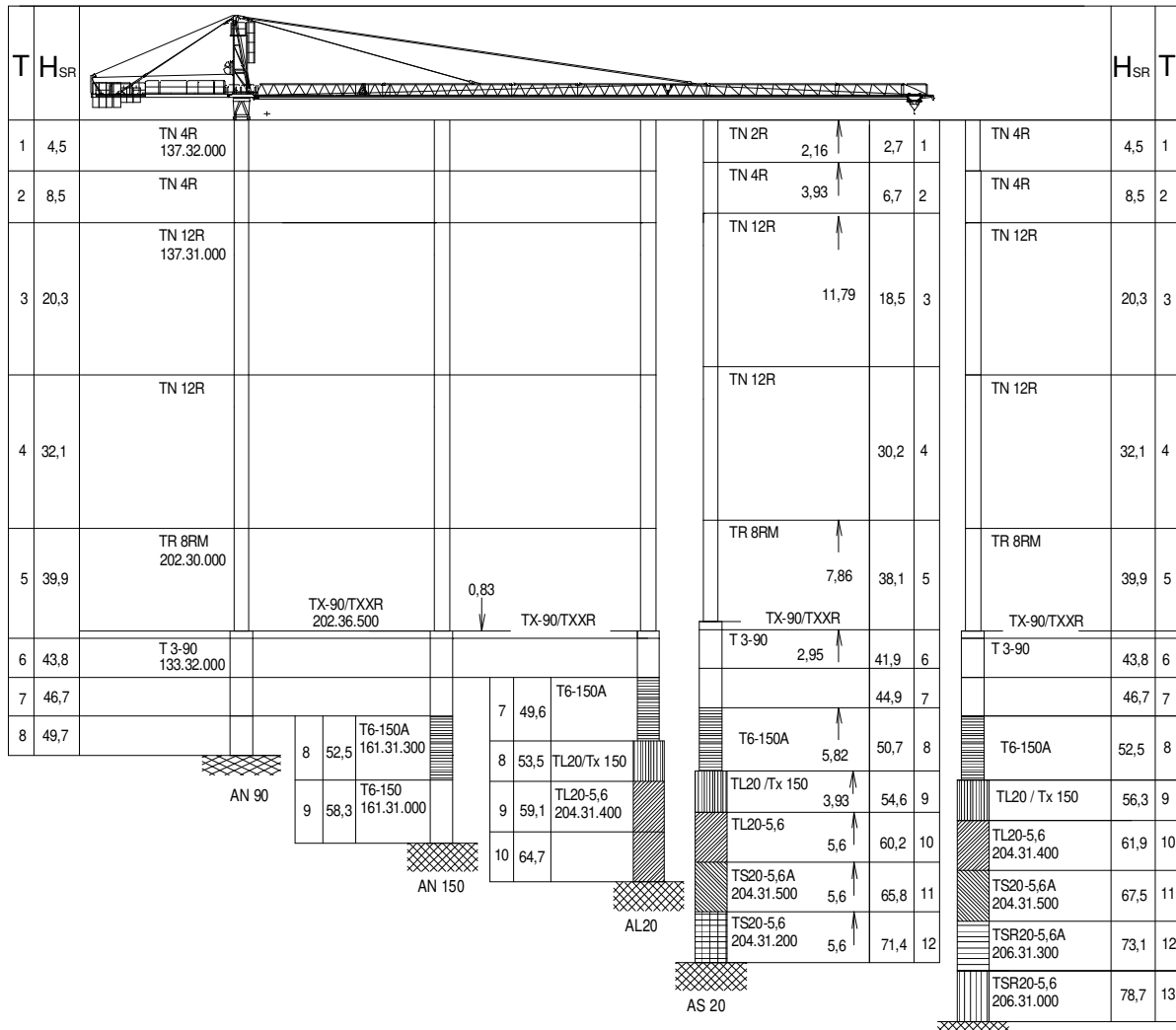
		L (m)	A (m)	H (m)	P/W (kg)	
<b>Torre / Tower</b> Tour / Turm / Башня / برج	TR 8RM		8,07	1,19	1,19	2575
	TN 12R		12,01	1,19	1,19	3715
	TN 4R		4,15	1,19	1,19	1407
	TN 2R		2,37	1,19	1,19	770
<b>Torre asiento pista + base punta de torre + orientación</b> <b>Slewing table + tower head base + slewing mechanism</b> Tour pivot + base du porte-flèche + mécanisme d'orientation Turmsitz + Turmspitzenbasis + Ausrichtung / Сиденье площадки + основание верхней секции башни + поворотный механизм برج وحدة الدوارن + قاعدة رأس البرج + آلية الدوران			3,14	1,92	2,15	2540
<b>Estructura punta de torre + Elevación / Tower head structure + hoisting</b> Structure porte-flèche + mécanisme de levage Konstruktion + Turmspitze+Hebewerk / Структура верхней секции башни + подъемный механизм / هيكل رأس البرج + آلية الرفع			6,48	1,20	2,41	2250
<b>Torre asiento pista + punta de torre + orientación + elevación</b> <b>Slewing table + tower head + slewing + hoisting mechanism</b> Tour pivot + base du porte-flèche + mécanisme d'orientation Turmsitz + Turmspitze + Ausrichtung + Hebewerk / Сиденье площадки + основание верхней секции башни + поворотный механизм برج وحدة الدوارن + قاعدة رأس البرج + الدوران + الرفع			8,12	1,92	2,44	5115
<b>Tramo de pluma</b> <b>Jib section</b> Tronçon de flèche Auslegerabschnitt Секция стрелы أجزاء الذراع	P09 1R (1)		10,13	0,87	1,13	1032
	P09 2R (2)		10,16	0,87	1,14	940
	P09 3R (3)		5,27	0,87	1,14	425
	P09 3N (4)		10,15	0,87	1,12	880
	P09-4N (5)		10,15	0,87	1,03	575
	P09-5N (6)		5,26	0,87	1,02	295
	P09-6N (7)		2,13	0,86	1,02	110
<b>Polipasto / Hook assembly</b> Palan / Flaschenzug / Полиспаст / بكرة	SR		0,76	0,16	0,96	160
	DR		0,76	0,20	1,40	170
<b>Carro / Trolley</b> Chariot / Laufkatze / Грузовая тележка / عرب	SR		1,00	1,33	0,73	160
	DR		1,04	1,37	0,88	175
<b>Contrapluma con plataformas / Counterjib with platforms</b> Contre-flèche avec plateformes / egeausleger + Plattformen Противовесная консоль с платформами / الذراع المقابل مع المنصة			10,70	1,41	0,43	1575
<b>Plataforma y cabina / Platform and cabin</b> Plateforme et cabine / Plattform + Führerstand Платформа и кабина / منصة وكابينة			3,69	1,63	2,25	820
<b>Base grúa Testero largo / Crane base Long carriage</b> Base de la grue. Palonnier long Kranbasis. Langes Kopfteil / Основание крана. Длинная передняя часть / قاعدة الرافعة مقدمة طويلة (للكابينة)	BTX 38R		6,02	1,73	1,73	5230
	BTX 45		7,01	1,62	1,73	5995
	BEX 38R		6,38	0,84	1,47	3800
	BEX 45		7,37	0,84	1,47	4380
<b>Contrapeso / Counterweight</b> Contrepoids / Gegengewicht Противовес / أوزان معاكسة	<b>Grande / Big</b> Grand / Groß / Большой / كبير <b>Pequeño / Small</b> Petit / Klein / Малый / صغير		1,08	0,50	2,02	2360
			1,08	0,50	1,30	1500
<b>Lastre / Ballast</b> Lest / Ballast / Балласт / ثقل	∅ 3,8 m - ∅ 4,5 m		4,00	0,34	1,30	4100
	BE 442A		2,09	0,34	2,10	3450
<b>Torre de montaje / Jacking cage</b> Tour de montage / Montageturm / Монтажная башня / برج التركيب			7,14	1,76	1,71	3200
<b>Torre de montaje sin puerta + carro + plataforma carro + viga de apoyo</b> <b>Jacking cage without door + trolley + trolley platform+ beam assembly</b> Tour de montage sans porte+chariot + plateforme de chariot + poutre de soutien Montageturm ohne Tür + Wagen + Plattformwagen + Stützbalken Монтажная башня без двери+грузовой тележки+платформы грузовой тележки опорной балки / برج التركيب بدون بوابة ، وعربة ومنصة متحركة وعارضة تدعيم			7,14	1,76	1,71	2450



# COMPOSICIONES DE TORRE / TOWER COMPOSITIONS

COMPOSITIONS DE LA TOUR / TURMZUSAMMENSETZUNGEN / КОНСТРУКЦИЯ БАШНИ / مكونات ا

J52NS



T : Torre / Tower / Tour / Turm / Башни / أبراج  
H : Altura / Height / Hauteur / Höhe / Высота / ارتفاع

TN 12R ..... 137.31.000	T6-150A ..... 161.31.300	TSR20-5,6 ..... 206.31.000	AL 20 ..... 153.21.800
TR 8RM ..... 202.30.000	T6-150 ..... 161.31.300	AR12 ..... 137.21.000	ALD 20 ..... 160.21.250
TN 4R ..... 137.32.000	TL20/Tx150 ..... 161.36.000	ARD 12 ..... 137.21.800	AS 20 ..... 160.21.010
TN 2R ..... 152.32.000	TL20-5,6 ..... 204.31.400	AN 90 ..... 133.21.000	ASD 20/24 ..... 160.21.080
TX90/TXXR ..... 202.36.500	TS20-5,6A ..... 204.31.500	AND 90 ..... 133.21.800	ASR 20 ..... 160.21.200
T3-90 ..... 133.32.000	TS20-5,6 ..... 204.31.200	AN 150 ..... 161.21.000	ASRD 20/24 ..... 156.21.000
	TSR20-5,6A ..... 206.31.300	AND 150 ..... 161.21.050	

**i** Otras configuraciones de torre / Other tower configuration / Autres configurations / Andere turmkonfigurationen / Прочие конфигурации / مكونات أخرى

## TRANSPORTE / TRANSPORT / TRANSPORT / TRANSPORT / ТРАНСПОРТИРОВКА / نقل

J52NS

H = 1 x TR 8RM + 3 x TN 12R + 1 TN2R + AR12 +

3 x



3 x



**f** Viento fuera de servicio / Out of service wind / Vitesse du vent hors service / Wind außer betrieb / Ветровая нагрузка в покое / الريح خارج الخدمة

**i** Consultar / Consult / Nous consulter / Anfragen / Консультируйтесь / الرجوع إلى

**▶** En servicio / In service / En service / In betrieb / В работе / في الخدمة

**■** Fuera de servicio / Out of service / Hors service / Außer betrieb / В покое / خارج الخدمة

**\*** Opcional / Optional / En option / Optional / Опция / اختياري



Ctra./ Rd. Madrid – Irún - Km. 415 - 20213 IDIAZABAL (Gipuzkoa) - ESPAÑA / SPAIN

P.O. Box, 23 - 20.200 - BEASAIN - E-mail: jaso@jaso.com

Tel. +34 943 - 18 70 00 • Fax. +34 943 - 18 70 20

www.jaso.com

29/11/2024



FEM 1005 – C25

DELEGACIÓN / DEALER

Reservado el derecho a modificaciones sin previo aviso. Declinamos toda responsabilidad derivada de la información proporcionada / Subject to modification, without prior notice. This information is supplied without liability / L'entreprise se réserve le droit de procéder à des modifications sans préavis. Nous déclinons toute responsabilité quant aux informations fournies / Das Recht auf Änderungen ohne vorherige Ankündigung bleibt vorbehalten. Wir übernehmen keine Gewähr für die gemachten Angaben / Мы оставляем за собой право на внесение изменений без предварительного уведомления. Мы снимаем с себя любую ответственность в отношении предоставленной информации / حقوق التغيير محفوظة / دون إشعار مسبق. دون أدنى مسؤولية عن المعلومات المقدمة