

GRUA TORRE / TOWER CRANE

GRUE A TOUR / TURMDREHKRAN

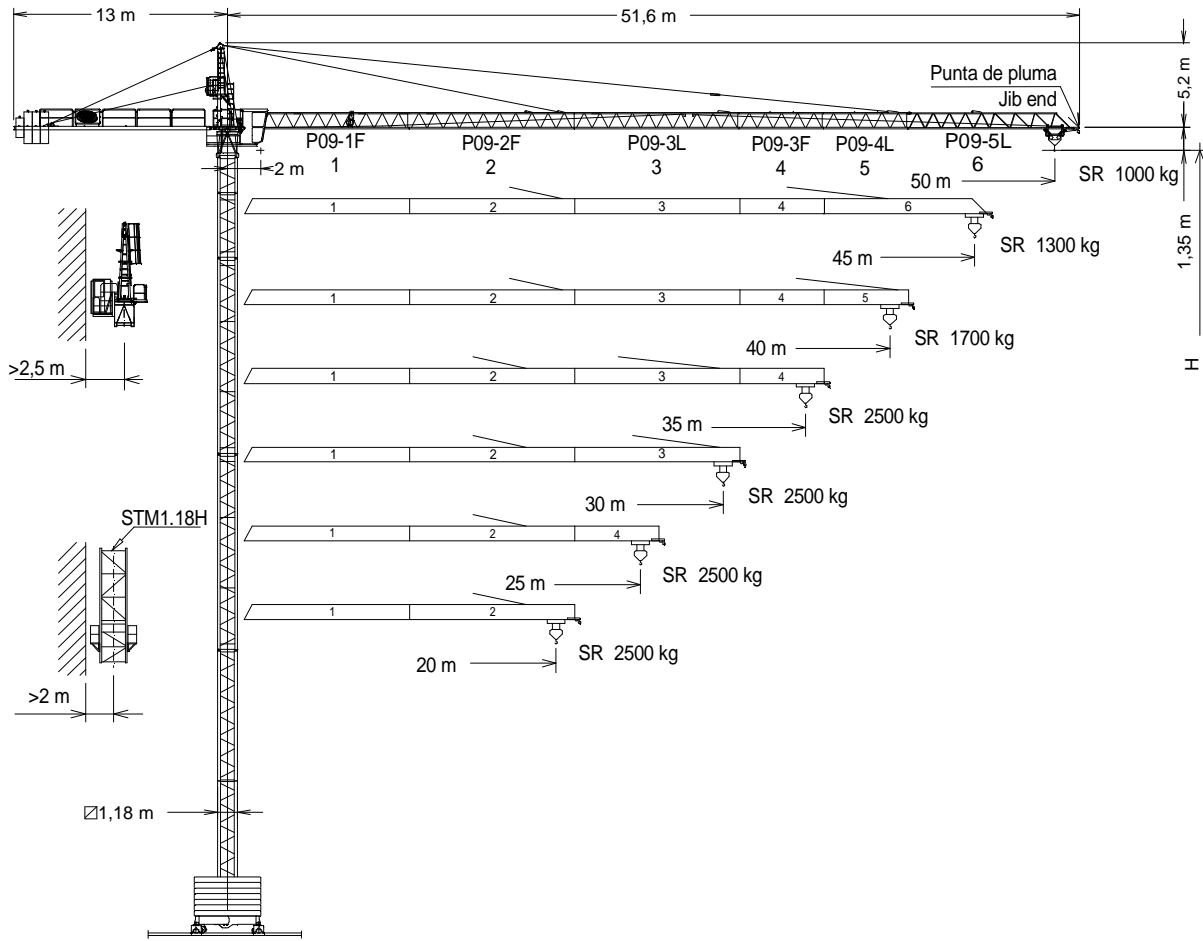
БАШЕННЫЙ КРАН / رافعة برجية

J5010



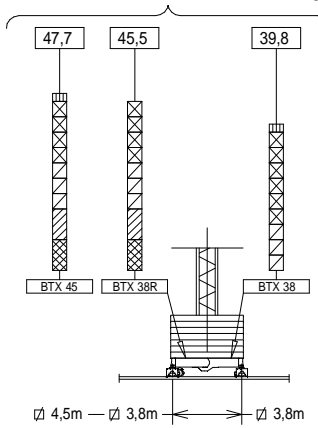
UNE 58-101
FEM 1001

UNE-EN-ISO 9001

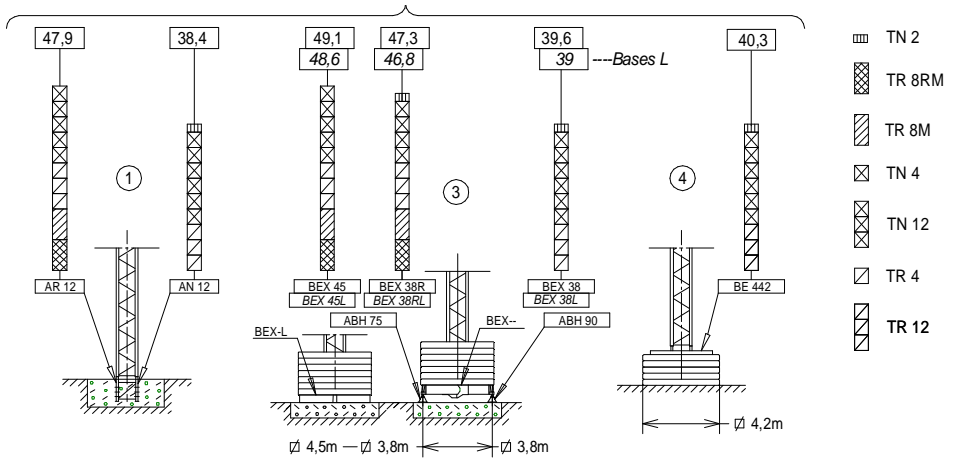


<p>H =</p> <p>Altura máxima bajo gancho sin arriostrar (m). Maximum height under hook without fastening (m). Hauteur maximale sous crochet sans ancrage (m). Max. Hakenhöhe ohne Verstreben (m). Максимальная высота под крюком без крепления (m). أقصى ارتفاع تحت الخطاف دون رباط (m)</p> <p> H - 2 m.</p> <p>• Punta de pluma / Jib end / Pointe de flèche / Auslegerspitze / Конец стрелы / مقدمة الذراع</p>	P09-1F	157.40.000	TN 4	146.32.000
	P09-2F	157.41.000	TN2	146.32.500
	P09-3L	155.42.000	BTX 45/BEX 45	137.20.500
	P09-3F	157.43.000	BTX 38R/BEX 38R	137.20.000
	P09-4L	155.43.000	BTX 38/BEX 38	149.20.000
	P09-5L	155.44.500	BEX 45L	155.23.500
	Punta de pluma / Jib end*	155.45.000	BEX 38RL	155.23.800
	TR 12	146.30.000	BEX 38L	155.23.000
	TN 12	146.31.000	ABH 75	152.23.000
	TR 8RM	202.30.000	ABH 90	146.23.000
	TR 8M	146.30.800	AR 12	137.21.000
	TR 4	800.32.300	AN 12	146.21.000
			BE 442	146.24.850

(H) TRASLACIÓN / TRAVELLING /
TRASLATION / FORTBEWEGUNG / ПЕРЕМЕЩЕНИЕ / متحركة



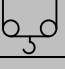

(H) ESTACIONARIA / STATIONARY /
STATIONAIRE / STATIONÄR / СТАЦИОНАРНОЕ СОСТОЯНИЕ / ثابتة


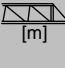










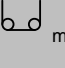



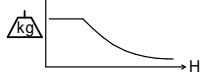
Fecha / Date: 11/10/2022

Reservado el derecho a modificaciones sin previo aviso. Declinamos toda responsabilidad derivada de la información proporcionada / Subject to modification, without prior notice. This information is supplied without liability / L'entreprise se réserve le droit de procéder à des modifications sans préavis. Nous déclinons toute responsabilité quant aux informations fournies / Das Recht auf Änderungen ohne vorherige Ankündigung bleibt vorbehalten. Wir übernehmen keine Gewähr für die gemachten Angaben / Мы оставляем за собой право на внесение изменений без предварительного уведомления. Мы снимаем с себя любую ответственность в отношении предоставленной информации / حقوق التغيير محفوظة دون إشعار مسبق. دون أدنى مسؤولية عن المعلومات المقدمة



CARGAS / LOADS / CHARGES / LASTEN / НАГРУЗКИ / الأحمال									J5010
 SR1 (kg)	Cargas máximas / Maximum loads / Charges maximales / Höchstlasten / Максимальные нагрузки / أقصى حمولة								
SR1-2000 kg									
 2000 kg @...[m]	Alcance del gancho [m] / Hook reach [m] / Portée du crochet (m) / Reichweite des Hakens (m) / Радиус действия крюка (m) / مدى الخطاف								
		20	25	30	35	40	45	50	
50	27,3	2000	2000	1800	1515	1300	1135	1000	
45	30,7	2000	2000	2000	1730	1490	1300	—	
40	34,5	2000	2000	2000	1970	1700	—	—	
35	35,0	2000	2000	2000	2000	—	—	—	
30	30,0	2000	2000	2000	—	—	—	—	
25	25,0	2000	2000	—	—	—	—	—	
20	20,0	2000	—	—	—	—	—	—	

CARGAS / LOADS / CHARGES / LASTEN / НАГРУЗКИ / الأحمال									J5010
 SR2 (kg)	Cargas máximas / Maximum loads / Charges maximales / Höchstlasten / Максимальные нагрузки / أقصى حمولة								
SR2-2500 kg									
 2500 kg @...[m]	Alcance del gancho [m] / Hook reach [m] / Portée du crochet (m) / Reichweite des Hakens (m) / Радиус действия крюка (m) / مدى الخطاف								
		20	25	30	35	40	45	50	
50	22,2	2500	2200	1800	1515	1300	1135	1000	
45	25,0	2500	2500	2050	1730	1490	1300	—	
40	28,1	2500	2500	2335	1970	1700	—	—	
35	35,0	2500	2500	2500	2500	—	—	—	
30	30,0	2500	2500	2500	—	—	—	—	
25	25,0	2500	2500	—	—	—	—	—	
20	20,0	2500	—	—	—	—	—	—	

CARACTERISTICAS DE MECANISMOS / MECHANISMS FEATURES									J5010					
CARACTÉRISTIQUES DES MÉCANISMES / MERKMALE DER MECHANISMEN / ХАРАКТЕРИСТИКИ МЕХАНИЗМОВ / الخصائص الآلية														
*opcional *optional *en option *optional *опция *اختياري														
	EC1846 SR2 13,2 kW		EC1856 SR1 13,2 kW		*EC2566VF SR2 18,4 kW		*EC2580VF SR1 18,4 kW		∅ 2,8 / 3,8 / 4,5m TG825VF 2x3 kW	OG708VF 5,5 kW	TC360 / *TC360VF 1,9 / *1,8 kW	TH1010 9,2 kW		
 m/min	1,3 46	2,5 23	2,5 5	1,1 56	2 28	2 6	1,3 0..64	2,5 0..32	1,1 0..82	2 0..41	0...25 m/min	0... 0,8 r/min sl/min	30/60 m/min *0...30 *30...60 m/min	1 m/min
 H	H ≤ SR 193 m		SR 189 m		400V 50Hz		P _{TOTAL} (EC1846/EC1856 + OG708VF + TC360) = 20,6 Kw P _{TOTAL} (*EC2566VF/*EC2580VF + OG708VF + *TC360VF) = *25,7 kW							
	545 m		593 m		480V 60Hz		EC1846 EC1856 TC360 TH1010		kW +20% m/min +20%					
														

LASTRES INFERIORES / LOWER BALLASTS / LESTS INFÉRIEURS / UNTERER BALLAST / НИЖНИЙ БАЛЛАСТ / ثقيل								J5010
H (m)		18	22	30	40	46	49,1	
BEX 45 / BTX 45		6		8	10	12	14	
BEX45L		8		10	12	14		
BEX 38R / BTX 38R		6	8	10	12	16	----	
BEX 38 / BTX 38		6	8	10	12	----	----	
BEX 38RL		8	10	12	16	----	----	
BEX 38L		8	10	12	----	----	----	
H (m)		31,9			40,3			
BE 442		16		20				

H: Altura bajo gancho / Height under hook / Hauteur maximale sous crochet / Höhe unter dem Haken / Высота под крюком / الارتفاع أسفل الخطاف
 Para alturas intermedias tomar el lastre correspondiente a la altura superior / For intermediate heights take the ballast corresponding to the higher height / Pour les hauteurs intermédiaires, opter pour le lest correspondant à la hauteur immédiatement supérieure / Für Zwischenhöhen den entsprechenden Ballast auf für die höhere Höhe wählen / Для промежуточных высот возьмите балласт, соответствующий большей высоте / اللارتفاعات البينية يرجى استخدام الثقل العائد للارتفاع الأعلى

Fecha / Date: 11/10/2022

 FEM 1001



Reservado el derecho a modificaciones sin previo aviso. Declinamos toda responsabilidad derivada de la información proporcionada / Subject to modification, without prior notice. This information is supplied without liability / L'entreprise se réserve le droit de procéder à des modifications sans préavis. Nous déclinons toute responsabilité quant aux informations fournies / Das Recht auf Änderungen ohne vorherige Ankündigung bleibt vorbehalten. Wir übernehmen keine Gewähr für die gemachten Angaben / Мы оставляем за собой право на внесение изменений без предварительного уведомления. Мы снимаем с себя любую ответственность в отношении предоставленной информации / المعلومات المقدمة عن المعلومات المقدمة / حقوق التغيير محفوظة دون إشعار مسبق. دون أدنى مسؤولية عن المعلومات المقدمة

DENOMINACIÓN / DENOMINATION / DÉSIGNATION / BEZEICHNUNG / НАЗВАНИЕ / اسم		L [m]	A [m]	H [m]	P / W [kg]		
Torre Tower Tour Turm Башня تورج	TR 8RM – TR 8M TR 12 – TN 12 TR 4 TN 4 TN 2			8,07 12,01 3,96 4,09 2,29	1,19 1,19 1,18 1,19 1,19	1,19 2840-2780 1070 1055 785	2575-2515
Conjunto asiento pista, punta de torre, orientación y elevación Slewing table assembly, tower head, slewing and hoisting mechanism Groupe pivot + porte-flèche + mécanisme d'orientation + de levage Gruppe Turmsitz + Turmspitze + Ausrichtung + Hebewerk Сиденье площадки + верхняя секция башни + поворотный механизм + подъемный механизм مجموعة وحدة الدوارن + رأس البرج + آلية الدوران + آلية الرفع				6,97	1,65	2,42	4090
Tramo de pluma Jib section Tronçon de flèche Auslegerabschnitt Секция стрелы أجزاء الذراع	P09 1R (1) P09 2R (2) P09 3R (3) P09 3N (4) P09-4N (5) P09-5N (6) P09-6N (7)			10,15 10,15 10,15 5,26 5,26 10,12	1 0,86 0,86 0,86 0,86 0,86	1,16 1,09 1,09 1,03 1,09 1,09	705 560 565 235 250 407
Polipasto / Hook assembly Palan / Flaschenzug / Полуплест / ككرة	SR			0,76	0,16	0,96	135
Carro / Trolley Chariot / Laufkatze / Грузовая тележка / عربة	SR			1	1,33	0,73	110
Contrapluma con plataformas / Counterjib with platforms Contre-flèche avec plateformes / Gegenausleger+Plattformen Противовесная консоль с платформами الذراع المعقال مع المنصة				11,95	1,35	0,4	942
Plataforma y cabina / Platform and cabin / Plateforme et cabine Plattform + Führerstand / Платформа и кабина / منصة وكابينة				3,69	1,63	2,25	820
Contrapeso / Counterweight Contrepoids / Gegengewicht Противовес / اوزان معاكسة	Grande / Big / Grand / Groß / Большой / كبير Pequeño / Small / Petit / Klein / Малый / صغير			1,08 1,08	0,50 0,50	2,02 1,30	2360 1500
Base grúa Testero largo Crane base Long carriage Base de la grue. Palonnier long Kranbasis. Langes Kopfteil Основание крана. Длинная передняя часть قاعدة الرافعة. مقدمة طويلة (للكابينة)	BTX 38			6,11	0,64	1,53	1576
	BTX 38R			6,11	0,64	1,57	1792
	BTX 45			7,01	0,64	1,57	2065
	BTX 38L			5,46	0,55	0,97	1160
	BTX 38RL			5,46	0,55	0,88	850
	BTX 45L			4,01	0,55	0,88	660
Mecanismo traslación grúa / Crane travelling mechanism Mécanisme de translation de la grue / Kranfahrtmechanismus Механизм перемещения крана / آلية رفع الرافعة	BEX 38			5,56	0,3	1,27	1390
	BEX 38R			5,56	0,3	1,40	1590
	BEX 45			6,55	0,3	1,41	1863
Mecanismo de traslación grúa / Crane travelling mechanism Mécanisme de translation de la grue / Kranfahrtmechanismus Механизм перемещения крана / آلية رفع الرافعة				0,96	0,56	0,66	293
Lastre / Ballast Lest / Ballast / Балласт / ثقل	2,8m			3,00	0,44	1,30	3700
	3,8m - 4,5m			4,00	0,34	1,30	4100
	BE 442			2,09	0,34	2,10	3450
	BE 434			3,40	0,34	1,69	4300
Torre de montaje / Jacking cage Tour de montage / Montageturm / Монтажная башня / برج التركيب				7,14	1,76	1,71	3200
Torre de montaje sin puerta+ carro+plataforma carro +viga de apoyo Jacking cage without door+ trolley+ trolley platform+ beam assembly Tour de montage sans porte+chariot+plateforme de chariot +poutre de soutien Montageturm ohne Tür+Wagen+Plattformwagen+Stützbalken Монтажная башня без двери+грузовой тележки+платформы грузовой тележки+опорной балки برج التركيب دون بوابة ، وعربة ومنصة متحركة وعارضة تدعيم				7,14	1,76	1,71	2450

T	H							H	T
1	4,5	TN 4	146.32.000	TN 4	4,5	1	TN 2	2,7	1
2	8,5	TN 4		TN 4	8,5	2	TN 4	6,6	2
3	20,3	TN 12	146.31.000	TN 12	20,3	3	TN 12	18,5	3
4	32,2	TR 12	146.30.000	TR 12	32,2	4	TR 12	30,4	4
5	40,1	TR 8M	146.30.800	TR 8M	40,1	5	TR 8M	38,3	5
6	43,9	TX-90/TXXR	202.36.500	TX-90/TXXR	43,9	6	TX-90/TXXR	42,1	6
7	46,8	T 3-90	133.32.000	T 3-90	46,8	7	T 3-90	45,0	7
8	49,8				49,8	8		47,9	8
9	52,7			T6-150A	55,7	9	T6-150A	53,8	9
				T6-150	61,5	10	T6-150	59,6	10
				TL20/Tx150	161.36.000	11	TL20/Tx150	161.36.000	11
				TL20-5,6	204.31.400	12	TS20-5,6A	204.31.500	12
						13	TS20-5,6	204.31.200	13
						14		80,4	14
						15	TSR20-5,6A	206.31.300	15
							TSR20-5,6	206.31.000	

AN 90 133.21.000
 AND 90 133.21.800
 AN 150 161.21.000
 AND 150 161.21.050
 AL 20 153.21.800
 ALD 20 160.21.250
 AS 20 160.21.010
 ASD 20/24 160.21.080
 ASR 20 160.21.200
 ASRD 20/24 156.21.000

T: Torre / Tower / Tour / Turm / Башни / تراج
 H: Altura / Height / Hauteur / Höhe / Высота / ارتفاع

Transporte / Transport
 Transport / Transport
 Транспортировка نقل

H=38,4 + AN12

2x

3x HIGH CUBE 40'

≤ 6xTN4

TREPADO / CLIMBING / TÉLESCOPAGE / KLETTERSYSTEM / ЛЕСТНИЦА / التسليق

$h_{max} = 3 \times TR4 + 6 \times TN4$

h (m)	36
D (m)	6,2 - 10
P (KN)	342 317
Rmax (KN)	135 250

TR4: 800.32.300

Trepado interno / Internal climbing
 TéléscoPAGE intérieur / Inneres klettersystem / Внутренняя лестница / التسليق الداخلي

- Viento fuera de servicio / Out of service wind / Vitesse du vent hors service / Wind außer betrieb / Ветровая нагрузка в покое / الريح خارج الخدمة
- Consultar / Consult / Nous consulter / Anfragen / Консультируйтесь / الرجوع إلى
- En servicio / In service / En service / In betrieb / В работе / في الخدمة
- Fuera de servicio / Out of service / Hors service / Außer betrieb / В покое / خارج الخدمة



Ctra./Rd. Madrid - Irún Km. 415 - 20.213 IDIAZABAL [Gipuzkoa] ESPAÑA / SPAIN
 P.O. Box, 23 - 20.200 BEASAIN - E-mail: jaso@jaso.com
 Tel. +34 943 - 18 70 00 • Fax. +34 943 - 18 70 20
 www.jaso.com

Fecha / Date: 11/10/2022

Reservado el derecho a modificaciones sin previo aviso. Declinamos toda responsabilidad derivada de la información proporcionada / Subject to modification, without prior notice.
 This information is supplied without liability / L'entreprise se réserve le droit de procéder à des modifications sans préavis. Nous déclinons toute responsabilité quant aux informations fournies / Das Recht auf Änderungen ohne vorherige Ankündigung bleibt vorbehalten. Wir übernehmen keine Gewähr für die gemachten Angaben / Мы оставляем за собой право на внесение изменений без предварительного уведомления. Мы снимаем с себя любую ответственность в отношении предоставленной информации

حقوق التغيير محفوظة دون إشعار مسبق. دون أدنى مسؤولية عن المعلومات المقدمة

FEM 1001

DELEGACION / DEALER