

GRUA TORRE / TOWER CRANE

GRUE A TOUR / БАШЕННЫЙ КРАН /

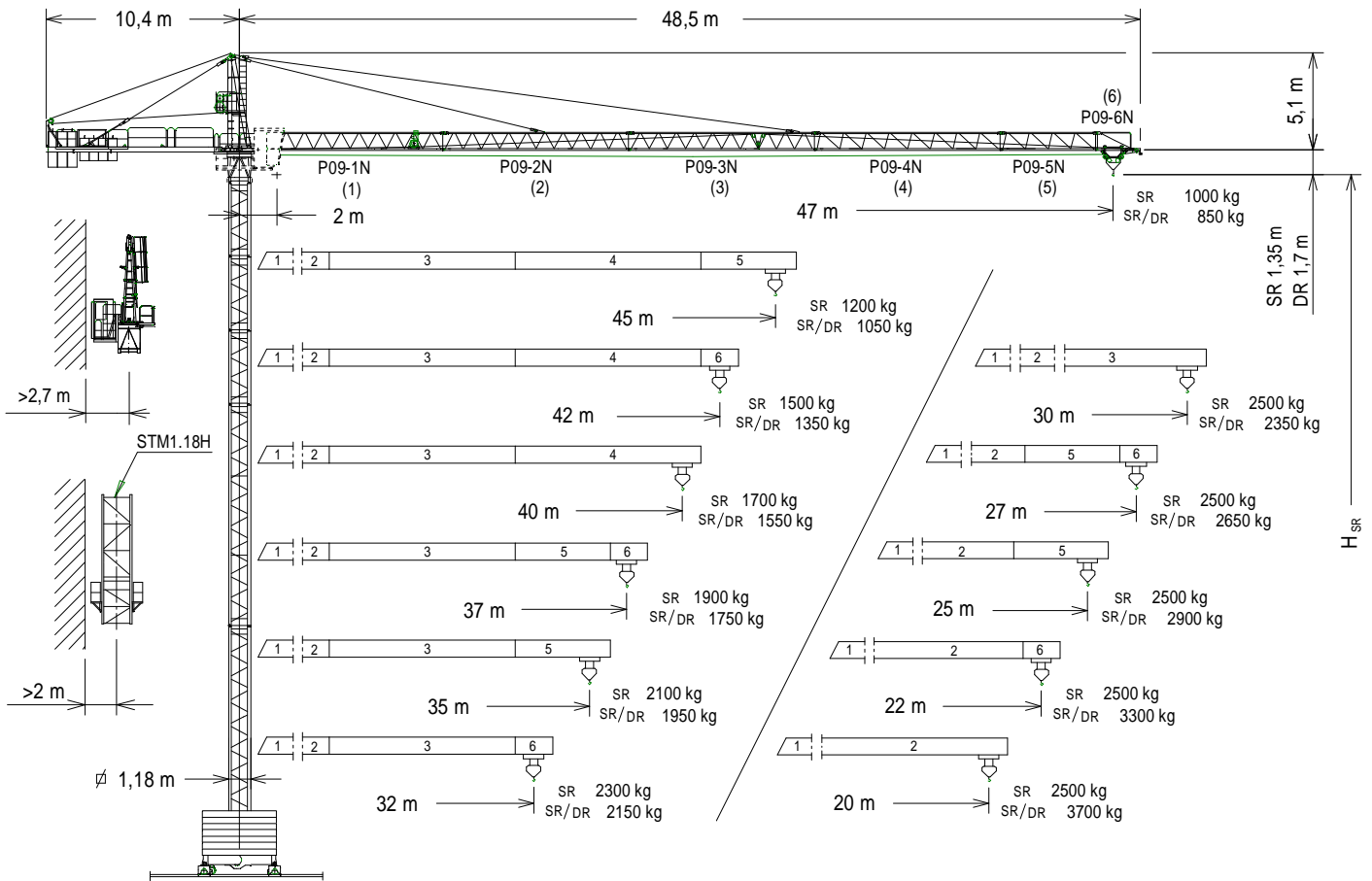
رافعة برجية / KULE VINÇ

J47NS



EN 14439
C25

UNE-EN-ISO 9001



H_{SR} =

Altura máxima bajo gancho sin arriostrar (m).
Maximum height under hook without fastening (m).
Hauteur maximale sous crochet sans ancrage (m).
Max. Hakenhöhe ohne Verstreben (m).
Максимальная высота под крюком без крепления (m).
أقصى ارتفاع تحت الخطاف دون رباط (m)

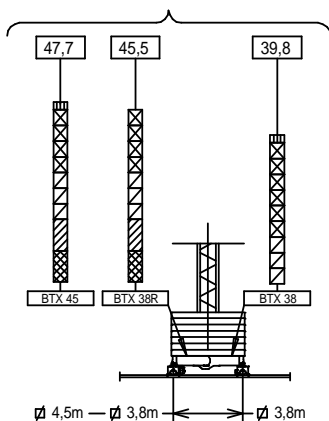


H_{SR} - 2 m.

P09-1N	149.40.500	TN 4	146.32.000
P09-2N	149.41.000	TN 2	146.32.500
P09-3N	149.42.000	BTX 45/BEX 45	137.20.500
P09-4N	149.43.000	BTX 38R/BEX 38R	137.20.000
P09-5N	149.44.000	BTX 38/BEX 38	149.20.000
P09-6N	149.45.000	ABH 90	146.23.000
TR 12	146.30.000	ABH 75	152.23.000
TN 12	146.31.000	AN 12	137.21.000
TR 8RM	202.30.000	AN 12	146.21.000
TR 8M	146.30.800	BE 442	146.24.850
TR 4	800.32.300		

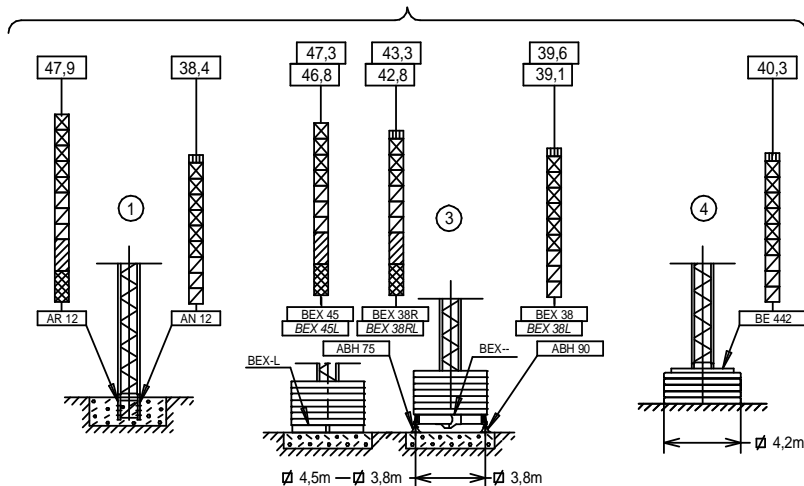
(H) TRASLACIÓN / TRAVELLING

TRASLACION / FORTBEWEGUNG / ПЕРЕМЕЩЕНИЕ / حركة



(H) ESTACIONARIA / STATIONARY

STATIONAIRE / STATIONÄR / СТАЦИОНАРНОЕ СОСТОЯНИЕ / ثابتة



■	TN 2
▨	TR 8RM
▧	TR 8M
▩	TN 4
▪	TN 12
▫	TR 4
▬	TR 12

Fecha / Date: 11/10/2022



Reservado el derecho a modificaciones sin previo aviso. Declinamos toda responsabilidad derivada de la información proporcionada / Subject to modification, without prior notice. This information is supplied without liability / L'entreprise se réserve le droit de procéder à des modifications sans préavis. Nous déclinons toute responsabilité quant aux informations fournies / Das Recht auf Änderungen ohne vorherige Ankündigung bleibt vorbehalten. Wir übernehmen keine Gewähr für die gemachten Angaben / Мы оставляем за собой право на внесение изменений без предварительного уведомления. Мы снимаем с себя любую ответственность в отношении предоставленной информации / حقوق التغيير محفوظة دون إشعار مسبق. دون أدنى مسؤولية عن المعلومات المقدمة



FEM 1005 - C25

SR (t)		Cargas máximas / Maximum loads / Charges maximales / Höchstlasten / Максимальные нагрузки / أقصى حمولة SR1-2 t / SR2-2,5 t											
[m]	2 t - 2,5 t @...[m]	Alcance del gancho [m] / Hook reach [m] / Portée du crochet (m) / Reichweite des Hakens (m) / Радиус действия крюка (m) / مدى الخطاف											
		20	22	25	27	30	32	35	37	40	42	45	47
47	25,8-21,1	2-2,5	2-2,38	2-2,07	1,9	1,7	1,57	1,42	1,33	1,21	1,14	1,05	1
45	28,8-23,5	2-2,5	2-2,5	2-2,32	2-2,14	1,9	1,77	1,6	1,5	1,37	1,3	1,2	—
42	32,5-26,6	2-2,5	2-2,5	2-2,5	2-2,45	2-2,2	2-2,04	1,85	1,73	1,6	1,5	—	—
40	34,6-28,2	2-2,5	2-2,5	2-2,5	2-2,5	2-2,34	2-2,18	1,97	1,85	1,7	—	—	—
37	35,3-28,8	2-2,5	2-2,5	2-2,5	2-2,5	2-2,39	2-2,23	2-2,02	1,9	—	—	—	—
35	35-29,8	2-2,5	2-2,5	2-2,5	2-2,5	2-2,48	2-2,32	2-2,1	—	—	—	—	—
32	32-29,6	2-2,5	2-2,5	2-2,5	2-2,5	2-2,47	2-2,3	—	—	—	—	—	—
30	30	2-2,5	2-2,5	2-2,5	2-2,5	2-2,5	—	—	—	—	—	—	—
27	27	2-2,5	2-2,5	2-2,5	2-2,5	—	—	—	—	—	—	—	—
25	25	2-2,5	2-2,5	2-2,5	—	—	—	—	—	—	—	—	—
22	22	2-2,5	2-2,5	—	—	—	—	—	—	—	—	—	—
20	20	2-2,5	—	—	—	—	—	—	—	—	—	—	—

SR / DR (t)		Cargas máximas / Maximum loads / Charges maximales / Höchstlasten / Максимальные нагрузки / أقصى حمولة SR1 / DR— 2 t / 4 t SR2 / DR— 2,5 t / 5 t													
[m]	2 t - 2,5 t @...[m]	Alcance del gancho [m] / Hook reach [m] / Portée du crochet (m) / Reichweite des Hakens (m) / Радиус действия крюка (m) / مدى الخطاف													
		15	20	22	25	27	30	32	35	37	40	42	45	47	
47	24,5 - 19,4 13,1 10,7	2-2,5 3,45	2-2,5 2,5	2-2,23	1,92	1,75	1,54	1,42	1,27	1,18	1,06	0,99	0,9	0,85	
45	26,9 - 22,3 14,6 11,9	2-2,5 3,9	2-2,5 2,82	2-2,5 2,53	2-2,2	1,99	1,76	1,62	1,46	1,35	1,22	1,15	1,05	—	
42	30,5 - 25,2 16,5 13,4	2-2,5 4 4,45	2-2,5 3,25	2-2,5 2,91	2-2,5 2,52	2-2,3	2-2,05	1,88	1,7	1,58	1,45	1,35	—	—	
40	32,4 - 26,8 17,6 14,3	2-2,5 4 4,75	2-2,5 3,47	2-2,5 3,12	2-2,5 2,7	2-2,47	2-2,19	2-2,03	1,82	1,7	1,55	—	—	—	
37	33,1 - 27,3 17,9 14,6	2-2,5 4 4,86	2-2,5 3,55	2-2,5 3,19	2-2,5 2,77	2-2,24	2-2,08	1,87	1,75	—	—	—	—	—	
35	34,3 - 28,3 18,6 15,1	2-2,5 4 5	2-2,5 3,69	2-2,5 3,32	2-2,5 2,88	2-2,34	2-2,16	1,95	—	—	—	—	—	—	
32	32 - 28,1 18,4 15	2-2,5 4 5	2-2,5 3,66	2-2,5 3,29	2-2,5 2,85	2-2,32	2-2,15	—	—	—	—	—	—	—	
30	30 - 28,4 18,7 15,2	2-2,5 4 5	2-2,5 3,71	2-2,5 3,34	2-2,5 2,89	2-2,35	—	—	—	—	—	—	—	—	
27	27 - 27 18,6 15,2	2-2,5 4 5	2-2,5 3,7	2-2,5 3,33	2-2,5 2,9	2-2,5 2,65	—	—	—	—	—	—	—	—	
25	25 - 25 18,7 15,2	2-2,5 4 5	2-2,5 3,72	2-2,5 3,34	2-2,5 2,9	—	—	—	—	—	—	—	—	—	
22	22 - 22 18,5 15	2-2,5 4 5	2-2,5 3,67	2-2,5 3,3	—	—	—	—	—	—	—	—	—	—	
20	20 - 20 18,6 15,1	2-2,5 4 5	2-2,5 3,7	—	—	—	—	—	—	—	—	—	—	—	

CARACTERISTICAS DE MECANISMOS / MECHANISMS FEATURES

CARACTÉRISTIQUES DES MÉCANISMES / MERKMALE DER MECHANISMEN / ХАРАКТЕРИСТИКИ МЕХАНИЗМОВ / الخصائص الآلية																
*opcional *optional *en option *optional *опция *اختياري																
	EC2566 SR2 18,4 kW		EC2580 SR1 18,4 kW		*EC2566VF SR2 18,4 kW		*EC33100VF SR2 24,2 kW		☑ 2,8/3,8 / 4,5m TG825VF 2x3 kW		OG708VF 5,5 kW		TC360VF 1,8 kW		TH1010 9,2 kW	
	1,3 2,5 2,5 64 32 8		1,1 2 2 82 41 10		1,3 2,5 0.64 0.32		1,1 2,5 0.102 0.51		0...25 m/min		0... 0,8 r/min / sl/min		0...15 15...30 30...60 m/min		1 m/min	
	2,6 5 5 32 16 4		2,2 4 4 41 20,5 5		2,6 5 0.32 0.16		2,2 5 0.51 0.25,5									
	H ≤ SR 189 m DR 94,5 m						P _{TOTAL} (EC2566(VF)/EC2580 + OG708VF + TC360VF) = 25,7 kW P _{TOTAL} (*EC33100VF+ OG708VF + TC360VF) = *31,5 kW 400V 50Hz									
	593 m															

Fecha / Date: 11/10/2022

FEM 1005 - C25



Reservado el derecho a modificaciones sin previo aviso. Declinamos toda responsabilidad derivada de la información proporcionada / Subject to modification, without prior notice. This information is supplied without liability / L'entreprise se réserve le droit de procéder à des modifications sans préavis. Nous déclinons toute responsabilité quant aux informations fournies / Das Recht auf Änderungen ohne vorherige Ankündigung bleibt vorbehalten. Wir übernehmen keine Gewähr für die gemachten Angaben / Мы оставляем за собой право на внесение изменений без предварительного уведомления. Мы снимаем с себя любую ответственность в отношении предоставленной информации / حقوق التغيير محفوظة دون إشعار مسبق. دون أدنى مسؤولية عن المعلومات المقدمة.

LISTA DE EMBARQUE / PACKING LIST / LISTE DE COLISAGE / KOLLI LISTE / СПИСОК ПОСТАВКИ / قائمة التحميل J47NS

DENOMINACIÓN / DENOMINATION / DÉSIGNATION / BEZEICHNUNG / НАЗВАНИЕ / اسم		L [m]	A [m]	H [m]	P / W [kg]
Torre / Tower Tour / Turm Башня / برج	TR 8RM – TR 8M TR 12 – TN 12 TN 4RA – TN 4 TR 4 TN 2				8,07 1,19 1,19 2575-2515 12,01 1,19 1,19 2840-2780 4,06-4,09 1,19 1,19 1100-1055 3,96 1,18 1,18 1070 2,29 1,19 1,19 785
Torre asiento pista + base punta de torre + orientación Slewing table + tower head base + slewing mechanism Tour pivot + base du porte-flèche + mécanisme d'orientation Turmsitz + Turmspitzenbasis + Ausrichtung Сиденье площадки + основание верхней секции башни + поворотный механизм					2,94 1,65 2,15 2100
Estructura punta de torre + Elevación / Tower head structure + hoisting Structure porte-flèche + mécanisme de levage / Konstruktion + Turmspitze+Hebewerk / Структура верхней секции башни + подъемный механизм					5,46 1,19 2,31 1990
Torre asiento pista + punta de torre + orientación + elevación Slewing table + tower head + slewing + hoisting mechanism Tour pivot + base du porte-flèche + mécanisme d'orientation Turmsitz + Turmspitze + Ausrichtung + Hebewerk Сиденье площадки + основание верхней секции башни + поворотный механизм					6,97 1,65 2,42 4090
Tramo de pluma Jib section Tronçon de flèche Секция стрелы Vom bölümlü أجزاء الذراع	P09 1N (1) P09 2N (2) P09 3N (3) P09 4N (4) P09 5N (5) P09-6N (6)				10,13 1 1,13 1020 10,16 0,87 1,14 940 10,15 0,87 1,12 880 10,15 0,87 1,03 575 5,26 0,87 1,02 295 2,13 0,86 1,02 110
Polipasto / Hook assembly Palan / Flaschenzug / Полупаст / ككرة	SR DR				0,76 0,16 0,96 160 0,76 0,20 1,40 170
Carro / Trolley / Chariot / Laufkatze / Грузовая тележка / عربة	SR DR				1,00 1,33 0,73 160 1,04 1,37 0,88 175
Contrapluma con plataformas / Counterjib with platforms Contre-flèche avec plateformes / Gegenausleger+Plattformen Противовесная консоль с платформами / الذراع المقال مع المنصة					9,45 1,41 0,43 1460
Plataforma y cabina / Platform and cabin / Plateforme et cabine Plattform + Führerstand / Платформа и кабина / منصة وكابينة					3,69 1,63 2,25 820
Contrapeso / Counterweight Contrepoids / Gegengewicht Противовес / اوزان معاكسة	Grande / Big Grand / Groß / Большой / كبير Pequeño / Small Petit / Klein / Малый / صغير				1,08 0,50 2,02 2360 1,08 0,50 1,30 1500
Lastre / Ballast Lest / Ballast / Балласт / ثقل	3,8m - 4,5m BE 442				4,00 0,34 1,30 4100 2,09 0,34 2,10 3450
Torre de montaje / Jacking cage Tour de montage / Montageturm / Монтажная башня					7,14 1,76 1,71 3200
Torre de montaje sin puerta+ carro+plataforma carro +viga de apoyo Jacking cage without door+ trolley+ trolley platform+ beam assembly Tour de montage sans porte+chariot+plateforme de chariot +poutre de soutien Montageturm ohne Tür+Wagen+Plattformwagen+Stützbalken Монтажная башня без двери+грузовой тележки+платформы грузовой тележки+опорной балки					7,14 1,76 1,71 2450

LASTRES INFERIORES / LOWER BALLASTS / LESTS INFÉRIEURS / UNTERER BALLAST / НИЖНИЙ БАЛЛАСТ / ثقل J47NS

		H (m)	18	22	30	40	44	47,7
BEX 45 / BTX 45 BEX45L BEX 38R / BTX 38R BEX 38 / BTX 38 BEX 38RL BEX 38L		4100 kg	6	8	10	12	14	-----
		4100 kg	6	8	10	12	14	-----
		4100 kg	6	8	10	12	14	-----
		4100 kg	8	10	12	14	-----	
		4100 kg	8	10	12	-----	-----	
		4100 kg	8	10	12	-----	-----	
		H (m)	30			40,3		
BE 442		3450 kg	16			20		

H: Altura bajo gancho / Height under hook / Hauteur maximale sous crochet / Höhe unter dem Haken / Высота под крюком / الارتفاع أسفل الخطاف
 Para alturas intermedias tomar el lastre correspondiente a la altura superior / For intermediate heights take the ballast corresponding to the higher height / Pour les hauteurs intermédiaires, opter pour le lest correspondant à la hauteur immédiatement supérieure / Für Zwischenhöhen den entsprechenden Ballast auf für die höhere Höhe wählen / Для промежуточных высот возьмите балласт, соответствующий большей высоте / الارتفاعات البينية يرجى استخدام الثقل العائد للارتفاع الأعلى /

Fecha / Date: 11/10/2022

FEM 1005 - C25



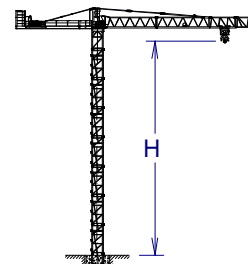
Reservado el derecho a modificaciones sin previo aviso. Declinamos toda responsabilidad derivada de la información proporcionada / Subject to modification, without prior notice. This information is supplied without liability / L'entreprise se réserve le droit de procéder à des modifications sans préavis. Nous déclinons toute responsabilité quant aux informations fournies / Das Recht auf Änderungen ohne vorherige Ankündigung bleibt vorbehalten. Wir übernehmen keine Gewähr für die gemachten Angaben / Мы оставляем за собой право на внесение изменений без предварительного уведомления. Мы снимаем с себя любую ответственность в отношении предоставленной информации / حقوق التغيير محفوظة دون إشعار مسبق. دون أدنى مسؤولية عن المعلومات المقدمة /

T	H	Diagram						H	T	
1	4,5	TN4 146.32.000	TN4	TN4	TN4	4,5	1	TN4	4,5	1
2	8,4					8,4	2	3,96	8,4	2
3	12,4	TN12 146.31.000	TN12	TN12	TN12	20,3	3	11,88	20,3	3
4	24,3	TR 12	TR 12	TR 12	TR 12	32,2	4	11,88	32,2	4
5	36,2	TR 8M	TR 8M	TR 8M	TR 8M	40,1	5	7,86	40,1	5
6	44	TX-90 / TXXR T 3-90	TX-90 / TXXR T 3-90	TX-90 / TXXR T 3-90	TX-90 / TXXR T 3-90	43,9	6	2,95	43,9	6
7						46,8	7			
8	49,7					49,7	7	5,82	49,7	7
9	52,7					52,7	8	3,93	52,7	8
10	61,4					61,4	9	5,6	61,4	9
11	67,7					67,7	10	5,6	67,7	10
12						70,4	11	5,6	70,4	11
13						76,0	12			
14							13			
15							14			

AR 12	137.21.000		
ARD 12	137.21.800		
AN 90	133.21.000		
AND 90	133.21.800		
AN 150	161.21.000	AS 20	160.21.010
AND 150	161.21.050	ASD 20/24	160.21.080
AL 20	153.21.800	ASR 20	160.21.200
ALD 20	160.21.250	ASRD 20/24	156.21.000

T: Torre / Tower / Tour / Turm / Башни / أبراج
H: Altura / Height / Hauteur / Höhe / Высота / ارتفاع

Transporte / Transport
Transport / Transport
Транспортировка / نقل



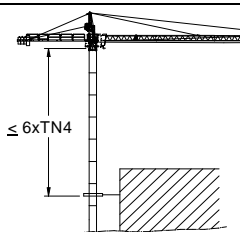
H=38,4 + AN12

2x



3x

HIGH CUBE 40'



TREPADO / CLIMBING / TÉLESCOPAGE / KLETTERSYSTEM / ЛЕСТНИЦА / التسلق

$h_{max} = 3 \times TR4 + 6 \times TN4$

h (m)	36	
D (m)	8,7 - 10	
P (KN)	446	396
Rmax (KN)	96	252

TR4: 800.32.300

Trepado interno / Internal climbing
Télescopage intérieur / Inneres klettersystem / Внутренняя лестница / التسلق الداخلي

- ⚠ Viento fuera de servicio / Out of service wind / Vitesse du vent hors service / Wind außer betrieb / Ветровая нагрузка в покое / الريح خارج الخدمة
- 📄 Consultar / Consult / Nous consulter / Anfragen / Консультируйтесь / الرجوع إلى
- ▶ En servicio / In service / En service / In betrieb / В работе / في الخدمة
- Fuera de servicio / Out of service / Hors service / Außer betrieb / В покое / خارج الخدمة



Ctra./Rd. Madrid - Irún Km. 415 - 20.213 IDIAZABAL [Gipuzkoa] ESPAÑA / SPAIN
P.O. Box, 23 - 20.200 BEASAIN - E-mail: jaso@jaso.com
Tel. +34 943 - 18 70 00 • Fax. +34 943 - 18 70 20
www.jaso.com

Fecha / Date: 11/10/2022

🚧 FEM 1005 - C25

DELEGACION / DEALER

Reservado el derecho a modificaciones sin previo aviso. Declinamos toda responsabilidad derivada de la información proporcionada / Subject to modification, without prior notice.
This information is supplied without liability / L'entreprise se réserve le droit de procéder à des modifications sans préavis. Nous déclinons toute responsabilité quant aux informations fournies / Das Recht auf Änderungen ohne vorherige Ankündigung bleibt vorbehalten. Wir übernehmen keine Gewähr für die gemachten Angaben / Мы оставляем за собой право на внесение изменений без предварительного уведомления. Мы снимаем с себя любую ответственность в отношении предоставленной информации

حقوق التغيير محفوظة دون إشعار مسبق. دون أدنى مسؤولية عن المعلومات المقدمة