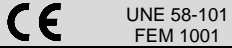


GRUA TORRE / TOWER CRANE

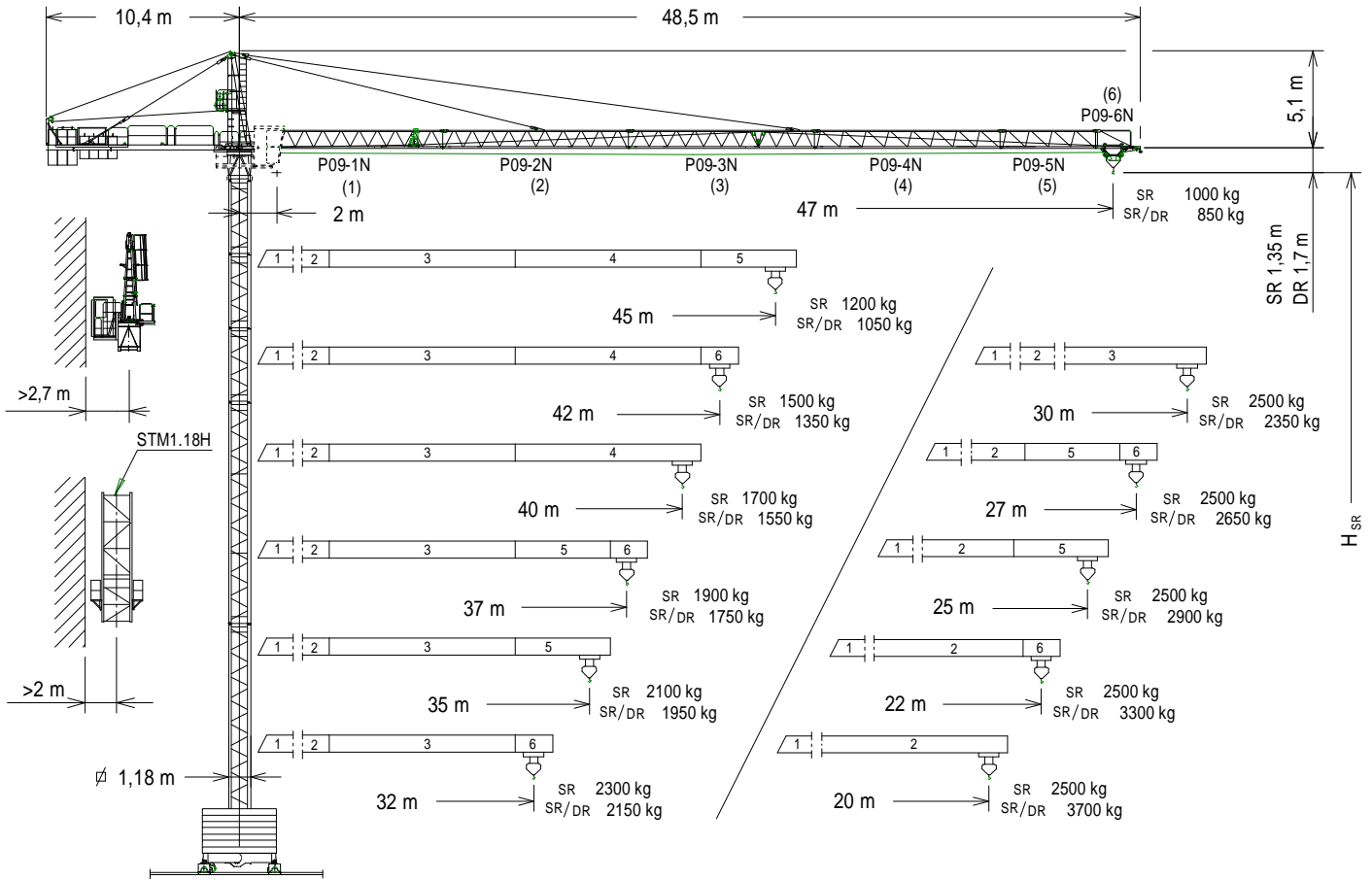
GRUE A TOUR / TURMDREHKRAN

БАШЕННЫЙ КРАН / رافعة برجية

J47NS



UNE-EN-ISO 9001



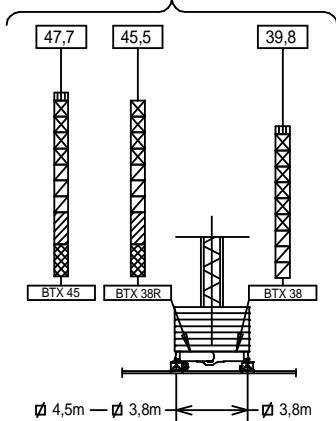
Altura máxima bajo gancho sin arriostrar (m).
 Maximum height under hook without fastening (m).
 Hauteur maximale sous crochet sans ancrage (m).
 Max. Hakenhöhe ohne Verstreben (m).
 Максимальная высота под крюком без крепления (m).
 أقصى ارتفاع تحت الخطاف دون رط (m)

H_{SR} = H_{SR} - 2 m.

P09-1N	149.40.500	TN 4	146.32.000
P09-2N	149.41.000	TN 2	146.32.500
P09-3N	149.42.000	BTX 45/BEX 45	137.20.500
P09-4N	149.43.000	BTX 38R/BEX 38R	137.20.000
P09-5N	149.44.000	BTX 38/BEX 38	149.20.000
P09-6N	149.45.000	ABH 90	146.23.000
TR 12	146.30.000	ABH 75	152.23.000
TN 12	146.31.000	AR 12	137.21.000
TR 8RM	202.30.000	AN 12	146.21.000
TR 8M	146.30.800	BE 442	146.24.850
TR 4	800.32.300		

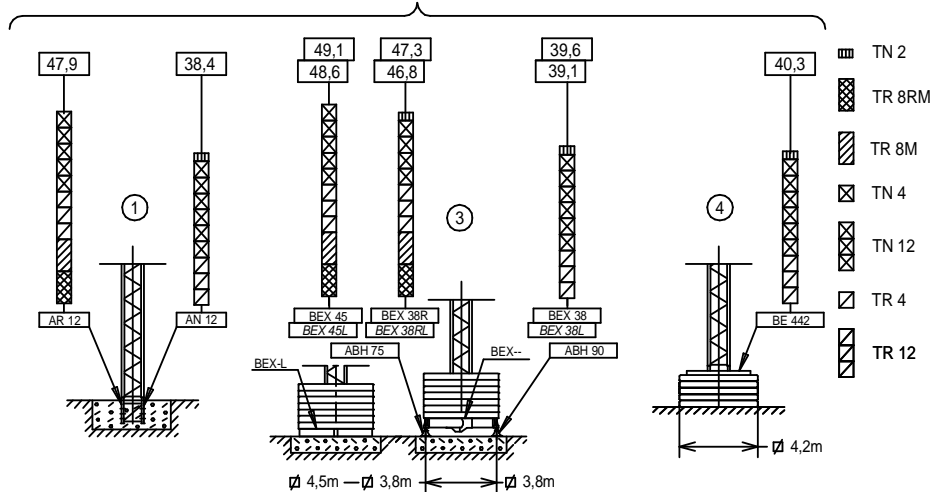
(H) TRASLACIÓN / TRAVELLING

TRASLACION / FORTBEWEGUNG / ПЕРЕМЕЩЕНИЕ / حركه



(H) ESTACIONARIA / STATIONARY

STATIONAIRE / STATIONÄR / СТАЦИОНАРНОЕ СОСТОЯНИЕ / ثابتة



Fecha / Date: 11/10/2022

Reservado el derecho a modificaciones sin previo aviso. Declinamos toda responsabilidad derivada de la información proporcionada / Subject to modification, without prior notice. This information is supplied without liability / L'entreprise se réserve le droit de procéder à des modifications sans préavis. Nous déclinons toute responsabilité quant aux informations fournies / Das Recht auf Änderungen ohne vorherige Ankündigung bleibt vorbehalten. Wir übernehmen keine Gewähr für die gemachten Angaben / Мы оставляем за собой право на внесение изменений без предварительного уведомления. Мы снимаем с себя любую ответственность в отношении предоставленной информации / حقوق التغيير محفوظة دون إشعار مسبق. دون أدنى مسؤولية عن المعلومات المقدمة

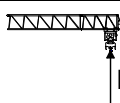



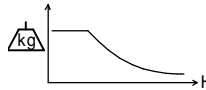



CARGAS / LOADS / CHARGES / LASTEN / НАГРУЗКИ / الأحمال **J47NS**

SR (t)		Cargas máximas / Maximum loads / Charges maximales / Höchstlasten / Максимальные нагрузки / أقصى حمولة SR1-2 t / SR2-2,5 t											
[m]	2 t - 2,5 t @...[m]	Alcance del gancho [m] / Hook reach [m] / Portée du crochet (m) / Reichweite des Hakens (m) / Радиус действия крюка (m) / مدى الخطاف											
		20	22	25	27	30	32	35	37	40	42	45	47
47	25,8-21,1	2-2,5	2-2,38	2-2,07	1,9	1,7	1,57	1,42	1,33	1,21	1,14	1,05	1
45	28,8-23,5	2-2,5	2-2,5	2-2,32	2-2,14	1,9	1,77	1,6	1,5	1,37	1,3	1,2	—
42	32,5-26,6	2-2,5	2-2,5	2-2,5	2-2,45	2-2,2	2-2,04	1,85	1,73	1,6	1,5	—	—
40	34,6-28,2	2-2,5	2-2,5	2-2,5	2-2,5	2-2,34	2-2,18	1,97	1,85	1,7	—	—	—
37	35,3-28,8	2-2,5	2-2,5	2-2,5	2-2,5	2-2,39	2-2,23	2-2,02	1,9	—	—	—	—
35	35-29,8	2-2,5	2-2,5	2-2,5	2-2,5	2-2,48	2-2,32	2-2,1	—	—	—	—	—
32	32-29,6	2-2,5	2-2,5	2-2,5	2-2,5	2-2,47	2-2,3	—	—	—	—	—	—
30	30	2-2,5	2-2,5	2-2,5	2-2,5	2-2,5	—	—	—	—	—	—	—
27	27	2-2,5	2-2,5	2-2,5	2-2,5	—	—	—	—	—	—	—	—
25	25	2-2,5	2-2,5	2-2,5	—	—	—	—	—	—	—	—	—
22	22	2-2,5	2-2,5	—	—	—	—	—	—	—	—	—	—
20	20	2-2,5	—	—	—	—	—	—	—	—	—	—	—

SR / DR (t)		Cargas máximas / Maximum loads / Charges maximales / Höchstlasten / Максимальные нагрузки / أقصى حمولة SR1 / DR— 2 t / 4 t SR2 / DR— 2,5 t / 5 t													
[m]	2 t - 2,5 t @...[m]	Alcance del gancho [m] / Hook reach [m] / Portée du crochet (m) / Reichweite des Hakens (m) / Радиус действия крюка (m) / مدى الخطاف													
		15	20	22	25	27	30	32	35	37	40	42	45	47	
47	24,5 - 19,4 / 13,1 - 10,7	2-2,5 / 3,45	2-2,5 / 2,5	2-2,23	1,92	1,75	1,54	1,42	1,27	1,18	1,06	0,99	0,9	0,85	
45	26,9 - 22,3 / 14,6 - 11,9	2-2,5 / 3,9	2-2,5 / 2,82	2-2,5 / 2,53	2-2,2	1,99	1,76	1,62	1,46	1,35	1,22	1,15	1,05	—	
42	30,5 - 25,2 / 16,5 - 13,4	2-2,5 / 4 4,45	2-2,5 / 3,25	2-2,5 / 2,91	2-2,3	2-2,05	1,88	1,7	1,58	1,45	1,35	—	—	—	
40	32,4 - 26,8 / 17,6 - 14,3	2-2,5 / 4 4,75	2-2,5 / 3,47	2-2,5 / 3,12	2-2,47	2-2,19	2-2,03	1,82	1,7	1,55	—	—	—	—	
37	33,1 - 27,3 / 17,9 - 14,6	2-2,5 / 4 4,86	2-2,5 / 3,55	2-2,5 / 3,19	2-2,5 / 2,77	2-2,24	2-2,08	1,87	1,75	—	—	—	—	—	
35	34,3 - 28,3 / 18,6 - 15,1	2-2,5 / 4 5	2-2,5 / 3,69	2-2,5 / 3,32	2-2,5 / 2,88	2-2,34	2-2,16	1,95	—	—	—	—	—	—	
32	32 - 28,1 / 18,4 - 15	2-2,5 / 4 5	2-2,5 / 3,66	2-2,5 / 3,29	2-2,5 / 2,85	2-2,32	2-2,15	—	—	—	—	—	—	—	
30	30 - 28,4 / 18,7 - 15,2	2-2,5 / 4 5	2-2,5 / 3,71	2-2,5 / 3,34	2-2,5 / 2,89	2-2,35	—	—	—	—	—	—	—	—	
27	27 - 27 / 18,6 - 15,2	2-2,5 / 4 5	2-2,5 / 3,7	2-2,5 / 3,33	2-2,5 / 2,9	2-2,5 / 2,65	—	—	—	—	—	—	—	—	
25	25 - 25 / 18,7 - 15,2	2-2,5 / 4 5	2-2,5 / 3,72	2-2,5 / 3,34	2-2,5 / 2,9	—	—	—	—	—	—	—	—	—	
22	22 - 22 / 18,5 - 15	2-2,5 / 4 5	2-2,5 / 3,67	2-2,5 / 3,3	—	—	—	—	—	—	—	—	—	—	
20	20 - 20 / 18,6 - 15,1	2-2,5 / 4 5	2-2,5 / 3,7	—	—	—	—	—	—	—	—	—	—	—	

CARACTERISTICAS DE MECANISMOS / MECHANISMS FEATURES **J47NS**

*opcional / *optional / *en option / *optional / *опция / اختياري		EC2566 SR2 18,4 kW								EC2580 SR1 18,4 kW		*EC2566VF SR2 18,4 kW		*EC33100VF SR2 24,2 kW		☑ 2,8/3,8 / 4,5m TG825VF 2x3 kW	OG708VF 5,5 kW	TC360VF 1,8 kW	TH1010 9,2 kW		
m/min	1,3	2,5	2,5	1,1	2	2	1,3	2,5	1,1	2,5	0...25 m/min		0...0,8 r/min / sl/min		0...15 / 15...30 / 30...60 m/min		1 m/min				
	64	32	8	82	41	10	0..64	0..32	0..102	0..51	0..25 m/min		0...0,8 r/min / sl/min		0...15 / 15...30 / 30...60 m/min		1 m/min				
m/min	2,6	5	5	2,2	4	4	2,6	5	2,2	5	0...25 m/min		0...0,8 r/min / sl/min		0...15 / 15...30 / 30...60 m/min		1 m/min				
	32	16	4	41	20,5	5	0..32	0..16	0..51	0..25,5	0...25 m/min		0...0,8 r/min / sl/min		0...15 / 15...30 / 30...60 m/min		1 m/min				
H ≤		SR 189 m		DR 94,5 m																 P_{TOTAL}(EC2566(VF)/EC2580 + OG708VF + TC360VF) = 25,7 kW P_{TOTAL}(*EC33100VF + OG708VF + TC360VF) = *31,5 kW	
593 m																					
																		EC2566 EC2580 TH1010		kW +20% m/min +20%	
480V 60Hz																					

Fecha / Date: 11/10/2022

 **FEM 1001**



Reservado el derecho a modificaciones sin previo aviso. Declinamos toda responsabilidad derivada de la información proporcionada / Subject to modification, without prior notice. This information is supplied without liability / L'entreprise se réserve le droit de procéder à des modifications sans préavis. Nous déclinons toute responsabilité quant aux informations fournies / Das Recht auf Änderungen ohne vorherige Ankündigung bleibt vorbehalten. Wir übernehmen keine Gewähr für die gemachten Angaben / Мы оставляем за собой право на внесение изменений без предварительного уведомления. Мы снимаем с себя любую ответственность в отношении предоставленной информации / حقوق التغيير محفوظة دون إشعار مسبق. دون أدنى مسؤولية عن المعلومات المقدمة.

LISTA DE EMBARQUE / PACKING LIST / LISTE DE COLISAGE / KOLLI LISTE / СПИСОК ПОСТАВКИ / قائمة التحميل / J47NS

DENOMINACIÓN / DENOMINATION / DÉSIGNATION / BEZEICHNUNG / НАЗВАНИЕ / اسم		L [m]	A [m]	H [m]	P / W [kg]		
Torre / Tower Tour / Turm Башня / برج	TR 8RM – TR 8M TR 12 – TN 12 TN 4RA – TN 4 TR 4 TN 2			8,07 12,01 4,06-4,09 3,96 2,29	1,19 1,19 1,19 1,18 1,19	1,19 1,19 1,19 1,18 1,19	2575-2515 2840-2780 1100-1055 1070 785
Torre asiento pista + base punta de torre + orientación Slewing table + tower head base + slewing mechanism Tour pivot + base du porte-flèche + mécanisme d'orientation Turmsitz + Turmspitzenbasis + Ausrichtung Сиденье площадки + основание верхней секции башни + поворотный механизм □ رج وحدة الدوران + قاعدة رأس البرج + آلية الدوران				2,94	1,65	2,15	2100
Estructura punta de torre + Elevación / Tower head structure + hoisting Structure porte-flèche + mécanisme de levage / Konstruktion + Turmspitze+Hebewerk / Структура верхней секции башни + подъемный механизм / هيكل رأس البرج + آلية الرفع				5,46	1,19	2,31	1990
Torre asiento pista + punta de torre + orientación + elevación Slewing table + tower head + slewing + hoisting mechanism Tour pivot + base du porte-flèche + mécanisme d'orientation Turmsitz + Turmspitze + Ausrichtung + Hebewerk Сиденье площадки + основание верхней секции башни + поворотный механизм □ رج وحدة الدوران + قاعدة رأس البرج + الدوران + الرفع				6,97	1,65	2,42	4090
Tramo de pluma Jib section Tronçon de flèche Секция стрелы Vom bölümlü أجزاء الذراع	P09 1N (1) P09 2N (2) P09 3N (3) P09 4N (4) P09 5N (5) P09-6N (6)			10,13 10,16 10,15 10,15 5,26 2,13	1 0,87 0,87 0,87 0,87 0,86	1,13 1,14 1,12 1,03 1,02 1,02	1020 940 880 575 295 110
Polipasto / Hook assembly Palan / Flaschenzug / Полупаст / ككرة □	SR DR			0,76 0,76	0,16 0,20	0,96 1,40	160 170
Carro / Trolley / Chariot / Laufkatze / Грузовая тележка / عربة □	SR DR			1,00 1,04	1,33 1,37	0,73 0,88	160 175
Contrapluma con plataformas / Counterjib with platforms Contre-flèche avec plateformes / Gegenausleger+Plattformen الذراع المقال مع المنصة / Противовесная консоль с платформами				9,45	1,41	0,43	1460
Plataforma y cabina / Platform and cabin / Plateforme et cabine Plattform + Führerstand / Платформа и кабина / منصة وكابينة				3,69	1,63	2,25	820
Contrapeso / Counterweight Contrepoids / Gegengewicht Противовес / اوزان معاكسة	Grande / Big Grand / Groß / Большой / كبير Pequeño / Small Petit / Klein / Малый / صغير			1,08 1,08	0,50 0,50	2,02 1,30	2360 1500
Lastre / Ballast Lest / Ballast / Балласт / ثقل	3,8m - 4,5m BE 442			4,00 2,09	0,34 0,34	1,30 2,10	4100 3450
Torre de montaje / Jacking cage Tour de montage / Montageturm / Монтажная башня □ رج التركيب				7,14	1,76	1,71	3200
Torre de montaje sin puerta+ carro+plataforma carro +viga de apoyo Jacking cage without door+ trolley+ trolley platform+ beam assembly Tour de montage sans porte+chariot+plateforme de chariot +poutre de soutien Montageturm ohne Tür+Wagen+Plattformwagen+Stützbalken Монтажная башня без двери+грузовой тележки+платформы грузовой тележки+опорной балки □ رج التركيب □ دون □ وآلة ، وعربة □ ومنصة متحركة وعارضة □ ادعيم				7,14	1,76	1,71	2450

LASTRES INFERIORES / LOWER BALLASTS / LESTS INFÉRIEURS / UNTERER BALLAST / НИЖНИЙ БАЛЛАСТ / ثقيل / J47NS

		H (m)	18	22	30	40	46	49
BEX 45 / BTX 45 BEX45L BEX 38R / BTX 38R BEX 38 / BTX 38 BEX 38RL BEX 38L		4100 kg	6	8	10	12	14	-----
		30	6	8	10	12	14	-----
		40,3	6	8	10	12	14	-----
		30	6	8	10	12	14	-----
		40,3	6	8	10	12	14	-----
		40,3	6	8	10	12	14	-----
BE 442		3450 kg	16					

H: Altura bajo gancho / Height under hook / Hauteur maximale sous crochet / Höhe unter dem Haken / Высота под крюком / الإرتفاع أسفل الخطاف /
 Para alturas intermedias tomar el lastre correspondiente a la altura superior / For intermediate heights take the ballast corresponding to the higher height / Pour les hauteurs intermédiaires, opter pour le lest correspondant à la hauteur immédiatement supérieure / Für Zwischenhöhen den entsprechenden Ballast auf für die höhere Höhe wählen / Для промежуточных высот возьмите балласт, соответствующий большей высоте / للإرتفاعات البينية يرجى استخدام الثقل العائد للإرتفاع الأعلى /



Fecha / Date: 11/10/2022

Reservado el derecho a modificaciones sin previo aviso. Declinamos toda responsabilidad derivada de la información proporcionada / Subject to modification, without prior notice. This information is supplied without liability / L'entreprise se réserve le droit de procéder à des modifications sans préavis. Nous déclinons toute responsabilité quant aux informations fournies / Das Recht auf Änderungen ohne vorherige Ankündigung bleibt vorbehalten. Wir übernehmen keine Gewähr für die gemachten Angaben / Мы оставляем за собой право на внесение изменений без предварительного уведомления. Мы снимаем с себя любую ответственность в отношении предоставленной информации / حقوق التغيير محفوظة دون إشعار مسبق. دون أدنى مسؤولية عن المعلومات المقدمة /



T	H	Component		Weight	Height	Order	Component		Weight	Height	Order
1	4,5	TN4	TN4			1	TN4			4,5	1
2	8,4			TN2 146.32.500	2,16	2	TN4			8,4	2
3	12,4			TN4 146.32.000	3,96	3	TN12			12,4	3
4	24,3	TN12	TN12	TN12 146.31.000	11,88	4	TR 12			24,3	4
5	36,2	TR 12	TR 12	TR 12 146.30.000		5	TR 8M			36,2	5
6	44	TR 8	TR 8	TR 8M 146.30.800		6	TX-90 / TXXR			44	6
				TX-90 / TXXR 202.36.500		7	T 3-90				7
				T 3-90		8					8
						9					9
						10					10
						11					11
						12					12
						13					13
						14					14
						15					15

AR 12 137.21.000
 ARD 12 137.21.800
 AN 90 133.21.000
 AND 90 133.21.800
 AN 150 161.21.000
 AND 150 161.21.050
 AL 20 153.21.800

ALD 20 160.21.250
 AS 20 160.21.010
 ASD 20/24 160.21.080
 ASR 20 160.21.200
 ASDR 20/24 156.21.000

T: Torre / Tower / Tour / Turm / Башни / أبراج
 H: Altura / Height / Hauteur / Höhe / Высота / ارتفاع

Transporte / Transport
 Transport / Transport
 Транспортировка / نقل

H=38,4 + AN12

2x

3x HIGH CUBE 40'

≤ 6xTN4

TREPADO / CLIMBING | TÉLESCOPAGE / KLETTERSYSTEM / ЛЕСТНИЦА | التسليق

h_{max}: 3xTR4 + 6xTN4

h (m)	36
D (m)	5,8 - 10
P (KN)	446 396
Rmax (KN)	144 248

TR4: 800.32.300

Trepado interno / Internal climbing
 Téléscopage intérieur / Inneres klettersystem / Внутренняя лестница / التسليق الداخلي

- Viento fuera de servicio / Out of service wind / Vitesse du vent hors service / Wind außer betrieb / Ветровая нагрузка в покое / الريح خارج الخدمة
- Consultar / Consult / Nous consulter / Anfragen / Консультируетесь / الرجوع إلى
 - En servicio / In service / En service / In betrieb / В работе / في الخدمة
 - Fuera de servicio / Out of service / Hors service / Außer betrieb / В покое / خارج الخدمة



Ctra./Rd. Madrid - Irún Km. 415 - 20.213 IDIAZABAL [Gipuzkoa] ESPAÑA / SPAIN
 P.O. Box, 23 - 20.200 BEASAIN - E-mail: jaso@jaso.com
 Tel. +34 943 - 18 70 00 • Fax. +34 943 - 18 70 20
www.jaso.com

Fecha / Date: 11/10/2022



DELEGACION / DEALER

Reservado el derecho a modificaciones sin previo aviso. Declinamos toda responsabilidad derivada de la información proporcionada / Subject to modification, without prior notice.
 This information is supplied without liability / L'entreprise se réserve le droit de procéder à des modifications sans préavis. Nous déclinons toute responsabilité quant aux informations fournies / Das Recht auf Änderungen ohne vorherige Ankündigung bleibt vorbehalten. Wir übernehmen keine Gewähr für die gemachten Angaben / Мы оставляем за собой право на внесение изменений без предварительного уведомления. Мы снимаем с себя любую ответственность в отношении предоставленной информации
 حقوق التغيير محفوظة دون إشعار مسبق. دون أدنى مسؤولية عن المعلومات المقدمة