



UNE 58-101
FEM 1001

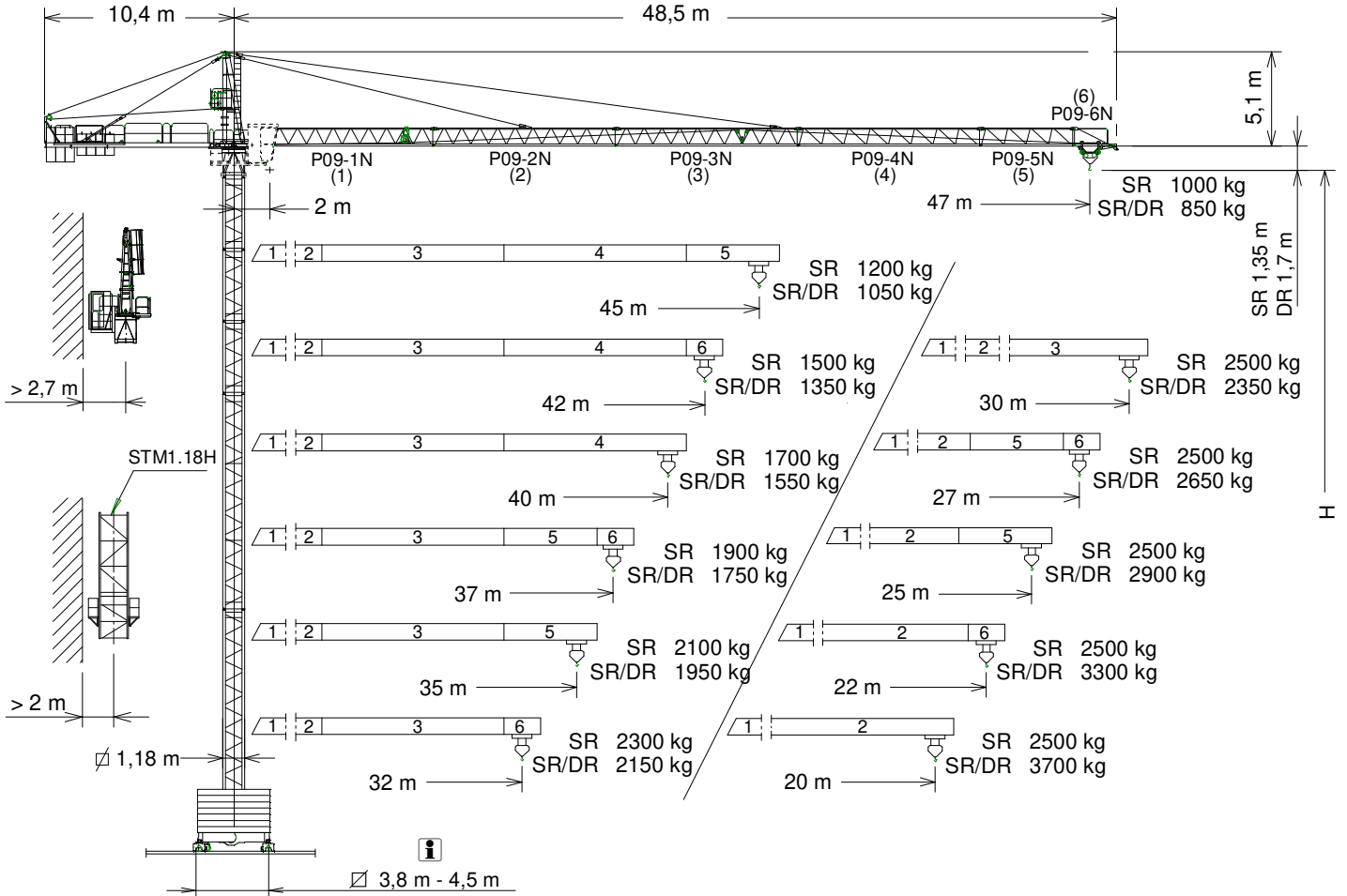
J47NS

GRUA TORRE / TOWER CRANE

GRUE A TOUR / TURMDREHKRAN / БАШЕННЫЙ КРАН / رافعة برجية

FEM 1001

UNE-EN-ISO 9001



$H_{DR} = H_{SR} - 0,35$

H= Altura máxima bajo gancho sin arriostrar (m). / Maximum height under hook without fastening (m). / Hauteur maximale sous crochet sans ancrage (m).
Max. Hakenhöhe ohne Verstreben (m). / Максимальная высота под крюком без крепления (m). / أقصى ارتفاع تحت الخطاف بدون ربط (m).

P09-1N.....149.40.500
P09-2N.....149.41.000
P09-3N.....149.42.000

P09-4N.....149.43.000
P09-5N.....149.44.000
P09-6N.....149.45.000

TR 12.....146.30.000
TN 12.....146.31.000
TR 8RM.....202.30.000

TR 8M.....146.30.800
TR 4.....800.32.300
TN 4.....146.32.000
TN2.....146.32.500

CUSTOMIZE YOUR CRANE

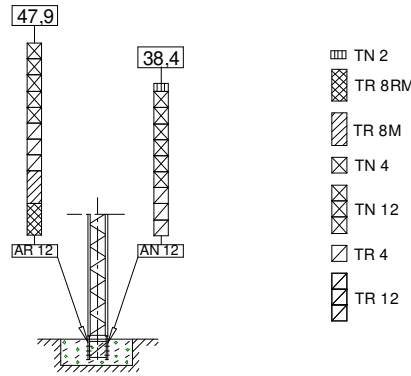
OPTIMUS
line JASD



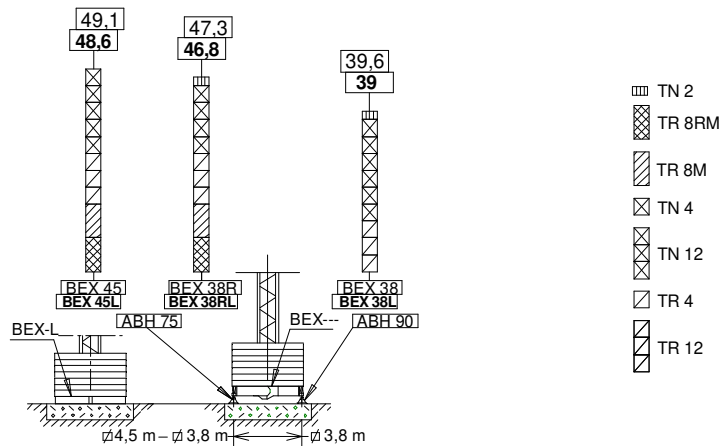
Reservado el derecho a modificaciones sin previo aviso. Declinamos toda responsabilidad derivada de la información proporcionada / Subject to modification, without prior notice. This information is supplied without liability / L'entreprise se réserve le droit de procéder à des modifications sans préavis. Nous déclinons toute responsabilité quant aux informations fournies / Das Recht auf Änderungen ohne vorherige Ankündigung bleibt vorbehalten. Wir übernehmen keine Gewähr für die gemachten Angaben / Мы оставляем за собой право на внесение изменений без предварительного уведомления. Мы снимаем с себя любую ответственность в отношении предоставленной информации / حقوق التغيير محفوظة دون إشعار مسبق. نحن أذني مسؤوليئة عن المعلومات المقدمة

29/11/2024

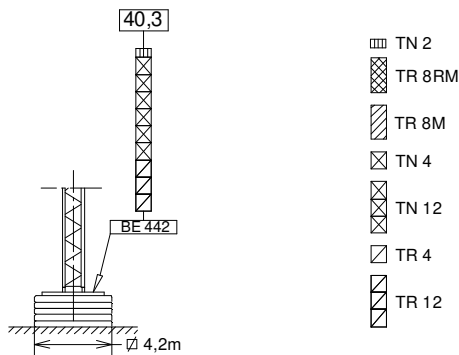
(HSR) ESTACIONARIA 1 / STATIONARY 1 / STATIONAIRE 1 / STATIONÄR 1 / СТАЦИОНАРНОЕ СОСТОЯНИЕ / ثابتة



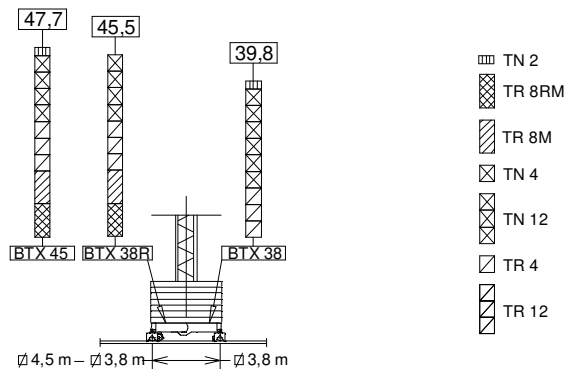
(HSR) ESTACIONARIA 3 / STATIONARY 3 / STATIONAIRE 3 / STATIONÄR 3 / СТАЦИОНАРНОЕ СОСТОЯНИЕ / ثابتة



(HSR) ESTACIONARIA 4 / STATIONARY 4 / STATIONAIRE 4 / STATIONÄR 4 / СТАЦИОНАРНОЕ СОСТОЯНИЕ / ثابتة



(HSR) TRASLACIÓN / TRAVELLING / TRASLATION / FORTBEWEGUNG / ПЕРЕМЕЩЕНИЕ / متحركة

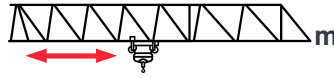


BTX 45/BEX 45.....	137.20.500
BTX 38R/BEX 38R.....	137.20.000
BTX 38/BEX 38.....	149.20.000
BEX 45L.....	155.23.500

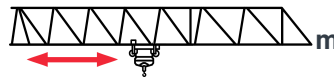
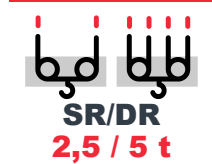
BEX 38RL.....	155.23.800
BEX 38L.....	155.23.000
ABH 75.....	152.23.000
ABH 90.....	146.23.000

AR 12.....	137.21.000
AN 12.....	146.21.000
BE 442.....	146.24.850



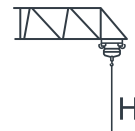


Truss @ ...(m)	20	22	25	27	30	32	35	37	40	42	45	47	
47	21,1	2,5	2,38	2,07	1,9	1,7	1,57	1,42	1,33	1,21	1,14	1,05	1
45	23,5	2,5	2,5	2,32	2,14	1,9	1,77	1,6	1,5	1,37	1,3	1,2	—
42	26,6	2,5	2,5	2,5	2,5	2,2	2,04	1,85	1,73	1,6	1,5	—	—
40	28,2	2,5	2,5	2,5	2,5	2,34	2,18	1,97	1,85	1,7	—	—	—
37	28,8	2,5	2,5	2,5	2,5	2,39	2,23	2,02	1,9	—	—	—	—
35	29,8	2,5	2,5	2,5	2,5	2,48	2,32	2,1	—	—	—	—	—
32	29,6	2,5	2,5	2,5	2,5	2,47	2,3	—	—	—	—	—	—
30	30	2,5	2,5	2,5	2,5	2,5	—	—	—	—	—	—	—
27	27	2,5	2,5	2,5	2,5	—	—	—	—	—	—	—	—
25	25	2,5	2,5	2,5	—	—	—	—	—	—	—	—	—
22	22	2,5	2,5	—	—	—	—	—	—	—	—	—	—
20	20	2,5	—	—	—	—	—	—	—	—	—	—	—

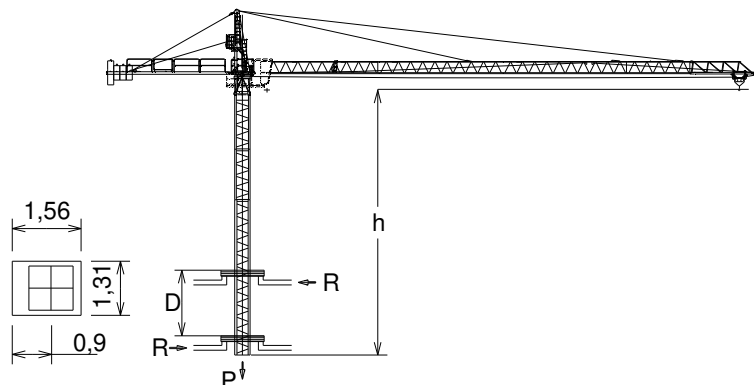


Truss @ ...(m)	15	20	22	25	27	30	32	35	37	40	42	45	47	
47	19,4 / 10,7	2,5 / 3,45	2,5	2,23	1,92	1,75	1,54	1,42	1,27	1,18	1,06	0,99	0,9	0,85
45	22,3 / 11,9	2,5 / 3,9	2,5 / 2,82	2,5 / 2,53	2-2,2	1,99	1,76	1,62	1,46	1,35	1,22	1,15	1,05	—
42	25,2 / 13,4	2,5 / 4,45	2,5 / 3,25	2,5 / 2,91	2,5 / 2,52	2,3	2,05	1,88	1,7	1,58	1,45	1,35	—	—
40	26,8 / 14,3	2,5 / 4,75	2,5 / 3,47	2,5 / 3,12	2,5 / 2,7	2,47	2,19	2,03	1,82	1,7	1,55	—	—	—
37	27,3 / 14,6	2,5 / 4,86	2,5 / 3,55	2,5 / 3,19	2,5 / 2,77	2,5 / 2,53	2,24	2,08	1,87	1,75	—	—	—	—
35	28,3 / 15,1	2,5 / 5	2,5 / 3,69	2,5 / 3,32	2,5 / 2,88	2,5 / 2,63	2,34	2,16	1,95	—	—	—	—	—
32	28,1 / 15	2,5 / 5	2,5 / 3,66	2,5 / 3,29	2,5 / 2,85	2,5 / 2,61	2,32	2,15	—	—	—	—	—	—
30	28,4 / 15,2	2,5 / 5	2,5 / 3,71	2,5 / 3,34	2,5 / 2,89	2,5 / 2,65	2,35	—	—	—	—	—	—	—
27	27 / 15,2	2,5 / 5	2,5 / 3,7	2,5 / 3,33	2,5 / 2,9	2,5 / 2,65	—	—	—	—	—	—	—	—
25	25 / 15,2	2,5 / 5	2,5 / 3,72	2,5 / 3,34	2,5 / 2,9	—	—	—	—	—	—	—	—	—
22	22 / 15	2,5 / 5	2,5 / 3,67	2,5 / 3,3	—	—	—	—	—	—	—	—	—	—
20	20 / 15,1	2,5 / 5	2,5 / 3,7	—	—	—	—	—	—	—	—	—	—	—

Datos válidos para / Valid data for
Donnees valables pour / Gültige Daten für / Допустимые данные для / البيانات الصالحة لـ



H ≤ 70 m

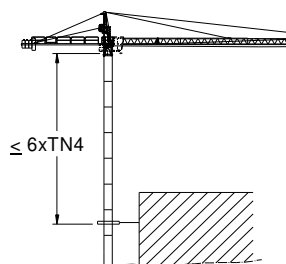


h_{max} :
3 x TR4 + 6 x TN4

	▶	■
h (m)	36	
D (m)	5,8 - 10	
P (KN)	446	396
R _{max} (KN)	144	248

TR4: 800.32.300

i Trepado interno / Internal climbing / Télescope / Inneres klettersystem / Внутренняя лестница / التسلق الداخلي





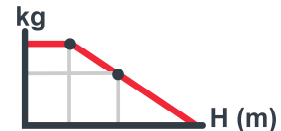
	EC2566 18,4 kW			*EC2566VF 18,4 kW		*EC33100VF 24,2 kW	
t m/min	1,3 64	2,5 32	2,5 8	1,3 0...64	2,5 0...32	1,1 0...102	2,5 0...51
t m/min	2,6 32	5 16	5 4	2,6 0...32	5 0...16	2,2 0...51	5 0...25,5



H ≤ SR 189 m
DR 94,5 m



593 m



OG708VF 5,5 kW	TC360VF 1,8 kW	TG825VF 2 x 3 kW	TH1010 9,2 kW
0...0,8 r/min sl/min	0...15 m/min 0...30 m/min 30...60 m/min	0...25 m/min	1 m/min

3 ~ 400V 50Hz
480V 60Hz

KVA	
EC2566	30
EC2566VF	30
EC33100VF	37

EC2566 KVA + 20%
TH1010 m/min + 20% 480V 60Hz

LASTRES INFERIORES / LOWER BALLASTS

LESTS INFÉRIEURS / UNTERER BALLAST / НИЖНИЙ БАЛЛАСТ / ثقيل

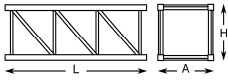
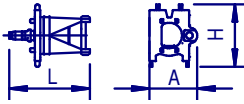
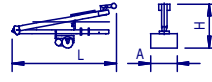
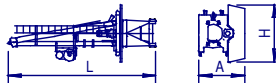
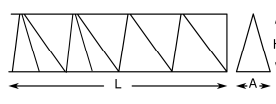
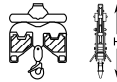
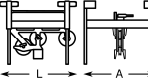


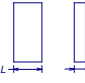
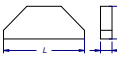
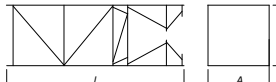
J47NS

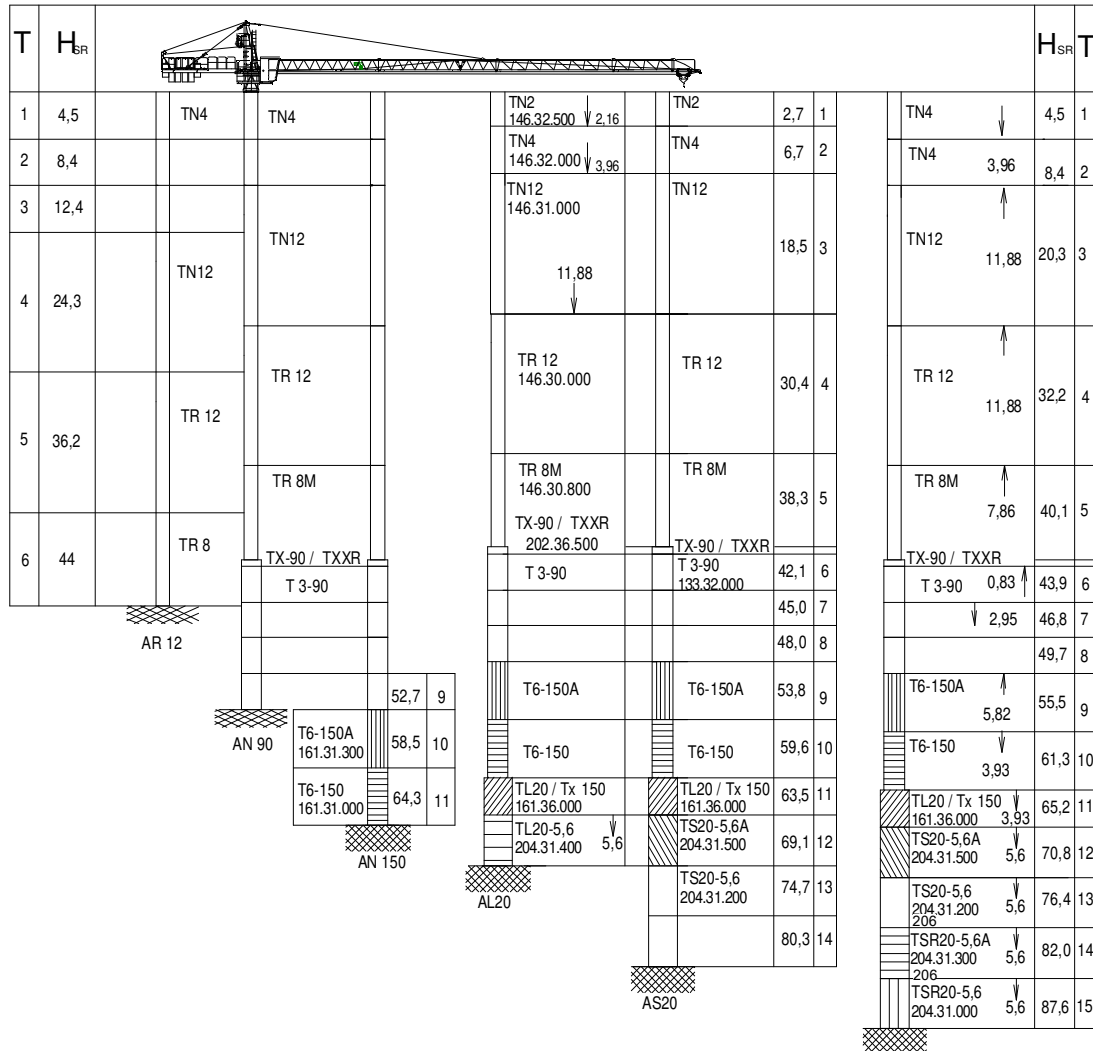
H (m)	18	22	30	40	46	49,1
BEX 45 / BTX 45	6		8	10	12	14
BEX 45L	8			10	12	14
BEX 38R / BTX 38R	6	8	10	12	14	----
BEX 38 / BTX 38	6	8	10	12	----	----
BEX 38RL	8		10	12	14	----
BEX 38L	8		10	12	----	----
H (m)	30			40,3		
BE 442	16		20			

H: Altura bajo gancho / Height under hook / Hauteur maximale sous crochet / Höhe unter dem Haken / Высота под крюком / الارتفاع أسفل الخطاف

Para alturas intermedias tomar el lastre correspondiente a la altura superior / For intermediate heights take the ballast corresponding to the higher height / Pour les hauteurs intermédiaires, opter pour le lest correspondant à la hauteur immédiatement supérieure / Für Zwischenhöhen den entsprechenden Ballast auf für die höhere Höhe wählen / Для промежуточных высот возьмите балласт, соответствующий большей высоте / للارتفاعات البينية يرجى استخدام الثقل العائد للافتاء الأعلى.



		L (m)	A (m)	H (m)	P/W (kg)				
Torre / Tower Tour / Turm / Башня / برج	TR 8RM		8,07	1,19	1,19	2575			
	TR 8M		8,07	1,19	1,19	2515			
	TR 12		12,01	1,19	1,19	2840			
	TN 12		12,01	1,19	1,19	2780			
	TR 4		3,96	1,18	1,18	1070			
	TN 4		4,09	1,19	1,19	1055			
	TN 2		2,29	1,19	1,19	785			
Torre asiento pista + base punta de torre + orientación Slewing table + tower head base + slewing mechanism Tour pivot + base du porte-flèche + mécanisme d'orientation Turmsitz + Turmspitzenbasis + Ausrichtung Сиденье площадки + основание верхней секции башни + поворотный механизм برج وحدة الدوارن + قاعدة رأس البرج + آلية الدوران			2,94	1,65	2,15	2100			
Estructura punta de torre + Elevación / Tower head structure + hoisting Structure porte-flèche + mécanisme de levage Konstruktion + Turmspitze+Hebewerk Структура верхней секции башни + подъемный механизм / هيكل رأس البرج + آلية الرفع			5,46	1,19	2,31	1990			
Torre asiento pista + punta de torre + orientación + elevación Slewing table + tower head + slewing + hoisting mechanism Tour pivot + base du porte-flèche + mécanisme d'orientation Turmsitz + Turmspitze + Ausrichtung + Hebewerk Сиденье площадки + основание верхней секции башни + поворотный механизм برج وحدة الدوارن + قاعدة رأس البرج + الدوران + الرفع			6,97	1,65	2,42	4090			
Tramo de pluma Jib section Tronçon de flèche Auslegerabschnitt Секция стрелы أجزاء الذراع	P09 1N (1)		10,13	1	1,13	1020			
	P09 2N (2)		10,16	0,87	1,14	940			
	P09 3N (3)		10,15	0,87	1,12	880			
	P09 4N (4)		10,15	0,87	1,03	575			
	P09 5N (5)		5,26	0,87	1,02	295			
	P09-6N (6)		2,13	0,86	1,02	110			
Polipasto / Hook assembly Palan / Flaschenzug / Полиспаст / بكرة	SR		0,76	0,16	0,96	160			
	DR		0,76	0,20	1,40	170			
Carro / Trolley Chariot / Laufkatze / Грузовая тележка / عرب	SR		1,00	1,33	0,73	160			
	DR		1,04	1,37	0,88	175			
Contrapluma con plataformas / Counterjib with platforms Contre-flèche avec plateformes / egeausleger + Plattformen Противовесная консоль с платформами / الذراع المقابل مع المنصة			9,45	1,41	0,43	1460			
Plataforma y cabina / Platform and cabin Plateforme et cabine / Plattform + Führerstand Платформа и кабина / منصة وكابينة			3,69	1,63	2,25	820			
Contrapeso / Counterweight Contrepoids / Gegengewicht Противовес / اوزان معاكسة	Grande / Big Grand / Groß / Большой / كبير		1,08	0,50	2,02	2360			
	Pequeño / Small Petit / Klein / Малый / صغير		1,08	0,50	1,30	1500			
Lastre / Ballast Lest / Ballast / Балласт / ثقل	∅ 3,8 m - ∅ 4,5 m		4,00	0,34	1,30	4100			
	BE 442		2,09	0,34	2,10	3450			
Torre de montaje / Jacking cage Tour de montage / Montageturm / Монтажная башня / برج التركيب			TM 1.18H			7,14	1,76	1,71	3200
Torre de montaje sin puerta + carro + plataforma carro + viga de apoyo Jacking cage without door + trolley + trolley platform+ beam assembly Tour de montage sans porte+chariot + plateforme de chariot + poutre de soutien Montageturm ohne Tür + Wagen + Plattformwagen + Stützbalken Монтажная башня без двери+грузовой тележки+платформы грузовой тележки опорной балки / برج التركيب بدون بوابة ، وعربة ومنصة متحركة وعارضة تدعيم			7,14	1,76	1,71	2450			



T : Torre / Tower / Tour / Turm / Башни / أبراج
H : Altura / Height / Hauteur / Höhe / Высота / ارتفاع

TN2 146.32.500	T6-150A 161.31.300	TSR20-5,6 206.31.000	AL 20 153.21.800
TN4 146.32.000	T6-150 161.31.300	AR12 137.21.000	ALD 20 160.21.250
TN12 146.31.000	TL20/Tx150 161.36.000	ARD 12 137.21.800	AS 20 160.21.010
TR12 146.30.000	TL20-5,6 204.31.400	AN 90 133.21.000	ASD 20/24 160.21.080
TR8M 146.30.800	TS20-5,6A 204.31.500	AND 90 133.21.800	ASR 20 160.21.200
TX90/TXXR 202.36.500	TS20-5,6 204.31.200	AN 150 161.21.000	ASRD 20/24 156.21.000
T3-90 133.32.000	TSR20-5,6A 206.31.300	AND 150 161.21.050	

Otras configuraciones de torre / Other tower configuration / Autres configurations / Andere turmkonfigurationen / Прочие конфигурации / مكونات أخرى

TRANSPORTE / TRANSPORT / TRANSPORT / TRANSPORT / ТРАНСПОРТИРОВКА / نقل

J47NS

$H = 1 \times TR 12 + 2 \times TN 12 + 1 \times TN2 + AN12 +$ 



Viento fuera de servicio / Out of service wind / Vitesse du vent hors service / Wind außer betrieb / Ветровая нагрузка в покое / الريح خارج الخدمة

Consultar / Consult / Nous consulter / Anfragen / Консультируйтесь / الرجوع إلى

En servicio / In service / En service / In betrieb / В работе / في الخدمة

Fuera de servicio / Out of service / Hors service / Außer betrieb / В покое / خارج الخدمة

Opcional / Optional / En option / Optional / Опция / اختياري



Ctra./ Rd. Madrid – Irún - Km. 415 - 20213 IDIAZABAL (Gipuzkoa) - ESPAÑA / SPAIN
P.O. Box, 23 - 20.200 - BEASAIN - E-mail: jaso@jaso.com
Tel. +34 943 - 18 70 00 • Fax. +34 943 - 18 70 20
www.jaso.com

29/11/2024



FEM 1001

DELEGACIÓN / DEALER

Reservado el derecho a modificaciones sin previo aviso. Declinamos toda responsabilidad derivada de la información proporcionada / Subject to modification, without prior notice. This information is supplied without liability / L'entreprise se réserve le droit de procéder à des modifications sans préavis. Nous déclinons toute responsabilité quant aux informations fournies / Das Recht auf Änderungen ohne vorherige Ankündigung bleibt vorbehalten. Wir übernehmen keine Gewähr für die gemachten Angaben / Мы оставляем за собой право на внесение изменений без предварительного уведомления. Мы снимаем с себя любую ответственность в отношении предоставленной информации / حقوق التغيير محفوظة دون إشعار مسبق. دون أدنى مسؤولية عن المعلومات المقدمة