

GRUA TORRE / TOWER CRANE

GRUE A TOUR / TURMDREHKRAN

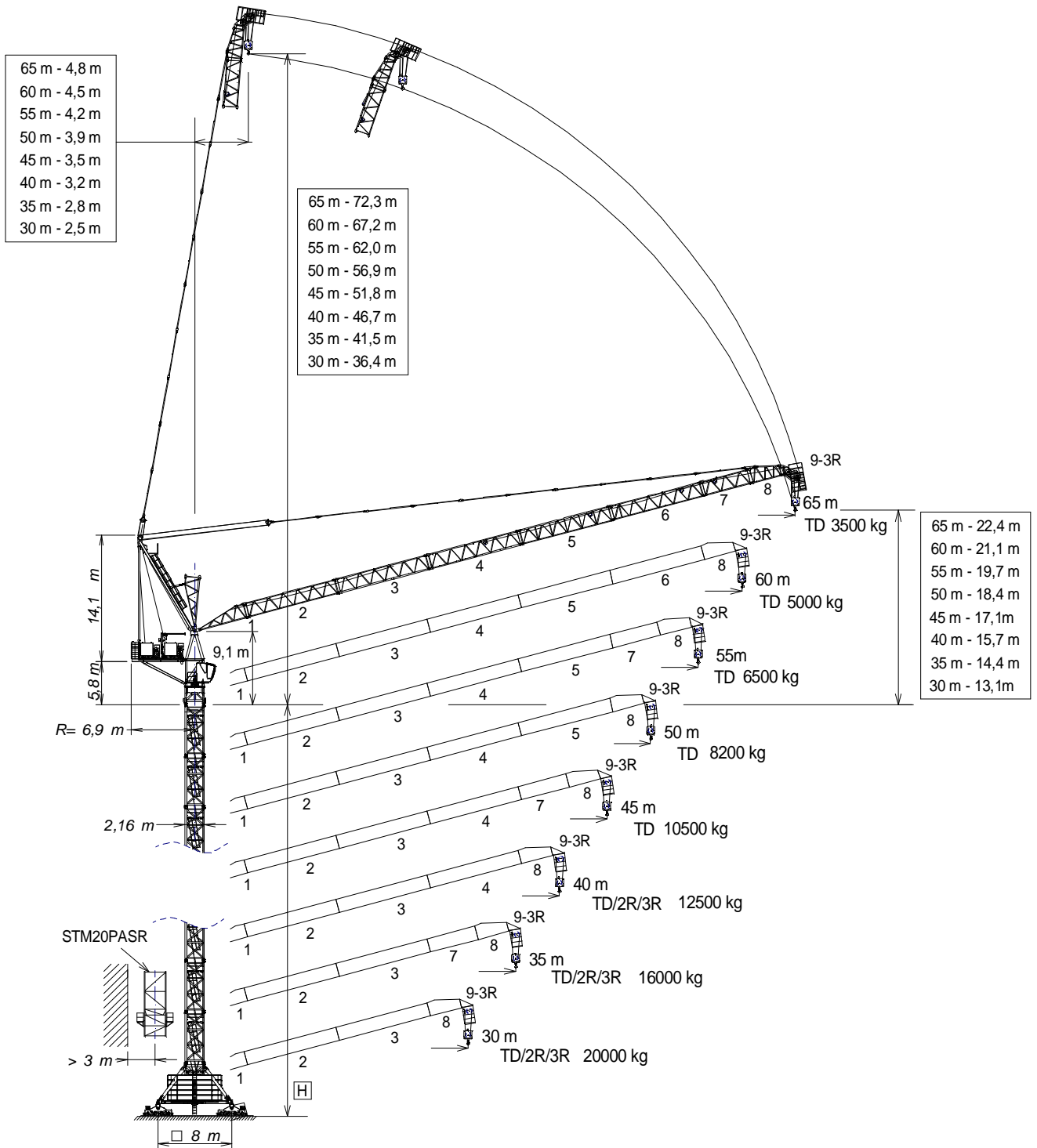
БАШЕННЫЙ КРАН / رافعة برجية

J450PA



EN 14439
C25

UNE-EN-ISO 9001



H =

Máxima altura de torre sin arriostrar (m).
Maximum tower height without fastening (m).
Hauteur maximale de tour sans ancrage (m).
Max. Hakenhöhe ohne Verstreben (m).
Максимальная высота башни без крепления (м).
أقصى ارتفاع للبرج بدون ربط (م)

* Tramo pluma / Jib section / Tronçon de flèche
Auslegerabschnitt / Секция стрелы / أجزاء الذراع

*Tramo pluma 1 / Jib section 1 -----206.40.000
*Tramo pluma 2 / Jib section 2 -----206.41.000
*Tramo pluma 3 / Jib section 3 -----206.42.000
*Tramo pluma 4 / Jib section 4 -----206.43.000
*Tramo pluma 5 / Jib section 5 -----206.44.700
*Tramo pluma 6 / Jib section 6 -----206.45.500
*Tramo pluma 7 / Jib section 7 -----206.46.000
*Tramo pluma 8 / Jib section 8 -----206.47.000
*Tramo pluma 9-3R / Jib section 9-3R ----206.48.700

BSR18-20-5,6 -----204.20.000
ASR20 -----160.21.200
TSR20 -----206.31.200
TSR20-5,6 -----206.31.000
ABH100C -----170.23.000



Fecha / Date: 11/10/2022

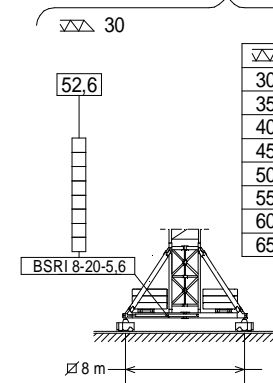
Reservado el derecho a modificaciones sin previo aviso. Declinamos toda responsabilidad derivada de la información proporcionada / Subject to modification, without prior notice. This information is supplied without liability / L'entreprise se réserve le droit de procéder à des modifications sans préavis. Nous déclinons toute responsabilité quant aux informations fournies / Das Recht auf Änderungen ohne vorherige Ankündigung bleibt vorbehalten. Wir übernehmen keine Gewähr für die gemachten Angaben / Мы оставляем за собой право на внесение изменений без предварительного уведомления. Мы снимаем с себя любую ответственность в отношении предоставленной информации / حقوق التغيير محفوظة دون إشعار مسبق. دون أدنى مسؤولية عن المعلومات المقدمة

FEM 1005 - C25

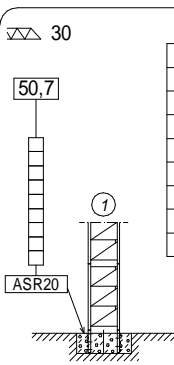
TD

(H) TRASLACIÓN / TRAVELLING /
 TRASLATION / FORTBEWEGUNG / ПЕРЕМЕЩЕНИЕ / متحركة

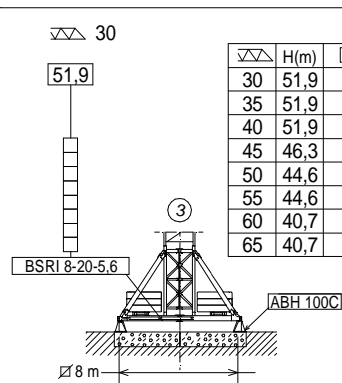
(H) ESTACIONARIA / STATIONARY /
 STATIONAIRE / STATIONÄR / СТАЦИОНАРНОЕ СОСТОЯНИЕ / ثابتة



| ▽▽ | H(m) | □ | ⊠ |
|----|------|---|---|
| 30 | 52,6 | 8 | - |
| 35 | 52,6 | 8 | - |
| 40 | 52,6 | 8 | - |
| 45 | 47,0 | 7 | - |
| 50 | 45,3 | 6 | 1 |
| 55 | 45,3 | 6 | 1 |
| 60 | 41,4 | 6 | - |
| 65 | 41,4 | 6 | - |



| ▽▽ | H(m) | □ | ⊠ |
|----|------|---|---|
| 30 | 50,7 | 9 | - |
| 35 | 50,7 | 9 | - |
| 40 | 50,7 | 9 | - |
| 45 | 45,1 | 8 | - |
| 50 | 39,5 | 7 | - |
| 55 | 39,5 | 7 | - |
| 60 | 37,8 | 6 | 1 |
| 65 | 37,8 | 6 | 1 |



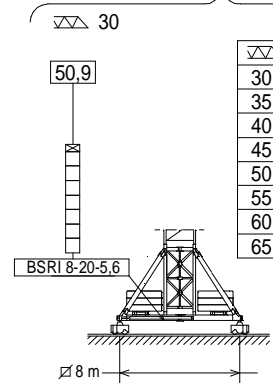
| ▽▽ | H(m) | □ | ⊠ |
|----|------|---|---|
| 30 | 51,9 | 8 | - |
| 35 | 51,9 | 8 | - |
| 40 | 51,9 | 8 | - |
| 45 | 46,3 | 7 | - |
| 50 | 44,6 | 6 | 1 |
| 55 | 44,6 | 6 | 1 |
| 60 | 40,7 | 6 | - |
| 65 | 40,7 | 6 | - |

⊠ TSR20
 □ TSR20-5,6

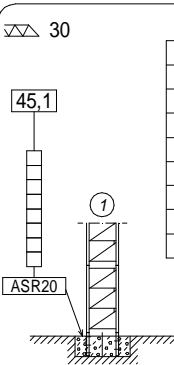
TD / 2R / 3R

(H) TRASLACIÓN / TRAVELLING /
 TRASLATION / FORTBEWEGUNG / ПЕРЕМЕЩЕНИЕ / متحركة

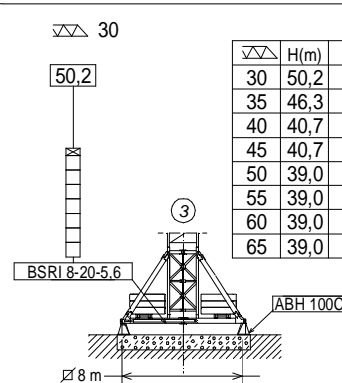
(H) ESTACIONARIA / STATIONARY /
 STATIONAIRE / STATIONÄR / СТАЦИОНАРНОЕ СОСТОЯНИЕ / ثابتة



| ▽▽ | H(m) | □ | ⊠ |
|----|------|---|---|
| 30 | 50,9 | 7 | 1 |
| 35 | 47,0 | 7 | - |
| 40 | 41,4 | 6 | - |
| 45 | 41,4 | 6 | - |
| 50 | 39,7 | 5 | 1 |
| 55 | 39,7 | 5 | 1 |
| 60 | 39,7 | 5 | 1 |
| 65 | 39,7 | 5 | 1 |



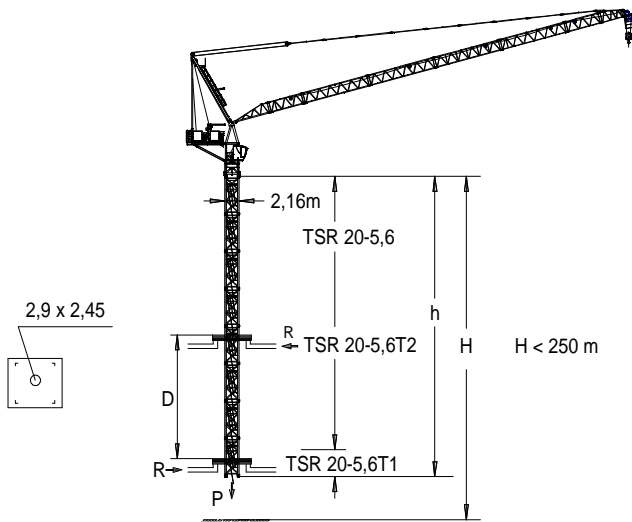
| ▽▽ | H(m) | □ | ⊠ |
|----|------|---|---|
| 30 | 45,1 | 8 | - |
| 35 | 43,4 | 7 | 1 |
| 40 | 37,8 | 6 | 1 |
| 45 | 37,8 | 6 | 1 |
| 50 | 33,9 | 6 | - |
| 55 | 33,9 | 6 | - |
| 60 | 33,9 | 6 | - |
| 65 | 33,9 | 6 | - |



| ▽▽ | H(m) | □ | ⊠ |
|----|------|---|---|
| 30 | 50,2 | 7 | 1 |
| 35 | 46,3 | 7 | - |
| 40 | 40,7 | 6 | - |
| 45 | 40,7 | 6 | - |
| 50 | 39,0 | 5 | 1 |
| 55 | 39,0 | 5 | 1 |
| 60 | 39,0 | 5 | 1 |
| 65 | 39,0 | 5 | 1 |

⊠ TSR20
 □ TSR20-5,6

TREPADO / CLIMBING / TÉLESCOPAGE / KLETTERSYSTEM / ЛЕСТНИЦА / التسلق



$h_{max} = \text{TSR20-5,6T1} + 4 \times \text{TSR20-5,6} + \text{TSR20-5,6T2}$

| h (m) | 33,6 |
|-----------|-------------|
| D (m) | 13,8 – 15,3 |
| P (KN) | 1870 1690 |
| Rmax (KN) | 485 720 |

TSR20-5,6T1: 206.31.400
 TSR20-5,6T2: 206.31.500



Trepado interno / Internal climbing
 Télescopage intérieur / Inneres klettersystem
 Внутренняя лестница / التسلق الداخلي

⚠ Viento fuera de servicio / Out of service wind / Vitesse du vent hors service / Wind außer betrieb / Ветровая нагрузка в покое / الريح خارج الخدمة

📄 Consultar / Consult / Nous consulter / Anfragen / Консультируйтесь / الرجوع إلى

▶ En servicio / In service / En service / In betrieb / В работе / في الخدمة

■ Fuera de servicio / Out of service / Hors service / Außer betrieb / В покое / خارج الخدمة



Fecha / Date: 11/10/2022

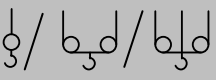





FEM 1005 - C25



Reservado el derecho a modificaciones sin previo aviso. Declinamos toda responsabilidad derivada de la información proporcionada / Subject to modification, without prior notice. This information is supplied without liability / L'entreprise se réserve le droit de procéder à des modifications sans préavis. Nous déclinons toute responsabilité quant aux informations fournies / Das Recht auf Änderungen ohne vorherige Ankündigung bleibt vorbehalten. Wir übernehmen keine Gewähr für die gemachten Angaben / Мы оставляем за собой право на внесение изменений без предварительного уведомления. Мы снимаем с себя любую ответственность в отношении предоставленной информации / حقوق التغيير محفوظة دون إشعار مسبق. دون أدنى مسؤولية عن المعلومات المقدمة

|  | | Cargas máximas / Maximum loads Charges maximales / Höchstlasten / Максимальные нагрузки / أقصى حمولة TD - 12t | | | | | | | | |
|---|-----------------|--|------|------|------|-----|-----|-----|-----|--|
|  [m] | TD 12t @ (m) | Alcance del gancho [m] / Hook reach [m] Portée du crochet (m) / Reichweite des Hakens (m) / Радиус действия крюка (m) / مدى الخطاف مدى الخطاف | | | | | | | | |
| | | 30 | 35 | 40 | 45 | 50 | 55 | 60 | 65 | |
| 65 | 40,0 | 12,0 | 12,0 | 12,0 | 9,6 | 7,7 | 6,0 | 4,7 | 3,5 | |
| 60 | 40,6 | 12,0 | 12,0 | 12,0 | 9,9 | 8,0 | 6,4 | 5,0 | - | |
| 55 | 40,8 | 12,0 | 12,0 | 12,0 | 10,0 | 8,1 | 6,5 | - | - | |
| 50 | 40,9 | 12,0 | 12,0 | 12,0 | 10,1 | 8,2 | - | - | - | |
| 45 | 41,7 | 12,0 | 12,0 | 12,0 | 10,5 | - | - | - | - | |
| 40 | 40,0 | 12,0 | 12,0 | 12,0 | - | - | - | - | - | |
| 35 | 35,0 | 12,0 | 12,0 | - | - | - | - | - | - | |
| 30 | 30,0 | 12,0 | - | - | - | - | - | - | - | |



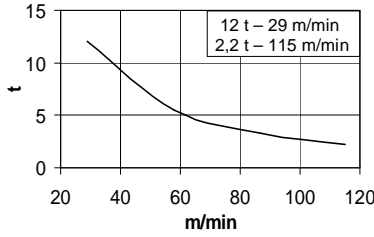
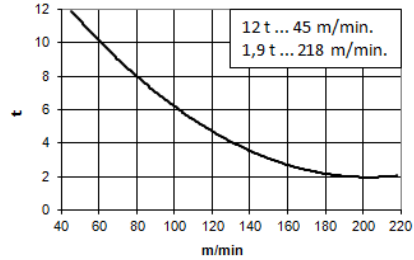

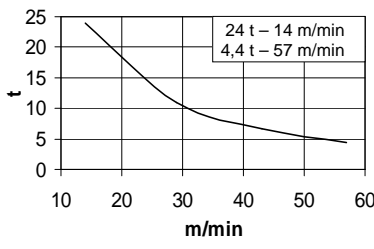
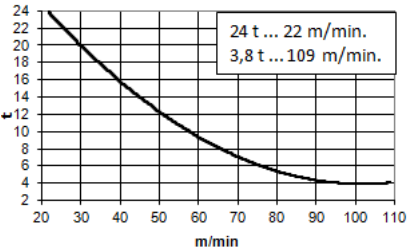
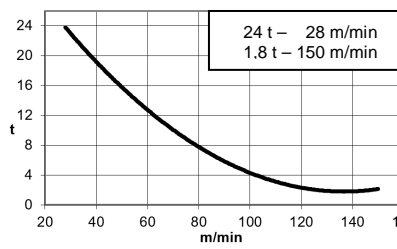

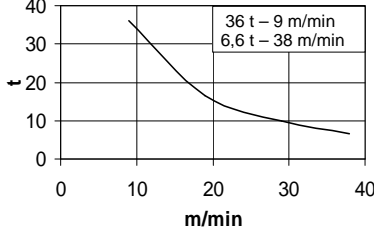
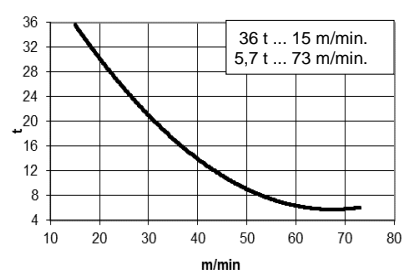
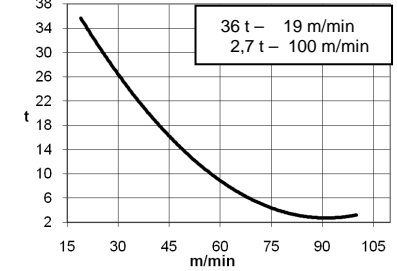
|  | | Cargas máximas / Maximum loads Charges maximales / Höchstlasten / Максимальные нагрузки / أقصى حمولة TD/2R/3R (t) | | | | | | | | | | | | |
|--|--------------------|---|--|--|------|------|------|------|------|------|-----|-----|-----|-----|
|  | 3R 36t @ (m) | 2R 24t @ (m) | TD 12t @ (m) | Alcance del gancho [m] / Hook reach [m] / Portée du crochet (m) Reichweite des Hakens (m) / Радиус действия крюка (m) / مدى الخطاف مدى الخطاف | | | | | | | | | | |
| | | | | 15 | 20 | 25 | 30 | 35 | 40 | 45 | 50 | 55 | 60 | 65 |
| 65 | 36t @ (m) | 24,5 | 39,2 | 12,0 | 12,0 | 12,0 | 12,0 | 12,0 | 11,5 | 9,1 | 7,2 | 5,6 | 4,2 | 3,0 |
| 60 | | 25,5 | 39,7 | 24,0 | 24,0 | 24,0 | 19,0 | 14,9 | 11,8 | 9,4 | 7,5 | 5,9 | 4,5 | - |
| 55 | | 25,5 | 39,9 | 24,0 | 24,0 | 24,0 | 19,0 | 15,0 | 11,9 | 9,5 | 7,6 | 6,0 | - | - |
| 50 | 18,5 | 25,5 | 40,0 | 36,0 | 32,7 | 24,5 | 19,0 | 15,0 | 12,0 | 9,6 | 7,7 | - | - | - |
| 45 | 18,7 | 25,7 | 40,8 | 36,0 | 33,2 | 24,9 | 19,4 | 15,4 | 12,4 | 10,0 | - | - | - | - |
| 40 | 18,7 | 25,7 | 40,0 | 36,0 | 33,3 | 25,0 | 19,5 | 15,5 | 12,5 | - | - | - | - | - |
| 35 | 18,8 | 26,1 | 35,0 | 36,0 | 33,5 | 25,4 | 20,0 | 16,0 | - | - | - | - | - | - |
| 30 | 18,8 | 26,2 | 30,0 | 36,0 | 33,5 | 25,4 | 20,0 | - | - | - | - | - | - | - |
|  | 2R 18t @ (m) | TD 9t @ (m) | Alcance del gancho [m] / Hook reach [m] Portée du crochet (m) / Reichweite des Hakens (m) / Радиус действия крюка (m) / مدى الخطاف مدى الخطاف | | | | | | | | | | | |
| | | | 25 | 30 | 35 | 40 | 45 | 50 | 55 | 60 | 65 | | | |
| 65 | 30,8 | 45,3 | 18,0 | 18,0 | 14,6 | 11,5 | 9,1 | 7,2 | 5,6 | 4,2 | 3,0 | | | |
|  | 3R 30t @ (m) | 2R 20t @ (m) | TD 10t @ (m) | Alcance del gancho [m] / Hook reach [m] / Portée du crochet (m) Reichweite des Hakens (m) / Радиус действия крюка (m) / مدى الخطاف مدى الخطاف | | | | | | | | | | |
| | | | | 20 | 25 | 30 | 35 | 40 | 45 | 50 | 55 | | | |
| 55 | 21,6 | 29,0 | 44,0 | 30,0 | 24,7 | 19,0 | 15,0 | 11,9 | 9,5 | 7,6 | 6,0 | | | |







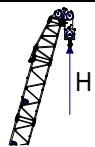
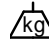
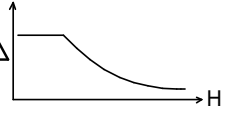

Fecha / Date: 11/10/2022

 FEM 1005 - C25



Reservado el derecho a modificaciones sin previo aviso. Declinamos toda responsabilidad derivada de la información proporcionada / Subject to modification, without prior notice. This information is supplied without liability / L'entreprise se réserve le droit de procéder à des modifications sans préavis. Nous déclinons toute responsabilité quant aux informations fournies / Das Recht auf Änderungen ohne vorherige Ankündigung bleibt vorbehalten. Wir übernehmen keine Gewähr für die gemachten Angaben / Мы оставляем за собой право на внесение изменений без предварительного уведомления. Мы снимаем с себя любую ответственность в отношении предоставленной информации / حقوق التغيير محفوظة دون إشعار مسبق. دون أدنى مسؤولية عن المعلومات المقدمة

| | | | |
|--|--|---|--|
| *opcional *optional *en option *optional *опция *اختياري |  | | |
| | EC88115VF 65 kW | * EC150218VF 110 kW | * EC180305VF 132 kW |
| |  |  |  |
|  |  |  |  |
|  |  |  |  |

| | | | | |
|--|---|---|---|--|
|  |  |  |  |  400V 50Hz |
| TG4025VF 4x7,5 kW | OG2008VF 2x7,3 kW | EP10015VF 75 kW | TH4010 29,4 kW | PTOTAL(EC88115VF + OG2008VF + EP10015VF) = 154,6 kW PTOTAL(*EC150218VF + OG2008VF + EP10015VF) = *199,6 kW PTOTAL(*EC180305VF + OG2008VF + EP10015VF) = *221,6 kW |
| 0...25 m/min | 0... 0,8 r/min sl/min | 1,5 min | 0,6 m/min |  ecoMode |
| | | |  |   |
| | | | |  1129 m |

Fecha / Date: 11/10/2022

 **FEM 1005 - C25**



Reservado el derecho a modificaciones sin previo aviso. Declinamos toda responsabilidad derivada de la información proporcionada / Subject to modification, without prior notice. This information is supplied without liability / L'entreprise se réserve le droit de procéder à des modifications sans préavis. Nous déclinons toute responsabilité quant aux informations fournies / Das Recht auf Änderungen ohne vorherige Ankündigung bleibt vorbehalten. Wir übernehmen keine Gewähr für die gemachten Angaben / Мы оставляем за собой право на внесение изменений без предварительного уведомления. Мы снимаем с себя любую ответственность в отношении предоставленной информации / حقوق التغيير محفوظة دون إشعار مسبق. دون أدنى مسؤولية عن المعلومات المقدمة

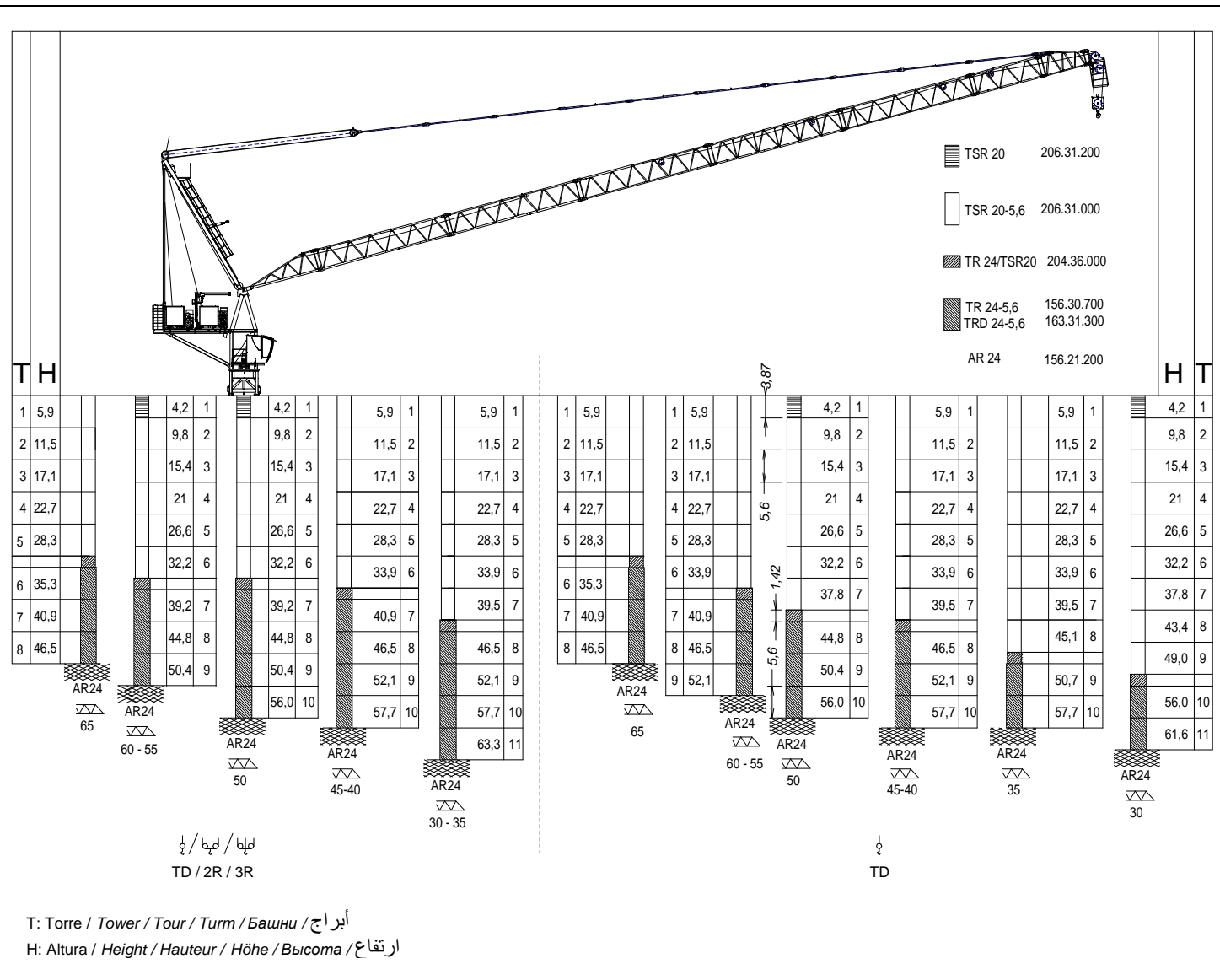
| DENOMINACIÓN / DENOMINATION / DÉSIGNATION / BEZEICHNUNG / НАЗВАНИЕ / اسم | | L [m] | A [m] | H [m] | P / W [kg] |
|---|--|-------|-------|-------|--|
| Torre inferior / Lower tower Tour inférieure / Unterer Turm Нижняя башня / البرج السفلي | TSRI-20-5,6 | | | | 6562 |
| Torre / Tower Tour / Turm / Башня / برج | TSR20 TSR20-5,6 | | | | 3110 4210 |
| Torre asiento pista, torre superior y orientación Slewing table, top tower and slewing mechanism Tour pivot + tour supérieure + mécanisme d'orientation Turmsitz, + oberer Turm + Ausrichtung Сиденье площадки + верхняя башня + поворотный механизм برج وحدة الدوران + البرج العلوي + آلية الدوران | | | | | 15930 |
| Punta de torre / Top tower Tour supérieure / Turmspitze / верхняя башня / رأس البرج | | | | | 5300 |
| Torre asiento pista + base punta de torre + orientación Slewing table + tower head base + slewing mechanism Tour pivot + base du porte-flèche + mécanisme d'orientation Turmsitz + Turmspitzenbasis + Ausrichtung Сиденье площадки + основание верхней секции башни + поворотный механизм برج وحدة الدوران + البرج العلوي + آلية الدوران | | | | | 10630 |
| Tramo de pluma Jib section Tronçon de flèche Auslegerabschnitt Секция стрелы أجزاء الذراع | [1] [2] [3] [4] [5] [6] [7] [8] [9-3R] | | | | 1830 2700 2620 2295 1920 1775 980 990 1090 |
| Contrapluma con mecanismos, pasteca y plumín Counterjib with mechanisms, reeving block and auxiliary jib Contre-flèche avec mécanismes et fléchette auxiliaire Gegenausleger + Mechanismus + Unterflasche + Ausleger Противовесная консоль с механизмами и вспомогательной дополнительной стрелой الذراع المعاكس مع أليات وريشة مساعدة | | | | | 19450 |
| Contrapluma con elevacion pluma, pasteca y plumín Counterjib+ luffing mechanisms+ reeving block+ auxiliary jib Contre-flèche avec mécanisme de relevage de la flèche, moufle et fléchette Gegenausleger + Auslegerhebewerk + Unterflasche + Ausleger Противовесная консоль с механизмом подъема стрелы, блоком и дополнительной стрелой الذراع المعاكس مع رافع الذراع والبكرة والريشة الاضافية | | | | | 12250 |
| Mecanismo elevacion carga / Hoisting mechanism Mécanisme de levage de charge / Lasthubmechanismus Подъем груза / رافع الحمولة | | | | | 8815 |
| Polipasto / Hook assembly Palan / Flaschenzug / Полупаст / بكرة | TD/2R/3R TD | | | | 800 240 |
| Tirante sostén pluma / Jib support tie / Tirant de fleche / Haltestange Ausleger / Растяжка поддержки стрелы / مشد دعامة الذراع | | | | | 2375 |
| Parte superior / Top part / Partie supérieure / Oberteil | | | | | 6975 |
| Plataforma y cabina (2 x 1,5) / Platform and cabin / Plateforme et cabin Plattform + Führerstand / Платформа и кабина / منصة وكابينة | | | | | 1250 |
| Transporte torre de montaje / Jacking cage transport Transport de tour de montage / Transport Montageturm Транспортировка монтажной башни / نقل برج التركيب | TM20PASR-5,6 | | | | 12140 |
| Contrapeso / Counterweight Contrepoids / Gegengewichte / Противовес / اوزان معاكسة | | | | | 3000 6000 |
| Lastre / Ballast Lest / Ballast / Балласт / نقل | | | | | 3000 |

Fecha / Date: 11/10/2022

FEM 1005 - C25

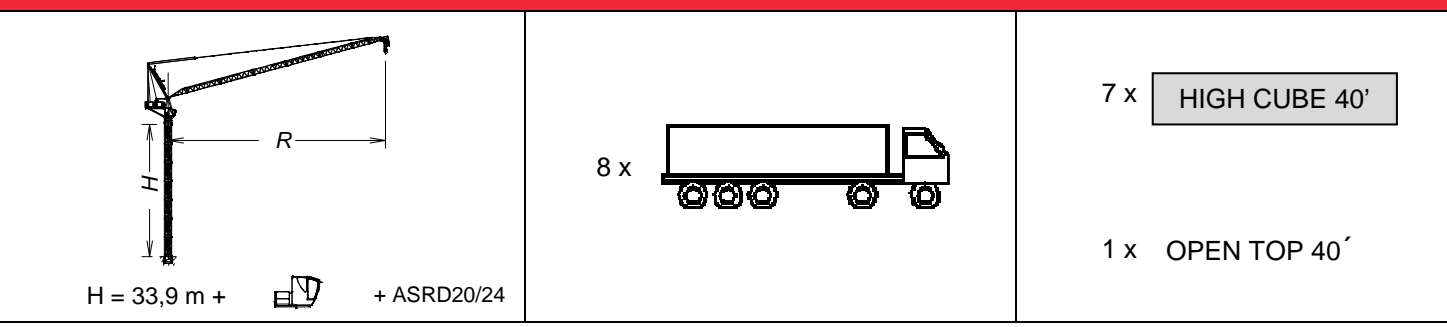


Reservado el derecho a modificaciones sin previo aviso. Declinamos toda responsabilidad derivada de la información proporcionada / Subject to modification, without prior notice. This information is supplied without liability / L'entreprise se réserve le droit de procéder à des modifications sans préavis. Nous déclinons toute responsabilité quant aux informations fournies / Das Recht auf Änderungen ohne vorherige Ankündigung bleibt vorbehalten. Wir übernehmen keine Gewähr für die gemachten Angaben / Мы оставляем за собой право на внесение изменений без предварительного уведомления. Мы снимаем с себя любую ответственность в отношении предоставленной информации / المقدمة المعلومات عن المسؤولية دون أدنى مسؤولية مسبق. حقوق التغيير محفوظة دون إشعار مسبق. حقون التغيير محفوظة دون إشعار مسبق.



Otras configuraciones de torre / Other tower configuration / Autres configurations / Andere turmkonfigurationen / Прочие конфигурации / مكونات أخرى

TRANSPORTE / TRANSPORT / TRANSPORT / TRANSPORT / ТРАНСПОРТИРОВКА | نقل J450PA



Ctra./Rd. Madrid - Irún Km. 415 - 20.213 IDIAZABAL [Gipuzkoa] ESPAÑA / SPAIN
 P.O. Box, 23 - 20.200 BEASAIN - E-mail: jaso@jaso.com
 Tel. +34 943 - 18 70 00 • Fax. +34 943 - 18 70 20
www.jaso.com

Fecha / Date: 11/10/2022

FEM 1005 - C25

DELEGACION / DEALER

Reservado el derecho a modificaciones sin previo aviso. Declinamos toda responsabilidad derivada de la información proporcionada / Subject to modification, without prior notice.
 This information is supplied without liability / L'entreprise se réserve le droit de procéder à des modifications sans préavis. Nous déclinons toute responsabilité quant aux informations fournies / Das Recht auf Änderungen ohne vorherige Ankündigung bleibt vorbehalten. Wir übernehmen keine Gewähr für die gemachten Angaben / Мы оставляем за собой право на внесение изменений без предварительного уведомления. Мы снимаем с себя любую ответственность в отношении предоставленной информации

حقوق التغيير محفوظة دون إشعار مسبق. دون أدنى مسؤولية عن المعلومات المقدمة