



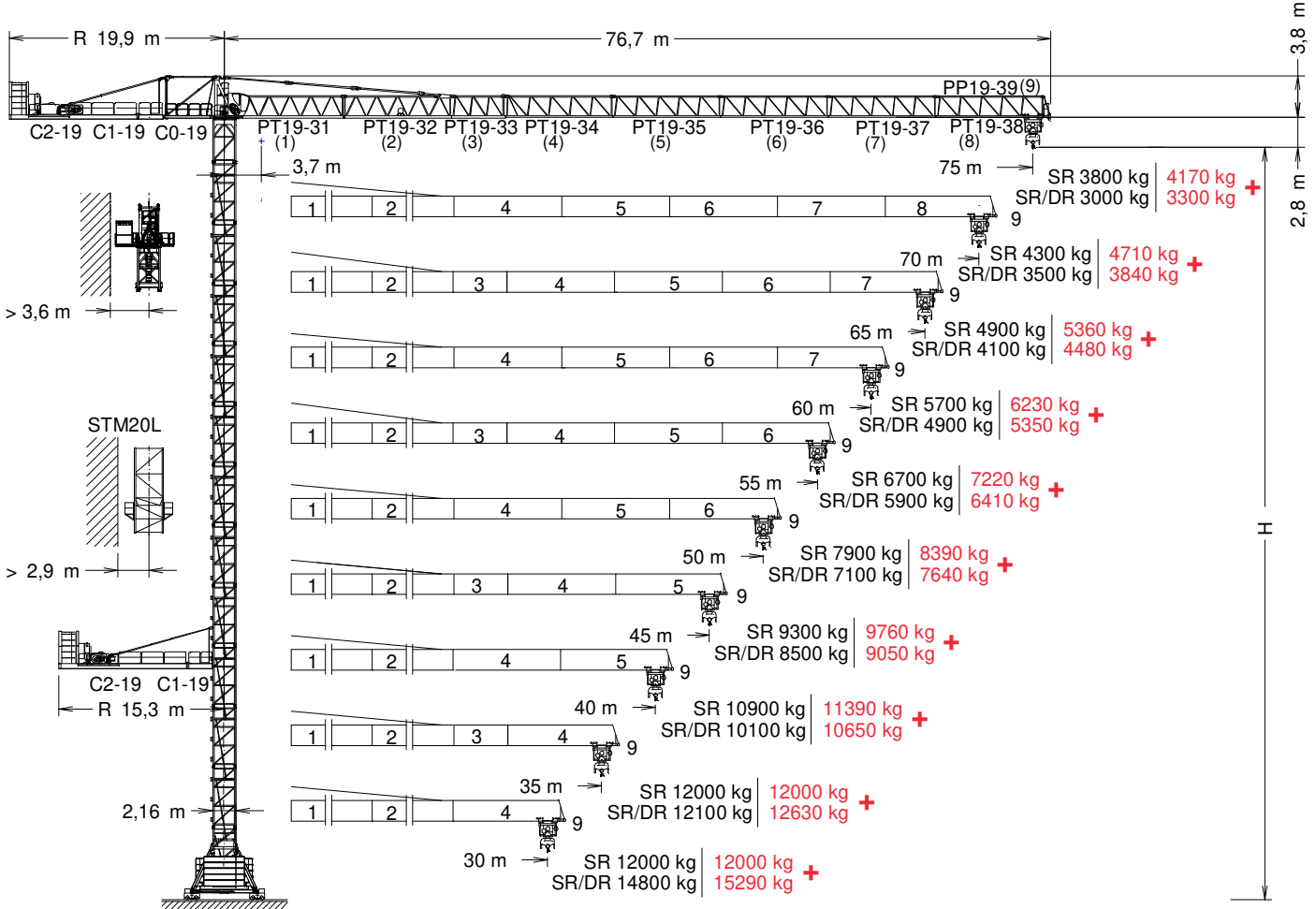
J390

UNE 58-101
FEM 1001

GRUA TORRE / TOWER CRANE
GRUE A TOUR / TURMDREHKRAN / БАШЕННЫЙ КРАН / رافعة برجية

FEM 1001

UNE-EN-ISO 9001



***OPTIONAL EXTRA LIFT**

H= Altura máxima bajo gancho sin arriostrar (m). / Maximum height under hook without fastening (m). / Hauteur maximale sous crochet sans ancrage (m).
Max. Hakenhöhe ohne Verstreben (m). / Максимальная высота под крюком без крепления (m). / أقصى ارتفاع تحت الخطاف بدون ربط (m)

PT19-31.....	166.40.600
PT19-32.....	166.41.600
PT19-33.....	166.42.600
PT19-34.....	166.43.600

PT19-35.....	166.44.600
PT19-36.....	166.45.600
PT19-37.....	166.46.200
PT19-38.....	166.47.300

PP19-39.....	166.47.900
TL20-5,6.....	204.31.400
TS20-5,6A.....	204.31.500

TS20-5,6.....	204.31.200
TSR20-5,6A.....	206.31.300
TSR20-5,6.....	206.31.000

CUSTOMIZE YOUR CRANE

OPTIMUS
line JASD

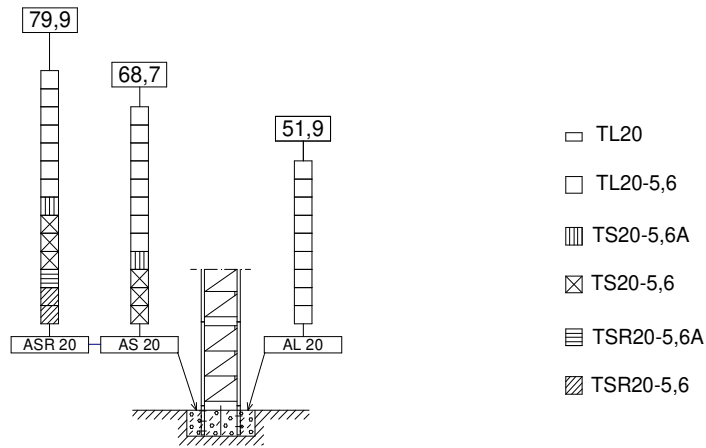
EXTRA Lift	OPTI Cube	TC Diagnose SYSTEM	CLIMBING Solutions	SAFETY Pack	Personalization	ECO Mode	COMFORT Cabin	HIGH POWER Motors	JL25 Tower Crane Elevator	SMARTLINK BE SMART keep control
------------	-----------	--------------------	--------------------	-------------	-----------------	----------	---------------	-------------------	---------------------------	------------------------------------



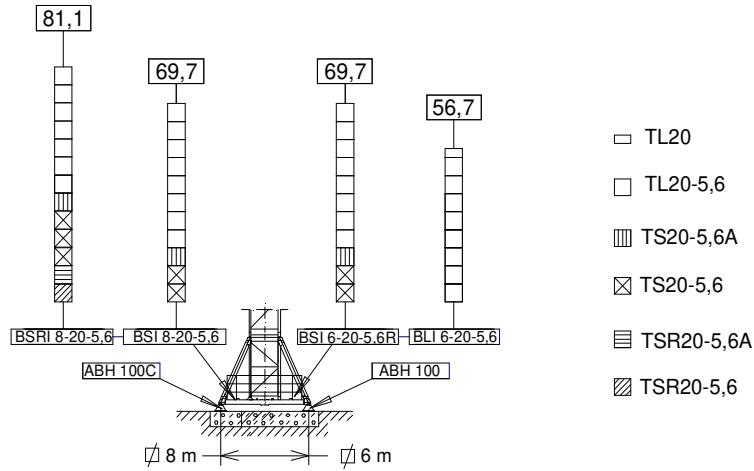
Reservado el derecho a modificaciones sin previo aviso. Declinamos toda responsabilidad derivada de la información proporcionada / Subject to modification, without prior notice. This information is supplied without liability / L'entreprise se réserve le droit de procéder à des modifications sans préavis. Nous déclinons toute responsabilité quant aux informations fournies / Das Recht auf Änderungen ohne vorherige Ankündigung bleibt vorbehalten. Wir übernehmen keine Gewähr für die gemachten Angaben / Мы оставляем за собой право на внесение изменений без предварительного уведомления. Мы снимаем с себя любую ответственность в отношении предоставленной информации / حقوق التغيير محفوظة دون إشعار مسبق. بدون أدنى مسؤولية عن المعلومات المقدمة

24/01/2024

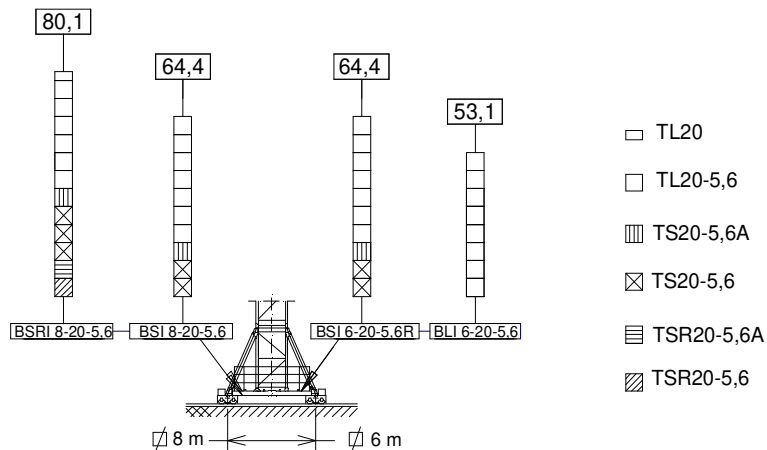
(H) ESTACIONARIA 1 / STATIONARY 1 / STATIONAIRE 1 / STATIONÄR 1 / СТАЦИОНАРНОЕ СОСТОЯНИЕ / ثابتة



(H) ESTACIONARIA 3 / STATIONARY 3 / STATIONAIRE 3 / STATIONÄR 3 / СТАЦИОНАРНОЕ СОСТОЯНИЕ / ثابتة



(H) TRASLACION / TRAVELLING / TRASLATION / FORTBEWEGUNG / ПЕРЕМЕЩЕНИЕ / متحركة



AL20	153.21.800
AS20	160.21.010
ASR20	160.21.200

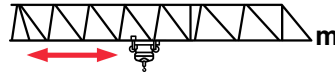
BLI 6-20-5,6	211.20.500
BSI 6-20-5,6R	211.20.400

BSI 8-20-5,6	211.20.000
BSRI 8-20-5,6	204.20.000

ABH 100	201.23.000
ABH 100C	170.23.000

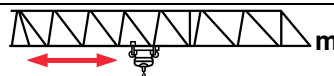


SR (t) - 12 t



	12 t @ ... (m)	15	20	25	30	35	40	45	50	55	60	65	70	75	
75	27,7	12,0	12,0	12,0	11,01	9,29	8,00	7,00	6,20	5,54	5,00	4,54	4,14	3,80	
	28,9	12,0	12,0	12,0	11,55	9,79	8,47	7,45	6,63	5,96	5,40	4,93	4,52	4,17	+
70	28,6	12,0	12,0	12,0	11,37	9,60	8,28	7,24	6,42	5,74	5,18	4,70	4,30	—	+
	29,8	12,0	12,0	12,0	11,92	10,12	8,77	7,72	6,87	6,19	5,61	5,13	4,71	—	+
65	29,5	12,0	12,0	12,0	11,79	9,96	8,59	7,52	6,67	5,97	5,39	4,90	—	—	+
	30,8	12,0	12,0	12,0	12,0	10,49	9,1	8,02	7,16	6,45	5,86	5,36	—	—	+
60	30,9	12,0	12,0	12,0	12,0	10,49	9,05	7,93	7,04	6,31	5,70	—	—	—	+
	32,3	12,0	12,0	12,0	12,0	11,04	9,6	8,47	7,58	6,84	6,23	—	—	—	+
55	32,6	12,0	12,0	12,0	12,0	11,10	9,59	8,41	7,47	6,70	—	—	—	—	+
	34,0	12,0	12,0	12,0	12,0	11,65	10,13	8,94	8,0	7,22	—	—	—	—	+
50	34,2	12,0	12,0	12,0	12,0	11,71	10,12	8,89	7,90	—	—	—	—	—	+
	35,8	12,0	12,0	12,0	12,0	12,0	10,66	9,40	8,39	—	—	—	—	—	+
45	35,7	12,0	12,0	12,0	12,0	12,0	10,58	9,30	—	—	—	—	—	—	+
	37,2	12,0	12,0	12,0	12,0	12,0	11,11	9,76	—	—	—	—	—	—	+
40	36,6	12,0	12,0	12,0	12,0	12,0	10,90	—	—	—	—	—	—	—	+
	38,2	12,0	12,0	12,0	12,0	12,0	11,39	—	—	—	—	—	—	—	+
35	35,0	12,0	12,0	12,0	12,0	12,0	—	—	—	—	—	—	—	—	+
	35,0	12,0	12,0	12,0	12,0	12,0	—	—	—	—	—	—	—	—	+
30	30,0	12,0	12,0	12,0	12,0	—	—	—	—	—	—	—	—	—	+
	30,0	12,0	12,0	12,0	12,0	—	—	—	—	—	—	—	—	—	+

SR / DR (t) - 12 / 24 t



	12 - 24 t @ ... (m)	15	20	25	30	35	40	45	50	55	60	65	70	75	
75	26,2/14,0	12,0/22,27	12,0/16,25	12,0/12,63	10,22	8,50	7,21	6,21	5,41	4,75	4,20	3,74	3,34	3,0	
	26,9/14,3	12,0/22,79	12,0/16,70	12,0/13,05	10,61	8,87	7,56	6,55	5,74	5,07	4,52	4,05	3,65	3,30	+
70	26,9/14,4	12,0/23,0	12,0/16,79	12,0/13,07	10,59	8,81	7,48	6,45	5,62	4,95	4,38	3,90	3,50	—	+
	27,8/14,7	12,0/23,53	12,0/17,26	12,0/13,50	11,0	9,21	7,87	6,82	5,99	5,30	4,73	4,25	3,84	—	+
65	27,8/14,9	12,0/23,83	12,0/17,41	12,0/13,57	11,0	9,17	7,79	6,73	5,87	5,17	4,59	4,10	—	—	+
	28,7/15,2	12,0/24,0	12,0/17,90	12,0/14,02	11,44	9,59	8,21	7,13	6,27	5,56	4,98	4,48	—	—	+
60	29,2/15,6	12,0/24,0	12,0/18,33	12,0/14,30	11,61	9,69	8,26	7,14	6,24	5,51	4,90	—	—	—	+
	30,2/15,9	12,0/24,0	12,0/18,84	12,0/14,80	12,0/12,10	10,17	8,72	7,60	6,70	5,96	5,35	—	—	—	+
55	30,7/16,4	12,0/24,0	12,0/19,40	12,0/15,16	12,0/12,33	10,31	8,79	7,61	6,67	5,90	—	—	—	—	+
	31,9/16,8	12,0/24,0	12,0/19,93	12,0/15,68	12,0/12,85	10,82	9,31	8,13	7,18	6,41	—	—	—	—	+
50	32,3/17,3	12,0/24,0	12,0/20,47	12,0/16,01	12,0/13,04	10,92	9,33	8,09	7,10	—	—	—	—	—	+
	33,6/17,6	12,0/24,0	12,0/21,01	12,0/16,55	12,0/13,58	11,46	9,87	8,63	7,64	—	—	—	—	—	+
45	33,6/18,0	12,0/24,0	12,0/21,39	12,0/16,75	12,0/13,66	11,44	9,79	8,50	—	—	—	—	—	—	+
	35,0/18,4	12,0/24,0	12,0/21,93	12,0/17,29	12,0/14,20	11,99	10,34	9,05	—	—	—	—	—	—	+
40	34,5/18,5	12,0/24,0	12,0/22,01	12,0/17,25	12,0/14,07	11,80	10,10	—	—	—	—	—	—	—	+
	35,9/18,8	12,0/24,0	12,0/22,55	12,0/17,79	12,0/14,62	12,0/12,35	10,65	—	—	—	—	—	—	—	+
35	35,0/18,9	12,0/24,0	12,0/22,53	12,0/17,66	12,0/14,42	12,0/12,10	—	—	—	—	—	—	—	—	+
	35,0/19,3	12,0/24,0	12,0/23,06	12,0/18,19	12,0/14,95	12,0/12,63	—	—	—	—	—	—	—	—	+
30	30,0/19,3	12,0/24,0	12,0/23,11	12,0/18,12	12,0/14,80	—	—	—	—	—	—	—	—	—	+
	30,0/19,7	12,0/24,0	12,0/23,63	12,0/18,63	12,0/15,29	—	—	—	—	—	—	—	—	—	+



H ≤ 70 m

H

Datos válidos para / Valid data for / Donnees valables pour / Gultige Daten für / Допустимые данные для / البيانات الصالحة لـ



FEM 1001



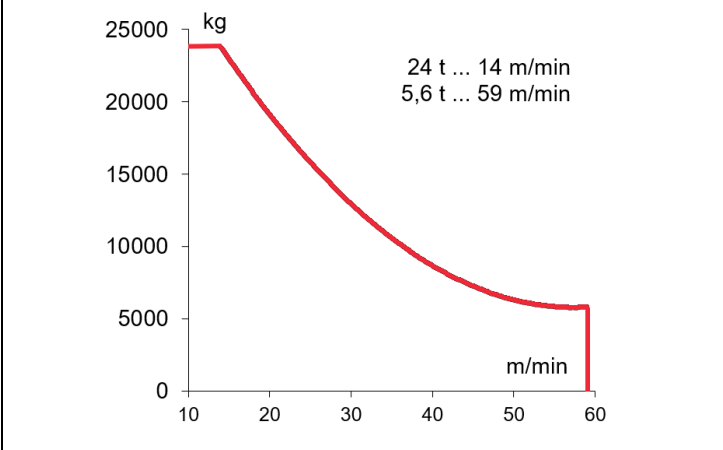
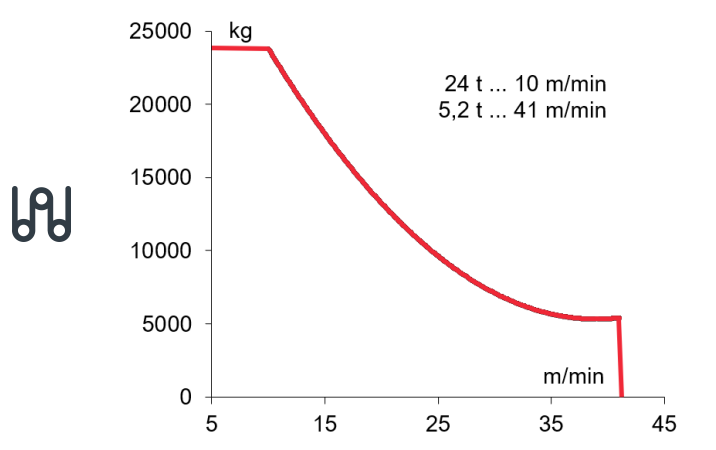
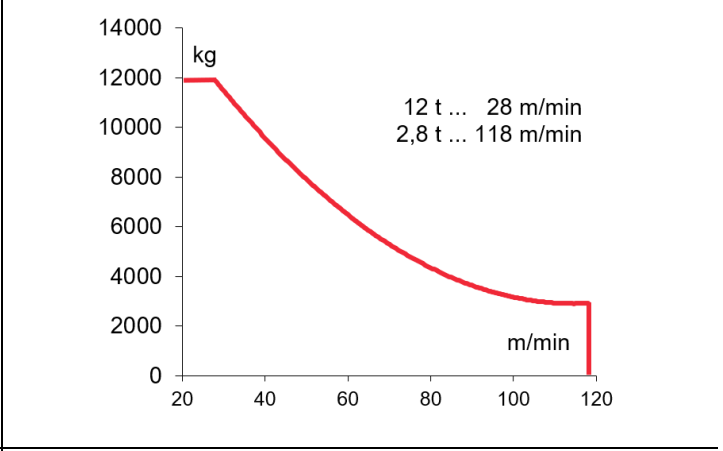
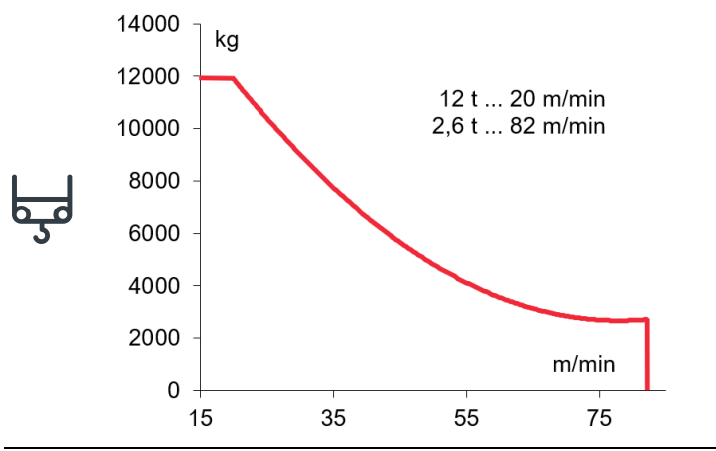
Reservado el derecho a modificaciones sin previo aviso. Declinamos toda responsabilidad derivada de la información proporcionada / Subject to modification, without prior notice. This information is supplied without liability / L'entreprise se réserve le droit de procéder à des modifications sans préavis. Nous déclinons toute responsabilité quant aux informations fournies / Das Recht auf Änderungen ohne vorherige Ankündigung bleibt vorbehalten. Wir übernehmen keine Gewähr für die gemachten Angaben / Мы оставляем за собой право на внесение изменений без предварительного уведомления. Мы снимаем с себя любую ответственность в отношении предоставленной информации / حقوق التغيير محفوظة دون إشعار مسبق. بدون أدنى مسؤولية عن المعلومات المقدمة /

*OPCIONAL / OPTIONAL / EN OPTION / OPTIONAL / ОПЦИЯ / اختياري

***EC6080VF**
45 kW



EC88115VF
65 kW



H ≤ SR 310 m
DR 155 m

804 m

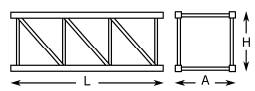
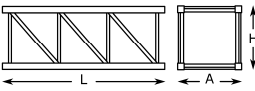
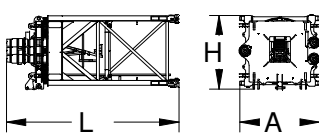
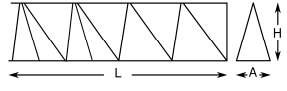
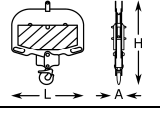
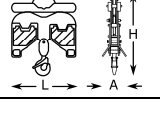
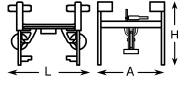
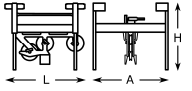
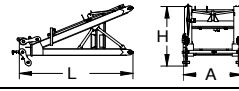
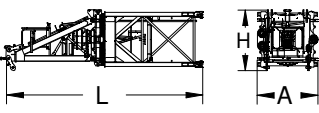
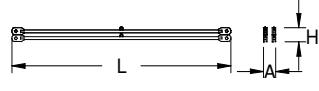
H (m)

<p>OG2208VF 3 x 5,5 kW</p>	<p>TC1595VF 11 kW</p>	<p>TG4025VF 4 x 7,5 kW</p>	<p>TH2006 15 kW</p>
<p>0...0,8 r/min sl/min</p>	<p>12 t 0...94 m/min 24 t 0...47 m/min</p>	<p>0...25 m/min</p>	<p>0,6 m/min</p>

P_{TOTAL} (EC6080VF + OG2208VF + TC1595VF) = 72,5 kW ⚡ 400V 50Hz
P_{TOTAL} (EC88115VF + OG2208VF + TC1595VF) = 92,5 kW

H: Altura bajo gancho / Height under hook / Hauteur maximale sous crochet / Höhe unter dem Haken / Высота под крюком / الارتفاع أسفل الخطاف
Para alturas intermedias tomar el lastre correspondiente a la altura superior / For intermediate heights take the ballast corresponding to the higher height / Pour les hauteurs intermédiaires, opter pour le lest correspondant à la hauteur immédiatement supérieure / Für Zwischenhöhen den entsprechenden Ballast auf für die höhere Höhe wählen / Для промежуточных высот возьмите балласт, соответствующий большей высоте / للارتفاعات البينية يرجى استخدام القل العائد /
 للارتفاع الأعلى

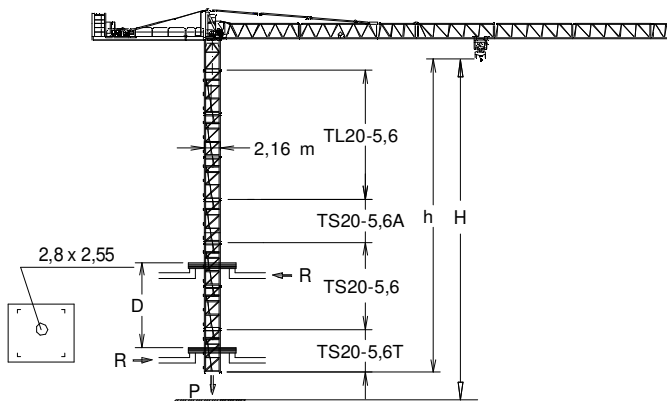


			L (m)	A (m)	H (m)	P/W (kg)
Torre inferior / Lower tower Tour inférieure / Unterer Turm Нижняя башня / البرج السفلي	TLI20-5,6		5,886	2,306	2,357	4235
	TSI20-5,6		5,966	2,328	2,390	5390
	TSRI20-5,6		5,990	2,257	2,257	6562
	TRID24-5,6		5,990	3,202	3,202	8400
Torre / Tower Tour / Turm / Башня / برج	TL20		4,175	2,201	2,281	2095
	TL20-5,6		5,886	2,306	2,357	2910
	TS20-5,6A		5,978	2,381	2,331	3530
	TS20-5,6		5,966	2,328	2,390	3550
	TSR20-5,6A		5,926	2,388	2,325	4170
	TSR20-5,6		5,990	2,257	2,257	4210
	TR24-5,6		5,990	2,760	2,835	4760
TRD24-5,6	5,977	2,740	2,285	5280		
Torre asiento pista + punta de torre + orientación Slewing table + tower head + slewing mechanism Tour pivot + porte-flèche + mécanisme d'orientation Turmsitz + Turmspitze + Ausrichtung Сиденье площадки + верхней секции башни + поворотный механизм برج وحدة الدوارن + رأس البرج + آلية الدوران			5,319	2,51	2,52	7650
Tramo de pluma Jib section Tronçon de flèche Auslegerabschnitt Секция стрелы أجزاء الذراع	PT19-31		10,160	1,600	2,200	3090
	PT19-32+Tr		10,225	1,600	2,270	3655
	PT19-33		5,290	1,600	2,180	1670
	PT19-34		10,270	1,600	2,180	2860
	PT19-35		10,250	1,600	2,050	2230
	PT19-36		10,230	1,600	2,040	1620
	PT19-37		10,210	1,600	2,040	1125
	PT19-28		10,190	1,740	2,040	965
	PP19-39		1,025	1,740	0,775	205
Polipasto / Hook assembly Palan / Flaschenzug Полиспаст / بكرة	SR - 12 t		1,350	0,300	1,300	400
	SR / DR - 24 t		1,490	0,400	1,680	705
Carro / Trolley Chariot / Laufkatze Грузовая тележка / عرب	SR - 12 t		2,320	2,420	1,610	620
	SR / DR - 24 t		2,660	2,350	2,135	1115
Punta de torre / Tower head / Porte-flèche Turmspitze / верхняя секция башни / رأس البرج			3,662	1,97	1,99	2280
Conjunto asiento pista, punta de torre, orientación Slewing table assembl +, tower head + slewing Groupe pivot + porte-flèche + mécanisme d'orientation Gruppe Turmsitz + Turmspitze + Ausrichtung Сиденье площадки + верхняя секция башни + поворотный механизм مجموعة وحدة الدوارن + رأس البرج + آلية الدوران			8,120	2,51	2,52	9930
Tirante sostén pluma / Jib support tie Tirant de fleche / Haltestange Ausleger Растяжка поддержки / مشد دعامة الذراع			6,540	1,785	0,335	3175



		L (m)	A (m)	H (m)	P/W (kg)	
Contrapluma / Counterjib Contre-flèche Gegenausleger Противовесная консоль / الذراع المعاكس	C0-19		4,760	1,960	0,510	2555
	C1-19		2,532	1,906	0,585	960
Contrapluma con mecanismos (sin cable) + plumín auxiliar + armario eléctrico / Counterjib with mechanism (without rope) + auxiliary jib + electrical cabinet Contre-flèche avec mécanisme (sans cale) + fléchette auxiliaire + armoire électrique / Gegenausleger + Mechanismus (ohne Seil) + Ausleger + stromkasten / Противовесная консоль с механизмами (без троса) и вспомогательной дополнительной стрелой + Электрошкаф مع آليات (بدون كابل) وريشة مساعدة الذراع المعاكس	C2-12		12,00	2,100	2,355	8600
Plataforma y cabina / Platform and cabin Plateforme et cabine / Plattform + Führerstand Платформа и кабина / منصة وكابينة			3,520	2,060	2,400	1.085
Armario eléctrico y plataforma Electrical cabinet and platform / Armoire électrique et plateforme / Stromkasten + Plattform / الخزانة الكهربائية والمنصة			2,755	1,601	2,462	1010
Transporte torre de montaje Jacking cage transport Transport de tour de Montag Transport Montageturm Транспортировка монтажной башни نقل برج التركيب	TM20L-5,6		9,550	2,070	2,520	5690
Contrapeso / Counterweight Contrepoids / Gegengewicht Противовес / اوزان معاكسة	Lastre / Ballast / Lest Ballast / Балласт / ثقل		3,800	0,580	1,500	6000
			3,800	0,275	1,500	3000
			3,800	0,180	1,500	2000

TREPADO / CLIMBING / TÉLESCOPAGE / KLETTERSYSTEM / ЛЕСТНИЦА / التسلق



h _{max} :		
TS20-5,6T + 2xTS20-5,6 + TS20-5,6A + 4xTL20-5,6		
h (m)	46,3	
D (m)	17,2 – 21,7	
P (KN)	1210	970
R _{max} (KN)	208	390

TS20-5,6T: 160.32.600

i Trepado interno / Internal climbing / Téléscopage / Inneres klettersystem / Внутренняя лестница / التسلق الداخلي

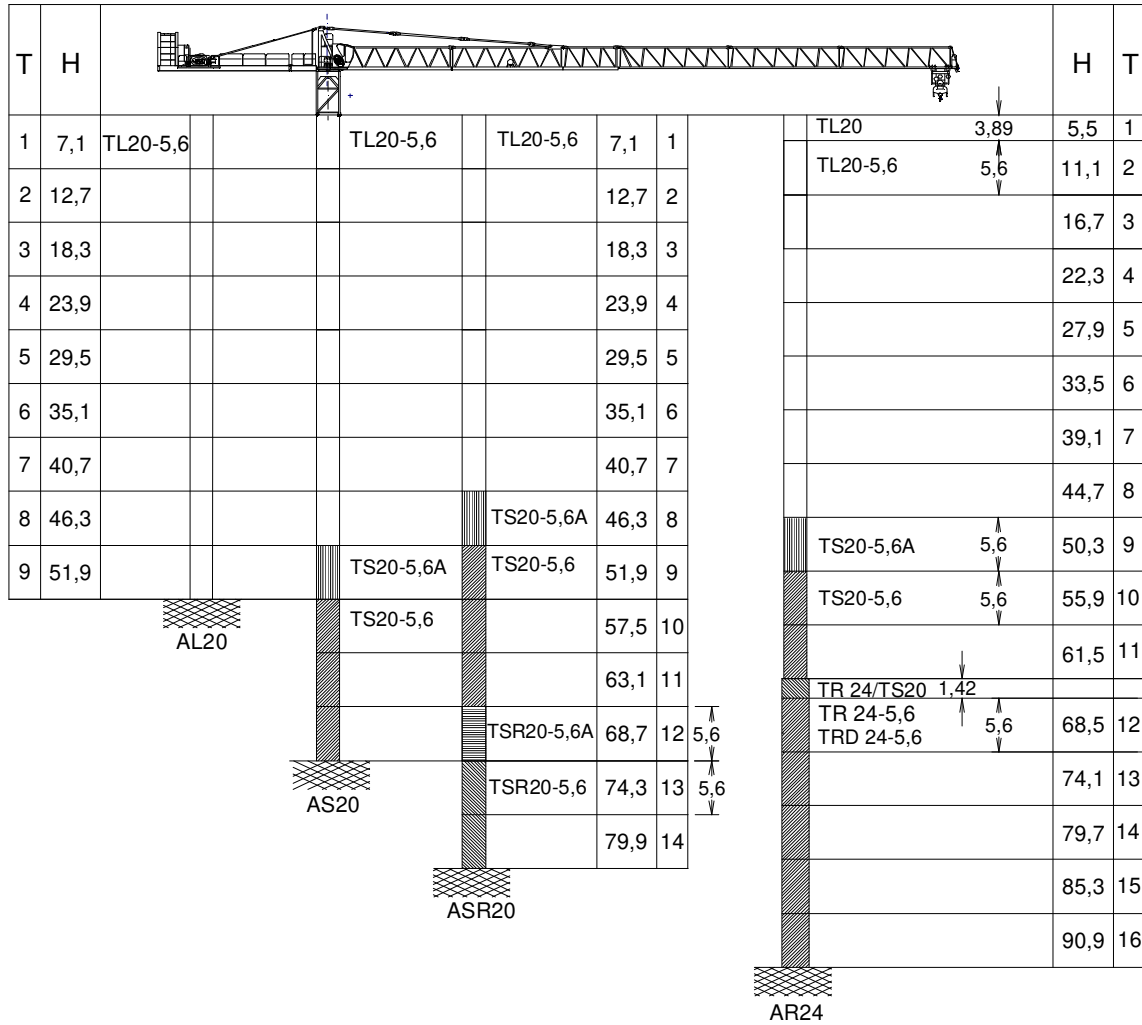


Reservado el derecho a modificaciones sin previo aviso. Declinamos toda responsabilidad derivada de la información proporcionada / Subject to modification, without prior notice. This information is supplied without liability / L'entreprise se réserve le droit de procéder à des modifications sans préavis. Nous déclinons toute responsabilité quant aux informations fournies / Das Recht auf Änderungen ohne vorherige Ankündigung bleibt vorbehalten. Wir übernehmen keine Gewähr für die gemachten Angaben / Мы оставляем за собой право на внесение изменений без предварительного уведомления. Мы снимаем с себя любую ответственность в отношении предоставленной информации / حقوق التغيير محفوظة دون إشعار مسبق. بدون أدنى مسؤولية عن المعلومات المقدمة

COMPOSICIONES DE TORRE / TOWER COMPOSITIONS

COMPOSITIONS DE LA TOUR / TURMZUSAMMENSETZUNGEN / КОНСТРУКЦИЯ БАШНИ / مكونات البرج

J390



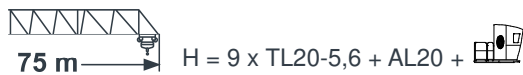
T : Torre / Tower / Tour / Turm / Башни / أبراج
H : Altura / Height / Hauteur / Höhe / Высота / ارتفاع

TL20	153.31.000	TSR20-5,6A	206.31.300	TRD24-5,6	206.32.300	ASD 20/24	160.21.080
TL20-5,6	204.31.400	TSR20-5,6	206.31.000	AL 20	153.21.800	ASR 20	160.21.200
TS20-5,6A	204.31.500	TR24/TS20	156.36.800	ALD 20	160.21.250	ASR 20/24	156.21.000
TS20-5,6	204.31.200	TR24-5,6	206.32.000	AS 20	160.21.010	AR24	156.21.200

Other configurations of tower / Other tower configuration / Autres configurations / Andere turmkonfigurationen / Прочие конфигурации / مكونات أخرى

TRANSPORTE / TRANSPORT / TRANSPORT / TRANSPORT / ТРАНСПОРТИРОВКА / نقل

J390



Viento fuera de servicio / Out of service wind / Vitesse du vent hors service / Wind außer betrieb / Ветровая нагрузка в покое / الريح خارج الخدمة

Consultar / Consult / Nous consulter / Anfragen / Консультируйтесь / الرجوع إلى

En servicio / In service / En service / In betrieb / В работе / في الخدمة

Fuera de servicio / Out of service / Hors service / Außer betrieb / В покое / خارج الخدمة



Ctra./ Rd. Madrid – Irún - Km. 415 - 20213 IDIAZABAL (Gipuzkoa) - ESPAÑA / SPAIN
P.O. Box, 23 - 20.200 - BEASAIN - E-mail: jaso@jaso.com
Tel. +34 943 - 18 70 00 • Fax. +34 943 - 18 70 20
www.jaso.com

24/01/2024



FEM 1001

DELEGACIÓN / DEALER

Reservado el derecho a modificaciones sin previo aviso. Declinamos toda responsabilidad derivada de la información proporcionada / Subject to modification, without prior notice. This information is supplied without liability / L'entreprise se réserve le droit de procéder à des modifications sans préavis. Nous déclinons toute responsabilité quant aux informations fournies / Das Recht auf Änderungen ohne vorherige Ankündigung bleibt vorbehalten. Wir übernehmen keine Gewähr für die gemachten Angaben / Мы оставляем за собой право на внесение изменений без предварительного уведомления. Мы снимаем с себя любую ответственность в отношении предоставленной информации / حقوق التغيير محفوظة دون إشعار مسبق. دون أدنى مسؤولية عن المعلومات المقدمة