



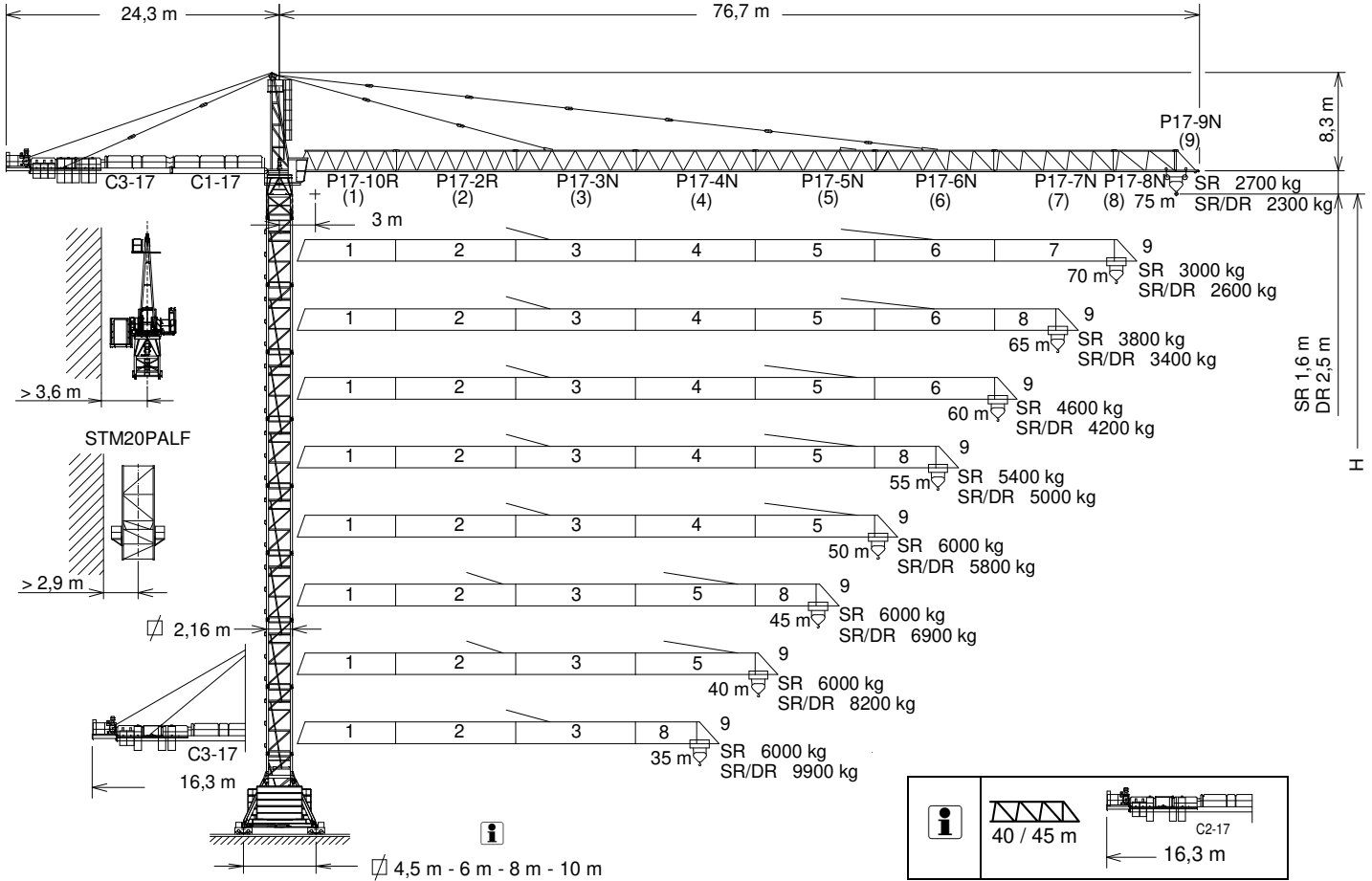
# J300N.A

UNE 58-101  
FEM 1001

**GRUA TORRE / TOWER CRANE**  
GRUE A TOUR / TURMDREHKRAN / БАШЕННЫЙ КРАН / رافعة برجية

FEM 1001

UNE-EN-ISO 9001



$$H_{DR} = H_{SR} - 0,9$$

**H=** Altura máxima bajo gancho sin arriostrar (m). / **Maximum height under hook without fastening (m).** / Hauteur maximale sous crochet sans ancrage (m).  
Max. Hakenhöhe ohne Verstreben (m). / Максимальная высота под крюком без крепления (m). / أقصى ارتفاع تحت الخطاف بدون ربط

C3-17 .....	153.50.500	P17-4N .....	142.43.500	P17-8N .....	142.46.500	TS20-5,6A .....	204.31.500
C1-17 .....	142.50.900	P17-5N .....	142.44.500	P17-9N .....	142.48.500	TS20-5,6 .....	204.31.200
P17-10R .....	153.40.500	P17-6N .....	153.45.000	TL20 .....	153.31.000	TSR20-5,6A .....	206.31.300
P17-2R .....	153.41.600	P17-7N .....	153.46.000	TL20-5,6 .....	204.31.400	TSR20-5,6 .....	206.31.000
P17-3N .....	142.42.500						

## CUSTOMIZE YOUR CRANE

**OPTIMUS**  
line



OPTI Cube



TC Diagnosis SYSTEM



CLIMBING Solution



SAFETY Pack



Customization



ECO Mode



COMFORT Cabin



HIGH POWER Motors



JL25 Tower Crane Elevator



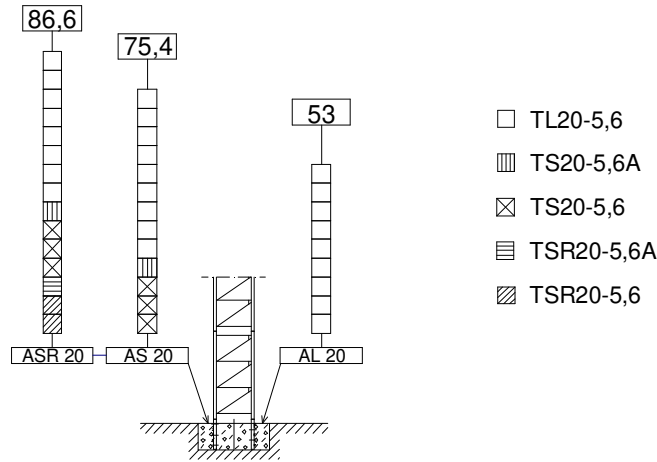
BE SMART keep control



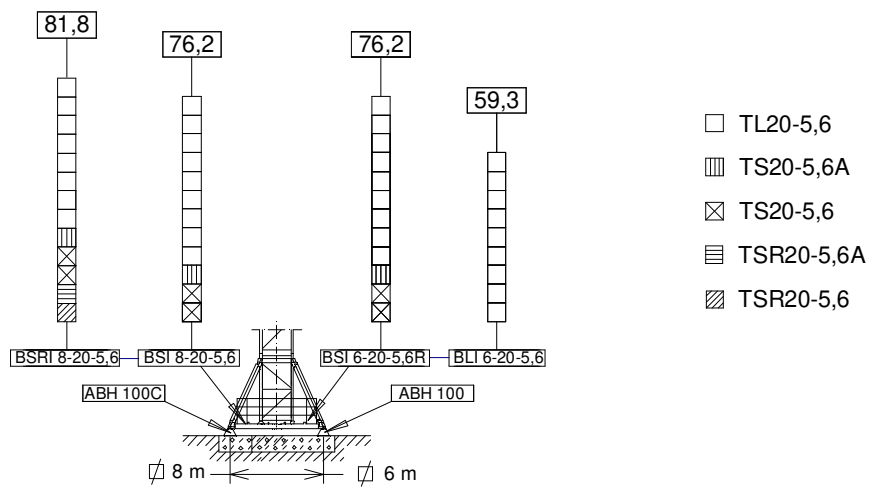
Reservado el derecho a modificaciones sin previo aviso. Declinamos toda responsabilidad derivada de la información proporcionada / Subject to modification, without prior notice. This information is supplied without liability / L'entreprise se réserve le droit de procéder à des modifications sans préavis. Nous déclinons toute responsabilité quant aux informations fournies / Das Recht auf Änderungen ohne vorherige Ankündigung bleibt vorbehalten. Wir übernehmen keine Gewähr für die gemachten Angaben / Мы оставляем за собой право на внесение изменений без предварительного уведомления. Мы снимаем с себя любую ответственность в отношении предоставленной информации / حقوق التغيير محفوظة دون إشعار مسبق. دون أدنى مسؤولية عن المعلومات المقدمة

29/11/2024

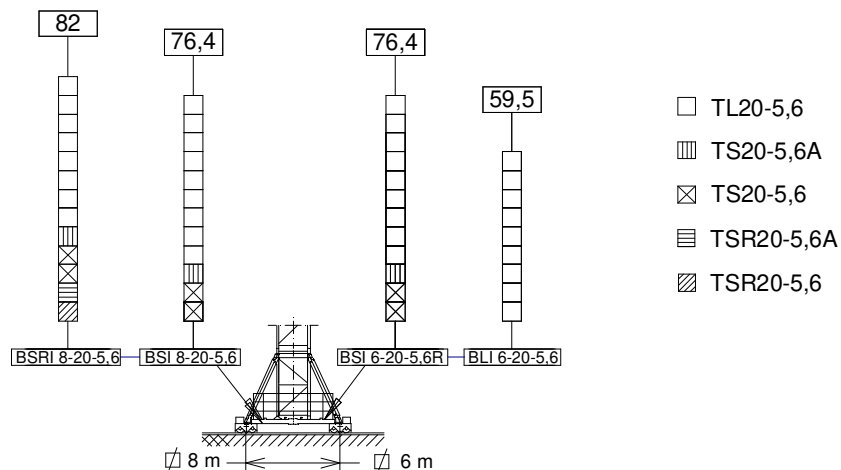
(HSR) ESTACIONARIA 1 / STATIONARY 1 / STATIONAIRE 1 / STATIONÄR 1 / СТАЦИОНАРНОЕ СОСТОЯНИЕ / ثابتة



(HSR) ESTACIONARIA 3 / STATIONARY 3 / STATIONAIRE 3 / STATIONÄR 3 / СТАЦИОНАРНОЕ СОСТОЯНИЕ / ثابتة



(HSR) TRASLACIÓN / TRAVELLING / TRASLATION / FORTBEWEGUNG / ПЕРЕМЕЩЕНИЕ / متحركة



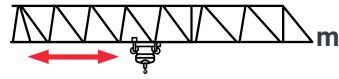
BLI 6-20-5,6.....	211.20.500
BSI 6-20-5,6R.....	211.20.400

BSI 8-20-5,6.....	211.20.000
BSR1 8-20-5,6.....	204.20.000

ABH 100.....	201.23.000
ABH 100C.....	170.23.000



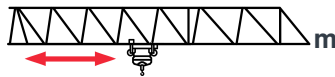
SR 6.000 kg



	6.000 kg @ ...(m)	35	40	45	50	55	60	65	70	75
75	38,06	6000	5675	4965	4400	3935	3550	3225	2945	2700
70	38,66	6000	5775	5055	4480	4010	3615	3285	3000	—
65	43,66	6000	6000	5800	5150	4620	4175	3800	—	—
60	47,46	6000	6000	6000	5660	5080	4600	—	—	—
55	50,07	6000	6000	6000	6000	5400	—	—	—	—
50	50,0	6000	6000	6000	6000	—	—	—	—	—
45	45,0	6000	6000	6000	—	—	—	—	—	—
40	40,0	6000	6000	—	—	—	—	—	—	—
35	35,0	6000	—	—	—	—	—	—	—	—

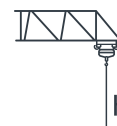


SR/DR - kg



	6.000 12.000 @ ...(m)	20	25	30	35	40	45	50	55	60	65	70	75
75	36,46	6000	6000	6000	6000	5365	4635	4050	3575	3175	2840	2550	2300
	19,89	11925	9300	7550	6300								
70	36,94	6000	6000	6000	6000	5450	4710	4120	3635	3235	2890	2600	—
	20,15	12000	9440	7665	6400								
65	41,53	6000	6000	6000	6000	6000	5445	4780	4235	3785	3400	—	—
	22,65	12000	10760	8765	7345								
60	45,0	6000	6000	6000	6000	6000	6000	5280	4690	4200	—	—	—
	24,55	12000	11760	9600	8055								
55	47,36	6000	6000	6000	6000	6000	6000	5620	5000	—	—	—	—
	25,83	12000	12000	10165	8545								
50	48,61	6000	6000	6000	6000	6000	6000	5800	—	—	—	—	—
	26,52	12000	12000	10465	8800								
45	45,0	6000	6000	6000	6000	6000	6000	—	—	—	—	—	—
	27,61	12000	12000	10950	9215								
40	40,0	6000	6000	6000	6000	6000	—	—	—	—	—	—	—
	28,48	12000	12000	11335	9545								
35	35,0	6000	6000	6000	6000	—	—	—	—	—	—	—	—
	29,43	12000	12000	11750	9900								

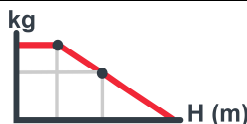
Datos válidos para / Valid data for  
Donnees valables pour / Gultige Daten für / Допустимые данные для / البيانات الصالحة ل



H ≤ 70 m



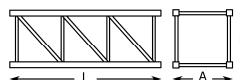
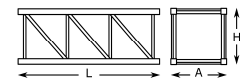
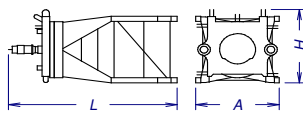
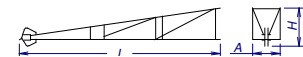
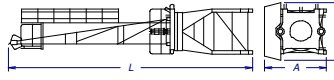
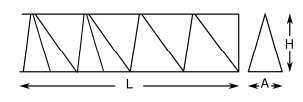
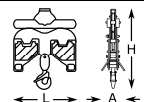
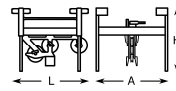

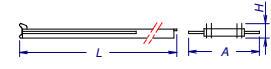
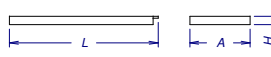
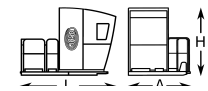
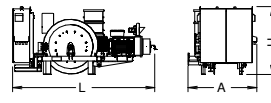

EC60125VF 44,1 kW		*EC88225VF 65 kW	
	<p>6 t ... 38 m/min 0,9 t ... 126 m/min</p>		<p>6 t ... 54 m/min 1,1 t ... 225 m/min</p>
	<p>12 t ... 19 m/min 1,8 t ... 63 m/min</p>		<p>12 t ... 27 m/min 2,2 t ... 112 m/min</p>
	<p>H ≤ SR 266 m DR 133 m</p> 702 m		<p>H ≤ SR 534 m DR 267 m</p> 1378 m



<b>OG2207VF</b> 3 x 5,5 kW	<b>TC7105VF</b> 5,5 kW	<b>TG2020VF</b> 2 x 7,3 kW	<b>TH2006</b> 15 kW
0...0,8 r/min sl/min	6 t 0...105 m/min 12 t 0...52 m/min	0...20 m/min	0,6 m/min

3~ 400V 50Hz  
480V 60Hz

KVA			
EC60125VF	46	58	71
EC88225VF	51	67	82

			L (m)	A (m)	H (m)	P/W (kg)
<b>Torre inferior / Lower tower</b> Tour inférieure / Unterer Turm Нижняя башня / البرج السفلي	TLI20-5,6		5,886	2,306	2,357	4235
	TSI20-5,6		5,966	2,328	2,390	5390
	TSRI20-5,6		5,990	2,257	2,257	6562
<b>Torre / Tower</b> Tour / Turm / Башня / برج	TL20		4,175	2,201	2,281	2095
	TL20-5,6		5,886	2,306	2,357	2910
	TS20-5,6A		5,978	2,381	2,331	3530
	TS20-5,6		5,966	2,328	2,390	3550
	TSR20-5,6A		5,926	2,388	2,325	4170
	TSR20-5,6		5,990	2,257	2,257	4210
<b>Torre asiento pista + base punta de torre + orientación</b> <b>Slewing table + tower head base + slewing mechanism</b> Tour pivot + base du porte-flèche + mécanisme d'orientation Turmsitz + Turmspitzenbasis + Ausrichtung Сиденье площадки + основание верхней секции башни + оворотный механизм / آلية الدوران وحدة الدوارن + قاعدة رأس البرج			5,08	2,53	2,27	7390
<b>Punta de torre / Tower head / Porte-flèche</b> Turmspitze / верхняя секция башни / رأس البرج			8,19	1,41	1,82	2820
<b>Conjunto asiento pista, punta de torre y orientación</b> <b>Slewing table assembly, tower head and slewing mechanism</b> Groupe pivot + porte-flèche + mécanisme d'orientation / Gruppe Turmsitz + Turmspitze + Ausrichtung Сиденье площадки + верхняя секция башни + оворотный механизм / مجموعة وحدة الدوارن + رأس البرج + آلية الدوران			12,15	3,05	2,48	10750
<b>Tramo de pluma</b> <b>Jib section</b> Tronçon de flèche Auslegerabschnitt Секция стрелы أجزاء الذراع	P17-10R (1)		8,81	1,68	1,99	1740
	P17-2R (2)		10,19	1,60	2,03	2050
	P17-3N (3)		10,19	1,60	2,04	1970
	P17-4N (4)		10,19	1,60	1,89	1680
	P17-5N (5)		10,19	1,60	1,99	1530
	P17-6N (6)		10,19	1,60	1,99	1450
	P17-7N (7)		10,19	1,60	1,89	1165
	P17-8N (8)		5,30	1,60	1,89	745
	P17-9N (9)		2,16	1,60	2,20	420
	<b>Polipasto / Hook assembly</b> Palan / Flaschenzug Полиспаст / بكرة		SR		1,08	0,32
DR		1,20	0,38		1,99	580
<b>Carro / Trolley</b> Chariot / Laufkatze Грузовая тележка / عرب	SR		1,78	2,33	3,02	400
	DR		1,92	2,34	3,02	580
<b>Tirante sostén pluma / Jib support tie / Tirant de fleche / Haltestange Ausleger / Растяжка поддержки стрелы / مشد دعامة الذراع</b>			Long 4,97	0,40	0,74	1605
	Short 6,02		0,22	0,71	870	
<b>Contrapluma con plataformas / Counterjib with platforms</b> Contre-flèche avec plateformes / gegenausleger+Plattformen الذراع المقابل مع المنصة			12,10	2,76	0,62	3085
<b>Prolongación contrapluma con plataforma / Counterjib extension with platform / Prolongement contre-flèche avec plateforme / Verlängerung gegenausleger mit platform</b> длиннение противовесной консоли с платформой امتداد الذراع المعاكس مع الممرات			8,30	1,91	0,58	1925
<b>Plataforma y cabina / Platform and cabin</b> Plateforme et cabine / Plattform + Führerstand منصة وكابينة / منصة			3,760	2,050	2,400	1280
<b>Soporte y elevación (sin cable) / Support and hoisting (without rope) / Support et levage (sans câble)</b> Abstützung und Hebewerk (ohne Seil) Опора и подъем (без троса) دعم ورفع (بدون كابل)			3,800	1,840	1,840	3710
<b>Transporte torre de montaje / Jacking cage transport</b> Transport de tour de montage / Transport Montageturm نقل برج التركيب		TM20PALF-5,6 	9,955	1,851	2,525	6615

## LASTRES INFERIORES / LOWER BALLASTS

LESTS INFÉRIEURS / UNTERER BALLAST / НИЖНИЙ БАЛЛАСТ / نقل

J300N.A

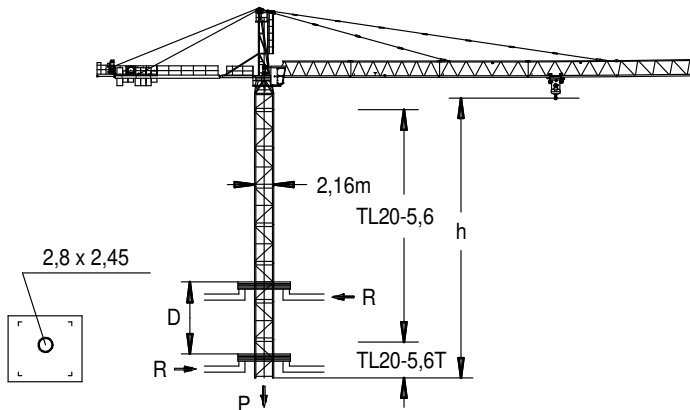
BSRI 8-20-5,6	H (m)	54		65,2		82	
	P (t)	60		72		120	
BSI 8-20-5,6	H (m)	54		65,2		76,4	
	P (t)	60		72		96	
BSI 6-20-5,6R	H (m)	31,6	42,8	59,6	70,8	76,4	
	P (t)	60	72	96	120	144	
BLI 6-20-5,6	H (m)	31,5		42,7		59,5	
	P (t)	60		72		96	

H: Altura bajo gancho / Height under hook / Hauteur maximale sous crochet / Höhe unter dem Haken / Высота под крюком / الارتفاع أسفل الخطاف

Para alturas intermedias tomar el lastre correspondiente a la altura superior / For intermediate heights take the ballast corresponding to the higher height / Pour les hauteurs intermédiaires, opter pour le lest correspondant à la hauteur immédiatement supérieure / Für Zwischenhöhen den entsprechenden Ballast auf für die höhere Höhe wählen / Для промежуточных высот возьмите балласт, соответствующий большей высоте / للارتفاعات البينية يرجى استخدام النقل العائد / لارتفاع الأعلى.

## TREPADO / CLIMBING / TÉLESCOPAGE / KLETTERSYSTEM / ЛЕСТНИЦА / التسلق

J300N.A



$$h_{\max}: TL20-5,6T + 6 \times TL20-5,6 + 2 \times TL20$$

	▶	■
h (m)	49,6	
D (m)	10 – 20	
P (KN)	1132	1012
R <sub>max</sub> (KN)	288	443

$$TL20-5,6T = 136.32.700$$

Trepado interno / Internal climbing / Télescopage / Inneres klettersystem / Внутренняя лестница / التسلق الداخلي

## TRANSPORTE / TRANSPORT / TRANSPORT / TRANSPORT / ТРАНСПОРТИРОВКА / نقل

J300N.A



$$H = 9 \times TL20-5,6 + BLI 6-20-5,6 +$$



11 x



11 x



29/11/2024

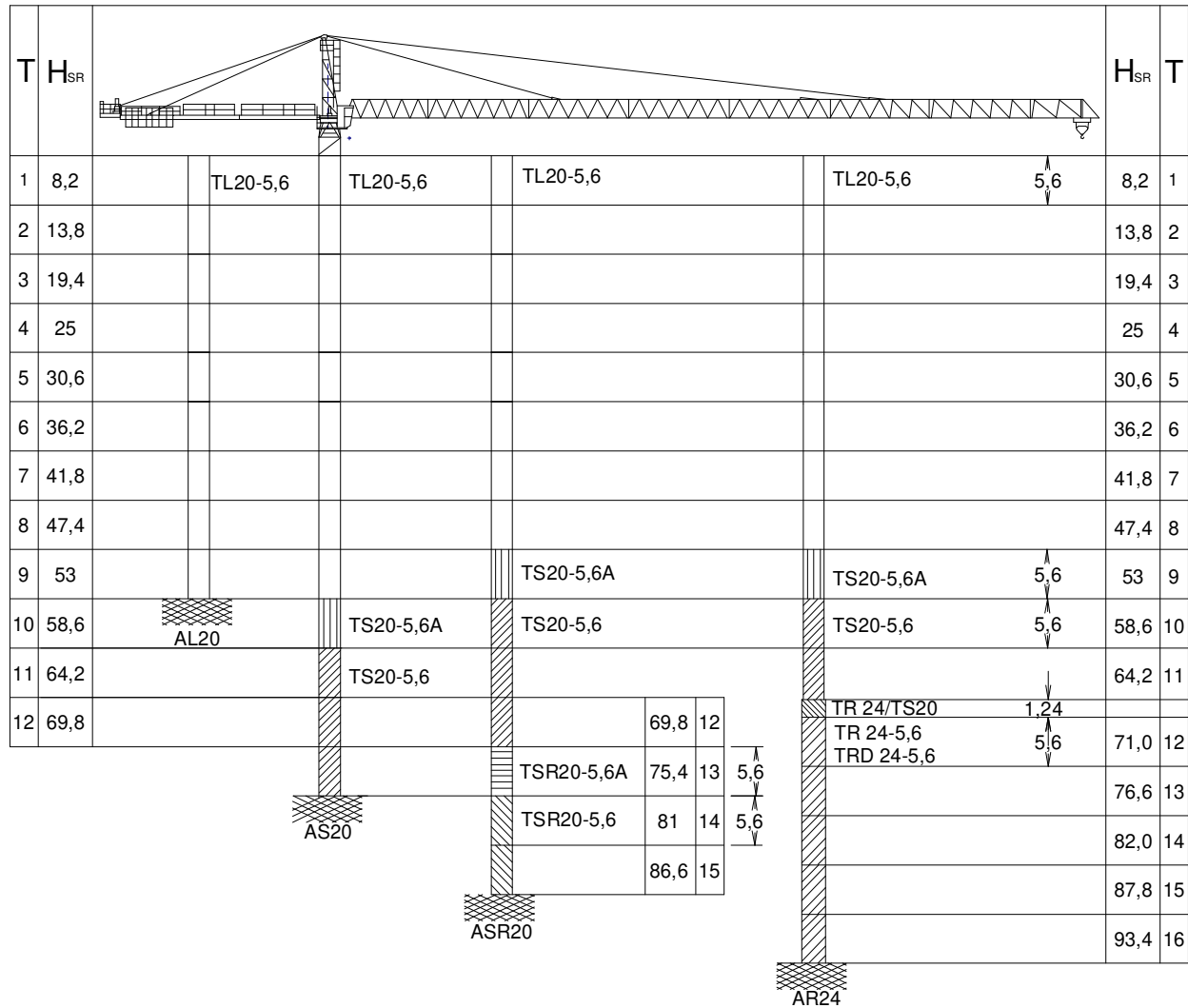
Reservado el derecho a modificaciones sin previo aviso. Declinamos toda responsabilidad derivada de la información proporcionada / Subject to modification, without prior notice. This information is supplied without liability / L'entreprise se réserve le droit de procéder à des modifications sans préavis. Nous déclinons toute responsabilité quant aux informations fournies / Das Recht auf Änderungen ohne vorherige Ankündigung bleibt vorbehalten. Wir übernehmen keine Gewähr für die gemachten Angaben / Мы оставляем за собой право на внесение изменений без предварительного уведомления. Мы снимаем с себя любую ответственность в отношении предоставленной информации / حقوق التغيير محفوظة دون إشعار مسبق. نحن أئدى مسؤولية عن المعلومات المقدمة /

FEM 1001

# COMPOSICIONES DE TORRE / TOWER COMPOSITIONS

COMPOSITIONS DE LA TOUR / TURMZUSAMMENSETZUNGEN / КОНСТРУКЦИЯ БАШНИ / مكونات البرج

J300N.A



T : Torre / Tower / Tour / Turm / Башни / أبراج / ارتفاع  
H : Altura / Height / Hauteur / Höhe / Высота

TL20	153.31.000	TSR20-5,6A	206.31.300	TRD24-5,6	206.32.300	ASD 20/24	160.21.080
TL20-5,6	204.31.400	TSR20-5,6	206.31.000	AL 20	153.21.800	ASR 20	160.21.200
TS20-5,6A	204.31.500	TR24/TS20	156.36.400	ALD 20	160.21.250	ASRD 20/24	156.21.000
TS20-5,6	204.31.200	TR24-5,6	206.32.000	AS 20	160.21.010	AR24	156.21.200

**i** Otras configuraciones de torre / Other tower configuration / Autres configurations / Andere turmkonfigurationen / Прочие конфигурации / مكونات أخرى

**f** Viento fuera de servicio / Out of service wind / Vitesse du vent hors service / Wind außer betrieb / Ветровая нагрузка в покое / الريح خارج الخدمة

**i** Consultar / Consult / Nous consulter / Anfragen / Консультируйтесь / الرجوع إلى

**▶** En servicio / In service / En service / In betrieb / В работе / في الخدمة

**■** Fuera de servicio / Out of service / Hors service / Außer betrieb / В покое / خارج الخدمة

**\*** Opcional / Optional / En option / Optional / Опция / اختياري



Ctra./ Rd. Madrid – Irún - Km. 415 - 20213 IDIAZABAL (Gipuzkoa) - ESPAÑA / SPAIN  
P.O. Box, 23 - 20.200 - BEASAIN - E-mail: jaso@jaso.com  
Tel. +34 943 - 18 70 00 • Fax. +34 943 - 18 70 20  
[www.jaso.com](http://www.jaso.com)

29/11/2024



FEM 1001

DELEGACIÓN / DEALER

Reservado el derecho a modificaciones sin previo aviso. Declinamos toda responsabilidad derivada de la información proporcionada / Subject to modification, without prior notice. This information is supplied without liability / L'entreprise se réserve le droit de procéder à des modifications sans préavis. Nous déclinons toute responsabilité quant aux informations fournies / Das Recht auf Änderungen ohne vorherige Ankündigung bleibt vorbehalten. Wir übernehmen keine Gewähr für die gemachten Angaben / Мы оставляем за собой право на внесение изменений без предварительного уведомления. Мы снимаем с себя любую ответственность в отношении предоставленной информации / حقوق التغيير محفوظة دون إشعار مسبق. دون إثقال مسؤولية عن المعلومات المقدمة