



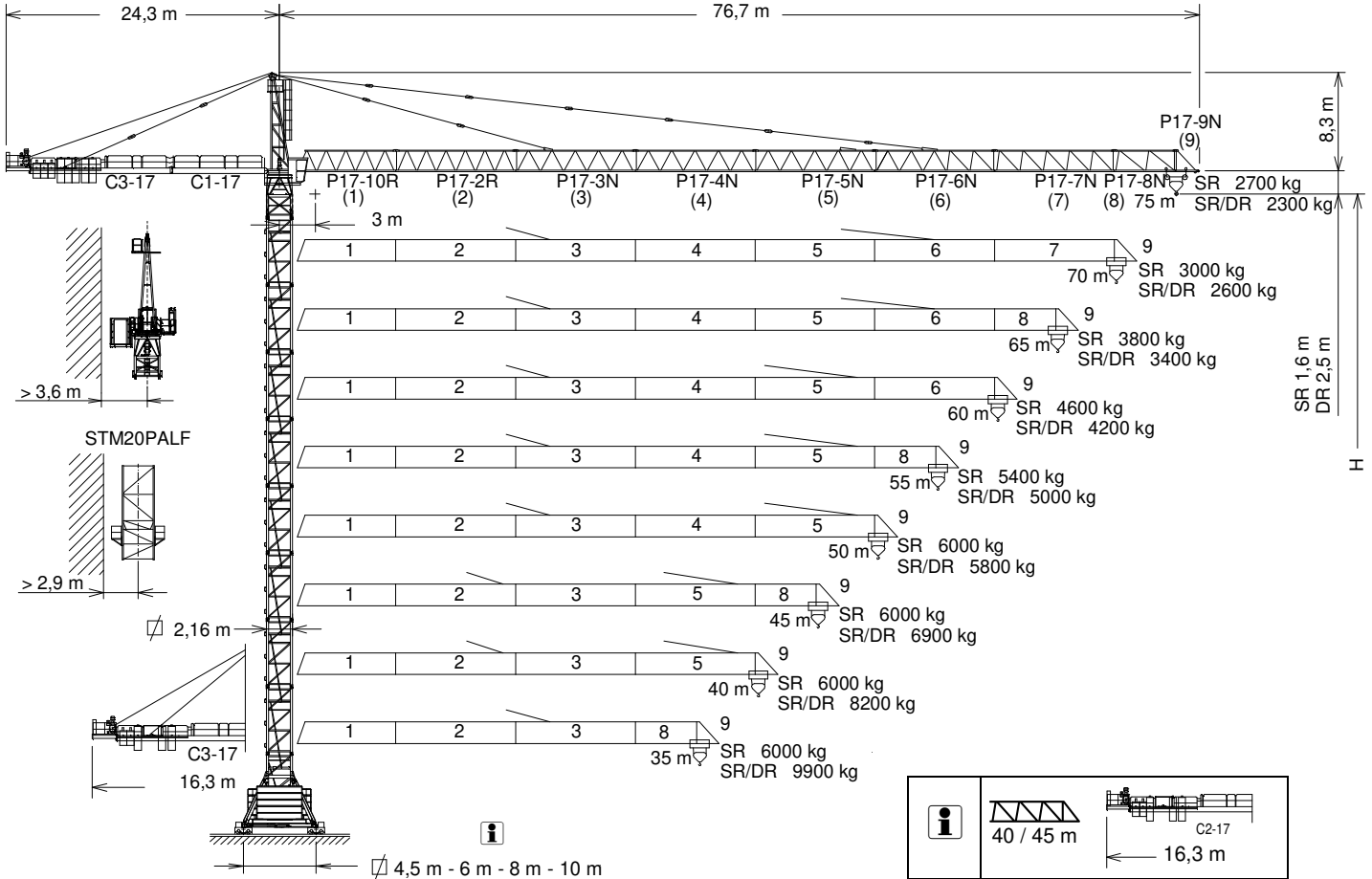
J300N.A

EN 14439
C25

GRUA TORRE / TOWER CRANE
GRUE A TOUR / TURMDREHKRAN / БАШЕННЫЙ КРАН / رافعة برجية

FEM 1005 - C25

UNE-EN-ISO 9001



$$H_{DR} = H_{SR} - 0,9$$

H= Altura máxima bajo gancho sin arriostrar (m). / Maximum height under hook without fastening (m). / Hauteur maximale sous crochet sans ancrage (m).
Max. Hakenhöhe ohne Verstößen (m). / Максимальная высота под крюком без крепления (m). / أقصى ارتفاع تحت الخطاف بدون ربط (m)

C3-17	153.50.500	P17-4N	142.43.500	P17-8N	142.46.500	TS20-5,6A	204.31.500
C1-17	142.50.900	P17-5N	142.44.500	P17-9N	142.48.500	TS20-5,6	204.31.200
P17-10R	153.40.500	P17-6N	153.45.000	TL20	153.31.000	TSR20-5,6A	206.31.300
P17-2R	153.41.600	P17-7N	153.46.000	TL20-5,6	204.31.400	TSR20-5,6	206.31.000
P17-3N	142.42.500						

CUSTOMIZE YOUR CRANE

OPTIMUS
line JASD



OPTI Cube



TC Diagnosis SYSTEM



CLIMBING Solution



SAFETY Pack



Customization



ECO Mode



COMFORT Cabin



HIGH POWER Motors



JL25 Tower Crane Elevator



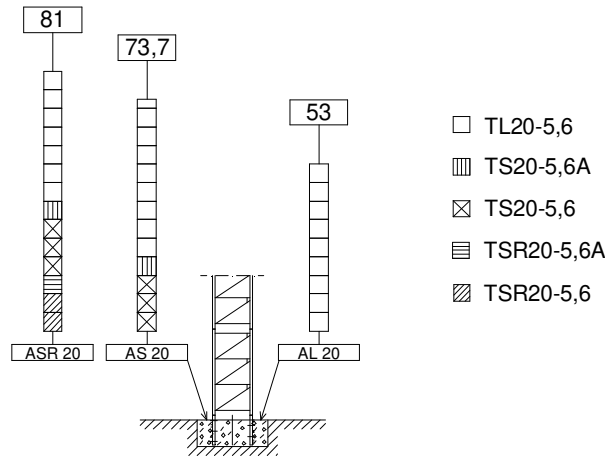
BE SMART keep control



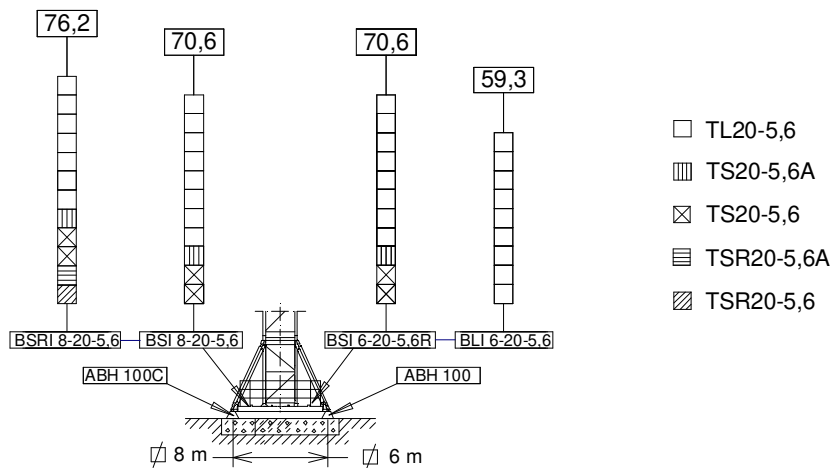
Reservado el derecho a modificaciones sin previo aviso. Declinamos toda responsabilidad derivada de la información proporcionada / Subject to modification, without prior notice. This information is supplied without liability / L'entreprise se réserve le droit de procéder à des modifications sans préavis. Nous déclinons toute responsabilité quant aux informations fournies / Das Recht auf Änderungen ohne vorherige Ankündigung bleibt vorbehalten. Wir übernehmen keine Gewähr für die gemachten Angaben / Мы оставляем за собой право на внесение изменений без предварительного уведомления. Мы снимаем с себя любую ответственность в отношении предоставленной информации / حقوق التغيير محفوظة دون إشعار مسبق. دون أدنى مسؤولية عن المعلومات المقدمة

29/11/2024

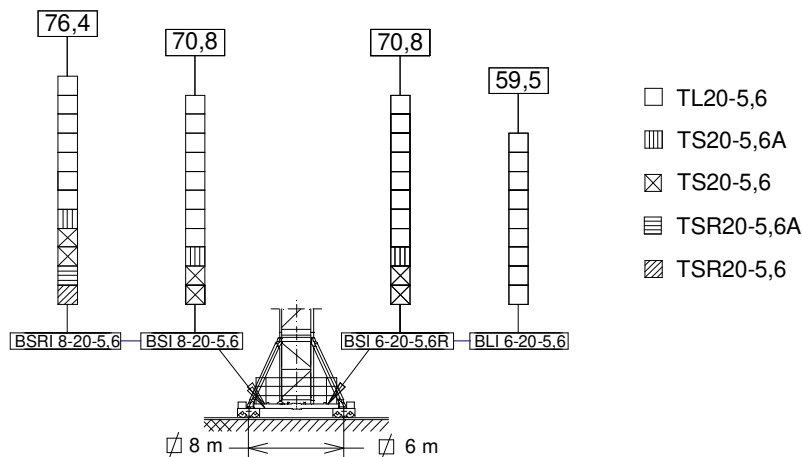
(HSR) ESTACIONARIA 1 / STATIONARY 1 / STATIONAIRE 1 / STATIONÄR 1 / СТАЦИОНАРНОЕ СОСТОЯНИЕ / ثابتة



(HSR) ESTACIONARIA 3 / STATIONARY 3 / STATIONAIRE 3 / STATIONÄR 3 / СТАЦИОНАРНОЕ СОСТОЯНИЕ / ثابتة



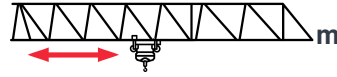
(HSR) TRASLACIÓN / TRAVELLING / TRASLATION / FORTBEWEGUNG / ПЕРЕМЕЩЕНИЕ / متحركة



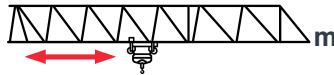
BLI 6-20-5,6.....	211.20.500
BSI 6-20-5,6R.....	211.20.400

BSI 8-20-5,6.....	211.20.000
BSRI 8-20-5,6.....	204.20.000

ABH 100.....	201.23.000
ABH 100C.....	170.23.000



	6.000 kg @ ...(m)	35	40	45	50	55	60	65	70	75
75	38,06	6000	5675	4965	4400	3935	3550	3225	2945	2700
70	38,66	6000	5775	5055	4480	4010	3615	3285	3000	—
65	43,66	6000	6000	5800	5150	4620	4175	3800	—	—
60	47,46	6000	6000	6000	5660	5080	4600	—	—	—
55	50,07	6000	6000	6000	6000	5400	—	—	—	—
50	50,0	6000	6000	6000	6000	—	—	—	—	—
45	45,0	6000	6000	6000	—	—	—	—	—	—
40	40,0	6000	6000	—	—	—	—	—	—	—
35	35,0	6000	—	—	—	—	—	—	—	—



	6.000 @ ...(m)	12.000 @ ...(m)	20	25	30	35	40	45	50	55	60	65	70	75
75	36,46	19,89	6000	6000	6000	6000	5365	4635	4050	3575	3175	2840	2550	2300
	12.000	11925	9300	7550	6300	—	—	—	—	—	—	—	—	—
70	36,94	20,15	6000	6000	6000	6000	5450	4710	4120	3635	3235	2890	2600	—
	12.000	12000	9440	7665	6400	—	—	—	—	—	—	—	—	—
65	41,53	22,65	6000	6000	6000	6000	6000	5445	4780	4235	3785	3400	—	—
	12.000	10760	8765	7345	6275	—	—	—	—	—	—	—	—	—
60	45,0	24,55	6000	6000	6000	6000	6000	6000	5280	4690	4200	—	—	—
	12.000	11760	9600	8055	6900	—	—	—	—	—	—	—	—	—
55	47,36	25,83	6000	6000	6000	6000	6000	6000	5620	5000	—	—	—	—
	12.000	12000	10165	8545	7325	6380	—	—	—	—	—	—	—	—
50	48,61	26,52	6000	6000	6000	6000	6000	6000	5800	—	—	—	—	—
	12.000	12000	10465	8800	7550	6580	—	—	—	—	—	—	—	—
45	45,0	27,61	6000	6000	6000	6000	6000	6000	—	—	—	—	—	—
	12.000	12000	10950	9215	7915	6900	—	—	—	—	—	—	—	—
40	40,0	28,48	6000	6000	6000	6000	6000	—	—	—	—	—	—	—
	12.000	12000	11335	9545	8200	—	—	—	—	—	—	—	—	—
35	35,0	29,43	6000	6000	6000	6000	—	—	—	—	—	—	—	—
	12.000	12000	11750	9900	—	—	—	—	—	—	—	—	—	—

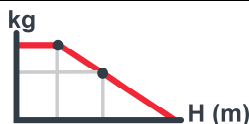
Datos válidos para / Valid data for
Donnees valables pour / Gultige Daten für / Допустимые данные для / البيانات الصالحة ل



H ≤ 70 m



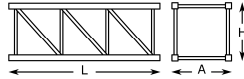
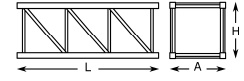
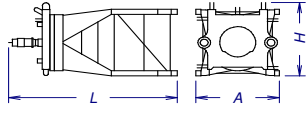
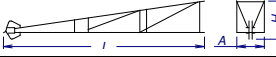
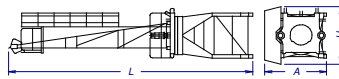
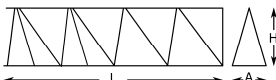
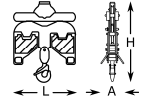
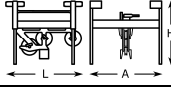
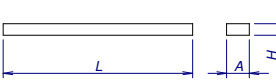
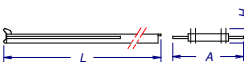
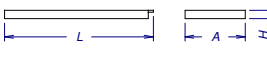

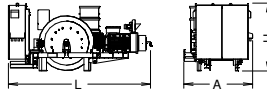
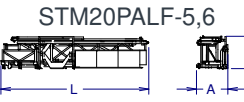
EC60125VF 44,1 kW		*EC88225VF 65 kW	
	<p>6 t ... 38 m/min 0,9 t ... 126 m/min</p>		<p>6 t ... 54 m/min 1,1 t ... 225 m/min</p>
	<p>12 t ... 19 m/min 1,8 t ... 63 m/min</p>		<p>12 t ... 27 m/min 2,2 t ... 112 m/min</p>
	<p>H ≤ SR 266 m DR 133 m</p> 702 m		<p>H ≤ SR 534 m DR 267 m</p> 1378 m



OG2207VF 3 x 5,5 kW	TC7105VF 5,5 kW	TG2020VF 2 x 7,3 kW	TH2006 15 kW
0...0,8 r/min sl/min	6 t 0...105 m/min 12 t 0...52 m/min	0...20 m/min	0,6 m/min

3~ 400V 50Hz
480V 60Hz

KVA			
EC60125VF	46	58	71
EC88225VF	51	67	82

			L (m)	A (m)	H (m)	P/W (kg)
Torre inferior / Lower tower Tour inférieure / Unterer Turm Нижняя башня / البرج السفلي	TLI20-5,6 TSI20-5,6 TSRI20-5,6		5,886	2,306	2,357	4235
			5,966	2,328	2,390	5390
			5,990	2,257	2,257	6562
Torre / Tower Tour / Turm / Башня / برج	TL20 TL20-5,6 TS20-5,6 ^a TS20-5,6 TSR20-5,6 ^a TSR20-5,6		4,175	2,201	2,281	2095
			5,886	2,306	2,357	2910
			5,978	2,381	2,331	3530
			5,966	2,328	2,390	3550
			5,926	2,388	2,325	4170
			5,990	2,257	2,257	4210
Torre asiento pista + base punta de torre + orientación Slewing table + tower head base + slewing mechanism Tour pivot + base du porte-flèche + mécanisme d'orientation Turmsitz + Turmspitzenbasis + Ausrichtung Сиденье площадки + основание верхней секции башни + оворотный механизм / آلية الدوران وحدة الدوارن + قاعدة رأس البرج			5,08	2,53	2,27	7390
Punta de torre / Tower head / Porte-flèche Turmspitze / верхняя секция башни / رأس البرج			8,19	1,41	1,82	2820
Conjunto asiento pista, punta de torre y orientación Slewing table assembly, tower head and slewing mechanism Groupe pivot + porte-flèche + mécanisme d'orientation / Gruppe Turmsitz + Turmspitze + Ausrichtung Сиденье площадки + верхняя секция башни + оворотный механизм / مجموعة وحدة الدوارن + رأس البرج + آلية الدوران			12,15	3,05	2,48	10750
Tramo de pluma Jib section Tronçon de flèche Auslegerabschnitt Секция стрелы أجزاء الذراع	P17-10R (1) P17-2R (2) P17-3N (3) P17-4N (4) P17-5N (5) P17-6N (6) P17-7N (7) P17-8N (8) P17-9N (9)		8,81	1,68	1,99	1740
			10,19	1,60	2,03	2050
			10,19	1,60	2,04	1970
			10,19	1,60	1,89	1680
			10,19	1,60	1,99	1530
			10,19	1,60	1,99	1450
			10,19	1,60	1,89	1165
			5,30	1,60	1,89	745
			2,16	1,60	2,20	420
Polipasto / Hook assembly Palan / Flaschenzug Полиспаст / بكرة	SR DR		1,08	0,32	0,93	295
			1,20	0,38	1,99	580
Carro / Trolley Chariot / Laufkatze Грузовая тележка / عرب	SR DR		1,78	2,33	3,02	400
			1,92	2,34	3,02	580
Tirante sostén pluma / Jib support tie / Tirant de fleche / Haltestange Ausleger / Растяжка поддержки стрелы / مشد دعامة الذراع	Long Short		4,97	0,40	0,74	1605
			6,02	0,22	0,71	870
Contrapluma con plataformas / Counterjib with platforms Contre-flèche avec plateformes / gegenausleger+Plattformen Противовесная консоль с платформами / الذراع المقابل مع المنصة			12,10	2,76	0,62	3085
Prolongación contrapluma con plataforma / Counterjib extension with platform / Prolongement contre-flèche avec plateforme / Verlängerung gegenausleger mit platform длиннение противовесной консоли с платформой امتداد الذراع المعاكس مع الممرات			8,30	1,91	0,58	1925
Plataforma y cabina / Platform and cabin Plateforme et cabine / Plattform + Führerstand Платформа и кабина / منصة وكابينة			3,760	2,050	2,400	1280
Soporte y elevación (sin cable) / Support and hoisting (without rope) / Support et levage (sans câble) Abstützung und Hebewerk (ohne Seil) Опора и подъем (без троса) دعم ورفع (بدون كابل)			3,800	1,840	1,840	3710
Transporte torre de montaje / Jacking cage transport Transport de tour de montage / Transport Montageturm Транспортировка монтажной башни / نقل برج التركيب			9,955	1,851	2,525	6615

LASTRES INFERIORES / LOWER BALLASTS

LESTS INFÉRIEURS / UNTERER BALLAST / НИЖНИЙ БАЛЛАСТ / نقل

J300N.A

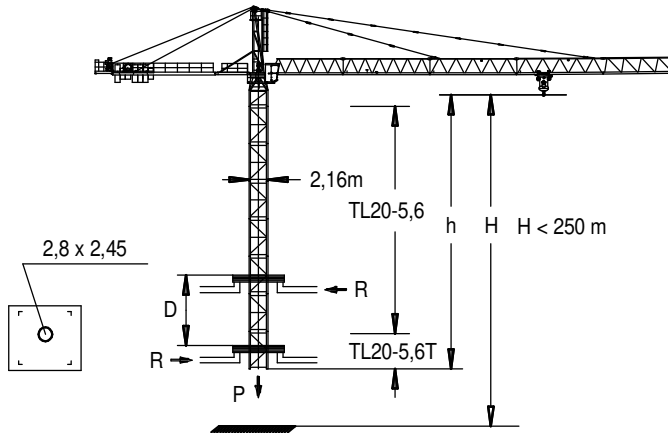
BSRI 8-20-5,6	H (m)	54		65,2		76,4	
	P (t)	60		72		120	
BSI 8-20-5,6	H (m)	54		59,6		70,8	
	P (t)	60		72		96	
BSI 6-20-5,6R	H (m)	31,6	42,8	59,6	65,2	70,8	
	P (t)	60	72	96	120	144	
BLI 6-20-5,6	H (m)	31,5		42,7		59,5	
	P (t)	60		72		96	

H: Altura bajo gancho / Height under hook / Hauteur maximale sous crochet / Höhe unter dem Haken / Высота под крюком / الارتفاع أسفل الخطاف

Para alturas intermedias tomar el lastre correspondiente a la altura superior / For intermediate heights take the ballast corresponding to the higher height / Pour les hauteurs intermédiaires, opter pour le lest correspondant à la hauteur immédiatement supérieure / Für Zwischenhöhen den entsprechenden Ballast auf für die höhere Höhe wählen / Для промежуточных высот возьмите балласт, соответствующий большей высоте / للارتفاعات البينية يرجى استخدام النقل العائد ، لتفاد الأخطار.

TREPADO / CLIMBING / TÉLESCOPAGE / KLETTERSYSTEM / ЛЕСТНИЦА / التسلق

J300N.A



$$h_{max}: TL20-5,6T + 6 \times TL20-5,6 + 2 \times TL20$$

	▶	■
h (m)	49,6	
D (m)	16,4 – 20	
P (KN)	1132	1012
Rmax (KN)	174	390

$$TL20-5,6T = 136.32.700$$

Trepado interno / Internal climbing / Télescopage / Inneres klettersystem / Внутренняя лестница / التسلق الداخلي

TRANSPORTE / TRANSPORT / TRANSPORT / TRANSPORT / ТРАНСПОРТИРОВКА / نقل

J300N.A



29/11/2024

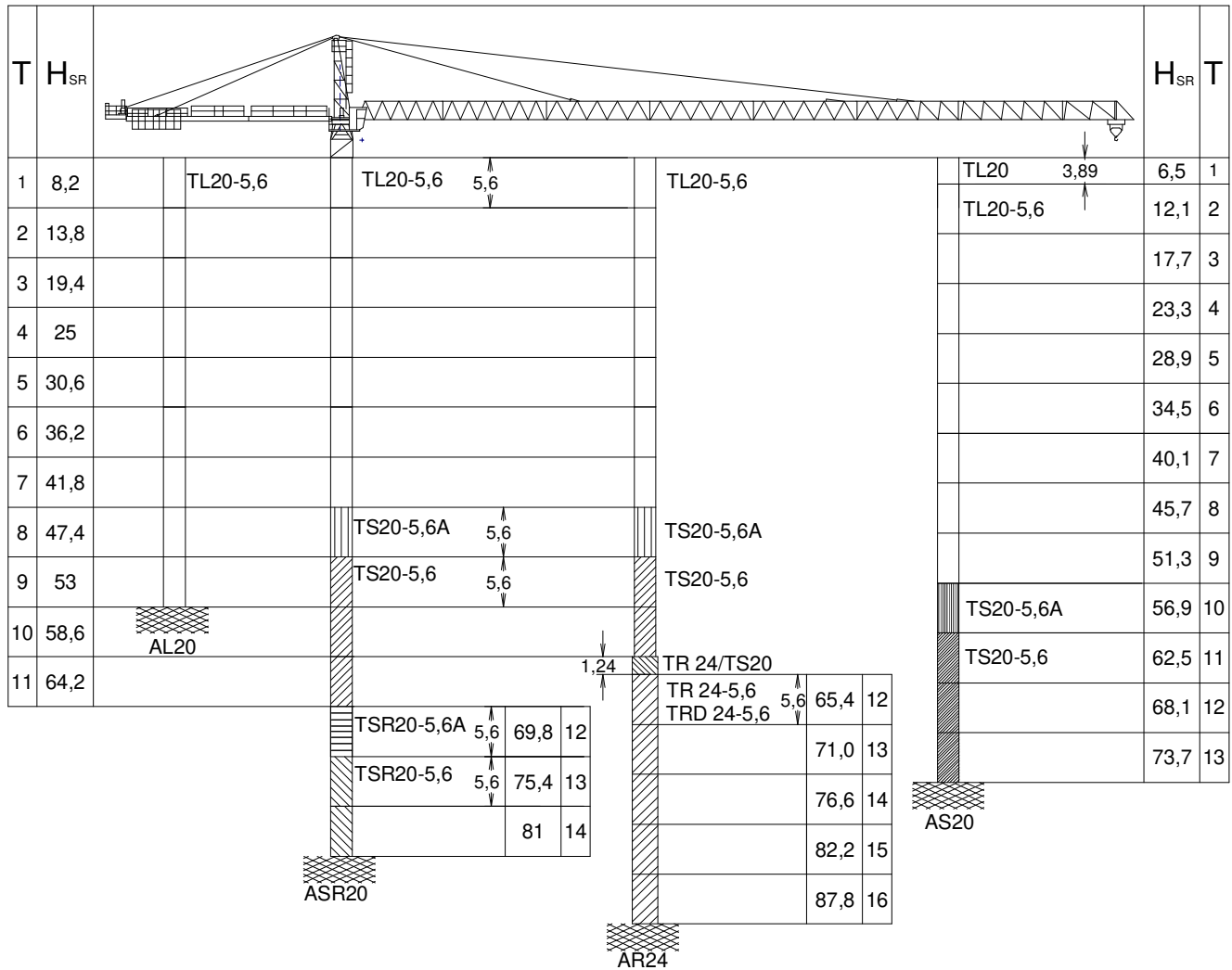
Reservado el derecho a modificaciones sin previo aviso. Declinamos toda responsabilidad derivada de la información proporcionada / Subject to modification, without prior notice. This information is supplied without liability / L'entreprise se réserve le droit de procéder à des modifications sans préavis. Nous déclinons toute responsabilité quant aux informations fournies / Das Recht auf Änderungen ohne vorherige Ankündigung bleibt vorbehalten. Wir übernehmen keine Gewähr für die gemachten Angaben / Мы оставляем за собой право на внесение изменений без предварительного уведомления. Мы снимаем с себя любую ответственность в отношении предоставленной информации / حقوق التغيير محفوظة دون إشعار مسبق. بدون أدنى مسؤولية عن المعلومات المقدمة

FEM 1005 - C25

COMPOSICIONES DE TORRE / TOWER COMPOSITIONS

COMPOSITIONS DE LA TOUR / TURMZUSAMMENSETZUNGEN / КОНСТРУКЦИЯ БАШНИ / مكونات البرج

J300N.A



T : Torre / Tower / Tour / Turm / Башни / أبراج / ارتفاع
 H : Altura / Height / Hauteur / Höhe / Высота

TL20	153.31.000	TSR20-5,6A	206.31.300	TRD24-5,6	206.32.300	ASD 20/24	160.21.080
TL20-5,6	204.31.400	TSR20-5,6	206.31.000	AL 20	153.21.800	ASR 20	160.21.200
TS20-5,6A	204.31.500	TR24/TS20	156.36.400	ALD 20	160.21.250	ASRD 20/24	156.21.000
TS20-5,6	204.31.200	TR24-5,6	206.32.000	AS 20	160.21.010	AR24	156.21.200

Other configurations of tower / Other tower configuration / Autres configurations / Andere turmkonfigurationen / Прочие конфигурации / مكونات أخرى

Viento fuera de servicio / Out of service wind / Vitesse du vent hors service / Wind außer betrieb / Ветровая нагрузка в покое / الريح خارج الخدمة

Consultar / Consult / Nous consulter / Anfragen / Консультируйтесь / الرجوع إلى

En servicio / In service / En service / In betrieb / В работе / في الخدمة

Fuera de servicio / Out of service / Hors service / Außer betrieb / В покое / خارج الخدمة

★ Opcional / Optional / En option / Optional / Опция / اختياري



Ctra./ Rd. Madrid – Irún - Km. 415 - 20213 IDIAZABAL (Gipuzkoa) - ESPAÑA / SPAIN
 P.O. Box, 23 - 20.200 - BEASAIN - E-mail: jaso@jaso.com
 Tel. +34 943 - 18 70 00 • Fax. +34 943 - 18 70 20
www.jaso.com

29/11/2024

FEM 1005 - C25

DELEGACIÓN / DEALER

Reservado el derecho a modificaciones sin previo aviso. Declinamos toda responsabilidad derivada de la información proporcionada / Subject to modification, without prior notice. This information is supplied without liability / L'entreprise se réserve le droit de procéder à des modifications sans préavis. Nous déclinons toute responsabilité quant aux informations fournies / Das Recht auf Änderungen ohne vorherige Ankündigung bleibt vorbehalten. Wir übernehmen keine Gewähr für die gemachten Angaben / Мы оставляем за собой право на внесение изменений без предварительного уведомления. Мы снимаем с себя любую ответственность в отношении предоставленной информации / حقوق التغيير محفوظة دون إشعار مسبق. دون أدنى مسؤولية عن المعلومات المقدمة