



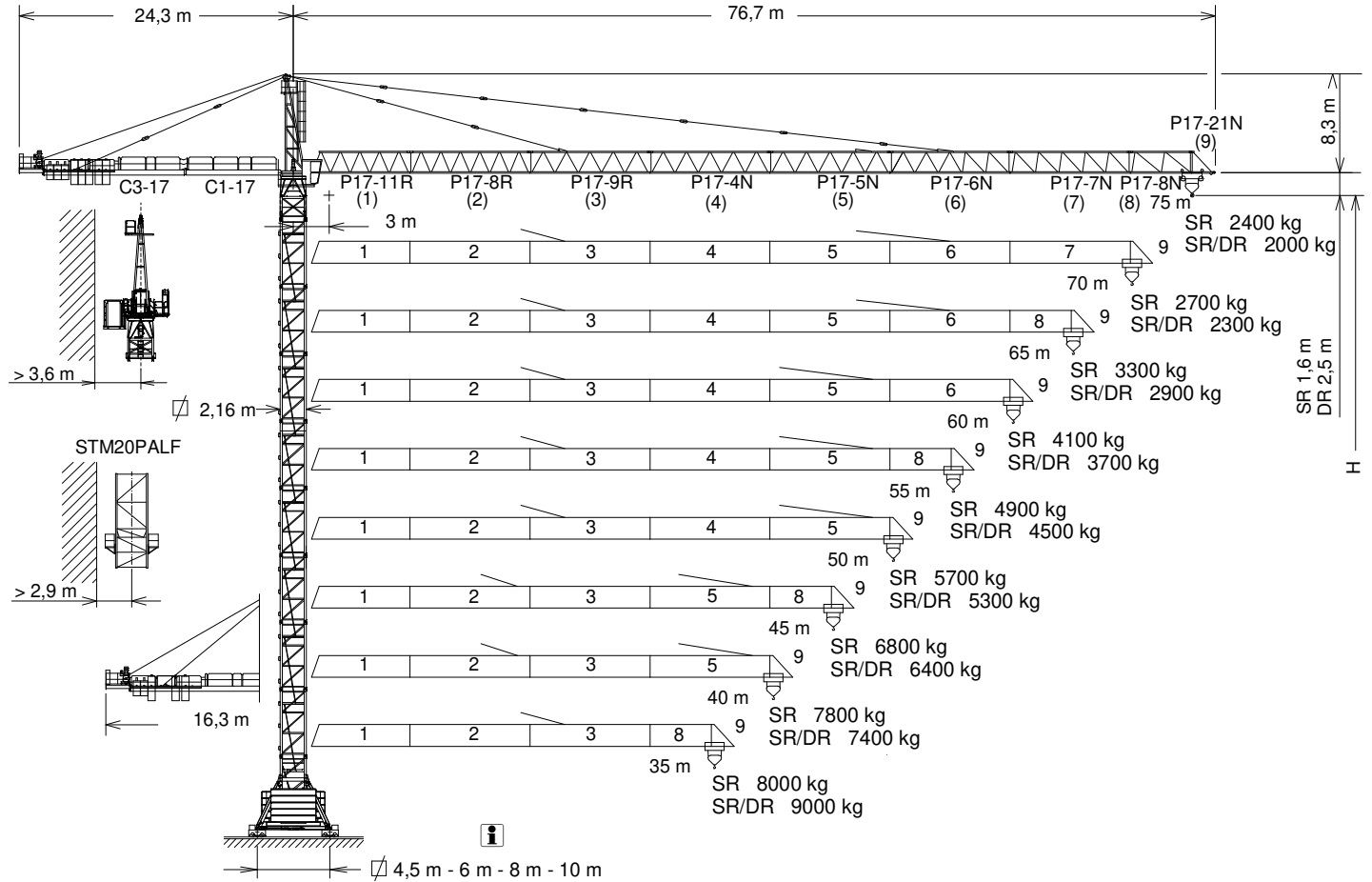
# J300N.16.A

EN 14439  
C25

GRUE A TOUR / TURMDREHKRAN / БАШЕННЫЙ КРАН / رافعة برجية

FEM 1005 - C25

UNE-EN-ISO 9001



$$H_{DR} = H_{SR} - 0,9$$

H= Altura máxima bajo gancho sin arriostrar (m). / Maximum height under hook without fastening (m). / Hauteur maximale sous crochet sans ancrage (m).  
Max. Hakenhöhe ohne Verstreben (m). / Максимальная высота под крюком без крепления (m). / أقصى ارتفاع تحت الخطاف بدون ربط (m)

C3-17	153.50.500
C1-17	142.50.900
P17-11R	153.40.600
P17-8R	153.41.700
P17-9R	153.42.000

P17-4N	142.43.500
P17-5N	142.44.500
P17-6N	153.45.000
P17-7N	153.46.000

P17-8N	142.46.500
P17-21N	153.48.300
TL20	153.31.000
TL20-5,6	204.31.400

TS20-5,6A	204.31.500
TS20-5,6	204.31.200
TSR20-5,6A	206.31.300
TSR20-5,6	206.31.000

## CUSTOMIZE YOUR CRANE

OPTIMUS  
line JASD



OPTI Cube



TC Diagnosis SYSTEM



CLIMBING Solution



SAFETY Pack



Customization



ECO Mode



COMFORT Cabin



HIGH POWER Motors



JL25 Tower Crane Elevator



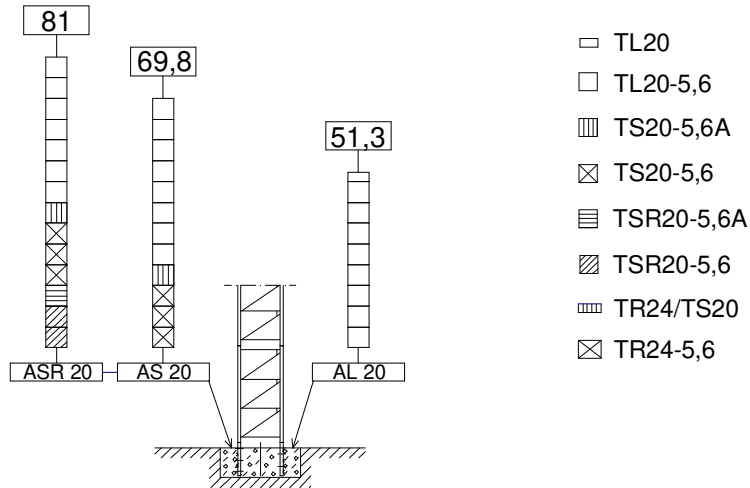
BE SMART keep control



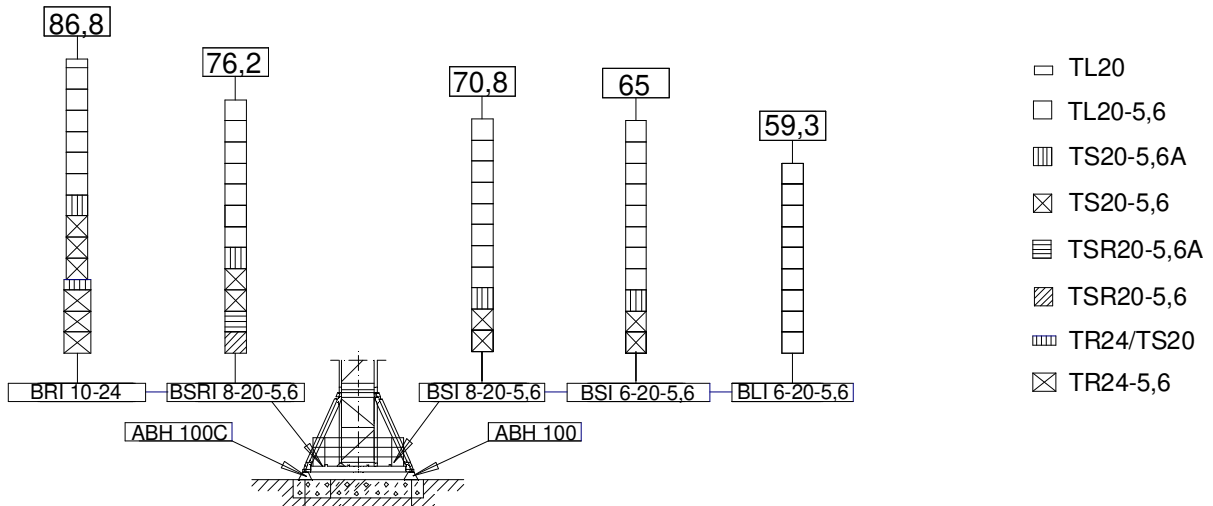
Reservado el derecho a modificaciones sin previo aviso. Declinamos toda responsabilidad derivada de la información proporcionada / Subject to modification, without prior notice. This information is supplied without liability / L'entreprise se réserve le droit de procéder à des modifications sans préavis. Nous déclinons toute responsabilité quant aux informations fournies / Das Recht auf Änderungen ohne vorherige Ankündigung bleibt vorbehalten. Wir übernehmen keine Gewähr für die gemachten Angaben / Мы оставляем за собой право на внесение изменений без предварительного уведомления. Мы снимаем с себя любую ответственность в отношении предоставленной информации / حقوق التغيير محفوظة دون إشعار مسبق. دون أدنى مسؤولية عن المعلومات المقدمة

29/11//2024

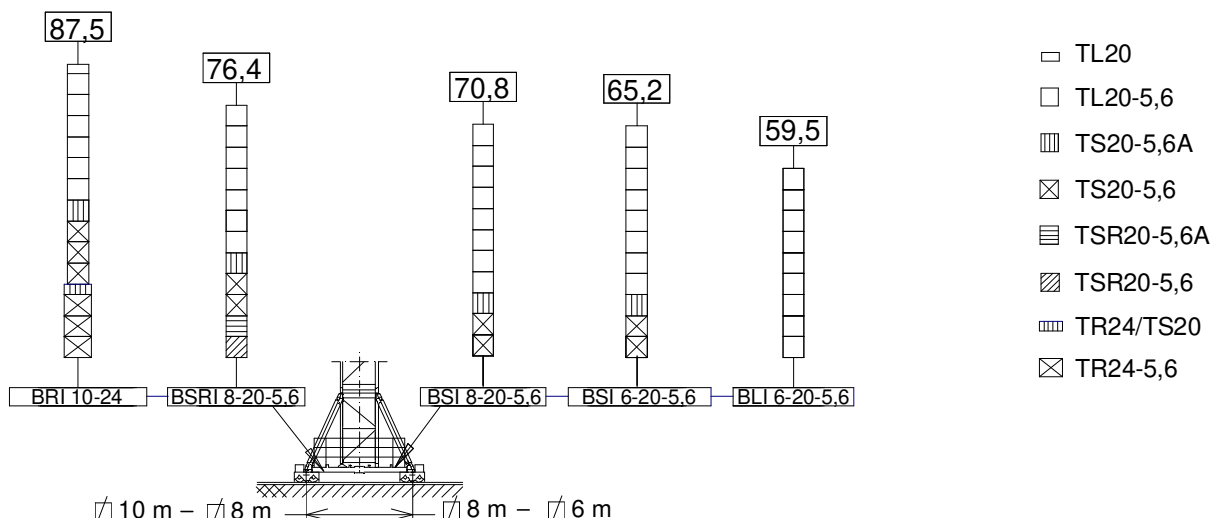
(HSR) ESTACIONARIA 1 / STATIONARY 1 / STATIONAIRE 1 / STATIONÄR 1 / СТАЦИОНАРНОЕ СОСТОЯНИЕ / ثابتة



(HSR) ESTACIONARIA 3 / STATIONARY 3 / STATIONAIRE 3 / STATIONÄR 3 / СТАЦИОНАРНОЕ СОСТОЯНИЕ / ثابتة



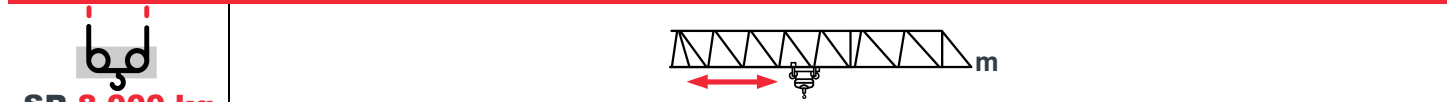
(HSR) TRASLACION / TRAVELLING / TRASLATION / FORTBEWEGUNG / ПЕРЕМЕЩЕНИЕ / متحركة



BLI 6-20-5,6.....	211.20.500
BSI 6-20-5,6.....	211.20.300
BSI 8-20-5,6.....	211.20.000

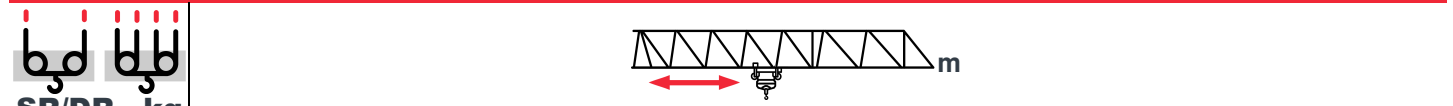
BSRI 8-20-5,6.....	204.20.000
BRI 10-24.....	156.20.500

ABH 100.....	201.23.000
ABH 100C.....	170.23.000



**SR 8.000 kg**

8.000 kg @ ...(m)	25	30	35	40	45	50	55	60	65	70	75	
75	27,6	8000	7290	6130	5255	4575	4030	3585	3215	2905	2635	2400
70	28,1	8000	7450	6260	5370	4680	4125	3675	3295	2975	2700	—
65	30,5	8000	8000	6870	5900	5150	4550	4060	3650	3300	—	—
60	33,6	8000	8000	7645	6580	5755	5095	4555	4100	—	—	—
55	35,8	8000	8000	8000	7060	6180	5480	4900	—	—	—	—
50	37	8000	8000	8000	7340	6430	5700	—	—	—	—	—
45	38,9	8000	8000	8000	7760	6800	—	—	—	—	—	—
40	39,1	8000	8000	8000	7800	—	—	—	—	—	—	—
35	35	8000	8000	8000	—	—	—	—	—	—	—	—



**SR/DR - kg**

8.000 / 16.000 @ ...(m)	10	15	20	25	30	35	40	45	50	55	60	65	70	75	
75	27,3	8000	8000	8000	8000	7165	5935	5015	4295	3725	3255	2865	2530	2250	2000
	14,8	16000	15770	11470	8885										
70	27,7	8000	8000	8000	8000	7290	6045	5110	4380	3800	3325	2925	2590	2300	—
	15,0	16000	16000	11655	9040										
65	29,9	8000	8000	8000	8000	7970	6625	5615	4830	4205	3690	3265	2900	—	—
	16,2	16000	16000	12670	9850										
60	32,7	8000	8000	8000	8000	8000	7375	6275	5415	4730	4170	3700	—	—	—
	17,7	16000	16000	13985	10900										
55	34,6	8000	8000	8000	8000	8000	7895	6730	5820	5095	4500	—	—	—	—
	18,7	16000	16000	14900	11630										
50	35,7	8000	8000	8000	8000	8000	8000	6990	6050	5300	—	—	—	—	—
	19,3	16000	16000	15415	12045										
45	37,4	8000	8000	8000	8000	8000	8000	7380	6400	—	—	—	—	—	—
	20,2	16000	16000	16000	12675										
40	37,5	8000	8000	8000	8000	8000	8000	7400	—	—	—	—	—	—	—
	20,3	16000	16000	16000	12705										
35	38,7	8000	8000	8000	8000	8000	8000	—	—	—	—	—	—	—	—
	21,0	16000	16000	16000	13180										

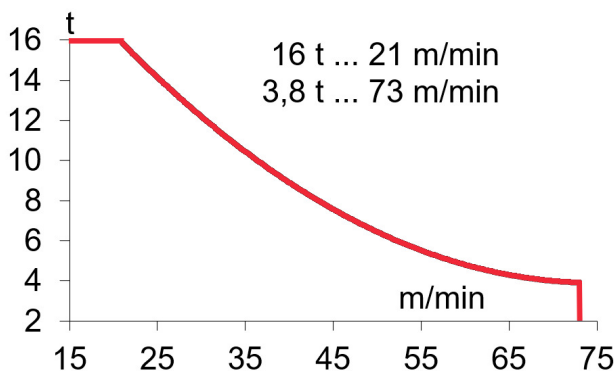
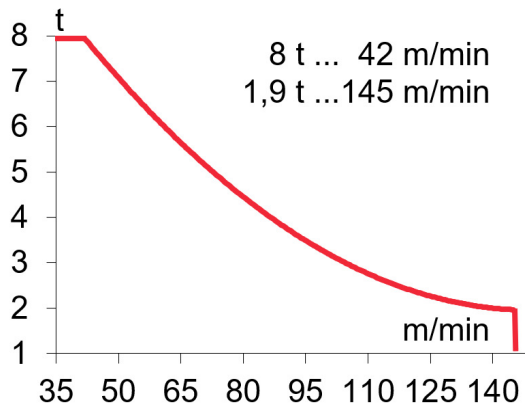
Datos válidos para / Valid data for  
Donnees valables pour / Gultige Daten für / Допустимые данные для / البيانات الصالحة لـ



H ≤ 70 m



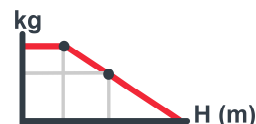
**EC88145VF**  
65 kW



$H \leq$  SR 328 m  
DR 164 m



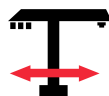
863 m



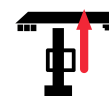
**OG2207VF**  
3 x 5,5 kW



**TC770VF**  
5,5 kW



**TG4025VF**  
4 x 7,5 kW



**TH2006**  
15 kW

0...0,8  
r/min  
sl/min

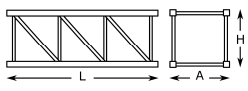
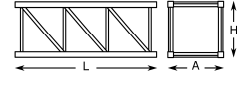
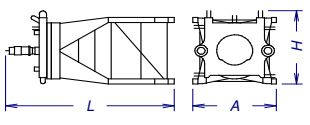
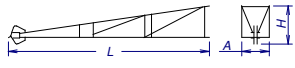
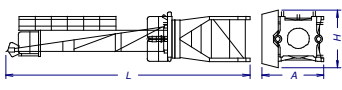
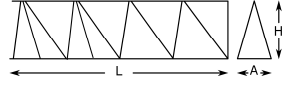
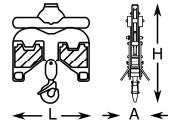
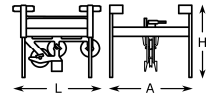
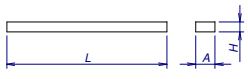
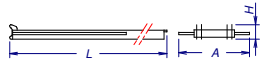
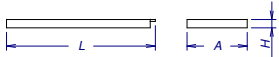
4000 kg  
0...90 m/min  
8000 kg  
0...70 m/min  
16000 kg  
0...35 m/min

0...25  
m/min

0,6 m/min

3~ 400V 50Hz  
480V 60Hz

KVA			
EC88145VF	58	74	89

			L (m)	A (m)	H (m)	P/W (kg)
<b>Torre inferior / Lower tower</b> Tour inférieure / Unterer Turm Нижняя башня / البرج السفلي	TLI20-5,6		5,89	2,31	2,36	4235
	TSI20-5,6		5,97	2,33	2,39	5390
	TSRI20-5,6		5,99	2,26	2,26	6562
	TRID24-5,6		5,99	3,20	3,20	8400
<b>Torre / Tower</b> Tour / Turm / Башня / برج	TL20		4,18	2,20	2,28	2095
	TL20-5,6		5,89	2,31	2,36	2910
	TS20-5,6A		5,98	2,38	2,33	3530
	TS20-5,6		5,97	2,33	2,39	3550
	TSR20-5,6A		5,93	2,39	2,33	4170
	TSR20-5,6		5,99	2,26	2,26	4210
	TR24-5,6		5,99	2,76	2,84	4760
	TRD24-5,6		5,98	2,74	2,29	5280
<b>Torre asiento pista + base punta de torre + orientación</b> <b>Slewing table + tower head base + slewing mechanism</b> Tour pivot + base du porte-flèche + mécanisme d'orientation Turmsitz + Turmspitzenbasis + Ausrichtung Сиденье площадки + основание верхней секции башни + оворотный механизм / آلية الدوران وحدة الدوارن + قاعدة رأس البرج			5,08	2,53	2,27	7390
<b>Punta de torre / Tower head / Porte-flèche</b> Turmspitze / верхняя секция башни / رأس البرج			8,19	1,41	1,82	2820
<b>Conjunto asiento pista, punta de torre y orientación</b> <b>Slewing table assembly, tower head and slewing mechanism</b> Groupe pivot + porte-flèche + mécanisme d'orientation / Gruppe Turmsitz + Turmspitze + Ausrichtung Сиденье площадки + верхняя секция башни + оворотный механизм / مجموعة وحدة الدوارن + رأس البرج + آلية الدوران			12,15	3,05	2,48	10750
<b>Tramo de pluma</b> <b>Jib section</b> Tronçon de flèche Auslegerabschnitt Секция стрелы أجزاء الذراع	P17-11R (1)		8,80	1,60	1,90	1800
	P17-8R (2)		10,16	1,60	2,04	2120
	P17-9R (3)		10,17	1,60	2,04	2020
	P17-4N (4)		10,19	1,60	1,89	1698
	P17-5N (5)		10,19	1,60	1,99	1538
	P17-6N (6)		10,19	1,60	1,99	1505
	P17-7N (7)		10,19	1,60	1,89	1250
	P17-8N (8)		5,30	1,60	1,89	747
	P17-21N (9)		2,13	1,74	2,22	375
<b>Polipasto / Hook assembly</b> Palan / Flaschenzug Полиспаст / بكرة	SR		1,08	0,32	0,93	320
	DR		1,20	0,40	1,62	582
<b>Carro / Trolley</b> Chariot / Laufkatze Грузовая тележка / عرب	SR		1,78	2,32	1,70	540
	DR		2,19	2,32	1,73	860
<b>Tirante sostén pluma / Jib support tie / Tirant de fleche / Haltestange Ausleger / Растяжка поддержки стрелы / مشد دعامة الذراع</b>	Long		4,97	0,40	0,74	1605
	Short		6,02	0,22	0,71	870
<b>Contrapluma con plataformas / Counterjib with platforms</b> Contre-flèche avec plateformes / gegenausleger+Plattformen Противовесная консоль с платформами / الذراع المقابل مع المنصة			12,10	2,76	0,62	3085
<b>Prolongación contrapluma con plataforma / Counterjib extension with platform / Prolongement contre-flèche avec plateforme / Verlängerung gegenausleger mit plattform</b> длиннение противовесной консоли с платформой امتداد الذراع المعاكس مع الممرات			8,30	1,91	0,58	1925

# LISTA DE EMBARQUE / PACKING LIST

LISTE DE COLISAGE / KOLLI LISTE / СПИСОК ПОСТАВКИ / قائمة التحميل

**J300N.16.A**

		L (m)	A (m)	H (m)	P/W (kg)
<b>Plataforma y cabina / Platform and cabin</b> Plateforme et cabine / Plattform + Führerstand Платформа и кабина / منصة وكابينة		3,760	2,050	2,400	1280
<b>Soporte y elevación (sin cable) / Support and hoisting (without rope)</b> Support et levage (sans câble) / Abstützung und Hebewerk (ohne Seil) / Опора и подъем (без троса) / دعم ورفع		1,75	1,01	1,92	2485
<b>Transporte torre de montaje / Jacking cage transport</b> Transport de tour de montage / Transport Montageturm Транспортировка монтажной башни / نقل برج التركيب	TM20PALF-5,6 	9,96	1,85	2,53	6615

## LASTRES INFERIORES / LOWER BALLASTS

LESTES INFÉRIEURS / UNTERER BALLAST / НИЖНИЙ БАЛЛАСТ / ثقل

**J300N.16.A**

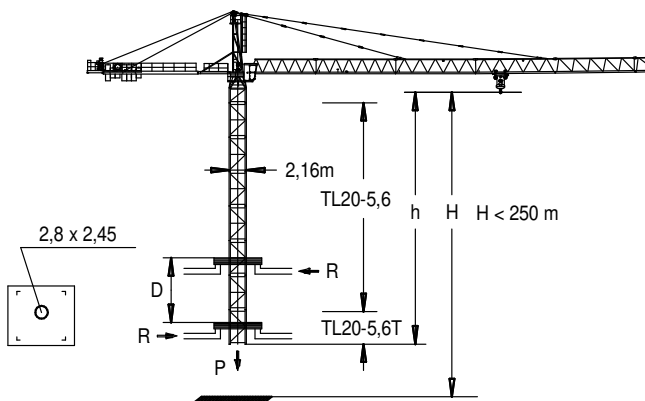
<b>BRI 10-24</b>	<b>H (m)</b>	<b>67</b>	<b>78,2</b>	<b>87,7</b>
	P (t)	60	72	96
<b>BSRI 8-20-5,6</b>	<b>H (m)</b>	<b>57,9</b>	<b>65,2</b>	<b>76,4</b>
	P (t)	60	72	120
<b>BSI 8-20-5,6</b>	<b>H (m)</b>	<b>52,3</b>	<b>59,6</b>	<b>70,8</b>
	P (t)	67	78,2	87,7
<b>BSI 6-20-5,6</b>	<b>H (m)</b>	<b>31,6</b>	<b>42,8</b>	<b>59,6</b>
	P (t)	60	72	96
<b>BLI 6-20-5,6</b>	<b>H (m)</b>	<b>31,5</b>	<b>42,7</b>	<b>59,5</b>
	P (t)	60	72	96

H: Altura bajo gancho / Height under hook / Hauteur maximale sous crochet / Höhe unter dem Haken / Высота под крюком / الارتفاع أسفل الخطاف

Para alturas intermedias tomar el lastre correspondiente a la altura superior / For intermediate heights take the ballast corresponding to the higher height / Pour les hauteurs intermédiaires, opter pour le correspondant à la hauteur immédiatement supérieure / Für Zwischenhöhen den entsprechenden Ballast auf für die höhere Höhe wählen / Для промежуточных высот возьмите балласт, соответствующий большей высоте / للارتفاعات البينية يرجى استخدام الثقل العائد لارتفاع الأعلى

## TREPADO / CLIMBING / TÉLESCOPAGE / KLETTERSYSTEM / ЛЕСТНИЦА / التسلق

**J300N.16.A**

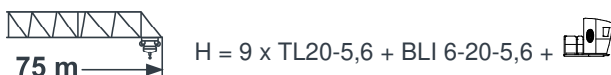


h <sub>max</sub> : TL20-5,6T + 6 x TL20-5,6 + 2 x TL20	
h (m)	49,6
D (m)	16,4 – 20
P (KN)	1164      1004
R <sub>max</sub> (KN)	171      389
TL20-5,6T = 136.32.700	

Trepado interno / Internal climbing / Télescopage / Inneres klettersystem / Внутренняя лестница / التسلق الداخلي

## TRANSPORTE / TRANSPORT / TRANSPORT / TRANSPORT / ТРАНСПОРТИРОВКА / نقل

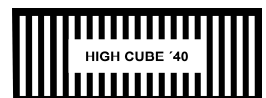
**J300N.16.A**



11 x



11 x



FEM 1005 - C25



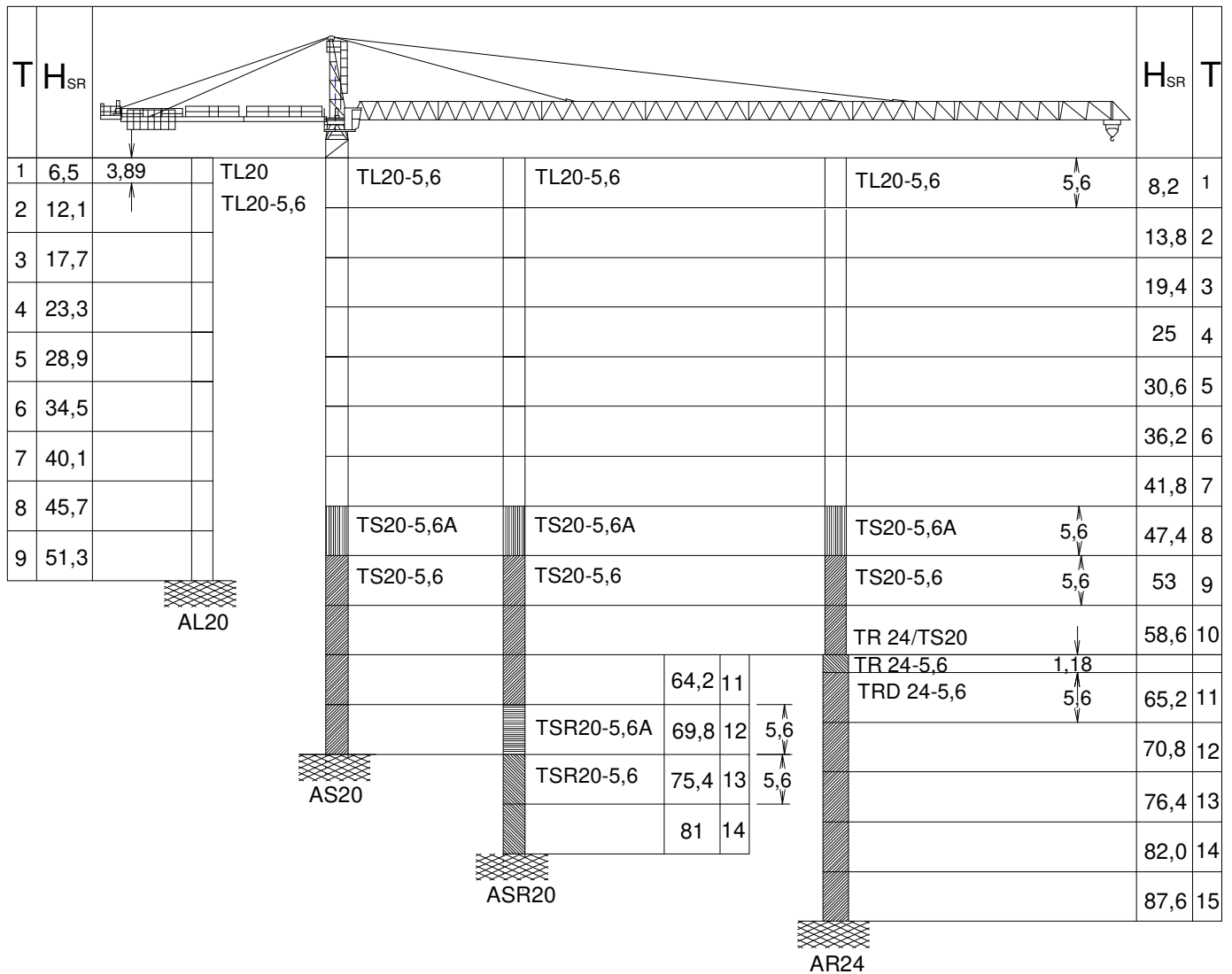
29/11/2024

Reservado el derecho a modificaciones sin previo aviso. Declinamos toda responsabilidad derivada de la información proporcionada / Subject to modification, without prior notice. This information is supplied without liability / L'entreprise se réserve le droit de procéder à des modifications sans préavis. Nous déclinons toute responsabilité quant aux informations fournies / Das Recht auf Änderungen ohne vorherige Ankündigung bleibt vorbehalten. Wir übernehmen keine Gewähr für die gemachten Angaben / Мы оставляем за собой право на внесение изменений без предварительного уведомления. Мы снимаем с себя любую ответственность в отношении предоставленной информации / حقوق التغيير محفوظة دون إشعار مسبق. بدون أدنى مسؤولية عن المعلومات المقدمة /

# COMPOSICIONES DE TORRE / TOWER COMPOSITIONS

COMPOSITIONS DE LA TOUR / TURMZUSAMMENSETZUNGEN / КОНСТРУКЦИЯ БАШНИ / مكونات البرج

J300N.16.A



**T : Torre / Tower / Tour / Turm / Башни / أبراج / ارتفاع**  
**H : Altura / Height / Hauteur / Höhe / Высота / ارتفاع**

TL20.....	153.31.000	TSR20-5,6A.....	206.31.300	TRD24-5,6.....	206.32.300	ASD 20/24.....	160.21.080
TL20-5,6.....	204.31.400	TSR20-5,6.....	206.31.000	AL 20.....	153.21.800	ASR 20.....	160.21.200
TS20-5,6A.....	204.31.500	TR24/TS20.....	156.36.400	ALD 20.....	160.21.250	ASRD 20/24.....	156.21.000
TS20-5,6.....	204.31.200	TR24-5,6.....	206.32.000	AS 20.....	160.21.010	AR24.....	156.21.200

**i** Otras configuraciones de torre / Other tower configuration / Autres configurations / Andere turmkonfigurationen / Прочие конфигурации / مكونات أخرى

**f** Viento fuera de servicio / Out of service wind / Vitesse du vent hors service / Wind außer betrieb / Ветровая нагрузка в покое / الريح خارج الخدمة

**i** Consultar / Consult / Nous consulter / Anfragen / Консультируйтесь / الرجوع إلى

**▶** En servicio / In service / En service / In betrieb / В работе / في الخدمة

**■** Fuera de servicio / Out of service / Hors service / Außer betrieb / В покое / خارج الخدمة

**\*** Opcional / Optional / En option / Optional / Опция / اختياري



Ctra./ Rd. Madrid – Irún - Km. 415 - 20213 IDIAZABAL (Gipuzkoa) - ESPAÑA / SPAIN  
 P.O. Box, 23 - 20.200 - BEASAIN - E-mail: jaso@jaso.com  
 Tel. +34 943 - 18 70 00 • Fax. +34 943 - 18 70 20  
**www.jaso.com**

29/11/2024

**FEM 1005 - C25**

DELEGACIÓN / DEALER

Reservado el derecho a modificaciones sin previo aviso. Declinamos toda responsabilidad derivada de la información proporcionada / Subject to modification, without prior notice. This information is supplied without liability / L'entreprise se réserve le droit de procéder à des modifications sans préavis. Nous déclinons toute responsabilité quant aux informations fournies / Das Recht auf Änderungen ohne vorherige Ankündigung bleibt vorbehalten. Wir übernehmen keine Gewähr für die gemachten Angaben / Мы оставляем за собой право на внесение изменений без предварительного уведомления. Мы снимаем с себя любую ответственность в отношении предоставленной информации / حقوق التغيير محفوظة دون إشعار مسبق. دون أدنى مسؤولية عن المعلومات المقدمة