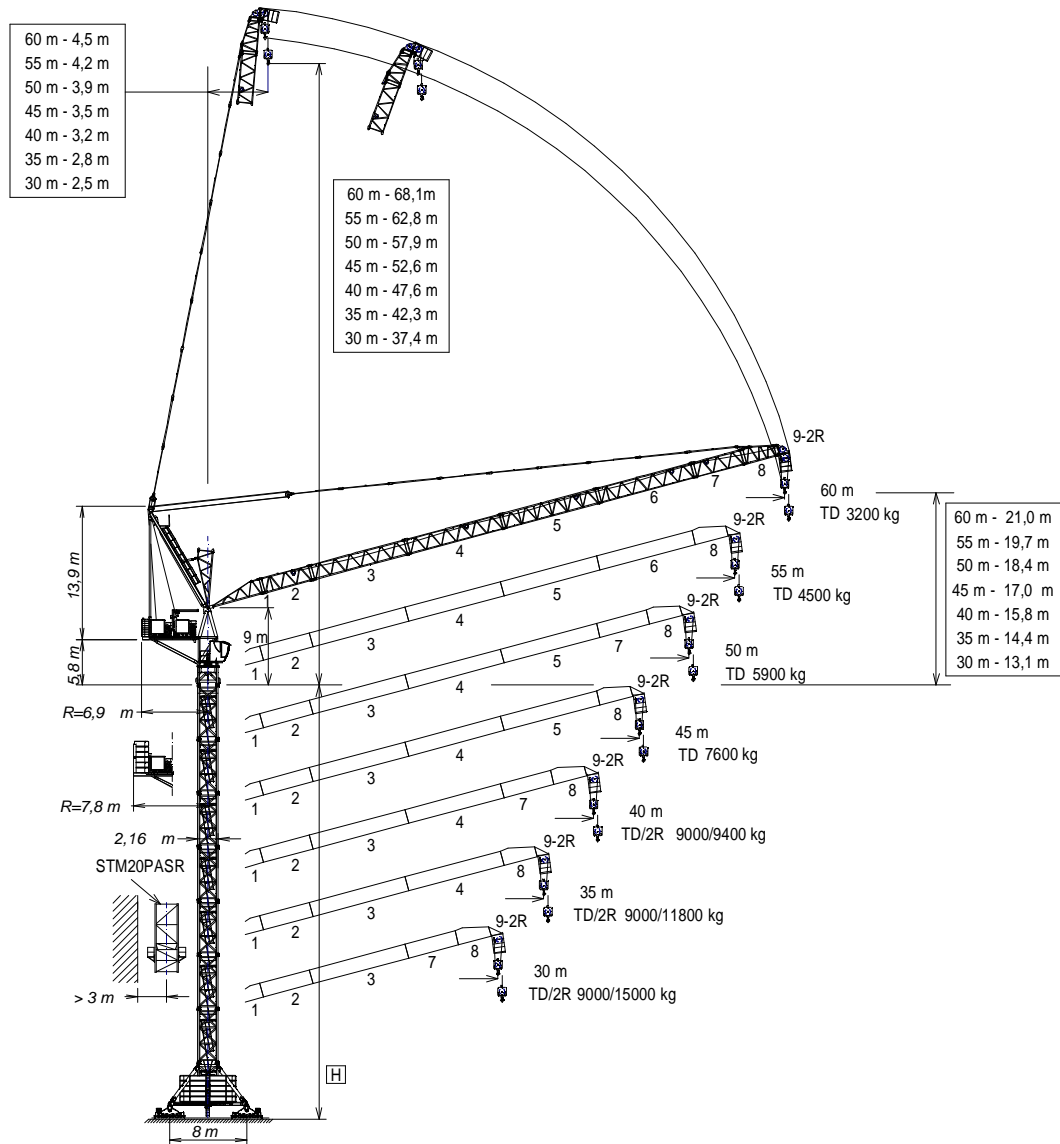




UNE 58-101
FEM 1001

UNE-EN-ISO 9001



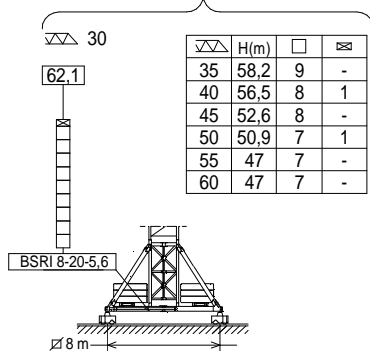
Máxima altura de torre sin arriostrar (m).
Maximum tower height without fastening (m).
H = Hauteur maximale de tour sans ancrage (m).
Maximale Höhe ohne Verstreben (m).
Максимальная высота башни без крепления (м).
أقصى ارتفاع للبرج بدون راط (م)

* Tramo pluma / Jib section / Tronçon de fleche
Auslegerabschnitt / Секция стрелы / أجزاء النراع

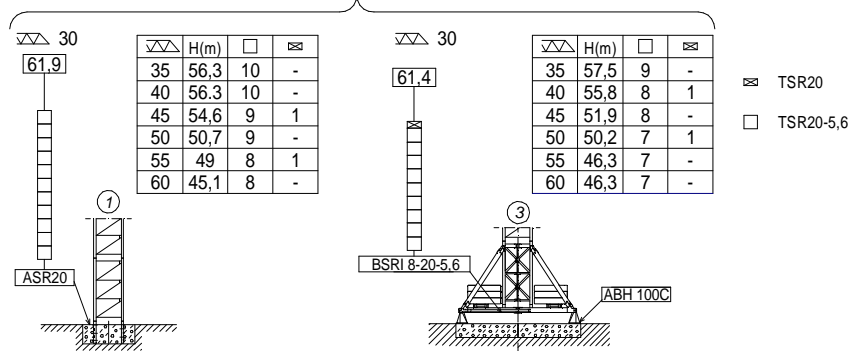
- *Tramo pluma 1 / Jib setion 1-----204.40.000
- *Tramo pluma 2 / Jib setion 2-----204.41.000
- *Tramo pluma 3 / Jib setion 3-----204.42.000
- *Tramo pluma 4 / Jib setion 4-----204.43.000
- *Tramo pluma 5 / Jib setion 5-----204.44.000
- *Tramo pluma 6 / Jib setion 6-----204.45.000
- *Tramo pluma 7 / Jib setion 7-----204.46.000
- *Tramo pluma 8 / Jib setion 8-----204.47.000
- *Tramo pluma 9-2R / Jib setion 9-2R-----204.49.200

- BSR18-20-5,6 -----204.20.000
- ASR20-----160.21.200
- TSR20-----206.31.200
- TSR20-5,6-----206.31.000
- ABH100C-----170.23.000

(H) TRASLACIÓN / TRAVELLING /
TRASLATION / FORTBEWEGUNG / ПЕРЕМЕЩЕНИЕ / متحركه



(H) ESTACIONARIA / STATIONARY /
STATIONAIRE / STATIONÄR / СТАЦИОНАРНОЕ СОСТОЯНИЕ / ثابتة



Fecha / Date: 11/10/2022



Reservado el derecho a modificaciones sin previo aviso. Declinamos toda responsabilidad derivada de la información proporcionada / Subject to modification, without prior notice. This information is supplied without liability / L'entreprise se réserve le droit de procéder à des modifications sans préavis. Nous déclinons toute responsabilité quant aux informations fournies / Das Recht auf Änderungen ohne vorherige Ankündigung bleibt vorbehalten. Wir übernehmen keine Gewähr für die gemachten Angaben / Мы оставляем за собой право на внесение изменений без предварительного уведомления. Мы снимаем с себя любую ответственность в отношении предоставленной информации / حقوق التغيير محفوظة دون إشعار مسبق. دون أدنى مسؤولية عن المعلومات المقدمة



TD (kg)		Cargas máximas / Maximum loads / Charges maximales / Höchstlasten / Максимальные нагрузки / أقصى حمولة TD - 9000 kg							
[m]	9000 kg @ ... (m)	Alcance del gancho [m] / Hook reach [m] Portée du crochet (m) / Reichweite des Hakens (m) / Радиус действия крюка (m) / مدى الخطاف							
		25	30	35	40	45	50	55	60
60	39,9	9000	9000	9000	8950	7065	5545	4285	3200
55	40,3	9000	9000	9000	9000	7270	5770	4500	—
50	40,6	9000	9000	9000	9000	7415	5900	—	—
45	41,1	9000	9000	9000	9000	7600	—	—	—
40	40,0	9000	9000	9000	9000	—	—	—	—
35	35,0	9000	9000	9000	—	—	—	—	—
30	30,0	9000	9000	—	—	—	—	—	—

TD/2R (kg)		Cargas máximas / Maximum loads / Charges maximales / Höchstlasten / Максимальные нагрузки / أقصى حمولة TD/2R - 9000/18000 kg							
[m]	9000 @ ... (m) 18000 @ ... (m)	Alcance del gancho [m] / Hook reach [m] Portée du crochet (m) / Reichweite des Hakens (m) / Радиус действия крюка (m) / مدى الخطاف							
		25	30	35	40	45	50	55	60
60	39,5 25,9	9000 18000	9000 14435	9000 11215	8795	6895	5365	4090	3000
55	39,9 25,9	9000 18000	9000 14505	9000 11345	8960	7090	5580	4300	—
50	40,2 25,9	9000 18000	9000 14570	9000 11445	9000 9085	7225	5700	—	—
45	40,7 26,0	9000 18000	9000 14685	9000 11600	9000 9265	7400	—	—	—
40	40,0 26,0	9000 18000	9000 14770	9000 11730	9000 9400	—	—	—	—
35	35,0 26,0	9000 18000	9000 14835	9000 11800	—	—	—	—	—
30	30,0 26,2	9000 18000	9000 15000	—	—	—	—	—	—

CARACTERISTICAS DE MECANISMOS / MECHANISMS FEATURES

CARACTÉRISTIQUES DES MÉCANISMES / MERKMALE DER MECHANISMEN / ХАРАКТЕРИСТИКИ МЕХАНИЗМОВ /

*opcional *optional *en option *optional *опция *اختياري						
	EC8871VF 65 kW	*EC150110VF 110 kW	OG2008VF 2x7,3 kW	EP10015VF 75 kW	TG4025VF 4x7,5 kW	TH4010 29,4 kW
			0...0,8 r/min sl/min	1,5 min	0...25 m/min	0,6 m/min
			400V 50Hz			
	$P_{TOTAL} (EC8871VF + OG2008VF + EP10015VF) = 154,6 \text{ kW}$		$P_{TOTAL} (*EC150110VF + OG2008VF + EP10015VF) = *199,6 \text{ kW}$			
	$H \leq$ TD 818 m 2R 409 m		ecoMode			

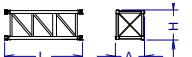
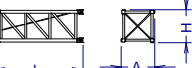
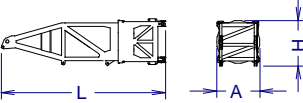

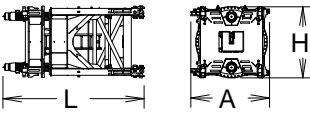
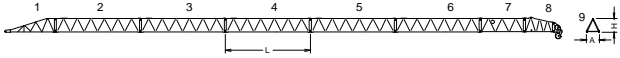
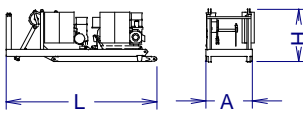
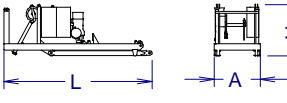
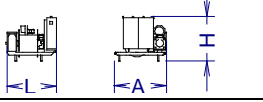
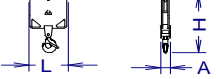
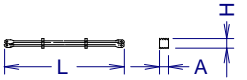
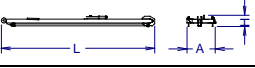
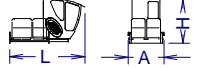
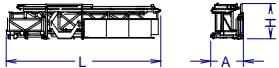
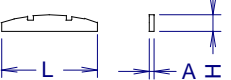
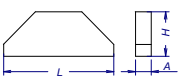
Fecha / Date: 11/10/2022

FEM 1001



Reservado el derecho a modificaciones sin previo aviso. Declinamos toda responsabilidad derivada de la información proporcionada / Subject to modification, without prior notice. This information is supplied without liability / L'entreprise se réserve le droit de procéder à des modifications sans préavis. Nous déclinons toute responsabilité quant aux informations fournies / Das Recht auf Änderungen ohne vorherige Ankündigung bleibt vorbehalten. Wir übernehmen keine Gewähr für die gemachten Angaben / Мы оставляем за собой право на внесение изменений без предварительного уведомления. Мы снимаем с себя любую ответственность в отношении предоставленной информации / حقوق التغيير محفوظة دون إشعار مسبق. دون أدنى مسؤولية عن المعلومات المقدمة.

LISTA DE EMBARQUE / PACKING LIST / LISTE DE COLISAGE / KOLLI LISTE / СПИСОК ПОСТАВКИ / قائمة التحميل J280PA.2R

DENOMINACIÓN / DENOMINATION / DÉSIGNATION / BEZEICHNUNG / НАЗВАНИЕ / اسم		L [m]	A [m]	H [m]	P / W [kg]
Torre inferior / Lower tower / Tour inférieure Unterer Turm / Нижняя башня / البرج السفلي	TSRI-20-5,6				6562
Torre / Tower Tour / Turm / Башня / برج	TSR20 TSR20-5,6				3110 4210
Torre asiento pista, torre superior y orientación Slewing table, top tower and slewing mechanism Tour pivot + tour supérieure + mécanisme d'orientation Turmsitz, + oberer Turm + Ausrichtung Сиденье площадки + верхняя башня + поворотный механизм برج وحدة الدوران + البرج العلوي + آلية الدوران					15600
Punta de torre / Top tower Tour supérieure / Turmspitze / верхняя башня / رأس البرج					4900
Torre asiento pista + base punta de torre + orientación Slewing table + tower head base + slewing mechanism Tour pivot + base du porte-flèche + mécanisme d'orientation Turmsitz + Turmspitzenbasis + Ausrichtung Сиденье площадки + основание верхней секции башни + поворотный механизм برج وحدة الدوران + البرج العلوي + الدوارن					10700
Tramo de pluma Jib section Tronçon de flèche Auslegerabschnitt Секция стрелы أجزاء الذراع	[1] [2] [3] [4] [5] [6] [7] [8] [9]				1500 1120 2015 1856 1680 1450 810 865 680
Contrapluma con mecanismos, pasteca y plumin Counterjib with mechanisms, reeving block and auxiliary jib Contre-flèche avec mécanismes et fléchette auxiliaire Gegenausleger + Mechanismus + Unterflasche + Ausleger Противовесная консоль с механизмами и вспомогательной дополнительной стрелой الذراع المعاكس مع أليات وريشة مساعدة					19112
Contrapluma con elevacion pluma, pasteca y plumin Counterjib with luffing mechanisms, reeving block and auxiliary jib Contre-flèche avec mécanisme de relevage de la flèche, moufle et fléchette Gegenausleger + Auslegerhebewerk + Unterflasche + Ausleger Противовесная консоль с механизмом подъема стрелы, блоком и дополнительной стрелой الذراع المعاكس مع رافع الذراع والبكرة والريشة الإضافية					10570
Mecanismo elevacion carga / Hoisting mechanism Mécanisme de levage de charge / Lasthubmechanismus رافع الحمولة / رافع					8542
Polipasto / Hook assembly Palan / Flaschenzug / Полуснаст / ككرة	2R/TD TD				480 192
Tirante sostén pluma / Jib support tie / Tirant de fleche Haltestange Ausleger / Растяжка поддержки стрелы / مشد دعامة الذراع					2095
Parte superior / Top part / Partie supérieure / Oberteil					5380
Plataforma y cabina (2 x 1,5) / Platform and cabin / Plateforme et cabin Plattform + Führerstand / Платформа и кабина / منصة وكابينة					1190
Transporte torre de montaje / Jacking cage transport Transport de tour de montage / Transport Montageturm / Транспортировка монтажной башни / نقل التركيب	TM20PASR-5,6				12140
Contrapeso / Counterweight Contrepoids / Gegengewichte / Противовес / اوزان معاكسة					6000
Contrapeso / Counterweight Contrepoids / Gegengewichte Противовес / اوزان معاكسة	Lastre / Ballast Lest / Ballast / Балласт / ثقل				6000

Fecha / Date: 11/10/2022

 FEM 1001



Reservado el derecho a modificaciones sin previo aviso. Declinamos toda responsabilidad derivada de la información proporcionada / Subject to modification, without prior notice. This information is supplied without liability / L'entreprise se réserve le droit de procéder à des modifications sans préavis. Nous déclinons toute responsabilité quant aux informations fournies / Das Recht auf Änderungen ohne vorherige Ankündigung bleibt vorbehalten. Wir übernehmen keine Gewähr für die gemachten Angaben / Мы оставляем за собой право на внесение изменений без предварительного уведомления. Мы снимаем с себя любую ответственность в отношении предоставленной информации / المقدمة عن المعلومات مسبق. دون أدنى مسؤولية عن المعلومات المقدمة / حقوق التغيير محفوظة دون إشعار مسبق.

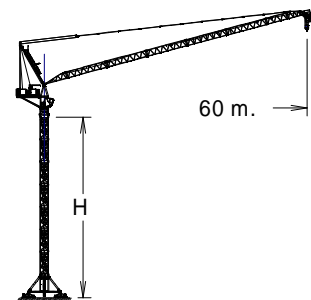
T	H									H	T
1	5,9	TSR 20-5,6									
2	11,5		TSR 20	4,2	1	3,87		TSR 20-5,6	5,9	1	
3	17,1		TSR 20-5,6	9,8	2	5,6			11,5	2	
4	22,7								17,1	3	
5	28,3								22,7	4	
6	33,9								28,3	5	
7	40,9	TR 24/TSR20 TR 24-5,6 TRD 24-5,6						TR 24/TSR20 TR 24-5,6 TRD 24-5,6	33,9	6	
8	46,5								37,8	7	
9	52,1								40,9	7	
10	57,7								46,5	8	
11	63,2								52,1	9	
									57,7	10	
									61,6	11	
									63,3	11	
									67,2	12	
									68,9	12	
									72,8	13	

AR 24 156.21.200
TSR20 206.31.200
TSR20-5,6 204.36.000
TR24/TSR20 204.36.000
TR24-5,6 156.30.700
TRD24-5,6 163.31.300

AR24 65 - 55
AR24 50 - 45
AR24 40
AR24 35
AR24 30

T: Torre / Tower / Tour / Turm / Башни / أبراج
H: Altura / Height / Hauteur / Höhe / Высота / ارتفاع

Transporte / Transport
Transport / Transport
Транспортировка / نقل



H=46,3 m + + BSRI 8-20-5,6



9x HIGH CUBE 40'

$h_{max}: TSR20-5,6T1 + 6xTSR20-5,6 + TSR20-5,6T2$

60 m		
h (m)	44,8	
D (m)	13,5 - 21	
P (KN)	1554	1374
Rmax (KN)	448	692

TSR20-5,6T1: 206.31.400
TSR20-5,6T2: 206.31.500

Trepado interno / Internal climbing
Télescopage intérieur / Inneres Klettersystem
Внутренняя лестница / التسلق الداخلي

Viento fuera de servicio / Out of service wind / Vitesse du vent hors service / Wind außer betrieb / Ветровая нагрузка в покое / الريح خارج الخدمة

Consultar / Consult / Nous consulter / Anfragen / Консультируйтесь / الرجوع إلى

En servicio / In service / En service / In betrieb / в работе / في الخدمة

Fuera de servicio / Out of service / Hors service / Außer betrieb / в покое / خارج الخدمة



Ctra./Rd. Madrid - Irún Km. 415 - 20.213 IDIAZABAL [Gipuzkoa] ESPAÑA / SPAIN
P.O. Box, 23 - 20.200 BEASAIN - E-mail: jaso@jaso.com
Tel. +34 943 - 18 70 00 • Fax. +34 943 - 18 70 20
www.jaso.com

Fecha / Date: 11/10/2022

FEM 1001

DELEGACION / DEALER

Reservado el derecho a modificaciones sin previo aviso. Declinamos toda responsabilidad derivada de la información proporcionada / Subject to modification, without prior notice.
This information is supplied without liability / L'entreprise se réserve le droit de procéder à des modifications sans préavis. Nous déclinons toute responsabilité quant aux informations fournies / Das Recht auf Änderungen ohne vorherige Ankündigung bleibt vorbehalten. Wir übernehmen keine Gewähr für die gemachten Angaben / Мы оставляем за собой право на внесение изменений без предварительного уведомления. Мы снимаем с себя любую ответственность в отношении предоставленной информации

حقوق التغيير محفوظة دون إشعار مسبق. دون أدنى مسؤولية عن المعلومات المقدمة