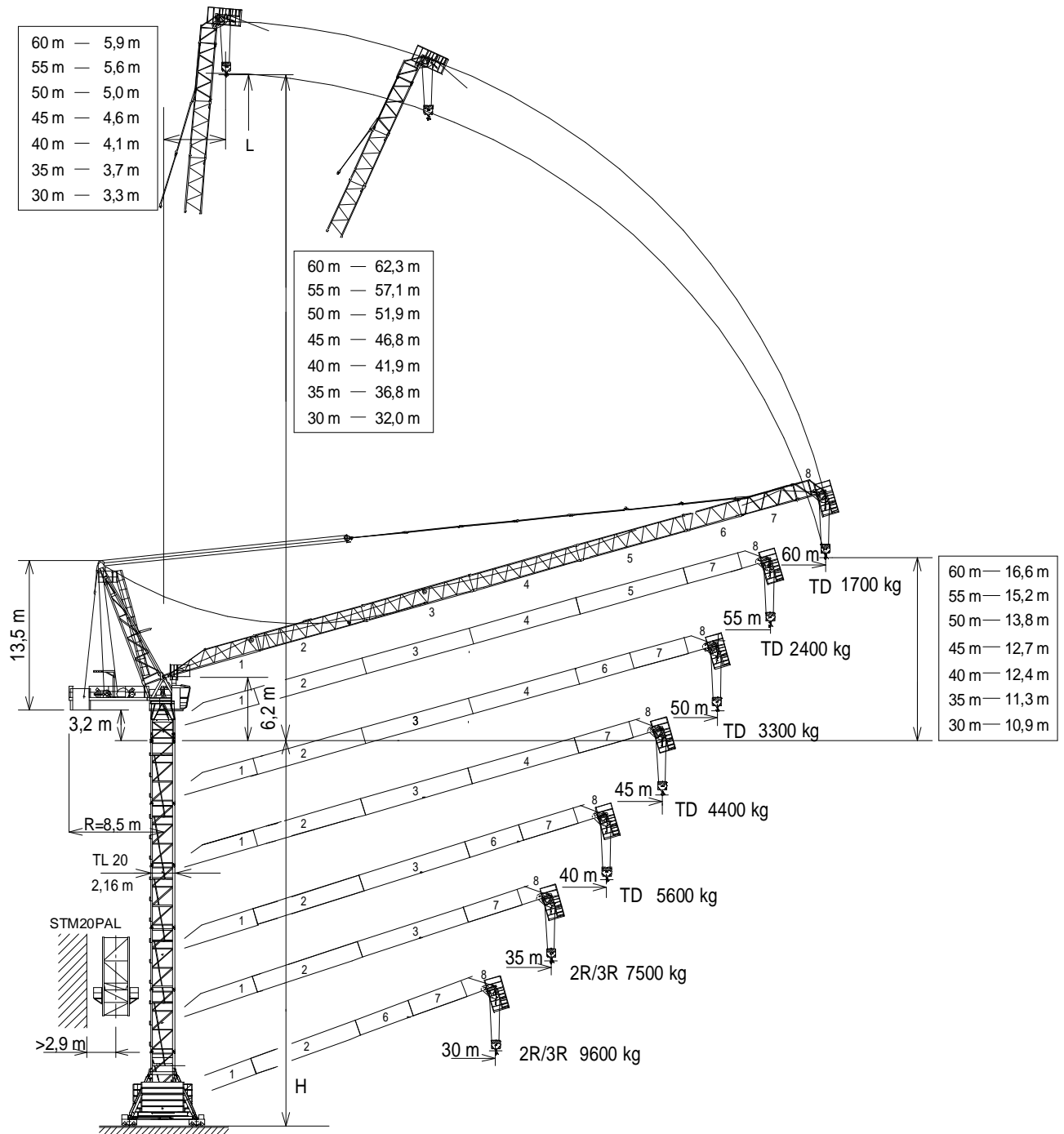




UNE 58-101  
FEM 1001

UNE-EN-ISO 9001



<p>Máxima altura de torre sin arriostrar (m). Maximum tower height without fastening (m). H = Hauteur maximale de tour sans ancrage (m). Maximale Höhe ohne Verstreben (m). Максимальная высота башни без крепления (м). أقصى ارتفاع للبرج بدون ربط (م)</p>	*Tramo pluma 1 / Jib section 1 --- 207.40.000	ABH 100 ----- 201.23.000
	*Tramo pluma 2 / Jib section 2 --- 207.41.000	AL 20 ----- 153.21.800
	*Tramo pluma 3 / Jib section 3 --- 207.42.000	AS 20 ----- 160.21.010
	*Tramo pluma 4 / Jib section 4 --- 207.43.000	ASR 20 ----- 160.21.200
*Tramo pluma 5 / Jib section 5 --- 207.44.500	TL 20 ----- 153.31.000	
*Tramo pluma 6 / Jib section 6 --- 207.44.000	TL 20-5,6 ----- 204.31.400	
*Tramo pluma 7 / Jib section 7 --- 207.45.000	TS 20-5,6 ----- 204.31.200	
**Punta pluma 8 / Jib end 8 ----- 207.46.000	TS 20-5,6A ----- 204.31.500	
BLI 6-20-5,6 ----- 211.20.500	TSR 20-5,6 ----- 206.31.000	
BSI 6-20-5,6R ----- 211.20.400	TSR 20-5,6A ----- 206.31.300	
BSI 8-20-5,6 ----- 211.20.000		

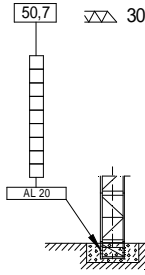


Fecha / Date: 23/01/2023

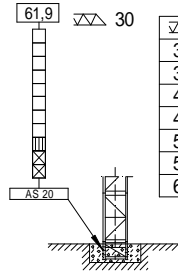
Reservado el derecho a modificaciones sin previo aviso. Declinamos toda responsabilidad derivada de la información proporcionada / Subject to modification, without prior notice. This information is supplied without liability / L'entreprise se réserve le droit de procéder à des modifications sans préavis. Nous déclinons toute responsabilité quant aux informations fournies / Das Recht auf Änderungen ohne vorherige Ankündigung bleibt vorbehalten. Wir übernehmen keine Gewähr für die gemachten Angaben / Мы оставляем за собой право на внесение изменений без предварительного уведомления. Мы снимаем с себя любую ответственность в отношении предоставленной информации / حقوق التغيير محفوظة دون إشعار مسبق. دون أدنى مسؤولية عن المعلومات المقدمة.



(H) ESTACIONARIA 1 / STATIONARY 1 / STATIONAIRE 1 / STATIONÄR 1 / СТАЦИОНАРНОЕ СОСТОЯНИЕ / ثابتة



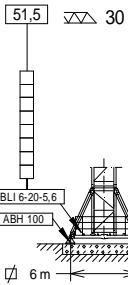
▽△	H(m)	□	□
30	50,7	9	-
35	45,1	8	-
40	45,1	8	-
45	43,4	7	1
50	39,5	7	-
55	39,5	7	-
60	39,5	7	-



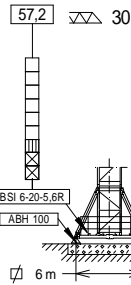
▽△	H(m)	☒	▨	□	□
30	61,9	2	1	8	-
35	61,9	2	1	8	-
40	56,3	1	1	8	-
45	56,3	2	1	7	-
50	54,6	2	1	6	1
55	50,7	1	1	7	-
60	49,0	2	1	5	1

- TL 20
- TL 20-5,6
- ▨ TS 20-5,6A
- ☒ TS 20-5,6

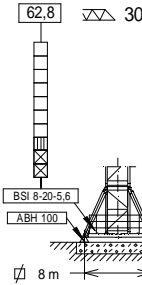
(H) ESTACIONARIA 3 / STATIONARY 3 / STATIONAIRE 3 / STATIONÄR 3 / СТАЦИОНАРНОЕ СОСТОЯНИЕ / ثابتة



▽△	H(m)	□	□
30	51,5	8	-
35	51,5	8	-
40	49,8	7	1
45	45,9	7	-
50	44,2	6	1
55	40,3	6	-
60	38,6	5	1



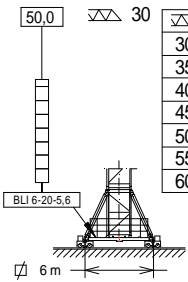
▽△	H(m)	☒	▨	□	□
30	57,2	2	1	6	-
35	55,5	2	1	5	1
40	51,6	2	1	5	-
45	51,6	2	1	5	-
50	49,9	2	1	4	1
55	46,0	2	1	4	-
60	44,3	2	1	3	1



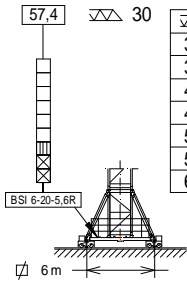
▽△	H(m)	☒	▨	□	□
30	62,8	2	1	7	-
35	62,8	2	1	7	-
40	61,2	2	1	6	1
45	57,2	2	1	6	-
50	55,5	2	1	5	1
55	51,6	1	1	6	-
60	49,9	2	1	4	1

- TL 20
- TL 20-5,6
- ▨ TS 20-5,6A
- ☒ TS 20-5,6

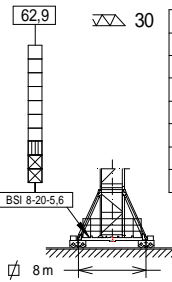
(H) TRASLACIÓN / TRAVELLING / TRASLATION / FORTBEWEGUNG / ПЕРЕМЕЩЕНИЕ / متحركة



▽△	H(m)	□	□
30	50,0	7	1
35	46,1	7	-
40	46,1	7	-
45	44,4	6	1
50	40,5	6	-
55	40,5	6	-
60	38,8	5	1

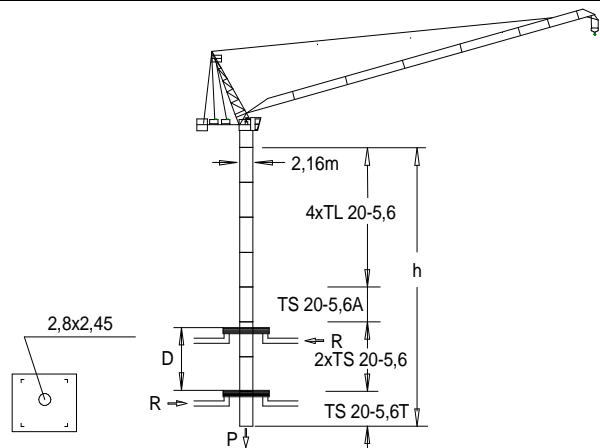


▽△	H(m)	☒	▨	□	□
30	57,3	2	1	6	-
35	55,6	2	1	5	1
40	51,7	2	1	5	-
45	51,7	2	1	5	-
50	50,0	2	1	4	1
55	46,2	2	1	4	-
60	44,5	2	1	3	1



▽△	H(m)	☒	▨	□	□
30	62,9	2	1	7	-
35	62,9	2	1	7	-
40	61,3	2	1	6	1
45	57,3	2	1	6	-
50	55,6	2	1	5	1
55	51,7	1	1	6	-
60	50,0	2	1	4	1

- TL 20
- TL 20-5,6
- ▨ TS 20-5,6A
- ☒ TS 20-5,6



$h_{max} = TS\ 20-5,6T + 2xTS\ 20-5,6 + TS\ 20-5,6A + 4xTL\ 20-5,6$

	▶	■
60 m.		
h (m)	44,8	
D (m)	15,8 - 21	
P (KN)	1055	935
Rmax (KN)	258	430

TS20-5,6T: 160.32.600

Trepado interno / Internal climbing  
Télescopage intérieur / Inneres klettersystem  
Внутренняя лестница / التسلق الداخلي



- Viento fuera de servicio / Out of service wind / Vitesse du vent hors service / Wind außer betrieb / Ветровая нагрузка в покое / الريح خارج الخدمة
- Consultar / Consult / Nous consulter / Anfragen / Консультируйтесь / الرجوع إلى
- En servicio / In service / En service / In betrieb / В работе / في الخدمة
- Fuera de servicio / Out of service / Hors service / Außer betrieb / В покое / خارج الخدمة

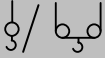
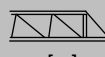


Fecha / Date: 23/01/2023



Reservado el derecho a modificaciones sin previo aviso. Declinamos toda responsabilidad derivada de la información proporcionada / Subject to modification, without prior notice. This information is supplied without liability / L'entreprise se réserve le droit de procéder à des modifications sans préavis. Nous déclinons toute responsabilité quant aux informations fournies / Das Recht auf Änderungen ohne vorherige Ankündigung bleibt vorbehalten. Wir übernehmen keine Gewähr für die gemachten Angaben / Мы оставляем за собой право на внесение изменений без предварительного уведомления. Мы снимаем с себя любую ответственность в отношении предоставленной информации / حقوق التغيير محفوظة دون إشعار مسبق. دون أدنى مسؤولية عن المعلومات المقدمة

 TD [t]		Cargas máximas / Maximum loads Charges maximales / Höchstlasten / Максимальные нагрузки / أقصى حمولة TD – 6t							
 [m]	TD 6t @... (m)	Alcance del gancho [m] / Hook reach [m] Portée du crochet (m) / Reichweite des Hakens (m) / Радиус действия крюка (m) / مدى الخطاف							
		25	30	35	40	45	50	55	60
60	37,7	6	6	6	5,4	4,2	3,2	2,4	1,7
55	37,8	6	6	6	5,4	4,2	3,2	2,4	—
50	38,1	6	6	6	5,5	4,3	3,3	—	—
45	38,5	6	6	6	5,6	4,4	—	—	—
40	38,5	6	6	6	5,6	—	—	—	—
35	35	6	6	6	—	—	—	—	—
30	30,0	6	6	—	—	—	—	—	—



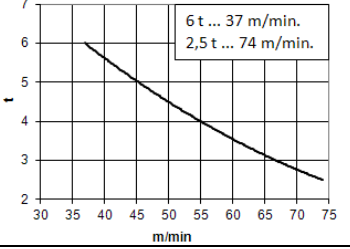
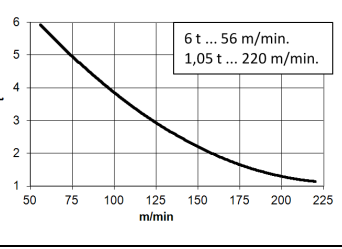
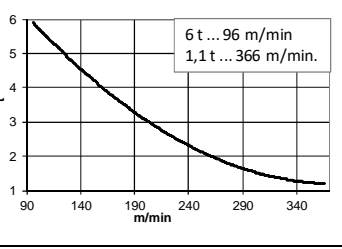

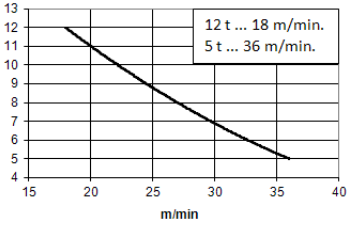
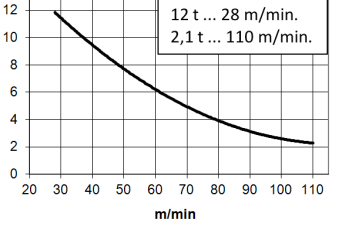
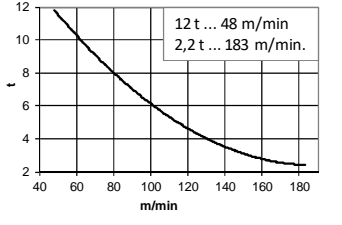

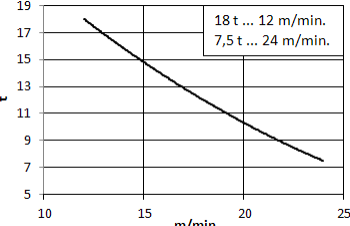
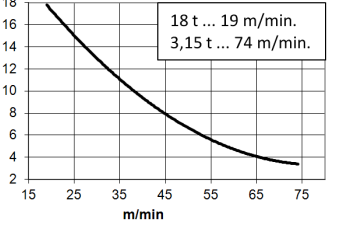
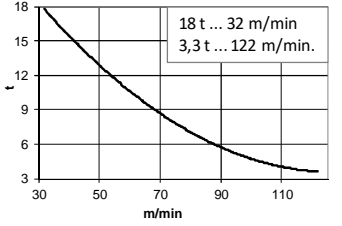









 TD/2R/3R [t]		Cargas máximas / Maximum Charges maximales / Höchstlasten / Максимальные нагрузки / أقصى حمولة TD/2R/3R - 6t/12t/18t										
 [m]	3R 18t @...[m]	2R 12t @...[m]	TD 6t @...[m]	Alcance del gancho [m] / Hook reach [m] / Portée du crochet (m) / Reichweite des Hakens (m) / Радиус действия крюка (m) / مدى الخطاف								
				20	25	30	35	40	45	50	55	60
60	18t @...[m]	24,2	37,1	12,0	11,4	8,6	6,6	5,2	3,9	3,0	2,2	1,5
55				12,0	11,4	8,6	6,6	5,2	3,9	3,0	2,2	—
50	17,9	24,3	37,4	15,6	11,5	8,7	6,7	5,3	4,1	3,1	—	—
45	17,9	24,3	37,8	15,6	11,5	8,8	6,8	5,4	4,2	—	—	—
40	17,9	24,3	37,8	15,6	11,5	8,8	6,8	5,4	—	—	—	—
35	18,5	25,4	35,0	16,4	12,2	9,5	7,5	—	—	—	—	—
30	18,5	25,5	30,0	16,4	12,3	9,6	—	—	—	—	—	—

Fecha / Date: 23/01/2023

 FEM 1001



Reservado el derecho a modificaciones sin previo aviso. Declinamos toda responsabilidad derivada de la información proporcionada / Subject to modification, without prior notice. This information is supplied without liability / L'entreprise se réserve le droit de procéder à des modifications sans préavis. Nous déclinons toute responsabilité quant aux informations fournies / Das Recht auf Änderungen ohne vorherige Ankündigung bleibt vorbehalten. Wir übernehmen keine Gewähr für die gemachten Angaben / Мы оставляем за собой право на внесение изменений без предварительного уведомления. Мы снимаем с себя любую ответственность в отношении предоставленной информации / المقدمة المعلومات عن المسؤولية دون أدنى إشعار مسبق. حقوق التغيير محفوظة دون إشعار مسبق.

<p>*opcional *optional *en option *optional *опция *اختياري</p>					
	<p><b>*EC6074VF</b> <b>44,1 kW</b></p> 	<p><b>EC88110VF</b> <b>65 kW</b></p> 	<p><b>*EC150185VF</b> <b>110 kW</b></p> 		
		<p>12 t ... 18 m/min. 5 t ... 36 m/min.</p> 	<p>12 t ... 28 m/min. 2,1 t ... 110 m/min.</p> 	<p>12 t ... 48 m/min. 2,2 t ... 183 m/min.</p> 	
		<p>18 t ... 12 m/min. 7,5 t ... 24 m/min.</p> 	<p>18 t ... 19 m/min. 3,15 t ... 74 m/min.</p> 	<p>18 t ... 32 m/min. 3,3 t ... 122 m/min.</p> 	
				<p> 400V 50Hz</p> <p><b>P<sub>TOTAL</sub> (EC6074VF + OG1507VF + EP6015VF) = 99,2 kW</b>  <b>P<sub>TOTAL</sub> (EC88110VF + OG1507VF + EP6015VF) = 120,1 kW</b>  <b>P<sub>TOTAL</sub> (EC150185VF + OG1507VF + EP6015VF) = 165,1 kW</b></p>	
<p><b>OG1507VF</b> <b>2x5,5 kW</b></p>	<p><b>EP6015VF</b> <b>44,1 kW</b></p>	<p><b>TG2020VF</b> <b>2x7,3 kW</b></p>	<p><b>TH2006</b> <b>15 kW</b></p>		
<p>0...0,8 r/min sl/min</p>	<p>1,5 min</p>	<p>0...20 m/min</p>	<p>0,6 m/min</p>	 <p>H ≤ TD 568 m 2R 284 m 3R 189 m</p>  792 m	 <b>ecoMode</b>

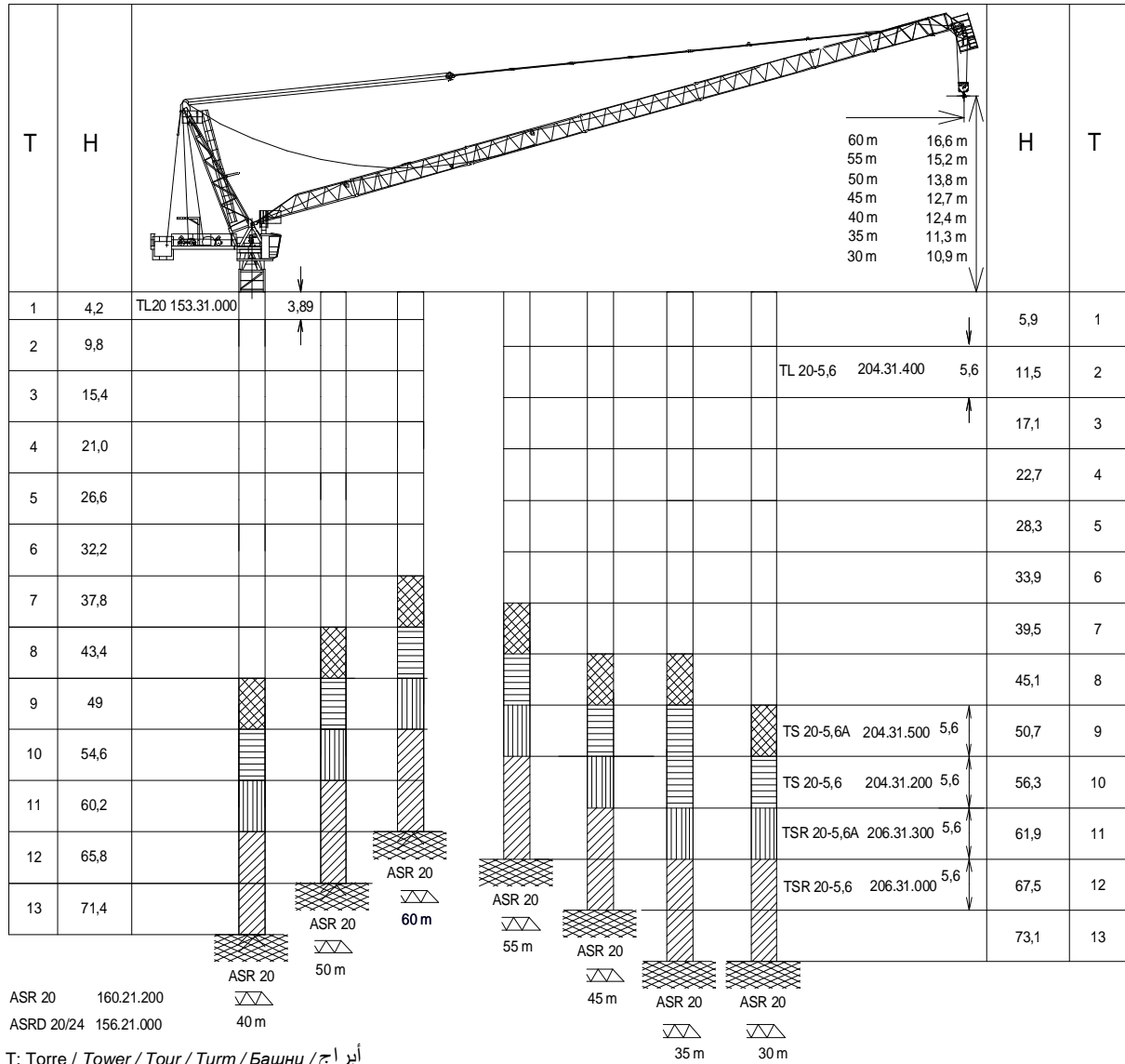
DENOMINACIÓN / DENOMINATION / DÉSIGNATION / BEZEICHNUNG / НАЗВАНИЕ / اسم		L [m]	A [m]	H [m]	P / W [kg]	
Torre inferior / Lower tower / Tour inférieure Unterer Turm / Нижняя башня / البرج السفلي	TLI20-5,6			5,886	4235	
	TSI20-5,6			5,966	5390	
	TSRI20-5,6			5,990	6562	
Torre / Tower Tour / Turm / Башня / برج	TL20			4,175	2095	
	TL20-5,6			5,886	2910	
	TS20-5,6A			5,978	3530	
	TS20-5,6			5,966	3550	
	TSR20-5,6A			5,926	4170	
TSR20-5,6	5,990	4210				
Torre asiento pista + base punta de torre + orientación Slewing table + tower head base + slewing mechanism Tour pivot + base du porte-flèche + mécanisme d'orientation Turmsitz + Turmspitzenbasis + Ausrichtung Сиденье площадки + основание верхней секции башни + поворотный механизм برج وحدة الدوران + قاعدة رأس البرج + آلية الدوران				6,970	9500	
Estructura punta de torre sin base Tower head structure without base Structure de porte-flèche sans base Konstruktion Turmspitze ohne basis Структура верхней секции башни без основания هيكل رأس البرج بدون قاعدة				11,58	5470	
Tramo de pluma Jib section Tronçon de flèche Auslegerabschnitt Секция стрелы أجزاء الذراع	(1)			9,180	1585	
	(2)			10,160	1410	
	(3)			10,160	1340	
	(4)			10,160	1190	
	(5)			10,160	1000	
	(6)			5,270	580	
	(7)			5,270	770	
Punta de pluma / Jib end / Pointe de flèche Auslegerspitze / Конечная стрелы / مقدمة الذراع				3,420	856	
Polipasto / Hook assembly Palan / Flaschenzug / Полиспаст / بكرة				0,910	455	
Tirante sostén pluma / Jib support tie Tirant de fleche / Haltestange Ausleger / Растяжка поддержки стрелы / مشد دعامة الذراع				5,000	1232	
Estructura contrapluma / Counterjib structure / Structure de contre-flèche / Konstruktion des Gegenauslegers / Структура противовесной / الذراع المعاكس				7,110	1145	
Contrapluma con mecanismos / Counterjib with mechanisms Contre-flèche avec mécanismes / Gegenausleger+ Mechanismus / Противовесная консоль с механизмами / الذراع المعاكس مع الآليات				7,110	9200	
Plataforma y cabina / Platform and cabin / Plateforme et cabin / Plattform + Führerstand / Платформа и кабина / منصة وكابينة				3,420	1095	
Mecanismos Mechanisms Mécanismes de Mechanismus Механизмы آليات كهربائية	Elevación carga / Hoisting Levage de charge / Hebewerk Подъем груза / رافع الحمولة			1,919	3830	
	Elevación pluma / Luffing Relevage de flèche / Auslegerhebewerk Подъем стрелы / رافع الذراع			1,948	3250	
Transporte torre de montaje / Jacking cage transport / Transport de tour de montage / Transport Montageturm Транспортировка монтажной башни / نقل برج التركيب		TM 20PAL-5,6			9,550	5690

Fecha / Date: 23/01/2023

FEM 1001



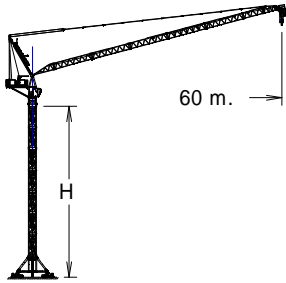
Reservado el derecho a modificaciones sin previo aviso. Declinamos toda responsabilidad derivada de la información proporcionada / Subject to modification, without prior notice. This information is supplied without liability / L'entreprise se réserve le droit de procéder à des modifications sans préavis. Nous déclinons toute responsabilité quant aux informations fournies / Das Recht auf Änderungen ohne vorherige Ankündigung bleibt vorbehalten. Wir übernehmen keine Gewähr für die gemachten Angaben / Мы оставляем за собой право на внесение изменений без предварительного уведомления. Мы снимаем с себя любую ответственность в отношении предоставленной информации / حقوق التغيير محفوظة دون إشعار مسبق. دون أدنى مسؤولية عن المعلومات المقدمة.



Otras configuraciones de torre / Other tower configuration  
Autres configurations / Andere turmkonfigurationen / Прочие конфигурации / مكونات أخرى

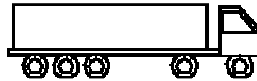
TRANSPORTE / TRANSPORT / TRANSPORT / TRANSPORT / ТРАНСПОРТИРОВКА / نقل

J208PA



H = 39,5 m + + AL20

7 x



7 x

HIGH CUBE 40'

+ 1 x

FLAT RACK 40'

Ancho 2,4m wide



Ctra./Rd. Madrid - Irún Km. 415 - 20.213 IDIAZABAL [Gipuzkoa] ESPAÑA / SPAIN  
P.O. Box, 23 - 20.200 BEASAIN - E-mail: jaso@jaso.com  
Tel. +34 943 - 18 70 00 • Fax. +34 943 - 18 70 20  
www.jaso.com

Fecha / Date: 23/01/2023



FEM 1001

DELEGACION / DEALER

Reservado el derecho a modificaciones sin previo aviso. Declinamos toda responsabilidad derivada de la información proporcionada / Subject to modification, without prior notice.  
This information is supplied without liability / L'entreprise se réserve le droit de procéder à des modifications sans préavis. Nous déclinons toute responsabilité quant aux informations fournies / Das Recht auf Änderungen ohne vorherige Ankündigung bleibt vorbehalten. Wir übernehmen keine Gewähr für die gemachten Angaben / Мы оставляем за собой право на внесение изменений без предварительного уведомления. Мы снимаем с себя любую ответственность в отношении предоставленной информации

حقوق التغيير محفوظة دون إشعار مسبق. دون أدنى مسؤولية عن المعلومات المقدمة