



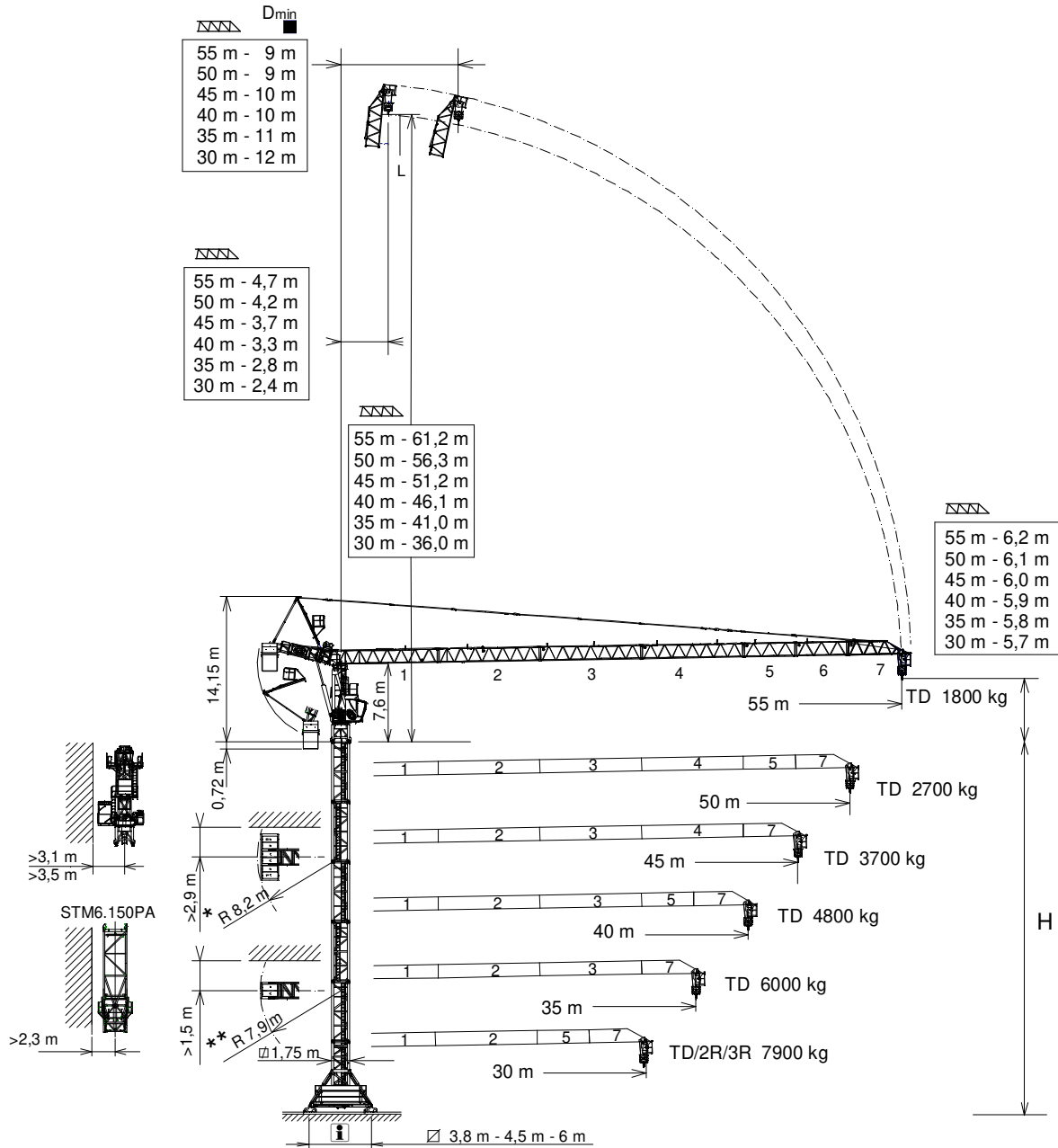
J198HPA

EN 14439
C25

GRUA TORRE / TOWER CRANE
GRUE A TOUR / TURMDREHKRAN / БАШЕННЫЙ КРАН / رافعة برجية

FEM 1005 - C25

UNE-EN-ISO 9001



*Tramo pluma / Jib section / Tronçon de fleche / Auslegerabschnitt / Секция стрелы / أجزاء الزراع
 * Contrapesos de hormigón / Concrete counterweights **Contrapesos metálicos / Steel Counterweight

H= Máxima altura de torre sin arriostrar (m). / Maximum tower height without fastening (m). / Hauteur maximale de tour sans ancrage (m). / Maximale Höhe ohne Verstreben (m) / Максимальная высота башни без крепления (м). / أقصى ارتفاع للبرج بدون ربط (م).

Dmin ■ Distancias mínimas fuera de servicio dependen de la altura de la torre / Out of service minimum distances depend on tower height / Distances minimales hors service dépendent de la hauteur de la tour / Die Mindestabstände außer Betrieb von der Höhe des Turms ab

Tramo pluma 1 / Jib setion 1	215.40.000
Tramo pluma 2 / Jib setion 2	215.41.000
Tramo pluma 3 / Jib setion 3	215.42.000
Tramo pluma 4 / Jib setion 4	215.43.000

Tramo pluma 5 / Jib setion 5	215.44.000
Tramo pluma 6 / Jib setion 6	215.45.000
Tramo pluma 7 / Jib setion 7	215.46.000

T3-150	161.32.000
T6-150	161.31.000
TD6-150	161.31.700
T12-150	161.31.500

CUSTOMIZE YOUR CRANE

OPTI Cube	TC Diagnosis SYSTEM	CLIMBING Solution	SAFETY Pack	Customization	ECO Mode	COMFORT Cabin	HIGH POWER Motors	JL25 Tower Crane Elevator
-----------	---------------------	-------------------	-------------	---------------	----------	---------------	-------------------	---------------------------

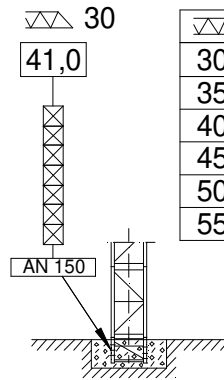
OPTIMUS
line



Reservado el derecho a modificaciones sin previo aviso. Declinamos toda responsabilidad derivada de la información proporcionada / Subject to modification, without prior notice. This information is supplied without liability / L'entreprise se réserve le droit de procéder à des modifications sans préavis. Nous déclinons toute responsabilité quant aux informations fournies / Das Recht auf Änderungen ohne vorherige Ankündigung bleibt vorbehalten. Wir übernehmen keine Gewähr für die gemachten Angaben / Мы оставляем за собой право на внесение изменений без предварительного уведомления. Мы снимаем с себя любую ответственность в отношении предоставленной информации / حقوق التغيير محفوظة دون إشعار مسبق دون أدنى مسؤولية عن المعلومات المقدمة

D_{min} ■

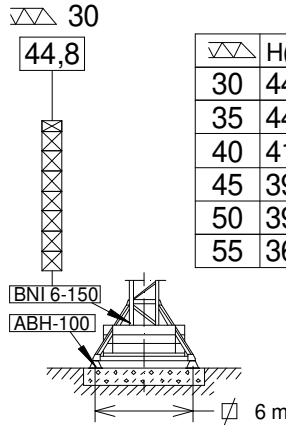
(H) ESTACIONARIA 1 / STATIONARY 1 / STATIONAIRE 1 / STATIONÄR 1 / СТАЦИОНАРНОЕ СОСТОЯНИЕ / ثابتة



▽▽	H(m)	☒	☒
30	41,0	7	-
35	38,1	6	1
40	35,2	6	-
45	32,2	5	1
50	32,2	5	1
55	29,3	5	-

- ☒ T3-150
- ☒ T6-150
- ☒ TD6-150
- ☒ T12-150

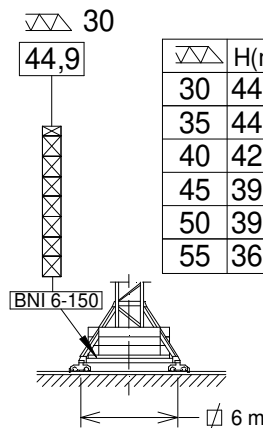
(H) ESTACIONARIA 3 / STATIONARY 3 / STATIONAIRE 3 / STATIONÄR 3 / СТАЦИОНАРНОЕ СОСТОЯНИЕ / ثابتة



▽▽	H(m)	☒	☒
30	44,8	6	1
35	44,8	6	1
40	41,9	6	-
45	39,0	5	1
50	39,0	5	1
55	36,1	5	-

- ☒ T3-150
- ☒ T6-150
- ☒ TD6-150
- ☒ T12-150

(H) TRASLACION / TRAVELLING / TRASLATION / FORTBEWEGUNG / ПЕРЕМЕЩЕНИЕ / متحركة



▽▽	H(m)	☒	☒
30	44,9	6	1
35	44,9	6	1
40	42,0	6	-
45	39,1	5	1
50	39,1	5	1
55	36,2	5	-

- ☒ T3-150
- ☒ T6-150
- ☒ TD6-150
- ☒ T12-150

AN 150161.21.000

BNI 6-150.....161.20.000

ABH 100.....201.23.000



TD - 6 t



	TD 6 t @...(m)	15	20	25	30	35	40	45	50	55
55	29,6	6	6	6	5,91	4,81	3,96	3,25	2,60	1,80
50	31,5	6	6	6	6	5,27	4,40	3,65	2,70	-
45	33,6	6	6	6	6	5,72	4,77	3,70	-	-
40	35,8	6	6	6	6	6	4,80	-	-	-
35	35,0	6	6	6	6	6	-	-	-	-
30	30,0	6	6	6	6	-	-	-	-	-



TD/2R/3R - 6/12/18 t



	3R 18 t @...(m)	2R 12 t @...(m)	TD 6 t @...(m)	15	20	25	30	35	40	45	50	55
55			28,9	6	6	6	5,71	4,61	3,76	3,05	2,40	1,60
50			30,7	6	6	6	6	5,07	4,20	3,45	2,50	-
45			17,0	32,7	12 / 6	10,20 / 6	8,09 / 6	6,63 / 6	5,52	4,57	3,50	-
40	12,5	18,7	34,9	15 / 12 / 6	11,21 / 6	8,88 / 6	7,25 / 6	5,98	4,60	-	-	-
35	12,8	19,5	35,0	15,47 / 12 / 6	11,73 / 6	9,40 / 6	7,71 / 6	6	-	-	-	-
30	13,7	21,2	30,0	16,56 / 12 / 6	12,71 / 12 / 6	10,22 / 6	7,9 / 6	-	-	-	-	-

	2R 8 t @...(m)	15	20	25	30	35	40	45	50	55
55	22,9	8	8	7,20	5,71	4,61	3,76	3,05	2,40	1,60

	2R 10 t @...(m)	15	20	25	30	35	40	45	50	55
55	19,6	10	9,79	7,63	6,16	5,07	4,20	3,45	2,50	-

Datos válidos para / Valid data for
Donnees valables pour / Gultige Daten für / Допустимые данные для / البيانات الصالحة لـ

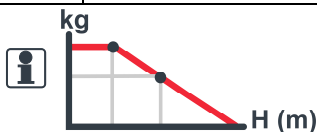
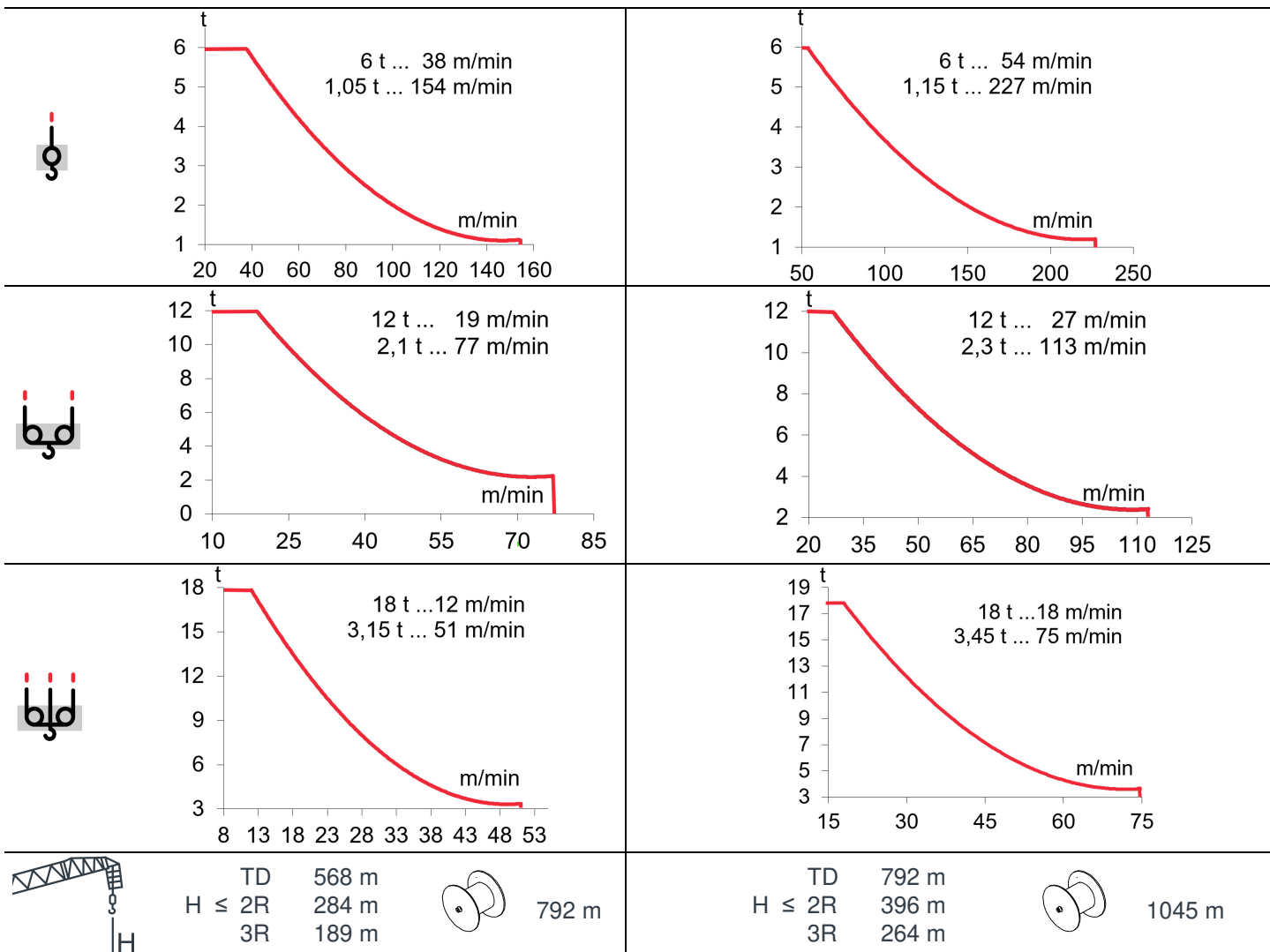






3R H ≤ 80 m
2R H ≤ 120 m
TD H ≤ 240 m






EC60154VF
45 kW


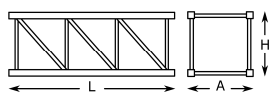
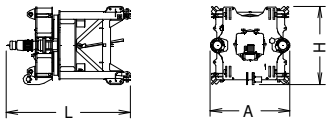
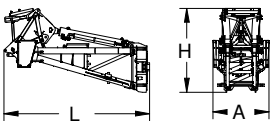
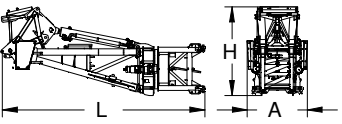
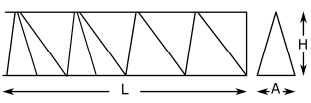
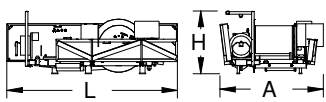
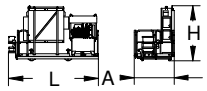
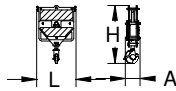
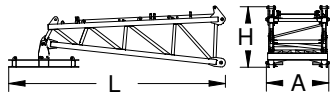
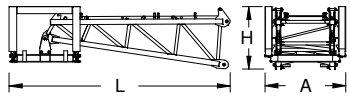
*** EC88227VF**
65 kW



 <p>OG1107VF 2 x 4 kW</p> <p>0...0,7 r/min sl/min</p>	 <p>EPH2520VF 18,5 kW</p> <p>2 min</p>	 <p>TG2020VF 4 x 7,3 kW</p> <p>0...20 m/min</p>	 <p>TH1506 11 kW</p> <p>0,6 m/min</p>
--	--	---	---

 3 ~ 400V 50Hz

KVA			
EC60154VF	57	69	82
EC88227VF	62	78	93

		L (m)	A (m)	H (m)	P/W(kg)	
Torre inferior / Lower tower Tour inférieure / Unterer Turm Нижняя башня / البرج السفلي	T1-6-150		6,175	2,190	2,190	3535
Torre / Tower Tour / Turm / Башня / برج	T6-150		6,175	1,870	1,870	2760
	TD6-150		6,175	1,870	1,870	2930
	T3-150		3,265	1,870	1,870	1550
	T12-150		12,000	1,870	1,870	5180
Torre asiento pista + base punta de torre + orientación / Slewing table + tower head base + slewing mechanism / Tour pivot + base du porte-flèche + mécanisme d'orientation / Turmsitz + Turmspitzenbasis + Ausrichtung / Сиденье площадки + основание верхней секции башни + поворотный механизм / + قاعدة رأس البرج + وحدة الدوارن + آلية الدوران			3,240	2,030	2,030	5500
Punta de torre / Tower head / Porte-flèche Turmspitze / верхняя секция башни / رأس البرج			5,700	2,400	3,590	7100
Conjunto asiento pista, punta de torre, orientación y elevación / Slewing table assembly, tower head, slewing and hoisting mechanism / Groupe pivot + porte-flèche + mécanisme d'orientation + de levage / Gruppe Turmsitz + Turmspitzenbasis + Ausrichtung + Hebewerk / Сиденье площадки + верхняя секция башни + поворотный механизм + подъемный механизм / مجموعة وحدة الدوارن + رأس البرج + آلية الدوران			8,100	2,400	3,590	12600
Tramo de pluma Jib section Tronçon de flèche Auslegerabschnitt Секция стрелы أجزاء الذراع	1 2 3 4 5 6 7		10,170	1,230	1,485	1800
	10,170		1,230	1,600	1180	
	10,170		1,230	1,485	1090	
	10,170		1,220	1,480	940	
	5,280		1,220	1,475	515	
	5,280		1,220	1,480	430	
	5,920		1,865	2,585	1205	
Mecanismo elevación carga + plataformas Hoisting mechanism + platforms Mécanisme de levage + plateforme Lasthubmechanismus + Plattform подъемный механизм + Платформа / آلية الرفع كابينية			3,840	2,335	1,400	3340
Elevación pluma con plataforma / Luffing mech + platform / Relevage de flèche + platform / Lasthubmechanismus + Plattformen Подъем стрелы + Платформа / رافع الذراع + كابينية			3,800	1,650	2,300	1880
Polipasto / Hook assembly Palan / Flaschenzug / Полиспаст / بكرة			0,930	0,350	1,370	440
Contrapluma con plataformas + Soporte contrapeso (Metálicos) / Counterjib with platforms + Counterweight support (Metallic) / Contre-flèche avec plateformes (Métalliques) / Gegenausleger+Plattformen + Abstützung Gegengewichte (aus Metall)			5,975	1,750	1,655	2060
Contrapluma con plataformas + Soporte contrapeso (Hormigón) / Counterjib with platforms + Counterweight support (Concrete) / Contre-flèche avec plateformes (Béton) / Gegenausleger+Plattformen + Abstützung Gegengewichte (aus Beton)			6,000	2,200	1,655	2600

LISTA DE EMBARQUE / PACKING LIST

LISTE DE COLISAGE / KOLLI LISTE / СПИСОК ПОСТАВКИ / قائمة التحميل

J198HPA

		L (m)	A (m)	H (m)	P/W(kg)	
Tirante sostén pluma / Jib support tie Tirant de fleche / Haltestange Ausleger Растяжка поддержки / مشد دعامة الذراع			9,600	0,360	0,515	1555
Parte superior / Top part / Partie supérieur / Oberteil			5,275	1,750	0,510	976
Plataforma y cabina / Platform and cabin Plateforme et cabine / Plattform + Führerstand Платформа и кабина / منصة وكابينة			4,440	2,030	2,390	1680
Contrapeso Counterweight Contrepoids Gegengewicht Противовес اوزان معاكسة	Hormigón Concrete		1,486	0,600	2,620	5500
			1,486	0,600	1,962	4100
			1,486	0,600	1,692	3500
	Forrados Steel Cased		1,486	0,600	2,550	5500
			1,486	0,600	1,905	4100
			1,486	0,600	1,630	3500
Metálicos Metallic		1,650	0,235	2,280	6000	
		1,650	0,235	1,220	3000	
Lastre / Ballast / Lest / Ballast / Балласт / ثقل			3,800	0,580	1,500	6000
Estructura torre de montaje / Jacking cage structure Structure de tour de montage / Konstruktion des Montageturms / Структура монтажной башни هيكل برج التركيب		TM6-150 	10,320	2,420	2,310	3500

TRANSPORTE / TRANSPORT / TRANSPORT / TRANSPORT / TRANSPORTИРОВКА / نقل

J198HPA



H = 5 x T6-150+ AND 150 +

6 x



7 x



29/11/2024

Reservado el derecho a modificaciones sin previo aviso. Declinamos toda responsabilidad derivada de la información proporcionada / Subject to modification, without prior notice. This information is supplied without liability. L'entreprise se réserve le droit de procéder à des modifications sans préavis. Nous déclinons toute responsabilité quant aux informations fournies / Das Recht auf Änderungen ohne vorherige Ankündigung bleibt vorbehalten. Wir übernehmen keine Gewähr für die gemachten Angaben / Мы оставляем за собой право на внесение изменений без предварительного уведомления. Мы снимаем с себя любую ответственность отнесенную предоставленной информации / حقوق التغيير محفوظة دون إشعار مسبق. دون أننى مسؤوليـة عن المعلومات المقدمة.



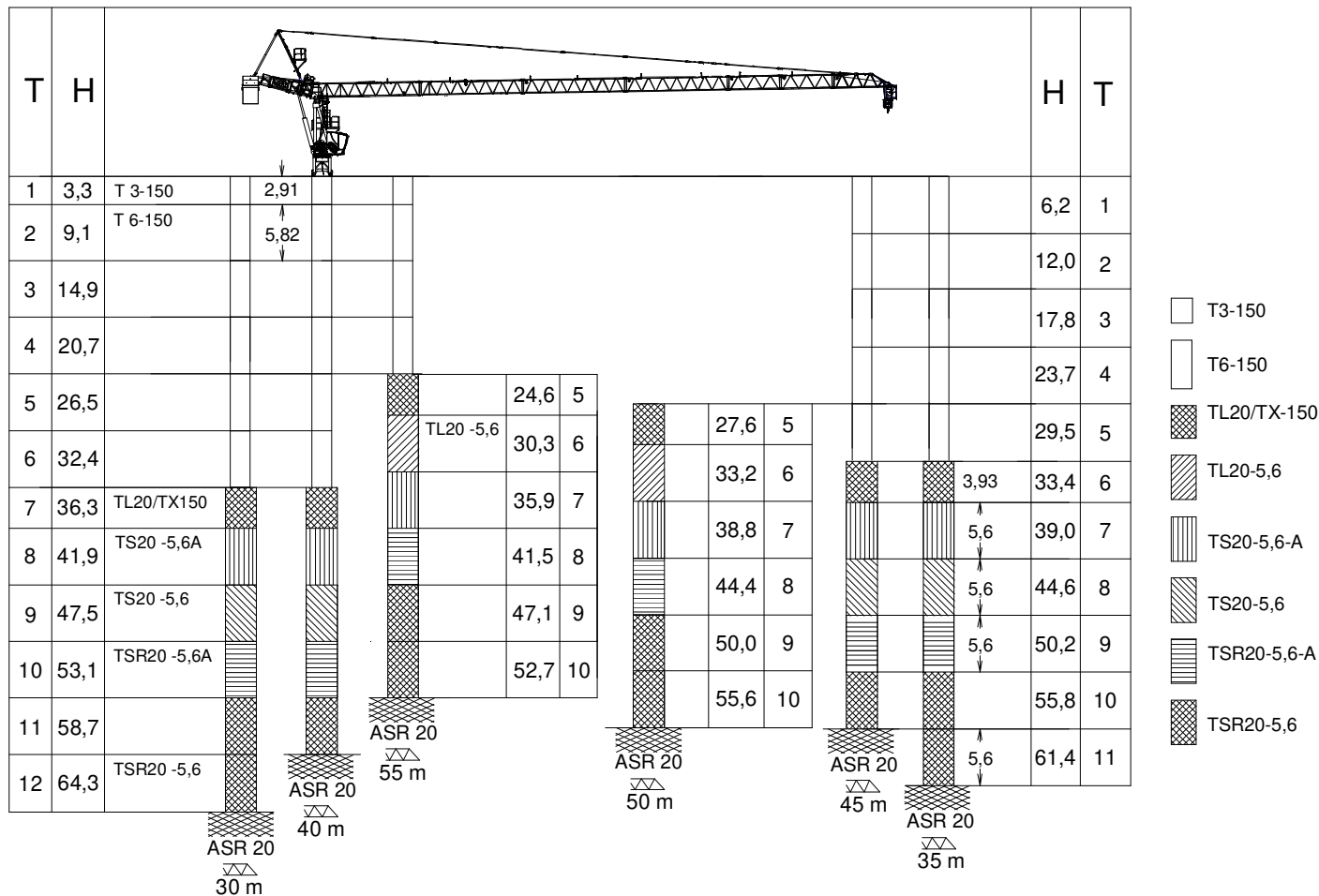
FEM 1005 – C25

COMPOSICIONES DE TORRE / TOWER COMPOSITIONS

COMPOSITIONS DE LA TOUR / TURMZUSAMMENSETZUNGEN / КОНСТРУКЦИЯ БАШНИ / برج مكونات

J198HPA

D_{min} ■



T : Torre / Tower / Tour / Turm / Башни / أبراج
H : Altura / Height / Hauteur / Höhe / Высота / ارتفاع

T3-150.....	161.32.000	TL20-5,6.....	204.31.400	TSR20-5,6A.....	206.31.300
T6-150.....	161.31.000	TS20-5,6A.....	204.31.500	TSR20-5,6.....	206.31.000
TL20/TX-150.....	161.36.000	TS20-5,6.....	204.31.200	ASR 20.....	160.21.200

■ Otras configuraciones de torre / Other tower configuration / Autres configurations / Andere turmkonfigurationen / Прочие конфигурации / مكونات أخرى

🚫 Viento fuera de servicio / Out of service wind / Vitesse du vent hors service / Wind außer betrieb / Ветровая нагрузка в покое / الريح خارج الخدمة

📄 Consultar / Consult / Nous consulter / Anfragen / Консультируйтесь / الرجوع إلى

▶ En servicio / In service / En service / In betrieb / В работе / في الخدمة

■ Fuera de servicio / Out of service / Hors service / Außer betrieb / В покое / خارج الخدمة

★ Opcional / Optional / En option / Optional / Опция / اختياري



Ctra./ Rd. Madrid – Irún - Km. 415 - 20213 IDIAZABAL (Gipuzkoa) - ESPAÑA / SPAIN
P.O. Box, 23 - 20.200 - BEASAIN - E-mail: jaso@jaso.com
Tel. +34 943 - 18 70 00 • Fax. +34 943 - 18 70 20
www.jaso.com

29/11/2024



FEM 1005-C25

DELEGACIÓN / DEALER

Reservado el derecho a modificaciones sin previo aviso. Declinamos toda responsabilidad derivada de la información proporcionada / Subject to modification, without prior notice. This information is supplied without liability / L'entreprise se réserve le droit de procéder à des modifications sans préavis. Nous déclinons toute responsabilité quant aux informations fournies / Das Recht auf Änderungen ohne vorherige Ankündigung bleibt vorbehalten. Wir übernehmen keine Gewähr für die gemachten Angaben / Мы оставляем за собой право на внесение изменений без предварительного уведомления. Мы снимаем с себя любую ответственность в отношении предоставленной информации / حقوق التغيير محفوظة دون إشعار مسبق. دون أدنى مسؤولية عن المعلومات المقدمة