

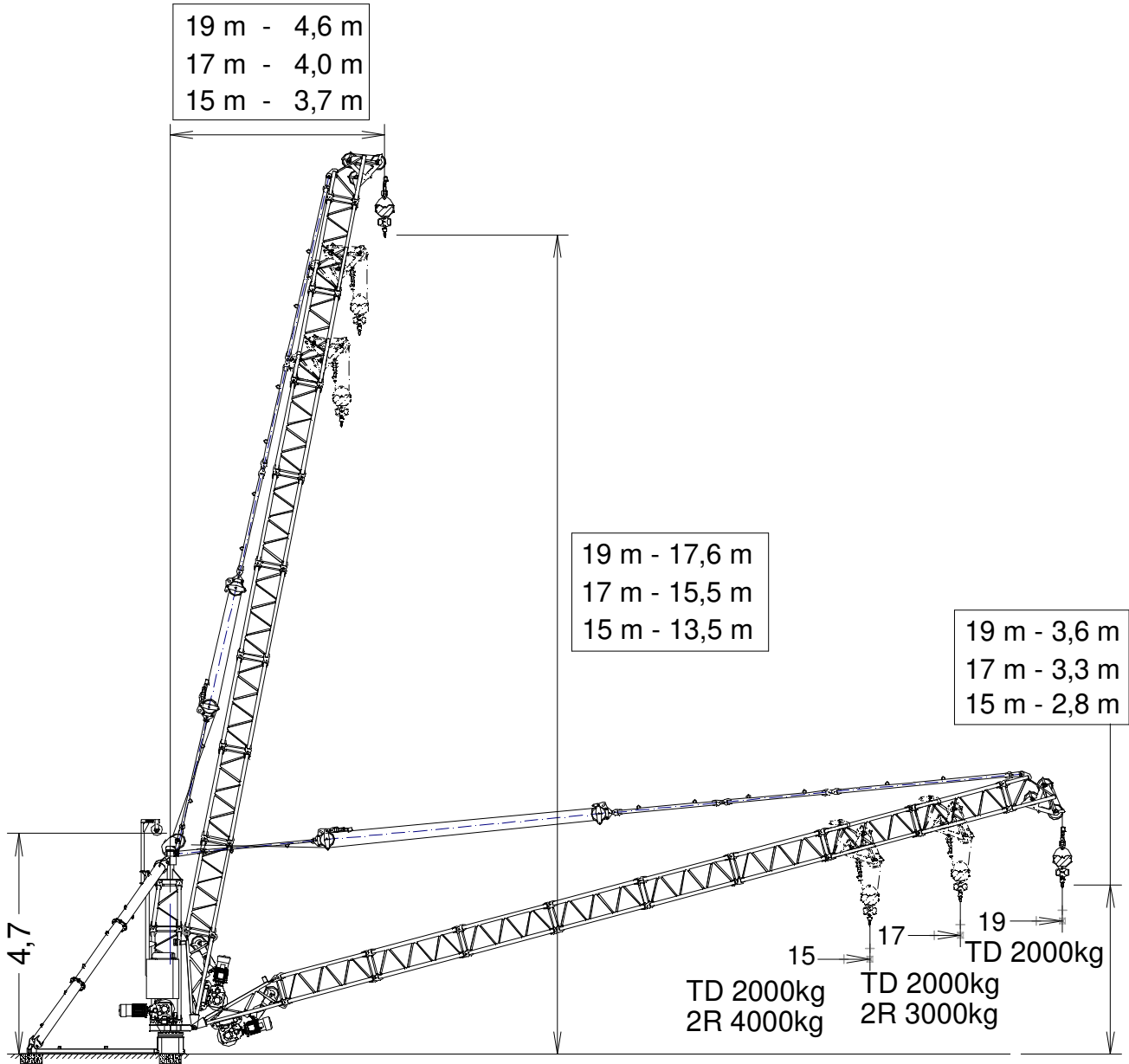


J1920.DC

FEM 1001

GRUA DERRICK / DERRICK CRANE

UNE-EN-ISO 9001



200 km/h	15 m
175 km/h	17 m
155 km/h	19 m

CUSTOMIZE YOUR CRANE






OPTIMUS
line

OPTI Cube	TC Diagnosis SYSTEM	SAFETY Pack	Customization	HIGH POWER Motors










29/11/2024




Reservado el derecho a modificaciones sin previo aviso. Declinamos toda responsabilidad derivada de la información proporcionada / Subject to modification, without prior notice. This information is supplied without liability / L'entreprise se réserve le droit de procéder à des modifications sans préavis. Nous déclinons toute responsabilité quant aux informations fournies / Das Recht auf Änderungen ohne vorherige Ankündigung bleibt vorbehalten. Wir übernehmen keine Gewähr für die gemachten Angaben / Мы оставляем за собой право на внесение изменений без предварительного уведомления. Мы снимаем с себя любую ответственность в отношении предоставленной информации / حقوق التغيير محفوظة دون إشعار مسبق. بون أدنى مسؤولية عن المعلومات المقدمة /

 <p>TD/2R</p>					
 <p>2R</p>	<p>2.000 kg ... (m)</p>	<p>15</p>	<p>17</p>	<p>19</p>	
<p>19</p>	<p>4.000 kg ... (m)</p>	<p>2000</p>	<p>2000</p>	<p>2000</p>	
<p>17</p>		<p>2000</p>	<p>2000</p>	<p>-</p>	
<p>15</p>	<p>15</p>	<p>4000</p>	<p>-</p>	<p>-</p>	
 <p>2R</p>	<p>3.000 kg ... (m)</p>				
<p>17</p>	<p>17</p>	<p>3000</p>	<p>3000</p>	<p>-</p>	


CARACTERISTICAS DE MECANISMOS / MECHANISMS FEATURES
 CARACTÉRISTIQUES DES MÉCANISMES / MERKMALE DER MECHANISMEN
 ХАРАКТЕРИСТИКИ МЕХАНИЗМОВ / الخصائص الآلية

 <p>EC1040VF 7,5 kW</p>		 <p>OG604VF 2 x 2,2 kW</p>	 <p>EP1015VF 7,5 kW</p>
 <p>t m/min</p>	<p>1 0...40</p>	<p>2 0...20</p>	<p>0...0,4 r/min sl/min</p>
 <p>t m/min</p>	<p>2 0...20</p>	<p>4 0...10</p>	
 <p>H ≤</p>	<p>TD 600 m 2R 300 m</p>	 <p>779 m</p>	<p>1,5 min</p>

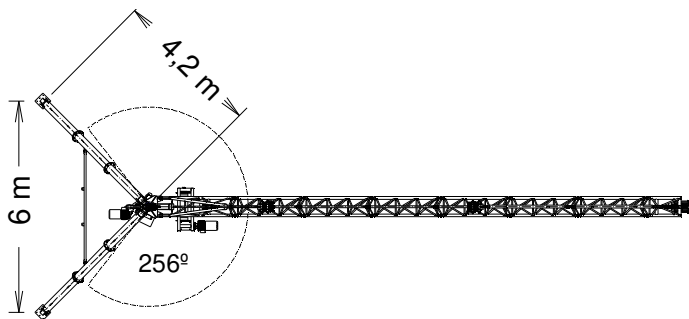
⚡ 3~ 400V 50Hz
480V 60Hz

KVA			
EC1040VF	13	14	16

Datos válidos para / Valid data for
 Donnees valables pour / Gultige Daten für / Допустимые данные для / البيانات الصالحة لـ

 2R H ≤ 200 m
 TD H ≤ 400 m

TRANSPORTE / TRANSPORT / TRANSPORT / TRANSPORT / ТРАНСПОРТИРОВКА / نقل



Transporte grúa completa / Transport of whole crane
 Transport de la grue complete / Transport kompletter Kran
 Транспортировка крана в сборе / نقل الرافعة كاملة

Caja marítima / Liftvan
 Cadre pour transport maritime
 Seefrachtkiste
 Контейнер для транспортировки морским транспортом
 حاوية بحرية



2900 x 2250 x 2210 mm – 400 kg
 Derrick – 4.800 kg

	
200 km/h	15 m
175 km/h	17 m
155 km/h	19 m



LISTA DE EMBARQUE / PACKING LIST

LISTE DE COLISAGE / KOLLI LISTE / СПИСОК ПОСТАВКИ / قائمة التحميل

J1920.DC

		L (m)	A (m)	H (m)	P/W (kg)
Base punta de torre+orientacion / Tower head base + slewing Base du porte-flèche+ orientation / Turmbasis + Ausrichtung основание верхней секции башни + поворотный механизм البرج السفلي، + قاعدة رأس البرج		0,755	1,000	0,810	511
Torre asiento pista / Slewing table Tour pivot / Turmsitz / Сиденье площадки / آلية الدوران		0,390	0,675	0,675	116
Tramo de pluma - Torre / Jib section – Tower Tronçon de flèche – Tour / Секция стрелы – Башня Bom bölümü – Kule / أجزاء الذراع - برج		2,126	0,676	0,780	132
Tramo de pluma I / Jib section I Tronçon de flèche I / Auslegerabschnitt I Секция стрелы I / أجزاء الذراع I		2,100	0,575	0,685	90
Punta de pluma / Jib end Pointe de flèche / Auslegerspitze / Конец стрелы مقدمة الذراع		1,174	0,575	1,380	133
Torre inferior / Lower tower Tour inférieure / Unterer Turm / Нижняя башня / البرج السفلي		2,100	0,575	0,685	104
Torre superior / Top tower Tour supérieur / Oberer Turm / верхняя башня / البرج العلوي		1,100	0,574	0,681	51
Punta de torre / Tower head Porte-flèche / Turmspitze / Верхняя секция башни قاعدة رأس البرج		1,100	0,635	0,630	177
Puntal / Pillar / Mât / Strebe / Стойка / دعمة		1,950 1,785	-	0,350 0,350	93 96
Plumín / Auxiliary jib Fléchette / Ausleger / Дополнительная стрела ريشة اضافية		3,340	-	0,478	58
Polipasto / Hook assembly Palan / Flaschenzug / Полиспаст / بكرة		0,360	0,402	0,886	191
Pasteca / Reeving Block Bloc de renvoi / Unterflasche / Канифас-лк		0,375	0,450	0,470	72
Larguero inferior / Lower crossbar / Traverse inférieure Unterer Längsträger / Нижняя продольная балка عارضضة سفلية		3,978	-	0,320	52
Elevación carga / Hoisting Levage de charge / Lasthub / Подъем груза / رافع الحمولة		1,282	1,250	0,548	427
Elevación pluma / Luffing Relevage de flèche / Auslegerhub / Подъем стрелы رافع الذراع		0,591	1,182	0,535	280
Limitador sobrecarga / Overload limiter / Limiteur de surcharge Ограничитель перегрузки / Überlastsicherung / محدد الحمولة الزائدة		0,315	0,377	0,339	28
Armario electric / Electrical cupboard / Armoire électrique Stromkasten / Электрический шкаф / خزانة كهربائية		0,360	0,636	0,983	90

200 km/h	15 m
175 km/h	17 m
155 km/h	19 m



Ctra./ Rd. Madrid – Irún - Km. 415 - 20213 IDIAZABAL (Gipuzkoa) - ESPAÑA / SPAIN

P.O. Box, 23 - 20.200 - BEASAIN - E-mail: jaso@jaso.com

Tel. +34 943 - 18 70 00 • Fax. +34 943 - 18 70 20

www.jaso.com

29/11/2024

DELEGACIÓN / DEALER

Reservado el derecho a modificaciones sin previo aviso. Declinamos toda responsabilidad derivada de la información proporcionada / Subject to modification, without prior notice. This information is supplied without liability / L'entreprise se réserve le droit de procéder à des modifications sans préavis. Nous déclinons toute responsabilité quant aux informations fournies / Das Recht auf Änderungen ohne vorherige Ankündigung bleibt vorbehalten. Wir übernehmen keine Gewähr für die gemachten Angaben / Мы оставляем за собой право на внесение изменений без предварительного уведомления. Мы снимаем с себя любую ответственность в отношении предоставленной информации / حقوق التغيير محفوظة دون إشعار مسبق. دون أدنى مسؤولية عن المعلومات المقدمة