

# GRUA TORRE / TOWER CRANE

GRUE A TOUR / TURMDREHKRAN

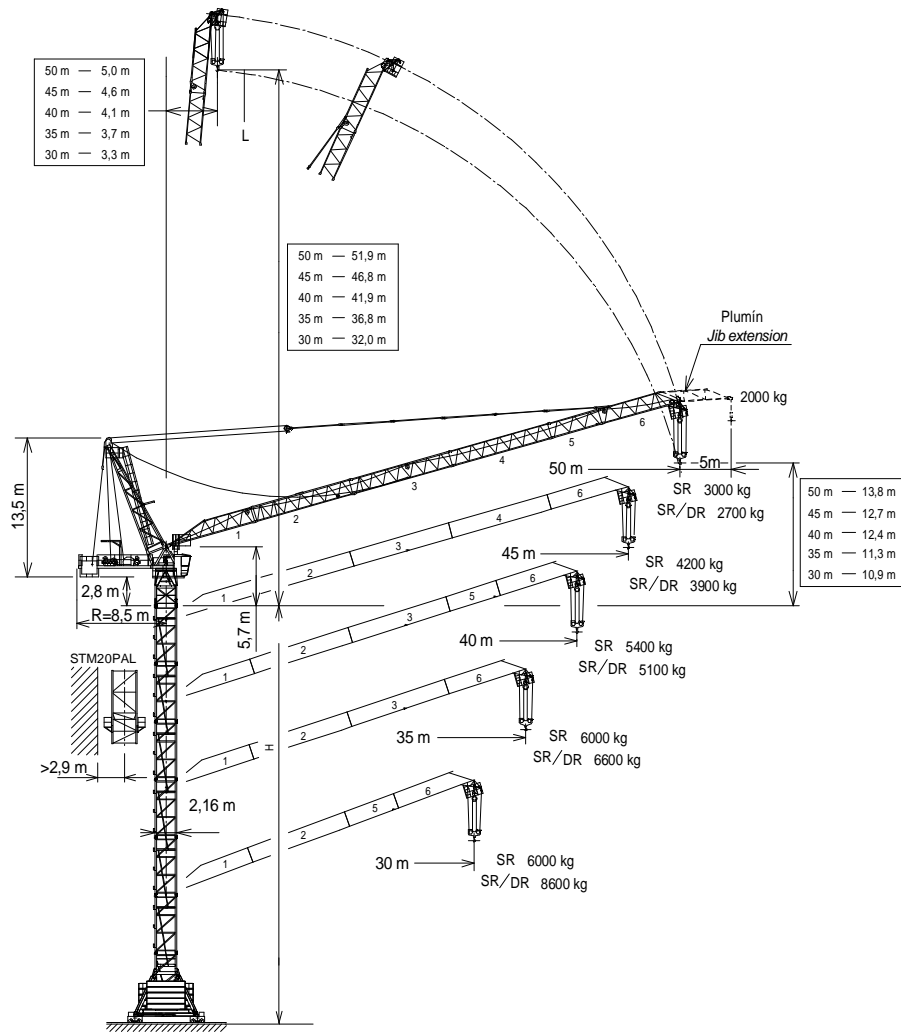
БАШЕННЫЙ КРАН / رافعة برجية

# J180PA.A



UNE 58-101  
FEM 1001

UNE-EN-ISO 9001



H = Máxima altura de torre sin arriostrar (m).  
Maximum tower height without fastening (m).  
Hauteur maximale de tour sans ancrage (m).  
Maximale Höhe ohne Verstreben (m).  
Максимальная высота башни без крепления (м).  
أقصى ارتفاع للبرج دون ربط (م)

\* Tramo pluma / Jib section  
Tronçon de flèche / Auslegerabschnitt / Секция стрелы / أجزاء الذراع /  
\*\* Punta de pluma / Jib end  
Pointe de flèche / Auslegerspitze / Конец стрелы / مقدمة الذراع

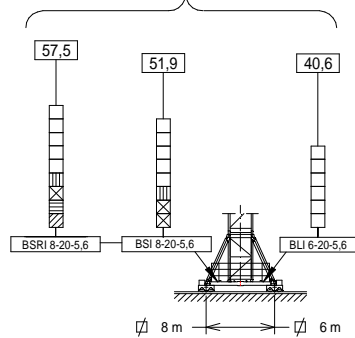
\*Tramo pluma 1 / Jib section 1 ---- 200.40.500  
\*Tramo pluma 2 / Jib section 2 ---- 200.41.500  
\*Tramo pluma 3 / Jib section 3 ---- 200.42.500  
\*Tramo pluma 4 / Jib section 4 ---- 200.43.500  
\*Tramo pluma 5 / Jib section 5 ---- 200.44.500  
\*Tramo pluma 6 / Jib section 6 ---- 200.45.300  
\*\*Punta pluma / Jib end ---- 200.45.700  
\*\*\*Plumín / Jib extensión ---- 200.46.000  
BLI 6-20-5,6 ---- 211.20.500  
BSI 8-20-5,6 ---- 211.20.000  
BSRI 8-20-5,6 ---- 204.20.000

ABH 100 ----- 201.23.000  
AL 20 ----- 153.21.800  
AS 20 ----- 160.21.010  
ASR 20 ----- 160.21.200  
TL 20 ----- 153.31.000  
TL 20-5,6 ----- 204.31.400  
TS 20-5,6 ----- 204.31.200  
TS 20-5,6A ----- 206.31.500  
TSR 20-5,6 ----- 204.31.000  
TSR 20-5,6A ----- 204.31.300

\*\*\* Plumín / Jib extensión / Fléchette / Ausleger / Дополнительная стрела / ريشة اضافية

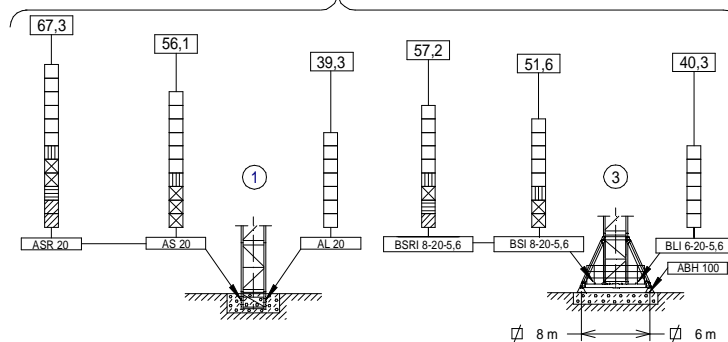
## (H) TRASLACIÓN / TRAVELLING /

TRASLACION / FORTBEWEGUNG / ПЕРЕМЕЩЕНИЕ / حركة



## (H) ESTACIONARIA / STATIONARY /

STATIONAIRE / STATIONÄR / СТАЦИОНАРНОЕ СОСТОЯНИЕ / ثابتة



- TL 20-5,6
- TS 20-5,6A
- TS 20-5,6
- TSR 20-5,6A
- TSR 20-5,6

Fecha / Date: 11/10/2022



Reservado el derecho a modificaciones sin previo aviso. Declinamos toda responsabilidad derivada de la información proporcionada / Subject to modification, without prior notice. This information is supplied without liability / L'entreprise se réserve le droit de procéder à des modifications sans préavis. Nous déclinons toute responsabilité quant aux informations fournies / Das Recht auf Änderungen ohne vorherige Ankündigung bleibt vorbehalten. Wir übernehmen keine Gewähr für die gemachten Angaben / Мы оставляем за собой право на внесение изменений без предварительного уведомления. Мы снимаем с себя любую ответственность в отношении предоставленной информации / حقوق التغيير محفوظة دون إشعار مسبق. دون أدنى مسؤولية عن المعلومات المقدمة



SR (kg)		Cargas máximas / Maximum loads / Charges maximales / Höchstlasten / Максимальные нагрузки / أقصى حمولة <b>SR - 6000 kg</b>					
		Alcance del gancho [m] / Hook reach [m] Portée du crochet (m) / Reichweite des Hakens (m) / Радиус действия крюка (m) / مدى الخطاف					
[m]	<b>6000 kg</b> @ ... (m)	<b>25</b>	<b>30</b>	<b>35</b>	<b>40</b>	<b>45</b>	<b>50</b>
<b>50</b>	36,1	6000	6000	6000	5000	3900	3000
<b>45</b>	37,3	6000	6000	6000	5300	4200	—
<b>40</b>	37,7	6000	6000	6000	5400	—	—
<b>35</b>	35,0	6000	6000	6000	—	—	—
<b>30</b>	30,0	6000	6000	—	—	—	—

SR-DR (kg)		Cargas máximas / Maximum loads / Charges maximales / Höchstlasten / Максимальные нагрузки / أقصى حمولة <b>SR/DR - 6000/12000 kg</b>					
		Alcance del gancho [m] / Hook reach [m] Portée du crochet (m) / Reichweite des Hakens (m) / Радиус действия крюка (m) / مدى الخطاف					
[m]	<b>6000/12000 kg</b> @ ... (m)	<b>25</b>	<b>30</b>	<b>35</b>	<b>40</b>	<b>45</b>	<b>50</b>
<b>50</b>	35,1/22,5	6000/10300	6000/7800	6000	4650	3600	2700
<b>45</b>	36,2/23	6000/10700	6000/8200	6000/6400	5000	3900	—
<b>40</b>	36,6/23,2	6000/10800	6000/8300	6000/6500	5100	—	—
<b>35</b>	35/23,2	6000/10900	6000/8400	6000/6600	—	—	—
<b>30</b>	30/23,5	6000/11100	6000/8600	—	—	—	—

	- Con el plumín colocado reducir los valores del diagrama de cargas en 300kg. - With jib extension assembled reduce the load diagram values in 300kg.	*opcional / *optional / *en option *اختياري / *опция / *اختياري		
	<b>Plumín:</b> - Carga: 2000kg a tiro directo para cualquier alcance. <b>Jib extension:</b> - Load: 2000kg direct pull for any jib reach.	EC 6070 VF	*EC 100120 VF	
		2000 kg	0 ... 72 m/min	0 ... 120 m/min

CARACTERISTICAS DE MECANISMOS / MECHANISMS FEATURES

CARACTÉRISTIQUES DES MÉCANISMES / MERKMALE DER MECHANISMEN / ХАРАКТЕРИСТИКИ МЕХАНИЗМОВ / الخصائص

*opcional *optional *en option *اختياري						
	<b>EC6070VF</b> 44,1 kW	<b>*EC100120VF</b> 73,5 kW	<b>OG1507VF</b> 2x5,5 kW	<b>EP6015VF</b> 44,1 kW	<b>TG2020VF</b> 2x7,3 kW	<b>TH2006</b> 15 kW
m/min	3   6 0...70   0...35 	3   6 0...120   0...60 	0...0,8 r/min sl/min	1,5 min	0...20 m/min	0,6 m/min
m/min	6   12 0...35   0...17,5 	6   12 0...60   0...30 	400V 50Hz  <b>P<sub>TOTAL</sub> (EC6070VF + OG1507VF + EP6015VF) = 99,2 kW</b> <b>P<sub>TOTAL</sub> (*EC100120VF + OG1507VF + EP6015VF) = *128,6 kW</b>			
H	H ≤ SR 364 m DR 182 m					
	1007 m					

Fecha / Date: 11/10/2022

FEM 1001



Reservado el derecho a modificaciones sin previo aviso. Declinamos toda responsabilidad derivada de la información proporcionada / Subject to modification, without prior notice. This information is supplied without liability / L'entreprise se réserve le droit de procéder à des modifications sans préavis. Nous déclinons toute responsabilité quant aux informations fournies / Das Recht auf Änderungen ohne vorherige Ankündigung bleibt vorbehalten. Wir übernehmen keine Gewähr für die gemachten Angaben / Мы оставляем за собой право на внесение изменений без предварительного уведомления. Мы снимаем с себя любую ответственность в отношении предоставленной информации / حقوق التغيير محفوظة دون إشعار مسبق. دون أدنى مسؤولية عن المعلومات المقدمة

**LISTA DE EMBARQUE / PACKING LIST / LISTE DE COLISAGE / СПИСОК ПОСТАВКИ / ÇEKİ LİSTESİ / قائمة التحميل J180PA.A**

DENOMINACIÓN / DENOMINATION / DÉSIGNATION / BEZEICHNUNG / НАЗВАНИЕ / اسم	L [m]	A [m]	H [m]	P / W [kg]		
Torre inferior / Lower tower / Tour inférieure / Unterer Turm / Нижняя башня / البرج السفلي	TLI20-5,6 TSI20-5,6 TSRI20-5,6		5,886 5,966 5,990	2,306 2,328 2,257	2,357 2,390 2,257	4235 5390 6562
Torre / Tower Tour / Turm / Башня / برج	TL20 TL20-5,6 TS20-5,6A TS20-5,6 TSR20-5,6A TSR20-5,6		4,175 5,886 5,978 5,966 5,926 5,990	2,201 2,306 2,381 2,328 2,388 2,257	2,281 2,357 2,331 2,390 2,325 2,257	2095 2910 3530 3550 4170 4210
Torre asiento pista + base punta de torre + orientación Slewing table + tower head base + slewing mechanism Tour pivot + base du porte-flèche + mécanisme d'orientation Turmsitz + Turmspitzenbasis + Ausrichtung Сиденье площадки + основание верхней секции башни + поворотный механизм رج وحدة الدوارن + قاعدة رأس البرج + آلية الدوران			6,240	2,550	3,057	8710
Estructura punta de torre sin base Tower head structure without base Structure de porte-flèche sans base Konstruktion Turmspitze ohne basis Структура верхней секции башни без основания هيكل رأس البرج بدون قاعدة			11,570	1,947	2,000	4440
Conjunto punta de torre sin base y con pasteca Tower head assembly without base and with reeving block Groupe porte-flèche sans base et avec moufle Gruppe Turmspitze ohne basis + Unterflasche Верхняя секция башни без основания и с блоком مجموعة رأس البرج مع كرة			11,760	2,150	2,967	5790
Tramo de pluma [1] Jib section [2] Tronçon de flèche [3] Auslegerabschnitt [4] Секция стрелы [5] أجزاء الذراع [6]			9,180 10,160 10,160 10,160 5,270 8,015	2,040 1,226 1,226 1,226 1,226 1,258	1,595 1,555 1,555 955 600 1,645	1425 1325 1195 955 600 1125
Plumín / Jib extensión / Fléchette / Ausleger Дополнительная стрела / ريشة اضافية			7,141	0,852	1,315	285
Punta de pluma / Jib end / Pointe de flèche Auslegerspitze / Конец стрелы / مقدمة الذراع			1,785	2,375	1,455	347
Polipasto / Hook assembly / Palan / Flaschenzug / Полуснаст / كرة			1,287 0,200	0,392 0,233	1,988 0,897	590 120
Tirante sostén pluma / Jib support tie / Tirant de fleche Mشد دعامة الذراع / Haltestange Ausleger / Растяжка поддержки стрелы			5,000	0,300	0,450	975
Estructura contrapluma / Counterjib structure / Structure de contre-flèche/ Konstruktion des Gegenauslegers / Структура противовесной консоли / هيكل الذراع المعاكس			7,110	1,875	0,540	1145
Contrapluma con mecanismos / Counterjib with mechanism Contre-flèche avec mécanismes / Gegenausleger+ Mechanismus Противовесная консоль с механизмами / الذراع المعاكس مع الآليات			7,110	2,230	1,819	7295
Mecanismos Mechanisms Elevación carga / Hoisting / Levage de charge Mécánismes de Hebewerk / Подъем груза / رافع الحمولة Mechanismus Elevación pluma / Luffing / Relevage de flèche Механизмы Auslegerhebewerk / Подъем стрелы / رافع الذراع / آليات كهرآلية			1,919 1,948	2,110 2,170	1,540 1,400	2900 3250
Plataforma y cabina / Platform and cabin / Plateforme et cabin Plattform + Führerstand / Платформа и кабина / منصة وكابينة			3,420	2,060	2,400	1095
Transporte torre de montaje/ Jacking cage transport Transport de tour de montage / Transport Montageturm Транспортировка монтажной башни / نقل برج التركيب	TM20PAL - 5,6		9.550	2.070	2.520	5690

**LASTRES INFERIORES / LOWER BALLASTS / LESTS INFÉRIEURS / UNTERER BALLAST / НИЖНИЙ БАЛЛАСТ / نقل J180PA.A**

BSRI 8-20-5,6	H (m)	29,5	40,7	51,9	57,5
	P (t)	60	72	96	120
BSI 8-20-5,6	H (m)	29,5	40,7	51,9	
	P (t)	60	72	96	
BLI 6-20-5,6	H (m)	29,4		40,6	
	P (t)		72		84

H: Altura bajo gancho / Height under hook / Hauteur maximale sous crochet / Höhe unter dem Haken / Высота под крюком / الإرتفاع أسفل الخطاف  
 Para alturas intermedias tomar el lastre correspondiente a la altura superior / For intermediate heights take the ballast corresponding to the higher height / Pour les hauteurs intermédiaires, opter pour le lest correspondant à la hauteur immédiatement supérieure / Für Zwischenhöhen den entsprechenden Ballast auf für die höhere Höhe wählen / Для промежуточных высот возьмите балласт, соответствующий большей высоте / للارتفاعات البينية يرجى استخدام التقل العائد للارتفاع الأعلى / لتقل فاعات البينية يرجى استخدام التقل العائد للارتفاع الأعلى

Fecha / Date: 11/10/2022

FEM 1001



Reservado el derecho a modificaciones sin previo aviso. Declinamos toda responsabilidad derivada de la información proporcionada / Subject to modification, without prior notice. This information is supplied without liability / L'entreprise se réserve le droit de procéder à des modifications sans préavis. Nous déclinons toute responsabilité quant aux informations fournies / Das Recht auf Änderungen ohne vorherige Ankündigung bleibt vorbehalten. Wir übernehmen keine Gewähr für die gemachten Angaben / Мы оставляем за собой право на внесение изменений без предварительного уведомления. Мы снимаем с себя любую ответственность в отношении предоставленной информации / المعلومات المقدمة / دون أدنى مسؤولية عن المعلومات المقدمة / حقوق التغيير محفوظة دون إشعار مسبق.

COMPOSICIONES DE TORRE / TOWER COMPOSITIONS

COMPOSITIONS DE LA TOUR / TURMZUSAMMENSETZUNGEN | КОНСТРУКЦИЯ БАШНИ | مكونات البرج

J180PA.A

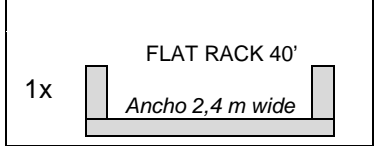
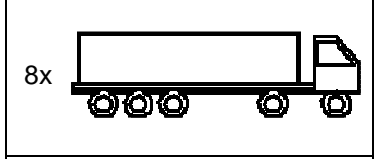
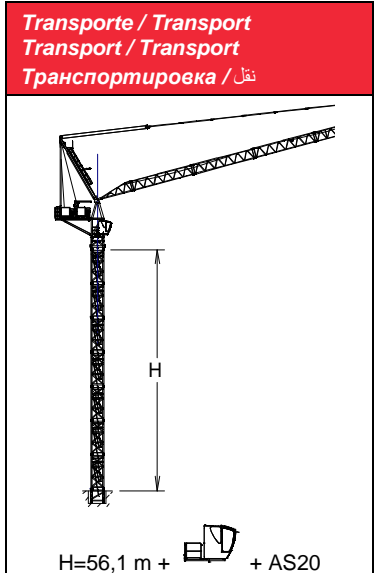
Transporte / Transport
Transport / Transport
Транспортировка / نقل

TH	5,71	TL 20-5,6 204.31.400				H	T	
	11,3			TL 20-5,6 204.31.400	5,6			11,3 2
	16,9							16,9 3
	22,5							22,5 4
	28,1							28,1 5
	33,7							33,7 6
	39,3			TS 20-5,6A 204.31.500	5,6			39,3 7
				TS 20-5,6 204.31.200	5,6			44,9 8
								50,5 9
				TSR 20-5,6A 206.31.300	5,6			56,1 10
				TSR 20-5,6 206.31.000	5,6			61,7 11
								67,3 12

AL 20	153.21.800	AL 20
ALD 20	160.21.250	
AS 20	160.21.010	
ASD 20/24	160.21.080	
ASR 20	160.21.200	
ASRD 20/24	156.21.000	

AS 20

ASR 20



Otras configuraciones de torre / Other tower configuration

Autres configurations / Andere turmkonfigurationen / Прочие конфигурации / مكونات أخرى

TREPADO / CLIMBING | TÉLESCOPAGE / KLETTERSYSTEM / ЛЕСТНИЦА | التسلق

J180PA.A

2,16m

TL 20

TS 20-5,6A

TS 20-5,6

TS 20-5,6T

h

2,8x2,45

R

P

h<sub>max</sub>: TS20-5,6T + 2xTS20-5,6 + TS20-5,6A + 3xTL20-5,6 + 2xTL20

h (m)	47
D (m)	12,5 - 22
P (KN)	933 813
R <sub>max</sub> (KN)	285 468

TS20-5,6T: 160.32.600

Trepado interno / Internal climbing

Télescopage intérieur / Inneres klettersystem / Внутренняя лестница / التسلق الداخلي

- Viento fuera de servicio / Out of service wind / Vitesse du vent hors service / Wind außer betrieb / Ветровая нагрузка в покое / الرياح خارج الخدمة
- Consultar / Consult / Nous consulter / Anfragen / Консультируйтесь / الرجوع إلى
- En servicio / In service / En service / In betrieb / В работе / في الخدمة
- Fuera de servicio / Out of service / Hors service / Außer betrieb / В покое / خارج الخدمة



Ctra./Rd. Madrid - Irún Km. 415 - 20.213 IDIAZABAL [Gipuzkoa] ESPAÑA / SPAIN  
P.O. Box, 23 - 20.200 BEASAIN - E-mail: jaso@jaso.com  
Tel. +34 943 - 18 70 00 • Fax. +34 943 - 18 70 20  
www.jaso.com

Fecha / Date: 11/10/2022

FEM 1001

DELEGACION / DEALER

Reservado el derecho a modificaciones sin previo aviso. Declinamos toda responsabilidad derivada de la información proporcionada / Subject to modification, without prior notice.  
This information is supplied without liability / L'entreprise se réserve le droit de procéder à des modifications sans préavis. Nous déclinons toute responsabilité quant aux informations fournies / Das Recht auf Änderungen ohne vorherige Ankündigung bleibt vorbehalten. Wir übernehmen keine Gewähr für die gemachten Angaben / Мы оставляем за собой право на внесение изменений без предварительного уведомления. Мы снимаем с себя любую ответственность в отношении предоставленной информации  
حقوق التغيير محفوظة دون إشعار مسبق. دون أدنى مسؤولية عن المعلومات المقدمة