



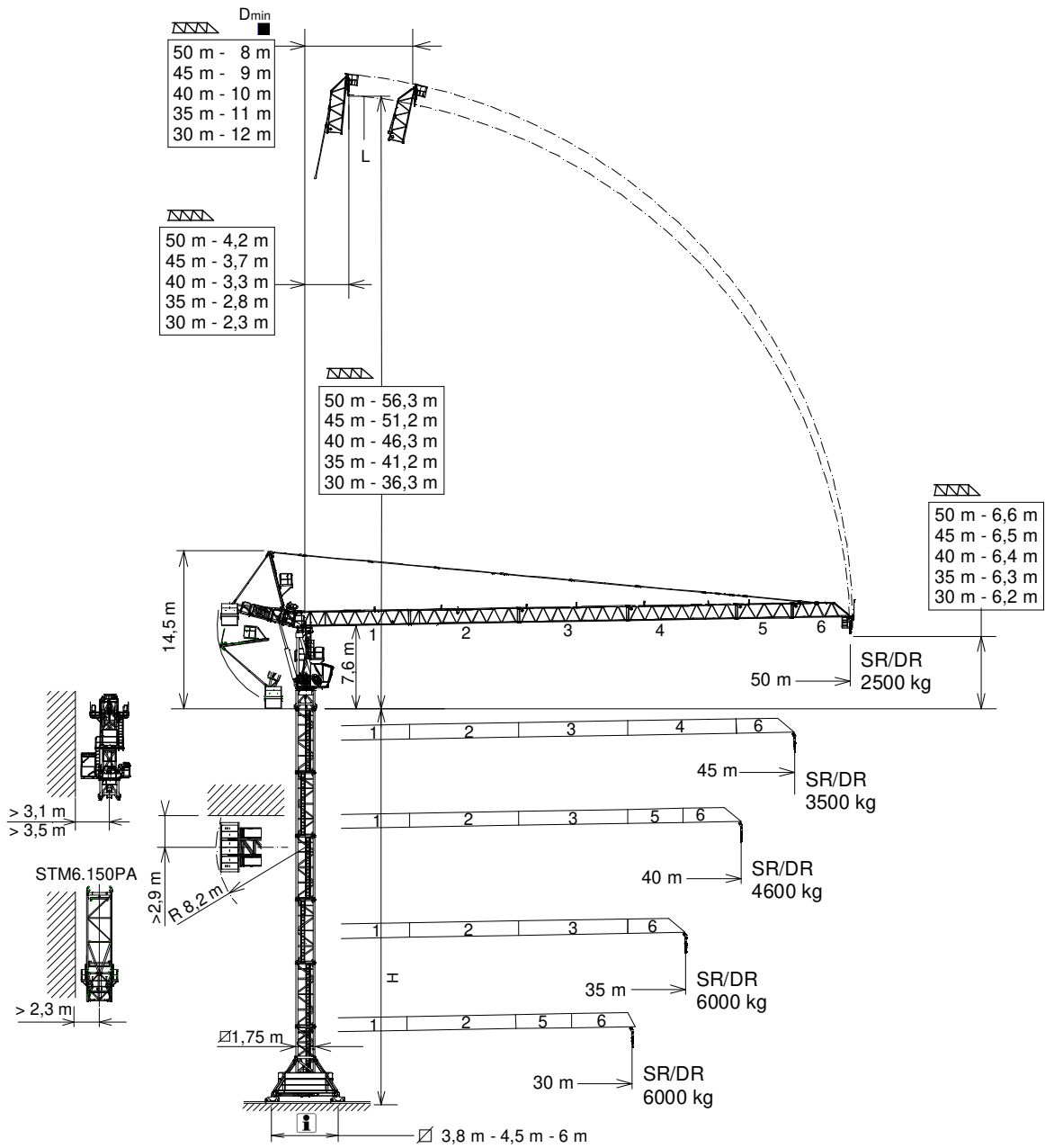
J168HPA

UNE 58-101
FEM 1001

GRUA TORRE / TOWER CRANE
GRUE A TOUR / TURMDREHKRAN / БАШЕННЫЙ КРАН / رافعة برجية

FEM 1001

UNE-EN-ISO 9001



*Tramo pluma / Jib section / Tronçon de fleche / Auslegerabschnitt / Секция стрелы / أجزاء الذراع
* Punta pluma/Jib end / Pointe de flèche / Auslegerspitze / Конец стрелы / مقدمة الذراع

H= Máxima altura de torre sin arriostrar (m). / Maximum tower height without fastening (m). / Hauteur maximale de tour sans ancrage (m). / Maximale Höhe ohne Verstreben (m) / Максимальная высота башни без крепления (м). / أقصى ارتفاع للبرج بدون ربط (م) /

D_{min} Distancias mínimas fuera de servicio dependen de la altura de la torre / Out of service minimum distances depend on tower height / Distances minimales hors service dépendent de la hauteur de la tour / Die Mindestabstände außer Betrieb von der Höhe des Turms ab

*Tramo pluma 1 / Jib section 1.....	208.40.000
*Tramo pluma 2 / Jib section 2.....	208.41.000
*Tramo pluma 3 / Jib section 3.....	208.42.000
*Tramo pluma 4 / Jib section 4.....	208.43.000

*Tramo pluma 5 / Jib section 5.....	208.44.200
*Tramo pluma 6 / Jib section 6.....	208.45.700
*Punta pluma/Jib end.....	208.45.000

T3-150.....	161.32.000
T6-150.....	161.31.000
TD6-150.....	161.31.700
T12-150.....	161.31.500

CUSTOMIZE YOUR CRANE

OPTIMUS
line

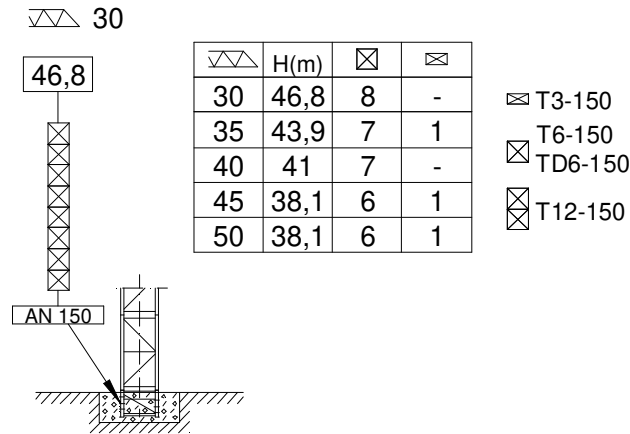
OPTI Cube	TC Diagnosis SYSTEM	CLIMBING Solution	SAFETY Pack	Customization	COMFORT Cabin	HIGH POWER Motors	JL25 Tower Crane Elevator
-----------	---------------------	-------------------	-------------	---------------	---------------	-------------------	---------------------------



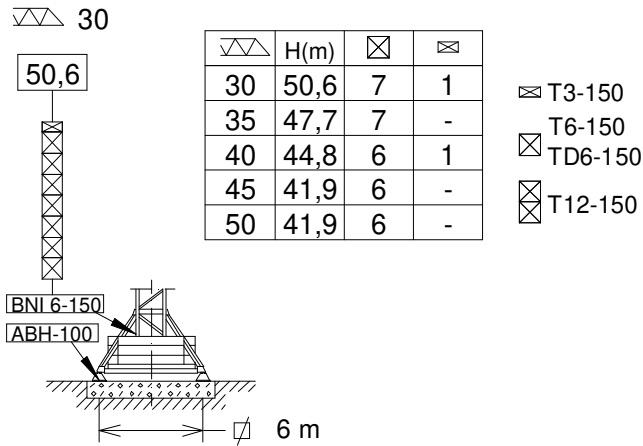
Reservado el derecho a modificaciones sin previo aviso. Declinamos toda responsabilidad derivada de la información proporcionada / Subject to modification, without prior notice. This information is supplied without liability / L'entreprise se réserve le droit de procéder à des modifications sans préavis. Nous déclinons toute responsabilité quant aux informations fournies / Das Recht auf Änderungen ohne vorherige Ankündigung bleibt vorbehalten. Wir übernehmen keine Gewähr für die gemachten Angaben / Мы оставляем за собой право на внесение изменений без предварительного уведомления. Мы снимаем с себя любую ответственность в отношении предоставленной информации / حقوق التغيير محفوظة دون إشعار مسبق دون أدنى مسؤولية عن المعلومات المقدمة /

D_{min} ■

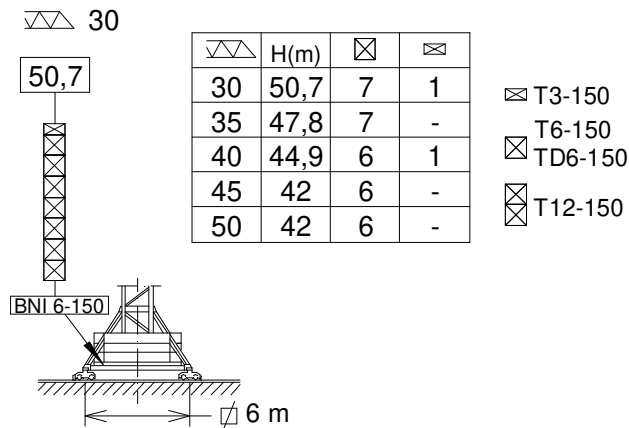
(H) ESTACIONARIA 1 / STATIONARY 1 / STATIONAIRE 1 / STATIONAR 1 / СТАЦИОНАРНОЕ СОСТОЯНИЕ / ثابتة



(H) ESTACIONARIA 3 / STATIONARY 3 / STATIONAIRE 3 / STATIONAR 3 / СТАЦИОНАРНОЕ СОСТОЯНИЕ / ثابتة



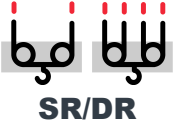
(H) TRASLACION / TRAVELLING / TRASLATION / FORTBEWEGUNG / ПЕРЕМЕЩЕНИЕ / متحركة



AN 150 161.21.000

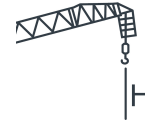
BNI 6-150 161.20.000

ABH 100 201.23.000



	3.000 kg 6.000 kg @...(m)	25	30	35	40	45	50
50	47,4/28,6	3000/6000	3000/5685	3000/4725	3000/3965	3000/3310	2500
45	45,0/31,5	3000/6000	3000/6000	3000/5310	3000/4470	3000/3500	-
40	40,0/34,1	3000/6000	3000/6000	3000/5815	3000/4600	-	-
35	35,0	3000/6000	3000/6000	3000/6000	-	-	-
30	30,0	3000/6000	3000/6000	-	-	-	-

Datos válidos para / Valid data for
 Donnees valables pour / Gultige Daten für / Допустимые данные для / البيانات الصالحة لـ

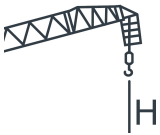
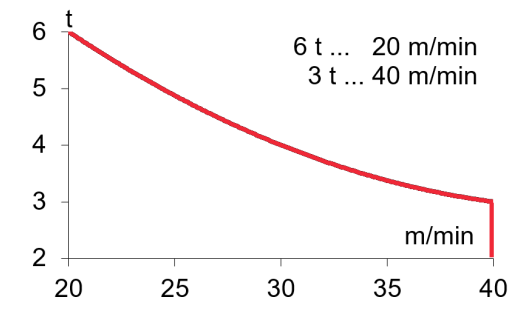
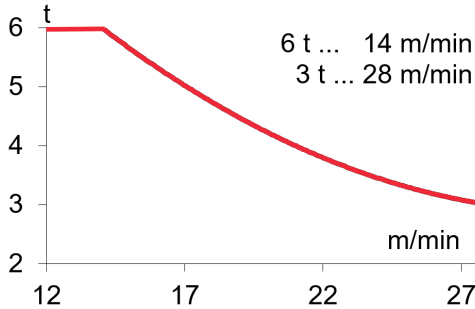
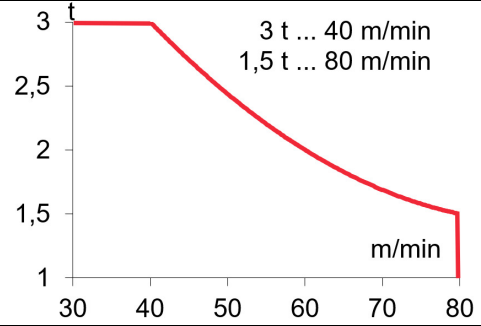
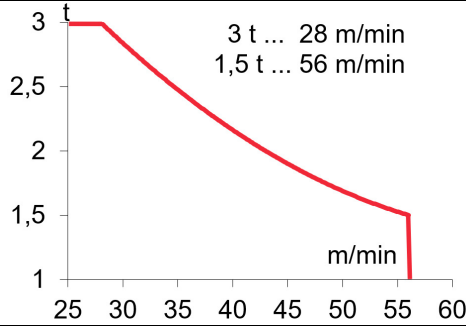


SR H ≤ 240 m
 DR H ≤ 120 m



EC2556VF
18,4 kW

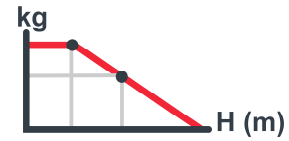
*** EC3380VF**
24,2 kW



H ≤ SR 452 m
DR 226 m



1181 m



OG1108VF 2 x 4 kW	EPH2020VF 18,5 kW	TG2020VF 4 x 7,3 kW	TH1506 11 kW
0...0,8 r/min sl/min	2 min	0...20 m/min	0,6 m/min

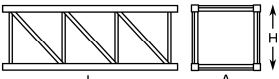
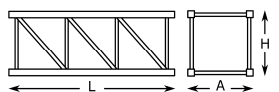
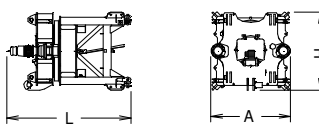
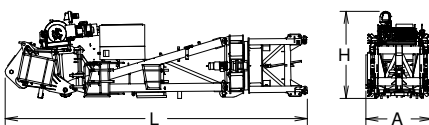
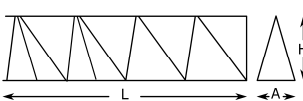
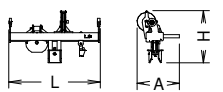
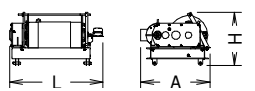
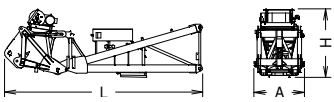
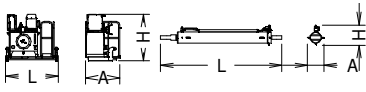
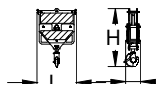
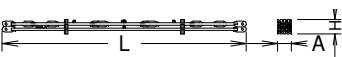
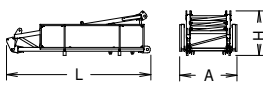
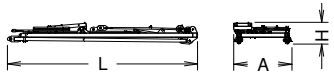
⚡ 3~ 400V 50Hz
480V 60Hz

KVA	
EC2556VF	49
EC3380VF	55



FEM 1001



		L (m)	A (m)	H (m)	P/W(kg)	
Torre inferior / Lower tower Tour inférieure / Unterer Turm Нижняя башня / البرج السفلي	T1-6-150		6,175	2,190	2,190	3535
Torre / Tower Tour / Turm / Башня / برج	T6-150 TD6-150 T3-150 T12-150		6,175 6,175 3,265 12,000	1,870 1,870 1,870 1,870	1,870 1,870 1,870 1,870	2760 2930 1550 5180
Torre asiento pista + base punta de torre + orientación / Slewing table + tower head base + slewing mechanism Tour pivot + base du porte-flèche + mécanisme d'orientation / Turmsitz + Turmspitzenbasis + Ausrichtung / Сиденье площадки + основание верхней секции башни + поворотный механизм / برج وحدة الدوارن + قاعدة رأس البرج + آلية الدوران			3,240	2,030	2,030	5500
Conjunto asiento pista, punta de torre, orientación y elevación / Slewing table assembly, tower head, slewing and hoisting mechanism Groupe pivot + porte-flèche + mécanisme d'orientation + de levage Gruppe Turmsitz + Turmspitzenbasis + Ausrichtung + Hebewerk / Сиденье площадки + верхняя секция башни + поворотный механизм + подъемный механизм / مجموعة وحدة الدوارن + رأس البرج + آلية الدوران			9,710	2,100	2,510	12100
Tramo de pluma / Jib section Tronçon de flèche Auslegerabschnitt Секция стрелы أجزاء الذراع	1 2 3 4 5 6		10,265 10,165 10,160 10,160 5,270 5,636	1,355 1,215 1,215 1,205 1,205 1,230	1,485 1,485 1,465 1,465 1,465 1,580	1265 970 836 745 370 435
Punta de pluma / Jib end Pointe de flèche / Auslegerspitze Конец стрелы / مقدمة الذراع			1,185	0,550	0,685	112
Mecanismo elevación carga / Hoisting mechanism Mécanisme de levage / Lasthubmechanismus подъемный механизм / آلية الرفع			1,430	1,060	0,800	810
Punta de torre + Elevación carga / Tower head + hoisting mechanism Porte-flèche + mécanisme de levage / Turmspitze + Lasthub / Верхняя секция башни + подъемный механизм / رأس البرج + آلية الرفع			7,200	1,850	2,485	6600
Elevación pluma con plataforma / Luffing mech + platform Relevage de flèche + plateforme / Lasthubmechanismus + Plattformen / Подъем стрелы + Платформа / رافع الذراع + كابينة			1,685 3,865	1,100 0,520	1,465 0,650	740 1750
Polipasto / Hook assembly Palan / Flaschenzug / Полиспаст / بكرة			0,835	0,235	1,175	220
Tirante sostén pluma / Jib support tie Tirant de fleche / Haltestange Ausleger Растяжка поддержки / مشد دعامة الذراع			6,305	0,360	0,370	1200
Contrapluma con plataformas / Counterjib with platforms Contre-flèche avec plateformes Gegenausleger+Plattformen / Противовесная консоль с платформами / الذراع المقابل مع المنصة			5,260	2,100	1,580	2460
Parte superior / Top part / Partie supérieur / Oberteil			5,740	1,760	0,680	770

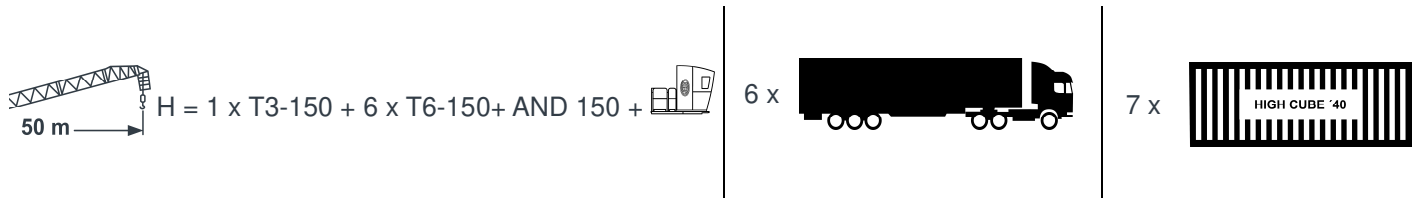
LISTA DE EMBARQUE / PACKING LIST
 LISTE DE COLISAGE / KOLLI LISTE / СПИСОК ПОСТАВКИ / قائمة التحميل

J168HPA

		L (m)	A (m)	H (m)	P/W(kg)
Plataforma y cabina / Platform and cabin Plateforme et cabine / Plattform + Führerstand Платформа и кабина / منصة وكابينة		4,150	2,100	2,500	1200
Contrapeso / Counterweight / Contrepoids Gegengewicht / Противовес / اوزان معاكسة		1,486 1,486 1,486	0,600 0,600 0,600	2,125 1,750 0,905	4100 3500 1650
Lastre / Ballast / Lest / Ballast / Балласт / ثقل		3,800	0,580	1,500	6000
Estructura torre de montaje / Jacking cage structure Structure de tour de montage / Konstruktion des Montageturms / Структура монтажной башни هيكل برج التركيب		10,320	2,420	2,310	3500

TRANSPORTE / TRANSPORT / TRANSPORT / TRANSPORT / ТРАНСПОРТИРОВКА / نقل

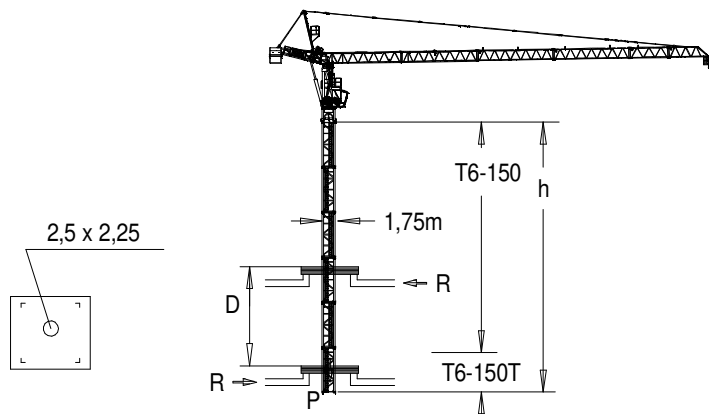
J168HPA



TREPADO / CLIMBING / TÉLESCOPAGE / KLETTERSYSTEM / ЛЕСТНИЦА / التسلق

J168HPA

Dmin ■



h_{max}:
T6150T + 5 x T6-150

	▶	■
h (m)	35	
D (m)	13 - 16	
P (KN)	800	740
R _{max} (KN)	151	330

T6-150T: 161.32.500

Trepado interno / Internal climbing / Télescopage / Inneres klettersystem / Внутренняя лестница / التسلق الداخلي

FEM 1001



29/11/2024

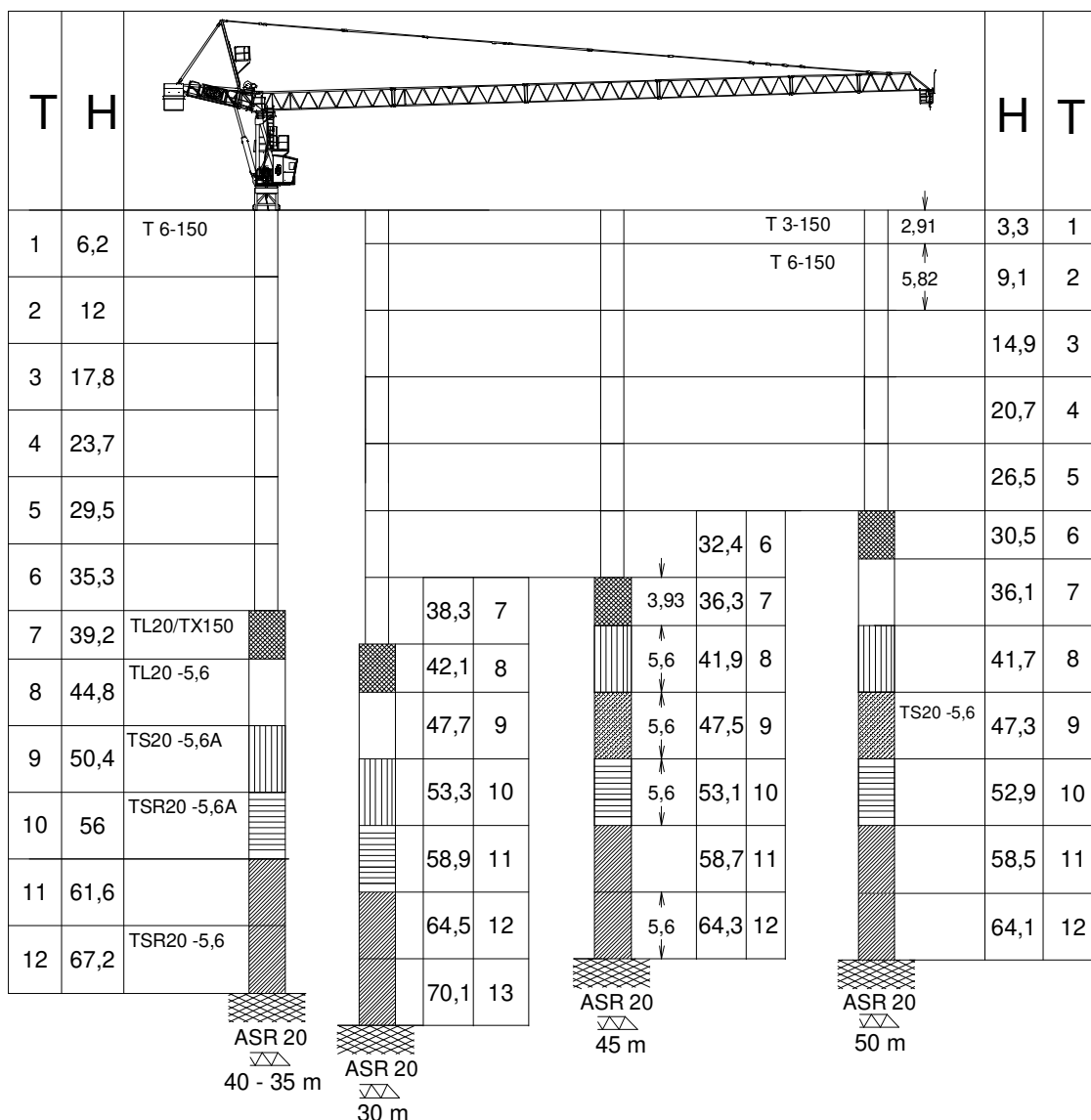
Reservado el derecho a modificaciones sin previo aviso. Declinamos toda responsabilidad derivada de la información proporcionada / Subject to modification, without prior notice. This information is supplied without liability. L'entreprise se réserve le droit de procéder à des modifications sans préavis. Nous déclinons toute responsabilité quant aux informations fournies / Das Recht auf Änderungen ohne vorherige Ankündigung bleibt vorbehalten. Wir übernehmen keine Gewähr für die gemachten Angaben / Мы оставляем за собой право на внесение изменений без предварительного уведомления. Мы снимаем с себя любую ответственность отношении предоставленной информации / حقوق التغيير محفوظة دون إشعار مسبق. دون أننى مسؤوليية عن المعلومات المقدمة.

COMPOSICIONES DE TORRE / TOWER COMPOSITIONS

COMPOSITIONS DE LA TOUR / TURMZUSAMMENSETZUNGEN / КОНСТРУКЦИЯ БАШНИ / برج مكونات

J168HPA

Dmin ■



T : Torre / Tower / Tour / Turm / Башни / أبراج
H : Altura / Height / Hauteur / Höhe / Высота / ارتفاع

T3-150.....	161.32.000	TL20-5,6.....	204.31.400	TSR20-5,6A.....	206.31.300
T6-150.....	161.31.000	TS20-5,6A.....	204.31.500	TSR20-5,6.....	206.31.000
TL20/TX-150.....	161.36.000	TS20-5,6.....	204.31.200	ASR 20.....	160.21.200

■ Otras configuraciones de torre / Other tower configuration / Autres configurations / Andere turmkonfigurationen / Прочие конфигурации / مكونات أخرى

🚧 Viento fuera de servicio / Out of service wind / Vitesse du vent hors service / Wind außer betrieb / Ветровая нагрузка в покое / الريح خارج الخدمة

📄 Consultar / Consult / Nous consulter / Anfragen / Консультируйтесь / الرجوع إلى

▶ En servicio / In service / En service / In betrieb / В работе / في الخدمة

■ Fuera de servicio / Out of service / Hors service / Außer betrieb / В покое / خارج الخدمة

★ Opcional / Optional / En option / Optional / Опция / اختياري



Ctra./ Rd. Madrid – Irún - Km. 415 - 20213 IDIAZABAL (Gipuzkoa) - ESPAÑA / SPAIN
P.O. Box, 23 - 20.200 - BEASAIN - E-mail: jaso@jaso.com
Tel. +34 943 - 18 70 00 • Fax. +34 943 - 18 70 20
www.jaso.com

29/11/2024

🚧 FEM 1001

DELEGACIÓN / DEALER

Reservado el derecho a modificaciones sin previo aviso. Declinamos toda responsabilidad derivada de la información proporcionada / Subject to modification, without prior notice. This information is supplied without liability / L'entreprise se réserve le droit de procéder à des modifications sans préavis. Nous déclinons toute responsabilité quant aux informations fournies / Das Recht auf Änderungen ohne vorherige Ankündigung bleibt vorbehalten. Wir übernehmen keine Gewähr für die gemachten Angaben / Мы оставляем за собой право на внесение изменений без предварительного уведомления. Мы снимаем с себя любую ответственность в отношении предоставленной информации / حقوق التغيير محفوظة دون إشعار مسبق. دون إشراف مسبق عن المعلومات المقدمة