



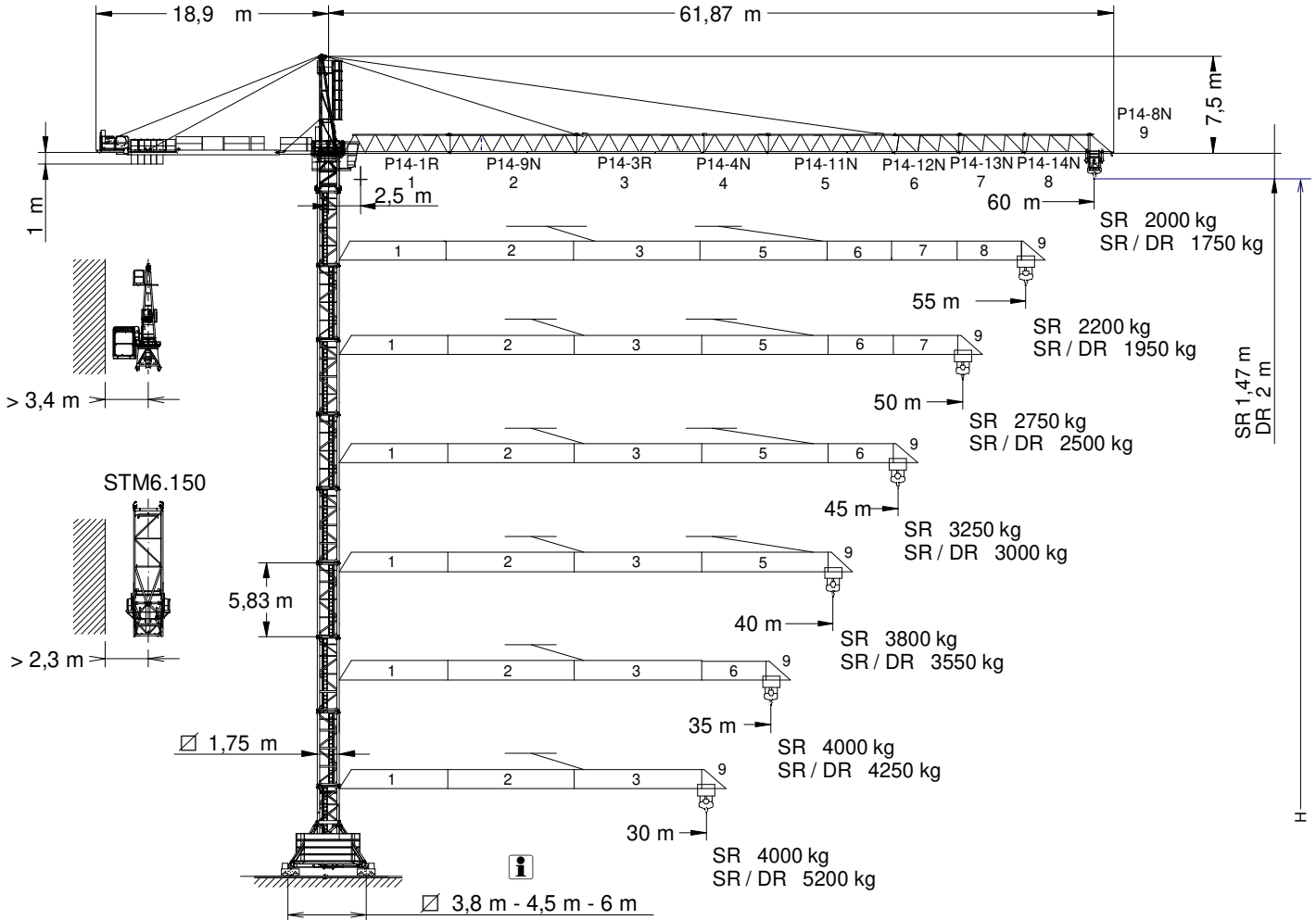
J145.A

UNE 58-101
FEM 1001

GRUA TORRE / TOWER CRANE
GRUE A TOUR / TURMDREHKRAN / БАШЕННЫЙ КРАН / رافعة برجية

FEM 1001

UNE-EN-ISO 9001



HDR= HSR-0,53

H= **Altura máxima bajo gancho sin arriostrar (m).** / **Maximum height under hook without fastening (m).** / **Hauteur maximale sous crochet sans ancrage (m).**
Max. Hakenhöhe ohne Verstreben (m). / Максимальная высота под крюком без крепления (m). / (m) أقصى ارتفاع تحت الخطاف بدون ربط

P14-1R.....	145.40.500
P14-2N.....	145.41.500
P14-3R.....	145.42.700
P14-4N.....	145.43.000
P14-11N.....	141.43.500

P14-12N	141.44.500
P14-13N	141.45.500
P14-14N	141.46.500
P14-8N	145.47.500

T3-150	161.32.000
T6-150	161.31.000
TD6-150	161.31.700
TM6-150	161.35.000
T12-150	161.31.500

CUSTOMIZE YOUR CRANE

OPTIMUS
line



OPTI Cube



TC Diagnosis SYSTEM



CLIMBING Solution



SAFETY Pack



Customization



ECO Mode



COMFORT Cabin



HIGH POWER Motors



JL25 Tower Crane Elevator

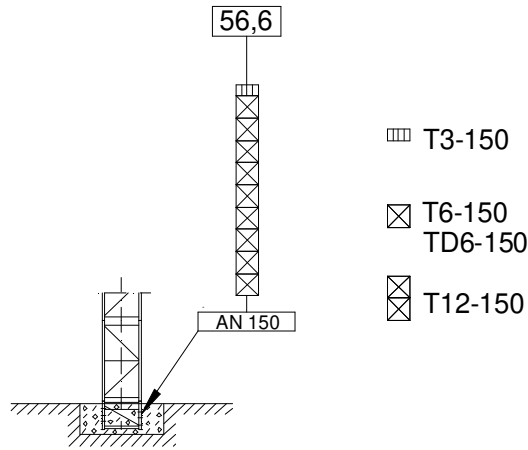


BE SMART keep control

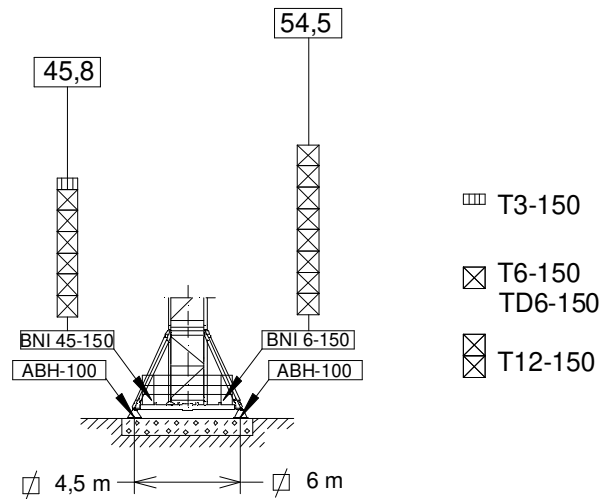


Reservado el derecho a modificaciones sin previo aviso. Declinamos toda responsabilidad derivada de la información proporcionada / Subject to modification, without prior notice. This information is supplied without liability / L'entreprise se réserve le droit de procéder à des modifications sans préavis. Nous déclinons toute responsabilité quant aux informations fournies / Das Recht auf Änderungen ohne vorherige Ankündigung bleibt vorbehalten. Wir übernehmen keine Gewähr für die gemachten Angaben / Мы оставляем за собой право на внесение изменений без предварительного уведомления. Мы снимаем с себя любую ответственность в отношении предоставленной информации / حقوق التغيير محفوظة دون إشعار مسبق. بدون أدنى مسؤولية عن المعلومات المقدمة

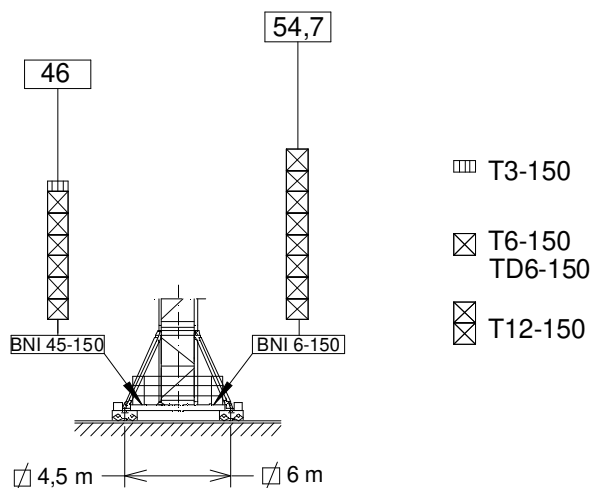
(H_{SR}) ESTACIONARIA 1 / STATIONARY 1 / STATIONAIRE 1 / STATIONÄR 1 / СТАЦИОНАРНОЕ СОСТОЯНИЕ / ثابتة



(H_{SR}) ESTACIONARIA 3 / STATIONARY 3 / STATIONAIRE 3 / STATIONÄR 3 / СТАЦИОНАРНОЕ СОСТОЯНИЕ / ثابتة



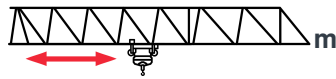
(H_{SR}) TRASLACIÓN / TRAVELLING / TRASLATION / FORTBEWEGUNG / ПЕРЕМЕЩЕНИЕ / متحركة




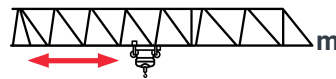
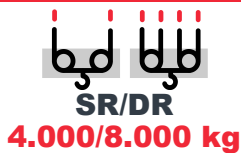
BNI 45-150.....	161.20.500
BNI 6-150	161.20.000


ABH 100.....	201.23.000
--------------	------------

AN 150	161.21.000
--------------	------------



	4.000 kg @ ... (m)	30	35	40	45	50	55	60
60	32,7	3980	3695	3175	2770	2445	2180	2000
55	32,76	4000	3715	3195	2790	2465	2200	—
50	35,96	4000	4000	3550	3105	2750	—	—
45	37,42	4000	4000	3715	3250	—	—	—
40	38,20	4000	4000	3800	—	—	—	—
35	35,0	4000	4000	—	—	—	—	—
30	30,0	4000	—	—	—	—	—	—



	4.000 kg / 8.000 kg @ ... (m)	20	25	30	35	40	45	50	55	60
60	30,6 / 16,4	$\frac{4000}{6450}$	$\frac{4000}{5030}$	$\frac{4000}{4090}$	3410	2905	2510	2200	1940	1750
55	30,62 / 16,42	$\frac{4000}{6460}$	$\frac{4000}{5040}$	$\frac{4000}{4100}$	3420	2915	2520	2210	1950	—
50	33,78 / 18,12	$\frac{4000}{7190}$	$\frac{4000}{5625}$	$\frac{4000}{4580}$	3840	3280	2850	2500	—	—
45	35,27 / 18,92	$\frac{4000}{7530}$	$\frac{4000}{5900}$	$\frac{4000}{4810}$	$\frac{4000}{4035}$	3450	3000	—	—	—
40	36,11 / 19,36	$\frac{4000}{7725}$	$\frac{4000}{6055}$	$\frac{4000}{4940}$	$\frac{4000}{4145}$	3550	—	—	—	—
35	35,0 / 19,78	$\frac{4000}{7905}$	$\frac{4000}{6200}$	$\frac{4000}{5060}$	$\frac{4000}{4250}$	—	—	—	—	—
30	30,0 / 20,26	$\frac{4000}{8000}$	$\frac{4000}{6365}$	$\frac{4000}{5200}$	—	—	—	—	—	—

Datos válidos para / Valid data for
Données valables pour / Gültige Daten für / Допустимые данные для / البيانات الصالحة لـ



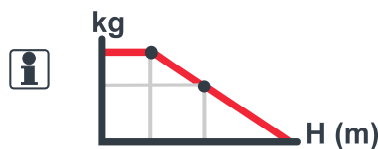
H ≤ 70 m



EC3366VF
24,3 kW

***EC60180VF**
45 kW

	<p>4 t ... 32 m/min 1,7 t ... 66 m/min</p>	<p>4 t ... 58 m/min 0,6 t ... 177 m/min</p>
	<p>8 t ... 16 m/min 3,4 t ... 33 m/min</p>	<p>8 t ... 29 m/min 1,2 t ... 88 m/min</p>
	<p>H ≤ SR 208 m DR 104 m</p> <p>584 m</p>	<p>H ≤ SR 352 m DR 176 m</p> <p>967 m</p>



<p>OG1508VF 2 x 5,5 kW</p>	<p>TC465VF 3 kW</p>	<p>TG2020VF 2 x 7,3 kW</p>	<p>TH1506 11 kW</p>
<p>0...0,8 r/min sl/min</p>	<p>0...15 15...32 32...65 m/min</p>	<p>0...20 m/min</p>	<p>1 m/min</p>

3~ 400V 50Hz
480V 60Hz

KVA			
EC3366VF	31	38	45
EC60180VF	43	56	69

LASTRES INFERIORES / LOWER BALLASTS

LESTS INFÉRIEURS / UNTERER BALLAST / НИЖНИЙ БАЛЛАСТ / ثقل

J145.A

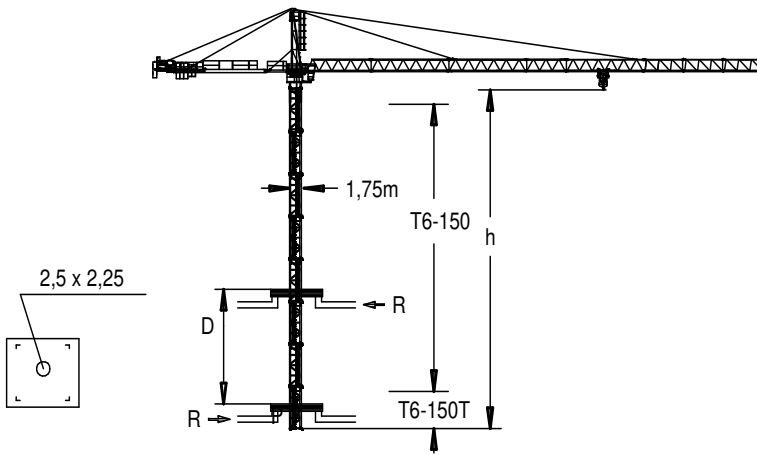
BNI 45-150	H (m)	19,6	31,2	40	46
	P (t)	48	60	72	96
BNI 6-150	H (m)	42,8	48,7	54,7	
	P (t)	48	72	96	

H: Altura bajo gancho / Height under hook / Hauteur maximale sous crochet / Höhe unter dem Haken / Высота под крюком / الارتفاع أسفل الخطاف

Para alturas intermedias tomar el lastre correspondiente a la altura superior / For intermediate heights take the ballast corresponding to the higher height / Pour les hauteurs intermédiaires, opter pour le lest correspondant à la hauteur immédiatement supérieure / Für Zwischenhöhen den entsprechenden Ballast auf für die höhere Höhe wählen / Для промежуточных высот возьмите балласт, соответствующий большей высоте / للارتفاعات البينية يرجى استخدام الثقل العائد لارتفاع الأعلى.

TREPADO / CLIMBING / TÉLESCOPAGE / KLETTERSYSTEM / ЛЕСТНИЦА / التسلق

J145.A

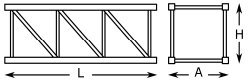
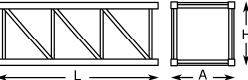
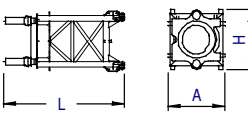
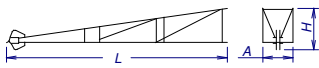
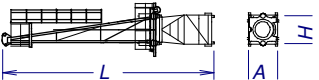
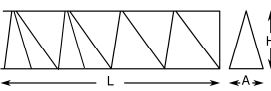
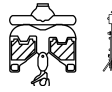
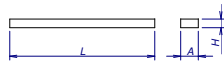
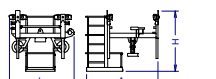
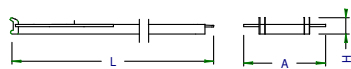
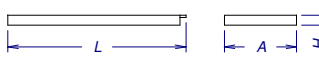
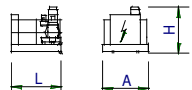
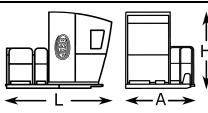
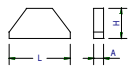
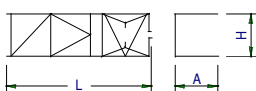


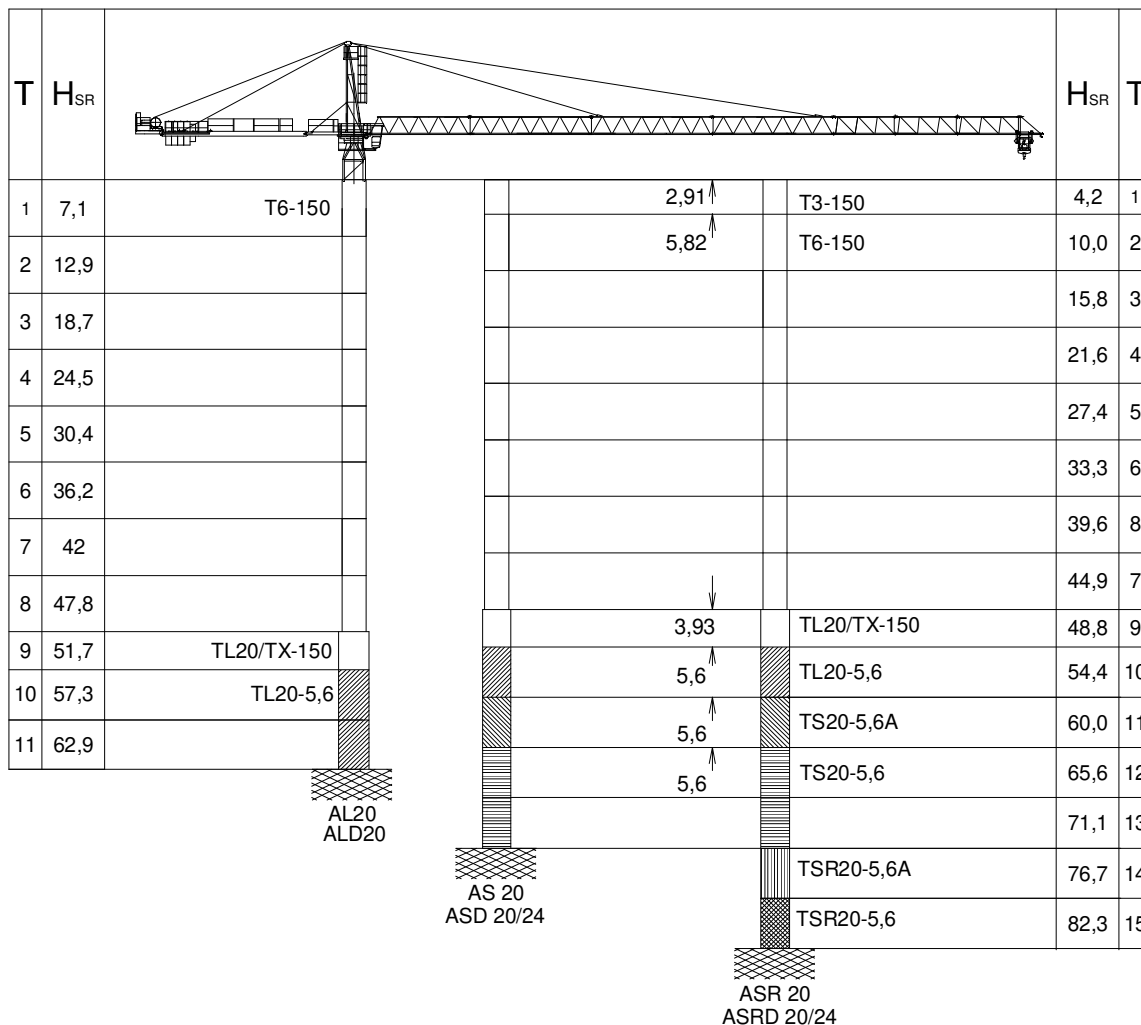
h_{max} :
T6-150T + 7 x T6-150

	▶	■
h (m)	47,8	
D (m)	10,1 – 20	
P (KN)	675	595
R _{max} (KN)	166	275

T6-150T = 161.32.500

i Trepado interno / Internal climbing / Télescopage / Inneres klettersystem / Внутренняя лестница / التسلق الداخلي

		L (m)	A (m)	H (m)	P/W (kg)	
Torre inferior / Lower tower Tour inférieure / Unterer Turm Нижняя башня / البرج السفلي	T16-150		6,175	2,190	2,190	3.535
Torre / Tower Tour / Turm / Башня / برج	T6-150 TD6-150 T3-150 T12-150		6,175 6,175 3,265 12,00	1,870 1,870 1,870 1,870	1,870 1,870 1,870 1,870	2.760 2.930 1.550 5.180
Torre asiento pista + punta de torre + orientación Slewing table + tower head + slewing mechanism Tour pivot + porte-flèche + mécanisme d'orientation Turmsitz + Turmspitze + Ausrichtung / Сиденье площадки + верхней секции башни + поворотный механизм / برج وحدة الدوارن + رأس البرج + آلية الدوران			4,530	2,100	2,035	5227
Punta de torre / Tower head / Porte-flèche Turmspitze / верхняя секция башни / رأس البرج			7,661	1,225	1,525	1410
Conjunto asiento pista, punta de torre, orientación Slewing table assembl +, tower head + slewing Groupe pivot + porte-flèche + mécanisme d'orientation Gruppe Turmsitz + Turmspitze + Ausrichtung Сиденье площадки + верхняя секция башни + поворотный механизм مجموعة وحدة الدوارن + رأس البرج + آلية الدوران			11,00	2,100	2,035	7600
Tramo de pluma Jib section Tronçon de flèche Auslegerabschnitt Секция стрелы أجزاء الذراع	P14-1R (1) P14-2N (2) P14-3R (3) P14-4N (4) P14-11N (5) P14-12N (6) P14-13N (7) P14-14N (8) P14-8N (9)		8,665 10,160 10,160 5,270 10,145 5,255 5,255 5,250 2,095	1,366 1,226 1,226 1,226 1,226 1,226 1,226 1,226 1,366	1,698 1,630 1,630 1,630 1,608 1,535 1,535 1,530 1,740	1030 1150 1130 495 780 355 305 270 195
Polipasto / Hook assembly Palan / Flaschenzug Полиспаст / بكرة	SR DR		0,990 1,040	0,303 0,337	1,067 1,718	192 347
Tirante sostén pluma / Jib support tie Tirant de fleche / Haltestange Ausleger Растяжка поддержки стрелы / مشد دعامة	Largo / Long Corto / Short		5,300 4,900	0,700 0,445	1,750 1,750	1030 443
Carro / Trolley Chariot / Laufkatze Грузовая тележка / عرب	SR DR		1,584 1,320	2,400 2,366	1,541 1,541	260 350
Contrapluma con plataformas / Counterjib with platforms Contre-flèche avec plateformes Gegenausleger+Plattformen Противовесная консоль с платформами / الذراع المقابل مع المنصة			11,810	2,984	0,500	2500
Prolongación contrapluma con plataforma Counterjib extension with platform / Prolongement contre-flèche avec plateforme / Verlängerung gegenausleger mit platform / Удлинение противовесной консоли с платформой / امتداد الذراع المعاكس مع الممرات			2,750	2,300	0,500	815
Soporte y elevación / Support and hoisting Support et levage / Bstützung + Hebewerk / Опора и подъем / دعم ورفع	EC3366VF EC60180VF		1,520 2,515	1,235 1,505	0,790 0,965	815 1825
Plataforma y cabina / Platform and cabin Plateforme et cabine / Plattform + Führerstand Платформа и кабина / منصة وكابينة			3,760	2,050	2,400	1280
Lastre / Ballast / Lest / Ballast / Балласт / ثقل			3,800	0,580	1,500	6000
Estructura torre de montaje / Jacking cage structure Structure de tour de montage / Konstruktion montageurm Структура монтажной башни هيكل برج التركيب نقل برج التركيب	TM 6-150		10,320	2,420	2,410	3500



T : Torre / Tower / Tour / Turm / Башни / أبراج
 H : Altura / Height / Hauteur / Höhe / Высота / ارتفاع

T3-150.....	161.32.000	TS20-5,6A.....	204.31.500	AL 20.....	153.21.800	ASD 20/24.....	160.21.080
T6-150.....	161.31.000	TS20-5,6.....	204.31.200	ALD 20.....	160.21.250	ASR 20.....	160.21.200
TL20/TX-150.....	161.36.000	TSR20-5,6A.....	206.31.300	AS 20.....	160.21.010	ASRD 20/24.....	156.21.000
TL20-5,6.....	204.31.400	TSR20-5,6.....	206.31.000				

Otras configuraciones de torre / Other tower configuration / Autres configurations / Andere turmkonfigurationen / Прочие конфигурации / مكونات أخرى

TRANSPORTE / TRANSPORT / TRANSPORT / TRANSPORT / ТРАНСПОРТИРОВКА / نقل **J145.A**

$H = 1 \times T3-150 + 1 \times T6-150 + 4 \times T12-150 + AN 150 +$



Viento fuera de servicio / Out of service wind / Vitesse du vent hors service / Wind außer betrieb / Ветровая нагрузка в покое / الريح خارج الخدمة

Consultar / Consult / Nous consulter / Anfragen / Консультируйтесь / الرجوع إلى

En servicio / In service / En service / In betrieb / В работе / في الخدمة

Fuera de servicio / Out of service / Hors service / Außer betrieb / В покое / خارج الخدمة

Opcional / Optional / En option / Optional / Опция / اختياري



Ctra./ Rd. Madrid – Irún - Km. 415 - 20213 IDIAZABAL (Gipuzkoa) - ESPAÑA / SPAIN
 P.O. Box, 23 - 20.200 - BEASAIN - E-mail: jaso@jaso.com
 Tel. +34 943 - 18 70 00 • Fax. +34 943 - 18 70 20
www.jaso.com

29/11/2024



FEM 1001

DELEGACIÓN / DEALER

Reservado el derecho a modificaciones sin previo aviso. Declinamos toda responsabilidad derivada de la información proporcionada / Subject to modification, without prior notice. This information is supplied without liability / L'entreprise se réserve le droit de procéder à des modifications sans préavis. Nous déclinons toute responsabilité quant aux informations fournies / Das Recht auf Änderungen ohne vorherige Ankündigung bleibt vorbehalten. Wir übernehmen keine Gewähr für die gemachten Angaben / Мы оставляем за собой право на внесение изменений без предварительного уведомления. Мы снимаем с себя любую ответственность в отношении предоставленной информации / حقوق التغيير محفوظة دون إشعار مسبق. دون أدنى مسؤولية عن المعلومات المقدمة