

GRUA TORRE / TOWER CRANE

GRUE A TOUR / TURMDREHKRAN

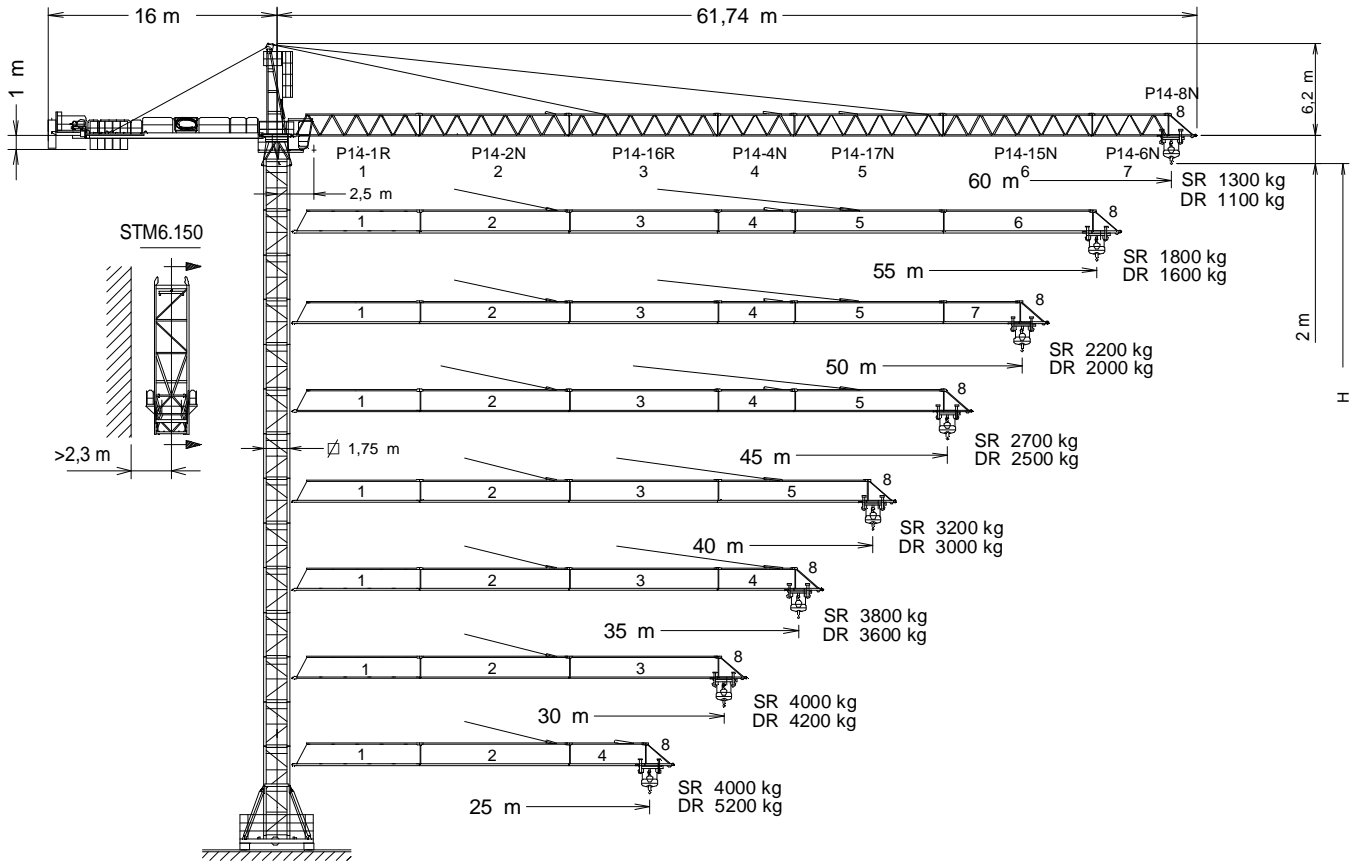
БАШЕННЫЙ КРАН / رافعة برجية

J115.8



EN 14439
C25

UNE-EN-ISO 9001

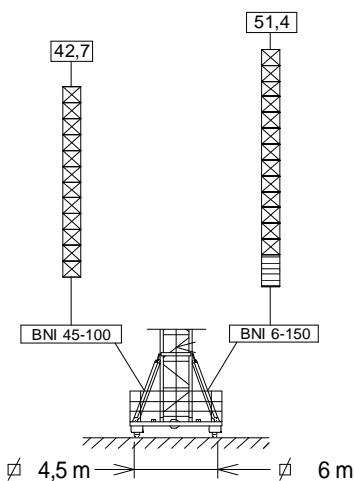


H =
 Altura máxima bajo gancho sin arriostrar (m).
 Maximum height under hook without fastening (m).
 Hauteur maximale sous crochet sans ancrage (m).
 Max. Hakenhöhe ohne Verstreben (m).
 Максимальная высота под крюком без крепления (m).
 أقصى ارتفاع تحت الخطاف دون ربط (m)

| | | | |
|------------|------------|---------|------------|
| T3-90 | 133.32.000 | ABH 100 | 201.23.000 |
| T6-90 | 133.31.000 | P14-1R | 145.40.500 |
| T6-150 | 161.31.000 | P14-2N | 145.41.500 |
| T6-150A | 161.31.300 | P14-16R | 145.42.800 |
| AN 90 | 133.21.000 | P14-4N | 145.43.000 |
| AN 150 | 161.21.000 | P14-17N | 145.44.500 |
| BNI 45-100 | 145.20.500 | P14-15N | 145.45.500 |
| BNI 6-150 | 161.20.700 | P14-6N | 145.45.000 |
| | | P14-8N | 145.47.500 |

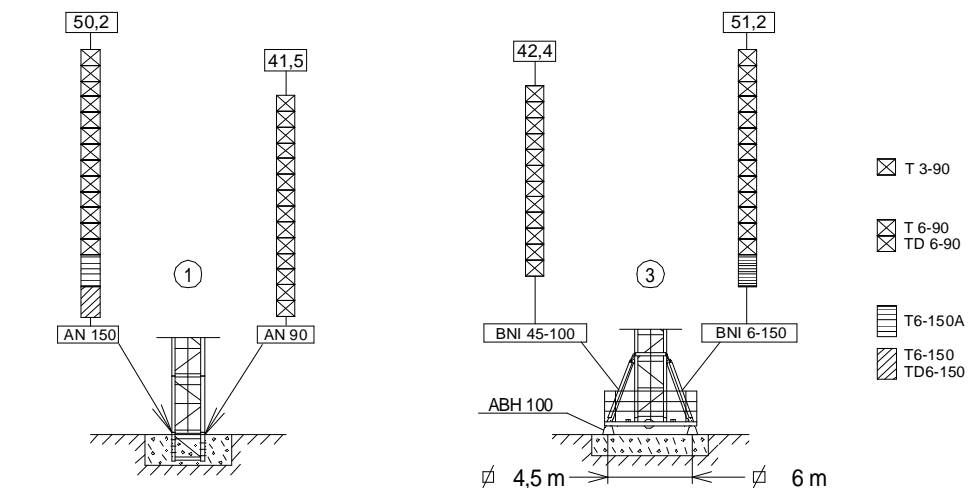
(H) TRASLACIÓN / TRAVELLING

TRASLATION / FORTBEWEGUNG / ПЕРЕМЕЩЕНИЕ / حركه



(H) ESTACIONARIA / STATIONARY

STATIONAIRE / STATIONÄR / СТАЦИОНАРНОЕ СОСТОЯНИЕ / ثابتة



Fecha / Date: 11/10/2022



Reservado el derecho a modificaciones sin previo aviso. Declinamos toda responsabilidad derivada de la información proporcionada / Subject to modification, without prior notice. This information is supplied without liability / L'entreprise se réserve le droit de procéder à des modifications sans préavis. Nous déclinons toute responsabilité quant aux informations fournies / Das Recht auf Änderungen ohne vorherige Ankündigung bleibt vorbehalten. Wir übernehmen keine Gewähr für die gemachten Angaben / Мы оставляем за собой право на внесение изменений без предварительного уведомления. Мы снимаем с себя любую ответственность в отношении предоставленной информации / حقوق التغيير محفوظة دون إشعار مسبق. دون أدنى مسؤولية عن المعلومات المقدمة.

FEM 1005 - C25

| Cargas máximas / Maximum loads / Charges maximales / Höchstlasten / Максимальные нагрузки / أقصى حمولة | | SR-4.000 kg | | | | | | | |
|--|-------------------|---|------|------|------|------|------|------|------|
| ST-SR (kg) | | Alcance del gancho [m] / Hook reach [m] Portée du crochet (m) / Reichweite des Hakens (m) / Радиус действия крюка (m) / مدى الخطاف | | | | | | | |
| [m] | 4000 kg @ ... (m) | 25 | 30 | 35 | 40 | 45 | 50 | 55 | 60 |
| 60 | 25,5 | 4000 | 3290 | 2720 | 2295 | 1960 | 1695 | 1480 | 1300 |
| 55 | 29,2 | 4000 | 3875 | 3220 | 2730 | 2350 | 2045 | 1800 | — |
| 50 | 30,8 | 4000 | 4000 | 3435 | 2920 | 2520 | 2200 | — | — |
| 45 | 32,5 | 4000 | 4000 | 3665 | 3120 | 2700 | — | — | — |
| 40 | 33,2 | 4000 | 4000 | 3755 | 3200 | — | — | — | — |
| 35 | 33,5 | 4000 | 4000 | 3800 | — | — | — | — | — |
| 30 | 30,0 | 4000 | 4000 | — | — | — | — | — | — |
| 25 | 25,0 | 4000 | — | — | — | — | — | — | — |

| Cargas máximas / Maximum loads / Charges maximales / Höchstlasten / Максимальные нагрузки / أقصى حمولة | | DR - 8.000 kg | | | | | | | | | |
|--|-------------------|---|------|------|------|------|------|------|------|------|------|
| ST-DR (kg) | | Alcance del gancho [m] / Hook reach [m] Portée du crochet (m) / Reichweite des Hakens (m) / Радиус действия крюка (m) / مدى الخطاف | | | | | | | | | |
| [m] | 8000 kg @ ... (m) | 15 | 20 | 25 | 30 | 35 | 40 | 45 | 50 | 55 | 60 |
| 60 | 13,7 | 7225 | 5180 | 3955 | 3140 | 2555 | 2120 | 1780 | 1505 | 1285 | 1100 |
| 55 | 15,6 | 8000 | 6045 | 4650 | 3715 | 3050 | 2550 | 2165 | 1850 | 1600 | — |
| 50 | 16,4 | 8000 | 6410 | 4940 | 3960 | 3260 | 2735 | 2325 | 2000 | — | — |
| 45 | 17,3 | 8000 | 6800 | 5250 | 4220 | 3480 | 2930 | 2500 | — | — | — |
| 40 | 17,6 | 8000 | 6940 | 5365 | 4310 | 3560 | 3000 | — | — | — | — |
| 35 | 17,8 | 8000 | 7005 | 5415 | 4355 | 3600 | — | — | — | — | — |
| 30 | 17,3 | 8000 | 6770 | 5225 | 4200 | — | — | — | — | — | — |
| 25 | 17,2 | 8000 | 6735 | 5200 | — | — | — | — | — | — | — |

CARACTERISTICAS DE MECANISMOS / MECHANISMS FEATURES

CARACTÉRISTIQUES DES MÉCANISMES / MERKMALE DER MECHANISMEN / ХАРАКТЕРИСТИКИ МЕХАНИЗМОВ / الخصائص الآلية

| *opcional *optional *en option *optional *опция *اختياري | | | | | | |
|---|---|---|--|---------------------------------------|---------------------------|-------------------------|
| | EC3360VF 24,3 kW | *EC60100VF 44,1 kW | OG1508VF 2x5,5 kW | TC465VF 3 kW | TG1125VF 2x4 kW | TH1210 9,2 kW |
| | | | 0...0,8 r/min sl/min | 0...15 15...32 32...65 m/min | 0...25 m/min | 1 m/min |
| | | | P_{TOTAL}(EC3360VF+ OG1508VF + TC465VF) = 38,3 kW P_{TOTAL}(EC60100VF+ OG1508VF + TC465VF) = 58,1 kW 400V 50Hz | | | |
| | $H \leq \begin{matrix} SR & 322 \text{ m} \\ DR & 161 \text{ m} \end{matrix}$ | $H \leq \begin{matrix} SR & 534 \text{ m} \\ DR & 267 \text{ m} \end{matrix}$ | | | | |
| | 844 m | 1384 m | | | | |

Fecha / Date: 11/10/2022

FEM 1005 - C25

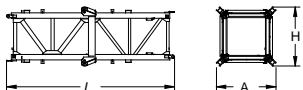
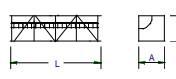
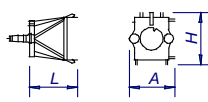
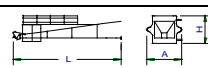
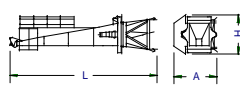


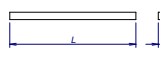
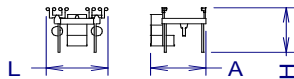
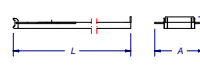
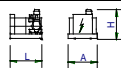
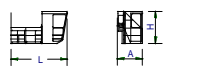
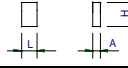
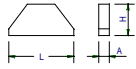
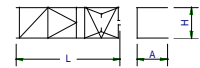


Reservado el derecho a modificaciones sin previo aviso. Declinamos toda responsabilidad derivada de la información proporcionada / Subject to modification, without prior notice. This information is supplied without liability / L'entreprise se réserve le droit de procéder à des modifications sans préavis. Nous déclinons toute responsabilité quant aux informations fournies / Das Recht auf Änderungen ohne vorherige Ankündigung bleibt vorbehalten. Wir übernehmen keine Gewähr für die gemachten Angaben / Мы оставляем за собой право на внесение изменений без предварительного уведомления. Мы снимаем с себя любую ответственность в отношении предоставленной информации / حقوق التغيير محفوظة دون إشعار مسبق. دون أدنى مسؤولية عن المعلومات المقدمة

LISTA DE EMBARQUE / PACKING LIST /

J115.8

LISTE DE COLISAGE / KOLLI LISTE / СПИСОК ПОСТАВКИ / قائمة التحميل

| DENOMINACIÓN / DENOMINATION / DÉSIGNATION / BEZEICHNUNG / НАЗВАНИЕ / اسم | | L [m] | A [m] | H [m] | P / W [kg] | |
|---|---|--|--|--|--|---|
| Torre inferior / Lower tower Tour inférieure / Unterer Turm Нижняя башня / البرج السفلي | T16-90 T16-150 |  | 6,146 6,175 | 2,085 2,190 | 2,085 2,190 | 2500 3535 |
| Torre / Tower Tour / Turm / Башня / برج | T3-90 T6-90 T6-150A T6-150 |  | 3,190 6,140 6,175 6,175 | 1,818 1,818 1,870 1,870 | 1,818 1,818 1,870 1,870 | 1200 2250 2760 2760 |
| Torre asiento pista + base punta de torre + orientación Slewing table + tower head base + slewing mechanism Tour pivot + base du porte-flèche + mécanisme d'orientation Turmsitz + Turmspitzenbasis + Ausrichtung Сиденье площадки + основание верхней секции башни + поворотный механизм رج وحدة الدوران + قاعدة رأس البرج + آلية الدوران | |  | 3,390 | 2,060 | 2,150 | 3700 |
| Punta de torre / Tower head Porte-flèche / Turmspitze / верхняя секция башни / رأس البرج | |  | 6,090 | 1,915 | 1,930 | 1700 |
| Conjunto asiento pista, punta de torre, orientación y elevación Slewing table assembly, tower head, slewing and hoisting mechanism Groupe pivot + porte-flèche + mécanisme d'orientation + de levage Gruppe Turmsitz + Turmspitze+ Ausrichtung + Hebewerk Сиденье площадки + верхняя секция башни + поворотный механизм + подъемный механизм مجموعة وحدة الدوران + رأس البرج + آلية الدوران + آلية الرفع | |  | 8,370 | 2,615 | 2,720 | 5400 |
| Tramo de pluma Jib section Tronçon de flèche Auslegerabschnitt Секция стрелы أجزاء الذراع | P14-1R (1) P14-2N (2) P14-16R (3) P14-4N (4) P14-17N (5) P14-15N (6) P14-6N (7) P14-8N (8) |  | 8,665 10,160 10,160 5,270 10,160 10,160 5,270 2,095 | 1,366 1,226 1,226 1,226 1,226 1,226 1,226 1,366 | 1,698 1,630 1,630 1,630 1,630 1,550 1,545 1,740 | 1030 1150 1140 495 695 695 323 195 |
| Polipasto / Hook assembly / Palan / Flaschenzug / Полуснаст / كرة | SR/DR |  | 1,420 | 0,500 | 1,000 | 400 |
| Tirante sostén pluma / Jib support tie Tirant de fleche / Haltestange Ausleger Растяжка поддержки стрелы مشد دعامة الذراع | Largo / Long Corto / Short |  | 5,30 4,90 | 0,70 0,445 | 1,750 1,750 | 650 450 |
| Carro / Trolley / Chariot / Laufkatze / Грузовая тележка / عربة | SR/DR |  | 2,005 | 1,665 | 1,525 | 390 |
| Contrapluma con plataformas / Counterjib with platforms Contre-flèche avec plateformes / Gegenausleger+Plattformen الذراع المقال مع المنصة / Противовесная консоль с платформами | |  | 11,950 | 1,490 | 0,709 | 2495 |
| Soporte y elevación / Support and hoisting Support et levage / Abstützung + Hebewerk / Опора и подъем / دعم ورفع | EC3360VF EC60100VF |  | 2,655 2,655 | 2,315 2,315 | 1,750 1,750 | 2160 2625 |
| Plataforma y cabina / Platform and cabin / Plateforme et cabine Plattform + Führerstand / Платформа и кабина / منصة وكابينة | |  | 3,760 | 2,050 | 2,400 | 1280 |
| Contrapeso / Counterweight / Contreponds Gegengewicht / Противовес / اوزان معاكسة | Grande / Big / Grand / Groß / Большой / كبير Pequeño / Small / Petit / Klein / Малый / صغير |  | 1,080 1,080 | 0,500 0,500 | 2,025 1,305 | 2360 1500 |
| Lastre / Ballast / Lest / Ballast / Балласт / ثقل | |  | 3,800 | 0,580 | 1,500 | 6000 |
| Estructura torre de montaje / Jacking cage structure Structure de tour de montage / Konstruktion des montageturms / Структура монтажной башни | TM 6-150 |  | 10,320 | 2,420 | 2,310 | 3500 |

LASTRES INFERIORES / LOWER BALLASTS / LESTS INFÉRIEURS / UNTERER BALLAST / НИЖНИЙ БАЛЛАСТ / ثقل

J115.8

| | | | | | |
|------------|-------|------|------|------|------|
| BNI 45-100 | H (m) | 19,2 | 31 | 36,9 | 42,7 |
| | P (t) | 36 | 48 | 60 | 72 |
| BNI 6-150 | H (m) | 25 | 36,8 | 42,7 | 51,4 |
| | P (t) | 36 | 48 | 60 | 96 |

H: Altura bajo gancho / Height under hook / Hauteur maximale sous crochet / Höhe unter dem Haken / Высота под крюком / الارتفاع أسفل الخطاف
 Para alturas intermedias tomar el lastre correspondiente a la altura superior / For intermediate heights take the ballast corresponding to the higher height / Pour les hauteurs intermédiaires, opter pour le lest correspondant à la hauteur immédiatement supérieure / Für Zwischenhöhen den entsprechenden Ballast auf für die höhere Höhe wählen / Для промежуточных высот возьмите балласт, соответствующий большей высоте / للارتفاعات البينية يرجى استخدام الثقل للعائد للارتفاع الأعلى /



Fecha / Date: 11/10/2022

 **FEM 1005 - C25**

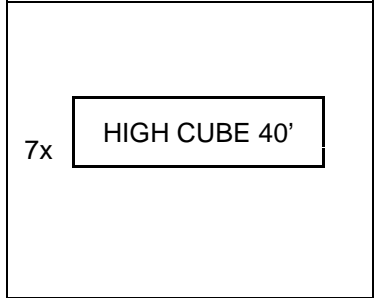
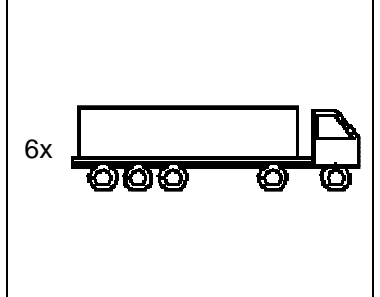
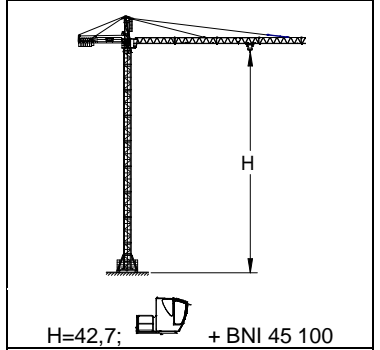
Reservado el derecho a modificaciones sin previo aviso. Declinamos toda responsabilidad derivada de la información proporcionada / Subject to modification, without prior notice. This information is supplied without liability / L'entreprise se réserve le droit de procéder à des modifications sans préavis. Nous déclinons toute responsabilité quant aux informations fournies / Das Recht auf Änderungen ohne vorherige Ankündigung bleibt vorbehalten. Wir übernehmen keine Gewähr für die gemachten Angaben / Мы оставляем за собой право на внесение изменений без предварительного уведомления. Мы снимаем с себя любую ответственность в отношении предоставленной информации / الحقوق التغيير محفوظة دون إشعار مسبق. دون أدنى مسؤولية عن المعلومات المقدمة /

| T | H | | | | | | | T | H | | | | |
|----|------|--|----------------------|--|------------|------|----|------|---|--------------------------|------------|----|------|
| 1 | 3,1 | | T 3-90 | | T 3-90 | 2,95 | 1 | 3,1 | | T 3-90 | 133.32.000 | 1 | 3,1 |
| 2 | 6,1 | | | | | ↑ | 2 | 6,1 | | | | 2 | 6,1 |
| 3 | 9 | | | | | | 3 | 9 | | | | 3 | 9 |
| 4 | 12 | | | | | | 4 | 12 | | | | 4 | 12 |
| 5 | 14,9 | | | | | | 5 | 14,9 | | | | 5 | 14,9 |
| 6 | 17,9 | | | | | | 6 | 17,9 | | | | 6 | 17,9 |
| 7 | 20,8 | | | | | | 7 | 20,8 | | | | 7 | 20,8 |
| 8 | 23,8 | | | | | | 8 | 23,8 | | | | 8 | 23,8 |
| 9 | 26,7 | | | | | | 9 | 26,7 | | | | 9 | 26,7 |
| 10 | 29,7 | | | | | | 10 | 29,7 | | | | 10 | 29,7 |
| 11 | 32,6 | | | | | | 11 | 32,6 | | | | 11 | 32,6 |
| 12 | 35,6 | | | | | | 12 | 35,6 | | | | 12 | 35,6 |
| 13 | 38,5 | | | | | | 13 | 38,5 | | | | 13 | 38,5 |
| 14 | 44,4 | | T6-150A | | T6-150A | 5,82 | 14 | 44,3 | | T6-150A | 161.31.300 | 14 | 44,3 |
| 15 | 50,2 | | T6-150 161.31.000 | | TL20/TX150 | 3,93 | 15 | 48,3 | | TL20/TX150 161.36.000 | | 15 | 48,3 |
| 16 | 54,1 | | AN 150 TL20/TX150 | | TL20-5,6 | 5,6 | 16 | 53,9 | | TL20-5,6 204.31.400 | | 16 | 53,9 |
| 17 | 59,7 | | AN 150 TL20-5,6 | | TS20-5,6A | 5,6 | 17 | 59,5 | | TS20-5,6A 204.31.500 | | 17 | 59,5 |
| | | | | | TS20-5,6 | 5,6 | 18 | 65,1 | | TS20-5,6 204.31.200 | | 18 | 65,1 |
| | | | | | | 5,6 | 19 | 70,7 | | TSR20-5,6A 206.31.300 | | 19 | 70,7 |
| | | | | | | 5,6 | 20 | 76,3 | | TSR20-5,6 206.31.000 | | 20 | 76,3 |

| | |
|------------|------------|
| AN 90 | 133.21.000 |
| AND 90 | 133.21.800 |
| AN 150 | 161.21.000 |
| AND 150 | 161.21.050 |
| AL 20 | 153.21.800 |
| ALD 20 | 160.21.250 |
| AS 20 | 160.21.010 |
| ASD 20/24 | 160.21.080 |
| ASR 20 | 160.21.200 |
| ASRD 20/24 | 156.21.000 |

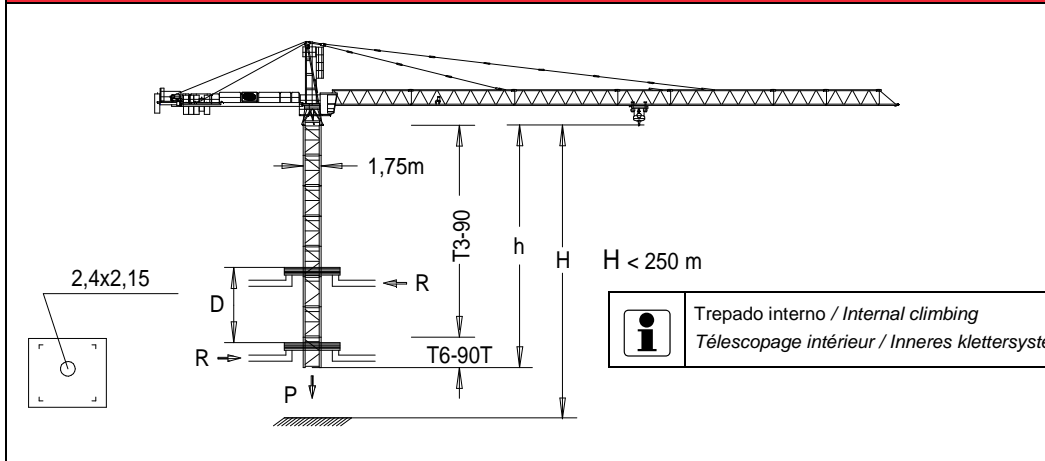
T: Torre / Tower / Tour / Turm / Башни / أبراج
H: Altura / Height / Hauteur / Höhe / Высота / ارتفاع

Transporte / Transport
Transport / Transport
تحويل / نقل



Otras configuraciones de torre / Other tower configuration
Autres configurations / Andere turmkonfigurationen / Прочие конфигурации / مكونات أخرى

TREPADO / CLIMBING / TÉLESCOPAGE / KLETTERSYSTEM / ЛЕСТНИЦА | التسليق



h_{max}: T6-90T + 11xT3-90

| | |
|-----------|-----------|
| h (m) | 39,1 |
| D (m) | 15,8 - 20 |
| P (KN) | 635 595 |
| Rmax (KN) | 99 200 |

T6-90T = 139.32.700

Trepado interno / Internal climbing
Télescopage intérieur / Inneres klettersystem / Внутренняя лестница / التسليق الداخلي

- ❌ Viento fuera de servicio / Out of service wind / Vitesse du vent hors service / Wind außer betrieb / Ветровая нагрузка в покое / الريح خارج الخدمة
- 📄 Consultar / Consult / Nous consulter / Anfragen / Консультируйтесь / الرجوع إلى
- ▶ En servicio / In service / En service / In betrieb / В работе / في الخدمة
- Fuera de servicio / Out of service / Hors service / Außer betrieb / В покое / خارج الخدمة



Ctra./Rd. Madrid - Irún Km. 415 - 20.213 IDIAZABAL [Gipuzkoa] ESPAÑA / SPAIN
P.O. Box, 23 - 20.200 BEASAIN - E-mail: jaso@jaso.com
Tel. +34 943 - 18 70 00 • Fax. +34 943 - 18 70 20
www.jaso.com

Fecha / Date: 11/10/2022

🚧 FEM 1005 - C25

DELEGACION / DEALER

Reservado el derecho a modificaciones sin previo aviso. Declinamos toda responsabilidad derivada de la información proporcionada / Subject to modification, without prior notice.
This information is supplied without liability / L'entreprise se réserve le droit de procéder à des modifications sans préavis. Nous déclinons toute responsabilité quant aux informations fournies / Das Recht auf Änderungen ohne vorherige Ankündigung bleibt vorbehalten. Wir übernehmen keine Gewähr für die gemachten Angaben / Мы оставляем за собой право на внесение изменений без предварительного уведомления. Мы снимаем с себя любую ответственность в отношении предоставленной информации

حقوق التغيير محفوظة دون إشعار مسبق. دون أدنى مسؤولية عن المعلومات المقدمة