

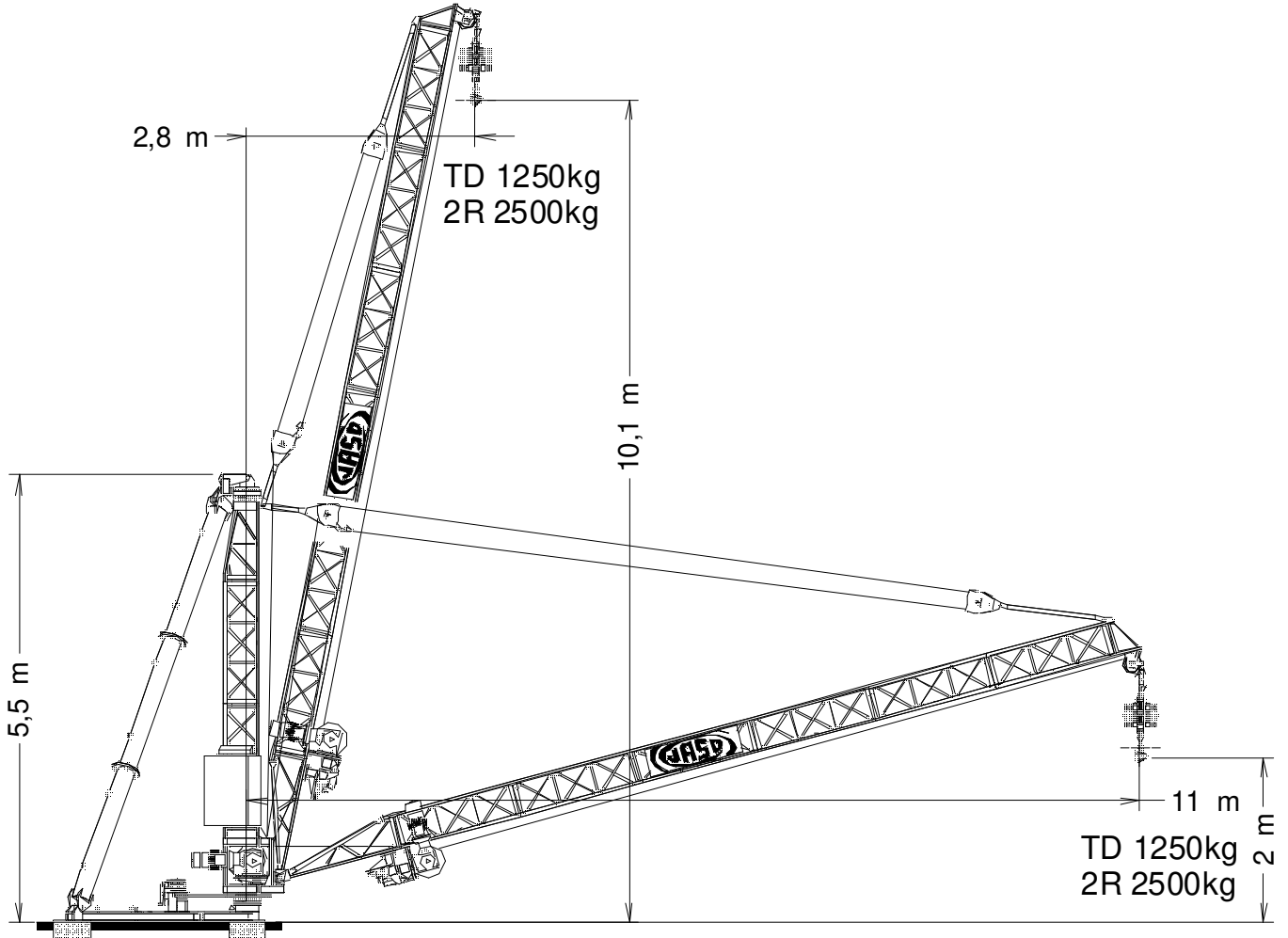


J1125.DC

FEM 1001

GRUA DERRICK / DERRICK CRANE

UNE-EN-ISO 9001



CUSTOMIZE YOUR CRANE

OPTIMUS
line



OPTI Cube



TC Diagnosis SYSTEM



SAFETY Pack



Customization

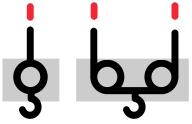


HIGH POWER Motors



29/11/2024

Reservado el derecho a modificaciones sin previo aviso. Declinamos toda responsabilidad derivada de la información proporcionada / Subject to modification, without prior notice. This information is supplied without liability / L'entreprise se réserve le droit de procéder à des modifications sans préavis. Nous déclinons toute responsabilité quant aux informations fournies / Das Recht auf Änderungen ohne vorherige Ankündigung bleibt vorbehalten. Wir übernehmen keine Gewähr für die gemachten Angaben / Мы оставляем за собой право на внесение изменений без предварительного уведомления. Мы снимаем с себя любую ответственность в отношении предоставленной информации / حقوق التغيير محفوظة دون إشعار مسبق. بدون أدنى مسؤولية عن المعلومات المقدمة



TD/2R




TD/2R 1.250 / 2.500 kg

CARACTERISTICAS DE MECANISMOS / MECHANISMS FEATURES
 CARACTÉRISTIQUES DES MÉCANISMES / MERKMALE DER MECHANISMEN
 ХАРАКТЕРИСТИКИ МЕХАНИЗМОВ / الخصائص الآلية






EC530VF
4 kW

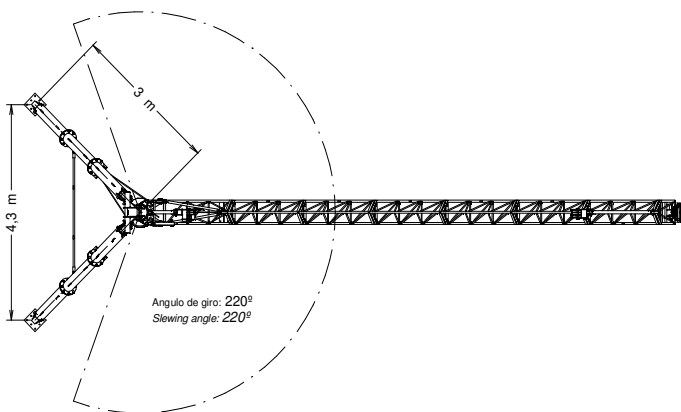
EP515
4 kW

| | | | |
|---|---------------|---|---------|
|  t m/min | 0,7 0...30 | 1,25 0...18 | 1,5 min |
|  t m/min | 1,5 0...15 | 2,5 0...9 | |
| H ≤ TD 402 m 2R 201 m | |  529 m | |

 3~ 400V 50Hz
480V 60Hz

| KVA |  |  |  |
|---------|---|---|---|
| EC530VF | 7 | 8 | 10 |

TRANSPORTE / TRANSPORT / TRANSPORT / TRANSPORT / ТРАНСПОРТИРОВКА / نقل



Transporte grúa completa / Transport of whole crane
 Transport de la grue complete / Transport kompletter Kran
 Транспортировка крана в сборе / نقل الرافعة كاملة

Caja marítima / Liftvan
 Cadre pour transport maritime
 Seefrachtkiste
 Контейнер для транспортировки морским транспортом
 حاوية بحرية



2900 x 2250 x 2210 mm – 400 kg
 Derrick – 3.300 kg

LISTA DE EMBARQUE / PACKING LIST

LISTE DE COLISAGE / KOLLI LISTE / СПИСОК ПОСТАВКИ / قائمة التحميل

J1125.DC

| | | L (m) | A (m) | H (m) | P/W (kg) | |
|---|--|-------|-------|-------|----------|----|
| Torre inferior + orientación / Lower tower + slewing Tour inférieure+ orientation Unterer Turm + Ausrichtung Нижняя башня + поворотный механизм البرج السفلي + آلية الدوران | | 1,005 | 0,49 | 0,76 | 150 | |
| Punta de torre / Tower head / Porte-flèche Turmspitze / верхняя секция башни / قاعدة رأس البرج | | 1,312 | 0,49 | 0,44 | 108 | |
| Tramo de pluma - Torre / Jib section - Tower / Tronçon de flèche - Tour / Auslegerabschnitt - Turm / Секция стрелы - Башня / أجزاء الذراع - برج | | 1,565 | 0,49 | 0,44 | 38 | |
| Tramo de pluma 1 / Jib section 1 / Tronçon de flèche 1 Auslegerabschnitt 1 / Секция стрелы 1 / أجزاء الذراع 1 | | 1,645 | 0,49 | 0,44 | 62 | |
| Punta de pluma / Jib end / Pointe de flèche / Конец стрелы / مقدمة الذراع | | 0,390 | 0,49 | 1,020 | 42 | |
| Base grúa / Crane base / Base de la grue / Auslegerspitze Основание крана / قاعدة الرافعة | | 1,300 | 0,875 | - | 72 | |
| Larguero inferior / Lower crossbar / Traverse inférieure Unterer Längsträger / Нижняя продольная балка / عارضة سفلية | | 2,380 | 0,320 | - | 78 | |
| Amarre puntales / Pillar fastening / Fixation des mâts / Strebenbefestigung / Крепление стоек / مثبت دعمة | | 0,906 | - | 0,498 | 81 | |
| Puntal / Pillar / Mât / Strebe / Стойка / دعمة | | 1 | 1,922 | 0,350 | - | 93 |
| | | 2 | 1,790 | 0,350 | - | 96 |
| | | 3 | 1,905 | 0,350 | - | 98 |
| Plumín / Auxiliary jib Fléchette / Ausleger / Дополнительная стрела / ريشة اضافية | | 3,340 | 0,673 | - | 41 | |
| Polipasto / Hook assembly Palan / Flaschenzug / Полиспаст / بكرة | | 0,387 | 0,841 | - | 210 | |
| Armario electric / Electrical cupboard Armoire électrique / Stromkasten Электрический шкаф / خزانة كهربائية | | 0,983 | - | 0,360 | 70 | |
| Pasteca / Reeving Block Bloc de renvoi / Unterflasche Канифас-болк | | 1 | 1,168 | 0,333 | - | 40 |
| | | 2 | 1,720 | 0,307 | - | 42 |
| Elevación pluma / Luffing Relevage de flèche / Auslegerhub Подъем стрелы / رافع الذراع | | 0,930 | - | 0,480 | 175 | |
| Elevación carga / Hoisting Levage de charge / Lasthub / Подъем груза / رافع الحمولة | | 1,043 | - | 0,795 | 278 | |
| Limitador sobrecarga / Overload limiter / Limiteur de surcharge Überlastsicherung / Ограничитель перегрузки محدد الحمولة الزائدة | | 0,740 | - | 0,377 | 79 | |



Ctra./ Rd. Madrid – Irún - Km. 415 - 20213 IDIAZABAL (Gipuzkoa) - ESPAÑA / SPAIN

P.O. Box, 23 - 20.200 - BEASAIN - E-mail: jaso@jaso.com

Tel. +34 943 - 18 70 00 • Fax. +34 943 - 18 70 20

www.jaso.com

29/11/2024

DELEGACIÓN / DEALER

Reservado el derecho a modificaciones sin previo aviso. Declinamos toda responsabilidad derivada de la información proporcionada / Subject to modification, without prior notice. This information is supplied without liability / L'entreprise se réserve le droit de procéder à des modifications sans préavis. Nous déclinons toute responsabilité quant aux informations fournies / Das Recht auf Änderungen ohne vorherige Ankündigung bleibt vorbehalten. Wir übernehmen keine Gewähr für die gemachten Angaben / Мы оставляем за собой право на внесение изменений без предварительного уведомления. Мы снимаем с себя любую ответственность в отношении предоставленной информации / حقوق التغيير محفوظة دون إشعار مسبق. دون إشراف مسبق. دون إشراف مسبق عن المعلومات المقدمة