

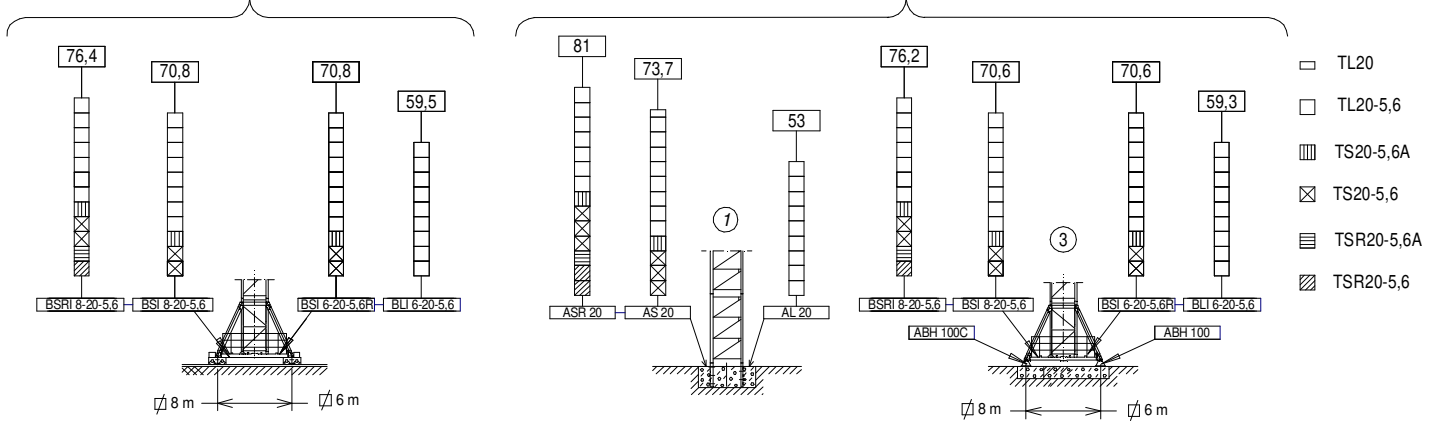
$H_{DR} = H_{SR} - 0,9$	C3-17 ----- 153.50.500	BLI 6-20-5,6 ----- 211.20.500
$H_{SR} =$	C1-17 ----- 142.50.900	BSI 6-20-5,6R ----- 211.20.400
Altura máxima bajo gancho sin arriostrar (m).	P17-10R ----- 153.40.500	BSI 8-20-5,6 ----- 211.20.000
Maximum height under hook without fastening (m).	P17-2R ----- 153.41.600	BSRI 8-20-5,6 ----- 204.20.000
Hauteur maximale sous crochet sans ancrage (m).	P17-3N ----- 142.42.500	TL20 ----- 153.31.000
Max. Hakenhöhe ohne Verstreben (m).	P17-4N ----- 142.43.500	TL20-5,6 ----- 204.31.400
Максимальная высота под крюком без крепления (m).	P17-5N ----- 142.44.500	TS20-5,6A ----- 204.31.500
أقصى ارتفاع تحت الخطاف دون رط (m)	P17-6N ----- 153.45.000	TS20-5,6 ----- 204.31.200
	P17-7N ----- 153.46.000	TSR20-5,6A ----- 206.31.300
	P17-8N ----- 142.46.500	TSR20-5,6 ----- 206.31.000
	P17-9N ----- 142.48.500	ABH 100 ----- 201.23.000
		ABH 100C ----- 170.23.000

(H_{SR}) TRASLACIÓN / TRAVELLING

TRASLACION // FORTBEWEGUNG / ПЕРЕМЕЩЕНИЕ / متحركة

(H_{SR}) ESTACIONARIA / STATIONARY

STATIONAIRE / STATIONÄR / СТАЦИОНАРНОЕ СОСТОЯНИЕ / ثابتة



Fecha / Date: 14/02/2024

FEM 1005 - C25

Reservado el derecho a modificaciones sin previo aviso. Declinamos toda responsabilidad derivada de la información proporcionada / Subject to modification, without prior notice. This information is supplied without liability / L'entreprise se réserve le droit de procéder à des modifications sans préavis. Nous déclinons toute responsabilité quant aux informations fournies / Das Recht auf Änderungen ohne vorherige Ankündigung bleibt vorbehalten. Wir übernehmen keine Gewähr für die gemachten Angaben / Мы оставляем за собой право на внесение изменений без предварительного уведомления. Мы снимаем с себя любую ответственность в отношении предоставленной информации / حقوق التغيير محفوظة دون إشعار مسبق. دون ادنى مسؤولية عن المعلومات المقدمة

CARGAS / LOADS / CHARGES / LASTEN / НАГРУЗКИ / الأحمال **J300N.A**

Cargas máximas / Maximum loads / Charges maximales / Höchstlasten / Максимальные нагрузки / أقصى حمولة		SR- 6.000 kg									
[m]	SR (kg)	Alcance del gancho [m] / Hook reach [m]									
		Portée du crochet (m)/ Reichweite des Hakens (m) / Радиус действия крюка (m) / مدى الخطاف									
	6000 kg @ ... (m)	35	40	45	50	55	60	65	70	75	
75	38,06	6000	5675	4965	4400	3935	3550	3225	2945	2700	
70	38,66	6000	5775	5055	4480	4010	3615	3285	3000	—	
65	43,66	6000	6000	5800	5150	4620	4175	3800	—	—	
60	47,46	6000	6000	6000	5660	5080	4600	—	—	—	
55	50,07	6000	6000	6000	6000	5400	—	—	—	—	
50	50,0	6000	6000	6000	6000	—	—	—	—	—	
45	45,0	6000	6000	6000	—	—	—	—	—	—	
40	40,0	6000	6000	—	—	—	—	—	—	—	
35	35,0	6000	—	—	—	—	—	—	—	—	

Cargas máximas / Maximum loads / Charges maximales / Höchstlasten / Максимальные нагрузки / أقصى حمولة		SR / DR - 6000 / 12000 kg											
[m]	SR / DR (kg)	Alcance del gancho [m] / Hook reach [m]											
		Portée du crochet (m)/ Reichweite des Hakens (m) / Радиус действия крюка (m) / مدى الخطاف											
	6000 / 12000 kg @ ... (m)	20	25	30	35	40	45	50	55	60	65	70	75
75	36,46	6000	6000	6000	6000	5365	4635	4050	3575	3175	2840	2550	2300
	19,89	11925	9300	7550	6300	—	—	—	—	—	—	—	—
70	36,94	6000	6000	6000	6000	5450	4710	4120	3635	3235	2890	2600	—
	20,15	12000	9440	7665	6400	—	—	—	—	—	—	—	—
65	41,53	6000	6000	6000	6000	6000	5445	4780	4235	3785	3400	—	—
	22,65	12000	10760	8765	7345	6275	—	—	—	—	—	—	—
60	45,0	6000	6000	6000	6000	6000	6000	5280	4690	4200	—	—	—
	24,55	12000	11760	9600	8055	6900	—	—	—	—	—	—	—
55	47,36	6000	6000	6000	6000	6000	6000	6000	5620	5000	—	—	—
	25,83	12000	12000	10165	8545	7325	6380	—	—	—	—	—	—
50	48,61	6000	6000	6000	6000	6000	6000	6000	5800	—	—	—	—
	26,52	12000	12000	10465	8800	7550	6580	—	—	—	—	—	—
45	45,0	6000	6000	6000	6000	6000	6000	6000	—	—	—	—	—
	27,61	12000	12000	10950	9215	7915	6900	—	—	—	—	—	—
40	40,0	6000	6000	6000	6000	6000	—	—	—	—	—	—	—
	28,48	12000	12000	11335	9545	8200	—	—	—	—	—	—	—
35	35,0	6000	6000	6000	6000	—	—	—	—	—	—	—	—
	29,43	12000	12000	11750	9900	—	—	—	—	—	—	—	—

CARACTERISTICAS DE MECANISMOS / MECHANISMS FEATURES **J300N.A**

CARACTÉRISTIQUES DES MÉCANISMES / MERKMALE DER MECHANISMEN / ХАРАКТЕРИСТИКИ МЕХАНИЗМОВ / الخصائص		*optional / *optional / *en option / *optional / *опция / اختياري								
		EC6070VF 44 kW	*EC100120VF 73,5 kW	EC150165VF 110 kW	OG2207VF 3x5,5 kW	TC7105VF 5,5 kW	TG2020VF 2x7,3 kW	TH2006 15 kW		
					0...0,8 r/min sl/min	6 t 0...105 m/min 12 t 0...52 m/min	0...20 m/min	0,6 m/min		
					400V 50Hz P_{TOTAL} (EC6070VF+ OG2207VF + TC7105VF) = 66 kW P_{TOTAL} (EC100120VF+ OG2207VF + TC7105VF) = 95,4 kW P_{TOTAL} (EC150165VF+ OG2207VF + TC7105VF) = 132 kW					
	H ≤ SR 346 m DR 173 m	H ≤ SR 364 m DR 182 m								
	975 m	1007 m								

Fecha / Date: 14/02/2024



Reservado el derecho a modificaciones sin previo aviso. Declinamos toda responsabilidad derivada de la información proporcionada / Subject to modification, without prior notice. This information is supplied without liability / L'entreprise se réserve le droit de procéder à des modifications sans préavis. Nous déclinons toute responsabilité quant aux informations fournies / Das Recht auf Änderungen ohne vorherige Ankündigung bleibt vorbehalten. Wir übernehmen keine Gewähr für die gemachten Angaben / Мы оставляем за собой право на внесение изменений без предварительного уведомления. Мы снимаем с себя любую ответственность в отношении предоставленной информации / محفوظة دون إشعار مسبق. دون أدنى مسؤولية عن المعلومات المقدمة / حقوق التغيير محفوظة دون إشعار مسبق.

FEM 1005 - C25

LISTA DE EMBARQUE / PACKING LIST / LISTE DE COLISAGE / KOLLI LISTE / СПИСОК ПОСТАВКИ / قائمة التحميل / J300N.A

DENOMINACIÓN / DENOMINATION / DÉSIGNATION / BEZEICHNUNG / НАЗВАНИЕ / اسم		L [m]	A [m]	H [m]	P / W [kg]	
Torre inferior / Lower tower / Tour inférieure / Unterer Turm Нижняя башня / البرج السفلى	TLI20-5,6			5,886	4235	
	TSI20-5,6			5,966	5390	
	TSRI20-5,6			5,990	6562	
				2,257	2,257	
Torre / Tower Tour / Turm / Башня / برج	TL20			4,175	2095	
	TL20-5,6			5,886	2910	
	TS20-5,6A			5,978	3530	
	TS20-5,6			5,966	3550	
	TSR20-5,6A			5,926	4170	
	TSR20-5,6			5,990	4210	
Torre asiento pista + base punta de torre + orientación Slewing table + tower head base + slewing mechanism Tour pivot + base du porte-flèche + mécanisme d'orientation Turmsitz + Turmspitzenbasis + Ausrichtung Сиденье площадки + основание верхней секции башни + поворотный механизм / آلية الدوران + قاعدة رأس البرج + آلية الدوران				5,08	7390	
Punta de torre / Tower head Porte-flèche / Turmspitze / верхняя секция башни / رأس البرج				8,19	2820	
Conjunto asiento pista, punta de torre, orientación Slewing table assembly +, tower head + slewing Groupe pivot + porte-flèche + mécanisme d'orientation / Gruppe Turmsitz + Turmspitze + Ausrichtung / Сиденье площадки + верхняя секция башни + поворотный механизм / آلية الدوران + رأس البرج + آلية الدوران				12,15	10750	
Tramo de pluma Jib section Tronçon de flèche Auslegerabschnitt Секция стрелы أجزاء الذراع	P17-10R (1)			8,81	1740	
	P17-2R (2)			10,19	2050	
	P17-3N (3)			10,19	1970	
	P17-4N (4)			10,19	1680	
	P17-5N (5)			10,19	1530	
	P17-6N (6)			10,19	1450	
	P17-7N (7)			10,19	1165	
	P17-8N (8)			5,30	745	
	P17-9N (9)			2,16	420	
	Polipasto / Hook assembly / Palan / Flaschenzug / Полуплоспаст / بكرة			SR		
DR		1,20	580			
Tirante sostén pluma / Jib support tie / Tirant de flèche / Haltestange Ausleger / Растяжка поддержки стрелы / مشد دعامة الذراع	Long			4,97	1605	
	Short			6,02	870	
Carro / Trolley / Chariot / Laufkatze / Грузовая тележка / عربة	SR			1,78	400	
	DR			1,92	580	
Contrapluma con plataformas / Counterjib with platforms Contre-flèche avec plateformes / Gegenausleger+Plattformen Противовесная консоль с платформами / الذراع المقابل مع المنصة				12,10	3085	
Prolongación contrapluma con plataforma / Counterjib extension with platform / Prolongement contre-flèche avec plateforme Verlängerung gegenausleger mit plattform / Удлинение противовесной консоли с платформой / امتداد الذراع المعاكس مع الممرات				8,30	1925	
Plataforma y cabina / Platform and cabin / Plateforme et cabine Plattform + Führerstand / Платформа и кабина / منصة وكابينة				3,760	1280	
Soporte y elevación (sin cable) / Support and hoisting (without rope) / Support et levage (sans câble) Abstützung und Hebewerk (ohne Seil) دعم ورفع (بدون كابل) / Опора и подъем (без троса)	EC6070VF			3,1	3900	
	EC100120VF			3,2	3900	
	EC150165VF			3,2	3900	
Transporte torre de montaje / Jacking cage transport Transport de tour de montage / Transport Montageturm Транспортировка монтажной башни / نقل برج التركيب		TM20L-5,6			9.550	5.690

LASTRES INFERIORES / LOWER BALLASTS / LESTS INFÉRIEURS / UNTERER BALLAST / НИЖНИЙ БАЛЛАСТ / ثقل / J300N.A

BSRI 8-20-5,6	H (m)	54	65,2	76,4		
	P (t)	60	72	120		
BSI 8-20-5,6	H (m)	54	59,6	70,8		
	P (t)	60	72	96		
BSI 6-20-5,6R	H (m)	31,6	42,8	59,6	65,2	70,8
	P (t)	60	72	96	120	144
BLI 6-20-5,6	H (m)	31,5	42,7	59,5		
	P (t)	60	72	96		

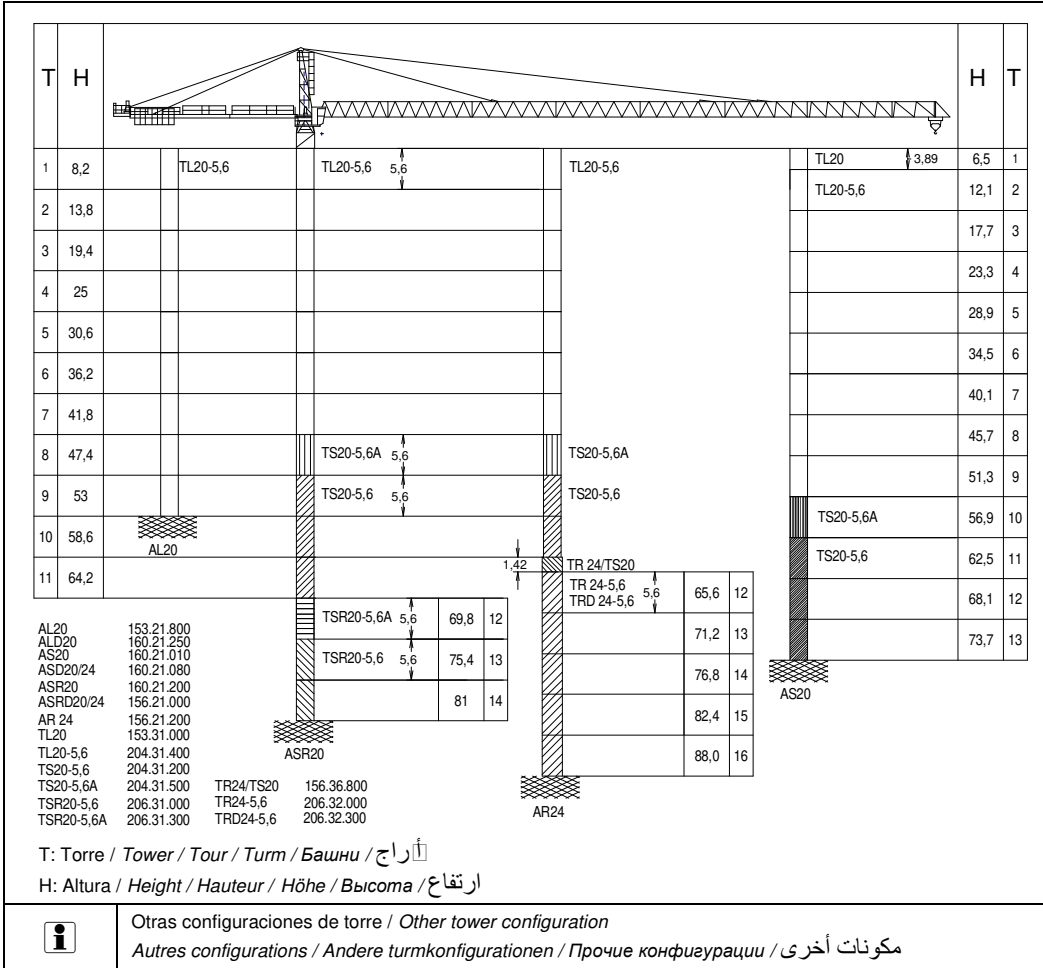
H: Altura bajo gancho / Height under hook / Hauteur maximale sous crochet / Höhe unter dem Haken / Высота под крюком / الارتفاع أسفل الخطاف
 Para alturas intermedias tomar el lastre correspondiente a la altura superior / For intermediate heights take the ballast corresponding to the higher height / Pour les hauteurs intermédiaires, opter pour le lest correspondant à la hauteur immédiatement supérieure / Für Zwischenhöhen den entsprechenden Ballast auf für die höhere Höhe wählen / Для промежуточных высот возьмите балласт, соответствующий большей высоте / للارتفاعات البينية يرجى استخدام الثقل العائد للارتفاع الأعلى / حقوق التغيير محفوظة دون إشعار مسبق. دون أدنى مسؤولية عن المعلومات المقدمة / предоставленной информации



Fecha / Date: 14/02/2024

FEM 1005 - C25

Reservado el derecho a modificaciones sin previo aviso. Declinamos toda responsabilidad derivada de la información proporcionada / Subject to modification, without prior notice. This information is supplied without liability / L'entreprise se réserve le droit de procéder à des modifications sans préavis. Nous déclinons toute responsabilité quant aux informations fournies / Das Recht auf Änderungen ohne vorherige Ankündigung bleibt vorbehalten. Wir übernehmen keine Gewähr für die gemachten Angaben / Мы оставляем за собой право на внесение изменений без предварительного уведомления. Мы снимаем с себя любую ответственность в отношении предоставленной информации / حقوق التغيير محفوظة دون إشعار مسبق. دون أدنى مسؤولية عن المعلومات المقدمة / предоставленной информации

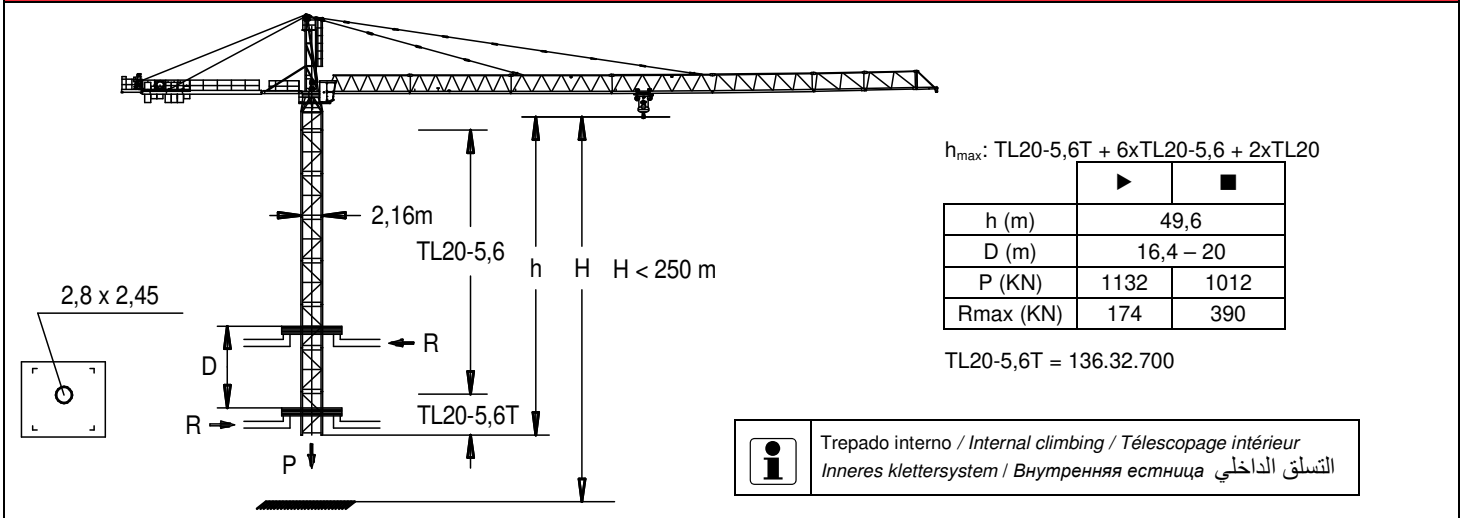


Transporte / Transport
Transport / Transport
Транспортировка / نقل

H = 59,3 m + + BLI 6-20-5,6

11x

11x HIGH CUBE 40'



- Viento fuera de servicio / Out of service wind / Vitesse du vent hors service / Wind außer betrieb / Ветровая нагрузка в покое / الريح خارج الخدمة
- Consultar / Consult / Nous consulter / Anfragen / Консультируйтесь / الرجوع إلى
- En servicio / In service / En service / In betrieb / В работе / في الخدمة
- Fuera de servicio / Out of service / Hors service / Außer betrieb / В покое / خارج الخدمة



Ctra./Rd. Madrid - Irún Km. 415 - 20.213 IDIAZABAL [Gipuzkoa] ESPAÑA / SPAIN
P.O. Box, 23 - 20.200 BEASAIN - E-mail: jaso@jaso.com
Tel. +34 943 - 18 70 00 • Fax. +34 943 - 18 70 20
www.jaso.com

Fecha / Date: 14/02/2024

Reservado el derecho a modificaciones sin previo aviso. Declinamos toda responsabilidad derivada de la información proporcionada / Subject to modification, without prior notice. This information is supplied without liability / L'entreprise se réserve le droit de procéder à des modifications sans préavis. Nous déclinons toute responsabilité quant aux informations fournies / Das Recht auf Änderungen ohne vorherige Ankündigung bleibt vorbehalten. Wir übernehmen keine Gewähr für die gemachten Angaben / Мы оставляем за собой право на внесение изменений без предварительного уведомления. Мы снимаем с себя любую ответственность в отношении предоставленной информации

حقوق التغيير محفوظة دون إشعار مسبق. دون أدنى مسؤولية عن المعلومات المقدمة

FEM 1005 - C25

DELEGACION / DEALER