



EN 14439
C25

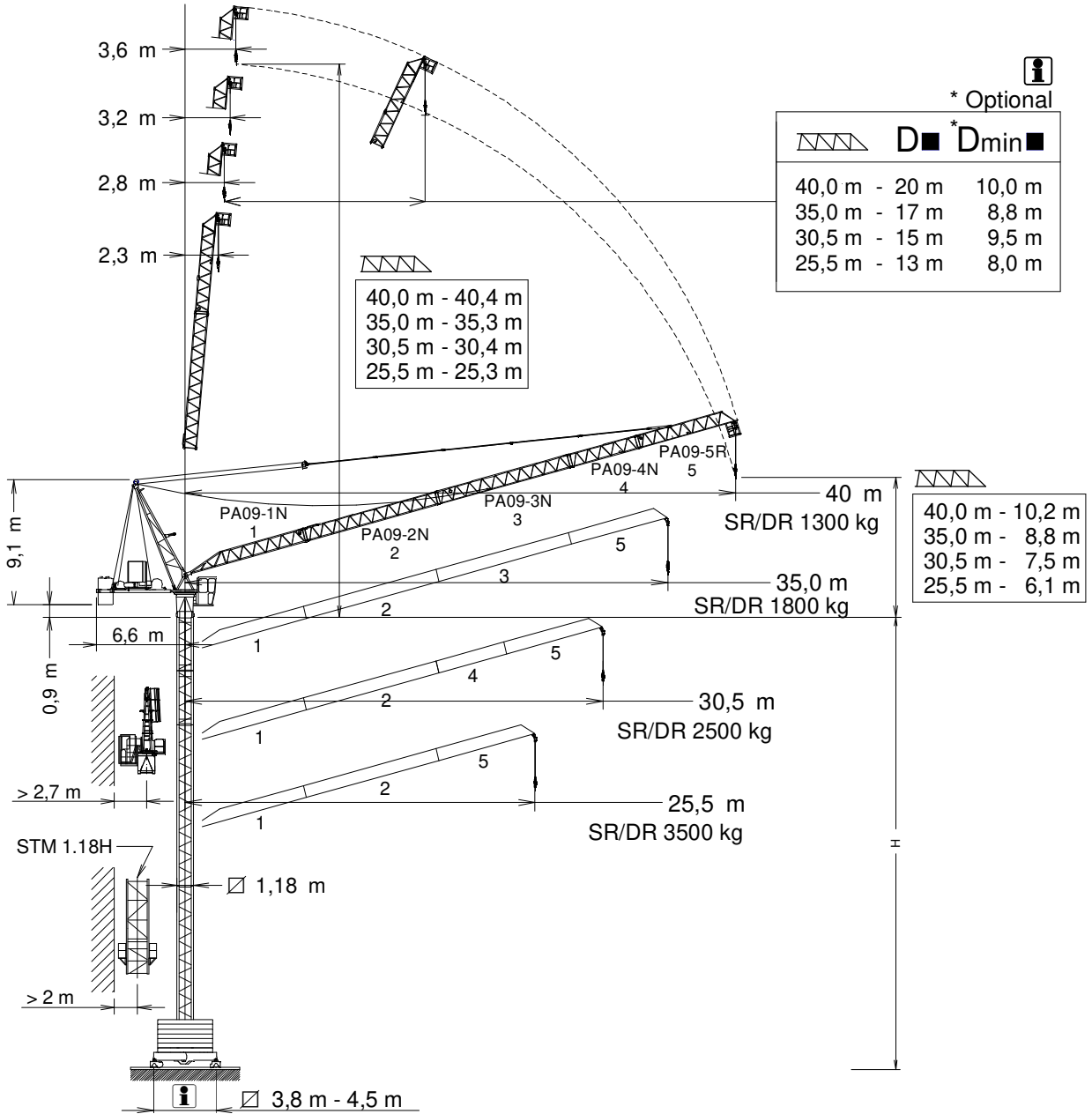
J80PA

GRUA TORRE / TOWER CRANE

GRUE A TOUR / TURMDREHKRAN / БАШЕННЫЙ КРАН / رافعة برجية

FEM 1005 - C25

UNE-EN-ISO 9001



H= Máxima altura de torre sin arriostrar (m). / Maximum tower height without fastening (m)

Hauteur maximale de tour sans ancrage (m). / Maximale Höhe ohne Verstößen (m) / Максимальная высота башни без крепления (м). / أقصى ارتفاع للبرج بدون ربط (م) /

* Punta de pluma / Jib end / Pointe de flèche / Auslegerspitze / Конеч стрелы / مقدمة الذراع

D ■ Distancias fuera de servicio dependen de la altura de la torre / Out of service distances depend on tower height / Distances hors service dépendent de la hauteur de la tour / Die Außerbetriebnahmereichweiten hängen von der Höhe des Turms ab

*Dmin ■ Distancias mínimas fuera de servicio dependen de la altura de la torre / Out of service minimum distances depend on tower height / Distances minimales hors service dépendent de la hauteur de la tour / Die Mindestabstände außer Betrieb von der Höhe des Turms ab

PA09-1N 202.40.000
PA09-2N 202.41.000
PA09-3N 202.42.000

PA09-4N 202.43.000
PA09-5R 202.44.300
Punta de pluma / Jib end* 202.45.800

TR 4R 202.32.000
TR 12RM 137.31.700

CUSTOMIZE YOUR CRANE



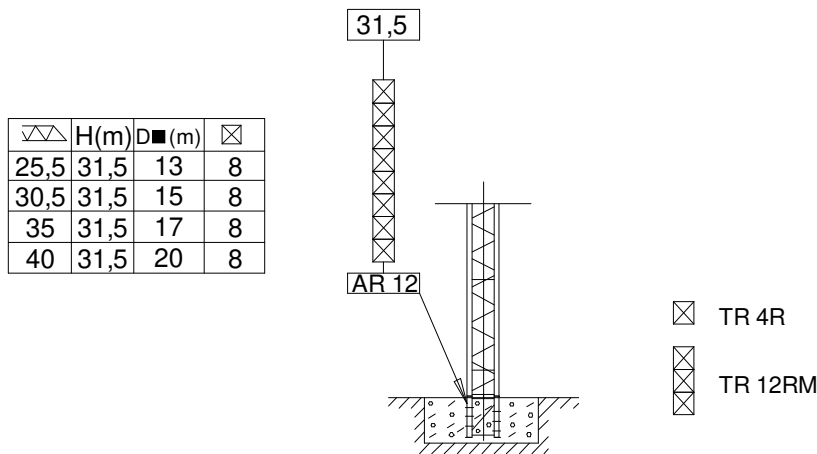
OPTIMUS
line JASD



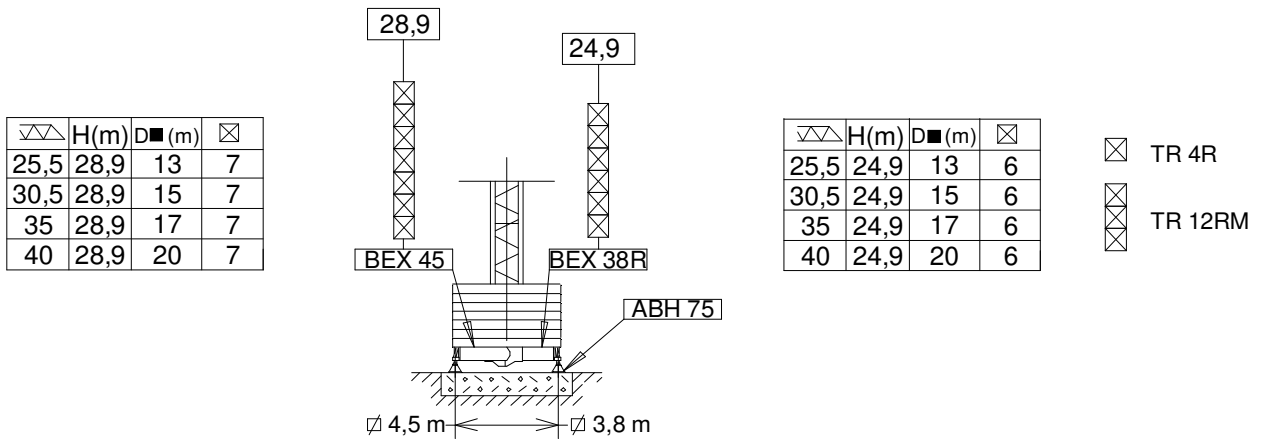
Reservado el derecho a modificaciones sin previo aviso. Declinamos toda responsabilidad derivada de la información proporcionada / Subject to modification, without prior notice. This information is supplied without liability / L'entreprise se réserve le droit de procéder à des modifications sans préavis. Nous déclinons toute responsabilité quant aux informations fournies / Das Recht auf Änderungen ohne vorherige Ankündigung bleibt vorbehalten. Wir übernehmen keine Gewähr für die gemachten Angaben / Мы оставляем за собой право на внесение изменений без предварительного уведомления. Мы снимаем с себя любую ответственность в отношении предоставленной информации / حقوق التغيير محفوظة دون إشعار مسبق. دون أدنى مسؤولية عن المعلومات المقدمة

*Dmin

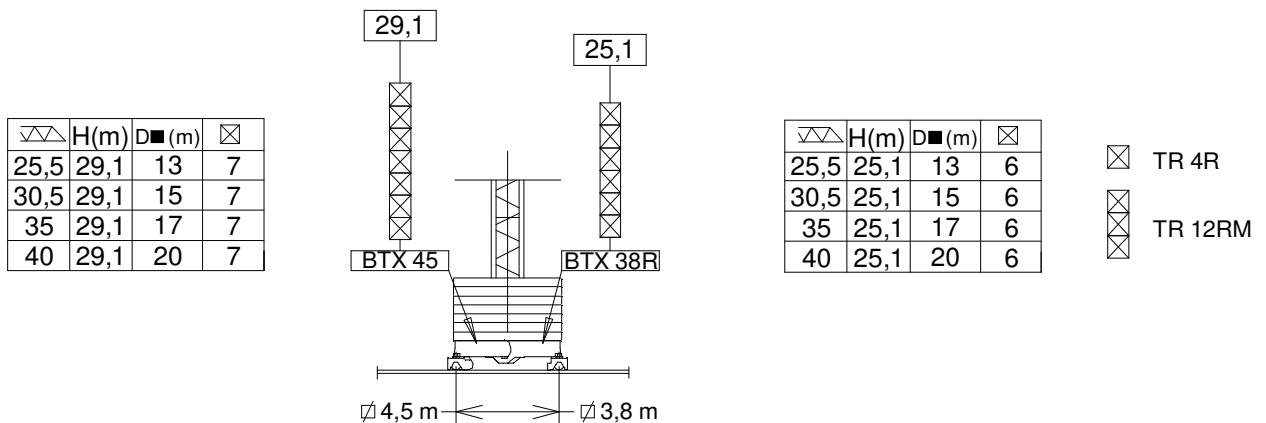
(H) ESTACIONARIA 1 / STATIONARY 1 / STATIONAIRE 1 / STATIONÄR 1 / СТАЦИОНАРНОЕ СОСТОЯНИЕ / ثابتة



(H) ESTACIONARIA 3 / STATIONARY 3 / STATIONAIRE 3 / STATIONÄR 3 / СТАЦИОНАРНОЕ СОСТОЯНИЕ / ثابتة



(H) TRASLACION / TRAVELLING / TRASLATION / FORTBEWEGUNG / ПЕРЕМЕЩЕНИЕ / متحركة



BTX 45 / BEX 45 137.20.500

BTX 38R / BEX 38R 137.20.000

ABH 75 152.23.000
AR 12 137.21.000



FEM 1005 - C25

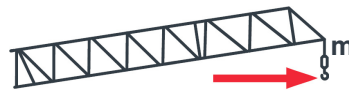


Reservado el derecho a modificaciones sin previo aviso. Declinamos toda responsabilidad derivada de la información proporcionada / Subject to modification, without prior notice. This information is supplied without liability / L'entreprise se réserve le droit de procéder à des modifications sans préavis. Nous déclinons toute responsabilité quant aux informations fournies / Das Recht auf Änderungen ohne vorherige Ankündigung bleibt vorbehalten. Wir übernehmen keine Gewähr für die gemachten Angaben / Мы оставляем за собой право на внесение изменений без предварительного уведомления. Мы снимаем с себя любую ответственность в отношении предоставленной информации / حقوق التغيير محفوظة دون إشعار مسبق. دون أدنى مسؤولية عن المعلومات المقدمة /



SR/DR

2.500/5.000 kg



	2.500 kg 5.000 kg @ ... (m)	20	25,5	30,5	35	40
40	29/18,3	2500/4400	2500/3150	2350	1750	1300
35	29,3/18,3	2500/4430	2500/3220	2400	1800	—
30,5	30,5/18,9	2500/4640	2500/3400	2500	—	—
25,5	25,5/19,6	2500/4860	2500/3500	—	—	—

Datos válidos para / Valid data for

Donnees valables pour / Gultige Daten für / Допустимые данные для / البيانات الصالحة لـ



H ≤ 90 m

CARACTERISTICAS DE MECANISMOS / MECHANISMS FEATURES
 CARACTÉRISTIQUES DES MÉCANISMES / MERKMALE DER MECHANISMEN
 ХАРАКТЕРИСТИКИ МЕХАНИЗМОВ / الخصائص الآلية



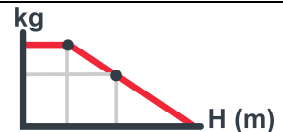
	EC2568VF 18,4 kW		*EC33102VF 24,2 kW	
t m/min	1,25 0...68	2,5 0...34	1,25 0...102	2,5 0...51
t m/min	2,5 0...34	5 0...17	2,5 0...51	5 0...25,5



H ≤ SR 372 m
DR 186 m



985 m



OG608VF 4 kW	EP2515VF 18,4 kW	TG825VF 2 x 3 kW	TH1010 9,2 kW
0...0,8 r/min sl/min	1,5 min	0...25 m/min	1 m/min

⚡ 3~ 400V 50Hz
480V 60Hz

KVA			
EC2568VF	37	42	47
EC33102VF	40	47	54



FEM 1005 - C25



Reservado el derecho a modificaciones sin previo aviso. Declinamos toda responsabilidad derivada de la información proporcionada / Subject to modification, without prior notice. This information is supplied without liability / L'entreprise se réserve le droit de procéder à des modifications sans préavis. Nous déclinons toute responsabilité quant aux informations fournies / Das Recht auf Änderungen ohne vorherige Ankündigung bleibt vorbehalten. Wir übernehmen keine Gewähr für die gemachten Angaben / Мы оставляем за собой право на внесение изменений без предварительного уведомления. Мы снимаем с себя любую ответственность в отношении предоставленной информации / حقوق التغيير محفوظة دون إشعار مسبق. بدون أدنى مسؤولية عن المعلومات المقدمة /

LASTRES INFERIORES / LOWER BALLASTS

LESTS INFÉRIEURS / UNTERER BALLAST / НИЖНИЙ БАЛЛАСТ / نقل

J80PA

*Dmin

	H (m)	9,3	17,2	25,1	29,1
BEX 45 / BTX 45		8	10	12	16
BEX 38R / BTX 38R	4100 kg	10	12	14	—

H: Altura bajo gancho / Height under hook / Hauteur maximale sous crochet / Höhe unter dem Haken / Высота под крюком / الارتفاع أسفل الخطاف

Para alturas intermedias tomar el lastre correspondiente a la altura superior / For intermediate heights take the ballast corresponding to the higher height / Pour les hauteurs intermédiaires, opter pour le lest correspondant à la hauteur immédiatement supérieure / Für Zwischenhöhen den entsprechenden Ballast auf für die höhere Höhe wählen / Для промежуточных высот возьмите балласт, соответствующий большей высоте / للارتفاعات البينية يرجى استخدام النقل العائد للارتفاع الأعلى.

TRANSPORTE / TRANSPORT / TRANSPORT / TRANSPORT / ТРАНСПОРТИРОВКА / نقل

J80PA

$$H = 2 \times \text{TR 12RM} + 1 \times \text{TR 4R} + \text{BTX 45} + \text{[Ballast Icon]}$$

3 x



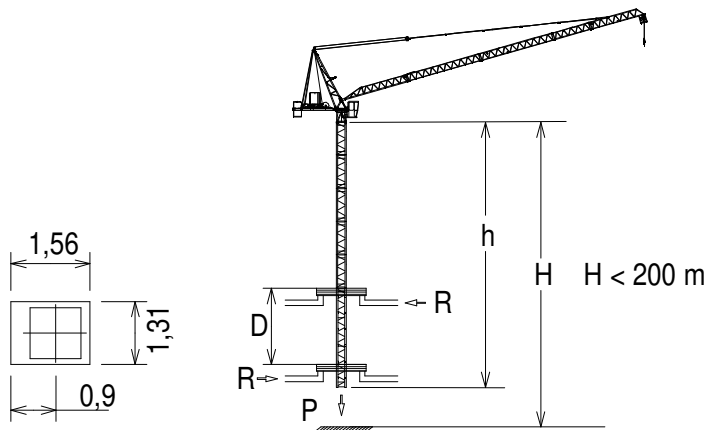
4 x



TREPADO / CLIMBING / TÉLESCOPAGE / KLETTERSYSTEM / ЛЕСТНИЦА / التسلق

J80PA

*Dmin



h_{max}:
3 x TR4RT + 5 x TR4R

	▶	■
h (m)	31,5	
D (m)	8,1 - 10	
P (KN)	423	373
R _{max} (KN)	160	402

TR4RT: 800.32.100

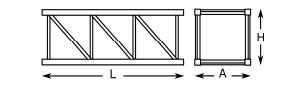
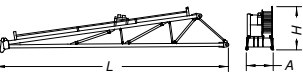
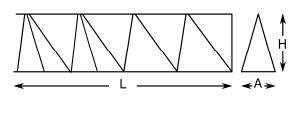
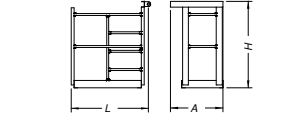
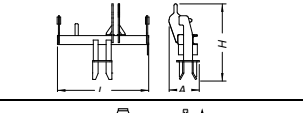
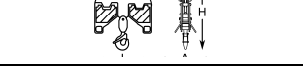
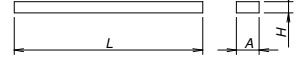
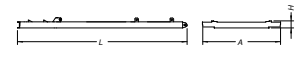
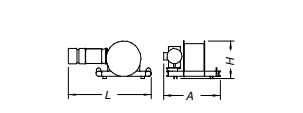


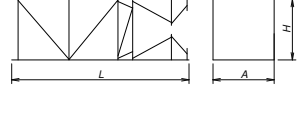
Trepado interno / Internal climbing / Téléscopage / Inneres klettersystem / Внутренняя лестница / التسلق الداخلي



FEM 1005 - C25



Reservado el derecho a modificaciones sin previo aviso. Declinamos toda responsabilidad derivada de la información proporcionada / Subject to modification, without prior notice. This information is supplied without liability / L'entreprise se réserve le droit de procéder à des modifications sans préavis. Nous déclinons toute responsabilité quant aux informations fournies / Das Recht auf Änderungen ohne vorherige Ankündigung bleibt vorbehalten. Wir übernehmen keine Gewähr für die gemachten Angaben / Мы оставляем за собой право на внесение изменений без предварительного уведомления. Мы снимаем с себя любую ответственность в отношении предоставленной информации / حقوق التغيير محفوظة دون إشعار مسبق. نحن أئدى مسؤولية عن المعلومات المقدمة

		L (m)	A (m)	H (m)	P/W (kg)		
Torre / Tower Tour / Turm / Башня / برج	TR 8RM	8,07	1,19	1,19	2575		
	TR 12RM	12,01	1,19	1,19	3715		
	TR 4R	4,15	1,19	1,19	1430		
Torre asiento pista + base punta de torre + orientación Slewing table + tower head base + slewing mechanism Tour pivot + base du porte-flèche + mécanisme d'orientation Turmsitz + Turmspitzenbasis + Ausrichtung Сиденье площадки + основание верхней секции башни + поворотный механизм / آلية الدوران + قاعدة رأس البرج + وحدة الدوارن			3,413	1,609	1,950	2715	
Punta de torre / Tower head / Porte-flèche Turmspitze / верхняя секция башни / رأس البرج			8,358	0,968	1,557	1777	
Tramo de pluma Jib section Tronçon de flèche Auslegerabschnitt Секция стрелы أجزاء الذراع		PA09-1N (1) PA09-2N (2) PA09-3N (3) PA09-4N (4) PA09-5R (5)		9,305 10,115 10,115 5,220 7,470	0,860 0,860 0,860 0,860 0,865	0,995 0,995 0,995 0,995 1,180	866 687 530 276 560
Plataforma de punta de pluma / Jib end platform Plateforme de pointe de flèche Plattform mit Auslegerspitze Платформа конца стрелы منصة رأس الريشة			1,036	0,7	1,18	26	
Punta de pluma / Jib end Pointe de flèche / Auslegerspitze Конец стрелы / مقدمة الذراع			0,81	0,266	0,679	88	
Polipasto / Hook assembly Palan / Flaschenzug / Полиспаст / بكرة			0,8	0,267	1,105	217	
Tirante sostén pluma / Jib support tie / Tirant de fleche Haltestange Ausleger / Растяжка поддержки стрелы مشد دعامة الذراع			5,1	0,36	0,3	285	
Contrapluma con plataformas / Counterjib with platforms Contre-flèche avec plateformes / Gegenausleger + Plattformen Противовесная консоль с платформами / المقابل مع المنصة / الذراع			5,595	2,565	0,245	800	
Mecanismos / Mechanisms Mécanismes de Mechanismus Механизмы الآليات كهربائية		Elevación carga / Hoisting / Levage de charge Lasthub / Подъем груза / رافع الحمولة		1,93 1,9	1,318 1,247	0,845 0,758	1185 901
Plataforma y cabina / Platform and cabin Plateforme et cabine / Plattform + Führerstand Платформа и кабина / منصة وكابينة			3,759	1,65	2,338	820	
Lastre / Ballast Lest / Ballast / Балласт / ثقل			4,00	0,34	1,30	4100	
Torre de montaje / Jacking cage Tour de montage / Montageturm / Монтажная башня / برج التركيب		TM 1.18H	7,14	1,76	1,71	3200	
Torre de montaje sin puerta + carro + plataforma carro + viga de apoyo Jacking cage without door + trolley + trolley platform+ beam assembly Tour de montage sans porte+chariot + plateforme de chariot + poutre de soutien Montageturm ohne ü + Wagen + Plattformwagen + Stützbalken Монтажная башня без двери+грузовой тележки+платформы грузовой тележки опорной балки / برج التركيب بدون بوابة ، وعربة ومنصة متحركة وعارضة تدعيم /			7,14	1,76	1,71	2450	

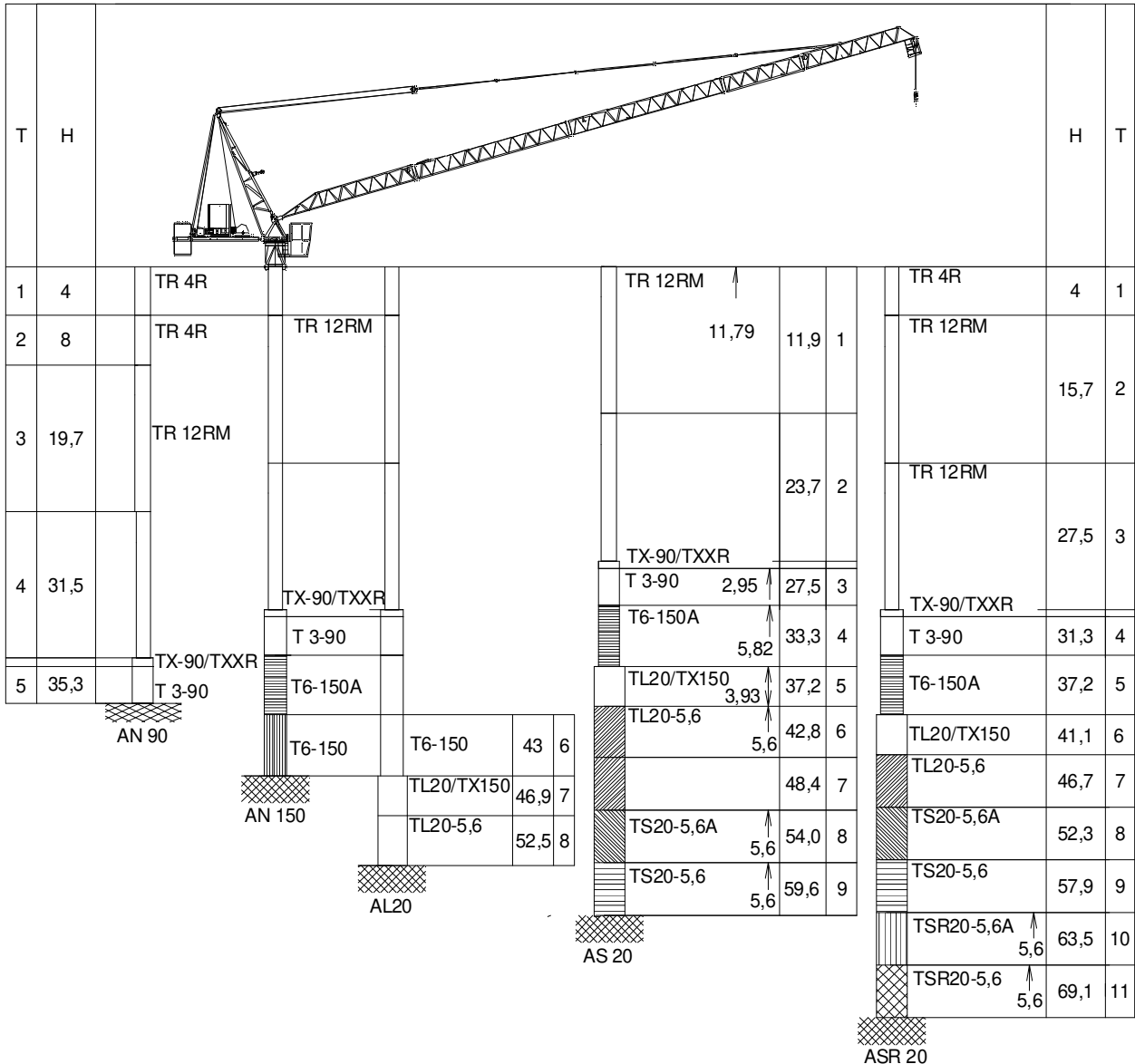


COMPOSICIONES DE TORRE / TOWER COMPOSITIONS

COMPOSITIONS DE LA TOUR / TURMZUSAMMENSETZUNGEN / КОНСТРУКЦИЯ БАШНИ / مكونات

J80PA

i *Dmin



T : Torre / Tower / Tour / Turm / Башни / أبراج / ارتفاع
H : Altura / Height / Hauteur / Höhe / Высота / ارتفاع

TR4R.....	202.32.000	TL20/Tx150.....	161.36.000	AN 90	133.21.000	ALD 20	160.21.250
TR12RM.....	137.31.700	TL20-5,6.....	204.31.400	AND 90	133.21.800	AS 20	160.21.010
TX90/TXXR	202.36.500	TS20-5,6A.....	204.31.500	AN 150.....	161.21.000	ASD 20/24	160.21.080
T3-90.....	133.32.000	TS20-5,6.....	204.31.200	AND 150.....	161.21.050	ASR 20	160.21.200
T6-150A.....	161.31.300	TSR20-5,6A.....	206.31.300	AL 20	153.21.800	ASRD 20/24.....	156.21.000
T6-150.....	161.31.300	TSR20-5,6.....	206.31.000				

i **Otras configuraciones de torre / Other tower configuration / Autres configurations / Andere turmkonfigurationen / Прочие конфигурации / مكونات أخرى**

Viento fuera de servicio / Out of service wind / Vitesse du vent hors service / Wind außer betrieb / Ветровая нагрузка в покое / الريح خارج الخدمة

Consultar / Consult / Nous consulter / Anfragen / Консультируйтесь / الرجوع إلى

En servicio / In service / En service / In betrieb / В работе / في الخدمة

Fuera de servicio / Out of service / Hors service / Außer betrieb / В покое / خارج الخدمة

*** Opcional / Optional / En option / Optional / Опция / اختياري**



Ctra./ Rd. Madrid – Irún - Km. 415 - 20213 IDIAZABAL (Gipuzkoa) - ESPAÑA / SPAIN
 P.O. Box, 23 - 20.200 - BEASAIN - E-mail: jaso@jaso.com
 Tel. +34 943 - 18 70 00 • Fax. +34 943 - 18 70 20
www.jaso.com

29/11/2024

FEM 1005-C25
 DELEGACIÓN / DEALER

Reservado el derecho a modificaciones sin previo aviso. Declinamos toda responsabilidad derivada de la información proporcionada / Subject to modification, without prior notice. This information is supplied without liability / L'entreprise se réserve le droit de procéder à des modifications sans préavis. Nous déclinons toute responsabilité quant aux informations fournies / Das Recht auf Änderungen ohne vorherige Ankündigung bleibt vorbehalten. Wir übernehmen keine Gewähr für die gemachten Angaben / Мы оставляем за собой право на внесение изменений без предварительного уведомления. Мы снимаем с себя любую ответственность в отношении предоставленной информации / حقوق التغيير محفوظة دون إشعار مسبق. دون أدنى مسؤولية عن المعلومات المقدمة