



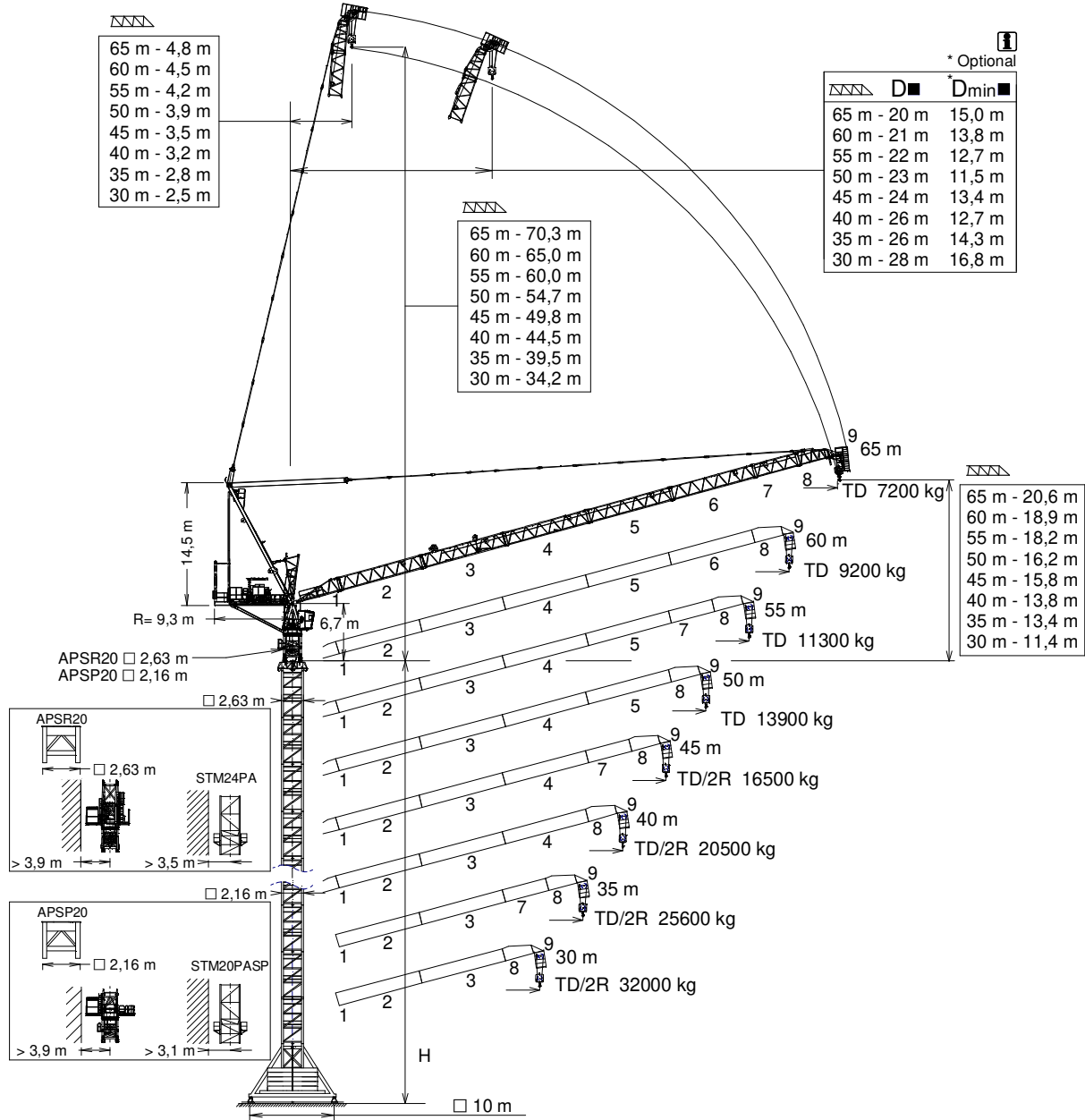
UNE 58-101
FEM 1001

J638PA

GRUA TORRE / TOWER CRANE
GRUE A TOUR / TURMDREHKRAN / БАШЕННЫЙ КРАН / رافعة برجية

FEM 1001

UNE-EN-ISO 9001



H= Máxima altura de torre sin arriostrar (m). / Maximum tower height without fastening (m)
Hauteur maximale de tour sans ancrage (m). / Maximale Höhe ohne Verstößen (m) / Максимальная высота башни без крепления (м). / أقصى ارتفاع للبرج بدون ربط (م)

D ■ Distancias fuera de servicio dependen de la altura de la torre / Out of service distances depend on tower height / Distances hors service dépendent de la hauteur de la tour / Die Außerbetriebnahmebereichweiten hängen von der Höhe des Turms ab

*Dmin ■ Distancias mínimas fuera de servicio dependen de la altura de la torre / Out of service minimum distances depend on tower height / Distances minimales hors service dépendent de la hauteur de la tour / Die Mindestabstände außer Betrieb von der Höhe des Turms ab

Tramo pluma 1 / Jib section 1216.40.000	Tramo pluma 6 / Jib section 6216.45.000	TR24-5,6 206.32.000	TSP20214.31.300
Tramo pluma 2 / Jib section 2216.41.000	Tramo pluma 7 / Jib section 7216.46.000	TRD24-5,6 206.32.300	TSP20-5,6214.31.100
Tramo pluma 3 / Jib section 3216.42.000	Tramo pluma 8 / Jib section 8206.47.200	TRID24-5,6 156.30.800	
Tramo pluma 4 / Jib section 4216.43.000	Tramo pluma 9 / Jib section 9212.48.000	TR24/TSR20 204.36.500	
Tramo pluma 5 / Jib section 5216.44.000			

CUSTOMIZE YOUR CRANE

OPTIMUS
line



OPTI Cube



TC Diagnosis SYSTEM



CLIMBING Solution



SAFETY Pack



Customization



ECO Mode



COMFORT Cabin



HIGH POWER Motors



JL25 Tower Crane Elevator



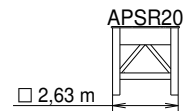
BE SMART keep control



Reservado el derecho a modificaciones sin previo aviso. Declinamos toda responsabilidad derivada de la información proporcionada / Subject to modification, without prior notice. This information is supplied without liability / L'entreprise se réserve le droit de procéder à des modifications sans préavis. Nous déclinons toute responsabilité quant aux informations fournies / Das Recht auf Änderungen ohne vorherige Ankündigung bleibt vorbehalten. Wir übernehmen keine Gewähr für die gemachten Angaben / Мы оставляем за собой право на внесение изменений без предварительного уведомления. Мы снимаем с себя любую ответственность в отношении предоставленной информации / حقوق التغيير محفوظة دون إشعار مسبق. دون أدنى مسؤولية عن المعلومات المقدمة

07/05/2026

*Dmin ■

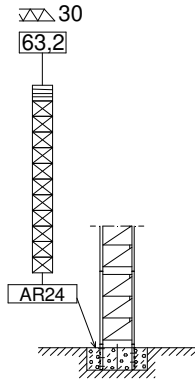


(H) ESTACIONARIA / STATIONARY / STATIONAIRE / STATIONÄR / СТАЦИОНАРНОЕ СОСТОЯНИЕ / ثابتة

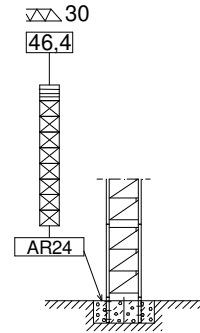
TD

TD / 2R

▽▽	H(m)	D■(m)	☒	☒
65	46,4	20	8	1
60	46,4	21	8	1
55	52,0	22	9	1
50	52,0	23	9	1
45	57,6	24	10	1
40	63,2	25	11	1
35	63,2	24	11	1
30	63,2	25	11	1



▽▽	H(m)	D■(m)	☒	☒
65	46,4	20	8	1
60	46,4	21	8	1
55	46,4	22	8	1
50	46,4	23	8	1
45	46,4	24	8	1
40	46,4	26	8	1
35	46,4	26	8	1
30	46,4	28	8	1

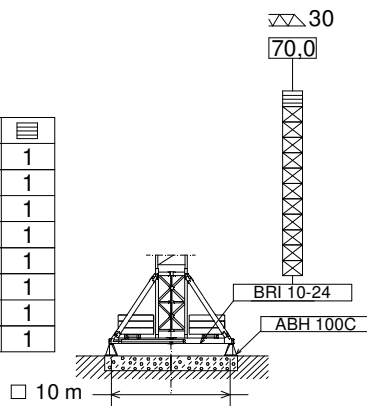


(H) ESTACIONARIA 3 / STATIONARY 3 / STATIONAIRE 3 / STATIONÄR 3 / СТАЦИОНАРНОЕ СОСТОЯНИЕ / ثابتة

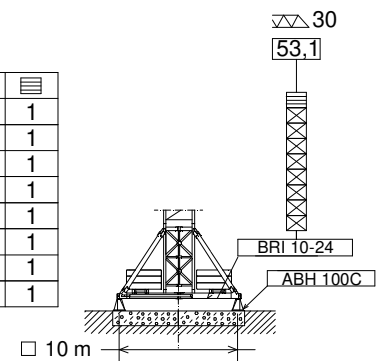
TD

TD / 2R

▽▽	H(m)	D■(m)	☒	☒
65	53,1	20	8	1
60	53,1	21	8	1
55	58,8	22	9	1
50	58,8	23	9	1
45	64,4	24	10	1
40	70,0	25	11	1
35	70,0	24	11	1
30	70,0	25	11	1



▽▽	H(m)	D■(m)	☒	☒
65	53,1	20	8	1
60	53,1	21	8	1
55	53,1	22	8	1
50	53,1	23	8	1
45	53,1	24	8	1
40	53,1	26	8	1
35	53,1	26	8	1
30	53,1	28	8	1

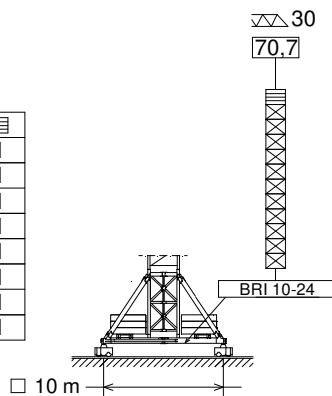


(H) TRASLACION / TRAVELLING / TRASLACION / FORTBEWEGUNG / ПЕРЕМЕЩЕНИЕ / متحركة

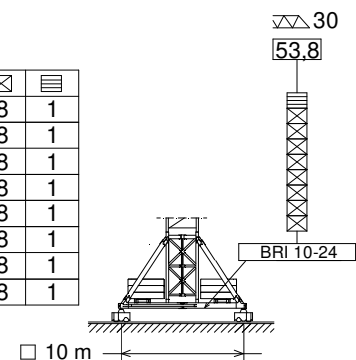
TD

TD / 2R

▽▽	H(m)	D■(m)	☒	☒
65	53,8	20	8	1
60	53,8	21	8	1
55	59,5	22	9	1
50	59,5	23	9	1
45	65,1	24	10	1
40	70,7	25	11	1
35	70,7	24	11	1
30	70,7	25	11	1



▽▽	H(m)	D■(m)	☒	☒
65	53,8	20	8	1
60	53,8	21	8	1
55	53,8	22	8	1
50	53,8	23	8	1
45	53,8	24	8	1
40	53,8	26	8	1
35	53,8	26	8	1
30	53,8	28	8	1



☒ TR24/TSR20

☒ TR24-5.6

ASRD 20/24 156.21.000
AR24 156.21.200

BRI 10-24 156.20.500
ABH 100C 170.23.000

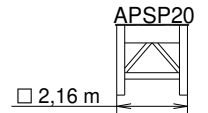
H= Máxima altura de torre sin arriostrar (m). / Maximum tower height without fastening (m).

Hauteur maximale de tour sans ancrage (m). / Maximale Höhe ohne Verstreben (m) / Максимальная высота башни без крепления (м). / أقصى ارتفاع للبرج بدون ربط (م)



Reservado el derecho a modificaciones sin previo aviso. Declinamos toda responsabilidad derivada de la información proporcionada / Subject to modification, without prior notice. This information is supplied without liability. L'entreprise se réserve le droit de procéder à des modifications sans préavis. Nous déclinons toute responsabilité quant aux informations fournies / Das Recht auf Änderungen ohne vorherige Ankündigung bleibt vorbehalten. Wir übernehmen keine Gewähr für die gemachten Angaben / Мы оставляем за собой право на внесение изменений без предварительного уведомления. Мы снимаем с себя любую ответственность отнютии предоставленной информации / حقوق التغيير محفوظة دون إشعار مسبق. دون أننى مسؤوليية عن المعلومات المقدمة.

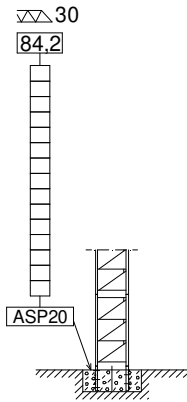
*Dmin ■



(H) ESTACIONARIA / STATIONARY / STATIONAIRE / STATIONÄR / СТАЦИОНАРНОЕ СОСТОЯНИЕ / ثابتة

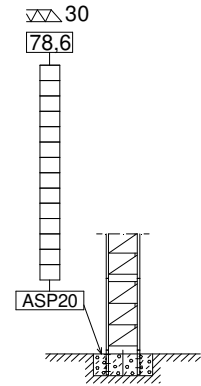
TD

▽▽	H(m)	D■(m)	□	⊠
65	71,2	20	12	1
60	73,0	21	13	-
55	73,0	22	13	-
50	76,8	23	13	1
45	78,6	24	14	-
40	82,4	25	14	1
35	82,4	24	14	1
30	84,2	25	15	-



TD / 2R

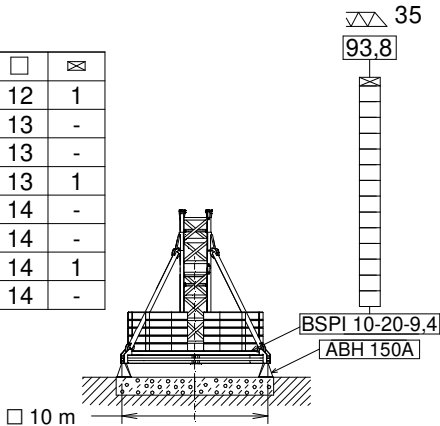
▽▽	H(m)	D■(m)	□	⊠
65	71,2	20	12	1
60	71,2	21	12	1
55	73,0	22	13	-
50	76,8	23	13	1
45	78,6	24	14	-
40	78,6	26	14	-
35	78,6	26	14	-
30	78,6	28	14	-



(H) ESTACIONARIA 3 / STATIONARY 3 / STATIONAIRE 3 / STATIONÄR 3 / СТАЦИОНАРНОЕ СОСТОЯНИЕ / ثابتة

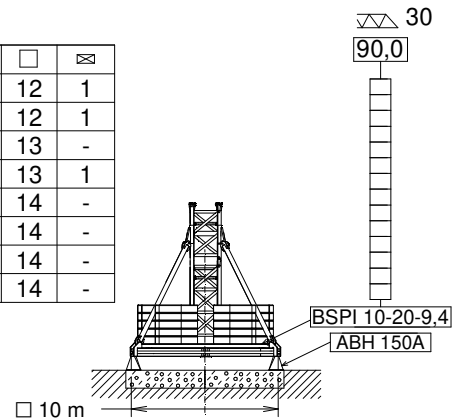
TD

▽▽	H(m)	D■(m)	□	⊠
65	82,6	20	12	1
60	84,4	21	13	-
55	84,4	22	13	-
50	88,2	23	13	1
45	90,0	24	14	-
40	90,0	25	14	-
35	93,8	24	14	1
30	90,0	25	14	-



TD / 2R

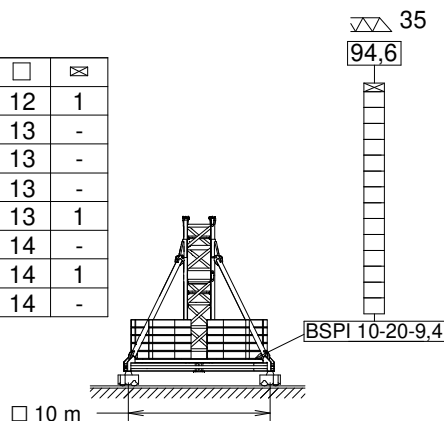
▽▽	H(m)	D■(m)	□	⊠
65	82,6	20	12	1
60	82,6	21	12	1
55	84,4	22	13	-
50	88,2	23	13	1
45	90,0	24	14	-
40	90,0	26	14	-
35	90,0	26	14	-
30	90,0	28	14	-



(H) TRASLACION / TRAVELLING / TRASLATION / FORTBEWEGUNG / ПЕРЕМЕЩЕНИЕ / متحركة

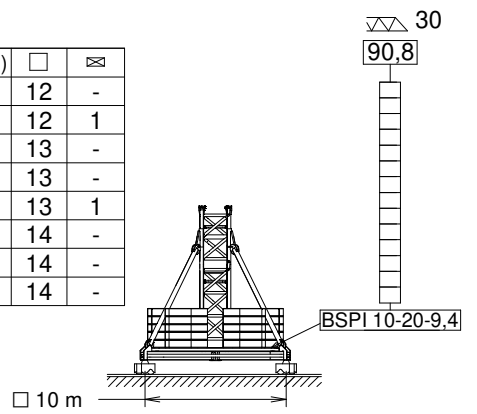
TD

▽▽	H(m)	D■(m)	□	⊠
65	83,4	20	12	1
60	85,2	21	13	-
55	85,2	22	13	-
50	85,2	23	13	-
45	89,0	24	13	1
40	90,8	25	14	-
35	94,6	24	14	1
30	90,8	25	14	-



TD / 2R

▽▽	H(m)	D■(m)	□	⊠
65	79,6	20	12	-
60	83,4	21	12	1
55	85,2	22	13	-
50	85,2	23	13	-
45	89,0	24	13	1
40	90,8	26	14	-
35	90,8	26	14	-
30	90,8	28	14	-



⊠ TSP20

□ TSP20-5,6

ASP20212.21.200

ABH 150A212.23.000

H= Máxima altura de torre sin arriostrar (m). / Maximum tower height without fastening (m).

Hauteur maximale de tour sans ancrage (m). / Maximale Höhe ohne Verstreben (m) / Максимальная высота башни без крепления (м). / أقصى ارتفاع للبرج بدون ربط (م)



TD - 16 t



	TD 16 t @ ...(m)	25	30	35	40	45	50	55	60	65
65	43,5	16,0	16,0	16,0	16,0	15,1	12,6	10,5	8,7	7,2
60	44,4	16,0	16,0	16,0	16,0	15,6	13,1	11,0	9,2	—
55	45,0	16,0	16,0	16,0	16,0	16,0	13,4	11,3	—	—
50	45,9	16,0	16,0	16,0	16,0	16,0	13,9	—	—	—
45	45,0	16,0	16,0	16,0	16,0	16,0	—	—	—	—
40	40,0	16,0	16,0	16,0	16,0	—	—	—	—	—
35	35,0	16,0	16,0	16,0	—	—	—	—	—	—
30	30,0	16,0	16,0	—	—	—	—	—	—	—



TD/2R - 16 / 32 (t)



	2R 32 t @ (m)	TD 16 t @ (m)	20	25	30	35	40	45	50	55	60	65
65	42,1	16,0	16,0	16,0	16,0	16,0	16,0	14,3	11,8	9,7	8,0	6,5
60	43,0	16,0	16,0	16,0	16,0	16,0	16,0	14,9	12,4	10,3	8,5	—
55	26,9	43,7	32,0	32,0	27,7	22,4	18,4	15,3	12,7	10,6	—	—
50	27,3	44,6	32,0	32,0	28,3	23,0	18,9	15,8	13,2	—	—	—
45	28,0	45,0	32,0	32,0	29,2	23,8	19,7	16,5	—	—	—	—
40	28,6	40,0	32,0	32,0	30,2	24,7	20,5	—	—	—	—	—
35	29,4	35,0	32,0	32,0	31,2	25,6	—	—	—	—	—	—
30	30,0	30,0	32,0	32,0	32,0	—	—	—	—	—	—	—

	2R 18 t @ (m)	TD 9 t @ (m)	25	30	35	40	45	50	55	60	65
65	39,1	58,0	18,0	18,0	18,0	17,9	14,3	11,8	9,7	8,0	6,5

	2R 26 t @ (m)	TD 13 t @ (m)	20	25	30	35	40	45	50	55	60
60	31,0	48,6	26,0	26,0	26,0	22,0	18,0	14,9	12,4	10,3	8,5

Datos válidos para / Valid data for
Donnees valables pour / Gultige Daten für / Допустимые данные для / البيانات الصالحة لـ



2R H ≤ 110 m
TD H ≤ 220 m



FEM 1001

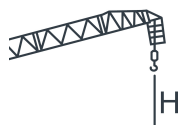
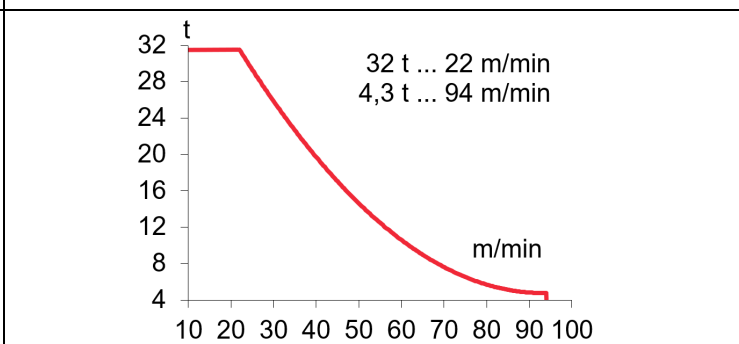
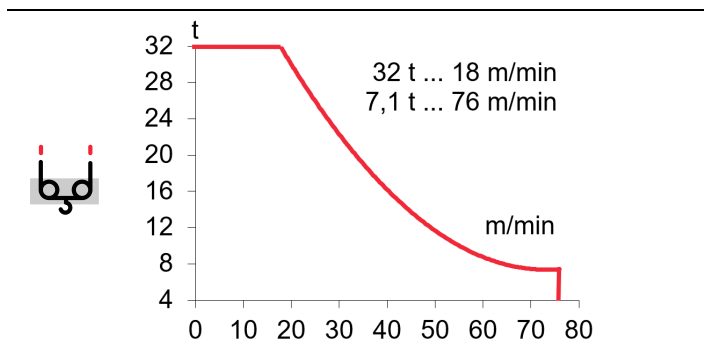
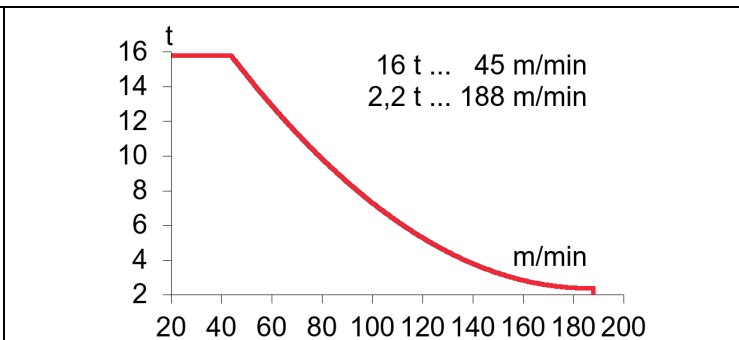
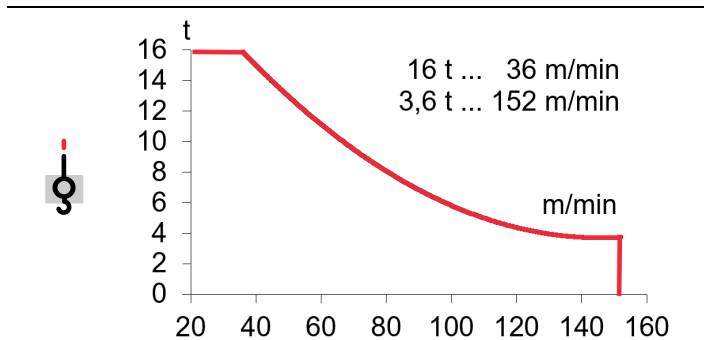


Reservado el derecho a modificaciones sin previo aviso. Declinamos toda responsabilidad derivada de la información proporcionada / Subject to modification, without prior notice. This information is supplied without liability. L'entreprise se réserve le droit de procéder à des modifications sans préavis. Nous déclinons toute responsabilité quant aux informations fournies / Das Recht auf Änderungen ohne vorherige Ankündigung bleibt vorbehalten. Wir übernehmen keine Gewähr für die gemachten Angaben / Мы оставляем за собой право на внесение изменений без предварительного уведомления. Мы снимаем с себя любую ответственность отнютии предоставленной информации / حقوق التغيير محفوظة دون إشعار مسبق. دون أننى مسؤولية عن المعلومات المقدمة.

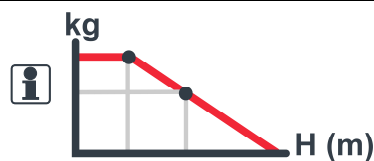


EC150152VF
110 kW

*** EC180188VF**
132 kW



$H \leq \begin{matrix} TD & 650 \text{ m} \\ 2R & 325 \text{ m} \end{matrix}$



OG2008VF
2 X 7,3 kW

0...0,8
r/min
sl/min

EP10015VF
75 kW

1,5
min

TG4025VF
4 x 7,5 kW

0...25
m/min

⚡ 3~ 400V 50Hz
480V 60Hz

KVA			
EC150152VF	103	146	189
EC180188VF	114	162	210

		L (m)	A (m)	H (m)	P/W(kg)	
Torre inferior / Lower tower Tour inférieure / Unterer Turm Нижняя башня / البرج السفلى	TRID24-5,6		5,990	2,142	2,164	8250
Torre desmontada / Dismantled tower Tour démontée / Demontierter Turm Разобранная башня / برج مفكك	TRD24-5,6		5,990	2,530	1,180	4920
Torre / Tower Tour / Turm / Башня / برج	TR24-5,6 TSP20 TSP20-5,6		5,990 4,374 6,164	2,720 2,285 2,285	2,815 2,383 2,383	4490 5615 7665
Larguero largo, reducción / Long crossbar, reduction Traverse longue, reduction / Langer Längsträger, Reduzierung Длинная продольная балка / عارضه طويلة،	TR24/TSR20		4,856	0,630	1,670	2850
Larguero corto reducción / Short crossbar, reduction Traverse courte, reduction / Kurzer Längsträger, Reduzierung Короткая продольная балка, уменьшение / عارضه قصيرة، مُصغر	TR24/TSR20		2,370	0,564	1,670	1445
Torre asiento pista + Torre superior + Orientación / Slewing table + Top tower + Slewing mechanism Tour pivot + Tour supérieure + Mécanisme d'orientation Turmsitz + Oberer Turm + Ausrichtung Сиденье площадки + Верхняя башня + Поворотный еханизм / البرج + وحدة الدوران + آلية الدوران العلوي	APSR20		7,526	2,365	2,544	18800
Torre asiento pista + Torre superior + Orientación / Slewing table + Top tower + Slewing mechanism Tour pivot + Tour supérieure + Mécanisme d'orientation Turmsitz + Oberer Turm + Ausrichtung Сиденье площадки + Верхняя башня + Поворотный еханизм / البرج + وحدة الدوران + آلية الدوران العلوي	APSP20		7,526	2,315	2,625	22500
Punta de torre / Tower head / Porte-flèche Turmspizze / верхняя секция башни / رأس البرج			3,356	2,220	2,077	5800
Torre asiento pista + Base punta de torre + Orientación Slewing table + Tower head base + Slewing mechanism Tour pivot + Base du porte-flèche + Mécanisme + Orientation / Turmsitz + Turmspitzenbasis + Ausrichtung / Сиденье площадки + Основание верхней секции башни + Поворотный механизм برج وحدة الدوران + قاعدة رأس البرج + آلية الدوران	APSR20		5,225	2,544	2,365	13000
Torre asiento pista + Base punta de torre + Orientación Slewing table + Tower head base + Slewing mechanism Tour pivot + Base du porte-flèche + Mécanisme + Orientation / Turmsitz + Turmspitzenbasis + Ausrichtung / Сиденье площадки + Основание верхней секции башни + Поворотный механизм برج وحدة الدوران + قاعدة رأس البرج + آلية الدوران	APSP20		5,225	2,315	2,545	16700
Tramo de pluma Jib section Tronçon de flèche Auslegerabschnitt Секция стрелы أجزاء الذراع	1 2 3 4 5 6 7 8 9		6,186 10,460 10,505 10,550 10,550 10,550 5,615 3,720 2,010	2,160 1,530 1,530 1,530 1,500 1,500 1,500 1,500 1,900	1,760 1,740 1,750 1,750 1,730 1,725 1,725 1,855 2,050	1830 2520 2390 2160 1960 1750 1030 1020 1010

LISTA DE EMBARQUE / PACKING LIST

LISTE DE COLISAGE / KOLLI LISTE / СПИСОК ПОСТАВКИ / قائمة التحميل

J638PA

		L (m)	A (m)	H (m)	P/W(kg)
Contrapluma + Mecanismos + Pasteca + Plumin (sin cable de elevación) / Counterjib + Mechanisms + Reeving block + Auxiliary jib (without hoisting rope) Contreflèche + Mécanismes + Fléchette (sans câble de levage) Gegenausleger + Mechanismus + Unterflasche + Ausleger (ohne Lasthubkabel) / Противовесная консоль + Механизмами + Вспомогательной (without hoisting rope) الذراع المعاكس مع أليات وريشة مساعدة (without hoisting rope)		9,105	2,375	2,765	25500
Contrapluma + Elevacion pluma + Pasteca + Plumin Counterjib + Luffing mechanisms + Reeving block + Auxiliary jib / Contre-flèche + Mécanisme de relevage de la flèche + Moufle + Fléchette / Gegenausleger + uslegerhebewerk + Unterflasche + Ausleger / Противовесная консоль + Механизмом подъема стрелы + Блоком + Дополнительной стрелой / الذراع المعاكس مع رافع الذراع والبكرة والريشة الاضافية		9,105	2,200	2,555	17100
Mecanismo elevacion carga sin cable / Hoisting mechanism without rope / Mécanisme de levage de charge sans câble / Lasthubmechanismus ohne Kabel Подъем груза (without rope) / رافع الحمولة (without rope)		2,450	2,470	2,170	8400
Polipasto / Hook assembly Palan / Flaschenzug Полиспаст / بكرة	TD/2R TD 	1,010 0,180	0,414 0,3458	1,985 2,090	785 380
Tirante sostén pluma / Jib support tie Tirant de fleche Haltestange Ausleger Растяжка поддежки / مشد دعامة الذراع		5,410	0,430	0,615	2150
Parte superior / Top part Partie supérieure / Oberteil		11,955	2,200	2,064	13100
Plataforma + Cabina / Platform + Cabin Plateforme + Cabine / Plattform + Führerstand Платформа + Кабина / منصة وكابينة		3,670	1,925	2,480	1250
Contrapeso / Counterweight Contrepoids / Gegengewicht Противовес / اوزان معاكسة	Lastre / Ballast / Lest Ballast / Балласт / ثقل نقل 	3,800	0,580	1,500	6000

TRANSPORTE / TRANSPORT / TRANSPORT / TRANSPORT / TRANSPORTИРОВКА / نقل

J638PA

APSR20

□ 2,63 m



65 m

H = 8 x TRD24-5,6 + TR24/TSR20 + ASRD 20/24 +

10 x



10 x



APSP20

□ 2,16 m



65 m

H = 8 x TSP20-5,6 + ASPD 20/24 +

12 x



12 x

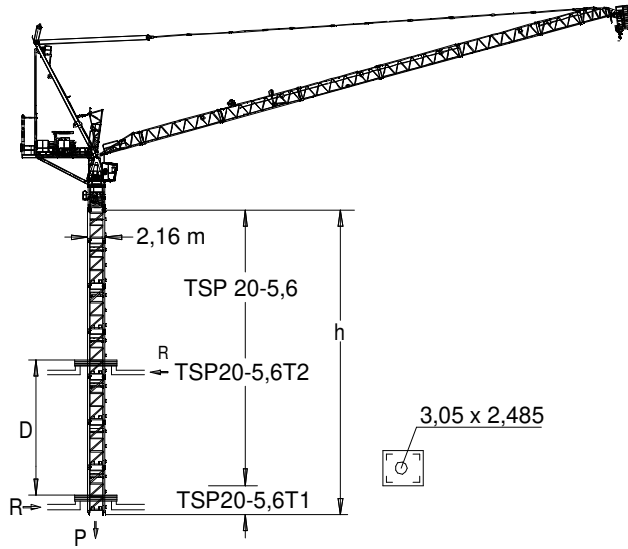
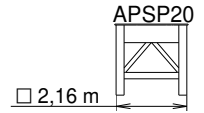


FEM 1001



Reservado el derecho a modificaciones sin previo aviso. Declinamos toda responsabilidad derivada de la información proporcionada / Subject to modification, without prior notice. This information is supplied without liability. L'entreprise se réserve le droit de procéder à des modifications sans préavis. Nous déclinons toute responsabilité quant aux informations fournies / Das Recht auf Änderungen ohne vorherige Ankündigung bleibt vorbehalten. Wir übernehmen keine Gewähr für die gemachten Angaben / Мы оставляем за собой право на внесение изменений без предварительного уведомления. Мы снимаем с себя любую ответственность отнютии предоставленной информации / حقوق التغيير محفوظة دون إشعار مسبق. دون أننى مسؤولة عن المعلومات المقدمة.

07/05/2026



TSP20-5,6T1: 214.31.400
TSP20-5,6T2: 214.31.600

h_{max} :
TSP20-5,6T1 + 8 x TSP20-5,6 + TSP20-5,6T2

45 m		
h (m)	56	
D (m)	8 - 26,5	
P (KN)	2265	1945
Rmax (KN)	1101	1336

h_{max} :
TSP20-5,6T1 + 6 x TSP20-5,6 + TSP20-5,6T2

65 m		
h (m)	44,8	
D (m)	9,4 - 20,8	
P (KN)	2166	1846
Rmax (KN)	905	1001

Trepado interno / Internal climbing / Téléscoage / Inneres klettersystem / Внутренняя лестница / التسلق الداخلي

Viento fuera de servicio / Out of service wind / Vitesse du vent hors service / Wind außer betrieb / Ветровая нагрузка в покое / الريح خارج الخدمة

Consultar / Consult / Nous consulter / Anfragen / Консультируйтесь / الرجوع إلى

En servicio / In service / En service / In betrieb / В работе / في الخدمة

Fuera de servicio / Out of service / Hors service / Außer betrieb / В покое / خارج الخدمة

Opcional / Optional / En option / Optional / Опция / اختيار



Ctra./ Rd. Madrid – Irún - Km. 415 - 20213 IDIAZABAL (Gipuzkoa) - ESPAÑA / SPAIN
P.O. Box, 23 - 20.200 - BEASAIN - E-mail: jaso@jaso.com
Tel. +34 943 - 18 70 00 • Fax. +34 943 - 18 70 20
www.jaso.com

07/05/2026

FEM 1001

DELEGACIÓN / DEALER

Reservado el derecho a modificaciones sin previo aviso. Declinamos toda responsabilidad derivada de la información proporcionada / Subject to modification, without prior notice. This information is supplied without liability / L'entreprise se réserve le droit de procéder à des modifications sans préavis. Nous déclinons toute responsabilité quant aux informations fournies / Das Recht auf Änderungen ohne vorherige Ankündigung bleibt vorbehalten. Wir übernehmen keine Gewähr für die gemachten Angaben / Мы оставляем за собой право на внесение изменений без предварительного уведомления. Мы снимаем с себя любую ответственность в отношении предоставленной информации / حقوق التغيير محفوظة دون إشعار مسبق. دون أدنى مسؤولية عن المعلومات المقدمة