



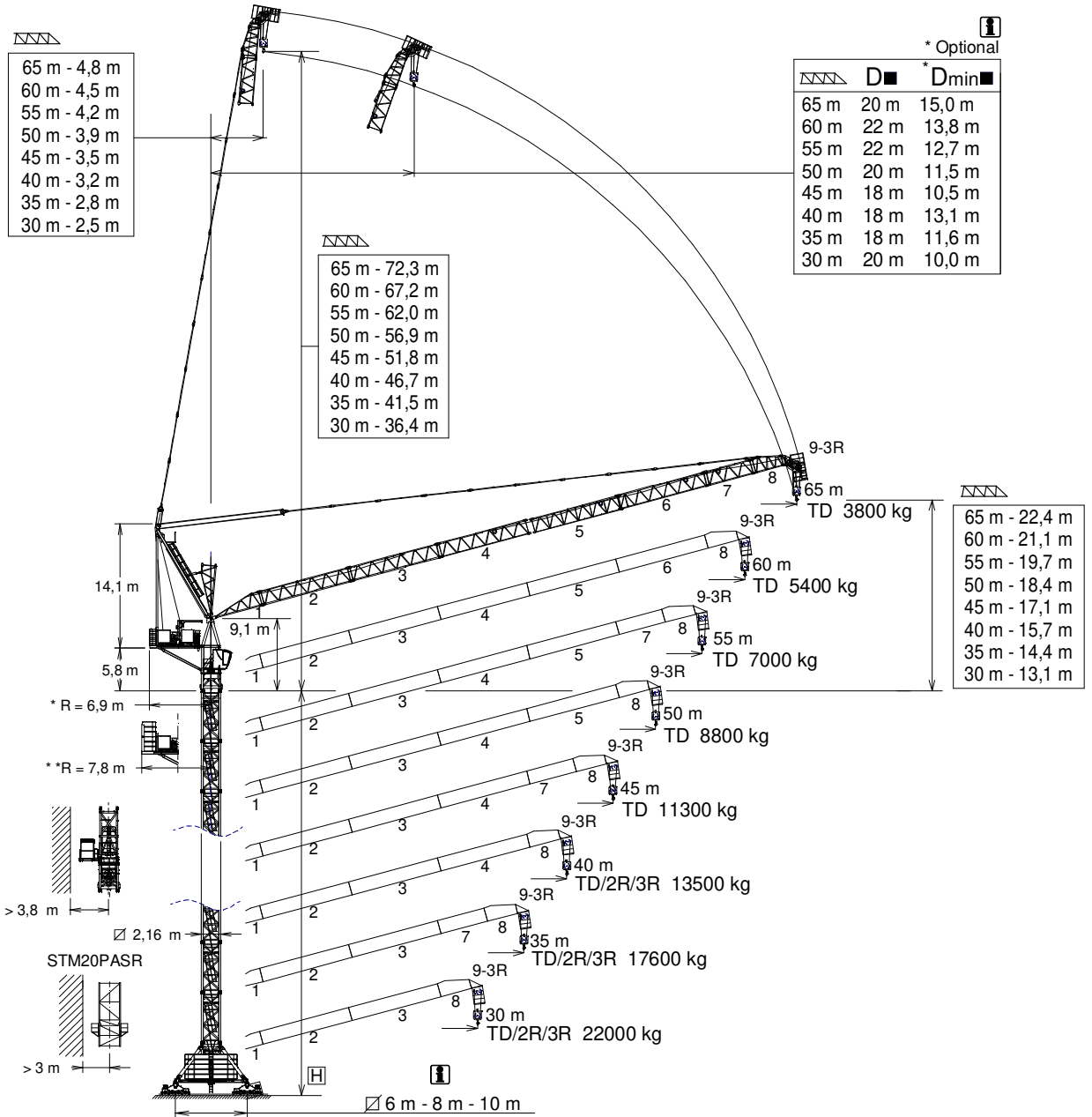
UNE 58-101  
FEM 1001

# J480PA

**GRUA TORRE / TOWER CRANE**  
GRUE A TOUR / TURMDREHKRAN / БАШЕННЫЙ КРАН / رافعة برجية

FEM 1001

UNE-EN-ISO 9001



\* Contrapesos metálicos / Steel Counterweight \*\* Contrapesos de hormigón / Concrete counterweights  
Tramo pluma / Jib section / Tronçon de fleche / Auslegerabschnitt / Секция стрелы / أجزاء الذراع

D ■ Distancias fuera de servicio dependen de la altura de la torre / Out of service distances depend on tower height / Distances hors service dépendent de la hauteur de la tour / Die Außerbetriebnahmereichweiten hängen von der Höhe des Turms ab

\*Dmin ■ Distancias mínimas fuera de servicio dependen de la altura de la torre / Out of service minimum distances depend on tower height / Distances minimales hors service dépendent de la hauteur de la tour / Die Mindestabstände außer Betrieb von der Höhe des Turms ab

Tramo pluma 1 / Jib section 1 ..... 206.40.000  
Tramo pluma 2 / Jib section 2 ..... 206.41.200  
Tramo pluma 3 / Jib section 3 ..... 206.42.200  
Tramo pluma 4 / Jib section 4 ..... 206.43.000

Tramo pluma 5 / Jib section 5 ..... 206.44.000  
Tramo pluma 6 / Jib section 6 ..... 206.45.000  
Tramo pluma 7 / Jib section 7 ..... 206.46.000  
Tramo pluma 8 / Jib section 8 ..... 206.47.200

Tramo pluma 9-3R / Jib section 9-3R ... 206.48.000  
TSR20 ..... 206.31.200  
TSR20-5.6 ..... 206.31.000  
TR24/TSR20 ..... 204.36.500

## CUSTOMIZE YOUR CRANE

**OPTIMUS**  
line



OPTI Cube



TC Diagnosis SYSTEM



CLIMBING Solution



SAFETY Pack



Customization



ECO Mode



COMFORT Cabin



HIGH POWER Motors



JL25 Tower Crane Elevator



BE SMART keep control



Reservado el derecho a modificaciones sin previo aviso. Declinamos toda responsabilidad derivada de la información proporcionada / Subject to modification, without prior notice. This information is supplied without liability / L'entreprise se réserve le droit de procéder à des modifications sans préavis. Nous déclinons toute responsabilité quant aux informations fournies / Das Recht auf Änderungen ohne vorherige Ankündigung bleibt vorbehalten. Wir übernehmen keine Gewähr für die gemachten Angaben / Мы оставляем за собой право на внесение изменений без предварительного уведомления. Мы снимаем с себя любую ответственность в отношении предоставленной информации / حقوق التغيير محفوظة دون إشعار مسبق دون أدنى مسؤولية عن المعلومات المقدمة

31/01/2025



|    | TD<br>12 t @ ...(m) | 30   | 35   | 40   | 45   | 50  | 55  | 60  | 65  |
|----|---------------------|------|------|------|------|-----|-----|-----|-----|
| 65 | 41,1                | 12,0 | 12,0 | 12,0 | 10,1 | 8,0 | 6,4 | 5,0 | 3,8 |
| 60 | 41,9                | 12,0 | 12,0 | 12,0 | 10,5 | 8,5 | 6,8 | 5,4 | —   |
| 55 | 42,2                | 12,0 | 12,0 | 12,0 | 10,7 | 8,6 | 7,0 | —   | —   |
| 50 | 42,4                | 12,0 | 12,0 | 12,0 | 10,8 | 8,8 | —   | —   | —   |
| 45 | 43,5                | 12,0 | 12,0 | 12,0 | 11,3 | —   | —   | —   | —   |
| 40 | 40,0                | 12,0 | 12,0 | 12,0 | —    | —   | —   | —   | —   |
| 35 | 35,0                | 12,0 | 12,0 | —    | —    | —   | —   | —   | —   |
| 30 | 30,0                | 12,0 | —    | —    | —    | —   | —   | —   | —   |



|    | 3R<br>36 t @ (m) | 2R<br>24 t @ (m) | TD<br>12 t @ (m) | 15   | 20   | 25   | 30   | 35   | 40   | 45   | 50  | 55  | 60  | 65  |
|----|------------------|------------------|------------------|------|------|------|------|------|------|------|-----|-----|-----|-----|
| 65 | 36 t @ (m)       | 26,4             | 40,3             | 12,0 | 12,0 | 12,0 | 12,0 | 12,0 | 12,0 | 9,6  | 7,6 | 5,9 | 4,5 | 3,3 |
| 60 |                  | 26,4             | 41,0             | 24,0 | 24,0 | 24,0 | 19,9 | 15,6 | 12,4 | 9,9  | 7,9 | 6,3 | 4,9 | —   |
| 55 |                  | 26,4             | 41,3             | 24,0 | 24,0 | 24,0 | 20,0 | 15,7 | 12,6 | 10,1 | 8,1 | 6,5 | —   | —   |
| 50 | 19,3             | 26,4             | 41,5             | 36,0 | 34,4 | 25,7 | 20,0 | 15,8 | 12,7 | 10,2 | 8,3 | —   | —   | —   |
| 45 | 19,6             | 26,9             | 42,5             | 36,0 | 35,1 | 26,4 | 20,5 | 16,4 | 13,2 | 10,8 | —   | —   | —   | —   |
| 40 | 19,7             | 27,1             | 40,0             | 36,0 | 35,3 | 26,6 | 20,8 | 16,6 | 13,5 | —    | —   | —   | —   | —   |
| 35 | 20,2             | 27,9             | 35,0             | 36,0 | 36,0 | 27,6 | 21,8 | 17,6 | —    | —    | —   | —   | —   | —   |
| 30 | 20,3             | 28,1             | 30,0             | 36,0 | 36,0 | 27,9 | 22,0 | —    | —    | —    | —   | —   | —   | —   |

|    | 2R<br>18 t @ (m) | TD<br>9 t @ (m) | 25   | 30   | 35   | 40   | 45  | 50  | 55  | 60  | 65  |
|----|------------------|-----------------|------|------|------|------|-----|-----|-----|-----|-----|
| 65 | 31,7             | 46,4            | 18,0 | 18,0 | 15,3 | 12,0 | 9,6 | 7,6 | 5,9 | 4,5 | 3,3 |

|    | 3R<br>30 t @ (m) | 2R<br>20 t @ (m) | TD<br>10 t @ (m) | 20   | 25   | 30   | 35   | 40   | 45   | 50  | 55  |
|----|------------------|------------------|------------------|------|------|------|------|------|------|-----|-----|
| 55 | 22,4             | 30,1             | 45,5             | 30,0 | 25,9 | 20,0 | 15,7 | 12,6 | 10,1 | 8,1 | 6,5 |

Datos válidos para / Valid data for  
Donnees valables pour / Gultige Daten für / Допустимые данные для / البيانات الصالحة لـ

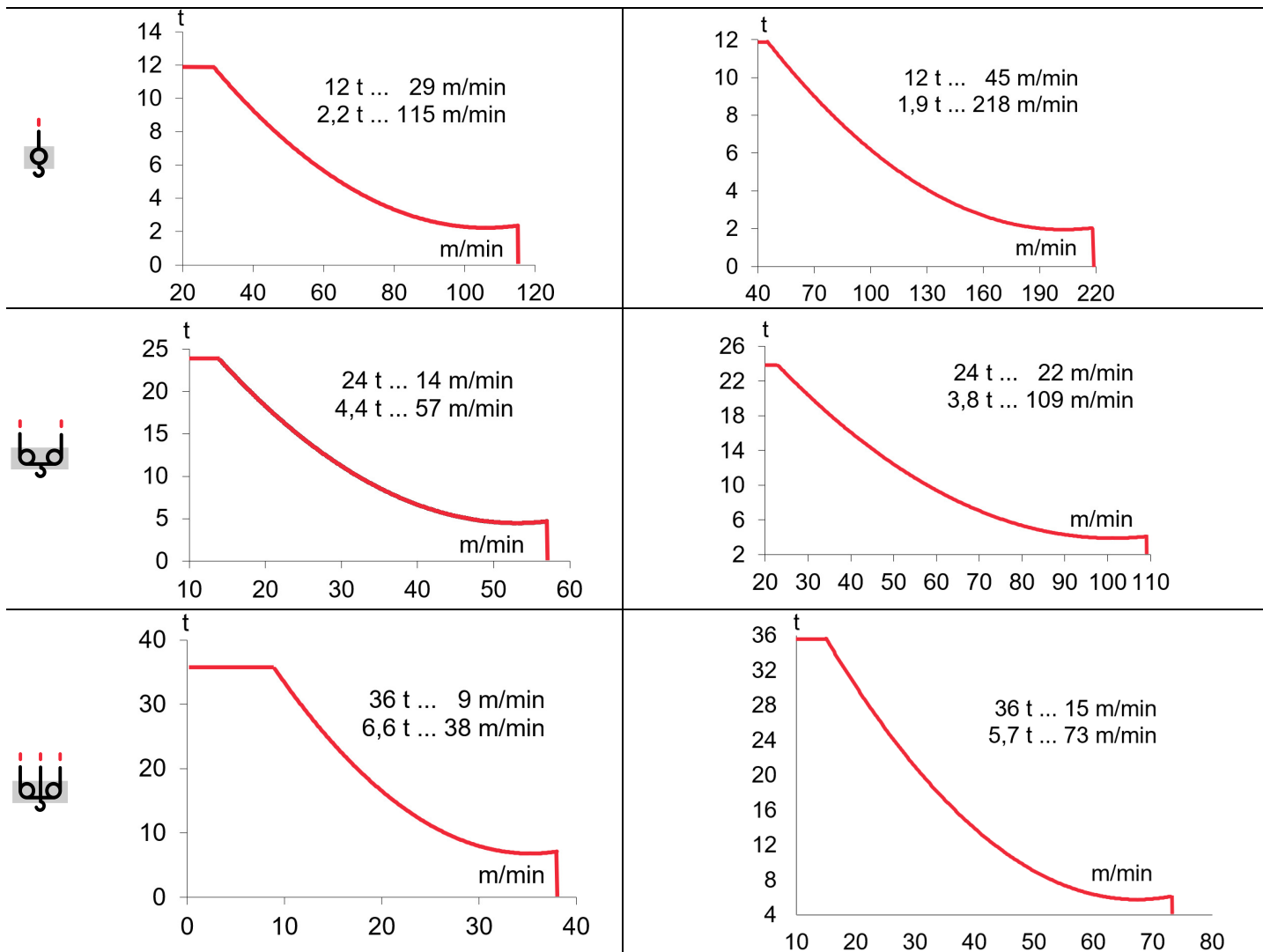


3R H ≤ 110 m  
2R TD H ≤ 120 m

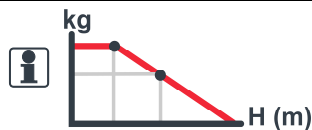


**EC88115VF**  
65 kW

**\*EC150218VF**  
110 kW



TD 874 m  
 H ≤ 2R 437 m  
 3R 291 m



| OG2008VF<br>2 x 7,3 kW  | EP10015VF<br>75 kW | TG4025VF<br>4 x 7,5 kW | TH4010<br>29,4 kW |
|-------------------------|--------------------|------------------------|-------------------|
| 0...0,8 r/min<br>sl/min | 1,5 min            | 0...25 m/min           | 0,6 m/min         |

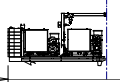
⚡ 3~ 400V 50Hz  
 480V 60Hz

| KVA        |     |     |     |
|------------|-----|-----|-----|
| EC88115VF  | 114 | 130 | 145 |
| EC150218VF | 136 | 162 | 189 |



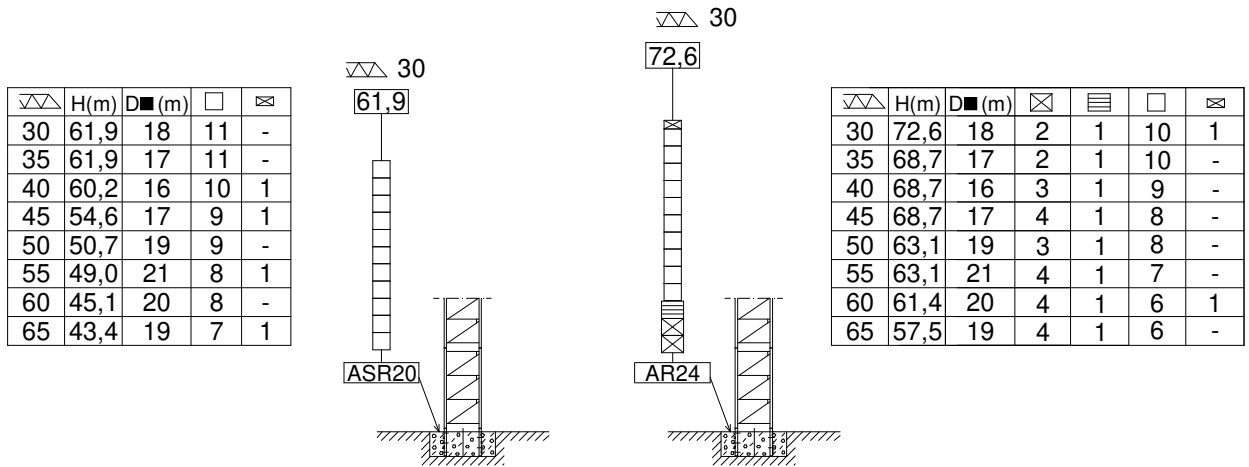
\*Dmin

R = 6,9 m



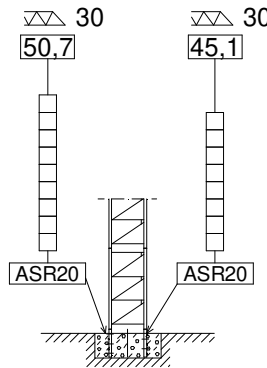
(H) ESTACIONARIA 1 / STATIONARY 1 / STATIONAIRE 1 / STATIONÄR 1 / СТАЦИОНАРНОЕ СОСТОЯНИЕ / ثابتة

**TD**



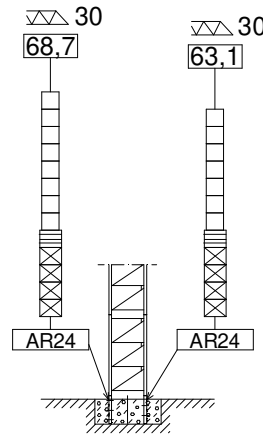
**TD / 2R / 3R**

| TD / 2R |      |       |   |   |   |
|---------|------|-------|---|---|---|
| ▽▽      | H(m) | D■(m) | □ | ⊠ | ⊠ |
| 30      | 50,7 | 18    | 9 | - | - |
| 35      | 45,1 | 16    | 8 | - | - |
| 40      | 45,1 | 15    | 8 | - | - |
| 45      | 45,1 | 16    | 8 | - | - |
| 50      | 45,1 | 16    | 8 | - | - |
| 55      | 39,5 | 16    | 7 | - | - |
| 60      | 39,5 | 17    | 7 | - | - |
| 65      | 39,5 | 18    | 7 | - | - |



| 3R |      |       |   |   |   |
|----|------|-------|---|---|---|
| ▽▽ | H(m) | D■(m) | □ | ⊠ | ⊠ |
| 30 | 45,1 | 18    | 8 | - | - |
| 35 | 39,5 | 16    | 7 | - | - |
| 40 | 39,5 | 15    | 7 | - | - |
| 45 | 39,5 | 16    | 7 | - | - |
| 50 | 39,5 | 16    | 7 | - | - |
| 55 | 39,5 | 16    | 7 | - | - |

| TD / 2R |      |       |   |   |   |   |
|---------|------|-------|---|---|---|---|
| ▽▽      | H(m) | D■(m) | ⊠ | ≡ | □ | ⊠ |
| 30      | 68,7 | 18    | 4 | 1 | 8 | - |
| 35      | 68,7 | 16    | 5 | 1 | 7 | - |
| 40      | 68,7 | 15    | 5 | 1 | 7 | - |
| 45      | 68,7 | 16    | 5 | 1 | 7 | - |
| 50      | 63,1 | 16    | 4 | 1 | 7 | - |
| 55      | 63,1 | 16    | 5 | 1 | 6 | - |
| 60      | 57,5 | 17    | 4 | 1 | 6 | - |
| 65      | 57,5 | 18    | 4 | 1 | 6 | - |



| 3R |      |       |   |   |   |   |
|----|------|-------|---|---|---|---|
| ▽▽ | H(m) | D■(m) | ⊠ | ≡ | □ | ⊠ |
| 30 | 63,1 | 18    | 4 | 1 | 7 | - |
| 35 | 63,1 | 16    | 5 | 1 | 6 | - |
| 40 | 63,1 | 15    | 5 | 1 | 6 | - |
| 45 | 63,1 | 16    | 5 | 1 | 6 | - |
| 50 | 61,4 | 16    | 5 | 1 | 5 | 1 |
| 55 | 61,4 | 16    | 5 | 1 | 5 | 1 |

⊠ TSR20

□ TSR20-5,6

≡ TR24/TSR20

⊠ TR24-5,6

ASR20 ..... 160.21.200

ASRD 20/24.....156.21.000

AR24 ..... 156.21.200

H= Máxima altura de torre sin arriostrar (m). / Maximum tower height without fastening (m) /

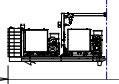
Hauteur maximale de tour sans ancrage (m). / Maximale Höhe ohne Verstreben (m) / Максимальная высота башни без крепления (м). / أقصى ارتفاع للبرج بدون ربط (م)



Reservado el derecho a modificaciones sin previo aviso. Declinamos toda responsabilidad derivada de la información proporcionada / Subject to modification, without prior notice. This information is supplied without liability. L'entreprise se réserve le droit de procéder à des modifications sans préavis. Nous déclinons toute responsabilité quant aux informations fournies / Das Recht auf Änderungen ohne vorherige Ankündigung bleibt vorbehalten. Wir übernehmen keine Gewähr für die gemachten Angaben / Мы оставляем за собой право на внесение изменений без предварительного уведомления. Мы снимаем с себя любую ответственность отнютии предоставленной информации / حقوق التغيير محفوظة دون إشعار مسبق. دون أننى مسؤوليية عن المعلومات المقدمة.

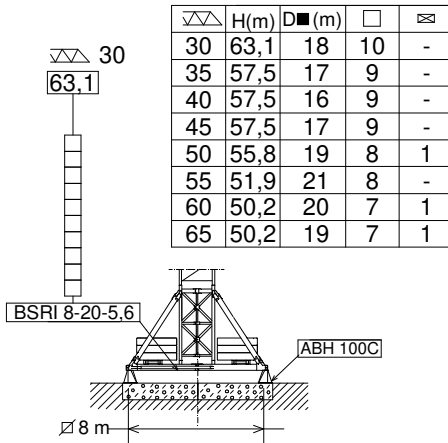
\*Dmin

R = 6,9 m

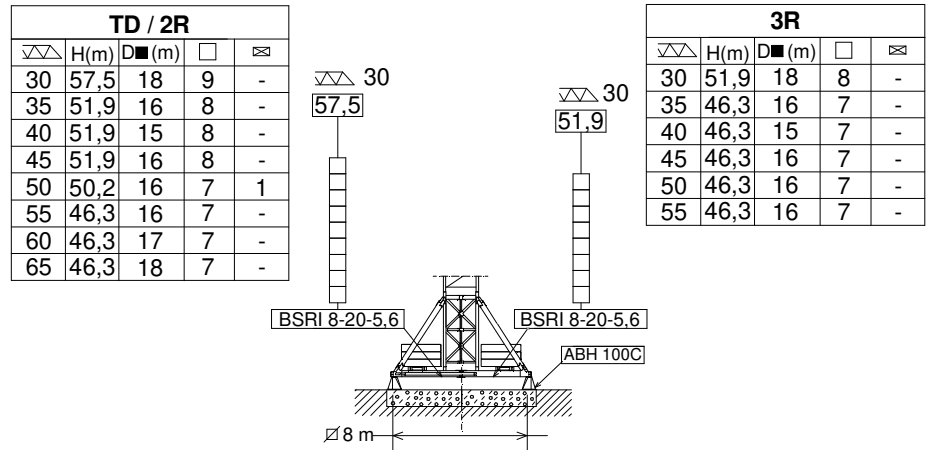


(H) ESTACIONARIA 3 / STATIONARY 3 / STATIONAIRE 3 / STATIONÄR 3 / СТАЦИОНАРНОЕ СОСТОЯНИЕ / ثابتة

**TD**

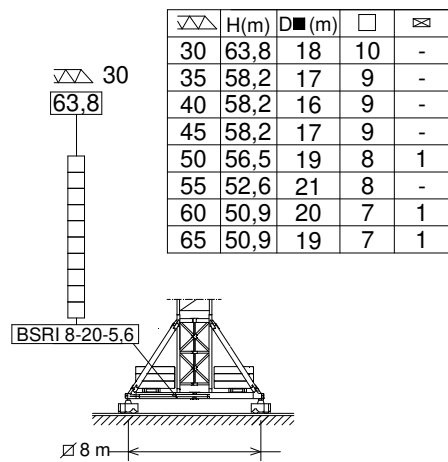


**TD / 2R / 3R**

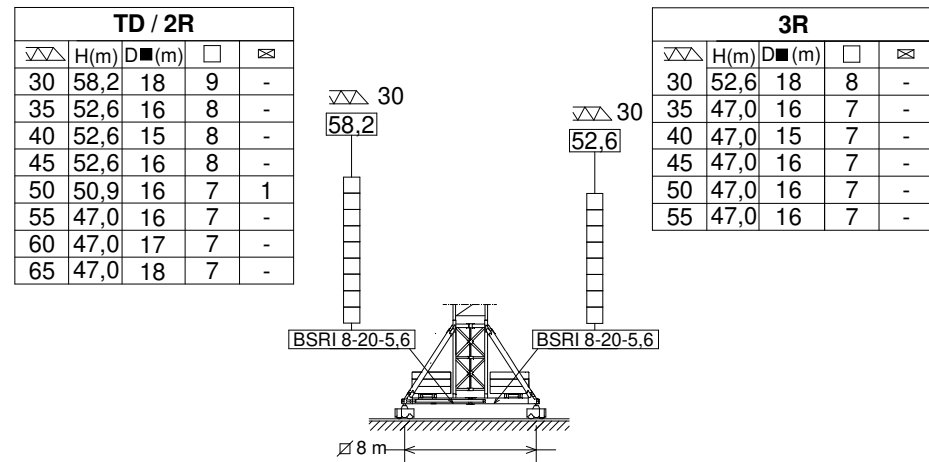


(H) TRASLACION / TRAVELLING / TRASLATION / FORTBEWEGUNG / ПЕРЕМЕЩЕНИЕ / متحركة

**TD**



**TD / 2R / 3R**



⊠ TSR20

□ TSR20-5,6

BSRI 8-20-5,6 .....204.20.000

ABH 100C .....170.23.000

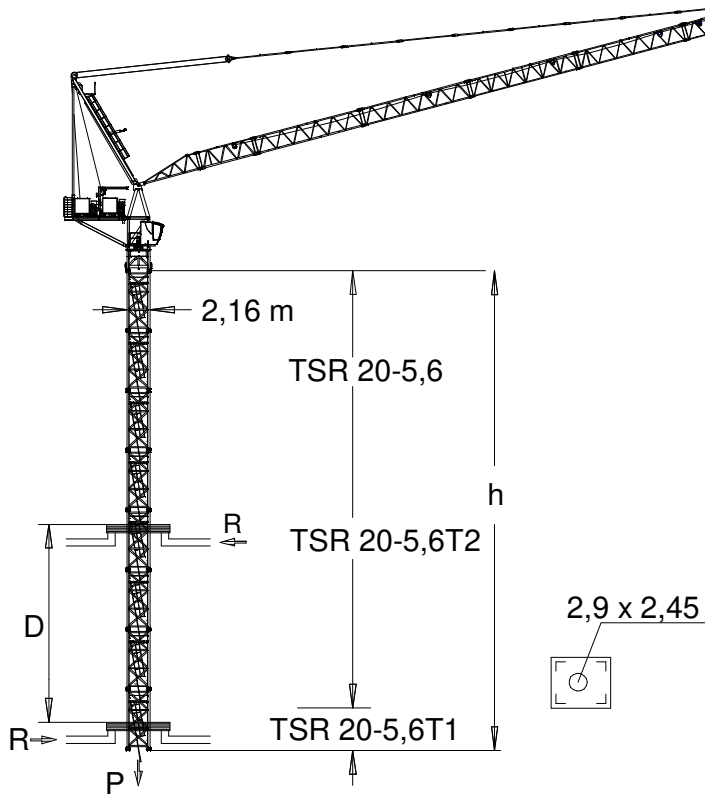
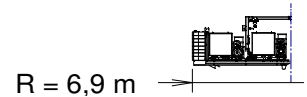
H= Máxima altura de torre sin arriostrar (m). / Maximum tower height without fastening (m) /

Hauteur maximale de tour sans ancrage (m). / Maximale Höhe ohne Verstrebung (m) / Максимальная высота башни без крепления (м). / أقصى ارتفاع للبرج بدون ربط (م) /



Reservado el derecho a modificaciones sin previo aviso. Declinamos toda responsabilidad derivada de la información proporcionada / Subject to modification, without prior notice. This information is supplied without liability. L'entreprise se réserve le droit de procéder à des modifications sans préavis. Nous déclinons toute responsabilité quant aux informations fournies / Das Recht auf Änderungen ohne vorherige Ankündigung bleibt vorbehalten. Wir übernehmen keine Gewähr für die gemachten Angaben / Мы оставляем за собой право на внесение изменений без предварительного уведомления. Мы снимаем с себя любую ответственность отнютии предоставленной информации / حقوق التغيير محفوظة دون إشعار مسبق. دون أننى مسؤوليية عن المعلومات المقدمة.

\*Dmin



h<sub>max</sub>:  
TSR20-5,6T1 + 5 x TSR20-5,6 + TSR20-5,6T2 + TSR20

|                       |            |      |        |
|-----------------------|------------|------|--------|
|                       | TD<br>12 t | ▶    | ■ (D■) |
| h (m)                 | 43,1       |      |        |
| D (m)                 | 20 – 14,3  |      |        |
| P (KN)                | 1785       | 1665 |        |
| R <sub>max</sub> (KN) | 470        | 790  |        |

h<sub>max</sub>:  
TSR20-5,6T1 + 5 x TSR20-5,6 + TSR20-5,6T2

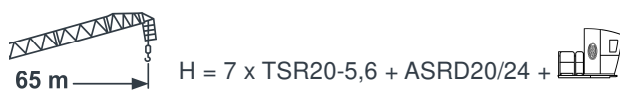
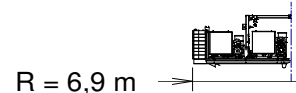
|                       |                           |      |        |
|-----------------------|---------------------------|------|--------|
|                       | TD/2R/3R<br>TD/2R<br>24 t | ▶    | ■ (D■) |
| h (m)                 | 39,2                      |      |        |
| D (m)                 | 18 – 15,6                 |      |        |
| P (KN)                | 1865                      | 1625 |        |
| R <sub>max</sub> (KN) | 450                       | 670  |        |

h<sub>max</sub>:  
TSR20-5,6T1 + 5 x TSR20-5,6 + TSR20-5,6T2

|                       |                        |      |        |
|-----------------------|------------------------|------|--------|
|                       | TD/2R/3R<br>3R<br>36 t | ▶    | ■ (D■) |
| h (m)                 | 39,2                   |      |        |
| D (m)                 | 18 – 14,8              |      |        |
| P (KN)                | 1960                   | 1600 |        |
| R <sub>max</sub> (KN) | 470                    | 695  |        |

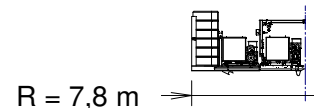
TSR20-5,6T1: 206.31.400  
TSR20-5,6T2: 206.31.500

Trepado interno / Internal climbing / Télescopage / Inneres klettersystem / Внутренняя лестница / التسلق الداخلي



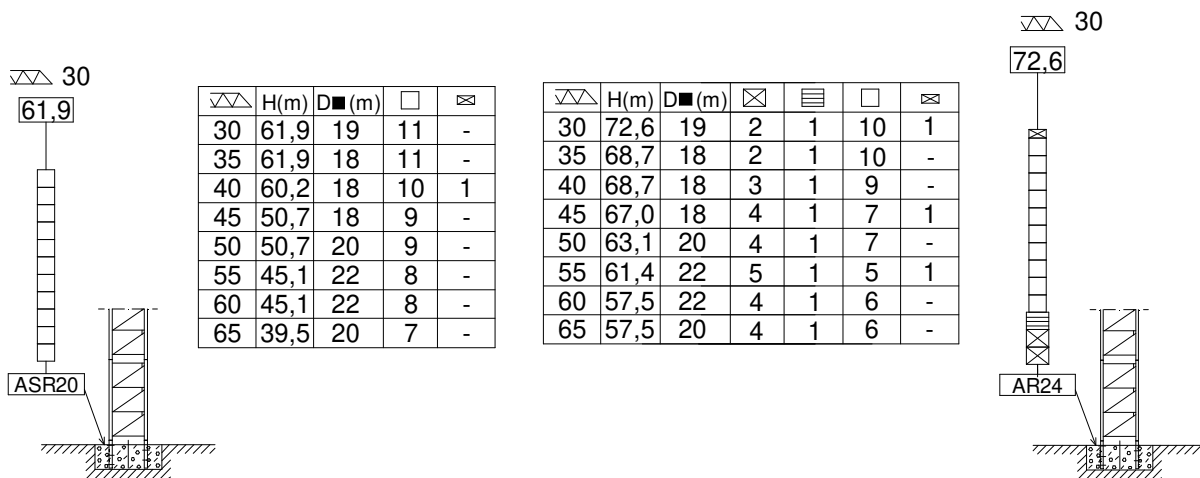
Reservado el derecho a modificaciones sin previo aviso. Declinamos toda responsabilidad derivada de la información proporcionada / Subject to modification, without prior notice. This information is supplied without liability. L'entreprise se réserve le droit de procéder à des modifications sans préavis. Nous déclinons toute responsabilité quant aux informations fournies / Das Recht auf Änderungen ohne vorherige Ankündigung bleibt vorbehalten. Wir übernehmen keine Gewähr für die gemachten Angaben / Мы оставляем за собой право на внесение изменений без предварительного уведомления. Мы снимаем с себя любую ответственность от отношении предоставленной информации / حقوق التغيير محفوظة دون إشعار مسبق. دون أننى مسؤولية عن المعلومات المقدمة.

\*Dmin



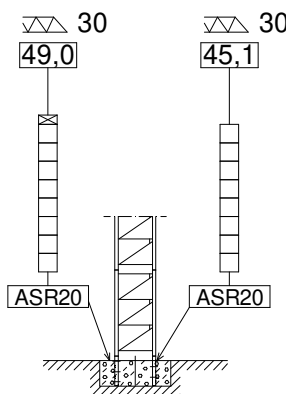
(H) ESTACIONARIA 1 / STATIONARY 1 / STATIONAIRE 1 / STATIONÄR 1 / СТАЦИОНАРНОЕ СОСТОЯНИЕ / ثابتة

TD



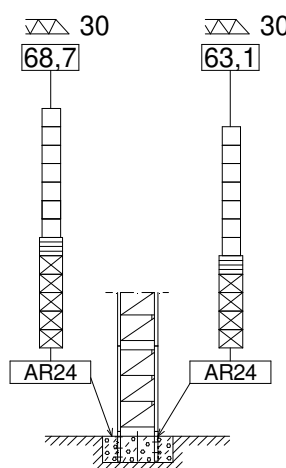
TD / 2R / 3R

| TD / 2R |      |       |   |   |
|---------|------|-------|---|---|
| ▽▽      | H(m) | D■(m) | □ | ⊠ |
| 30      | 49,0 | 20    | 8 | 1 |
| 35      | 45,1 | 18    | 8 | - |
| 40      | 45,1 | 17    | 8 | - |
| 45      | 45,1 | 17    | 8 | - |
| 50      | 45,1 | 17    | 8 | - |
| 55      | 39,5 | 17    | 7 | - |
| 60      | 37,8 | 17    | 6 | 1 |
| 65      | 37,8 | 18    | 6 | 1 |



| 3R |      |       |   |   |
|----|------|-------|---|---|
| ▽▽ | H(m) | D■(m) | □ | ⊠ |
| 30 | 45,1 | 20    | 8 | - |
| 35 | 39,5 | 18    | 7 | - |
| 40 | 39,5 | 17    | 7 | - |
| 45 | 39,5 | 17    | 7 | - |
| 50 | 39,5 | 17    | 7 | - |
| 55 | 39,5 | 17    | 7 | - |

| TD / 2R |      |       |   |   |   |   |
|---------|------|-------|---|---|---|---|
| ▽▽      | H(m) | D■(m) | ⊠ | ≡ | □ | ⊠ |
| 30      | 68,7 | 20    | 5 | 1 | 7 | - |
| 35      | 68,7 | 18    | 5 | 1 | 7 | - |
| 40      | 68,7 | 17    | 5 | 1 | 7 | - |
| 45      | 67,0 | 17    | 5 | 1 | 6 | 1 |
| 50      | 63,1 | 17    | 4 | 1 | 7 | - |
| 55      | 61,4 | 17    | 5 | 1 | 5 | 1 |
| 60      | 57,5 | 17    | 4 | 1 | 6 | - |
| 65      | 55,8 | 18    | 4 | 1 | 5 | 1 |



| 3R |      |       |   |   |   |   |
|----|------|-------|---|---|---|---|
| ▽▽ | H(m) | D■(m) | ⊠ | ≡ | □ | ⊠ |
| 30 | 63,1 | 20    | 4 | 1 | 7 | - |
| 35 | 63,1 | 18    | 5 | 1 | 6 | - |
| 40 | 63,1 | 17    | 5 | 1 | 6 | - |
| 45 | 61,4 | 17    | 5 | 1 | 5 | 1 |
| 50 | 61,4 | 17    | 5 | 1 | 5 | 1 |
| 55 | 61,4 | 17    | 5 | 1 | 5 | 1 |

⊠ TSR20    □ TSR20-5,6    ≡ TR24/TSR20    ⊠ TR24-5,6

ASR20 ..... 160.21.200

ASRD 20/24.....156.21.000

AR24 .....156.21.200

H= Máxima altura de torre sin arriostrar (m). / Maximum tower height without fastening (m) /

Hauteur maximale de tour sans ancrage (m). / Maximale Höhe ohne Verstreben (m) / Максимальная высота башни без крепления (м). / أقصى ارتفاع للبرج بدون ربط (م)

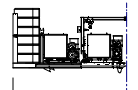


Reservado el derecho a modificaciones sin previo aviso. Declinamos toda responsabilidad derivada de la información proporcionada / Subject to modification, without prior notice. This information is supplied without liability. L'entreprise se réserve le droit de procéder à des modifications sans préavis. Nous déclinons toute responsabilité quant aux informations fournies / Das Recht auf Änderungen ohne vorherige Ankündigung bleibt vorbehalten. Wir übernehmen keine Gewähr für die gemachten Angaben / Мы оставляем за собой право на внесение изменений без предварительного уведомления. Мы снимаем с себя любую ответственность отнюти предоставленной информации / حقوق التغيير محفوظة دون إشعار مسبق. دون أننى مسؤولية عن المعلومات المقدمة /



\*Dmin

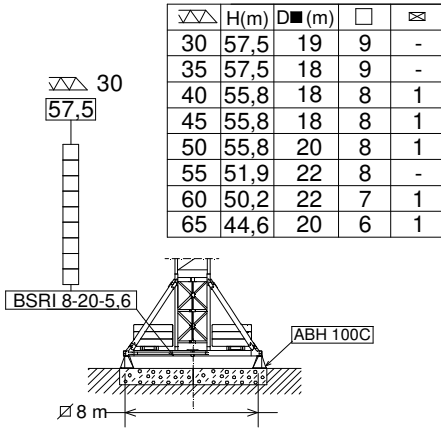
R = 7,8 m



(H) ESTACIONARIA 3 / STATIONARY 3 / STATIONAIRE 3 / STATIONÄR 3 / СТАЦИОНАРНОЕ СОСТОЯНИЕ / ثابتة

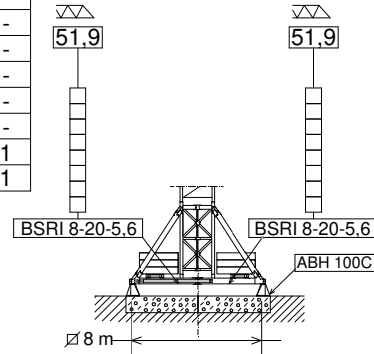
TD

TD / 2R / 3R



| TD / 2R |      |       |   |   |
|---------|------|-------|---|---|
| ▽▽      | H(m) | D■(m) | □ | ⊠ |
| 30      | 51,9 | 20    | 8 | - |
| 35      | 51,9 | 18    | 8 | - |
| 40      | 51,9 | 17    | 8 | - |
| 45      | 51,9 | 17    | 8 | - |
| 50      | 51,9 | 17    | 8 | - |
| 55      | 46,3 | 17    | 7 | - |
| 60      | 44,6 | 17    | 6 | 1 |
| 65      | 44,6 | 18    | 6 | 1 |

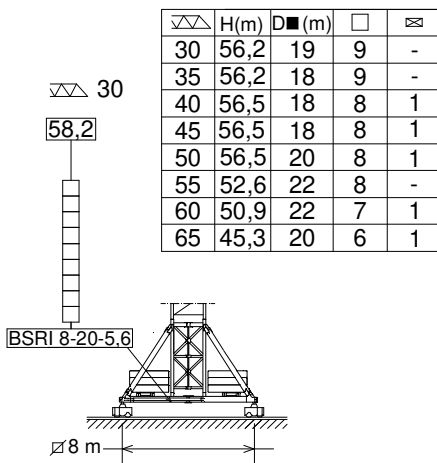
| 3R |      |       |   |   |
|----|------|-------|---|---|
| ▽▽ | H(m) | D■(m) | □ | ⊠ |
| 30 | 51,9 | 20    | 8 | - |
| 35 | 46,3 | 18    | 7 | - |
| 40 | 46,3 | 17    | 7 | - |
| 45 | 46,3 | 17    | 7 | - |
| 50 | 46,3 | 17    | 7 | - |
| 55 | 46,3 | 17    | 7 | - |



(H) TRASLACION / TRAVELLING / TRASLATION / FORTBEWEGUNG / ПЕРЕМЕЩЕНИЕ / متحركة

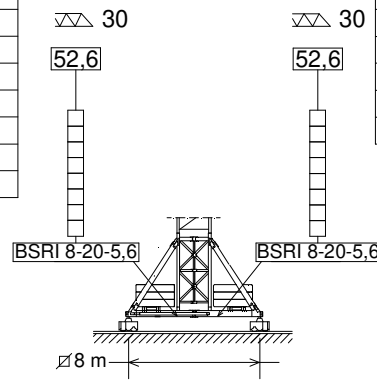
TD

TD / 2R / 3R



| TD / 2R |      |       |   |   |
|---------|------|-------|---|---|
| ▽▽      | H(m) | D■(m) | □ | ⊠ |
| 30      | 52,6 | 20    | 8 | - |
| 35      | 52,6 | 18    | 8 | - |
| 40      | 52,6 | 17    | 8 | - |
| 45      | 52,6 | 17    | 8 | - |
| 50      | 52,6 | 17    | 8 | - |
| 55      | 47,0 | 17    | 7 | - |
| 60      | 45,3 | 17    | 6 | 1 |
| 65      | 45,3 | 18    | 6 | 1 |

| 3R |      |       |   |   |
|----|------|-------|---|---|
| ▽▽ | H(m) | D■(m) | □ | ⊠ |
| 30 | 52,6 | 20    | 8 | - |
| 35 | 47,0 | 18    | 7 | - |
| 40 | 47,0 | 17    | 7 | - |
| 45 | 47,0 | 17    | 7 | - |
| 50 | 47,0 | 17    | 7 | - |
| 55 | 47,0 | 17    | 7 | - |



⊠ TSR20

□ TSR20-5,6

BSRI 8-20-5,6..... 204.20.000

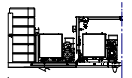
ABH 100C..... 170.23.000

H= Máxima altura de torre sin arriostrar (m) / Maximum tower height without fastening (m) /

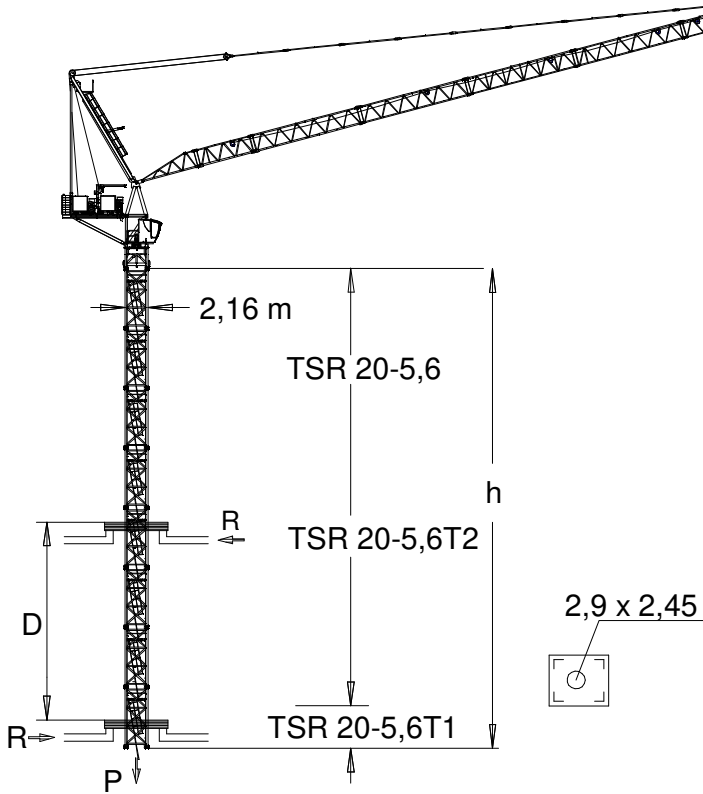
Hauteur maximale de tour sans ancrage (m) / Maximale Höhe ohne Verstreben (m) / Максимальная высота башни без крепления (м) / أقصى ارتفاع للبرج بدون ربط (م)



\*Dmin



R = 7,8 m



h<sub>max</sub>:  
TSR20-5,6T1 + 5 x TSR20-5,6 + TSR 20-5,6T2

|           |            |      |        |
|-----------|------------|------|--------|
|           | TD<br>12 t | ▶    | ■ (D■) |
| h (m)     | 39,2       |      |        |
| D (m)     | 18 – 13,3  |      |        |
| P (KN)    | 1730       | 1610 |        |
| Rmax (KN) | 495        | 780  |        |

h<sub>max</sub>:  
TSR20-5,6T1 + 4 x TSR20-5,6 + TSR20-5,6T2 + TSR20

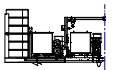
|           |                           |      |        |
|-----------|---------------------------|------|--------|
|           | TD/2R/3R<br>TD/2R<br>24 t | ▶    | ■ (D■) |
| h (m)     | 37,5                      |      |        |
| D (m)     | 17 – 15,1                 |      |        |
| P (KN)    | 1835                      | 1595 |        |
| Rmax (KN) | 460                       | 675  |        |

h<sub>max</sub>:  
TSR20-5,6T1 + 5 x TSR20-5,6 + TSR20-5,6T2

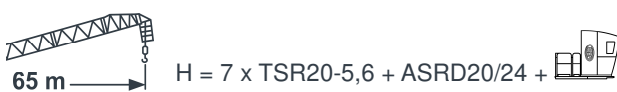
|           |                        |      |        |
|-----------|------------------------|------|--------|
|           | TD/2R/3R<br>3R<br>36 t | ▶    | ■ (D■) |
| h (m)     | 39,2                   |      |        |
| D (m)     | 18 – 13,8              |      |        |
| P (KN)    | 1870                   | 1510 |        |
| Rmax (KN) | 490                    | 690  |        |

TSR20-5,6T1: 206.31.400  
TSR20-5,6T2: 206.31.500

Trepado interno / Internal climbing / Téléscopage / Inneres klettersystem / Внутренняя лестница / التسلق الداخلي



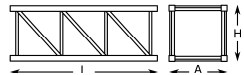
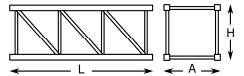
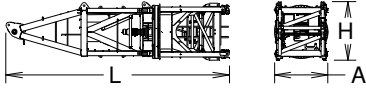
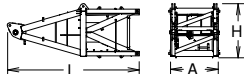
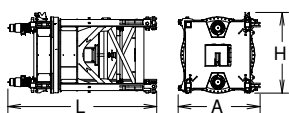
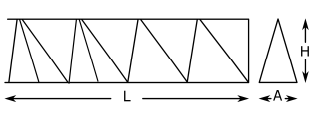
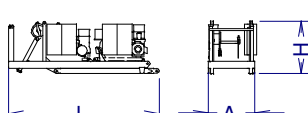

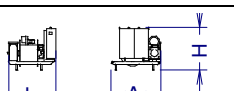

R = 7,8 m



1 x OPEN TOP 40'



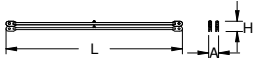
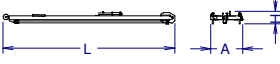
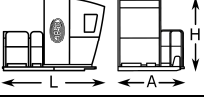

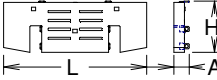
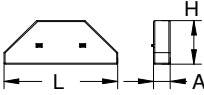
Reservado el derecho a modificaciones sin previo aviso. Declinamos toda responsabilidad derivada de la información proporcionada / Subject to modification, without prior notice. This information is supplied without liability. L'entreprise se réserve le droit de procéder à des modifications sans préavis. Nous déclinons toute responsabilité quant aux informations fournies / Das Recht auf Änderungen ohne vorherige Ankündigung bleibt vorbehalten. Wir übernehmen keine Gewähr für die gemachten Angaben / Мы оставляем за собой право на внесение изменений без предварительного уведомления. Мы снимаем с себя любую ответственность в отношении предоставленной информации / حقوق التغيير محفوظة دون إشعار مسبق. دون أننى مسؤولية عن المعلومات المقدمة.

|   |  |  | L (m)  | A (m)   | H (m)  | P/W(kg)  |
|---|--|--|--|---|--|--|
| <b>Torre inferior / Lower tower</b><br>Tour inférieure / Unterer Turm<br>Нижняя башня / البرج السفلى  | TSRI-20-5,6                                  |    | 5,990  | 2,257   | 2,257  | 6562   |
| <b>Torre / Tower</b><br>Tour / Turm / Башня / برج   | TSR20<br>TSR20-5,6                           |    | 4,260<br>5,990   | 2,251<br>2,257  | 2,251<br>2,257   | 3110<br>4210   |
| <b>Torre asiento pista, torre superior y orientación</b><br><b>Slewing table, top tower and slewing mechanism</b><br>Tour pivot + tour supérieure + mécanisme d'orientation<br>Turmsitz + oberer Turm + Ausrichtung<br>Сиденье площадки + верхняя башня + поворотный механизм<br>برج وحدة الدوران + البرج العلوي + آلية الدوران   |  |    | 9,650  | 2,320   | 2,560  | 15825  |
| <b>Punta de torre / Tower head / Porte-flèche</b><br>Turmspitze / верхняя секция башни / رأس البرج  |  |    | 5,860  | 2,280   | 2,380  | 5300   |
| <b>Torre asiento pista + base punta de torre + orientación</b><br><b>Slewing table + tower head base + slewing mechanism</b><br>Tour pivot + base du porte-flèche + mécanisme d'orientation / Turmsitz + Turmspitzenbasis + Ausrichtung<br>Сиденье площадки + основание верхней секции башни + поворотный механизм / + قاعدة رأس البرج + آلية الدوران   |  |    | 4,660  | 2,560   | 2,460  | 10525  |
| <b>Tramo de pluma</b><br><b>Jib section</b><br>Tronçon de flèche<br>Auslegerabschnitt<br>Секция стрелы<br>أجزاء الذراع  | 1<br>2<br>3<br>4<br>5<br>6<br>7<br>8<br>9-3R |   | 6,265<br>10,460<br>10,505<br>10,550<br>10,550<br>10,550<br>5,615<br>3,780<br>2,370 | 2,200<br>1,560<br>1,560<br>1,540<br>1,490<br>1,540<br>1,540<br>1,540<br>1,970 | 1,783<br>1,750<br>1,748<br>1,752<br>1,730<br>1,725<br>1,725<br>1,855<br>3,17 | 1830<br>2710<br>2630<br>2295<br>1890<br>1745<br>980<br>995<br>1105 |
| <b>Contrapluma con mecanismos, pasteca y plumin</b><br><b>Counterjib with mechanisms, reeving block and auxiliary jib</b><br>Contre-flèche avec mécanismes et fléchette auxiliaire<br>Gegenausleger + Mechanismus + Unterflasche + Ausleger<br>Противовесная консоль с механизмами и вспомогательной<br>الذراع المعاكس مع أليات وريشة مساعدة  |  |  | 7,300  | 2,241   | 2,495  | 19600  |
| <b>Contrapluma con elevacion pluma, pasteca y plumin</b><br><b>Counterjib+ luffing mechanisms+ reeving block+ auxiliary jib</b><br>Contre-flèche avec mécanisme de relevage de la flèche, moufle et fléchette<br>Gegenausleger + Auslegerhebewerk + Unterflasche + Ausleger<br>Противовесная консоль с механизмом подъема стрелы, блоком и дополнительной стрелой<br>الذراع المعاكس مع رافع الذراع والبكرة والريشة الاضافية |  |  | 7,300  | 2,218   | 2,495  | 12700  |
| <b>Mecanismo elevacion carga / Hoisting mechanism</b><br>Mécanisme de levage de charge / Lasthubmechanismus<br>Подъем груза / رافع الحمولة  |  |  | 2,208  | 2,539   | 2,068  | 6900   |
| <b>Polipasto / Hook assembly</b><br>Palan / Flaschenzug<br>Полиспаст / بكرة   | TD/2R/3R<br>TD                               |  | 1,101<br>0,150   | 0,340<br>0,278  | 1,692<br>1,715   | 800<br>240   |

**LISTA DE EMBARQUE / PACKING LIST**


LISTE DE COLISAGE / KOLLI LISTE / СПИСОК ПОСТАВКИ / قائمة التحميل

**J480PA**


|  |  | L (m)  | A (m) | H (m) | P/W(kg) |
|--|--|--------|-------|-------|---------|
| <b>Tirante sostén pluma / Jib support tie</b><br>Tirant de fleche Haltestange Ausleger<br>Растяжка поддержки / مشد دعامة الذراع  |    | 5,850  | 0,430 | 0,615 | 2375    |
| <b>Parte superior / Top part</b><br>Partie supérieure / Oberteil   |    | 11,947 | 2,222 | 0,878 | 6970    |
| <b>Plataforma y cabina / Platform and cabin</b><br>Plateforme et cabine / Plattform + Führerstand<br>Платформа и кабина / منصة وكابينة                                 |    | 3,670  | 2,300 | 2,480 | 1250    |
| <b>Transporte torre de montaje / Jacking cage transport</b><br>Transport de tour de montage Transport Montageturm<br>Транспортировка монтажной башни / نقل برج التركيب | TM20PASR-5,6<br>   | 10,820 | 2,285 | 2,395 | 12140   |
| <b>Contrapeso / Counterweight</b><br>Contrepoids / Gegengewicht Противовес / اوزان معاكسة  |    | 2,200  | 0,340 | 0,830 | 3000    |
|  |  | 4,500  | 0,340 | 0,830 | 6000    |
| <b>Contrapeso / Counterweight</b><br>Contrepoids / Gegengewicht<br>Противовес / اوزان معاكسة   | <b>Lastre / Ballast / Lest</b><br>Ballast / Балласт / نقل ثقيل<br> | 3,800  | 0,275 | 1,500 | 3000    |
|  |  | 3,800  | 0,580 | 1,500 | 6000    |

 **Viento fuera de servicio / Out of service wind / Vitesse du vent hors service / Wind außer betrieb / Ветровая нагрузка в покое / الريح خارج الخدمة**

 **Consultar / Consult / Nous consulter / Anfragen / Консультируйтесь / الرجوع إلى**

 **En servicio / In service / En service / In betrieb / В работе / في الخدمة**

 **Fuera de servicio / Out of service / Hors service / Außer betrieb / В покое / خارج الخدمة**

 **Opcional / Optional / En option / Optional / Опция / اختياري**



Ctra./ Rd. Madrid – Irún - Km. 415 - 20213 IDIAZABAL (Gipuzkoa) - ESPAÑA / SPAIN

P.O. Box, 23 - 20.200 - BEASAIN - E-mail: jaso@jaso.com

Tel. +34 943 - 18 70 00 • Fax. +34 943 - 18 70 20

[www.jaso.com](http://www.jaso.com)**31/01/2025**
 **FEM 1001**

DELEGACIÓN / DEALER

Reservado el derecho a modificaciones sin previo aviso. Declinamos toda responsabilidad derivada de la información proporcionada / Subject to modification, without prior notice. This information is supplied without liability / L'entreprise se réserve le droit de procéder à des modifications sans préavis. Nous déclinons toute responsabilité quant aux informations fournies / Das Recht auf Änderungen ohne vorherige Ankündigung bleibt vorbehalten. Wir übernehmen keine Gewähr für die gemachten Angaben / Мы оставляем за собой право на внесение изменений без предварительного уведомления. Мы снимаем с себя любую ответственность в отношении предоставленной информации / حقوق التغيير محفوظة دون إشعار مسبق. دون إشعار مسبق عن المعلومات المقدمة