



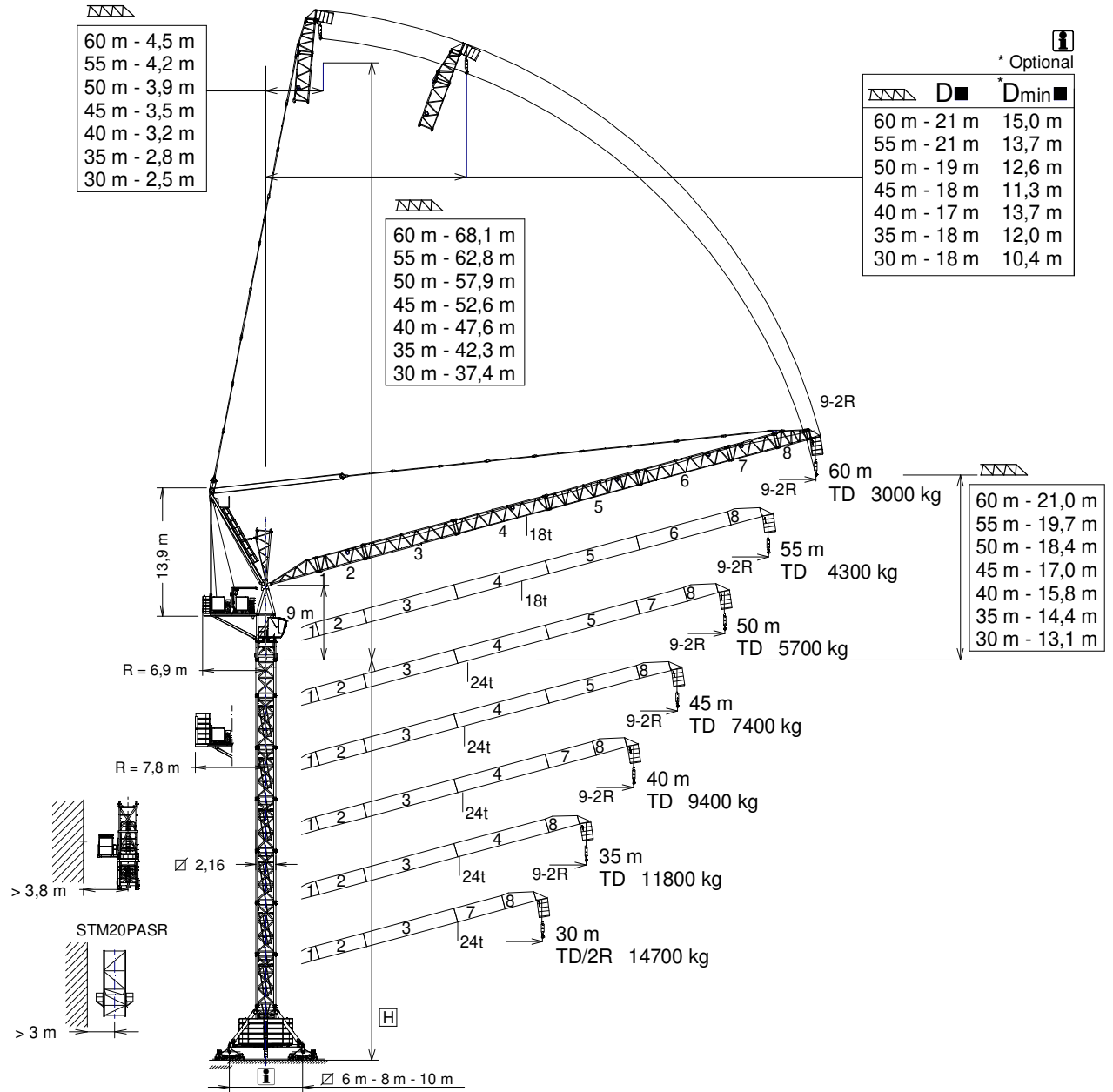
# J280PA.24.2R

EN 14439  
C25

**GRUA TORRE / TOWER CRANE**  
GRUE A TOUR / TURMDREHKRAN / БАШЕННЫЙ КРАН / رافعة برجية

FEM 1005 - C25

UNE-EN-ISO 9001



H= Máxima altura de torre sin arriostrar (m). / Maximum tower height without fastening (m)

Hauteur maximale de tour sans arriostrer (m). / Maximale Höhe ohne Verstreben (m) / Максимальная высота башни без крепления (м). / أقصى ارتفاع للبرج بدون ربط (م) / أجزاء الذراع

\* Tramo pluma / Jib section / Troncon de flecha / Auslegerabschnitt / Секция стрелы / أجزاء الذراع

D ■ Distancias fuera de servicio dependen de la altura de la torre / Out of service distances depend on tower height / Distances hors service dépendent de la hauteur de la tour / Die Außerbetriebnahmereichweiten hängen von der Höhe des Turms ab

\* Dmin ■ Distancias mínimas fuera de servicio dependen de la altura de la torre / Out of service minimum distances depend on tower height / Distances minimales hors service dépendent de la hauteur de la tour / Die Mindestabstände außer Betrieb von der Höhe des Turms ab

- \*Tramo pluma 1 / Jib section 1 ..... 204.40.000
- \*Tramo pluma 2 / Jib section 2 ..... 204.41.500
- \*Tramo pluma 3 / Jib section 3 ..... 204.42.500
- \*Tramo pluma 4 / Jib section 4 ..... 204.43.500
- \*Tramo pluma 5 / Jib section 5 ..... 204.44.500

- \*Tramo pluma 6 / Jib section 6 ..... 204.45.500
- \*Tramo pluma 7 / Jib section 7 ..... 204.46.500
- \*Tramo pluma 8 / Jib section 8 ..... 204.47.000
- \*Tramo pluma 9-2R / Jib section 9-2R ..... 204.49.500

- TSR20 ..... 206.31.200
- TSR20-5,6 ..... 206.31.000

## CUSTOMIZE YOUR CRANE

**OPTIMUS**  
line JASD



OPTI Cube



TC Diagnosis SYSTEM



CLIMBING Solution



SAFETY Pack



Customization



ECO Mode



COMFORT Cabin



HIGH POWER Motors



JL25 Tower Crane Elevator




BE SMART keep control




Reservado el derecho a modificaciones sin previo aviso. Declinamos toda responsabilidad derivada de la información proporcionada / Subject to modification, without prior notice. This information is supplied without liability / L'entreprise se réserve le droit de procéder à des modifications sans préavis. Nous déclinons toute responsabilité quant aux informations fournies / Das Recht auf Änderungen ohne vorherige Ankündigung bleibt vorbehalten. Wir übernehmen keine Gewähr für die gemachten Angaben / Мы оставляем за собой право на внесение изменений без предварительного уведомления. Мы снимаем с себя любую ответственность в отношении предоставленной информации / حقوق التغيير محفوظة دون إشعار مسبق دون أدنى مسؤولية عن المعلومات المقدمة

31/01/2025



**TD - 12.000 kg**

	TD 12000 kg @ ... (m)	25	30	35	40	45	50	55	60
60	33,7	12000	12000	11240	8810	6905	5370	4095	3000
55	33,8	12000	12000	11340	8960	7100	5575	4300	—
50	34,0	12000	12000	11470	9100	7230	5700	—	—
45	34,2	12000	12000	11600	9265	7400	—	—	—
40	34,5	12000	12000	11740	9400	—	—	—	—
35	34,6	12000	12000	11800	—	—	—	—	—
30	30,0	12000	12000	—	—	—	—	—	—



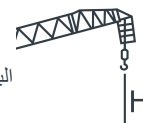
**TD/2R**

	2R 24000 kg @ (m)	TD 12000 kg @ (m)	25	30	35	40	45	50	55	60
60	24000 kg @ (m)	33,4	12000	12000	11080	8600	6670	5110	3810	2700
55		33,5	12000	12000	11170	8740	6840	5300	4000	—
50	20,9	33,7	18850	14420	11240	8840	6950	5400	—	—
45	20,9	33,9	18850	14490	11360	8990	7100	—	—	—
40	20,8	34,0	18820	14540	11460	9100	—	—	—	—
35	20,7	34,1	18800	14570	11500	—	—	—	—	—
30	20,7	30,0	18870	14700	—	—	—	—	—	—

	2R 18000 kg @ (m)	TD 9000 kg @ (m)	25	30	35	40	45	50	55	60
60	25,9	39,1	18000	14390	11080	8600	6670	5110	3810	2700
55	25,8	39,4	18000	14390	11170	8740	6840	5300	4000	—

Datos válidos para / Valid data for  
Donnees valables pour / Gültige Daten für / Допустимые данные для / البيانات الصالحة لـ

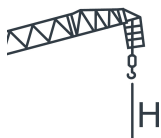
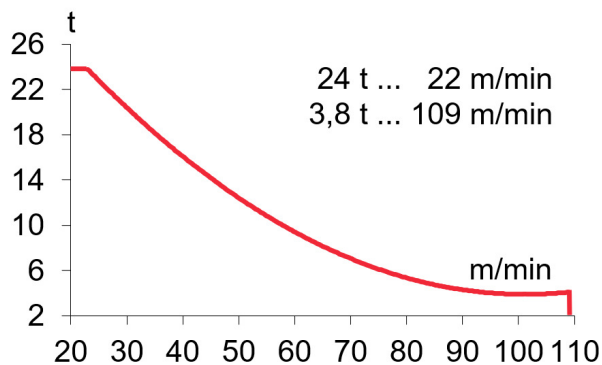
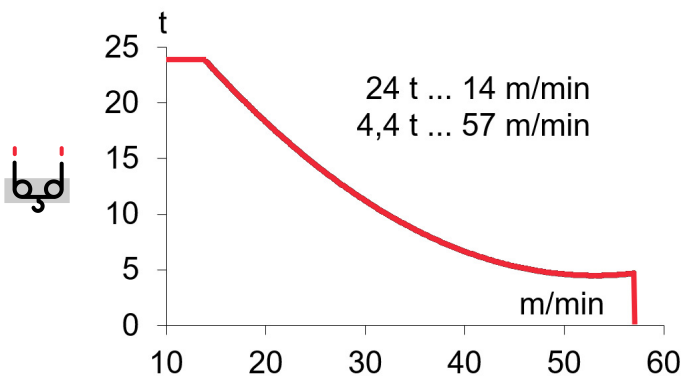
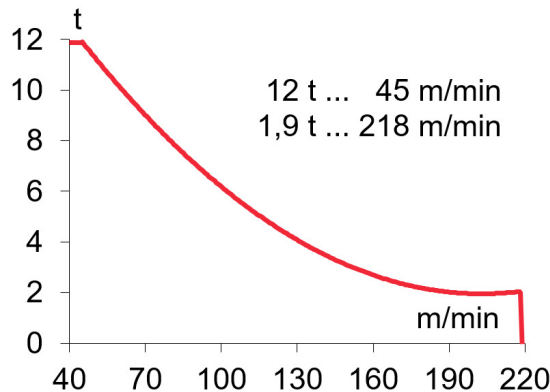
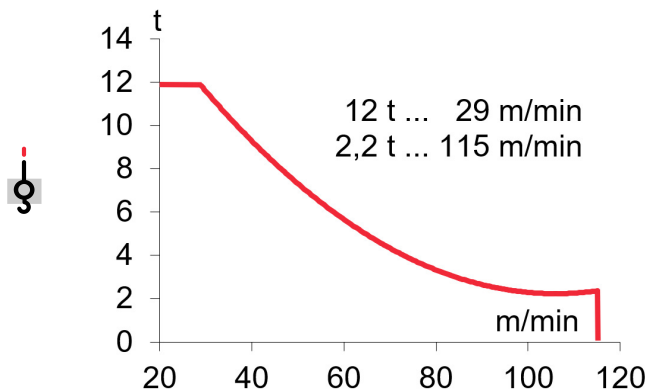


2R H ≤ 150 m  
TD H ≤ 300 m

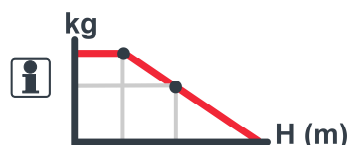


**EC88115VF**  
65 kW

**\* EC150218VF**  
110 kW



$H \leq \begin{matrix} \text{TD} & 874 \text{ m} \\ \text{2R} & 437 \text{ m} \end{matrix}$



**OG2008VF**  
2x7,3 kW



**EP10015VF**  
75 kW



**TG4025VF**  
4x7,5 kW



**TH4010**  
29,4 kW

0...0,8  
r/min  
sl/min

1,5  
min

0...25  
m/min

0,6 m/min

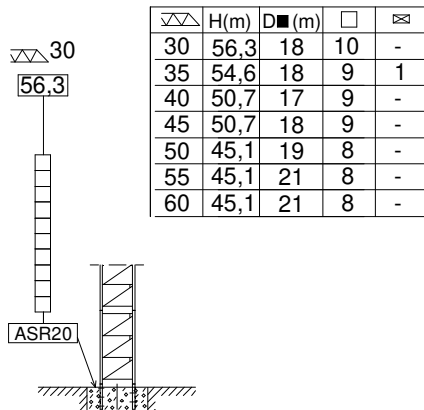
3~ 400V 50Hz  
480V 60Hz

KVA			
EC88115VF	114	130	145
EC150218VF	136	162	189

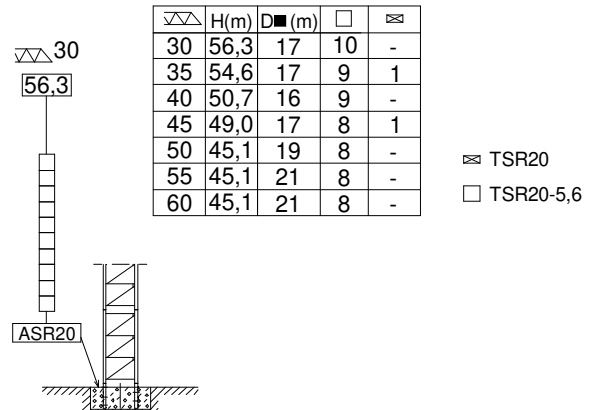
\*Dmin

(H) ESTACIONARIA / STATIONARY / STATIONAIRE / STATIONÄR / СТАЦИОНАРНОЕ СОСТОЯНИЕ / ثابتة

TD

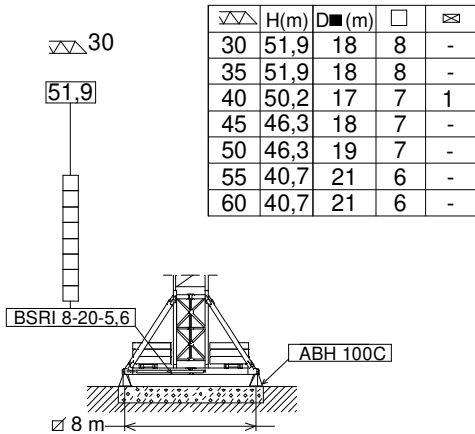


TD / 2R

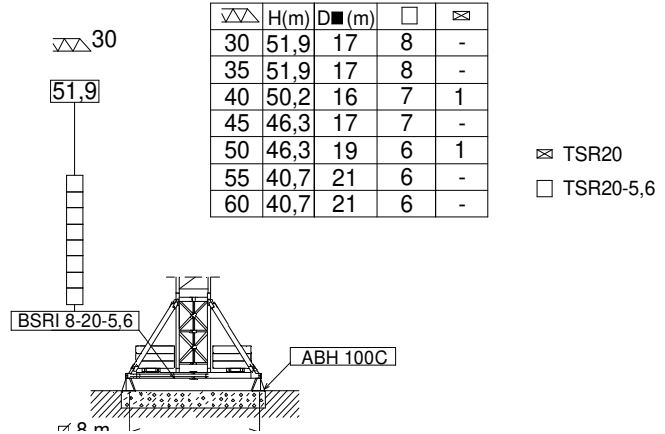


(H) ESTACIONARIA 3 / STATIONARY 3 / STATIONAIRE 3 / STATIONÄR 3 / СТАЦИОНАРНОЕ СОСТОЯНИЕ / ثابتة

TD

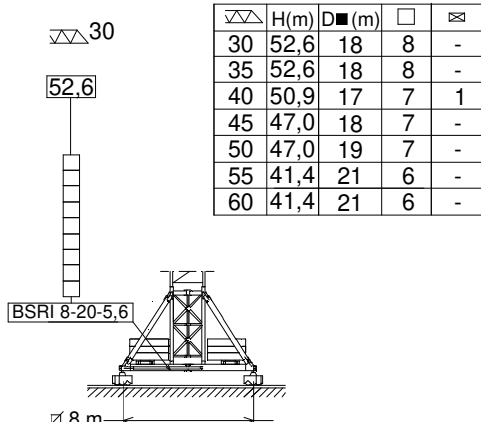


TD / 2R

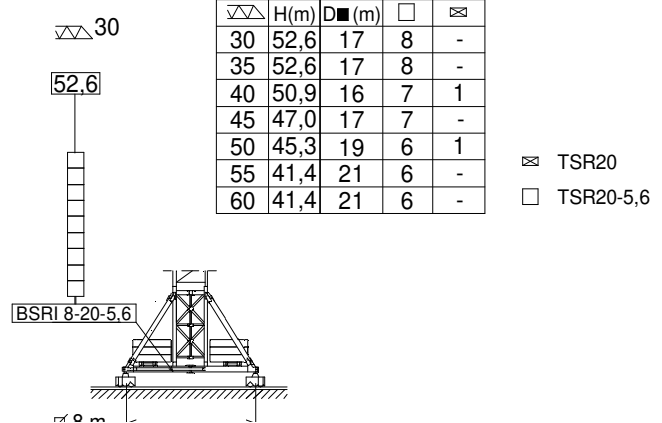


(H) TRASLACION / TRAVELLING / TRASLATION / FORTBEWEGUNG / ПЕРЕМЕЩЕНИЕ / متحركة

TD



TD / 2R



H= Máxima altura de torre sin arriostrar (m). / Maximum tower height without fastening (m). / Hauteur maximale de tour sans ancrage (m). / Maximale Höhe ohne Verstreben (m) / Максимальная высота башни без крепления (м). / أقصى ارتفاع للبرج بدون ربط (م).

BSRI8-20-5,6 ..... 204.20.000  
ASR20 ..... 160.21.200

ABH100C..... 170.23.000

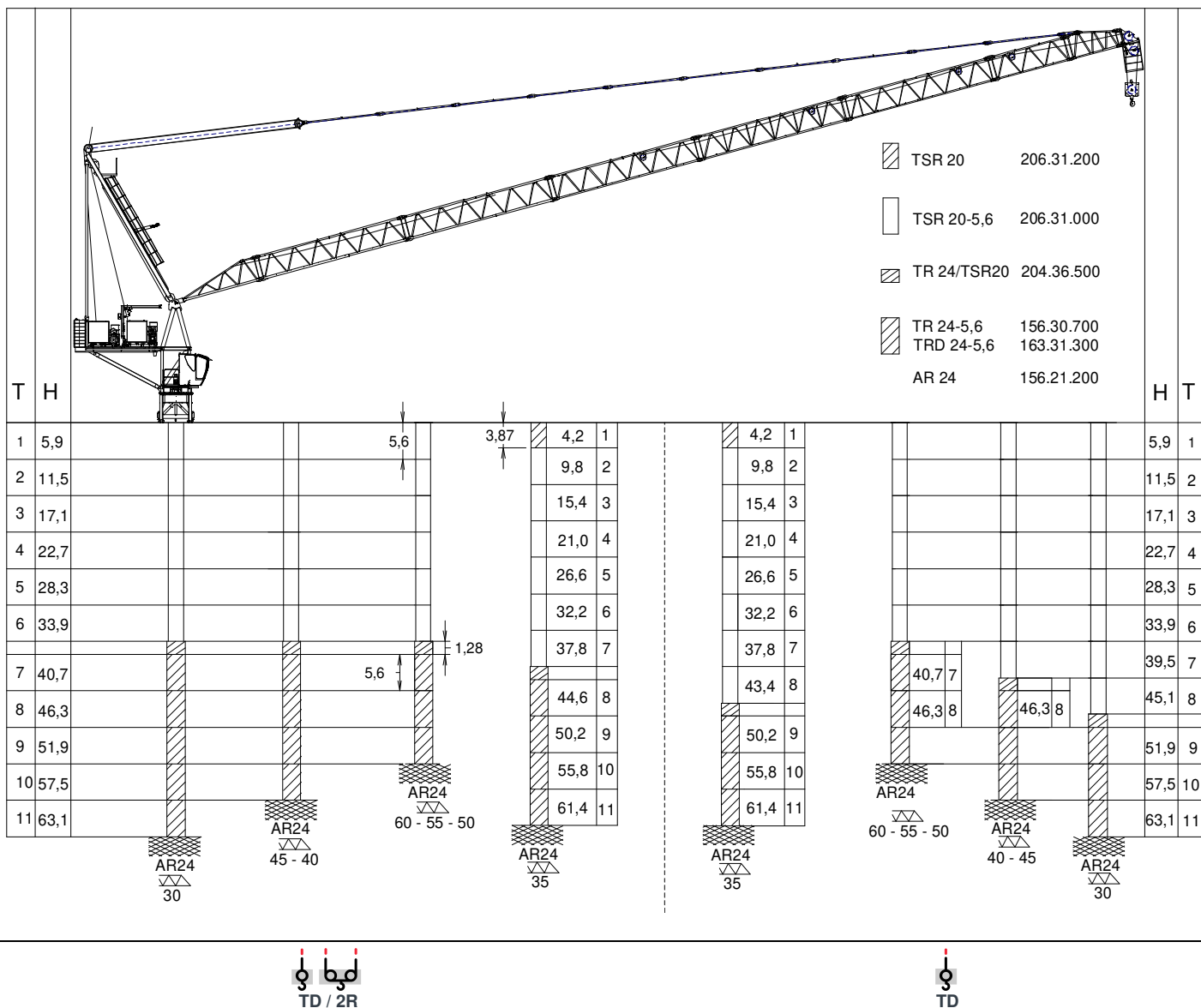


Reservado el derecho a modificaciones sin previo aviso. Declinamos toda responsabilidad derivada de la información proporcionada / Subject to modification, without prior notice. This information is supplied without liability. L'entreprise se réserve le droit de procéder à des modifications sans préavis. Nous déclinons toute responsabilité quant aux informations fournies / Das Recht auf Änderungen ohne vorherige Ankündigung bleibt vorbehalten. Wir übernehmen keine Gewähr für die gemachten Angaben / Мы оставляем за собой право на внесение изменений без предварительного уведомления. Мы снимаем с себя любую ответственность отнютии предоставленной информации / حقوق التغيير محفوظة دون إشعار مسبق. دون أننى مسؤوليية عن المعلومات المقدمة.

**COMPOSICIONES DE TORRE / TOWER COMPOSITIONS**  
 COMPOSITIONS DE LA TOUR / TURMZUSAMMENSETZUNGEN  
 КОНСТРУКЦИЯ БАШНИ / برج مكونات

**J280PA.24.2R**

**i** \*Dmin ■

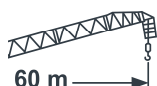


**T** : Torre / Tower / Tour / Turm / Башни / أبراج / ارتفاع  
**H** : Altura / Height / Hauteur / Höhe / Высота / ارتفاع

**i** Otras configuraciones de torre / Other tower configuration / Autres configurations / Andere turmkonfigurationen / Прочие конфигурации / مكونات أخرى

**TRANSPORTE / TRANSPORT / TRANSPORT / TRANSPORT / ТРАНСПОРТИРОВКА / نقل**

**J280PA.24.2R**



$H = 6 \times \text{TSR20-5,6} + \text{BSRI 8-20-5,6} + \text{[Crane Head]}$

8 x



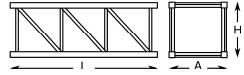
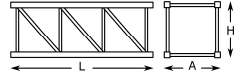
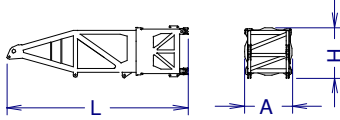

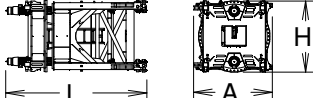
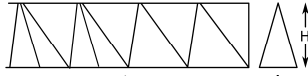
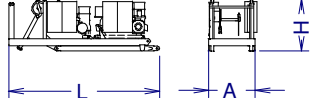
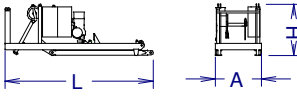
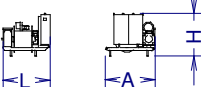
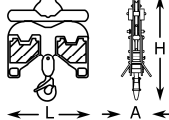
9 x



Reservado el derecho a modificaciones sin previo aviso. Declinamos toda responsabilidad derivada de la información proporcionada / Subject to modification, without prior notice. This information is supplied without liability. L'entreprise se réserve le droit de procéder à des modifications sans préavis. Nous déclinons toute responsabilité quant aux informations fournies / Das Recht auf Änderungen ohne vorherige Ankündigung bleibt vorbehalten. Wir übernehmen keine Gewähr für die gemachten Angaben / Мы оставляем за собой право на внесение изменений без предварительного уведомления. Мы снимаем с себя любую ответственность отнютии предоставленной информации / حقوق التغيير محفوظة دون إشعار مسبق. دون أننى مسؤولية عن المعلومات المقدمة.

31/01/2025

**FEM 1005 - C25**

			L (m)	A (m)	H (m)	P/W(kg)
<b>Torre inferior / Lower tower</b> Tour inférieure / Unterer Turm Нижняя башня / البرج السفلي	TSRI-20-5,6		5,990	2,257	2,257	6860
<b>Torre / Tower</b> Tour / Turm / Башня / برج	TSR20 TSR20-5,6		4,260 5,990	2,251 2,257	2,251 2,257	3110 4210
<b>Torre asiento pista, torre superior y orientación</b> <b>Slewing table, top tower and slewing mechanism</b> Tour pivot + tour supérieure + mécanisme d'orientation Turmsitz + oberer Turm + Ausrichtung Сиденье площадки + верхняя башня + поворотный механизм برج وحدة الدوران + البرج العلوي + آلية الدوران			9,560	2,320	2,560	15600
<b>Punta de torre / Tower head</b> Porte-flèche / Turmspitze رأس البرج / верхняя секция башни			5,780	2,110	2,380	4900
<b>Torre asiento pista + base punta de torre + orientación</b> <b>Slewing table + tower head base + slewing mechanism</b> Tour pivot + base du porte-flèche + mécanisme d'orientation Turmsitz + Turmspitzenbasis + Ausrichtung Сиденье площадки + основание верхней секции башни + поворотный механизм برج وحدة الدوران + قاعدة رأس البرج + آلية الدوران			4,570	2,555	2,315	10700
<b>Tramo de pluma</b> <b>Jib section</b> Tronçon de flèche Auslegerabschnitt Секция стрелы أجزاء الذراع	1 2 3 4 5 6 7 8 9		6,265 5,525 10,485 10,485 10,485 10,485 5,575 3,695 1,400	2,140 1,580 1,580 1,580 1,580 1,580 1,580 1,580 1,580	1,715 1,725 1,725 1,725 1,725 1,725 1,725 1,830 1,400	1500 1120 2225 1856 1680 1450 910 865 825
<b>Contrapluma con mecanismos, pasteca y plumin</b> <b>Counterjib with mechanisms, reeving block and auxiliary jib</b> Contre-flèche avec mécanismes et fléchette auxiliaire Gegenausleger + Mechanismus + Unterflasche + Ausleger Противовесная консоль с механизмами и вспомогательной الذراع المعاكس مع آليات وريشة مساعدة			7,150	2,200	2,470	21160
<b>Contrapluma con elevacion pluma, pasteca y plumin</b> <b>Counterjib+ luffing mechanisms+ reeving block+ auxiliary jib</b> Contre-flèche avec mécanisme de relevage de la flèche, moufle et fléchette Gegenausleger + Auslegerhebewerk + Unterflasche + Ausleger Противовесная консоль с механизмом подъема стрелы, блоком и дополнительной стрелой الذراع المعاكس مع رافع الذراع والبكرة والريشة الاضافية			7,150	2,200	2,470	10570
<b>Mecanismo elevacion carga / Hoisting mechanism</b> Mécanisme de levage de charge / Lasthubmechanismus Подъем груза / رافع الحمولة			2,400	2,135	2,075	9160
<b>Polipasto / Hook assembly</b> Palan / Flaschenzug Полиспаст / بكرة	TD/2R TD		1,101 0,150	0,340 0,278	1,692 1,715	550 240



# LISTA DE EMBARQUE / PACKING LIST

LISTE DE COLISAGE / KOLLI LISTE / СПИСОК ПОСТАВКИ / قائمة التحميل

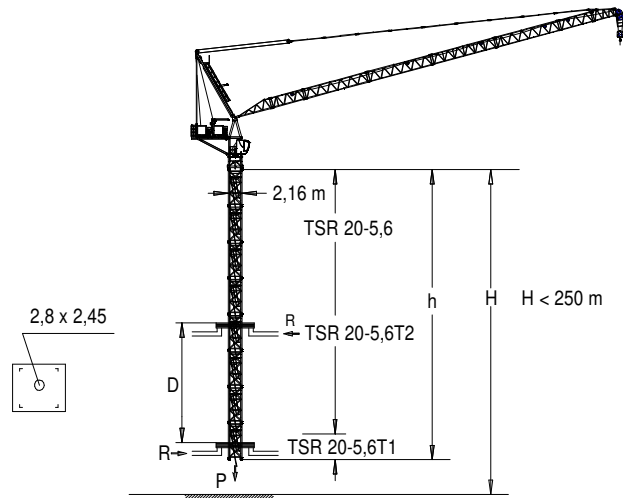
**J280PA.24.2R**

		L (m)	A (m)	H (m)	P/W(kg)	
<b>Tirante sostén pluma / Jib support tie</b> Tirant de fleche Haltestange Ausleger Растяжка поддержки / مشد دعامة الذراع		5,830	0,430	0,480	2095	
<b>Parte superior / Top part</b> Partie supérieure / Oberteil		11,900	2,200	0,860	5380	
<b>Plataforma y cabina / Platform and cabin</b> Plateforme et cabine / Plattform + Führerstand Платформа и кабина / منصة وكابينة		4,000	1,905	2,335	1190	
<b>Transporte torre de montaje / Jacking cage transport</b> Transport de tour de montage Transport Montageturm Транспортировка монтажной башни / نقل برج التركيب	TM20PASR-5,6 	10,820	2,285	2,395	12140	
<b>Contrapeso / Counterweight</b> Contrepoids / Gegengewicht Противовес / اوزان معاكسة		2,200 4,500	0,340	0,830	3000 6000	
<b>Contrapeso / Counterweight</b> Contrepoids / Gegengewicht Противовес / اوزان معاكسة	<b>Lastre / Ballast / Lest</b> Ballast / Балласт / ثقيل نقل		3,800	0,580	1,500	6000

# TREPADO / CLIMBING / TÉLESCOPAGE / KLETTERSYSTEM / ЛЕСТНИЦА / التسلق

**J280PA.24.2R**

**i** \*Dmin■



h<sub>max</sub>:  
TSR20-5,6T1 + 6xTSR20-5,6 + TSR20-5,6T2

	▶	■ (D■)
h (m)	44,8	
D (m)	17,3 - 21	
P (KN)	1558	1378
R <sub>max</sub> (KN)	345	725
	TSR20-5,6T1: 206.31.400	
	TSR20-5,6T2: 206.31.500	

**i** Trepado interno / Internal climbing / Téléscopage / Inneres klettersystem / Внутренняя лестница / التسلق الداخلي

**🚫** Viento fuera de servicio / Out of service wind / Vitesse du vent hors service / Wind außer betrieb / Ветровая нагрузка в покое / الريح خارج الخدمة

**i** Consultar / Consult / Nous consulter / Anfragen / Консультируйтесь / الرجوع إلى

▶ En servicio / In service / En service / In betrieb / В работе / في الخدمة

■ Fuera de servicio / Out of service / Hors service / Außer betrieb / В покое / خارج الخدمة

\* Opcional / Optional / En option / Optional / Опция / اختياري



Ctra./ Rd. Madrid – Irún - Km. 415 - 20213 IDIAZABAL (Gipuzkoa) - ESPAÑA / SPAIN  
P.O. Box, 23 - 20.200 - BEASAIN - E-mail: jaso@jaso.com  
Tel. +34 943 - 18 70 00 • Fax. +34 943 - 18 70 20  
[www.jaso.com](http://www.jaso.com)

31/01/2025

**FEM 1005-C25**  
DELEGACIÓN / DEALER

Reservado el derecho a modificaciones sin previo aviso. Declinamos toda responsabilidad derivada de la información proporcionada / Subject to modification, without prior notice. This information is supplied without liability / L'entreprise se réserve le droit de procéder à des modifications sans préavis. Nous déclinons toute responsabilité quant aux informations fournies / Das Recht auf Änderungen ohne vorherige Ankündigung bleibt vorbehalten. Wir übernehmen keine Gewähr für die gemachten Angaben / Мы оставляем за собой право на внесение изменений без предварительного уведомления. Мы снимаем с себя любую ответственность в отношении предоставленной информации / حقوق التغيير محفوظة دون إشعار مسبق. دون أدنى مسؤولية عن المعلومات المقدمة