



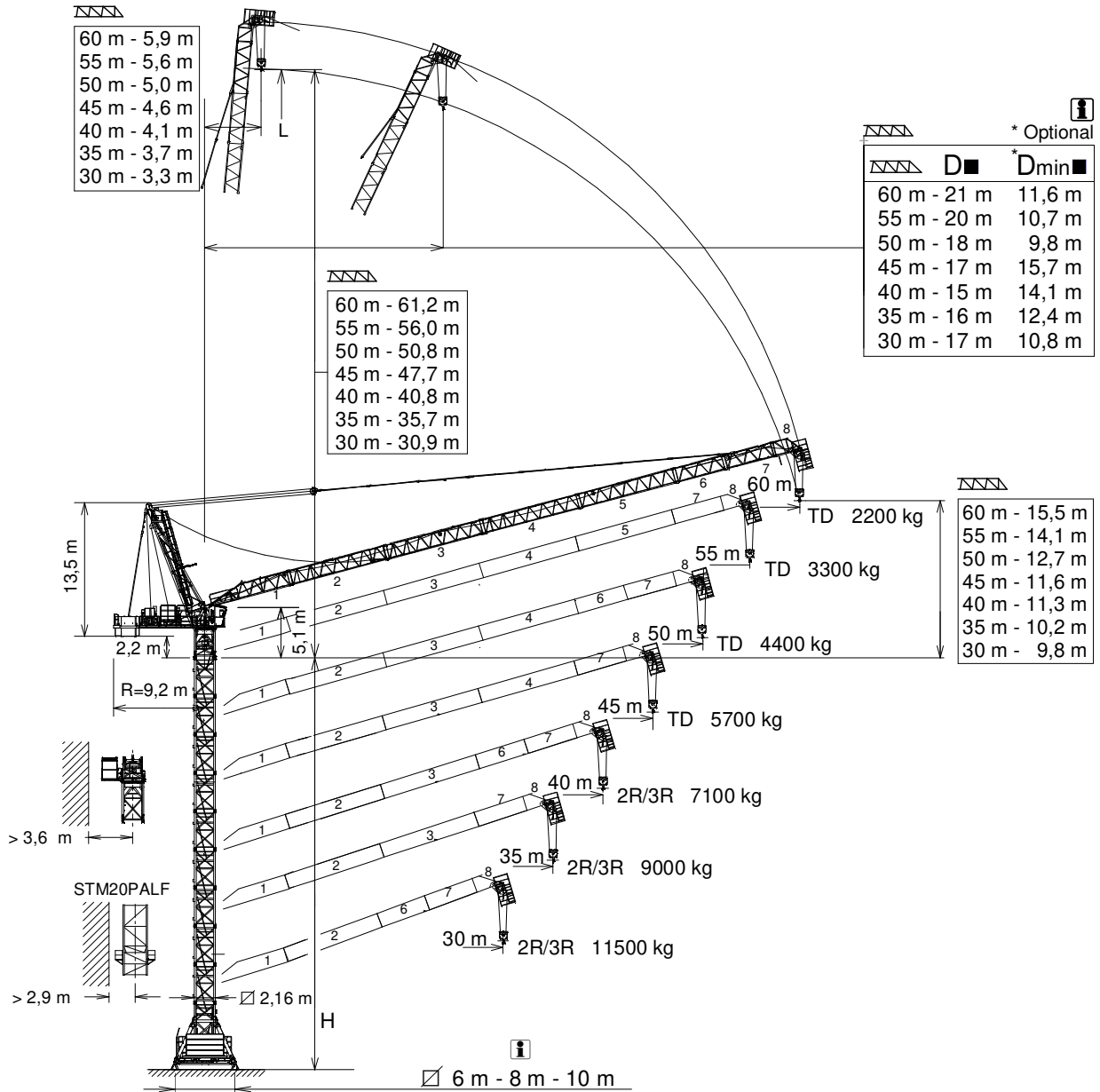
EN 14439  
C25

# J265PA

**GRUA TORRE / TOWER CRANE**  
GRUE A TOUR / TURMDREHKRAN / БАШЕННЫЙ КРАН / رافعة برجية

FEM 1005 - C25

UNE-EN-ISO 9001



H= Máxima altura de torre sin arriostrar (m). / Maximum tower height without fastening (m)

Hauteur maximale de tour sans ancrage (m). / Maximale Höhe ohne Verstreben (m) / Максимальная высота башни без крепления (м). / أقصى ارتفاع للبرج بدون ربط (م)

\* Tramo pluma / Jib section / Tronçon de flèche / Auslegerabschnitt / Секция стрелы / أجزاء الذراع

\*\* Punta de pluma / Jib end / Pointe de flèche / Auslegerspitze / Конеч стрелы / مقدمة الذراع

D ■ Distancias fuera de servicio dependen de la altura de la torre / Out of service distances depend on tower height / Distances hors service dépendent de la hauteur de la tour / Die Außerbetriebnahmereichweiten hängen von der Höhe des Turms ab

\*Dmin ■ Distancias mínimas fuera de servicio dependen de la altura de la torre / Out of service minimum distances depend on tower height / Distances minimales hors service dépendent de la hauteur de la tour / Die Mindestabstände außer Betrieb von der Höhe des Turms ab

*Tramo pluma 1 / Jib section 1 .....	211.40.000
*Tramo pluma 2 / Jib section 2 .....	211.41.000
*Tramo pluma 3 / Jib section 3 .....	211.42.000
*Tramo pluma 4 / Jib section 4 .....	211.43.000

*Tramo pluma 5 / Jib section 5.....	211.44.000
*Tramo pluma 6 / Jib section 6.....	211.45.000
*Tramo pluma 7 / Jib section 7.....	211.46.000
**Punta pluma 8 / Jib end 8 .....	207.46.000

TS20 .....	153.31.600
TS20-5,6 .....	204.31.200
TSR20-5,6 .....	206.31.000
TSR20-5,6A .....	206.31.300

## CUSTOMIZE YOUR CRANE

**OPTIMUS**  
line JASD



OPTI Cube



TC Diagnosis SYSTEM



CLIMBING Solution



SAFETY Pack



Customization



ECO Mode



COMFORT Cabin



HIGH POWER Motors



JL25 Tower Crane Elevator



BE SMART keep control

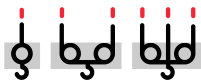


Reservado el derecho a modificaciones sin previo aviso. Declinamos toda responsabilidad derivada de la información proporcionada / Subject to modification, without prior notice. This information is supplied without liability / L'entreprise se réserve le droit de procéder à des modifications sans préavis. Nous déclinons toute responsabilité quant aux informations fournies / Das Recht auf Änderungen ohne vorherige Ankündigung bleibt vorbehalten. Wir übernehmen keine Gewähr für die gemachten Angaben / Мы оставляем за собой право на внесение изменений без предварительного уведомления. Мы снимаем с себя любую ответственность в отношении предоставленной информации / حقوق التغيير محفوظة دون إشعار مسبق. بدون أدنى مسؤولية عن المعلومات المقدمة

29/11/2024



	TD 6 t @ ... (m)	25	30	35	40	45	50	55	60
60	41,5	6,0	6,0	6,0	6,0	5,1	3,9	3,0	2,2
55	42,6	6,0	6,0	6,0	6,0	5,4	4,3	3,3	—
50	43,2	6,0	6,0	6,0	6,0	5,5	4,4	—	—
45	43,8	6,0	6,0	6,0	6,0	5,7	—	—	—
40	40,0	6,0	6,0	6,0	6,0	—	—	—	—
35	35,0	6,0	6,0	6,0	—	—	—	—	—
30	30,0	6,0	6,0	—	—	—	—	—	—



TD/2R/3R - 6/12/18 t

	3R 18 t @ (m)	2R 12 t @ (m)	TD 6 t @ (m)	20	25	30	35	40	45	50	55	60
60		27,5	41,0	12,0	12,0	10,5	8,1	6,3	4,9	3,8	2,8	2,0
55		27,9	42,0	12,0	12,0	10,7	8,4	6,6	5,2	4,1	3,1	—
50	20,9	28,1	42,6	18,0	14,2	10,9	8,5	6,8	5,4	4,2	—	—
45	20,9	28,2	43,1	18,0	14,2	11,0	8,7	6,9	5,5	—	—	—
40	21,1	28,6	40,0	18,0	14,4	11,2	8,9	7,1	—	—	—	—
35	21,1	28,8	35,0	18,0	14,5	11,3	9,0	—	—	—	—	—
30	21,3	29,1	30,0	18,0	14,7	11,5	—	—	—	—	—	—

Datos válidos para / Valid data for  
Données valables pour / Gultige Daten für / Допустимые данные для / البيانات الصالحة لـ

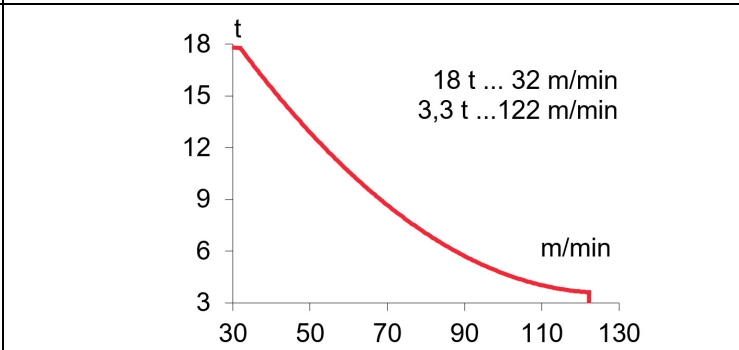
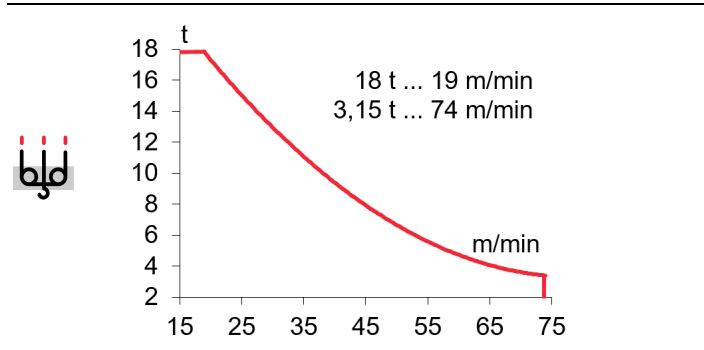
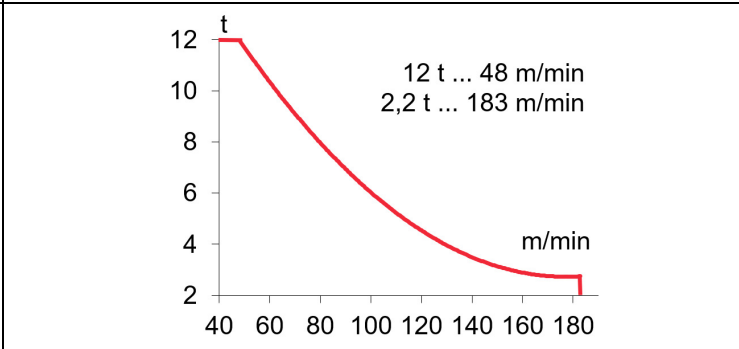
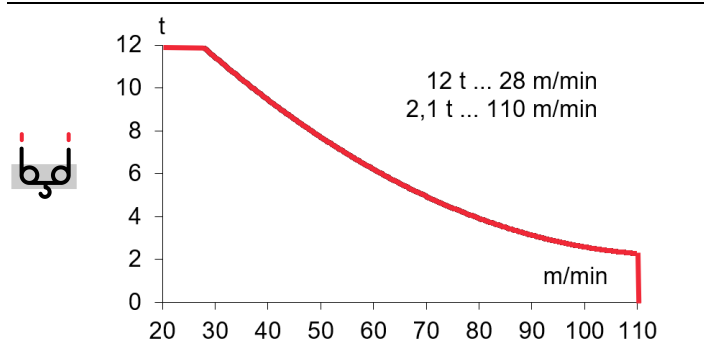
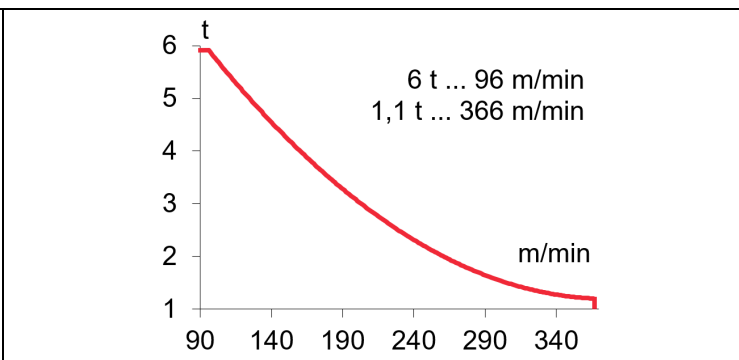
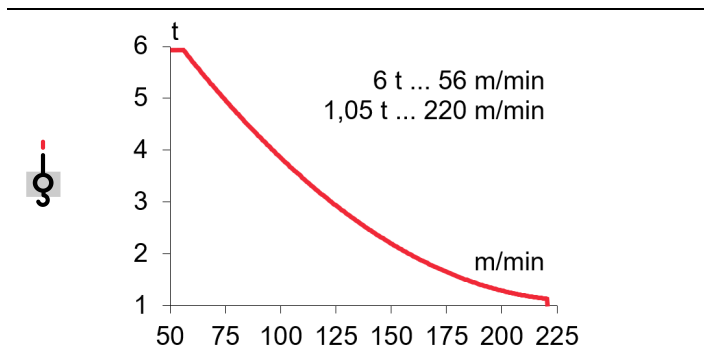


3R H ≤ 90 m  
2R H ≤ 135 m  
TD H ≤ 270 m



**EC88110V**  
65 kW

**\* EC150185VF**  
110 kW



TD 630 m  
 H ≤ 2R 315 m  
 3R 210 m  
 845 m

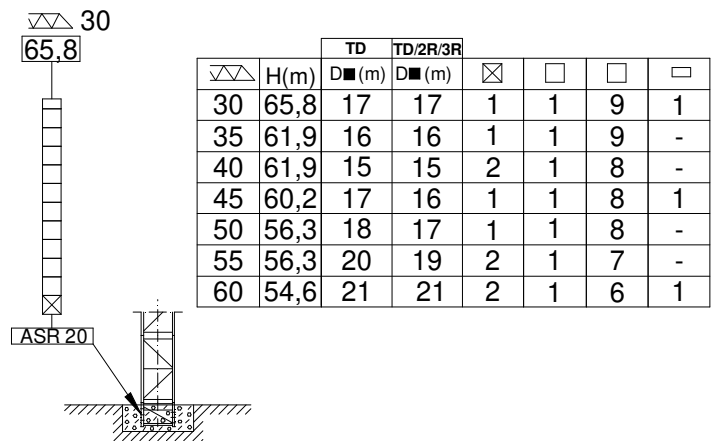
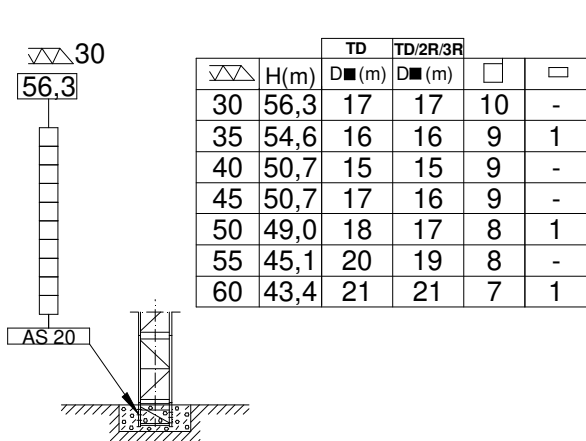
 <b>OG1507VF</b> 2 x 5,5 kW	 <b>EP6015VF</b> 44,1 kW	 <b>TG2020VF</b> 2 x 7,3 kW	 <b>TH2006</b> 15 kW
0...0,8 r/min sl/min	1,5 min	0...20 m/min	0,6 m/min

⚡ 3~ 400V 50Hz  
480V 60Hz

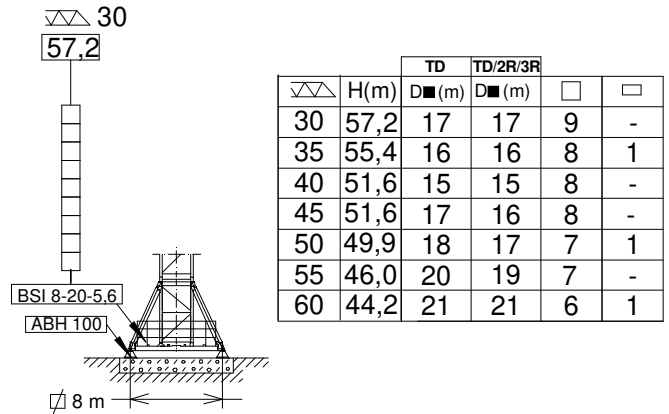
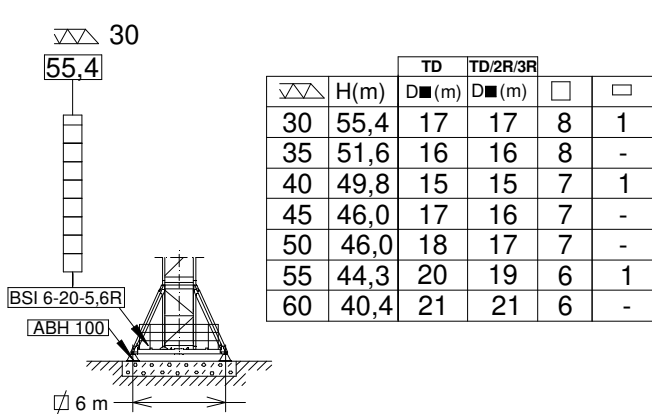
KVA			
<b>EC88110VF</b>	96	111	127
<b>EC150185VF</b>	118	144	171

\*Dmin

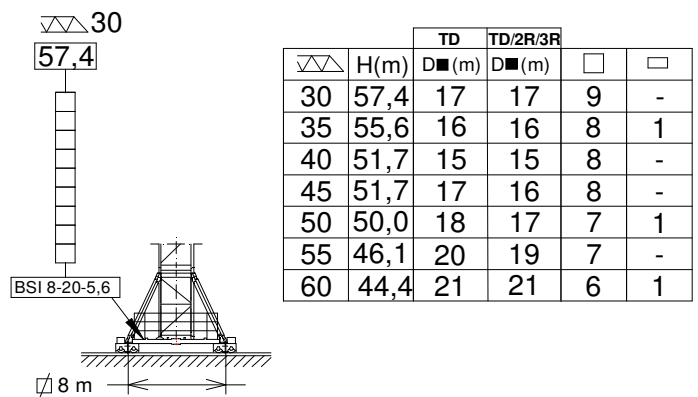
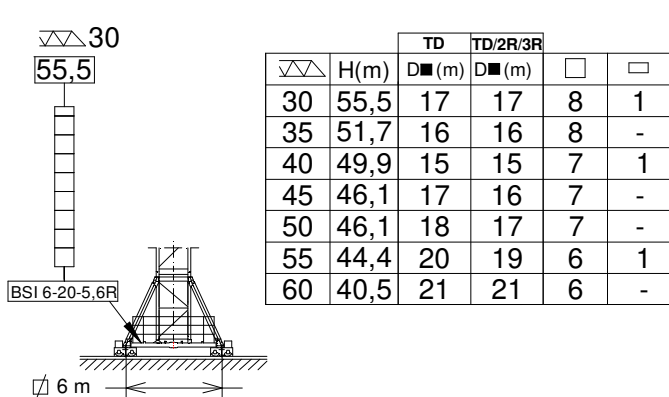
(H) ESTACIONARIA / STATIONARY / STATIONAIRE / STATIONÄR / СТАЦИОНАРНОЕ СОСТОЯНИЕ / ثابتة



(H) ESTACIONARIA 3 / STATIONARY 3 / STATIONAIRE 3 / STATIONÄR 3 / СТАЦИОНАРНОЕ СОСТОЯНИЕ 3 / ثابتة 3



(H) TRASLACIÓN / TRAVELLING / TRASLATION / FORTBEWEGUNG / ПЕРЕМЕЩЕНИЕ / متحركة



□ TS 20

□ TS 20-5,6

☰ TSR 20-5,6A

☒ TSR 20-5,6

H= Máxima altura de torre sin arriostrar (m). / Maximum tower height without fastening (m). / Hauteur maximale de tour sans ancrage (m). / Maximale Höhe ohne Verstreben (m) / Максимальная высота башни без крепления (м). / أقصى ارتفاع للبرج بدون ربط (م)

BSI6-20-5,6R ..... 211.20.400  
BSI8-20-5,6 ..... 211.20.000  
ABH 100 ..... 201.23.000

AS20 ..... 160.21.010  
ASR20 ..... 160.21.200



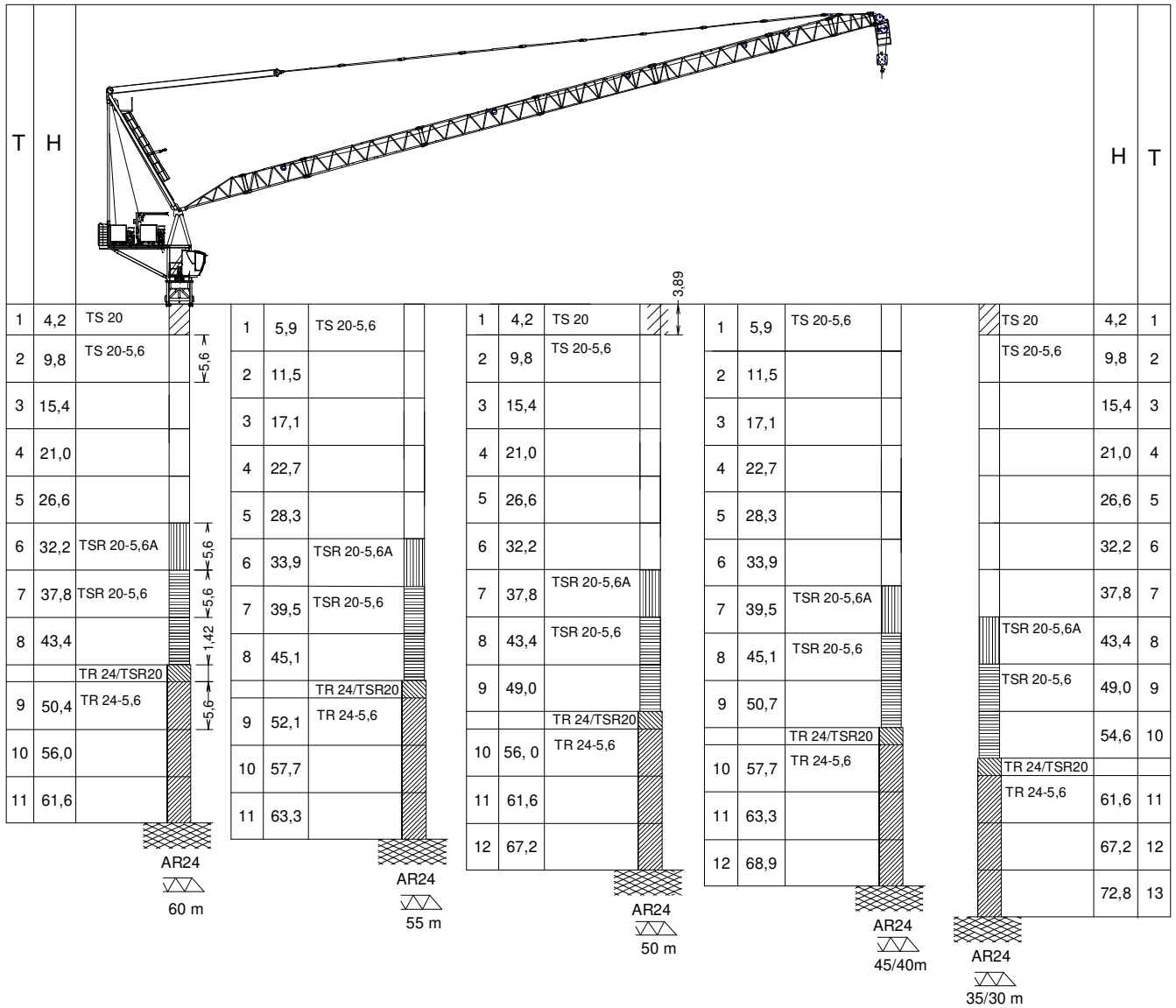
Reservado el derecho a modificaciones sin previo aviso. Declinamos toda responsabilidad derivada de la información proporcionada / Subject to modification, without prior notice. This information is supplied without liability. L'entreprise se réserve le droit de procéder à des modifications sans préavis. Nous déclinons toute responsabilité quant aux informations fournies / Das Recht auf Änderungen ohne vorherige Ankündigung bleibt vorbehalten. Wir übernehmen keine Gewähr für die gemachten Angaben / Мы оставляем за собой право на внесение изменений без предварительного уведомления. Мы снимаем с себя любую ответственность отнютии предоставленной информации / حقوق التغيير محفوظة دون إشعار مسبق. دون أننى مسؤولية عن المعلومات المقدمة.

# COMPOSICIONES DE TORRE / TOWER COMPOSITIONS

COMPOSITIONS DE LA TOUR / TURMZUSAMMENSETZUNGEN / КОНСТРУКЦИЯ БАШНИ / برج مكونات / J265PA

J265PA

**i** \*Dmin



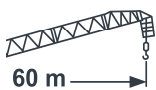
**T : Torre / Tower / Tour / Turm / Башни / أبراج / ارتفاع**  
**H : Altura / Height / Hauteur / Höhe / Высота**

TS20.....	153.31.600	TSR20-5,6A.....	206.31.300	TRD24-5,6 .....	206.32.300
TS20-5,6.....	204.31.200	TR24/TSR20.....	204.36.500	AR24.....	156.21.200
TSR20-5,6.....	206.31.000	TR24-5,6 .....	206.32.000		

**i** Otras configuraciones de torre / Other tower configuration / Autres configurations / Andere turmkonfigurationen / Прочие конфигурации / مكونات أخرى

## TRANSPORTE / TRANSPORT / TRANSPORT / TRANSPORT / ТРАНСПОРТИРОВКА / نقل

J265PA

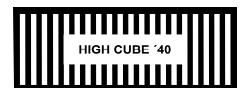


$$H = 7 \times \text{TS20-5,6} + 1 \times \text{TS20} + \text{AS20} + \text{[Truck Icon]}$$

8 x



7 x



1 x

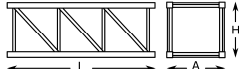
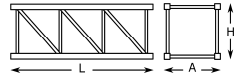
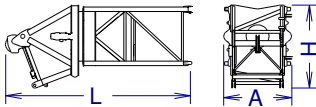
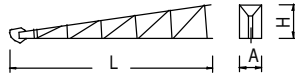
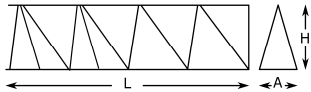
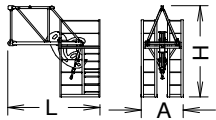
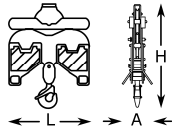
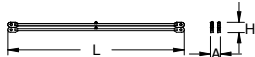
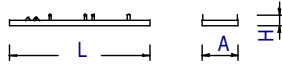
FLAT RACK 40'



FEM 1005 - C25



Reservado el derecho a modificaciones sin previo aviso. Declinamos toda responsabilidad derivada de la información proporcionada / Subject to modification, without prior notice. This information is supplied without liability. L'entreprise se réserve le droit de procéder à des modifications sans préavis. Nous déclinons toute responsabilité quant aux informations fournies / Das Recht auf Änderungen ohne vorherige Ankündigung bleibt vorbehalten. Wir übernehmen keine Gewähr für die gemachten Angaben / Мы оставляем за собой право на внесение изменений без предварительного уведомления. Мы снимаем с себя любую ответственность отнюди предоставленной информации / حقوق التغيير محفوظة دون إشعار مسبق. دون أننى مسؤوليية عن المعلومات المقدمة.

			L (m)	A (m)	H (m)	P/W(kg)
<b>Torre inferior / Lower tower</b> Tour inférieure / Unterer Turm Нижняя башня / البرج السفلى	TSI20-5,6		5,966	2,328	2,390	5390
<b>Torre / Tower</b> Tour / Turm / Башня / برج	TS20 TS20-5,6 TSR20-5,6A TSR20-5,6 TR24-5,6		4,236 5,966 5,926 5,990 5,990	2,335 2,328 2,388 2,257 2,760	2,348 2,390 2,325 2,257 2,835	2690 3550 4170 4210 4760
<b>Torre asiento pista + base punta de torre + orientación</b> <b>Slewing table + tower head base + slewing mechanism</b> Tour pivot + base du porte-flèche + mécanisme d'orientation Turmsitz + Turmspitzenbasis + Ausrichtung Сиденье площадки + основание верхней секции башни + поворотный механизм برج وحدة الدوارن + قاعدة رأس البرج + آلية الدوران			5,918	2,675	3,085	9900
<b>Punta de torre + pasteca</b> Tower head + reeving block Structure de porte-flèche + moufle et fléchette Turmspitze + Unterflasche رأس البرج			11,663	1,910	2,033	6000
<b>Tramo de pluma</b> <b>Jib section</b> Tronçon de flèche Auslegerabschnitt Секция стрелы أجزاء الذراع	1 2 3 4 5 6 7		9,250 10,200 10,200 10,200 10,200 5,310 5,293	2,090 1,266 1,266 1,266 1,266 1,266 1,266	1,770 1,604 1,597 1,577 1,577 1,577 1,630	1580 1490 1373 1225 1171 682 926
<b>Punta de pluma</b> <b>Jib end</b> Pointe de flèche Auslegerspitze Конец стрелы مقدمة الذراع			3,420	1,580	3,585	880
<b>Polipasto</b> <b>Hook assembly</b> Palan Flaschenzug Полиспаст بكرة			0,918	0,394	1,218	440
<b>Tirante sostén pluma</b> <b>Jib support tie</b> Tirant de fleche Haltestange Ausleger Растяжка поддержки مشد دعامة الذراع			5,842	0,360	0,370	1115
<b>Estructura contrapluma</b> <b>Counterjib structure</b> Structure de contre-flèche Konstruktion des Gegenauslegers Структура противовесной الذراع المعاكس			7,765	1,925	0,725	1437

# LISTA DE EMBARQUE / PACKING LIST

LISTE DE COLISAGE / KOLLI LISTE / СПИСОК ПОСТАВКИ / قائمة التحميل

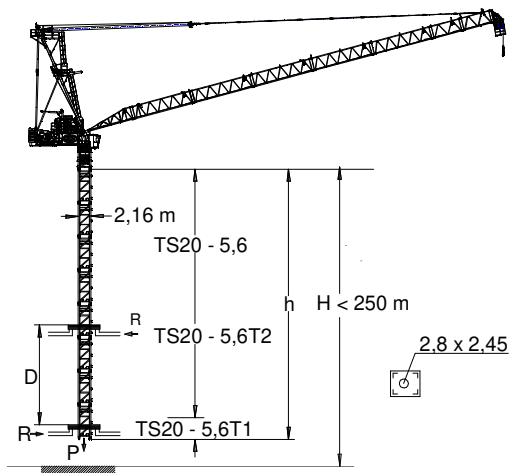
**J265PA**

		L (m)	A (m)	H (m)	P/W(kg)		
<b>Contrapluma con mecanismos</b> <b>Counterjib with mechanisms</b> Contre-flèche avec mécanismes Gegenausleger + Mechanismus Противовесная консоль с механизмами الذراع المعاكس مع الآليات		7,765	2,230	2,390	11800		
<b>Plataforma y cabina / Platform and cabin</b> Plateforme et cabine / Plattform + Führerstand Платформа и кабина / منصة وكابينة		3,420	2,060	2,400	1095		
<b>Transporte torre de montaje</b> <b>Jacking cage transport</b> Transport de tour de montage Transport Montageturm Транспортировка монтажной башни نقل برج التركيب	<b>TM20PALF-5,6</b> 	9,955	1,851	2,525	6615		
<b>Mecanismos</b> <b>Mechanisms</b> Mécanismes de Mechanismus Механизмы الآليات كهربائية	<b>Elevación carga / Hoisting</b> Levage de charge Hebewerk Подъем груза / رافع الحمولة  <b>Elevación pluma / Luffing</b> Relevage de flèche / Auslegerhebewerk Подъем стрелы / رافع الذراع			2,372	2,062	2,077	6200
		1,967	2,631	1,895	3200		

# TREPADO / CLIMBING / TÉLESCOPAGE / KLETTERSYSTEM / ЛЕСТНИЦА / التسلق

**J265PA**

**\*Dmin**



h<sub>max</sub>:  
TS20-5,6T1 + 5 x TS20-5,6 + TS20-5,6T2

	▶	■
h (m)	39,5	
D (m)	13,3 - 18	
P (KN)	1224	1044
R <sub>max</sub> (KN)	305	649

TS20-5,6T1: 160.32.600  
TS20-5,6T2: 160.32.700

**Trepado interno / Internal climbing / Télescopage / Inneres klettersystem / Внутренняя лестница / التسلق الداخلي**

**Viento fuera de servicio / Out of service wind / Vitesse du vent hors service / Wind außer betrieb / Ветровая нагрузка в покое / الريح خارج الخدمة**

**Consultar / Consult / Nous consulter / Anfragen / Консультируйтесь / الرجوع إلى**

**En servicio / In service / En service / In betrieb / В работе / في الخدمة**

**Fuera de servicio / Out of service / Hors service / Außer betrieb / В покое / خارج الخدمة**

**\* Opcional / Optional / En option / Optional / Опция / اختياري**



Ctra./ Rd. Madrid – Irún - Km. 415 - 20213 IDIAZABAL (Gipuzkoa) - ESPAÑA / SPAIN  
 P.O. Box, 23 - 20.200 - BEASAIN - E-mail: jaso@jaso.com  
 Tel. +34 943 - 18 70 00 • Fax. +34 943 - 18 70 20  
**www.jaso.com**

29/11/2024



Reservado el derecho a modificaciones sin previo aviso. Declinamos toda responsabilidad derivada de la información proporcionada / Subject to modification, without prior notice. This information is supplied without liability / L'entreprise se réserve le droit de procéder à des modifications sans préavis. Nous déclinons toute responsabilité quant aux informations fournies / Das Recht auf Änderungen ohne vorherige Ankündigung bleibt vorbehalten. Wir übernehmen keine Gewähr für die gemachten Angaben / Мы оставляем за собой право на внесение изменений без предварительного уведомления. Мы снимаем с себя любую ответственность в отношении предоставленной информации / حقوق التغيير محفوظة دون إشعار مسبق. دون أدنى مسؤولية عن المعلومات المقدمة