



EN 14439
C25

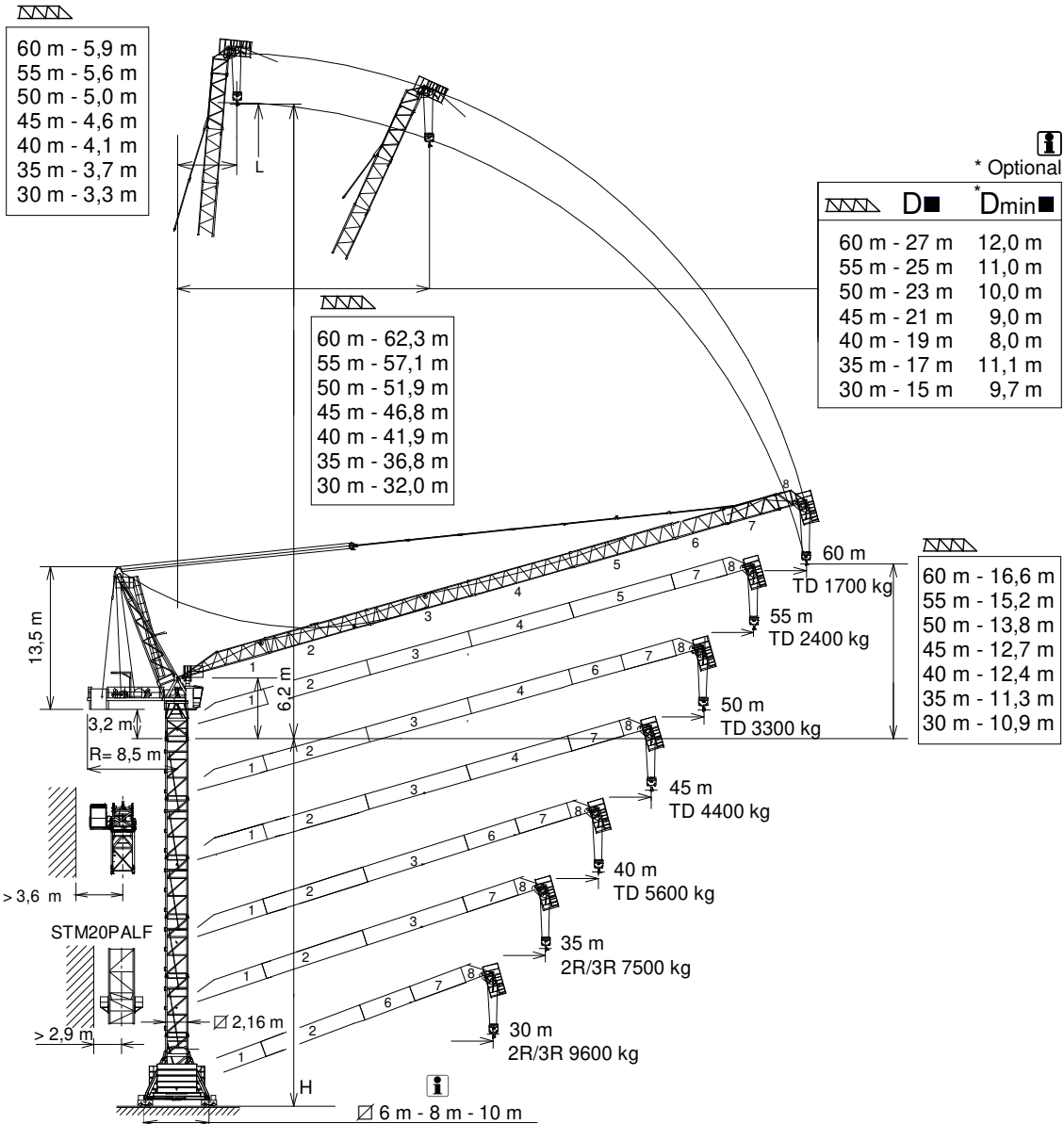
J208PA

GRUA TORRE / TOWER CRANE

GRUE A TOUR / TURMDREHKRAN / БАШЕННЫЙ КРАН / رافعة برجية

FEM 1005 - C25

UNE-EN-ISO 9001



H= Máxima altura de torre sin arriostrar (m) / Maximum tower height without fastening (m)

Hauteur maximale de tour sans ancrage (m) / Maximale Höhe ohne Verstreben (m) / Максимальная высота башни без крепления (м) / أقصى ارتفاع للبرج بدون ربط (م)

* Tramo pluma / Jib section / Tronçon de flèche / Auslegerabschnitt / Секция стрелы / أجزاء الذراع

** Punta de pluma / Jib end / Pointe de flèche / Auslegerspitze / Конец стрелы / مقبضة الذراع

D ■ Distancias fuera de servicio dependen de la altura de la torre / Out of service distances depend on tower height / Distances hors service dépendent de la hauteur de la tour / Die Außerbetriebnahmereichweiten hängen von der Höhe des Turms ab

*Dmin ■ Distancias mínimas fuera de servicio dependen de la altura de la torre / Out of service minimum distances depend on tower height / Distances minimales hors service dépendent de la hauteur de la tour / Die Mindestabstände außer Betrieb von der Höhe des Turms ab

*Tramo pluma 1 / Jib section 1 207.40.000
*Tramo pluma 2 / Jib section 2 207.41.000
*Tramo pluma 3 / Jib section 3 207.42.000
*Tramo pluma 4 / Jib section 4 207.43.000
*Tramo pluma 5 / Jib section 5 207.44.500

*Tramo pluma 6 / Jib section 6 207.44.000
*Tramo pluma 7 / Jib section 7 207.45.000
**Punta pluma 8 / Jib end 8 207.46.000
TL 20 153.31.000
TL 20-5,6 204.31.400

TS 20-5,6 204.31.200
TS 20-5,6A 204.31.500
TSR 20-5,6 206.31.000
TSR 20-5,6A 206.31.300

CUSTOMIZE YOUR CRANE

OPTIMUS
line JASD



OPTI Cube



TC Diagnosis SYSTEM



CLIMBING Solution



SAFETY Pack



Customization



ECO Mode



COMFORT Cabin



HIGH POWER Motors



JL25 Tower Crane Elevator




BE SMART keep control

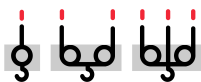


Reservado el derecho a modificaciones sin previo aviso. Declinamos toda responsabilidad derivada de la información proporcionada / Subject to modification, without prior notice. This information is supplied without liability / L'entreprise se réserve le droit de procéder à des modifications sans préavis. Nous déclinons toute responsabilité quant aux informations fournies / Das Recht auf Änderungen ohne vorherige Ankündigung bleibt vorbehalten. Wir übernehmen keine Gewähr für die gemachten Angaben / Мы оставляем за собой право на внесение изменений без предварительного уведомления. Мы снимаем с себя любую ответственность в отношении предоставленной информации / حقوق التغيير محفوظة دون إشعار مسبق. دون أدنى مسؤولية عن المعلومات المقدمة /

29/11/2024



	TD 6 t @ ... (m)	25	30	35	40	45	50	55	60
60	37,7	6	6	6	5,4	4,2	3,2	2,4	1,7
55	37,8	6	6	6	5,4	4,2	3,2	2,4	—
50	38,1	6	6	6	5,5	4,3	3,3	—	—
45	38,5	6	6	6	5,6	4,4	—	—	—
40	38,5	6	6	6	5,6	—	—	—	—
35	35	6	6	6	—	—	—	—	—
30	30,0	6	6	—	—	—	—	—	—



TD/2R/3R - 6/12/18 t

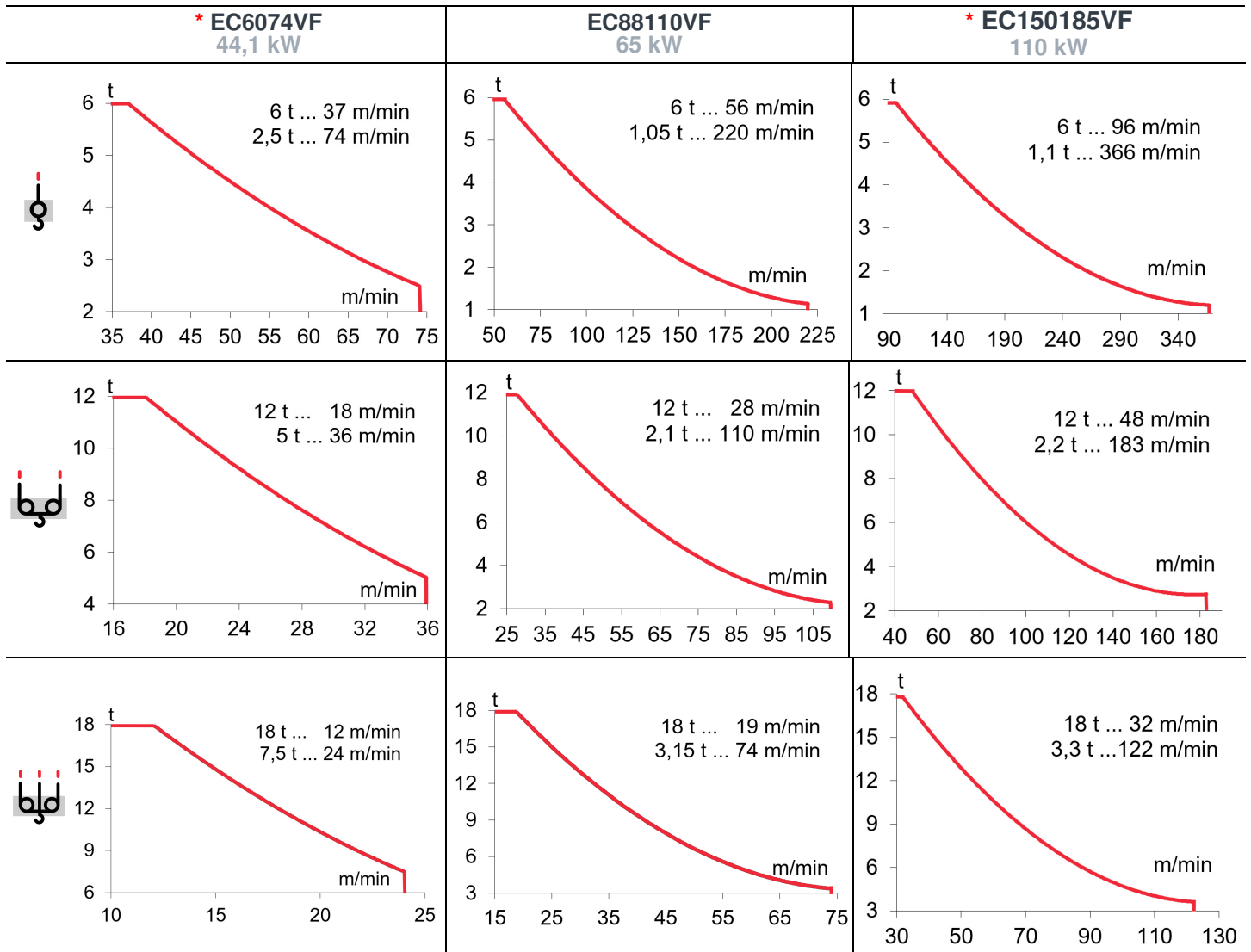


	3R 18 t @ (m)	2R 12 t @ (m)	TD 6 t @ (m)	20	25	30	35	40	45	50	55	60
60	—	24,2	37,1	12,0	11,4	8,6	6,6	5,2	3,9	3,0	2,2	1,5
55		24,2	37,1	12,0	11,4	8,6	6,6	5,2	3,9	3,0	2,2	—
50	17,9	24,3	37,4	15,6	11,5	8,7	6,7	5,3	4,1	3,1	—	—
45	17,9	24,3	37,8	15,6	11,5	8,8	6,8	5,4	4,2	—	—	—
40	17,9	24,3	37,8	15,6	11,5	8,8	6,8	5,4	—	—	—	—
35	18,5	25,4	35,0	16,4	12,2	9,5	7,5	—	—	—	—	—
30	18,5	25,5	30,0	16,4	12,3	9,6	—	—	—	—	—	—

Datos válidos para / Valid data for
Données valables pour / Gultige Daten für / Допустимые данные для / البيانات الصالحة لـ



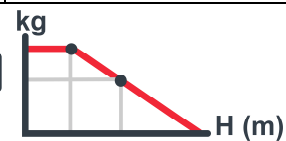
3R H ≤ 90 m
2R H ≤ 135 m
TD H ≤ 270 m



TD 568 m
 H ≤ 2R 284 m
 3R 189 m



792 m



OG1507VF 2 x 5,5 kW	EP6015VF 44,1 kW	TG2020VF 2 x 7,3 kW	TH2006 15 kW
0...0,8 r/min sl/min	1,5 min	0...20 m/min	0,6 m/min

⚡ 3~ 400V 50Hz
 480V 60Hz

KVA			
EC6074VF	90	103	116
EC88110VF	96	111	127
EC150185VF	118	144	171

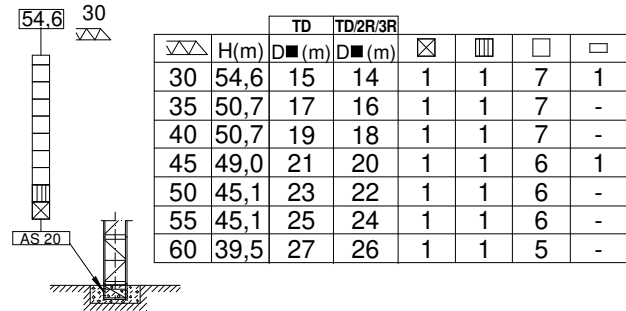
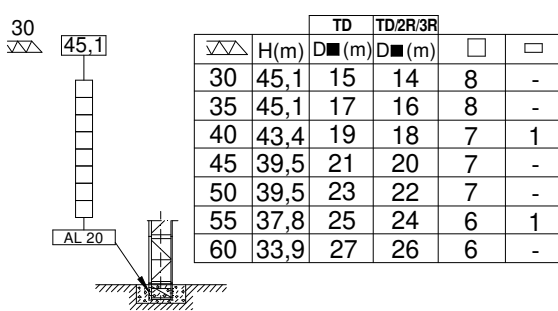


FEM 1005 - C25



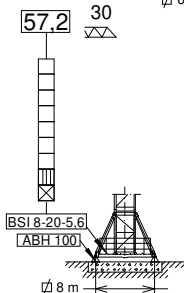
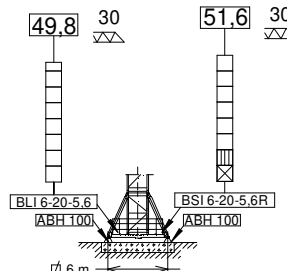
*Dmin

(H) ESTACIONARIA / STATIONARY / STATIONAIRE / STATIONÄR / СТАЦИОНАРНОЕ СОСТОЯНИЕ / ثابتة



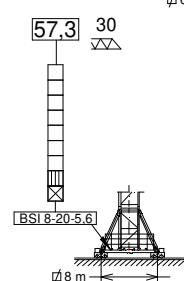
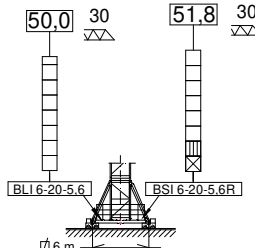
(H) ESTACIONARIA 3 / STATIONARY 3 / STATIONAIRE 3 / STATIONÄR 3 / СТАЦИОНАРНОЕ СОСТОЯНИЕ 3 / ثابتة 3

		TD		TD2R/3R			
▽▽	H(m)	D■(m)	D■(m)	□	□		
30	49,8	15	14	7	1		
35	45,9	17	16	7	-		
40	45,9	19	18	7	-		
45	40,3	21	20	6	-		
50	40,3	23	22	6	-		
55	38,8	25	24	5	1		
60	34,7	27	26	5	-		



(H) TRASLACION / TRAVELLING / TRASLATION / FORTBEWEGUNG / ПЕРЕМЕЩЕНИЕ / متحركة

		TD		TD2R/3R			
▽▽	H(m)	D■(m)	D■(m)	□	□		
30	50,0	15	14	7	1		
35	46,1	17	16	7	-		
40	46,1	19	18	7	-		
45	40,5	21	20	6	-		
50	40,5	23	22	6	-		
55	38,8	25	24	5	1		
60	34,9	27	26	5	-		



□ TL 20 □ TL 20-5,6 ▨ TS 20-5,6A ☒ TS 20-5,6

H= Máxima altura de torre sin arriostrar (m). / Maximum tower height without fastening (m). / Hauteur maximale de tour sans ancrage (m). / Maximale Höhe ohne Verstreben (m) / Максимальная высота башни без крепления (М). / أقصى ارتفاع للبرج بدون ربط (م).

BLI 6-20-5,6	211.20.500
BSI 6-20-5,6R	211.20.400
BSI 8-20-5,6	211.20.000

ABH 100	201.23.000
AL 20	153.21.800

AS 20	160.21.010
ASR 20	160.21.200



FEM 1005 - C25



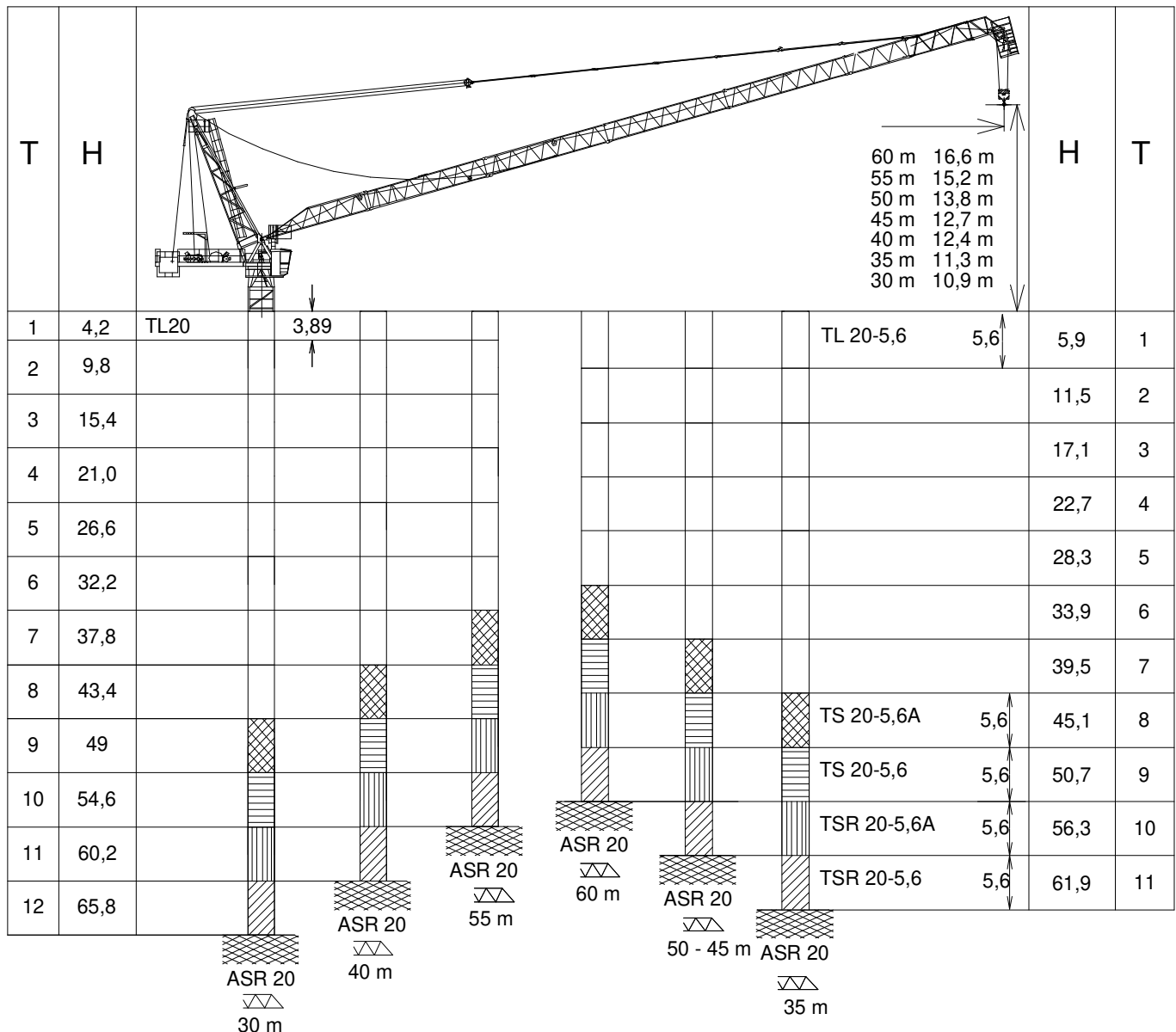
Reservado el derecho a modificaciones sin previo aviso. Declinamos toda responsabilidad derivada de la información proporcionada / Subject to modification, without prior notice. This information is supplied without liability. L'entreprise se réserve le droit de procéder à des modifications sans préavis. Nous déclinons toute responsabilité quant aux informations fournies / Das Recht auf Änderungen ohne vorherige Ankündigung bleibt vorbehalten. Wir übernehmen keine Gewähr für die gemachten Angaben / Мы оставляем за собой право на внесение изменений без предварительного уведомления. Мы снимаем с себя любую ответственность отнютии предоставленной информации / حقوق التغيير محفوظة دون إشعار مسبق. دون أدنى مسؤولية عن المعلومات المقدمة.

COMPOSICIONES DE TORRE / TOWER COMPOSITIONS

J208PA

COMPOSITIONS DE LA TOUR / TURMZUSAMMENSETZUNGEN / КОНСТРУКЦИЯ БАШНИ / برج مكونات / برج مكونات

*Dmin



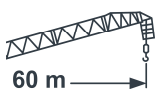
T : Torre / Tower / Tour / Turm / Башни / أبراج / ارتفاع
 H : Altura / Height / Hauteur / Höhe / Высота / ارتفاع

TL20.....	153.31.000	TS20-5,6A.....	204.31.500	ASR 20.....	160.21.200
TL20-5,6.....	204.31.400	TSR20-5,6.....	206.31.000	ASRD 20/24.....	156.21.000
TS20-5,6.....	204.31.200	TSR20-5,6A.....	206.31.300		

Otras configuraciones de torre / Other tower configuration / Autres configurations / Andere turmkonfigurationen / Прочие конфигурации / مكونات أخرى

TRANSPORTE / TRANSPORT / TRANSPORT / TRANSPORT / ТРАНСПОРТИРОВКА / نقل

J208PA



$$H = 6 \times TL20-5,6 + AL20 +$$



7 x



7 x



1 x

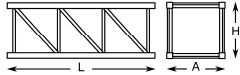
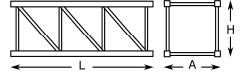
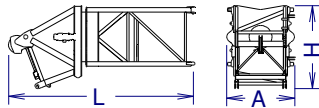
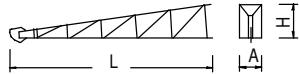
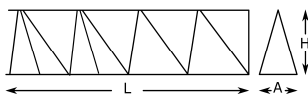
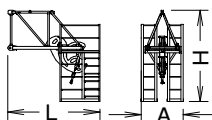
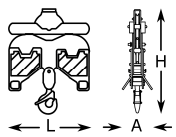
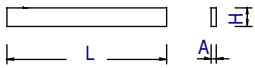
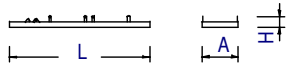
FLAT RACK 40'



FEM 1005 - C25



Reservado el derecho a modificaciones sin previo aviso. Declinamos toda responsabilidad derivada de la información proporcionada / Subject to modification, without prior notice. This information is supplied without liability. L'entreprise se réserve le droit de procéder à des modifications sans préavis. Nous déclinons toute responsabilité quant aux informations fournies / Das Recht auf Änderungen ohne vorherige Ankündigung bleibt vorbehalten. Wir übernehmen keine Gewähr für die gemachten Angaben / Мы оставляем за собой право на внесение изменений без предварительного уведомления. Мы снимаем с себя любую ответственность отнютии предоставленной информации / حقوق التغيير محفوظة دون إشعار مسبق. دون أننى مسؤولية عن المعلومات المقدمة.

		L (m)	A (m)	H (m)	P/W(kg)	
Torre inferior / Lower tower Tour inférieure / Unterer Turm Нижняя башня / البرج السفلي	TLI20-5,6		5,886	2,306	2,357	4235
	TSI20-5,6		5,966	2,328	2,390	5390
	TSRI20-5,6		5,990	2,257	2,257	6562
Torre / Tower Tour / Turm / Башня / برج	TL20		4,175	2,201	2,281	2095
	TL20-5,6		5,886	2,306	2,357	2910
	TS20-5,6A		5,978	2,381	2,331	3530
	TS20-5,6		5,966	2,328	2,390	3550
	TSR20-5,6A		5,926	2,388	2,325	4170
	TSR20-5,6		5,990	2,257	2,257	4210
Torre asiento pista + base punta de torre + orientación Slewing table + tower head base + slewing mechanism Tour pivot + base du porte-flèche + mécanisme d'orientation Turmsitz + Turmspitzenbasis + Ausrichtung Сиденье площадки + основание верхней секции башни + поворотный механизм برج وحدة الدوارن + قاعدة رأس البرج + آلية الدوران			6,970	2,550	3,057	9500
Punta de torre + pasteca Tower head + reeving block Structure de porte-flèche + moufle et fléchette Turmspitze + Unterflasche رأس البرج			11,58	1,910	2,033	5470
Tramo de pluma Jib section Tronçon de flèche Auslegerabschnitt Секция стрелы أجزاء الذراع	1		9,180	2,040	1,765	1585
	2		10,160	1,266	1,565	1410
	3		10,160	1,266	1,565	1340
	4		10,160	1,266	1,565	1190
	5		10,160	1,266	1,565	1000
	6		5,270	1,266	1,565	580
	7		5,270	1,266	1,610	770
Punta de pluma Jib end Pointe de flèche Auslegerspitze Конец стрелы مقدمة الذراع			3,420	1,560	3,585	856
Polipasto Hook assembly Palan Flaschenzug Полиспаст بكرة			0,910	0,350	1,370	455
Tirante sostén pluma Jib support tie Tirant de fleche Haltestange Ausleger Растяжка поддержки مشد دعامة الذراع			5,000	0,360	0,450	1232
Estructura contrapluma Counterjib structure Structure de contre-flèche Konstruktion des Gegenauslegers Структура противовесной الذراع المعاكس			7,110	1,875	0,540	1145

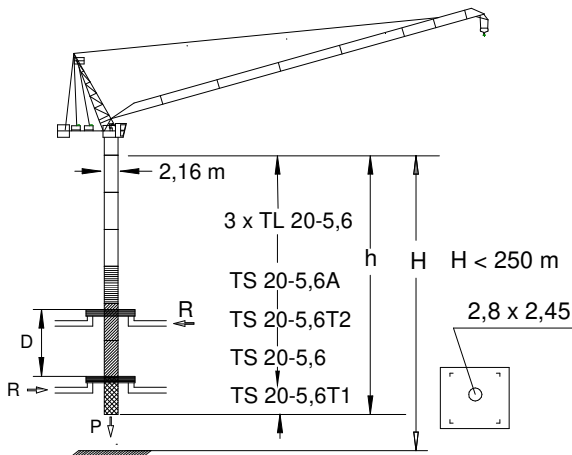


		L (m)	A (m)	H (m)	P/W(kg)	
Contrapluma con mecanismos Counterjib with mechanisms Contre-flèche avec mécanismes Gegenausleger + Mechanismus Противовесная консоль с механизмами الذراع المعاكس مع الآليات		7,110	2,230	1,819	9200	
Plataforma y cabina / Platform and cabin Plateforme et cabine / Plattform + Führerstand Платформа и кабина / منصة وكابينة		3,420	2,060	2,400	1095	
Transporte torre de montaje Jacking cage transport Transport de tour de montage Transport Montageturm Транспортировка монтажной башни نقل برج التركيب	TM20PALF-5,6 	9,955	1,851	2,525	6615	
Mecanismos Mechanisms Mécanismes de Mechanismus Механизмы آليات كهربائية	Elevación carga / Hoisting Levage de charge Hebewerk Подъем груза / رافع الحمولة		1,919	2,110	1,540	3830
	Elevación pluma / Luffing Relevage de flèche / Auslegerhebewerk Подъем стрелы / رافع الذراع		1,948	2,170	1,400	3250

TREPADO / CLIMBING / TÉLESCOPAGE / KLETTERSYSTEM / ЛЕСТНИЦА / التسلق

J208PA

i *Dmin■



h_{max} :
 TS 20-5,6T1 + TS 20-5,6 + TS 20-5,6T2 + TS 20-5,6A + 3 x TL 20-5,6

	▶	■
h (m)	39,2	
D (m)	15,6 - 19	
P (KN)	1025	905
R _{max} (KN)	247	498

TS20-5,6T1: 160.32.600
 TS20-5,6T2: 160.32.700

i **Trepado interno / Internal climbing / Télescopage / Inneres klettersystem / Внутренняя лестница / التسلق الداخلي**

Viento fuera de servicio / Out of service wind / Vitesse du vent hors service / Wind außer betrieb / Ветровая нагрузка в покое / الريح خارج الخدمة

i **Consultar / Consult / Nous consulter / Anfragen / Консультируйтесь / الرجوع إلى**

▶ **En servicio / In service / En service / In betrieb / В работе / في الخدمة**

■ **Fuera de servicio / Out of service / Hors service / Außer betrieb / В покое / خارج الخدمة**

★ **Opcional / Optional / En option / Optional / Опция / اختياري**



Ctra./ Rd. Madrid – Irún - Km. 415 - 20213 IDIAZABAL (Gipuzkoa) - ESPAÑA / SPAIN
 P.O. Box, 23 - 20.200 - BEASAIN - E-mail: jaso@jaso.com
 Tel. +34 943 - 18 70 00 • Fax. +34 943 - 18 70 20
www.jaso.com

29/11/2024



Reservado el derecho a modificaciones sin previo aviso. Declinamos toda responsabilidad derivada de la información proporcionada / Subject to modification, without prior notice. This information is supplied without liability / L'entreprise se réserve le droit de procéder à des modifications sans préavis. Nous déclinons toute responsabilité quant aux informations fournies / Das Recht auf Änderungen ohne vorherige Ankündigung bleibt vorbehalten. Wir übernehmen keine Gewähr für die gemachten Angaben / Мы оставляем за собой право на внесение изменений без предварительного уведомления. Мы снимаем с себя любую ответственность в отношении предоставленной информации / حقوق التغيير محفوظة دون إشعار مسبق. دون أدنى مسؤولية عن المعلومات المقدمة