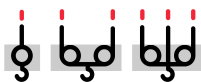






	TD 6 t @ ... (m)	25	30	35	40	45	50	55	60
60	37,7	6	6	6	5,4	4,2	3,2	2,4	1,7
55	37,8	6	6	6	5,4	4,2	3,2	2,4	—
50	38,1	6	6	6	5,5	4,3	3,3	—	—
45	38,5	6	6	6	5,6	4,4	—	—	—
40	38,5	6	6	6	5,6	—	—	—	—
35	35	6	6	6	—	—	—	—	—
30	30,0	6	6	—	—	—	—	—	—



TD/2R/3R - 6/12/18 t

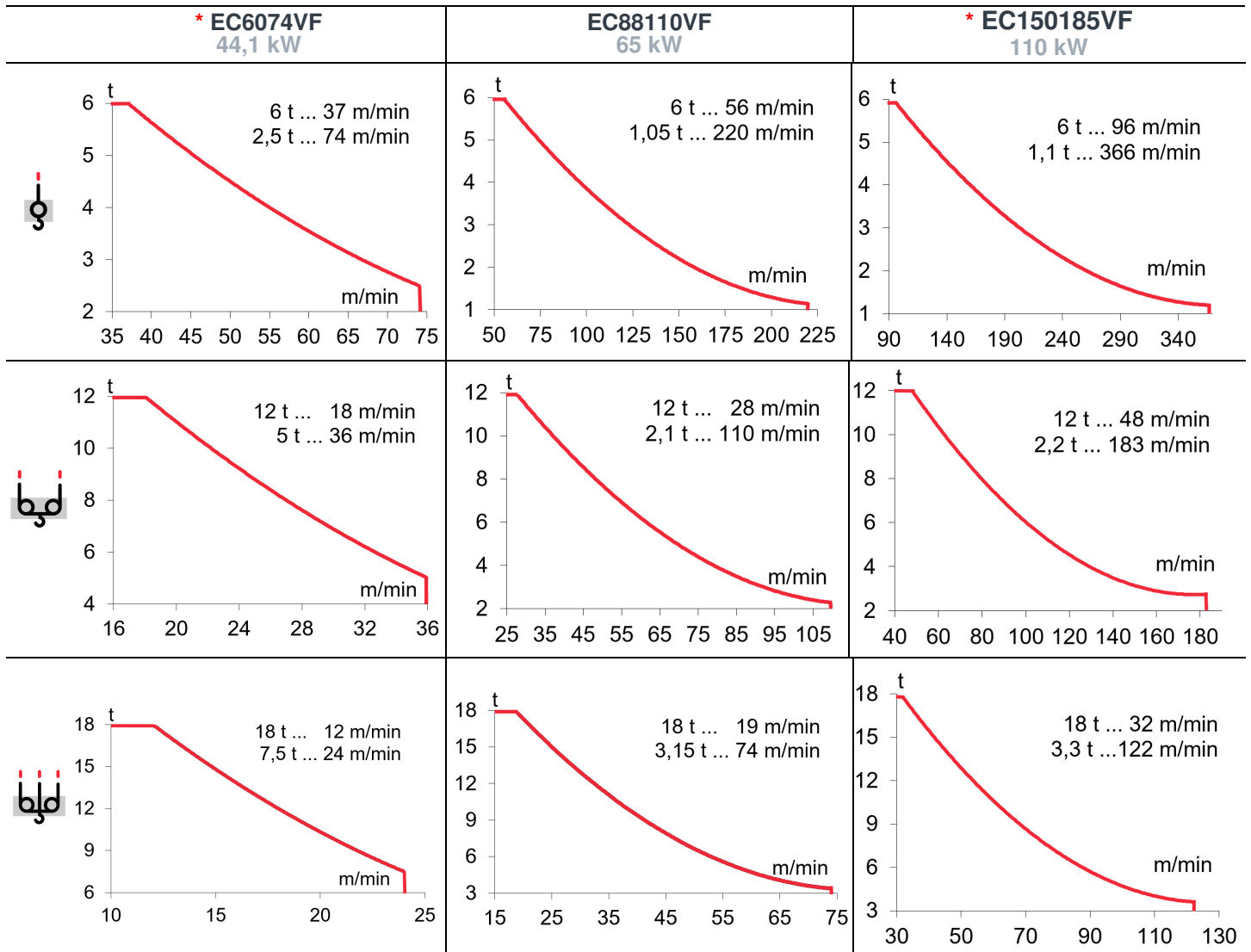


	3R 18 t @ (m)	2R 12 t @ (m)	TD 6 t @ (m)	20	25	30	35	40	45	50	55	60
60	—	24,2	37,1	12,0	11,4	8,6	6,6	5,2	3,9	3,0	2,2	1,5
55		24,2	37,1	12,0	11,4	8,6	6,6	5,2	3,9	3,0	2,2	—
50	17,9	24,3	37,4	15,6	11,5	8,7	6,7	5,3	4,1	3,1	—	—
45	17,9	24,3	37,8	15,6	11,5	8,8	6,8	5,4	4,2	—	—	—
40	17,9	24,3	37,8	15,6	11,5	8,8	6,8	5,4	—	—	—	—
35	18,5	25,4	35,0	16,4	12,2	9,5	7,5	—	—	—	—	—
30	18,5	25,5	30,0	16,4	12,3	9,6	—	—	—	—	—	—

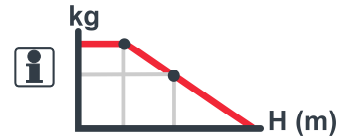
Datos válidos para / Valid data for  
Données valables pour / Gultige Daten für / Допустимые данные для / البيانات الصالحة لـ



3R H ≤ 90 m  
2R H ≤ 135 m  
TD H ≤ 270 m



TD 568 m  
 H ≤ 2R 284 m  
 3R 189 m



OG1507VF 2 x 5,5 kW	EP6015VF 44,1 kW	TG2020VF 2 x 7,3 kW
0...0,8 r/min sl/min	1,5 min	0...20 m/min 0,6 m/min

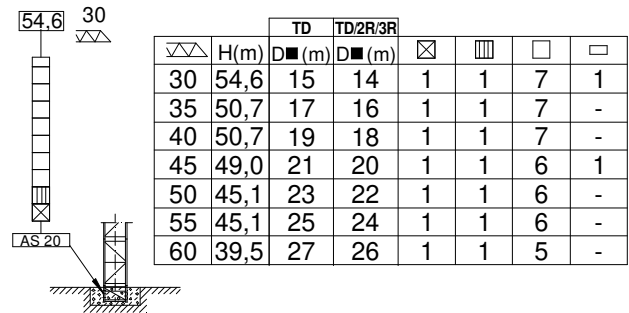
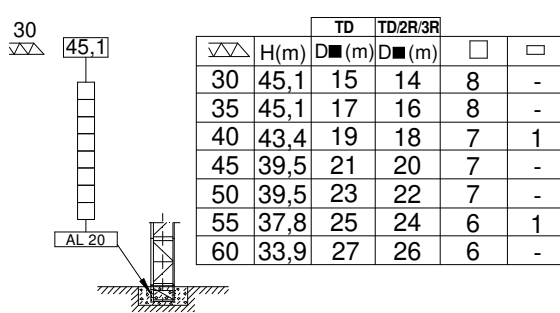
⚡ 3~ 400V 50Hz  
 480V 60Hz

KVA			
EC6074VF	65	90	116
EC88110VF	70	99	127
EC150185VF	92	131	171



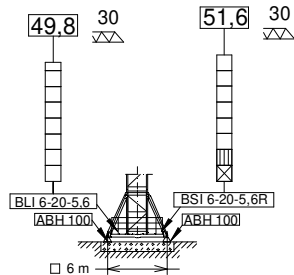
**i** \*Dmin

**(H) ESTACIONARIA 1 / STATIONARY 1 / STATIONAIRE 1 / STATIONÄR 1 / СТАЦИОНАРНОЕ СОСТОЯНИЕ 1 / ثابتة**

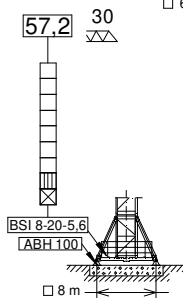


**(H) ESTACIONARIA 3 / STATIONARY 3 / STATIONAIRE 3 / STATIONÄR 3 / СТАЦИОНАРНОЕ СОСТОЯНИЕ 3 / ثابتة**

▽▽	H(m)	TD		TD/2R/3R		☐	□
		D■(m)	D■(m)	☒	☒		
30	49,8	15	14	7	1		
35	45,9	17	16	7	-		
40	45,9	19	18	7	-		
45	40,3	21	20	6	-		
50	40,3	23	22	6	-		
55	38,8	25	24	5	1		
60	34,7	27	26	5	-		



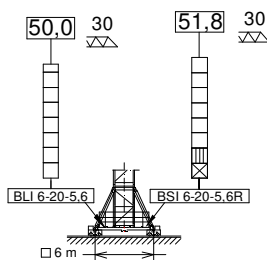
▽▽	H(m)	TD		TD/2R/3R		☒	☒	□	□
		D■(m)	D■(m)	☒	☒				
30	51,6	15	14	1	1	6	-		
35	51,6	17	16	1	1	6	-		
40	49,9	19	18	1	1	5	1		
45	46,0	21	20	1	1	5	-		
50	44,3	23	22	1	1	4	1		
55	40,4	25	24	1	1	4	-		
60	38,7	27	26	1	1	3	1		



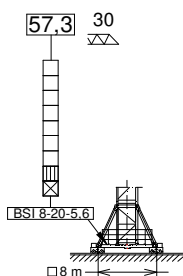
▽▽	H(m)	TD		TD/2R/3R		☒	☒	□	□
		D■(m)	D■(m)	☒	☒				
30	57,2	15	14	1	1	7	-		
35	57,2	17	16	1	1	7	-		
40	55,5	19	18	1	1	6	1		
45	51,6	21	20	1	1	6	-		
50	51,6	23	22	1	1	6	-		
55	46,0	25	24	1	1	5	-		
60	46,0	27	26	1	1	5	-		

**(H) TRASLACION / TRAVELLING / TRASLATION / FORTBEWEGUNG / ПЕРЕМЕЩЕНИЕ / متحركة**

▽▽	H(m)	TD		TD/2R/3R		☐	□
		D■(m)	D■(m)	☒	☒		
30	50,0	15	14	7	1		
35	46,1	17	16	7	-		
40	46,1	19	18	7	-		
45	40,5	21	20	6	-		
50	40,5	23	22	6	-		
55	38,8	25	24	5	1		
60	34,9	27	26	5	-		



▽▽	H(m)	TD		TD/2R/3R		☒	☒	□	□
		D■(m)	D■(m)	☒	☒				
30	51,8	15	14	1	1	6	-		
35	51,8	17	16	1	1	6	-		
40	50,1	19	18	1	1	5	1		
45	46,2	21	20	1	1	5	-		
50	44,5	23	22	1	1	4	1		
55	40,6	25	24	1	1	4	-		
60	38,9	27	26	1	1	3	1		



▽▽	H(m)	TD		TD/2R/3R		☒	☒	□	□
		D■(m)	D■(m)	☒	☒				
30	57,3	15	14	1	1	7	-		
35	57,3	17	16	1	1	7	-		
40	55,6	19	18	1	1	6	1		
45	51,8	21	20	1	1	6	-		
50	51,8	23	22	1	1	6	-		
55	46,2	25	24	1	1	5	-		
60	46,2	27	26	1	1	5	-		

☐ TL 20    □ TL 20-5.6    ☒ TS 20-5.6A    ☒ TS 20-5.6

H= Máxima altura de torre sin arriostrar (m). / Maximum tower height without fastening (m). / Hauteur maximale de tour sans ancrage (m). / Maximale Höhe ohne Verstreben (m) / Максимальная высота башни без крепления (М). / أقصى ارتفاع للبرج بدون ربط (م).

BLI 6-20-5.6 ..... 211.20.500  
 BSI 6-20-5.6R ..... 211.20.400  
 BSI 8-20-5.6 ..... 211.20.000

ABH 100 ..... 201.23.000  
 AL 20 ..... 153.21.800

AS 20 ..... 160.21.010  
 ASR 20 ..... 160.21.200



FEM 1005 - C25



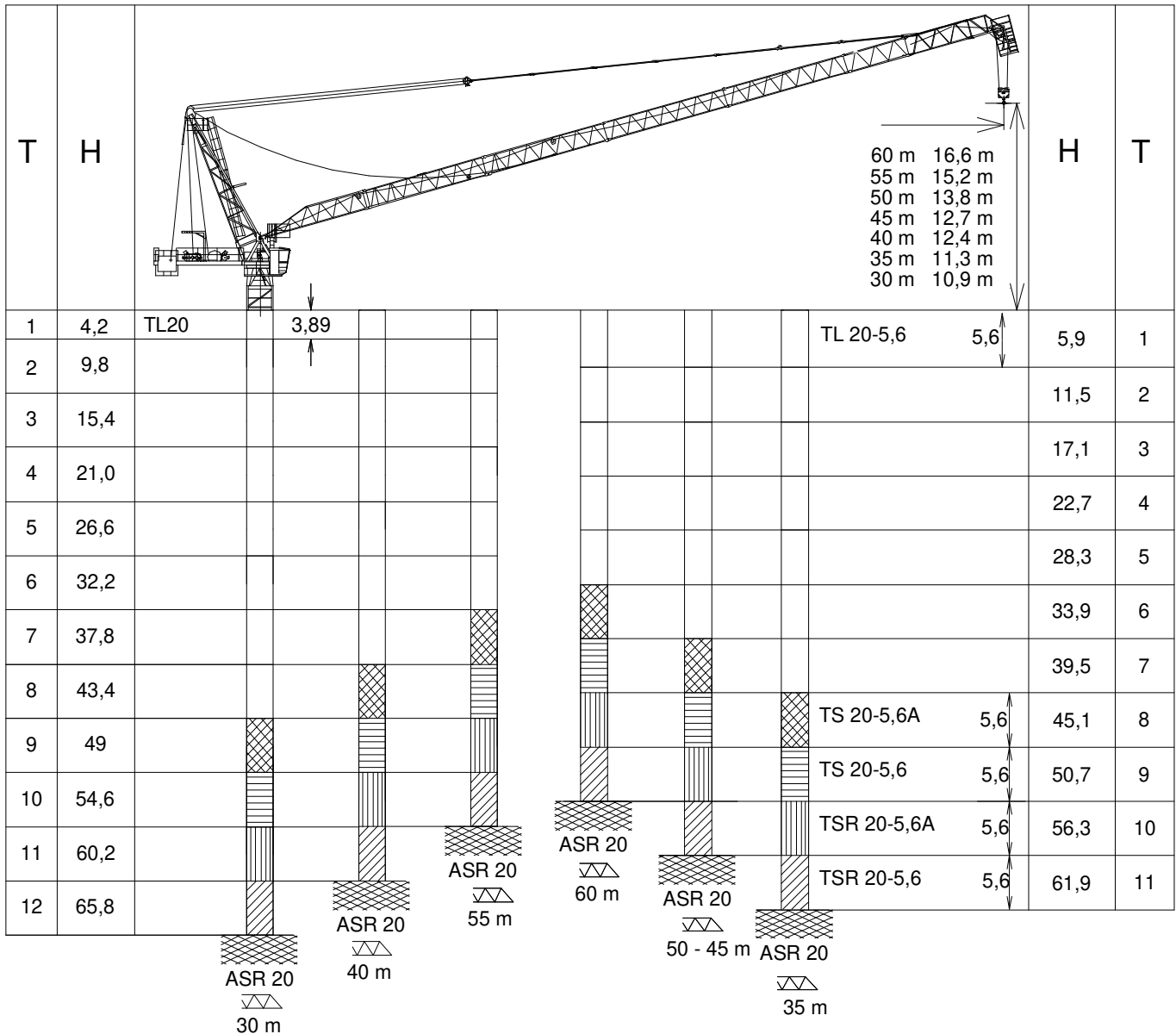
Reservado el derecho a modificaciones sin previo aviso. Declinamos toda responsabilidad derivada de la información proporcionada / Subject to modification, without prior notice. This information is supplied without liability. L'entreprise se réserve le droit de procéder à des modifications sans préavis. Nous déclinons toute responsabilité quant aux informations fournies / Das Recht auf Änderungen ohne vorherige Ankündigung bleibt vorbehalten. Wir übernehmen keine Gewähr für die gemachten Angaben / Мы оставляем за собой право на внесение изменений без предварительного уведомления. Мы снимаем с себя любую ответственность отнютии предоставленной информации / حقوق التغيير محفوظة دون إشعار مسبق. دون أننى مسؤوليية عن المعلومات المقدمة.

# COMPOSICIONES DE TORRE / TOWER COMPOSITIONS

COMPOSITIONS DE LA TOUR / TURMZUSAMMENSETZUNGEN / КОНСТРУКЦИЯ БАШНИ / برج مكونات

J208PA

\*Dmin



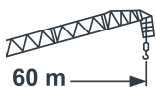
T : Torre / Tower / Tour / Turm / Башни / أبراج  
H : Altura / Height / Hauteur / Höhe / Высота / ارتفاع

TL20.....	153.31.000	TS20-5,6A.....	204.31.500	ASR 20.....	160.21.200
TL20-5,6.....	204.31.400	TSR20-5,6.....	206.31.000	ASRD 20/24.....	156.21.000
TS20-5,6.....	204.31.200	TSR20-5,6A.....	206.31.300		

Otras configuraciones de torre / Other tower configuration / Autres configurations / Andere turmkonfigurationen / Прочие конфигурации / مكونات أخرى

## TRANSPORTE / TRANSPORT / TRANSPORT / TRANSPORT / ТРАНСПОРТИРОВКА / نقل

J208PA



$$H = 6 \times TL20-5,6 + AL20 +$$



7 x



7 x



1 x

FLAT RACK 40'



FEM 1005 - C25



Reservado el derecho a modificaciones sin previo aviso. Declinamos toda responsabilidad derivada de la información proporcionada / Subject to modification, without prior notice. This information is supplied without liability. L'entreprise se réserve le droit de procéder à des modifications sans préavis. Nous déclinons toute responsabilité quant aux informations fournies / Das Recht auf Änderungen ohne vorherige Ankündigung bleibt vorbehalten. Wir übernehmen keine Gewähr für die gemachten Angaben / Мы оставляем за собой право на внесение изменений без предварительного уведомления. Мы снимаем с себя любую ответственность отнютии предоставленной информации / حقوق التغيير محفوظة دون إشعار مسبق. دون أننى مسؤولية عن المعلومات المقدمة.

		L (m)	A (m)	H (m)	P/W(kg)
<b>Torre inferior / Lower tower</b> Tour inférieure / Unterer Turm Нижняя башня / البرج السفلي	TLI20-5,6	5,886	2,306	2,357	4235
	TSI20-5,6	5,966	2,328	2,390	5390
	TSRI20-5,6	5,990	2,257	2,257	6562
<b>Torre / Tower</b> Tour / Turm / Башня / برج	TL20	4,175	2,201	2,281	2095
	TL20-5,6	5,886	2,306	2,357	2910
	TS20-5,6A	5,978	2,381	2,331	3530
	TS20-5,6	5,966	2,328	2,390	3550
	TSR20-5,6A	5,926	2,388	2,325	4170
	TSR20-5,6	5,990	2,257	2,257	4210
<b>Torre asiento pista + Torre superior + Orientación</b> <b>Slewing table + Top tower + Slewing mechanism</b> Tour pivot + Tour supérieure + Mécanisme d'orientation Turmsitz + Oberer Turm + Ausrichtung Сиденье площадки + Верхняя башня + Поворотный механизм برج وحدة الدوران + البرج العلوي + آلية الدوران		6,970	2,550	3,057	9500
<b>Punta de torre + Pasteca</b> Tower head + Reeving block Structure de porte-flèche + Moufle et fléchette Turmspitze + Unterflasche رأس البرج		11,58	1,910	2,033	5470
<b>Tramo de pluma</b> <b>Jib section</b> Tronçon de flèche Auslegerabschnitt Секция стрелы أجزاء الذراع	1	9,180	2,040	1,765	1585
	2	10,160	1,266	1,565	1410
	3	10,160	1,266	1,565	1340
	4	10,160	1,266	1,565	1190
	5	10,160	1,266	1,565	1000
	6	5,270	1,266	1,565	580
	7	5,270	1,266	1,610	770
<b>Punta de pluma</b> <b>Jib end</b> Pointe de flèche Auslegerspitze Конец стрелы مقدمة الذراع		3,420	1,560	3,585	856
<b>Polipasto</b> <b>Hook assembly</b> Palan Flaschenzug Полиспаст بكرة		0,910	0,350	1,370	455
<b>Tirante sostén pluma</b> <b>Jib support tie</b> Tirant de fleche Haltestange Ausleger Растяжка поддержки مشد دعامة الذراع		5,000	0,360	0,450	1232
<b>Estructura contrapluma</b> <b>Counterjib structure</b> Structure de contre-flèche Konstruktion des Gegenauslegers Структура противовесной الذراع المعاكس		7,110	1,875	0,540	1145



# LISTA DE EMBARQUE / PACKING LIST

LISTE DE COLISAGE / KOLLI LISTE / СПИСОК ПОСТАВКИ / قائمة التحميل

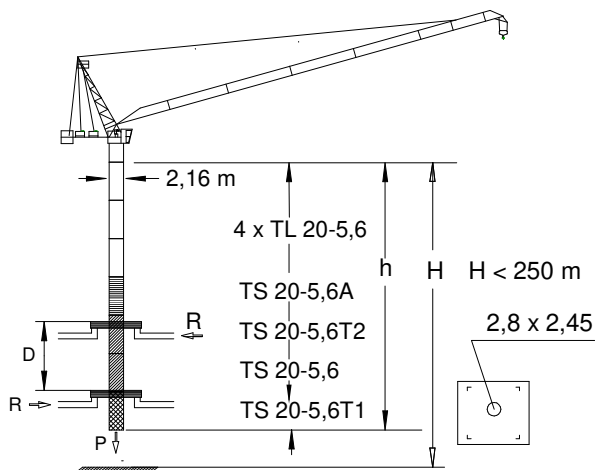
**J208PA**

		L (m)	A (m)	H (m)	P/W(kg)
<b>Contrapluma con mecanismos</b> <b>Counterjib with mechanisms</b> Contre-flèche avec mécanismes Gegenausleger + Mechanismus Противовесная консоль с механизмами الذراع المعاكس مع الآليات		7,110	2,230	1,819	9200
<b>Plataforma y cabina / Platform and cabin</b> Plateforme et cabine / Plattform + Führerstand Платформа и кабина / منصة وكابينة		3,420	2,060	2,400	1095
<b>Mecanismos</b> <b>Mechanisms</b> Mécanismes de Mechanismus Механизмы آليات كهربائية	<b>Elevación carga / Hoisting</b> Levage de charge Hebewerk Подъем груза / رافع الحمولة	1,919	2,110	1,540	3830
	<b>Elevación pluma / Luffing</b> Relevage de flèche / Auslegerhebewerk Подъем стрелы / رافع الذراع		1,948	2,170	1,400

# TREPADO / CLIMBING / TÉLESCOPAGE / KLETTERSYSTEM / ЛЕСТНИЦА / التسلق

**J208PA**

**i** \*Dmin■



$h_{max}$ :  
 TS 20-5,6T1 + TS 20-5,6 + TS 20-5,6T2 + TS 20-5,6A + 4 x TL 20-5,6

	▶	■
h (m)	44,8	
D (m)	18,5 – 20,9	
P (KN)	1189	1069
Rmax (KN)	211	496

TS20-5,6T1: 160.32.600  
 TS20-5,6T2: 160.32.700

**i** Trepado interno / Internal climbing / Télescopage / Inneres klettersystem / Внутренняя лестница / التسلق الداخلي

**🚫** Viento fuera de servicio / Out of service wind / Vitesse du vent hors service / Wind außer betrieb / Ветровая нагрузка в покое / الريح خارج الخدمة

**i** Consultar / Consult / Nous consulter / Anfragen / Консультируйтесь / الرجوع إلى

▶ En servicio / In service / En service / In betrieb / В работе / في الخدمة

■ Fuera de servicio / Out of service / Hors service / Außer betrieb / В покое / خارج الخدمة

★ Opcional / Optional / En option / Optional / Опция / اختياري



Ctra./ Rd. Madrid – Irún - Km. 415 - 20213 IDIAZABAL (Gipuzkoa) - ESPAÑA / SPAIN  
 P.O. Box, 23 - 20.200 - BEASAIN - E-mail: jaso@jaso.com  
 Tel. +34 943 - 18 70 00 • Fax. +34 943 - 18 70 20  
**www.jaso.com**

27/04/2026



Reservado el derecho a modificaciones sin previo aviso. Declinamos toda responsabilidad derivada de la información proporcionada / Subject to modification, without prior notice. This information is supplied without liability / L'entreprise se réserve le droit de procéder à des modifications sans préavis. Nous déclinons toute responsabilité quant aux informations fournies / Das Recht auf Änderungen ohne vorherige Ankündigung bleibt vorbehalten. Wir übernehmen keine Gewähr für die gemachten Angaben / Мы оставляем за собой право на внесение изменений без предварительного уведомления. Мы снимаем с себя любую ответственность в отношении предоставленной информации / حقوق التغيير محفوظة دون إشعار مسبق. دون أدنى مسؤولية عن المعلومات المقدمة