



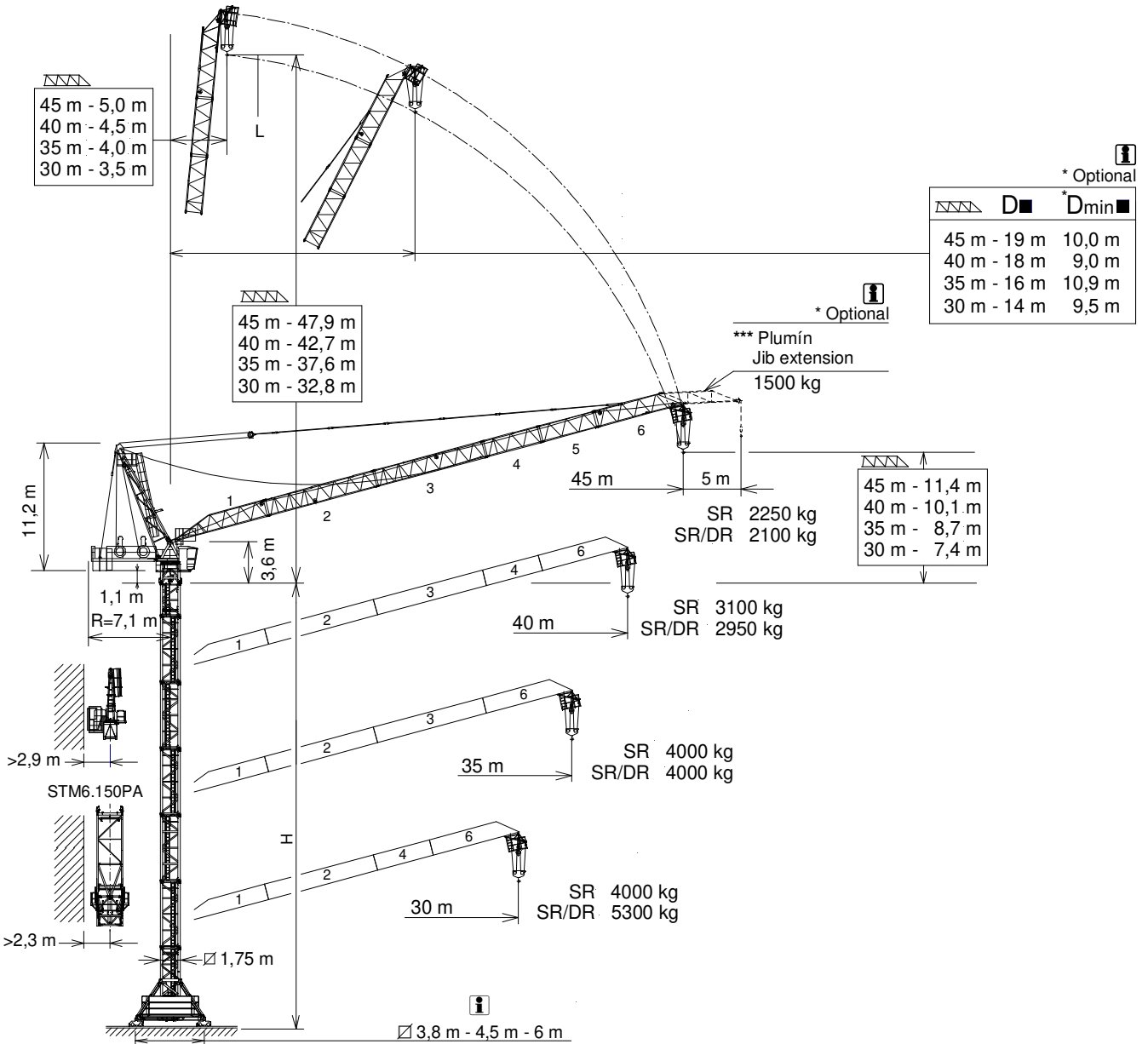
# J138PA.A

UNE 58-101  
FEM 1001

**GRUA TORRE / TOWER CRANE**  
GRUE A TOUR / TURMDREHKRAN / БАШЕННЫЙ КРАН / رافعة برجية

**FEM 1001**

**UNE-EN-ISO 9001**



**H= Máxima altura de torre sin arriostrar (m) / Maximum tower height without fastening (m)**

Hauteur maximale de tour sans ancrage (m) / Maximale Höhe ohne Verstreben (m) / Максимальная высота башни без крепления (м) / أقصى ارتفاع للبرج بدون ربط (م)

\* **Tramo pluma / Jib section / Tronçon de flèche / Auslegerabschnitt / Секция стрелы / أجزاء الذراع**

\*\* **Punta de pluma / Jib end / Pointe de flèche / Auslegerspitze / Конец стрелы / مقدمة الذراع**

\*\*\* **Plumín / Jib extensión / Fléchette / Ausleger / Дополнительная стрела / ريشة إضافية**

**D** Distancias fuera de servicio dependen de la altura de la torre / Out of service distances depend on tower height / Distances hors service dépendent de la hauteur de la tour / Die Außerbetriebnahmereichweiten hängen von der Höhe des Turms ab

\***Dmin** Distancias mínimas fuera de servicio dependen de la altura de la torre / Out of service minimum distances depend on tower height / Distances minimales hors service dépendent de la hauteur de la tour / Die Mindestabstände außer Betrieb von der Höhe des Turms ab

*Tramo pluma 1 / Jib section 1	201.40.700
*Tramo pluma 2 / Jib section 2	201.41.700
*Tramo pluma 3 / Jib section 3	201.42.700
*Tramo pluma 4 / Jib section 4	201.43.700

*Tramo pluma 5 / Jib section 5	201.44.700
*Tramo pluma 6 / Jib section 6	201.45.900
**Punta pluma / Jib end	200.45.700
***Plumín / Jib extensión	200.46.000

T6-150	161.31.000
TD6-150	161.31.700
T12-150	161.31.500

## CUSTOMIZE YOUR CRANE

**OPTIMUS**  
line JASD



OPTI Cube



TC Diagnosis SYSTEM



CLIMBING Solution



SAFETY Pack



Customization



ECO Mode



COMFORT Cabin



HIGH POWER Motors



JL25 Tower Crane Elevator



SMARTLINK  
BE SMART keep control

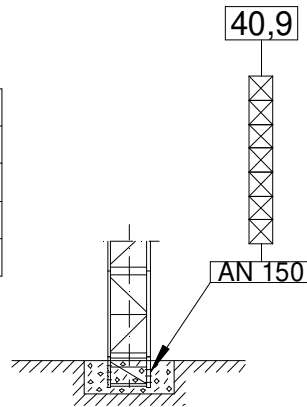


Reservado el derecho a modificaciones sin previo aviso. Declinamos toda responsabilidad derivada de la información proporcionada / Subject to modification, without prior notice. This information is supplied without liability / L'entreprise se réserve le droit de procéder à des modifications sans préavis. Nous déclinons toute responsabilité quant aux informations fournies / Das Recht auf Änderungen ohne vorherige Ankündigung bleibt vorbehalten. Wir übernehmen keine Gewähr für die gemachten Angaben / Мы оставляем за собой право на внесение изменений без предварительного уведомления. Мы снимаем с себя любую ответственность в отношении предоставленной информации / حقوق التغيير محفوظة دون إشعار مسبق دون أدنى مسؤولية عن المعلومات المقدمة /

**i** \*Dmin■

(H) ESTACIONARIA 1 / STATIONARY 1 / STATIONAIRE 1 / STATIONAR 1 / СТАЦИОНАРНОЕ СОСТОЯНИЕ / ثابتة

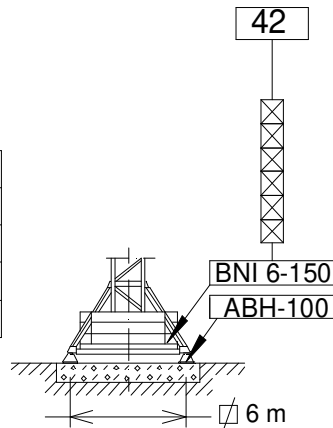
▽△	H(m)	D■(m)	☒
30	40,9	14	7
35	40,9	16	7
40	40,9	18	7
45	40,9	19	7



- ☒ T6-150
- ☒ TD6-150
- ☒ T12-150

(H) ESTACIONARIA 3 / STATIONARY 3 / STATIONAIRE 3 / STATIONAR 3 / СТАЦИОНАРНОЕ СОСТОЯНИЕ / ثابتة

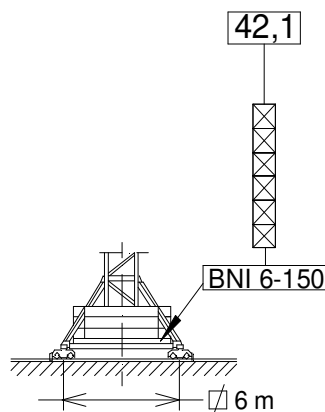
▽△	H(m)	D■(m)	☒
30	42	14	6
35	42	16	6
40	42	18	6
45	42	19	6



- ☒ T6-150
- ☒ TD6-150
- ☒ T12-150

(H) TRASLACION / TRAVELLING / TRASLATION / FORTBEWEGUNG / ПЕРЕМЕЩЕНИЕ / متحركة

▽△	H(m)	D■(m)	☒
30	42,1	14	6
35	42,1	16	6
40	42,1	18	6
45	42,1	19	6



- ☒ T6-150
- ☒ TD6-150
- ☒ T12-150

AN 150 ..... 161.21.000

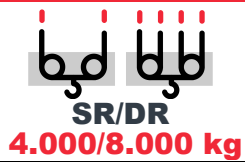
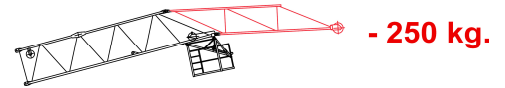
BNI 6-150 ..... 161.20.000

ABH 100 ..... 201.23.000

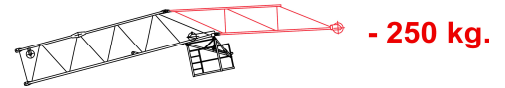




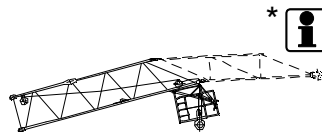
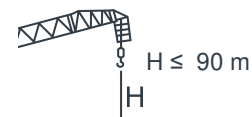
	4.000 kg @ ... (m)	25	30	35	40	45
45	34,2	4000	4000	3850	2950	2250
40	35,0	4000	4000	4000	3100	-
35	35,0	4000	4000	4000	-	-
30	30,0	4000	4000	-	-	-



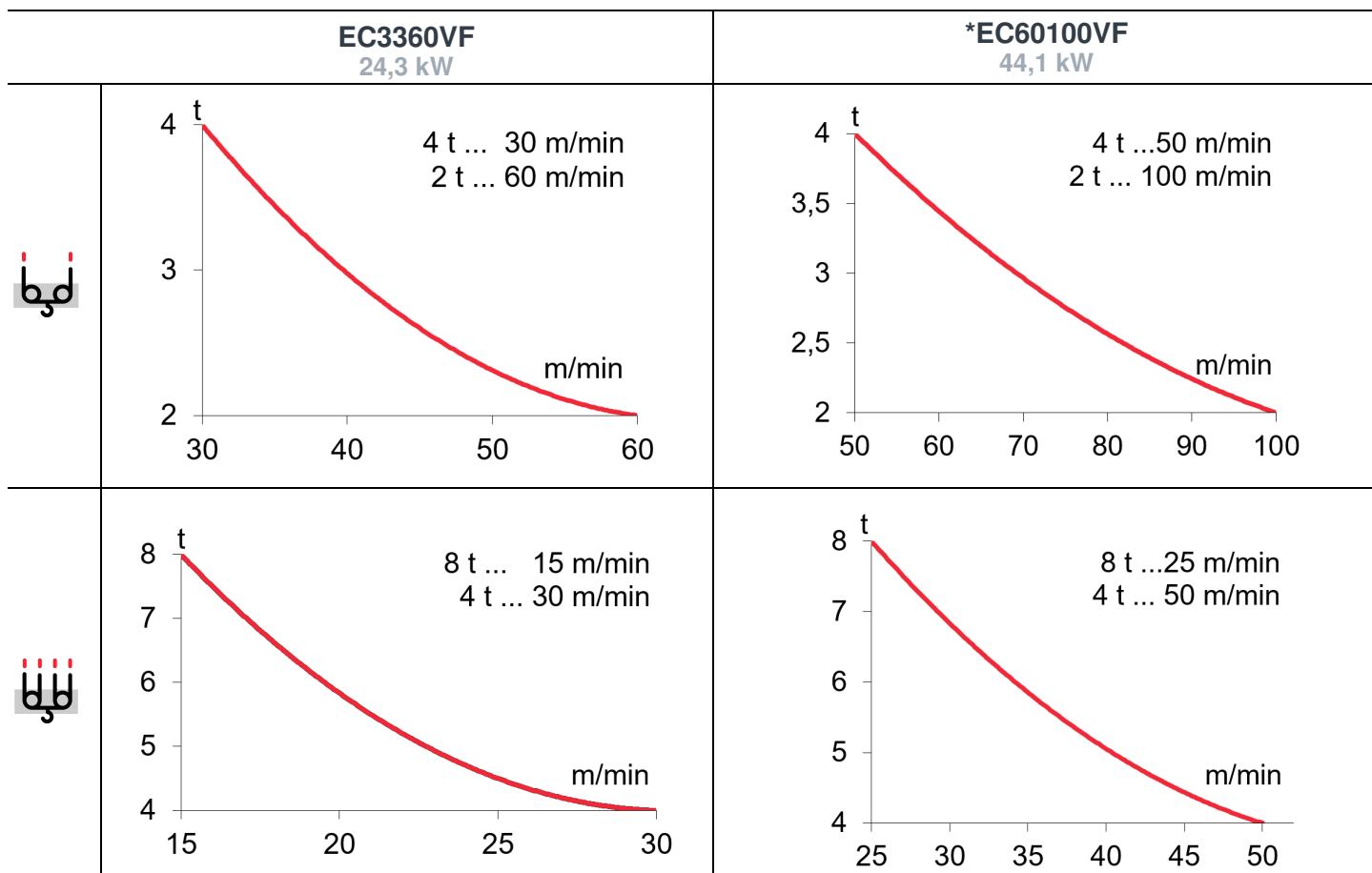
	4.000 kg / 8.000 kg @ ... (m)	25	30	35	40	45
45	33,5/21,6	4000/6500	4000/4850	3700	2800	2100
40	34,2/21,9	4000/6600	4000/5000	3850	2950	-
35	35/22,2	4000/6800	4000/5150	4000	-	-
30	30/22,4	4000/6900	4000/5300	-	-	-



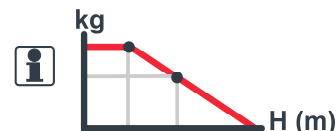
Datos válidos para / Valid data for  
Donnees valables pour / Gultige Daten für / Допустимые данные для / البيانات الصالحة لـ



CARGAS / LOADS CHARGES / LASTEN / НАГРУЗКИ / الأحمال	MECANISMOS / MECHANISMS MÉCANISMES / MECHANISMEN / МЕХАНИЗМОВ / الآلية	
	<b>EC3360VF</b>  1.500 kg 0...80 m/min	<b>*EC60100VF</b>  1.500 kg 0...140 m/min



H ≤ SR 426 m  
DR 213 m



	<b>OG1107VF</b> 2 x 4 kW		<b>EP3315VF</b> 24,2 kW		<b>TG2020VF</b> 2 x 7,3 kW		<b>TH1506</b> 11 kW
	0...0,8 r/min sl/min		1,5 min		0...20 m/min		1 m/min

⚡ 3~ 400V 50Hz  
480V 60Hz

KVA			
<b>EC3360VF</b>	51	58	65
<b>EC60100VF</b>	63	76	89

# LASTRES INFERIORES / LOWER BALLASTS

LESTS INFÉRIEURS / UNTERER BALLAST / НИЖНИЙ БАЛЛАСТ / نقل

J138PA.A

**i** \*Dmin

H (m)	21,6	27,5	33,3	42,1
BNI 6-150	48	60	72	96

H: Altura de torre (m) / Tower height (m) / Hauteur de tour (m) / Höhe des Turms (m) / Высота башни (m) / للبرج ارتفاع أقصى (م)  
 Para alturas intermedias tomar el lastre correspondiente a la altura superior / For intermediate heights take the ballast corresponding to the higher height / Pour les hauteurs intermédiaires, opter pour le lest correspondant à la hauteur immédiatement supérieure / Für Zwischenhöhen den entsprechenden Ballast auf für die höhere Höhe wählen / Для промежуточных высот возьмите балласт, соответствующий большей высоте / للارتفاعات البينية يرجى استخدام النقل العائد / للارتفاع الأعلى

# TRANSPORTE / TRANSPORT / TRANSPORT / TRANSPORT / ТРАНСПОРТИРОВКА / نقل

J138PA.A

$$H = 3 \times T12 -150 + BNI 6-150 + \text{[Icon]}$$

6 x



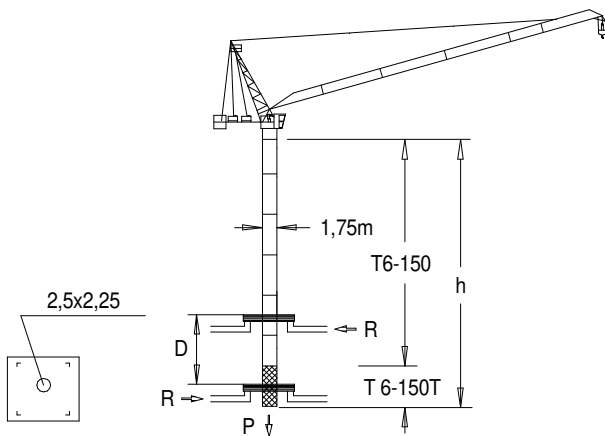
7 x



# TREPADO / CLIMBING / TÉLESCOPAGE / KLETTERSYSTEM / ЛЕСТНИЦА / التسلق

J138PA.A

**i** \*Dmin



h<sub>max</sub>:  
T6-150T + 5 x T6-150 + 1 x T3-150

	▶	■
h (m)	39	
D (m)	16,1 - 19	
P (KN)	716	636
R <sub>max</sub> (KN)	147	277

T6-150T: 161.32.500

**i** Trepado interno / Internal climbing / Téléscopage / Inneres klettersystem / Внутренняя лестница / التسلق الداخلي



Reservado el derecho a modificaciones sin previo aviso. Declinamos toda responsabilidad derivada de la información proporcionada / Subject to modification, without prior notice. This information is supplied without liability / L'entreprise se réserve le droit de procéder à des modifications sans préavis. Nous déclinons toute responsabilité quant aux informations fournies / Das Recht auf Änderungen ohne vorherige Ankündigung bleibt vorbehalten. Wir übernehmen keine Gewähr für die gemachten Angaben / Мы оставляем за собой право на внесение изменений без предварительного уведомления. Мы снимаем с себя любую ответственность в отношении предоставленной информации / حقوق التغيير محفوظة دون إشعار مسبق. بدون أدنى مسؤولية عن المعلومات المقدمة

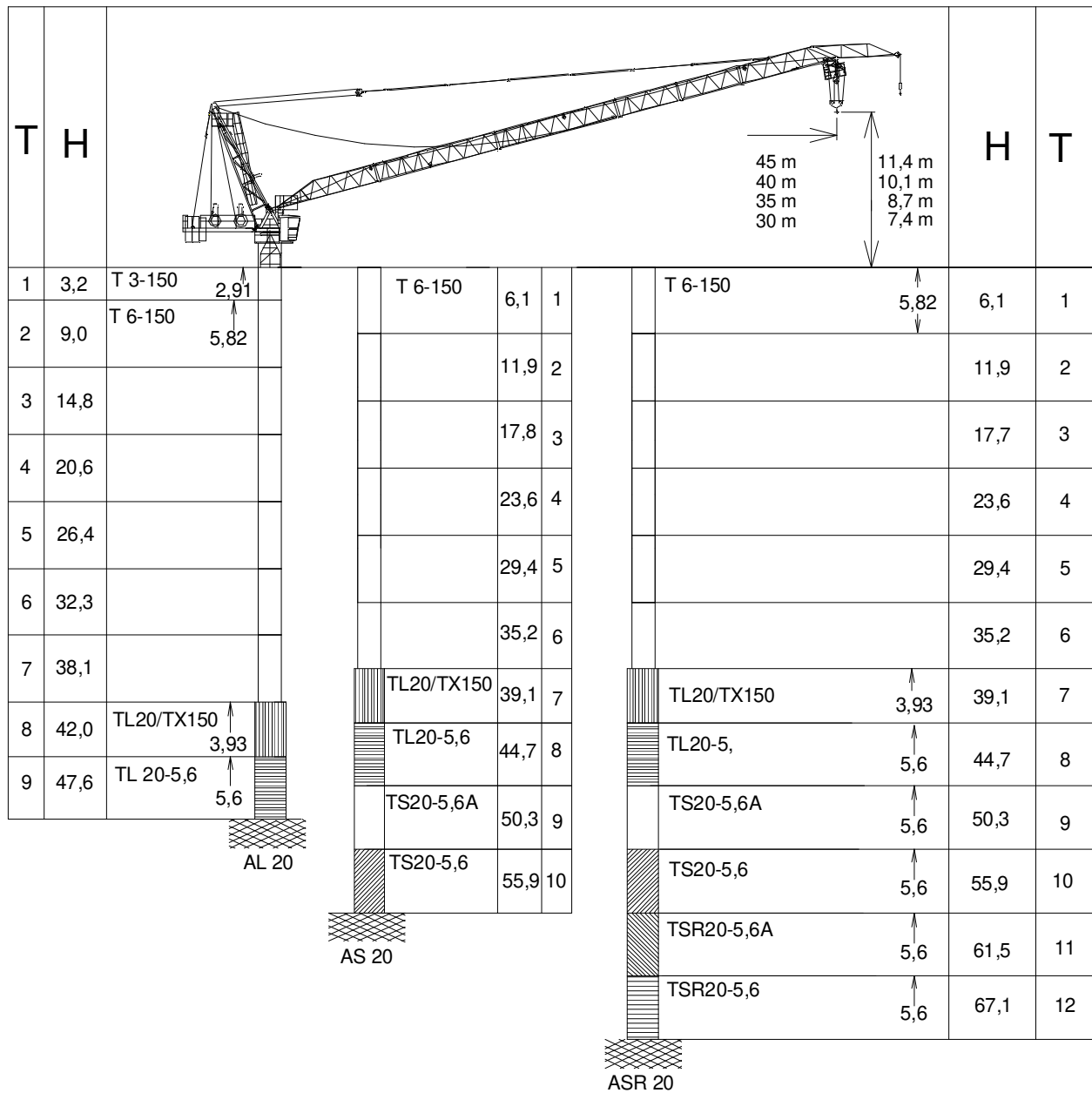
		L (m)	A (m)	H (m)	P/W (kg)	
<b>Torre inferior / Lower tower</b> Tour inférieure / Unterer Turm Нижняя башня / البرج السفلى	TI-6-150		6,175	2,190	2,190	3535
<b>Torre / Tower</b> Tour / Turm / Башня / برج	T6-150 TD6-150 T3-150 T12-150		6,175 6,175 3,265 12,000	1,870 1,870 1,870 1,870	1,870 1,870 1,870 1,870	2760 2930 1550 5180
<b>Torre asiento pista + base punta de torre + orientación</b> <b>Slewing table + tower head base + slewing mechanism</b> Tour pivot + base du porte-flèche + mécanisme d'orientation Turmsitz + Turmspitzebasis + Ausrichtung Сиденье площадки + основание верхней секции башни + поворотный механизм / البرج وحدة الدوارن + قاعدة رأس البرج + آلية الدوران			4,860	2,100	2,035	6700
<b>Estructura punta de torre sin base</b> <b>Tower head structure without base</b> Structure de porte-flèche sans base Konstruktion Turmspitze ohne basis Структура верхней секции башни без основания هيكل رأس البرج بدون قاعدة			10,600	1,795	1,660	3765
<b>Conjunto punta de torre sin base y con pasteca</b> <b>Tower head assembly without base and with reeving block</b> Groupe porte-flèche sans base et avec moufle Gruppe Turmspitze ohne basis + Unterflasche Верхняя секция башни без основания и с блоком مجموعة رأس البرج بدون قاعدة مع كتلة			10,870	2,230	2,100	4800
<b>Tramo de pluma</b> <b>Jib section</b> Tronçon de flèche Auslegerabschnitt Секция стрелы أجزاء الذراع	(1) (2) (3) (4) (5) (6)		9,165 10,120 10,120 5,230 5,230 7,995	1,700 1,226 1,226 1,226 1,226 1,248	1,540 1,540 1,540 1,540 1,540 1,540	1200 1115 925 470 440 810
<b>Plumín/Jib extensión / Fléchette / Ausleger</b> Дополнительная стрела / ريشة اضافية			7,141	0,852	1,315	285
<b>Punta de pluma / Jib end / Pointe de flèche / Auslegerspitze</b> Конец стрелы / مقدمة الذراع			1,785	2,000	1,455	334
<b>Polipasto / Hook assembly</b> Palan / Flaschenzug / Полиспаст / بكرة			1,120 0,200	0,370 0,233	1,735 0,897	360 120
<b>Tirante sostén pluma / Jib support tie / Tirant de fleche</b> Haltestange Ausleger / Растяжка поддержки стрелы مشد دعامة الذراع			4,950	0,200	0,400	650
<b>Estructura contrapluma / Counterjib structure / Structure de contre-flèche / Konstruktion des Gegenauslegers / Структура противовесной консоли / هيكل الذراع المعاكس</b>			5,770	1,875	0,540	1030
<b>Contrapluma con mecanismos / Counterjib with mechanisms</b> Contre-flèche avec mécanismes Gegenausleger+ Mechanismus Противовесная консоль с механизмами الذراع المعاكس مع الآليات			5,770	2,100	2,195	4960
<b>Plataforma y cabina / Platform and cabin</b> Plateforme et cabine / Plattform + Führerstand Платформа и кабина / منصة وكابينة			3,420	2,060	2,400	1095
<b>Estructura torre de montaje / Jacking cage structure</b> Structure de tour de montage / Konstruktion des Montageturms Структура монтажной / هيكل برج التركيب	TM6-150		10,320	2,420	2,310	3500

# COMPOSICIONES DE TORRE / TOWER COMPOSITIONS

COMPOSITIONS DE LA TOUR / TURMZUSAMMENSETZUNGEN / КОНСТРУКЦИЯ БАШНИ / مكونات

J138PA.A

**i** \*Dmin



T : Torre / Tower / Tour / Turm / Башни / أبراج  
H : Altura / Height / Hauteur / Höhe / Высота / ارتفاع

T3-150.....	161.32.000	TS20-5,6A.....	204.31.500	AN 150.....	161.21.000	AS 20.....	160.21.010
T6-150A.....	161.31.300	TS20-5,6.....	204.31.200	AND 150.....	161.21.050	ASD 20/24.....	160.21.080
TL20/Tx150.....	161.36.000	TSR20-5,6A.....	206.31.300	AL 20.....	153.21.800	ASR 20.....	160.21.200
TL20-5,6.....	204.31.400	TSR20-5,6.....	206.31.000	ALD 20.....	160.21.250	ASRD 20/24.....	156.21.000

**i** Otras configuraciones de torre / Other tower configuration / Autres configurations / Andere turmkonfigurationen / Прочие конфигурации / مكونات أخرى

**f** Viento fuera de servicio / Out of service wind / Vitesse du vent hors service / Wind außer betrieb / Ветровая нагрузка в покое / الريح خارج الخدمة

**i** Consultar / Consult / Nous consulter / Anfragen / Консультируйтесь / الرجوع إلى

**▶** En servicio / In service / En service / In betrieb / В работе / في الخدمة

**■** Fuera de servicio / Out of service / Hors service / Außer betrieb / В покое / خارج الخدمة

**★** Opcional / Optional / En option / Optional / Опция / اختياري



Ctra./ Rd. Madrid – Irún - Km. 415 - 20213 IDIAZABAL (Gipuzkoa) - ESPAÑA / SPAIN  
P.O. Box, 23 - 20.200 - BEASAIN - E-mail: jaso@jaso.com  
Tel. +34 943 - 18 70 00 • Fax. +34 943 - 18 70 20  
[www.jaso.com](http://www.jaso.com)

29/11/2024



FEM 1001

DELEGACIÓN / DEALER

Reservado el derecho a modificaciones sin previo aviso. Declinamos toda responsabilidad derivada de la información proporcionada / Subject to modification, without prior notice. This information is supplied without liability / L'entreprise se réserve le droit de procéder à des modifications sans préavis. Nous déclinons toute responsabilité quant aux informations fournies / Das Recht auf Änderungen ohne vorherige Ankündigung bleibt vorbehalten. Wir übernehmen keine Gewähr für die gemachten Angaben / Мы оставляем за собой право на внесение изменений без предварительного уведомления. Мы снимаем с себя любую ответственность в отношении предоставленной информации / حقوق التغيير محفوظة دون إشعار مسبق. دون أدنى مسؤولية عن المعلومات المقدمة