



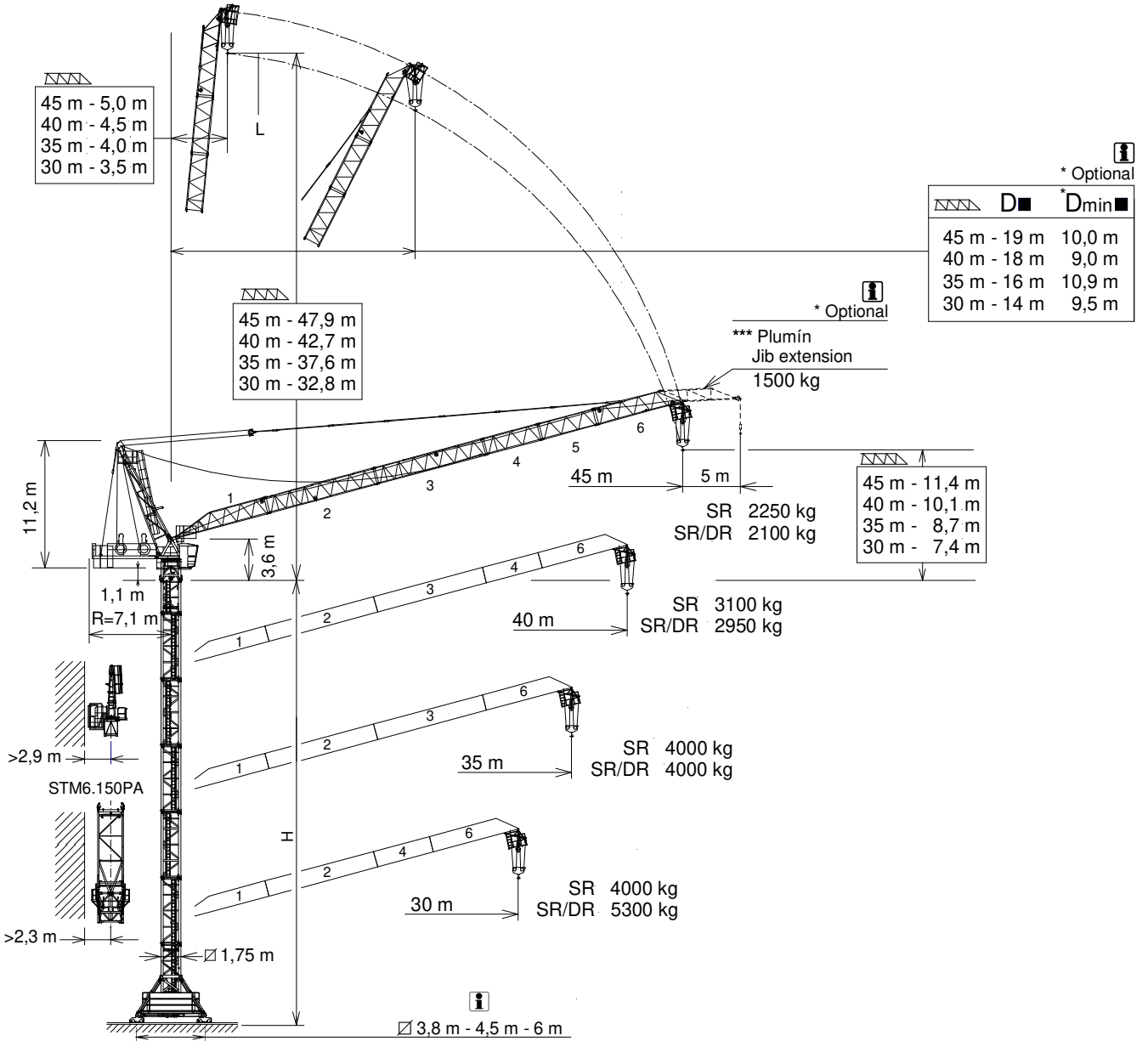
J138PA.A

EN 14439
C25

GRUA TORRE / TOWER CRANE
GRUE A TOUR / TURMDREHKRAN / БАШЕННЫЙ КРАН / رافعة برجية

FEM 1005 - C25

UNE-EN-ISO 9001



H= Máxima altura de torre sin arriostrar (m). / Maximum tower height without fastening (m)

Hauteur maximale de tour sans ancrage (m). / Maximale Höhe ohne Verstreben (m) / Максимальная высота башни без крепления (м). / أقصى ارتفاع للبرج بدون ربط (م)

* Tramo pluma / Jib section / Tronçon de flèche / Auslegerabschnitt / Секция стрелы / أجزاء الذراع

** Punta de pluma / Jib end / Pointe de flèche / Auslegerspitze / Конец стрелы / مقدمة الذراع

*** Plumb / Jib extensión / Fléchette / Ausleger / Дополнительная стрела / ريشة اضافية

D ■ Distancias fuera de servicio dependen de la altura de la torre / Out of service distances depend on tower height / Distances hors service dépendent de la hauteur de la tour / Die Außerbetriebnahmereichweiten hängen von der Höhe des Turms ab

* Dmin ■ Distancias mínimas fuera de servicio dependen de la altura de la torre / Out of service minimum distances depend on tower height / Distances minimales hors service dépendent de la hauteur de la tour / Die Mindestabstände außer Betrieb von der Höhe des Turms ab

*Tramo pluma 1 / Jib section 1	201.40.700
*Tramo pluma 2 / Jib section 2	201.41.700
*Tramo pluma 3 / Jib section 3	201.42.700
*Tramo pluma 4 / Jib section 4	201.43.700

*Tramo pluma 5 / Jib section 5	201.44.700
*Tramo pluma 6 / Jib section 6	201.45.900
**Punta pluma / Jib end	200.45.700
***Plumb / Jib extensión	200.46.000

T6-150	161.31.000
TD6-150	161.31.700
T12-150	161.31.500

CUSTOMIZE YOUR CRANE

OPTIMUS
line JASD



OPTI Cube



TC Diagnosis SYSTEM



CLIMBING Solution



SAFETY Pack



Customization



ECO Mode



COMFORT Cabin



HIGH POWER Motors



JL25 Tower Crane Elevator



BE SMART keep control

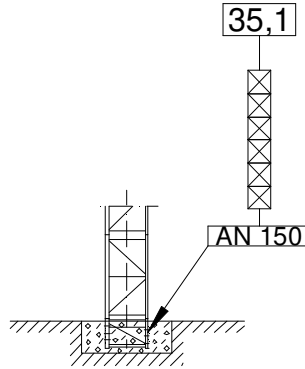


Reservado el derecho a modificaciones sin previo aviso. Declinamos toda responsabilidad derivada de la información proporcionada / Subject to modification, without prior notice. This information is supplied without liability / L'entreprise se réserve le droit de procéder à des modifications sans préavis. Nous déclinons toute responsabilité quant aux informations fournies / Das Recht auf Änderungen ohne vorherige Ankündigung bleibt vorbehalten. Wir übernehmen keine Gewähr für die gemachten Angaben / Мы оставляем за собой право на внесение изменений без предварительного уведомления. Мы снимаем с себя любую ответственность в отношении предоставленной информации / حقوق التغيير محفوظة دون إشعار مسبق دون أدنى مسؤولية عن المعلومات المقدمة /

*Dmin

(H) ESTACIONARIA 1 / STATIONARY 1 / STATIONAIRE 1 / STATIONAR 1 / СТАЦИОНАРНОЕ СОСТОЯНИЕ / ثابتة

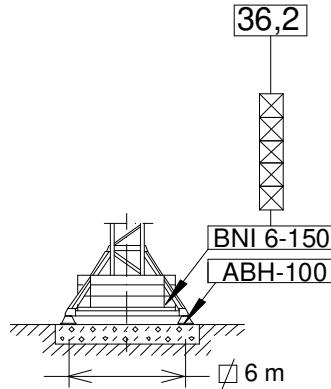
	H(m)	D■(m)	☒
30	35,1	14	6
35	35,1	16	6
40	35,1	18	6
45	35,1	19	6



- T6-150
- TD6-150
- T12-150

(H) ESTACIONARIA 3 / STATIONARY 3 / STATIONAIRE 3 / STATIONAR 3 / СТАЦИОНАРНОЕ СОСТОЯНИЕ / ثابتة

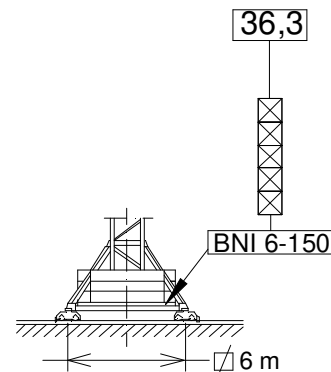
	H(m)	D■(m)	☒
30	36,2	14	5
35	36,2	16	5
40	36,2	18	5
45	36,2	19	5



- T6-150
- TD6-150
- T12-150

(H) TRASLACION / TRAVELLING / TRASLATION / FORTBEWEGUNG / ПЕРЕМЕЩЕНИЕ / متحركة

	H(m)	D■(m)	☒
30	36,3	14	5
35	36,3	16	5
40	36,3	18	5
45	36,3	19	5




- T6-150
- TD6-150
- T12-150

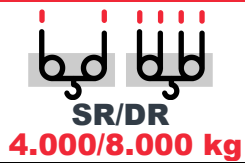
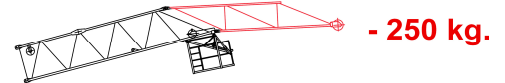
AN 150 161.21.000

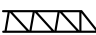
BNI 6-150 161.20.000

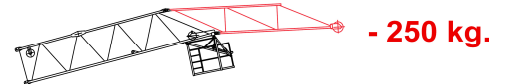
ABH 100 201.23.000



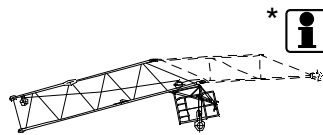
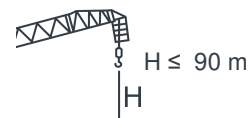
	4.000 kg @ ...(m)	25	30	35	40	45
45	34,2	4000	4000	3850	2950	2250
40	35,0	4000	4000	4000	3100	-
35	35,0	4000	4000	4000	-	-
30	30,0	4000	4000	-	-	-

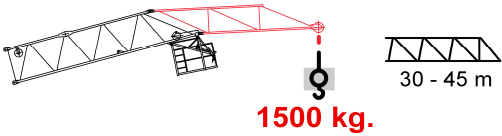



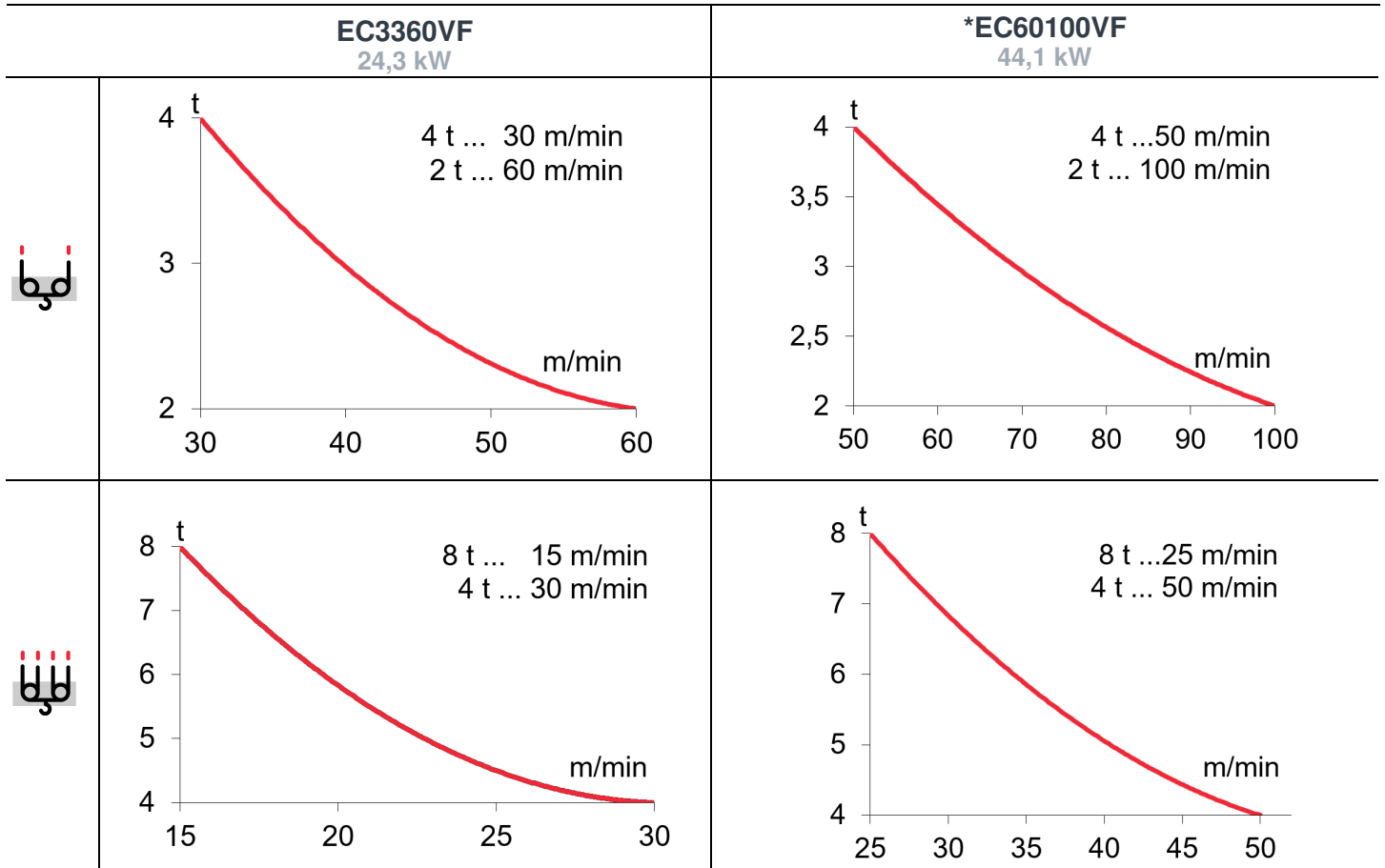
	4.000 kg 8.000 kg @ ...(m)	25	30	35	40	45
45	33,5/21,6	4000/6500	4000/4850	3700	2800	2100
40	34,2/21,9	4000/6600	4000/5000	3850	2950	-
35	35/22,2	4000/6800	4000/5150	4000	-	-
30	30/22,4	4000/6900	4000/5300	-	-	-



Datos válidos para / Valid data for
Donnees valables pour / Gultige Daten für / Допустимые данные для / البيانات الصالحة لـ



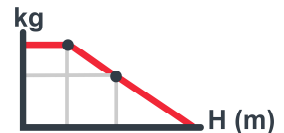
CARGAS / LOADS CHARGES / LASTEN / НАГРУЗКИ / الأحمال	MECANISMOS / MECHANISMS MÉCANISMES / MECHANISMEN / МЕХАНИЗМОВ / الآلية			
				
	<table border="1"> <tr> <td>EC3360VF</td> <td>*EC60100VF</td> </tr> <tr> <td>1.500 kg 0...80 m/min</td> <td>1.500 kg 0...140 m/min</td> </tr> </table>	EC3360VF	*EC60100VF	1.500 kg 0...80 m/min
EC3360VF	*EC60100VF			
1.500 kg 0...80 m/min	1.500 kg 0...140 m/min			



H ≤ SR 426 m
DR 213 m



1070 m



	OG1107VF 2 x 4 kW		EP3315VF 24,2 kW		TG2020VF 2 x 7,3 kW		TH1506 11 kW
0...0,8 r/min sl/min		1,5 min		0...20 m/min		1 m/min	

⚡ 3~ 400V 50Hz
480V 60Hz

KVA			
EC3360VF	51	58	65
EC60100VF	63	76	89

LASTRES INFERIORES / LOWER BALLASTS

LESTS INFÉRIEURS / UNTERER BALLAST / НИЖНИЙ БАЛЛАСТ / نقل

J138PA.A

*Dmin

H (m)	21,6	27,5	33,3	36,3
BNI 6-150	48	60	72	96

H: Altura de torre (m) / Tower height (m) / Hauteur de tour (m) / Höhe des Turms (m) / Высота башни (m) / للبرج ارتفاع أقصى (م)

Para alturas intermedias tomar el lastre correspondiente a la altura superior / For intermediate heights take the ballast corresponding to the higher height / Pour les hauteurs intermédiaires, opter pour le lest correspondant à la hauteur immédiatement supérieure / Für Zwischenhöhen den entsprechenden Ballast auf für die höhere Höhe wählen / Для промежуточных высот возьмите балласт, соответствующий большей высоте / للارتفاعات البينية يرجى استخدام القفل العائد / للارتفاع الأعلى

TRANSPORTE / TRANSPORT / TRANSPORT / TRANSPORT / ТРАНСПОРТИРОВКА / نقل

J138PA.A

$$H = 2 \times T12 -150 + 1 \times T6 -150 + BNI 6-150 + \text{[Icon of BNI 6-150]}$$

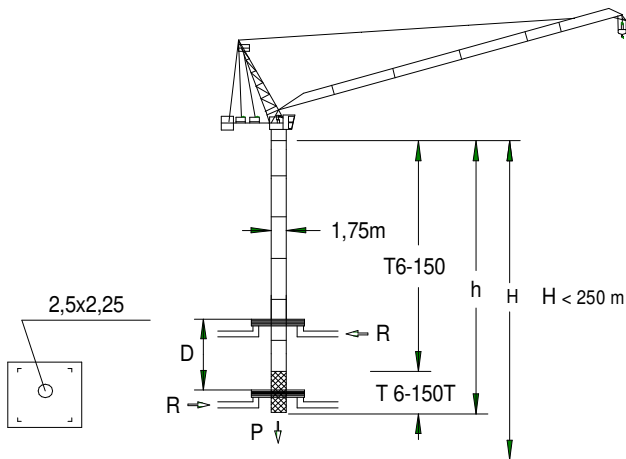
6 x

7 x

TREPADO / CLIMBING / TÉLESCOPAGE / KLETTERSYSTEM / ЛЕСТНИЦА / التسلق

J138PA.A

*Dmin



h_{max}:
T6-150T + 4 x T6-150

	▶	■
h (m)	30	
D (m)	14,1 - 15	
P (KN)	674	594
R _{max} (KN)	148	297

T6-150T: 161.32.500

Trepado interno / Internal climbing / Télescopage / Inneres klettersystem / Внутренняя лестница / التسلق الداخلي



Reservado el derecho a modificaciones sin previo aviso. Declinamos toda responsabilidad derivada de la información proporcionada / Subject to modification, without prior notice. This information is supplied without liability / L'entreprise se réserve le droit de procéder à des modifications sans préavis. Nous déclinons toute responsabilité quant aux informations fournies / Das Recht auf Änderungen ohne vorherige Ankündigung bleibt vorbehalten. Wir übernehmen keine Gewähr für die gemachten Angaben / Мы оставляем за собой право на внесение изменений без предварительного уведомления. Мы снимаем с себя любую ответственность в отношении предоставленной информации / حقوق التغيير محفوظة دون إشعار مسبق. نحن أئدى مسؤولية عن المعلومات المقدمة

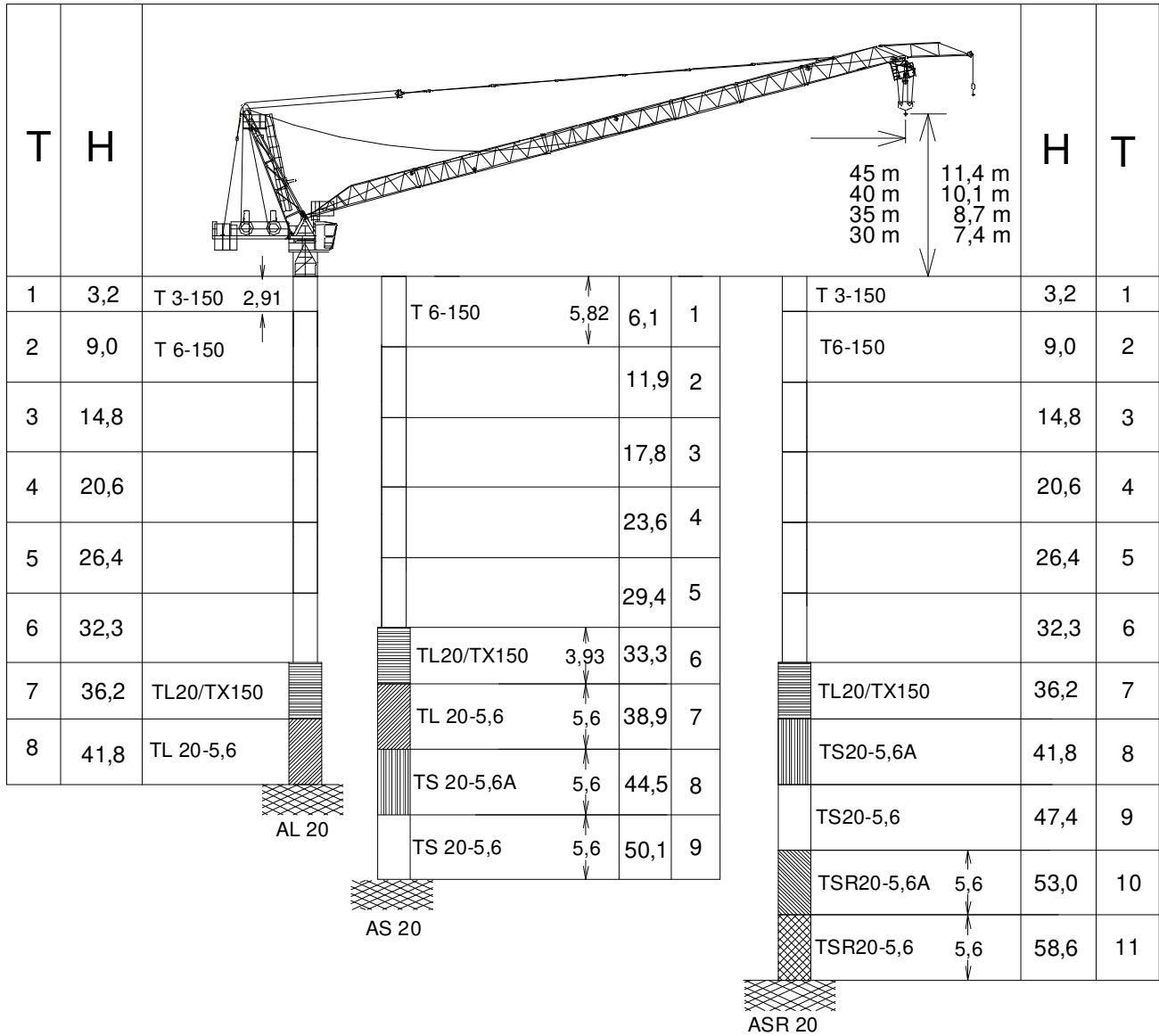
			L (m)	A (m)	H (m)	P/W (kg)
Torre inferior / Lower tower Tour inférieure / Unterer Turm Нижняя башня / البرج السفلى	TI-6-150		6,175	2,190	2,190	3535
Torre / Tower Tour / Turm / Башня / برج	T6-150 TD6-150 T3-150 T12-150		6,175 6,175 3,265 12,000	1,870 1,870 1,870 1,870	1,870 1,870 1,870 1,870	2760 2930 1550 5180
Torre asiento pista + base punta de torre + orientación Slewing table + tower head base + slewing mechanism Tour pivot + base du porte-flèche + mécanisme d'orientation Turmsitz + Turmspitzebasis + Ausrichtung Сиденье площадки + основание верхней секции башни + поворотный механизм / البرج وحدة الدوارن + قاعدة رأس البرج + آلية الدوران			4,860	2,100	2,035	6700
Estructura punta de torre sin base Tower head structure without base Structure de porte-flèche sans base Konstruktion Turmspitze ohne basis Структура верхней секции башни без основания هيكل رأس البرج بدون قاعدة			10,600	1,795	1,660	3765
Conjunto punta de torre sin base y con pasteca Tower head assembly without base and with reeving block Groupe porte-flèche sans base et avec moufle Gruppe Turmspitze ohne basis + Unterflasche Верхняя секция башни без основания и с блоком مجموعة رأس البرج بدون قاعدة مع كتلة			10,870	2,230	2,100	4800
Tramo de pluma Jib section Tronçon de flèche Auslegerabschnitt Секция стрелы أجزاء الذراع	(1) (2) (3) (4) (5) (6)		9,165 10,120 10,120 5,230 5,230 7,995	1,700 1,226 1,226 1,226 1,226 1,248	1,540 1,540 1,540 1,540 1,540 1,540	1200 1115 925 470 440 810
Plumín/Jib extensión / Fléchette / Ausleger Дополнительная стрела / ريشة اضافية			7,141	0,852	1,315	285
Punta de pluma / Jib end / Pointe de flèche / Auslegerspitze Конец стрелы / مقدمة الذراع			1,785	2,000	1,455	334
Polipasto / Hook assembly Palan / Flaschenzug / Полиспаст / بكرة			1,120 0,200	0,370 0,233	1,735 0,897	360 120
Tirante sostén pluma / Jib support tie / Tirant de fleche Haltestange Ausleger / Растяжка поддержки стрелы مشد دعامة الذراع			4,950	0,200	0,400	650
Estructura contrapluma / Counterjib structure / Structure de contre-flèche / Konstruktion des Gegenauslegers / Структура противовесной консоли / هيكل الذراع المعاكس			5,770	1,875	0,540	1030
Contrapluma con mecanismos / Counterjib with mechanisms Contre-flèche avec mécanismes Gegenausleger+ Mechanismus Противовесная консоль с механизмами الذراع المعاكس مع الآليات			5,770	2,100	2,195	4960
Plataforma y cabina / Platform and cabin Plateforme et cabine / Plattform + Führerstand Платформа и кабина / منصة وكابينة			3,420	2,060	2,400	1095
Estructura torre de montaje / Jacking cage structure Structure de tour de montage / Konstruktion des Montageturms Структура монтажной / هيكل برج التركيب	TM6-150		10,320	2,420	2,310	3500

COMPOSICIONES DE TORRE / TOWER COMPOSITIONS

COMPOSITIONS DE LA TOUR / TURMZUSAMMENSETZUNGEN / КОНСТРУКЦИЯ БАШНИ / مكونات

J138PA.A

*Dmin



T : Torre / Tower / Tour / Turm / Башни / أبراج
H : Altura / Height / Hauteur / Höhe / Высота / ارتفاع

T3-150.....	161.32.000	TS20-5,6A.....	204.31.500	AN 150.....	161.21.000	AS 20.....	160.21.010
T6-150A.....	161.31.300	TS20-5,6.....	204.31.200	AND 150.....	161.21.050	ASD 20/24.....	160.21.080
TL20/Tx150.....	161.36.000	TSR20-5,6A.....	206.31.300	AL 20.....	153.21.800	ASR 20.....	160.21.200
TL20-5,6.....	204.31.400	TSR20-5,6.....	206.31.000	ALD 20.....	160.21.250	ASRD 20/24.....	156.21.000

Otras configuraciones de torre / Other tower configuration / Autres configurations / Andere turmkonfigurationen / Прочие конфигурации / مكونات أخرى

Viento fuera de servicio / Out of service wind / Vitesse du vent hors service / Wind außer betrieb / Ветровая нагрузка в покое / الريح خارج الخدمة

Consultar / Consult / Nous consulter / Anfragen / Консультируйтесь / الرجوع إلى

En servicio / In service / En service / In betrieb / В работе / في الخدمة

Fuera de servicio / Out of service / Hors service / Außer betrieb / В покое / خارج الخدمة

Opcional / Optional / En option / Optional / Опция / اختياري



Ctra./ Rd. Madrid – Irún - Km. 415 - 20213 IDIAZABAL (Gipuzkoa) - ESPAÑA / SPAIN
P.O. Box, 23 - 20.200 - BEASAIN - E-mail: jaso@jaso.com
Tel. +34 943 - 18 70 00 • Fax. +34 943 - 18 70 20
www.jaso.com

29/11/2024



Reservado el derecho a modificaciones sin previo aviso. Declinamos toda responsabilidad derivada de la información proporcionada / Subject to modification, without prior notice. This information is supplied without liability / L'entreprise se réserve le droit de procéder à des modifications sans préavis. Nous déclinons toute responsabilité quant aux informations fournies / Das Recht auf Änderungen ohne vorherige Ankündigung bleibt vorbehalten. Wir übernehmen keine Gewähr für die gemachten Angaben / Мы оставляем за собой право на внесение изменений без предварительного уведомления. Мы снимаем с себя любую ответственность в отношении предоставленной информации / حقوق التغيير محفوظة دون إشعار مسبق. دون أدنى مسؤولية عن المعلومات المقدمة