

# GRUA TORRE / TOWER CRANE

GRUE A TOUR / TURMDREHKRAN

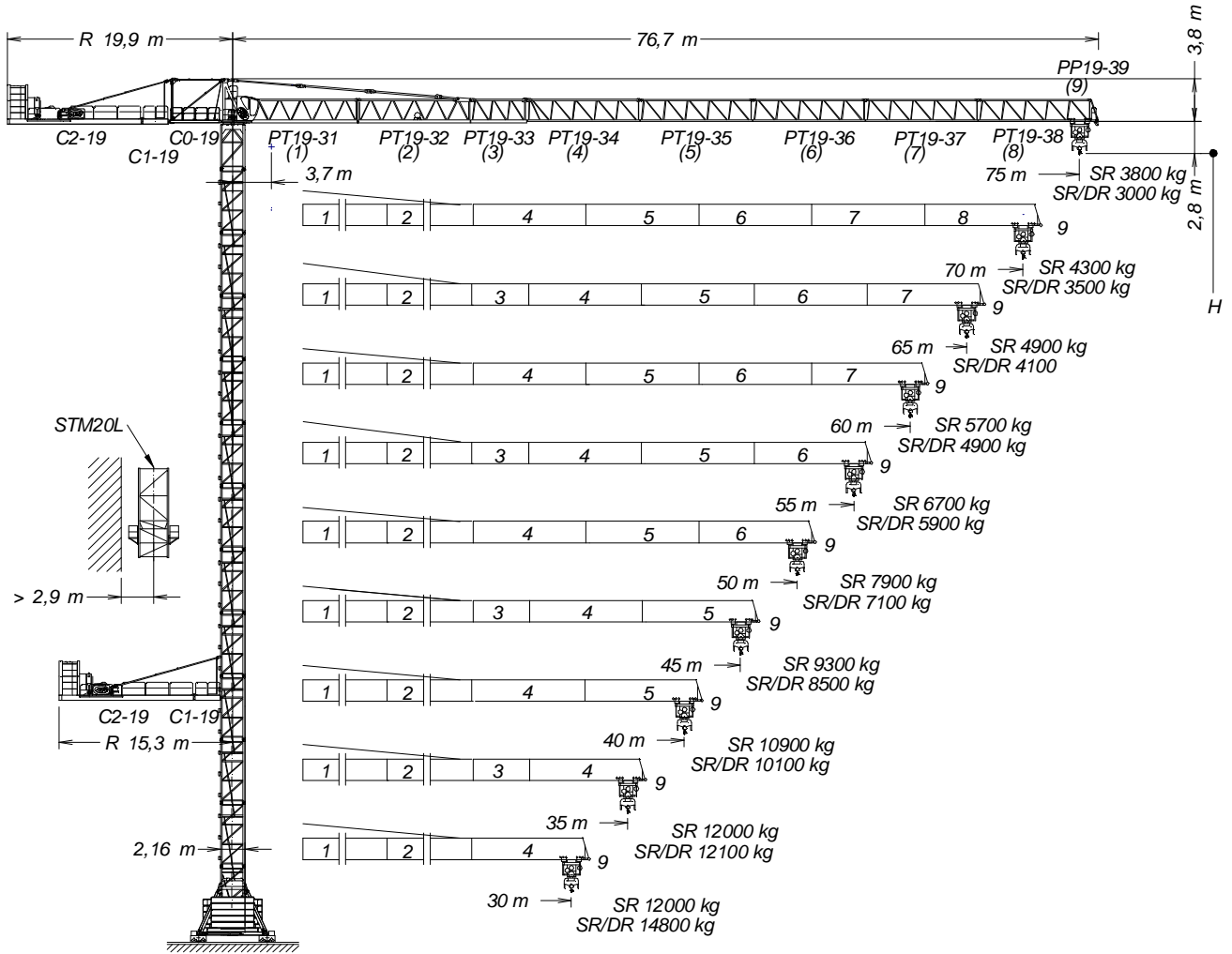
БАШЕННЫЙ КРАН / رافعة برجية

# J390



EN 14439  
C25

UNE-EN-ISO 9001

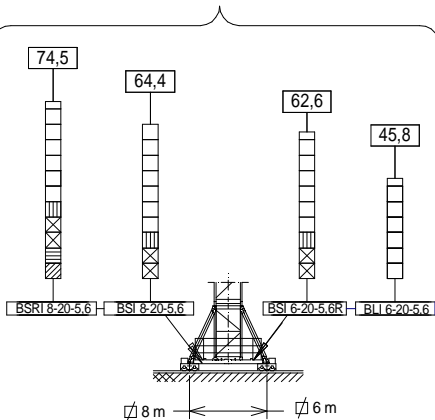


H =  
 Altura máxima bajo gancho sin arriostrar (m).  
 Maximum height under hook without fastening (m).  
 Hauteur maximale sous crochet sans ancrage (m).  
 Max. Hakenhöhe ohne Verstreben (m).  
 Максимальная высота под крюком без крепления (m).  
 أقصى ارتفاع تحت الخطاف دون راس

PT19-31	166.40.600	BSI 6-20-5,6R	211.20.400
PT19-32	166.41.600	BSI 8-20-5,6	211.20.000
PT19-33	166.42.600	BSRI 8-20-5,6	204.20.000
PT19-34	166.43.600	TL20-5,6	204.31.400
PT19-35	166.44.600	TS20-5,6A	204.31.500
PT19-36	166.45.600	TS20-5,6	204.31.200
PT19-37	166.46.200	TSR20-5,6A	206.31.300
PT19-38	166.47.300	TSR20-5,6	206.31.000
PP19-39	166.47.900	ABH 100	201.23.000
BLI 6-20-5,6	211.20.500	ABH 100C	170.23.000

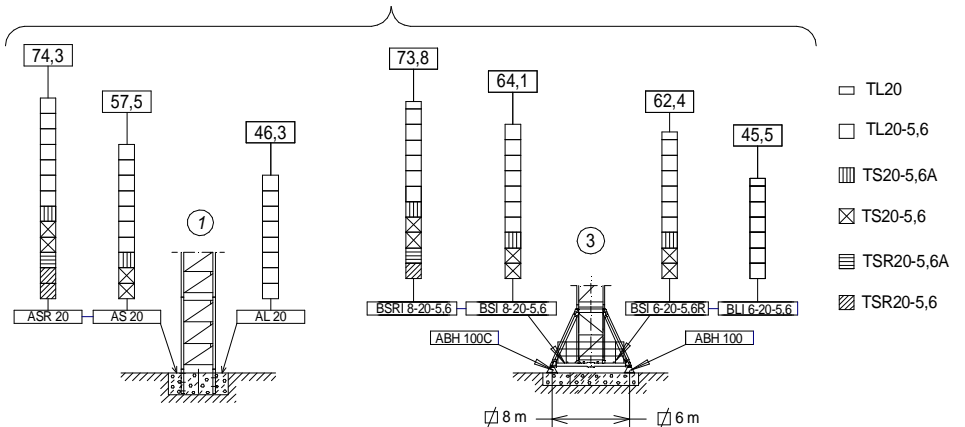
## (H) TRASLACIÓN / TRAVELLING

TRASLACION / FORTBEWEGUNG / ПЕРЕМЕЩЕНИЕ / متحركة



## (H) ESTACIONARIA / STATIONARY

STATIONAIRE / STATIONÄR / СТАЦИОНАРНОЕ СОСТОЯНИЕ / ثابتة



Fecha / Date: 21/12/2022

FEM 1005 - C25



Reservado el derecho a modificaciones sin previo aviso. Declinamos toda responsabilidad derivada de la información proporcionada / Subject to modification, without prior notice. This information is supplied without liability / L'entreprise se réserve le droit de procéder à des modifications sans préavis. Nous déclinons toute responsabilité quant aux informations fournies / Das Recht auf Änderungen ohne vorherige Ankündigung bleibt vorbehalten. Wir übernehmen keine Gewähr für die gemachten Angaben / Мы оставляем за собой право на внесение изменений без предварительного уведомления. Мы снимаем с себя любую ответственность в отношении предоставленной информации / حقوق التغيير محفوظة دون إشعار مسبق. دون أدنى مسؤولية عن المعلومات المقدمة.

SR (t)		Cargas máximas / Maximum loads / Charges maximales / Höchstlasten / Максимальные нагрузки / أقصى حمولة / مدى الخطاف													
SR - 12 t		Alcance del gancho [m] / Hook reach [m] / Portée du crochet (m) / Reichweite des Hakens (m) / Радиус действия крюка (m) / مدى الخطاف													
[m]	@ ... (m)	15	20	25	30	35	40	45	50	55	60	65	70	75	
75	27,7	12,00	12,00	12,00	11,01	9,29	8,00	7,00	6,20	5,54	5,00	4,54	4,14	3,80	
70	28,6	12,00	12,00	12,00	11,37	9,60	8,28	7,24	6,42	5,74	5,18	4,70	4,30	—	
65	29,5	12,00	12,00	12,00	11,79	9,96	8,59	7,52	6,67	5,97	5,39	4,90	—	—	
60	30,9	12,00	12,00	12,00	12,00	10,49	9,05	7,93	7,04	6,61	5,70	—	—	—	
55	32,6	12,00	12,00	12,00	12,00	11,10	9,59	8,41	7,47	6,70	—	—	—	—	
50	34,2	12,00	12,00	12,00	12,00	11,71	10,12	8,89	7,90	—	—	—	—	—	
45	35,7	12,00	12,00	12,00	12,00	12,00	10,58	9,30	—	—	—	—	—	—	
40	36,6	12,00	12,00	12,00	12,00	12,00	10,90	—	—	—	—	—	—	—	
35	35,0	12,00	12,00	12,00	12,00	12,00	—	—	—	—	—	—	—	—	
30	30,0	12,00	12,00	12,00	12,00	—	—	—	—	—	—	—	—	—	

SR / DR (t)		Cargas máximas / Maximum loads / Charges maximales / Höchstlasten / Максимальные нагрузки / أقصى حمولة / مدى الخطاف													
SR / DR - 12 / 24 t		Alcance del gancho [m] / Hook reach [m] / Portée du crochet (m) / Reichweite des Hakens (m) / Радиус действия крюка (m) / مدى الخطاف													
[m]	@ ... (m)	15	20	25	30	35	40	45	50	55	60	65	70	75	
75	26,2/14,0	12,00/22,27	12,00/16,25	12,00/12,63	10,22	8,50	7,21	6,21	5,41	4,75	4,20	3,74	3,34	3,00	
70	26,9/14,4	12,00/23,00	12,00/16,79	12,00/13,07	10,59	8,81	7,48	6,45	5,62	4,95	4,38	3,90	3,50	—	
65	27,8/14,9	12,00/23,83	12,00/17,41	12,00/13,57	11,00	9,17	7,79	6,73	5,87	5,17	4,59	4,10	—	—	
60	29,2/15,6	12,00/24,00	12,00/18,33	12,00/14,30	11,61	9,69	8,26	7,14	6,24	5,51	4,90	—	—	—	
55	29,5/16,4	12,00/24,00	12,00/19,40	12,00/15,16	12,00/12,33	10,31	8,79	7,61	6,67	5,90	—	—	—	—	
50	32,3/17,3	12,00/24,00	12,00/20,47	12,00/16,01	12,00/13,04	10,92	9,33	8,09	7,10	—	—	—	—	—	
45	33,6/18,0	12,00/24,00	12,00/21,39	12,00/16,75	12,00/13,66	11,44	9,79	8,50	—	—	—	—	—	—	
40	34,5/18,5	12,00/24,00	12,00/22,01	12,00/17,25	12,00/14,07	11,80	10,10	—	—	—	—	—	—	—	
35	35,0/18,9	12,00/24,00	12,00/22,53	12,00/17,66	12,00/14,42	12,00/12,10	—	—	—	—	—	—	—	—	
30	30,0/19,3	12,00/24,00	12,00/23,11	12,00/18,12	12,00/14,80	—	—	—	—	—	—	—	—	—	

CARACTERÍSTICAS DE MECANISMOS / MECHANISMS FEATURES

CARACTÉRISTIQUES DES MÉCANISMES / MERKMALE DER MECHANISMEN / ХАРАКТЕРИСТИКИ МЕХАНИЗМОВ / الخصائص

*opcional *optional *en option *optional *опция *اختياري						
	<b>*EC6080VF</b> 45 kW	<b>EC88115VF</b> 65 kW	<b>OG2208VF</b> 3x5,5 kW	<b>TC15105VF</b> 11 kW	<b>TG4025VF</b> 4x7,5 kW	<b>TH2006</b> 15 kW
			0...0,8 r/min sl/min	12 t 0...105 m/min  24 t 0...52 m/min	0...25 m/min	0,6 m/min
				400V 50Hz	<b>P<sub>TOTAL</sub>( EC6080VF+ TC15105VF+ OG2208VF) = 72,5 kW</b> <b>P<sub>TOTAL</sub>(EC88145VF + TC15105VF+ + OG2208VF) = 92,5 kW</b>	
	H ≤ SR 310 m DR 155 m					

H: Altura bajo gancho / Height under hook / Hauteur maximale sous crochet / Höhe unter dem Haken / Высота под крюком / الارتفاع أسفل الخطاف  
 Para alturas intermedias tomar el lastre correspondiente a la altura superior / For intermediate heights take the ballast corresponding to the higher height / Pour les hauteurs intermédiaires, opter pour le lest correspondant à la hauteur immédiatement supérieure / Für Zwischenhöhen den entsprechenden Ballast auf für die höhere Höhe wählen / Для промежуточных высот возьмите балласт, соответствующий большей высоте / للارتفاعات البينية يرجى استخدام الثقل العائد للارتفاع الأعلى / حقوق التغيير محفوظة دون إلتزام مسبق. دون أدنى مسؤولية عن المعلومات المقدمة /



Fecha / Date: 21/12/2022

FEM 1005 - C25

Reservado el derecho a modificaciones sin previo aviso. Declinamos toda responsabilidad derivada de la información proporcionada / Subject to modification, without prior notice. This information is supplied without liability / L'entreprise se réserve le droit de procéder à des modifications sans préavis. Nous déclinons toute responsabilité quant aux informations fournies / Das Recht auf Änderungen ohne vorherige Ankündigung bleibt vorbehalten. Wir übernehmen keine Gewähr für die gemachten Angaben / Мы оставляем за собой право на внесение изменений без предварительного уведомления. Мы снимаем с себя любую ответственность в отношении предоставленной информации / الحقوق التغيير محفوظة دون إلتزام مسبق. دون أدنى مسؤولية عن المعلومات المقدمة /

DENOMINACIÓN / DENOMINATION / DÉSIGNATION / BEZEICHNUNG / НАЗВАНИЕ / اسم		L [m]	A [m]	H [m]	P / W [kg]
Torre inferior / Lower tower Tour inférieure / Unterer Turm Нижняя башня / البرج السفلي	TLI20-5,6 TSI20-5,6 TSRI20-5,6 TRID24-5,6				4235 5390 6562 8400
Torre / Tower Tour / Turm / Башня / برج	TL20 TL20-5,6 TS20-5,6A TS20-5,6 TSR20-5,6A TSR20-5,6 TR24-5,6 TRD24-5,6				2095 2910 3530 3550 4170 4210 4760 5280
Torre asiento pista + base punta de torre + orientación Slewing table + tower head base + slewing mechanism Tour pivot + base du porte-flèche + mécanisme d'orientation Turmsitz + Turmspitzenbasis + Ausrichtung Сиденье площадки + основание верхней секции башни + поворотный механизм برج وحدة الدوران + قاعدة رأس البرج + آلية الدوران					7650
Punta de torre / Tower head / Porte-flèche Turmspitze / верхняя секция башни / رأس البرج					2280
Conjunto asiento pista, punta de torre, orientación Slewing table assembl +, tower head + slewing Groupe pivot + porte-flèche + mécanisme d'orientation Gruppe Turmsitz + Turmspitze + Ausrichtung Сиденье площадки + верхняя секция башни + поворотный механизм مجموعة وحدة الدوران + رأس البرج + آلية الدوران					9930
Armario eléctrico y plataforma / Electrical cabinet and platform Armoire électrique et plateforme / Stromkasten / Электрошкаф					1010
Transporte torre de montaje/ Jacking cage transport Transport de tour de montage / Transport Montageturm / Транспортировка монтажной башни / نقل برج التركيب	TM20L-5,6				5690
Tramo de pluma Jib section Tronçon de flèche Auslegerabschnitt Секция стрелы أجزاء الذراع	PT19-31 PT19-32+Tr PT19-33 PT19-34 PT19-35 PT19-36 PT19-37 PT19-28 PP19-39				3090 3655 1670 2860 2230 1620 1125 965 205
Tirante sostén pluma / Jib support tie Tirant de fleche / Haltestange Ausleger Растяжка поддержки / مشد دعامة الذراع					3175
Contrapluma C0-19 / Counterjib C0-19 / Contre-flèche C0-19 Gegenausleger C0-19 / Противовесная консоль C0-19 الذراع المعاكس C0-19					2555
Contrapluma C1-19 / Counterjib C1-19 / Contre-flèche C1-19 Gegenausleger C1-19 / Противовесная консоль C1-19 / الذراع المعاكس C1-19					960
Contrapluma C2-19 con mecanismos (sin cable) + plumín auxiliar + armario eléctrico Counterjib C2-19 with mechanism (without rope) + auxiliary jib + electrical cabinet Contre-flèche avec mécanisme (sans cale) + fléchette auxiliaire + armoire électrique Gegenausleger C2-19 + Mechanismus (ohne Seil)+ Ausleger + stromkasten Противовесная консоль C2-19 с механизмами (без троса) и вспомогательной дополнительной стрелой +Электрошкаф مع أليات (بدون كابل) وريشة مساعدة C2-19الذراع المعاكس					9740
Polipasto / Hook assembly Palan / Flaschenzug / Полуспаст / ككرة	SR SR/DR				400 705
Carro / Trolley Chariot / Laufrkatze / Грузовая тележка / عربة	SR SR/DR				620 1115
Plataforma y cabina (2 x 1,5) / Platform and cabin Plateforme et cabine / Plattform + Führerstand منصة وكابينة / Платформа и кабина					1.085
Contrapeso / Counterweight Contrepoids Gegengewicht / Противовес / اوزان معاكسة / Ballast / Балласт / ثقيل	Lastre / Ballast / Lest Ballast / Балласт				6000 3000 2000

T	H					H	T
1	7,1	TL20-5,6		TL20-5,6	TL20-5,6	5,6	7,1 1
2	12,7						12,7 2
3	18,3						18,3 3
4	23,9						23,9 4
5	29,5						29,5 5
6	35,1						35,1 6
7	40,7						40,7 7
8	46,3		TS20-5,6A	TS20-5,6A	TS20-5,6A	5,6	46,3 8
		AL20	TS20-5,6	TS20-5,6	TS20-5,6	5,6	51,9 9
					TR 24/TS20	1,42	
					TR 24-5,6	5,6	59,0 10
					TRD 24-5,6	5,6	
			TSR20-5,6A	63,1	11	5,6	64,6 11
			TSR20-5,6	68,7	12	5,6	70,2 12
				74,3	13		75,8 13
							81,4 14

AL20 153.21.800  
 ALD20 160.21.250  
 AS20 160.21.010  
 ASD20/24 160.21.080  
 ASR20 160.21.200  
 ASRD20/24 156.21.000  
 AR 24 156.21.200  
 TL20 153.31.000  
 TL20-5,6 204.31.400  
 TS20-5,6 204.31.200  
 TS20-5,6A 204.31.500  
 TSR20-5,6 206.31.000  
 TSR20-5,6A 206.31.300  
 TR24/TS20 156.36.800  
 TR24-5,6 156.30.700  
 TRD24-5,6 163.31.300

T: Torre / Tower / Tour / Turm / Башни / أبراج / ارتفاع  
 H: Altura / Height / Hauteur / Höhe / Высота

Otras configuraciones de torre / Other tower configuration  
 Autres configurations / Andere turmkonfigurationen / Прочие конфигурации / مكونات أخرى

Transporte Transport  
 Transport / Transport  
 Транспортировка / نقل

8 x TL20-5,6 + AL20

10x

11x HIGH CUBE 40'

$h_{max}: TS20-5,6T + 2xTS20-5,6 + TS20-5,6A + 4xTL20-5,6$

30 m	▶	■
h (m)	46,3	
D (m)	17,2 - 21,7	
P (KN)	1210	970
Rmax (KN)	208	460

TS20-5,6T: 160.32.600

Trepado interno / Internal climbing / Télescopage  
 Inneres klettersystem / Внутренняя лестница / التسلق الداخلي

- ⚠ Viento fuera de servicio / Out of service wind / Vitesse du vent hors service / Wind außer betrieb / Ветровая нагрузка в покое / الريح خارج الخدمة
- 📄 Consultar / Consult / Nous consulter / Anfragen / Консультируйтесь / الرجوع إلى
- ▶ En servicio / In service / En service / In betrieb / В работе / في الخدمة
- Fuera de servicio / Out of service / Hors service / Außer betrieb / В покое / خارج الخدمة



Ctra./Rd. Madrid - Irún Km. 415 - 20.213 IDIAZABAL [Gipuzkoa] ESPAÑA / SPAIN  
 P.O. Box, 23 - 20.200 BEASAIN - E-mail: jaso@jaso.com  
 Tel. +34 943 - 18 70 00 • Fax. +34 943 - 18 70 20  
**www.jaso.com**

Fecha / Date: 21/12/2022

Reservado el derecho a modificaciones sin previo aviso. Declinamos toda responsabilidad derivada de la información proporcionada / Subject to modification, without prior notice.  
 This information is supplied without liability / L'entreprise se réserve le droit de procéder à des modifications sans préavis. Nous déclinons toute responsabilité quant aux informations fournies // Das Recht auf Änderungen ohne vorherige Ankündigung bleibt vorbehalten. Wir übernehmen keine Gewähr für die gemachten Angaben / Мы оставляем за собой право на внесение изменений без предварительного уведомления. Мы снимаем с себя любую ответственность в отношении предоставленной информации

حقوق التغيير محفوظة دون إشعار مسبق. دون أدنى مسؤولية عن المعلومات المقدمة

FEM 1005 - C25

DELEGACION / DEALER