

GRUA TORRE / TOWER CRANE

GRUE A TOUR / TURMDREHKRAN

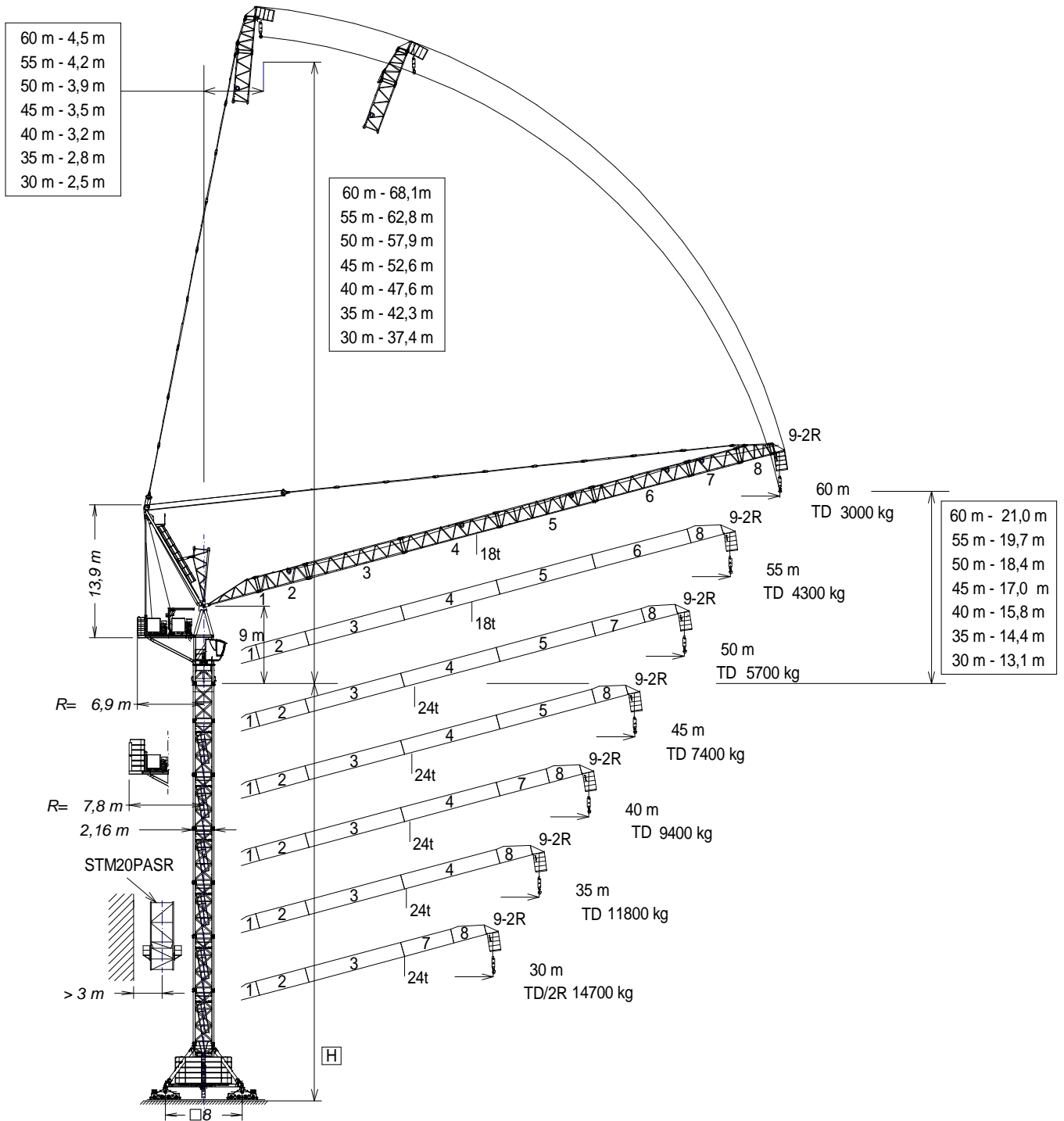
БАШЕННЫЙ КРАН / رافعة برجية

J280PA.24.2R



UNE 58-101
FEM 1001

UNE-EN-ISO 9001



H =

Máxima altura de torre sin arriostrar (m).
Maximum tower height without fastening (m).
Hauteur maximale de tour sans ancrage (m).
Maximale Höhe ohne Verstreben (m).
Максимальная высота башни без крепления (м).
أقصى ارتفاع للبرج بدون ربط (م).

* Tramo pluma / Jib section / Tronçon de fleche
Auslegerabschnitt / Секция стрелы / أجزاء الذراع

*Tramo pluma 1 / Jib section 1	204.40.000
*Tramo pluma 2 / Jib section 2	204.41.500
*Tramo pluma 3 / Jib section 3	204.42.500
*Tramo pluma 4 / Jib section 4	204.43.500
*Tramo pluma 5 / Jib section 5	204.44.500
*Tramo pluma 6 / Jib section 6	204.45.500
*Tramo pluma 7 / Jib section 7	204.46.500
*Tramo pluma 8 / Jib section 8	204.47.000
*Tramo pluma 9-2R / Jib section 9-2R	204.49.500

BSR18-20-5,6	204.20.000
ASR20	160.21.200
TSR20	206.31.200
TSR20-5,6	206.31.000
ABH100C	170.23.000



Fecha / Date: 11/10/2022

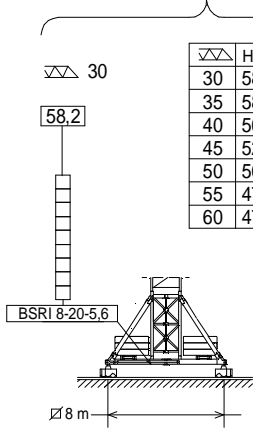
Reservado el derecho a modificaciones sin previo aviso. Declinamos toda responsabilidad derivada de la información proporcionada / Subject to modification, without prior notice. This information is supplied without liability / L'entreprise se réserve le droit de procéder à des modifications sans préavis. Nous déclinons toute responsabilité quant aux informations fournies / Das Recht auf Änderungen ohne vorherige Ankündigung bleibt vorbehalten. Wir übernehmen keine Gewähr für die gemachten Angaben / Мы оставляем за собой право на внесение изменений без предварительного уведомления. Мы снимаем с себя любую ответственность в отношении предоставленной информации / حقوق التغيير محفوظة دون إشعار مسبق. دون أدنى مسؤولية عن المعلومات المقدمة



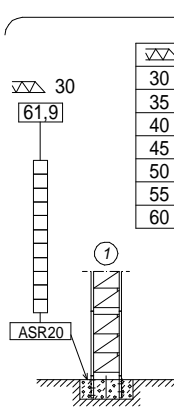
TD

(H) TRASLACIÓN / TRAVELLING /
TRASLATION / FORTBEWEGUNG / ПЕРЕМЕЩЕНИЕ / متحركة

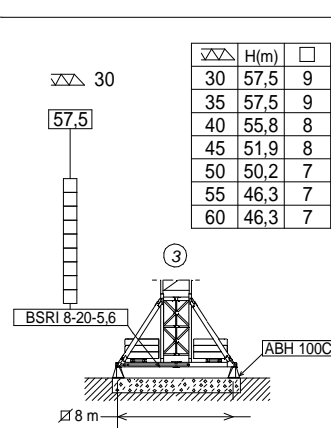
(H) ESTACIONARIA / STATIONARY /
STATIONAIRE / STATIONÄR / СТАЦИОНАРНОЕ СОСТОЯНИЕ / ثابتة



▽ H(m)	□	⊗
30	58,2	9 -
35	58,2	9 -
40	56,5	8 1
45	52,6	8 -
50	50,9	7 1
55	47,0	7 -
60	47,0	7 -



▽ H(m)	□	⊗
30	61,9	11 -
35	61,9	11 -
40	60,2	10 1
45	56,3	10 -
50	56,3	10 -
55	50,7	9 -
60	50,7	9 -



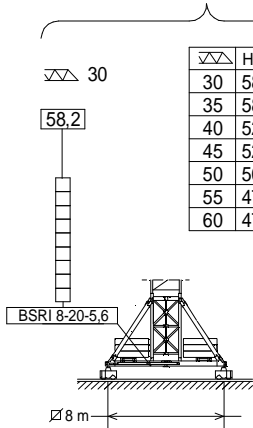
▽ H(m)	□	⊗
30	57,5	9 -
35	57,5	9 -
40	55,8	8 1
45	51,9	8 -
50	50,2	7 1
55	46,3	7 -
60	46,3	7 -

⊗ TSR20
□ TSR20-5,6

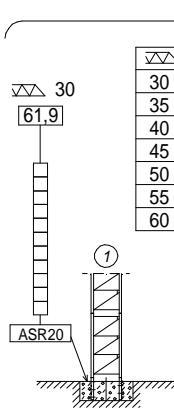
TD / 2R

(H) TRASLACIÓN / TRAVELLING /
TRASLATION / FORTBEWEGUNG / ПЕРЕМЕЩЕНИЕ / متحركة

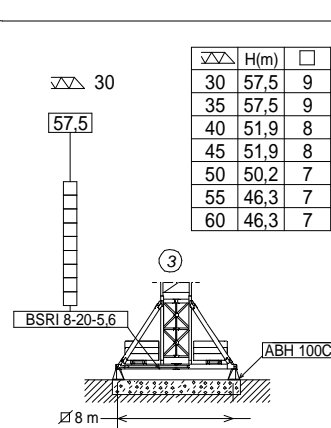
(H) ESTACIONARIA / STATIONARY /
STATIONAIRE / STATIONÄR / СТАЦИОНАРНОЕ СОСТОЯНИЕ / ثابتة



▽ H(m)	□	⊗
30	58,2	9 -
35	58,2	9 -
40	52,6	8 -
45	52,6	8 -
50	50,9	7 1
55	47,0	7 -
60	47,0	7 -



▽ H(m)	□	⊗
30	61,9	11 -
35	56,3	10 -
40	56,3	10 -
45	54,6	9 1
50	50,7	9 -
55	49,0	8 1
60	45,1	8 -

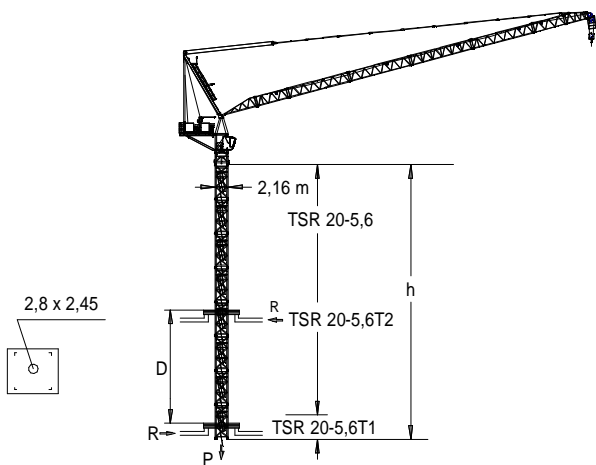


▽ H(m)	□	⊗
30	57,5	9 -
35	57,5	9 -
40	51,9	8 -
45	51,9	8 -
50	50,2	7 1
55	46,3	7 -
60	46,3	7 -

⊗ TSR20
□ TSR20-5,6

TREPADO / CLIMBING / TÉLESCOPAGE / KLETTERSYSTEM / ЛЕСТНИЦА / التسلق

J280PA.24.2R



$h_{max}: \text{TSR20-5,6T1} + 6 \times \text{TSR20-5,6} + \text{TSR20-5,6T2}$

h (m)	44,8
D (m)	13,4 - 21
P (KN)	1558 1378
Rmax (KN)	447 698

TSR20-5,6T1: 206.31.400
TSR20-5,6T2: 206.31.500

i Trepado interno / Internal climbing
Télescopage intérieur / Inneres klettersystem
Внутренняя лестница / التسلق الداخلي



- 🚫 Viento fuera de servicio / Out of service wind / Vitesse du vent hors service / Wind außer betrieb / Ветровая нагрузка в покое / الريح خارج الخدمة
- 📄 Consultar / Consult / Nous consulter / Anfragen / Консультируйтесь / الرجوع إلى
- ▶ En servicio / In service / En service / In betrieb / В работе / في الخدمة
- Fuera de servicio / Out of service / Hors service / Außer betrieb / В покое / خارج الخدمة




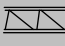
Fecha / Date: 11/10/2022

FEM 1001



Reservado el derecho a modificaciones sin previo aviso. Declinamos toda responsabilidad derivada de la información proporcionada / Subject to modification, without prior notice. This information is supplied without liability / L'entreprise se réserve le droit de procéder à des modifications sans préavis. Nous déclinons toute responsabilité quant aux informations fournies / Das Recht auf Änderungen ohne vorherige Ankündigung bleibt vorbehalten. Wir übernehmen keine Gewähr für die gemachten Angaben / Мы оставляем за собой право на внесение изменений без предварительного уведомления. Мы снимаем с себя любую ответственность в отношении предоставленной информации / المعلومات المقدمة عن مسؤولية دون أدنى مسؤولية مسبق. حقوق التغيير محفوظة دون إشعار مسبق.

 TD (Kg)		Cargas máximas / Maximum loads / Charges maximales / Höchstlasten / Максимальные нагрузки / أقصى حمولة TD-12.000 kg							
 [m]	12000 kg @ ... (m)	Alcance del gancho [m] / Hook reach [m] Portée du crochet (m) / Reichweite des Hakens (m) / Радиус действия крюка (m) / مدى الخطاف							
		25	30	35	40	45	50	55	60
60	33,7	12000	12000	11240	8810	6905	5370	4095	3000
55	33,8	12000	12000	11340	8960	7100	5575	4300	—
50	34,0	12000	12000	11470	9100	7230	5700	—	—
45	34,2	12000	12000	11600	9265	7400	—	—	—
40	34,5	12000	12000	11740	9400	—	—	—	—
35	34,6	12000	12000	11800	—	—	—	—	—
30	30,0	12000	12000	—	—	—	—	—	—

 /  TD/2R (kg)		Cargas máximas / Maximum loads Charges maximales / Höchstlasten / Максимальные нагрузки / أقصى حمولة TD/2R (kg)								
 [m]	2R 24000 kg @ ... (m)	TD 12000 kg @ ... (m)	Alcance del gancho [m] / Hook reach [m] Portée du crochet (m) / Reichweite des Hakens (m) / Радиус действия крюка (m) / مدى الخطاف							
			25	30	35	40	45	50	55	60
60	24000 kg @ ... (m)	33,4	12000	12000	11080	8600	6670	5110	3810	2700
55		33,5	12000	12000	11170	8740	6840	5300	4000	—
50	20,9	33,7	18850	14420	11240	8840	6950	5400	—	—
45	20,9	33,9	18850	14490	11360	8990	7100	—	—	—
40	20,8	34,0	18820	14540	11460	9100	—	—	—	—
35	20,7	34,1	18800	14570	11500	—	—	—	—	—
30	20,7	30,0	18870	14700	—	—	—	—	—	—
 [m]	2R 18000 kg @ ... (m)	TD 9000 kg @ ... (m)	Alcance del gancho [m] / Hook reach [m] Portée du crochet (m) / Reichweite des Hakens (m) / Радиус действия крюка (m) / مدى الخطاف							
			25	30	35	40	45	50	55	60
60	25,9	39,1	18000	14390	11080	8600	6670	5110	3810	2700
55	25,8	39,4	18000	14390	11170	8740	6840	5300	4000	—

Fecha / Date: 11/10/2022

 FEM 1001







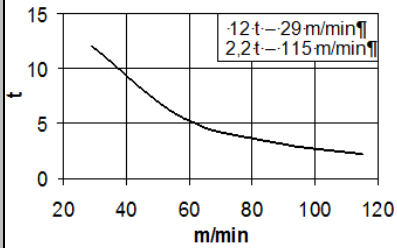
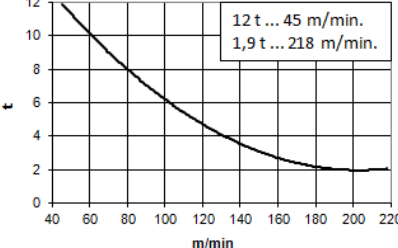
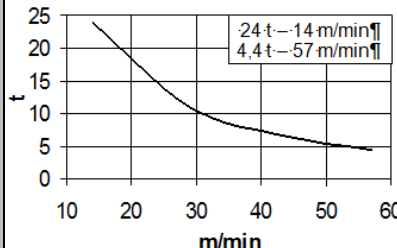
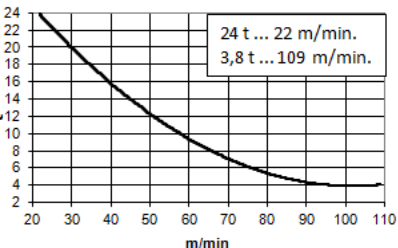



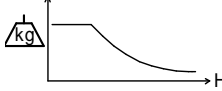



Reservado el derecho a modificaciones sin previo aviso. Declinamos toda responsabilidad derivada de la información proporcionada / Subject to modification, without prior notice. This information is supplied without liability / L'entreprise se réserve le droit de procéder à des modifications sans préavis. Nous déclinons toute responsabilité quant aux informations fournies / Das Recht auf Änderungen ohne vorherige Ankündigung bleibt vorbehalten. Wir übernehmen keine Gewähr für die gemachten Angaben / Мы оставляем за собой право на внесение изменений без предварительного уведомления. Мы снимаем с себя любую ответственность в отношении предоставленной информации / حقوق التغيير محفوظة دون إشعار مسبق. دون أدنى مسؤولية عن المعلومات المقدمة

CARACTERÍSTICAS DE MECANISMOS / MECHANISMS FEATURES

J280PA.24.2R

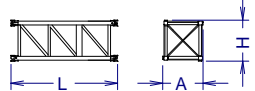
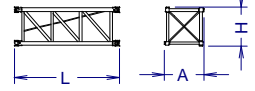
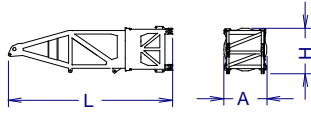
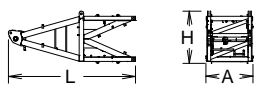
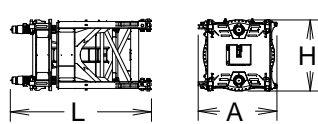
CARACTÉRISTIQUES DES MÉCANISMES / MERKMALE DER MECHANISMEN / ХАРАКТЕРИСТИКИ МЕХАНИЗМОВ / الخصائص الآلية

*opcional *optional *en option *optional *опция *اختياري						
	EC88115VF 65 kW	* EC150218VF 110 kW	OG2008VF 2x7,3 kW	EP10015VF 75 kW	TG4025VF 4x7,5 kW	TH4010 29,4 kW
			0...0,8 r/min sl/min	1,5 min	0...25 m/min	0,6 m/min
			 400V 50Hz P_{TOTAL}(EC88115VF + OG2008VF + EP10015VF) = 154,6 kW P_{TOTAL}(*EC150218VF + OG2008VF + EP10015VF) = *199,6 kW			
	H ≤ TD 874 m 2R 437 m	 1129 m			 ecoMode	

LISTA DE EMBARQUE / PACKING LIST

J280PA.24.2R

LISTE DE COLISAGE / KOLLI LISTE / СПИСОК ПОСТАВКИ / قائمة التحميل

DENOMINACIÓN / DENOMINATION / DÉSIGNATION / BEZEICHNUNG / НАЗВАНИЕ / اسم		L [m]	A [m]	H [m]	P / W [kg]
Torre inferior / Lower tower Tour inférieure / Unterer Turm Нижняя башня / البرج السفلي	TSRI-20-5,6 	5,990	2,257	2,257	6860
Torre / Tower Tour / Turm / Башня / برج	TSR20 TSR20-5,6 	4,260 5,990	2,251 2,257	2,251 2,257	3110 4210
Torre asiento pista, torre superior y orientación Slewing table, top tower and slewing mechanism Tour pivot + tour supérieure + mécanisme d'orientation Turmsitz, + oberer Turm + Ausrichtung Сиденье площадки + верхняя башня + поворотный механизм برج وحدة الدوران + البرج العلوي + آلية الدوران		9,560	2,320	2,560	15600
Punta de torre / Top tower Tour supérieure / Turmspitze / верхняя башня / رأس البرج		5,780	2,110	2,380	4900
Torre asiento pista + base punta de torre + orientación Slewing table + tower head base + slewing mechanism Tour pivot + base du porte-flèche + mécanisme d'orientation Turmsitz + Turmspitzenbasis + Ausrichtung Сиденье площадки + основание верхней секции башни + поворотный механизм برج وحدة الدوران + البرج العلوي + آلية الدوران		4,570	2,555	2,315	10700

Fecha / Date: 11/10/2022

 FEM 1001

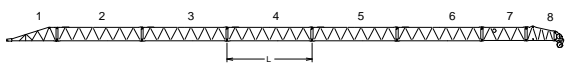
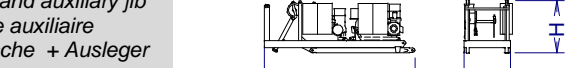
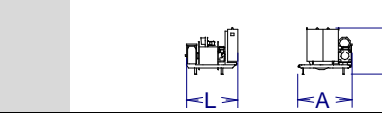
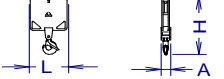
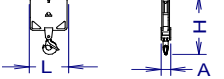
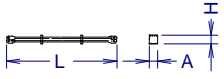
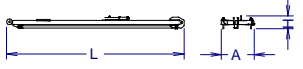
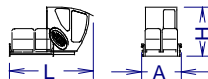
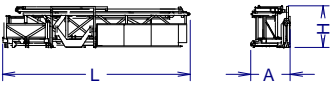
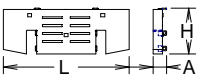
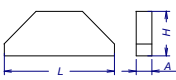
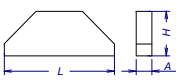


Reservado el derecho a modificaciones sin previo aviso. Declinamos toda responsabilidad derivada de la información proporcionada / Subject to modification, without prior notice. This information is supplied without liability / L'entreprise se réserve le droit de procéder à des modifications sans préavis. Nous déclinons toute responsabilité quant aux informations fournies / Das Recht auf Änderungen ohne vorherige Ankündigung bleibt vorbehalten. Wir übernehmen keine Gewähr für die gemachten Angaben / Мы оставляем за собой право на внесение изменений без предварительного уведомления. Мы снимаем с себя любую ответственность в отношении предоставленной информации / المعلومات المقدمة / دون أدنى مسؤولية عن المعلومات المقدمة / حقوق التغيير محفوظة دون إشعار مسبق.

LISTA DE EMBARQUE / PACKING LIST

J280PA.24.2R

LISTE DE COLISAGE / KOLLI LISTE / СПИСОК ПОСТАВКИ / قائمة التحميل

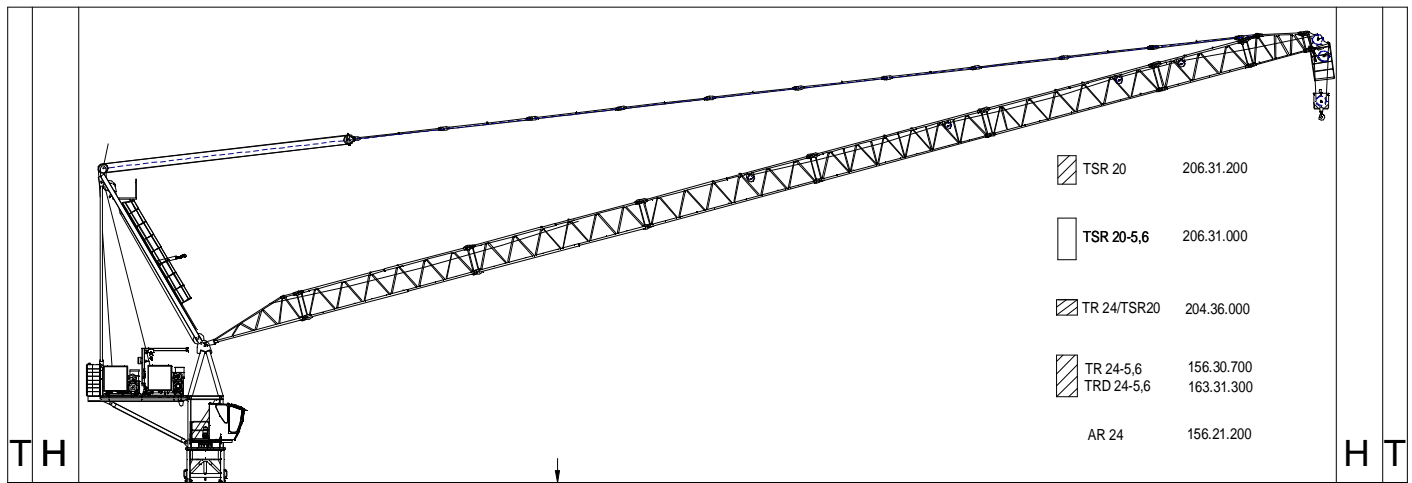
DENOMINACIÓN / DENOMINATION / DÉSIGNATION / BEZEICHNUNG / НАЗВАНИЕ / اسم		L [m]	A [m]	H [m]	P / W [kg]		
	[1]	6,265	2,140	1,715	1500		
Tramo de pluma	[2]	5,525	1,580	1,725	1120		
Jib section	[3]	10,485	1,580	1,725	2225		
Tronçon de flèche	[4]	10,485	1,580	1,725	1856		
Auslegerabschnitt	[5]	10,485	1,580	1,725	1680		
Секция стрелы	[6]	10,485	1,580	1,725	1450		
أجزاء الذراع	[7]	5,575	1,580	1,725	910		
	[8]	3,695	1,580	1,830	865		
	[9]	1,400	1,580	1,400	825		
Contrapluma con mecanismos, pasteca y plumin Counterjib with mechanisms, reeving block and auxiliary jib Contre-flèche avec mécanismes et fléchette auxiliaire Gegenausleger + Mechanismus + Unterflasche + Ausleger Противовесная консоль с механизмами и вспомогательной дополнительной стрелой الذراع المعاكس مع آليات وريشة مساعدة			7,150	2,200	2,470	21160	
Contrapluma con elevacion pluma, pasteca y plumin Counterjib+ luffing mechanisms+ reeving block+ auxiliary jib Contre-flèche avec mécanisme de relevage de la flèche, moufle et fléchette Gegenausleger + Auslegerhebewerk + Unterflasche + Ausleger Противовесная консоль с механизмом подъема стрелы, блоком и дополнительной стрелой الذراع المعاكس مع آليات وريشة مساعدة			7,150	2,200	2,470	10570	
Mecanismo elevacion carga / Hoisting mechanism Mécanisme de levage de charge / Lasthubmechanismus Podъem груза / رافع الحمولة			2,400	2,135	2,075	9160	
Polipasto / Hook assembly	TD/2R		1,101	0,340	1,692	550	
Palan / Flaschenzug / Полуснаст / بكرة	TD		0,150	0,278	1,715	240	
Tirante sostén pluma / Jib support tie / Tirant de fleche Haltestange Ausleger / Растяжка поддержки стрелы مشد دعامة الذراع			5,830	0,430	0,480	2095	
Parte superior / Top part / Partie supérieure / Oberteil			11,900	2,200	0,860	5380	
Plataforma y cabina (2 x 1,5) / Platform and cabin / Plateforme et cabin / Plattform + Führerstand / Платформа и кабина منصة وكابينة			4,000	1,905	2,335	1190	
Transporte torre de montaje / Jacking cage transport Transport de tour de montage / Transport Montageturm Транспортировка монтажной башни / نقل برج التركيب		TM20PASR-5,6 	10,820	2,285	2,395	12140	
Contrapeso / Counterweight Contrepoids / Gegengewichte / Противовес / اوزان معاكسة			2,200	0,340	0,830	3000	
Contrapeso / Counterweight Contrepoids / Gegengewichte Противовес / اوزان معاكسة		Lastre / Ballast Lest / Ballast / Балласт / نقل		4,500	0,340	0,830	6000
Contrapeso / Counterweight Contrepoids / Gegengewichte Противовес / اوزان معاكسة			3,800	0,580	1,500	6000	

Fecha / Date: 11/10/2022

 **FEM 1001**



Reservado el derecho a modificaciones sin previo aviso. Declinamos toda responsabilidad derivada de la información proporcionada / Subject to modification, without prior notice. This information is supplied without liability / L'entreprise se réserve le droit de procéder à des modifications sans préavis. Nous déclinons toute responsabilité quant aux informations fournies / Das Recht auf Änderungen ohne vorherige Ankündigung bleibt vorbehalten. Wir übernehmen keine Gewähr für die gemachten Angaben / Мы оставляем за собой право на внесение изменений без предварительного уведомления. Мы снимаем с себя любую ответственность в отношении предоставленной информации / المعلومات المقدمة / دون أدنى مسؤولية عن المعلومات المقدمة / حقوق التغيير محفوظة دون إشعار مسبق.



T H								H T	
1	5,9			3,87	4,2	1			4,2
2	11,5			5,6	9,8	2			9,8
3	17,1				15,4	3			15,4
4	22,7				21	4			21
5	28,3				26,6	5			26,6
6	33,9				32,2	6			32,2
7	40,9				37,8	7			37,8
8	46,5			1,42	44,8	8			43,4
9	52,1			5,6	50,4	9			49
10	57,7				56,0	10			54,6
11	63,3				61,6	11			61,6
12	68,9				67,2	12			67,2
					72,8	13			72,8

T: Torre / Tower / Tour / Turm / Башни / أبراج
 H: Altura / Height / Hauteur / Höhe / Высота / ارتفاع

Otras configuraciones de torre / Other tower configuration / Autres configurations / Andere turmkonfigurationen / Прочие конфигурации / مكونات أخرى

TRANSPORTE / TRANSPORT / TRANSPORT / TRANSPORT / ТРАНСПОРТИРОВКА | نقل J280PA.24.2R

<p>H = 46,3 m + + BSRI 8-20-5,6</p>	<p>8 x </p>	<p>9 x </p>
--------------------------------------	-------------	-------------



Ctra./Rd. Madrid - Irún Km. 415 - 20.213 IDIAZABAL [Gipuzkoa] ESPAÑA / SPAIN
 P.O. Box, 23 - 20.200 BEASAIN - E-mail: jaso@jaso.com
 Tel. +34 943 - 18 70 00 • Fax. +34 943 - 18 70 20
www.jaso.com

Fecha / Date: 11/10/2022

FEM 1001

DELEGACION / DEALER

Reservado el derecho a modificaciones sin previo aviso. Declinamos toda responsabilidad derivada de la información proporcionada / Subject to modification, without prior notice.
 This information is supplied without liability / L'entreprise se réserve le droit de procéder à des modifications sans préavis. Nous déclinons toute responsabilité quant aux informations fournies / Das Recht auf Änderungen ohne vorherige Ankündigung bleibt vorbehalten. Wir übernehmen keine Gewähr für die gemachten Angaben / Мы оставляем за собой право на внесение изменений без предварительного уведомления. Мы снимаем с себя любую ответственность в отношении предоставленной информации

حقوق التغيير محفوظة دون إشعار مسبق. دون أدنى مسؤولية عن المعلومات المقدمة