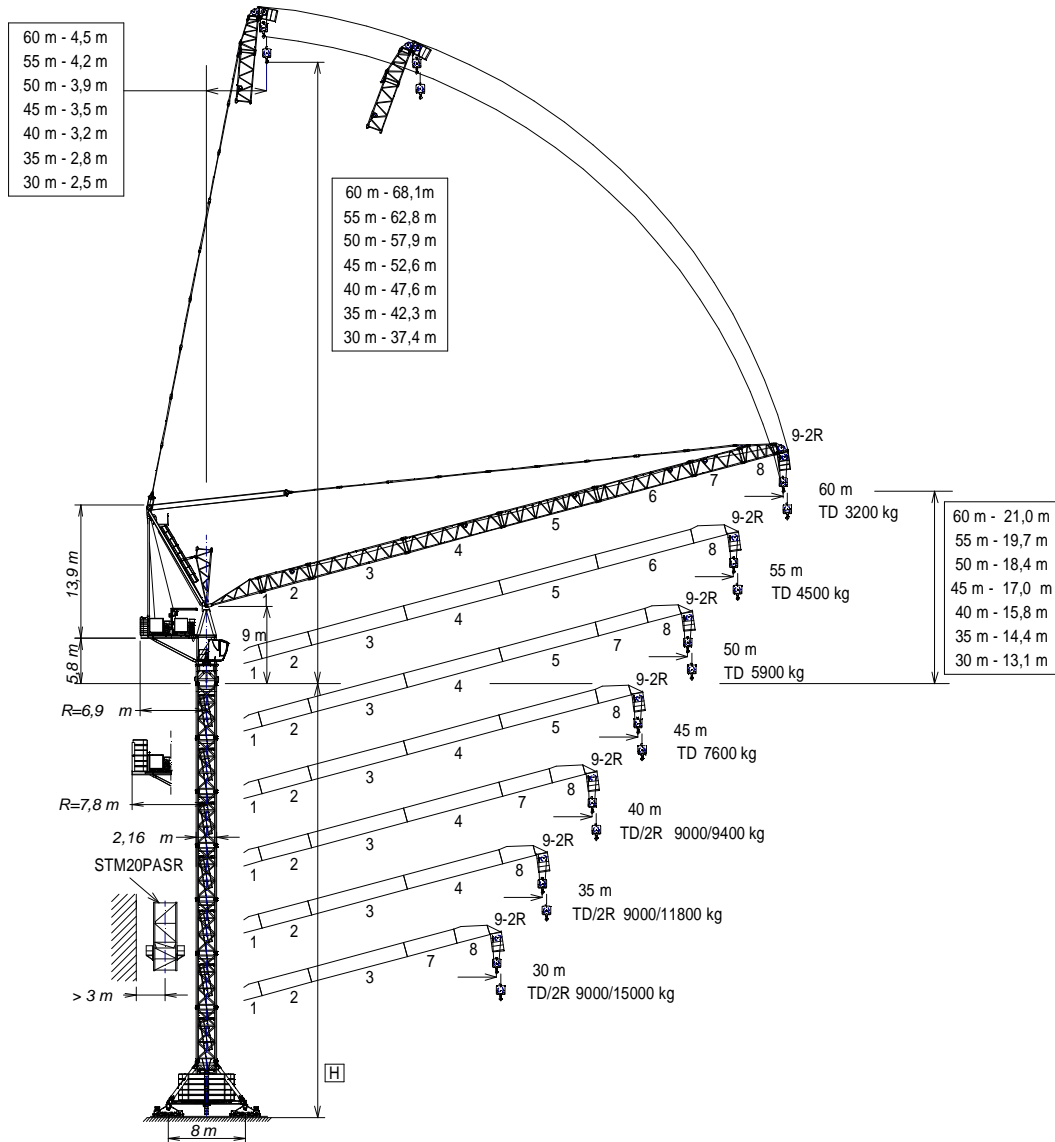




EN 14439
C25

UNE-EN-ISO 9001



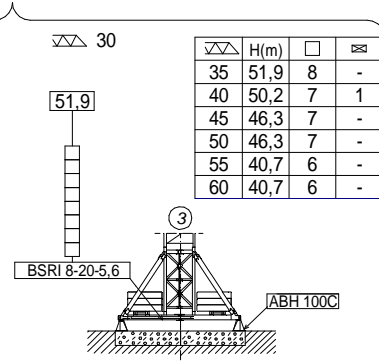
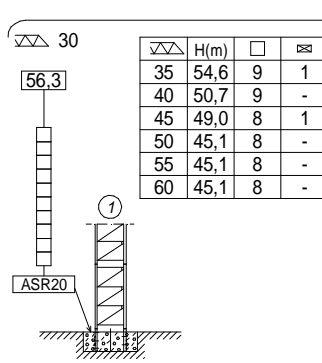
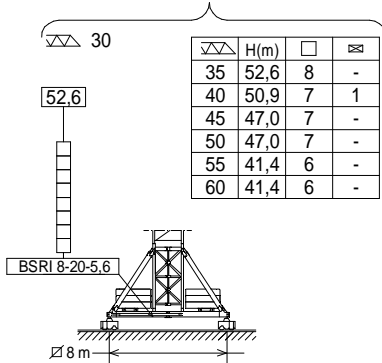
Máxima altura de torre sin arriostrar (m).
Maximum tower height without fastening (m).
H = Hauteur maximale de tour sans ancrage (m).
Maximale Höhe ohne Verstreben (m).
Максимальная высота башни без крепления (м).
أقصى ارتفاع للبرج بدون راس (م)
* Tramo pluma / Jib section / Tronçon de fleche
Аجزاء النزاع / Секция стрелы

*Tramo pluma 1 / Jib section 1-----204.40.000
*Tramo pluma 2 / Jib section 2-----204.41.000
*Tramo pluma 3 / Jib section 3-----204.42.000
*Tramo pluma 4 / Jib section 4-----204.43.000
*Tramo pluma 5 / Jib section 5-----204.44.000
*Tramo pluma 6 / Jib section 6-----204.45.000
*Tramo pluma 7 / Jib section 7-----204.46.000
*Tramo pluma 8 / Jib section 8-----204.47.000
*Tramo pluma 9-2R / Jib section 9-2R-----204.49.200

BSRI8-20-5.6-----204.20.000
ASR20-----160.21.200
TSR20-----206.31.200
TSR20-5.6-----206.31.000
ABH100C-----170.23.000

(H) TRASLACIÓN / TRAVELLING /
متحركة / TRASLATION / FORTBEWEGUNG / ПЕРЕМЕЩЕНИЕ

(H) ESTACIONARIA / STATIONARY /
ثابتة / STATIONAIRE / STATIONÄR / СТАЦИОНАРНОЕ СОСТОЯНИЕ



⊞ TSR20
□ TSR20-5.6



Fecha / Date: 11/10/2022

Reservado el derecho a modificaciones sin previo aviso. Declinamos toda responsabilidad derivada de la información proporcionada / Subject to modification, without prior notice. This information is supplied without liability / L'entreprise se réserve le droit de procéder à des modifications sans préavis. Nous déclinons toute responsabilité quant aux informations fournies / Das Recht auf Änderungen ohne vorherige Ankündigung bleibt vorbehalten. Wir übernehmen keine Gewähr für die gemachten Angaben / Мы оставляем за собой право на внесение изменений без предварительного уведомления. Мы снимаем с себя любую ответственность в отношении предоставленной информации / حقوق التغيير محفوظة دون إشعار مسبق. دون أدنى مسؤولية عن المعلومات المقدمة



FEM 1005 - C25

TD (kg)		Cargas máximas / Maximum loads / Charges maximales / Höchstlasten / Максимальные нагрузки / أقصى حمولة TD - 9000 kg							
[m]	9000 kg @ ... (m)	Alcance del gancho [m] / Hook reach [m] Portée du crochet (m) / Reichweite des Hakens (m) / Радиус действия крюка (m) / مدى الخطاف							
		25	30	35	40	45	50	55	60
60	39,9	9000	9000	9000	8950	7065	5545	4285	3200
55	40,3	9000	9000	9000	9000	7270	5770	4500	—
50	40,6	9000	9000	9000	9000	7415	5900	—	—
45	41,1	9000	9000	9000	9000	7600	—	—	—
40	40,0	9000	9000	9000	9000	—	—	—	—
35	35,0	9000	9000	9000	—	—	—	—	—
30	30,0	9000	9000	—	—	—	—	—	—

TD/2R (kg)		Cargas máximas / Maximum loads / Charges maximales / Höchstlasten / Максимальные нагрузки / أقصى حمولة TD/2R - 9000/18000 kg							
[m]	9000 / 18000 @ ... (m)	Alcance del gancho [m] / Hook reach [m] Portée du crochet (m) / Reichweite des Hakens (m) / Радиус действия крюка (m) / مدى الخطاف							
		25	30	35	40	45	50	55	60
60	39,5 / 25,9	9000 / 18000	9000 / 14435	9000 / 11215	8795	6895	5365	4090	3000
55	39,9 / 25,9	9000 / 18000	9000 / 14505	9000 / 11345	8960	7090	5580	4300	—
50	40,2 / 25,9	9000 / 18000	9000 / 14570	9000 / 11445	9000 / 9085	7225	5700	—	—
45	40,7 / 26,0	9000 / 18000	9000 / 14685	9000 / 11600	9000 / 9265	7400	—	—	—
40	40,0 / 26,0	9000 / 18000	9000 / 14770	9000 / 11730	9400	—	—	—	—
35	35,0 / 26,0	9000 / 18000	9000 / 14835	9000 / 11800	—	—	—	—	—
30	30,0 / 26,2	9000 / 18000	9000 / 15000	—	—	—	—	—	—

CARACTERISTICAS DE MECANISMOS / MECHANISMS FEATURES

CARACTÉRISTIQUES DES MÉCANISMES / MERKMALE DER MECHANISMEN / ХАРАКТЕРИСТИКИ МЕХАНИЗМОВ /

*opcional / *optional / *en option / *optional / *опция / اختياري						
	EC8871VF 65 kW	*EC150110VF 110 kW	OG2008VF 2x7,3 kW	EP10015VF 75 kW	TG4025VF 4x7,5 kW	TH4010 29,4 kW
			0...0,8 r/min sl/min	1,5 min	0...25 m/min	0,6 m/min
			400V 50Hz P_{TOTAL} (EC8871VF + OG2008VF + EP10015VF) = 154,6 kW P_{TOTAL} (*EC150110VF + OG2008VF + EP10015VF) = *199,6 kW			
	H ≤ TD 818 m 2R 409 m		1286 m	ecoMode		

Fecha / Date: 11/10/2022

FEM 1005 - C25



Reservado el derecho a modificaciones sin previo aviso. Declinamos toda responsabilidad derivada de la información proporcionada / Subject to modification, without prior notice. This information is supplied without liability / L'entreprise se réserve le droit de procéder à des modifications sans préavis. Nous déclinons toute responsabilité quant aux informations fournies / Das Recht auf Änderungen ohne vorherige Ankündigung bleibt vorbehalten. Wir übernehmen keine Gewähr für die gemachten Angaben / Мы оставляем за собой право на внесение изменений без предварительного уведомления. Мы снимаем с себя любую ответственность в отношении предоставленной информации / المقدمة عن المعلومات المسؤولة عن دون أدنى مسؤولية سابق. حقوق التغيير محفوظة دون إشعار مسبق.

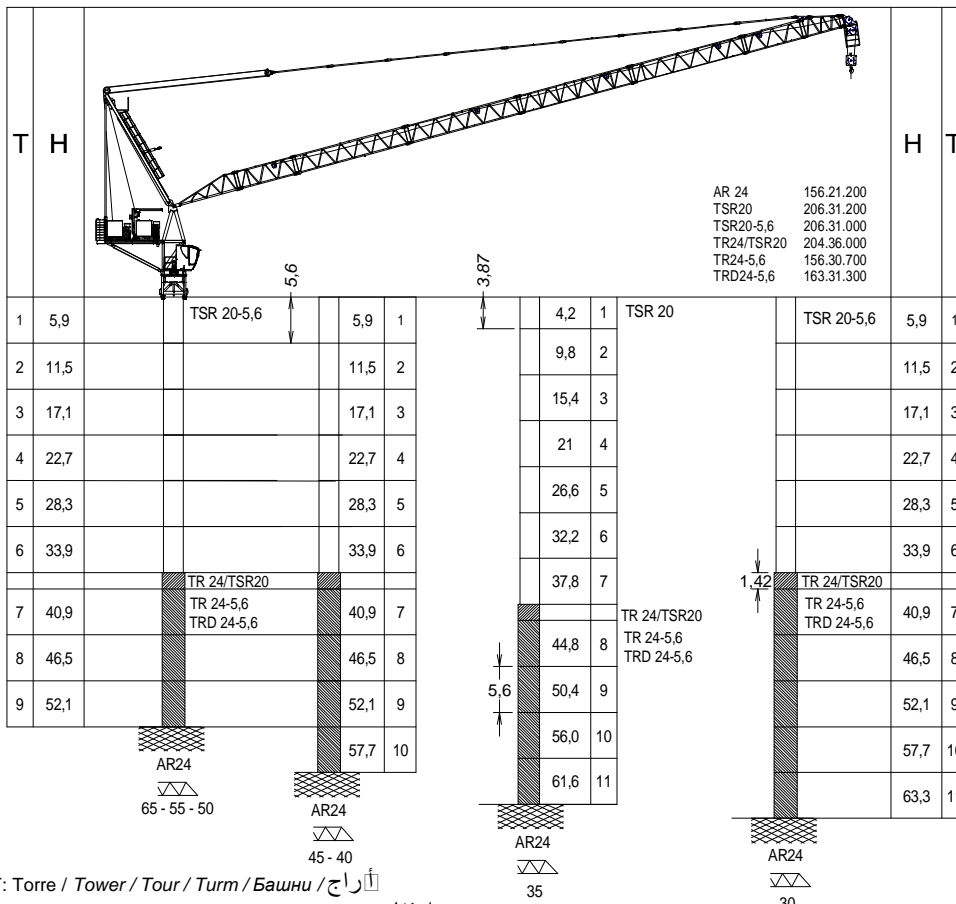
DENOMINACIÓN / DENOMINATION / DÉSIGNATION / BEZEICHNUNG / НАЗВАНИЕ / اسم		L [m]	A [m]	H [m]	P / W [kg]
Torre inferior / Lower tower / Tour inférieure Unterer Turm / Нижняя башня / البرج السفلي	TSRI-20-5,6				
		5,990	2,257	2,257	6562
Torre / Tower Tour / Turm / Башня / برج	TSR20 TSR20-5,6				
		4,260 5,990	2,251 2,257	2,251 2,257	3110 4210
Torre asiento pista, torre superior y orientación Slewing table, top tower and slewing mechanism Tour pivot + tour supérieure + mécanisme d'orientation Turmsitz, + oberer Turm + Ausrichtung Сиденье площадки + верхняя башня + поворотный механизм برج وحدة الدوران + البرج العلوي + آلية الدوران					
		9,560	2,320	2,560	15600
Punta de torre / Top tower Tour supérieure / Turmspitze / верхняя башня / رأس البرج					
		5,780	2,110	2,380	4900
Torre asiento pista + base punta de torre + orientación Slewing table + tower head base + slewing mechanism Tour pivot + base du porte-flèche + mécanisme d'orientation Turmsitz + Turmspitzenbasis + Ausrichtung Сиденье площадки + основание верхней секции башни + поворотный механизм برج وحدة الدوران + البرج العلوي + البرج الدواران					
		4,570	2,555	2,315	10700
Tramo de pluma Jib section Tronçon de flèche Auslegerabschnitt Секция стрелы أجزاء الذراع	[1] [2] [3] [4] [5] [6] [7] [8] [9]				
		6,265 5,525 10,485 10,485 10,485 10,485 5,575 3,695 1,155	2,140 1,580 1,580 1,580 1,580 1,580 1,580 1,580 1,580	1,715 1,725 1,725 1,725 1,725 1,725 1,725 1,830 1,950	1500 1120 2015 1856 1680 1450 810 865 680
Contrapluma con mecanismos, pasteca y plumin Counterjib with mechanisms, reeving block and auxiliary jib Contre-flèche avec mécanismes et fléchette auxiliaire Gegenausleger + Mechanismus + Unterflasche + Ausleger Противовесная консоль с механизмами и вспомогательной дополнительной стрелой الذراع المعاكس مع أليات وريشة مساعدة					
		7,150	2,200	2,470	19112
Contrapluma con elevacion pluma, pasteca y plumin Counterjib with luffing mechanisms, reeving block and auxiliary jib Contre-flèche avec mécanisme de relevage de la flèche, moufle et fléchette Gegenausleger + Auslegerhebewerk + Unterflasche + Ausleger Противовесная консоль с механизмом подъема стрелы, блоком и дополнительной стрелой الذراع المعاكس مع رافع الذراع والبكرة والريشة الإضافية					
		7,150	2,200	2,470	10570
Mecanismo elevacion carga / Hoisting mechanism Mécanisme de levage de charge / Lasthubmechanismus رافع الحمولة / Подъем груза					
		2,400	2,135	2,075	8542
Polipasto / Hook assembly Palan / Flaschenzug / Полуснаст / ككرة	2R/TD TD				
		0,960 0,140	0,235 0,160	1,610 1,662	480 192
Tirante sostén pluma / Jib support tie / Tirant de fleche Haltestange Ausleger / Растяжка поддержки стрелы / مشد دعامة الذراع					
		5,830	0,430	0,480	2095
Parte superior / Top part / Partie supérieure / Oberteil					
		11,900	2,200	0,860	5380
Plataforma y cabina (2 x 1,5) / Platform and cabin / Plateforme et cabin Plattform + Führerstand / Платформа и кабина / منصة وكابينة					
		4,000	1,905	2,335	1190
Transporte torre de montaje / Jacking cage transport / Transport de tour de montage / Transport Montageturm / Транспортировка монтажной башни / نقل التركيب	TM20PASR-5,6				
		10,820	2,285	2,395	12140
Contrapeso / Counterweight Contrepoids / Gegengewichte / Противовес / اوزان معاكسة					
		4,500	0,235	0,800	6000
Contrapeso / Counterweight Contrepoids / Gegengewichte / Противовес / اوزان معاكسة	Lastre / Ballast Lest / Ballast / Балласт / ثقل				
		3,800	0,580	1,500	6000

Fecha / Date: 11/10/2022

FEM 1005 - C25



Reservado el derecho a modificaciones sin previo aviso. Declinamos toda responsabilidad derivada de la información proporcionada / Subject to modification, without prior notice. This information is supplied without liability / L'entreprise se réserve le droit de procéder à des modifications sans préavis. Nous déclinons toute responsabilité quant aux informations fournies / Das Recht auf Änderungen ohne vorherige Ankündigung bleibt vorbehalten. Wir übernehmen keine Gewähr für die gemachten Angaben / Мы оставляем за собой право на внесение изменений без предварительного уведомления. Мы снимаем с себя любую ответственность в отношении предоставленной информации / المقدمة عن المعلومات مسبق. دون أدنى مسؤولية. حقوق التغيير محفوظة دون إشعار مسبق.



T: Torre / Tower / Tour / Turm / Башни / أبراج

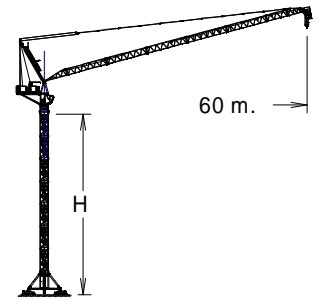
H: Altura / Height / Hauteur / Höhe / Высота / ارتفاع



Otras configuraciones de torre / Other tower configuration

Autres configurations / Andere turmkonfigurationen / Прочие конфигурации / مكونات أخرى

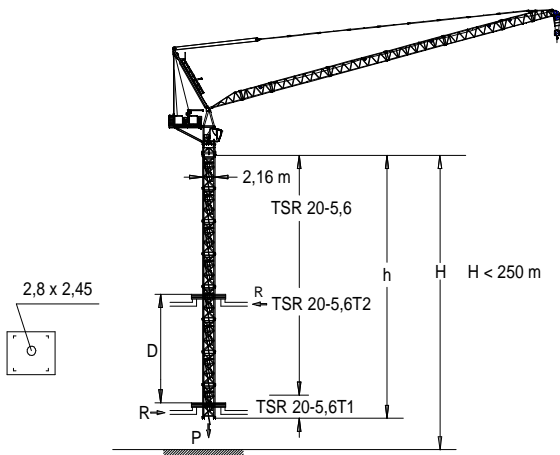
Transporte / Transport
Transport / Transport
Транспортировка / نقل



H=40,7 m + BSRI 8-20-5,6



9x HIGH CUBE 40'



$$h_{max}: \text{TSR20-5,6T1} + 6 \times \text{TSR20-5,6} + \text{TSR20-5,6T2}$$

60 m	▶	■
h (m)	44,8	
D (m)	17,6 - 21	
P (KN)	1554	1374
Rmax (KN)	342	721

TSR20-5,6T1: 206.31.400

TSR20-5,6T2: 206.31.500



Trepado interno / Internal climbing
Télescopage intérieur / Inneres klettersystem
Внутренняя лестница / التسلق الداخلي

⚠ Viento fuera de servicio / Out of service wind / Vitesse du vent hors service / Wind außer betrieb / Ветровая нагрузка в покое / الرياح خارج الخدمة

📄 Consultar / Consult / Nous consulter / Anfragen / Консультируйтесь / الرجوع إلى

▶ En servicio / In service / En service / In betrieb / В работе / في الخدمة

■ Fuera de servicio / Out of service / Hors service / Außer betrieb / В покое / خارج الخدمة



Ctra./Rd. Madrid - Irún Km. 415 - 20.213 IDIAZABAL [Gipuzkoa] ESPAÑA / SPAIN
P.O. Box, 23 - 20.200 BEASAIN - E-mail: jaso@jaso.com
Tel. +34 943 - 18 70 00 • Fax. +34 943 - 18 70 20
www.jaso.com

Fecha / Date: 11/10/2022

🚚 FEM 1005 - C25

DELEGACION / DEALER

Reservado el derecho a modificaciones sin previo aviso. Declinamos toda responsabilidad derivada de la información proporcionada / Subject to modification, without prior notice.
This information is supplied without liability / L'entreprise se réserve le droit de procéder à des modifications sans préavis. Nous déclinons toute responsabilité quant aux informations fournies / Das Recht auf Änderungen ohne vorherige Ankündigung bleibt vorbehalten. Wir übernehmen keine Gewähr für die gemachten Angaben / Мы оставляем за собой право на внесение изменений без предварительного уведомления. Мы снимаем с себя любую ответственность в отношении предоставленной информации

حقوق التغيير محفوظة دون إشعار مسبق. دون أدنى مسؤولية عن المعلومات المقدمة