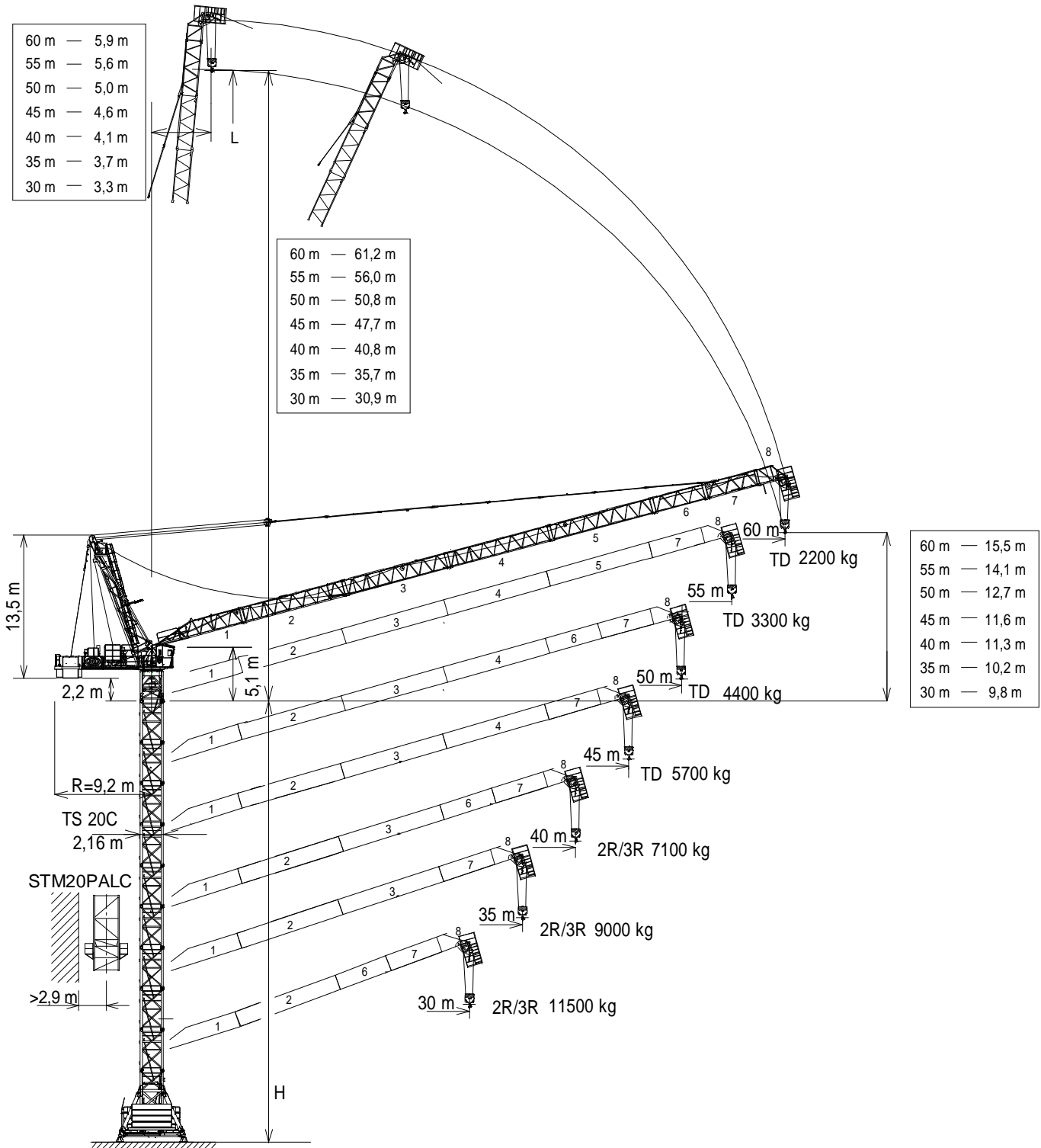




UNE 58-101
FEM 1001

UNE-EN-ISO 9001



Máxima altura de torre sin arriostrar (m).	*Tramo pluma 1 / Jib section 1	-----	211.40.000
Maximum tower height without fastening (m).	*Tramo pluma 2 / Jib section 2	-----	211.41.000
Hauteur maximale de tour sans ancrage (m).	*Tramo pluma 3 / Jib section 3	-----	211.42.000
Maximale Höhe ohne Verstreben (m).	*Tramo pluma 4 / Jib section 4	-----	211.43.000
Максимальная высота башни без крепления (м).	*Tramo pluma 5 / Jib section 5	-----	211.44.000
أقصى ارتفاع للبرج بدون ربط (م)	*Tramo pluma 6 / Jib section 6	-----	211.45.000
	*Tramo pluma 7 / Jib section 7	-----	211.46.000
	**Punta pluma 8 / Jib end 8	-----	207.46.000
	BSI6-20-5,6	-----	211.20.300
	BSI8-20-5,6	-----	211.20.000
	TS 20C	-----	600.31.400
	AS 20C	-----	600.21.400
	ABH 100	-----	201.23.000

* Tramo pluma / Jib section / Tronçon de fleche / Auslegerabschnitt / Секция стрелы / أجزاء الذراع
 ** Punta de pluma / Jib end / Pointe de fleche / Auslegerspitze / Конец стрелы / مقدمة الذراع



Fecha / Date: 11/10/2022

Reservado el derecho a modificaciones sin previo aviso. Declinamos toda responsabilidad derivada de la información proporcionada / Subject to modification, without prior notice. This information is supplied without liability / L'entreprise se réserve le droit de procéder à des modifications sans préavis. Nous déclinons toute responsabilité quant aux informations fournies / Das Recht auf Änderungen ohne vorherige Ankündigung bleibt vorbehalten. Wir übernehmen keine Gewähr für die gemachten Angaben / Мы оставляем за собой право на внесение изменений без предварительного уведомления. Мы снимаем с себя любую ответственность в отношении предоставленной информации / حقوق التغيير محفوظة دون إشعار مسبق. دون أدنى مسؤولية عن المعلومات المقدمة

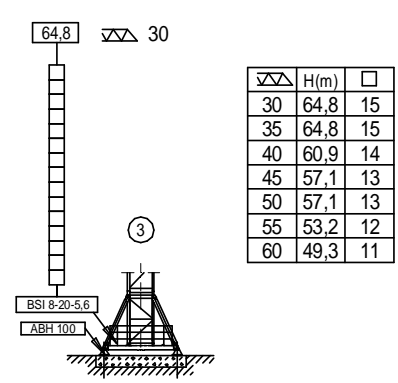
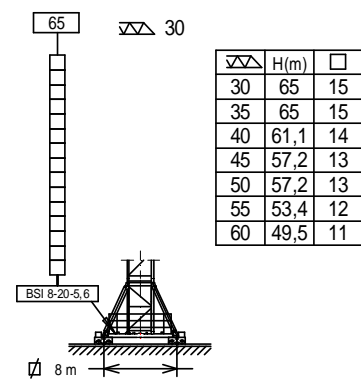
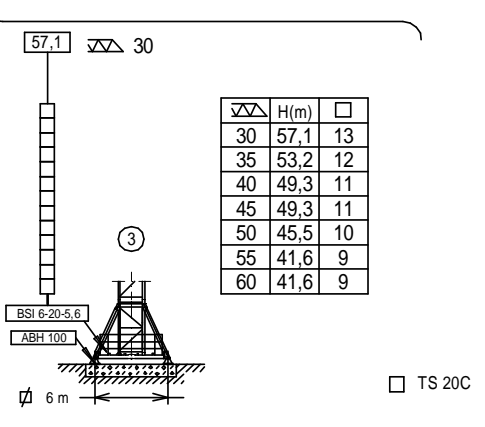
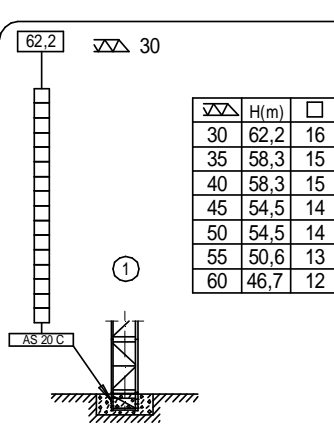
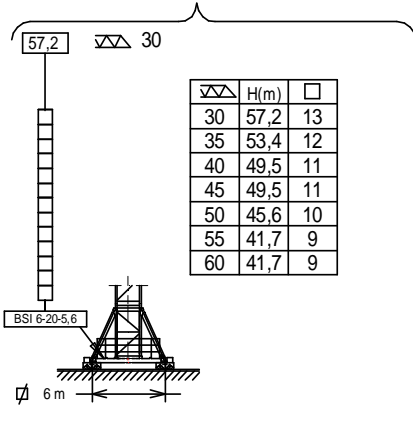


(H) TRASLACIÓN / TRAVELLING

TRASLACION / FORTBEWEGUNG / ПЕРЕМЕЩЕНИЕ / متحركة

(H) ESTACIONARIA / STATIONARY

STATIONAIRE / STATIONÄR / СТАЦИОНАРНОЕ СОСТОЯНИЕ / ثابتة



TRANSPORTE / TRANSPORT / TRANSPORT / TRANSPORT / ТРАНСПОРТИРОВКА / نقل

H = 46,7 m + AS20C

60 m.

7 x HIGH CUBE 40'

1 x FLAT RACK 40'

Ancho 2,4m wide

TREPADO / CLIMBING / TÉLESCOPAGE / KLETTERSYSTEM / ПЕСТНИЦА / التسلق

h_{max}: TS 20-5,6T + 7xTS 20 C

h (m)	32,7
D (m)	14,1 - 16
P (KN)	1115 / 935
R _{max} (KN)	267 / 252

TS20-5,6T: 160.32.600

Trepado interno / Internal climbing
Télescopage intérieur / Inneres klettersystem
Внутренняя лестница / التسلق الداخلي


- ⚠ Viento fuera de servicio / Out of service wind / Vitesse du vent hors service / Wind außer betrieb / Ветроная нагрузка в покое / الريح خارج الخدمة
- ℹ Consultar / Consult / Nous consulter / Anfragen / Консультируйтесь / الرجوع إلى
- ▶ En servicio / In service / En service / In betrieb / В работе / في الخدمة
- Fuera de servicio / Out of service / Hors service / Außer betrieb / В покое / خارج الخدمة



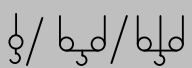
Fecha / Date: 11/10/2022



Reservado el derecho a modificaciones sin previo aviso. Declinamos toda responsabilidad derivada de la información proporcionada / Subject to modification, without prior notice. This information is supplied without liability / L'entreprise se réserve le droit de procéder à des modifications sans préavis. Nous déclinons toute responsabilité quant aux informations fournies / Das Recht auf Änderungen ohne vorherige Ankündigung bleibt vorbehalten. Wir übernehmen keine Gewähr für die gemachten Angaben / Мы оставляем за собой право на внесение изменений без предварительного уведомления. Мы снимаем с себя любую ответственность в отношении предоставленной информации / حقوق التغيير محفوظة دون إشعار مسبق. دون أدنى مسؤولية عن المعلومات المقدمة

 TD [t]	Cargas máximas / Maximum loads / Charges maximales / Höchstlasten / Максимальные нагрузки / أقصى حمولة TD – 6t
--	--







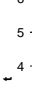

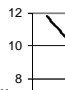

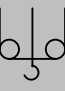
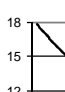



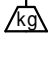
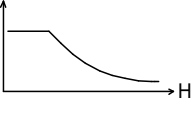

[m]	TD 6t @ (m)	Alcance del gancho [m] / Hook reach [m] / Portée du crochet (m) / Reichweite des Hakens (m) / Радиус действия крюка (m) / مدى الخطاف							
		25	30	35	40	45	50	55	60
60	41,5	6,0	6,0	6,0	6,0	5,1	3,9	3,0	2,2
55	42,6	6,0	6,0	6,0	6,0	5,4	4,3	3,3	---
50	43,2	6,0	6,0	6,0	6,0	5,5	4,4	---	---
45	43,8	6,0	6,0	6,0	6,0	5,7	---	---	---
40	40,0	6,0	6,0	6,0	6,0	---	---	---	---
35	35,0	6,0	6,0	6,0	---	---	---	---	---
30	30,0	6,0	6,0	---	---	---	---	---	---

 TD/2R/3R [t]	Cargas máximas / Maximum loads / Charges maximales / Höchstlasten / Максимальные нагрузки / أقصى حمولة TD/2R/3R - 6t/12t/18t
---	--

[m]	3R 18t @...[m]	2R 12t @...[m]	TD 6t @...[m]	Alcance del gancho [m] / Hook reach [m] / Portée du crochet (m) / Reichweite des Hakens (m) / Радиус действия крюка (m) / مدى الخطاف								
				20	25	30	35	40	45	50	55	60
60		27,5	41,0	12,0	12,0	10,5	8,1	6,3	4,9	3,8	2,8	2,0
55		27,9	42,0	12,0	12,0	10,7	8,4	6,6	5,2	4,1	3,1	---
50	20,9	28,1	42,6	18,0	14,2	10,9	8,5	6,8	5,4	4,2	---	---
45	20,9	28,2	43,1	18,0	14,2	11,0	8,7	6,9	5,5	---	---	---
40	21,1	28,6	40,0	18,0	14,4	11,2	8,9	7,1	---	---	---	---
35	21,1	28,8	35,0	18,0	14,5	11,3	9,0	---	---	---	---	---
30	21,3	29,1	30,0	18,0	14,7	11,5	---	---	---	---	---	---

CARACTERISTICAS DE MECANISMOS / MECHANISMS FEATURES

CARACTÉRISTIQUES DES MÉCANISMES / MERKMALE DER MECHANISMEN / ХАРАКТЕРИСТИКИ МЕХАНИЗМОВ / الخصائص

*opcional *optional *en option *optional *опция *اختياري					
EC88110VF 65 kW	*EC150185VF 110 kW	OG1507VF 2x5,5 kW	EP6015VF 44,1 kW	TG2020VF 2x7,3 kW	TH2006 15 kW
 6 t ... 56 m/min. 1,05 t ... 220 m/min.	 6 t ... 96 m/min. 1,1 t ... 366 m/min.	0...0,7 r/min sl/min	1,5 min	0...20 m/min	0,6 m/min
 12 t ... 28 m/min. 2,1 t ... 110 m/min.	 12 t ... 48 m/min. 2,2 t ... 183 m/min.	 400V 50Hz			
		P_{TOTAL}(EC88110VF + OG1507VF + EP6015VF) = 120,1 kW P_{TOTAL}(EC150185VF + OG1507VF + EP6015VF) = 165,1 kW			
 18 t ... 19 m/min. 3,15 t ... 74 m/min.	 18 t ... 32 m/min. 3,3 t ... 122 m/min.	 H TD 630 m H ≤ 2R 315 m 3R 210 m  845 m			
		  		 ecoMode	

Fecha / Date: 11/10/2022

 FEM 1001



Reservado el derecho a modificaciones sin previo aviso. Declinamos toda responsabilidad derivada de la información proporcionada / Subject to modification, without prior notice. This information is supplied without liability / L'entreprise se réserve le droit de procéder à des modifications sans préavis. Nous déclinons toute responsabilité quant aux informations fournies / Das Recht auf Änderungen ohne vorherige Ankündigung bleibt vorbehalten. Wir übernehmen keine Gewähr für die gemachten Angaben / Мы оставляем за собой право на внесение изменений без предварительного уведомления. Мы снимаем с себя любую ответственность в отношении предоставленной информации / حقوق التغيير محفوظة دون إشعار مسبق. دون أدنى مسؤولية عن المعلومات المقدمة

DENOMINACIÓN / DENOMINATION / DÉSIGNATION / BEZEICHNUNG / НАЗВАНИЕ / اسم		L [m]	A [m]	H [m]	P / W [kg]	
Torre inferior / Lower tower / Tour inférieure Unterer Turm / Нижняя башня / البرج السفلي	TSI20-5,6		5,966	2,328	2,390	5390
Torre / Tower Tour / Turm / Башня / برج	TS 20C		4,236	2,364	2,352	2690
Torre asiento pista + base punta de torre + orientación Slewing table + tower head base + slewing mechanism Tour pivot + base du porte-flèche + mécanisme d'orientation Turmsitz + Turmspitzenbasis + Ausrichtung Сиденье площадки + основание верхней секции башни + поворотный механизм برج وحدة الدوران + قاعدة رأس البرج + آلية الدوران			5,918	2,675	3,085	10200
Punta de torre + pasteca Tower head +reeving block Structure de porte-flèche + moufle et fléchette Turmspitze + Unterflasche			11,663	1,910	2,033	6000
Tramo de pluma (1) Jib section (2) Tronçon de flèche (3) Auslegerabschnitt (4) Секция стрелы (5) أجزاء الذراع (6)	(7)		9,250 10,200 10,200 10,200 10,200 5,310 5,293	2,090 1,266 1,266 1,266 1,266 1,266 1,266	1,770 1,604 1,597 1,577 1,577 1,577 1,630	1580 1490 1375 1225 1165 685 930
Punta de pluma / Jib end / Pointe de flèche Auslegerspitze / Конец стрелы / مقدمة الذراع			3,420	1,580	3,585	880
Polipasto / Hook assembly Palan / Flaschenzug / Полиспаст / بكرة			0,918	0,394	1,218	440
Tirante sostén pluma / Jib support tie / Tirant de fleche Haltestange Ausleger / Растяжка поддержки стрелы مشد دعامة الذراع			5,842	0,360	0,370	1115
Estructura contrapluma / Counterjib structure / Structure de contre-flèche/ Konstruktion des Gegenauslegers Структура противовесной / المعاكس / الذراع			7,765	1,925	0,725	1440
Contrapluma con mecanismos / Counterjib with mechanisms Contre-flèche avec mécanismes / Gegenausleger+ Mechanismus / Противовесная консоль с механизмами الذراع المعاكس مع الآليات			7,765	2,230	2,390	11800
Plataforma y cabina / Platform and cabin / Plateforme et cabin Plattform + Führerstand / Платформа и кабина / منصة وكابينة			3,420	2,060	2,400	1095
Mecanismos / Mechanisms Mécánismes de Mechanismus Механизмы آليات كهربائية	Elevación carga / Hoisting Levage de charge Hebewerk Подъем груза / رافع الحمولة رافع الحمولة		2,372	2,062	2,077	6200
	Elevación pluma / Luffing / Relevage de flèche / Auslegerhebewerk / Подъем стрелы / رافع الذراع		1,967	2,631	1,895	3200
Transporte torre de montaje/ Jacking cage transport / Transport de tour de montage Transport Montageturm Транспортировка монтажной башни / نقل برج التركيب	TM20PALC		8,130	2,210	2,540	7460



Ctra./Rd. Madrid - Irún Km. 415 - 20.213 IDIAZABAL [Gipuzkoa] ESPAÑA / SPAIN
P.O. Box, 23 - 20.200 BEASAIN - E-mail: jaso@jaso.com
Tel. +34 943 - 18 70 00 • Fax. +34 943 - 18 70 20
www.jaso.com

Fecha / Date: 11/10/2022

FEM 1001

DELEGACION / DEALER

Reservado el derecho a modificaciones sin previo aviso. Declinamos toda responsabilidad derivada de la información proporcionada / Subject to modification, without prior notice.
This information is supplied without liability / L'entreprise se réserve le droit de procéder à des modifications sans préavis. Nous déclinons toute responsabilité quant aux informations fournies / Das Recht auf Änderungen ohne vorherige Ankündigung bleibt vorbehalten. Wir übernehmen keine Gewähr für die gemachten Angaben / Мы оставляем за собой право на внесение изменений без предварительного уведомления. Мы снимаем с себя любую ответственность в отношении предоставленной информации

حقوق التغيير محفوظة دون إشعار مسبق. دون أدنى مسؤولية عن المعلومات المقدمة