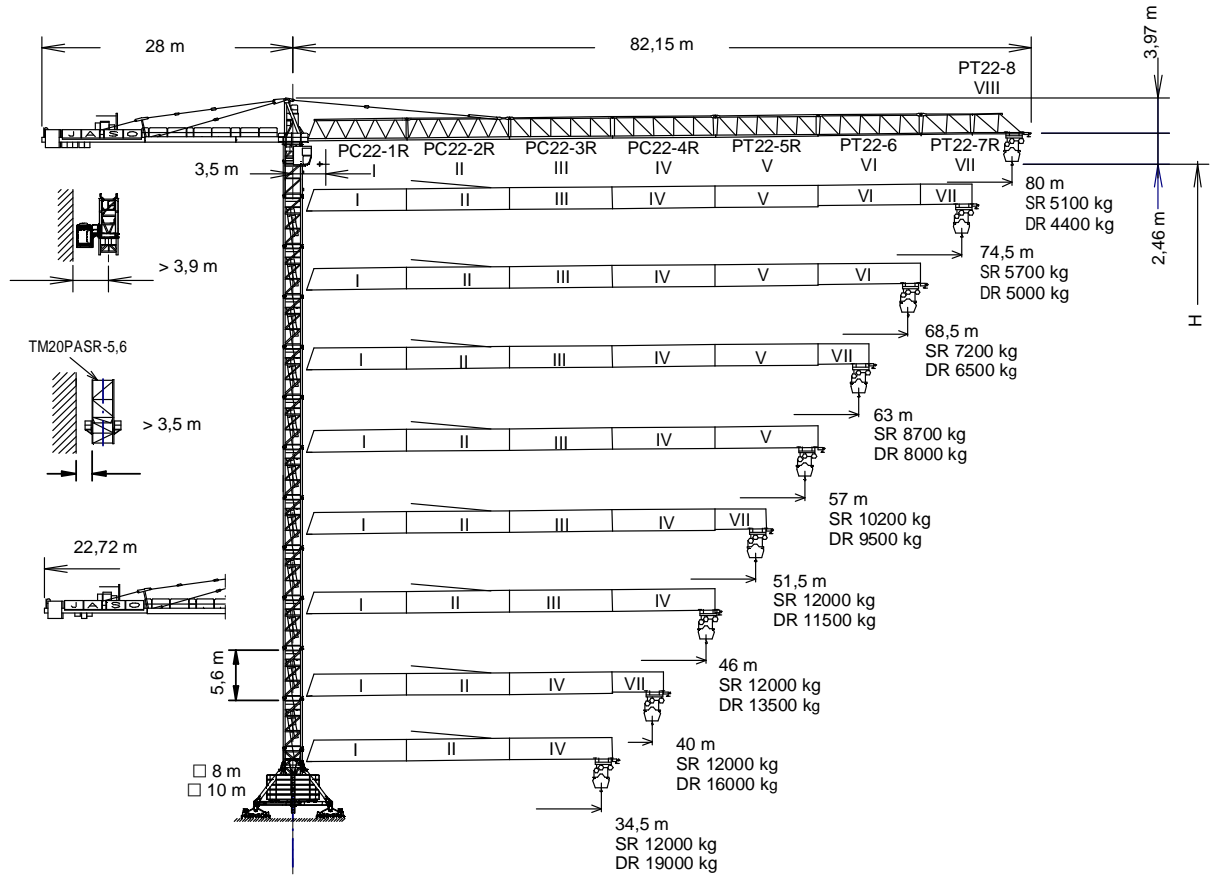




UNE 58-101  
FEM 1001

UNE-EN-ISO 9001



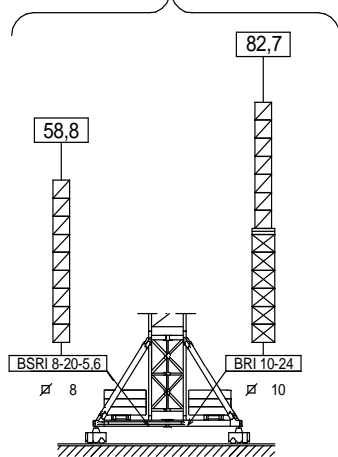
H =

Altura máxima bajo gancho sin arriostrar (m).  
 Maximum height under hook without fastening (m).  
 Hauteur maximale sous crochet sans ancrage (m).  
 Максимальная высота под крюком без крепления (m).  
 Bağlantısız maksimum kanca altı yüksekliği (m).  
 أقصى ارتفاع تحت الخطاف بدون ربط (m)

PC22-1R	156.40.500	TSR20-5,6	204.31.000
PC22-2R	156.41.200	TR24-5,6	156.30.700
PC22-3R	156.42.200	TRD24-5,6	163.31.300
PC22-4R	156.43.500	TR24/TSR20	204.36.000
PT22-5R	156.44.200	BSRI 8-20-5,6	204.20.000
PT22-6	156.45.000	BRI 10-24	156.20.500
PT22-7R	156.46.200	ABH 100B	204.23.000
PT22-8	156.47.000	ABH 100H	156.23.500
ASR20	160.21.200	TM20PASR-5,6	206.35.000
ASRD 20/24	156.21.000		

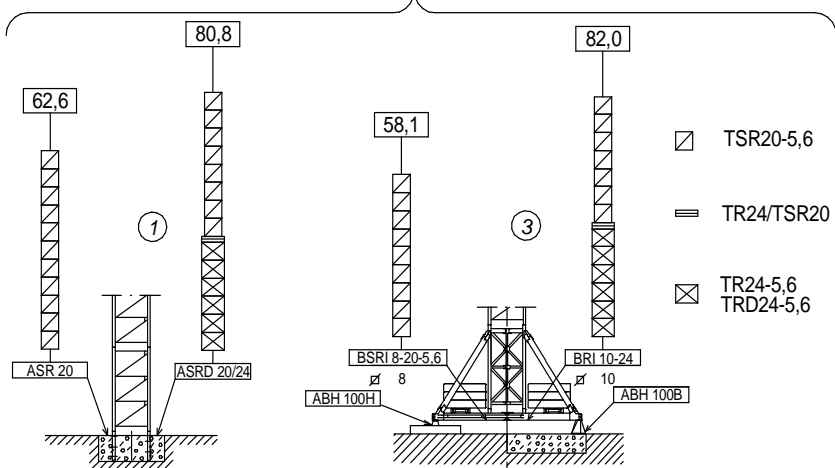
(H) TRASLACIÓN / TRAVELLING /

TRASLATION / ПЕРЕМЕЩЕНИЕ / RAY YÜRÜYÜŞLÜ / متحركة



(H) ESTACIONARIA / STATIONARY /

STATIONAIRE / СТАЦИОНАРНОЕ СОСТОЯНИЕ / SABIT / ثابتة



Fecha / Date: 01/09/2017

Reservado el derecho a modificaciones sin previo aviso. Declinamos toda responsabilidad derivada de la información proporcionada / Subject to modification, without previous warning. This information is supplied without liability / L'entreprise se réserve le droit de procéder à des modifications sans préavis. Nous déclinons toute responsabilité quant aux informations fournies / Мы оставляем за собой право на внесение изменений без предварительного уведомления. Мы снимаем с себя любую ответственность в отношении предоставленной информации / Önceden bildirilmeksizin değiştirilme hakkı saklıdır. Verilen bilgiler için hiçbir sorumluluk kabul etmemekteyiz / حقوق التغيير محفوظة دون إشعار مسبق. دون أدنى مسؤولية عن المعلومات المقدمة



CARGAS / LOADS / CHARGES / НАГРУЗКИ / YÜKLER / الأحمال													J600.24.A
ST-SR (t)		Cargas máximas / Maximum loads / Charges maximales / Максимальные нагрузки / Maksimum yük / أقصى حمولة											
ST-SR – 12 t													
[m]	12 t @ ... (m)	Alcance del gancho [m] / Hook reach [m] / Portée du crochet (m) / Радиус действия крюка (m) / Kancanın yüksekliği (m) / مدى الخطاف											
		25	30	34,5	40	46	51,5	57	63	68,5	74,5	80	
80,0	40,5	12,00	12,00	12,00	12,00	10,33	9,01	7,95	7,01	6,28	5,62	5,10	
74,5	40,9	12,00	12,00	12,00	12,00	10,45	9,13	8,05	7,10	6,37	5,70	—	
68,5	45,0	12,00	12,00	12,00	12,00	11,69	10,23	9,05	8,00	7,20	—	—	
63,0	48,1	12,00	12,00	12,00	12,00	12	11,08	9,82	8,70	—	—	—	
57,0	49,7	12,00	12,00	12,00	12,00	12	11,50	10,20	—	—	—	—	
51,5	51,5	12,00	12,00	12,00	12,00	12	12,00	—	—	—	—	—	
46,0	46,0	12,00	12,00	12,00	12,00	12	—	—	—	—	—	—	
40,0	40,0	12,00	12,00	12,00	12,00	—	—	—	—	—	—	—	
34,5	34,5	12,00	12,00	12,00	—	—	—	—	—	—	—	—	

Cargas máximas / Maximum loads / Charges maximales / Максимальные нагрузки / Maksimum yük / أقصى حمولة												
ST - DR [t]		Cargas máximas / Maximum loads / Charges maximales / Максимальные нагрузки / Maksimum yük / أقصى حمولة										
ST-DR – 24 t												
[m]	24 t @ ... (m)	Alcance del gancho [m] / Hook reach [m] / Portée du crochet (m) / Радиус действия крюка (m) / Kancanın yüksekliği (m) / مدى الخطاف										
		25	30	34,5	40	46	51,5	57	63	68,5	74,5	80
80,0	20,8	19,54	15,87	13,47	11,28	9,48	8,20	7,17	6,25	5,55	4,90	4,40
74,5	21,1	19,81	16,10	13,67	11,45	9,63	8,34	7,29	6,36	5,65	5,00	—
68,5	23,2	22,13	18,02	15,35	12,90	10,89	9,46	8,31	7,28	6,50	—	—
63,0	24,9	23,93	19,53	16,66	14,02	11,87	10,34	9,10	8,00	—	—	—
57,0	25,8	24,00	20,28	17,31	14,59	12,36	10,78	9,50	—	—	—	—
51,5	27,2	24,00	21,52	18,39	15,52	13,17	11,50	—	—	—	—	—
46,0	27,8	24,00	22,02	18,82	15,89	13,50	—	—	—	—	—	—
40,0	27,9	24,00	22,16	18,94	16,00	—	—	—	—	—	—	—
34,5	28,0	24,00	22,22	19,00	—	—	—	—	—	—	—	—

CARACTERISTICAS DE MECANISMOS / MECHANISMS FEATURES / CARACTÉRISTIQUES DES MÉCANISMES / ХАРАКТЕРИСТИКИ МЕХАНИЗМОВ / MEKANİZMALARIN ÖZELLİKLERİ / الخصائص الآلية خصائص المحركات							J600.24.A	
*opcional *optional *en option *опция *opsiyonel *اختياري								
	<b>EC88110VF</b> 65 kW	<b>*EC150185VF</b> 110 kW	<b>TG4025VFJ600</b> 4 x 7,5 kW	<b>OG4006VF</b> 4 x 7,5 kW	<b>TC15105VF</b> 11 kW	<b>TH4010</b> 29,4 kW		
			0...25 m/min	0...0,8 r/min sl/min	12 t 0...105 m/min  24 t 0...52 m/min	0,6 m/min		
			400V 50Hz					
			<b>P<sub>TOTAL</sub> ( EC88110VF+ OG4006VF + TC15105VF) = 106 kW</b>					
			<b>P<sub>TOTAL</sub> (EC150185VF+ OG4006VF + TC15105VF) = 151 kW</b>					
		H ≤ SR DR	436 m 218 m					

Fecha / Date: 01/09/2017

FEM 1001



Reservado el derecho a modificaciones sin previo aviso. Declinamos toda responsabilidad derivada de la información proporcionada / Subject to modification, without previous warning. This information is supplied without liability / L'entreprise se réserve le droit de procéder à des modifications sans préavis. Nous déclinons toute responsabilité quant aux informations fournies / Мы оставляем за собой право на внесение изменений без предварительного уведомления. Мы снимаем с себя любую ответственность в отношении предоставленной информации / Önceden bildirilmeksizin değiştirilme hakkı saklıdır. Verilen bilgiler için hiçbir sorumluluk kabul etmemekteyiz  
حقوق التغيير محفوظة دون إشعار مسبق. دون أدنى مسؤولية عن المعلومات المقدمة

DENOMINACIÓN / DENOMINATION / DÉSIGNATION / НАЗВАНИЕ / AÇIKLAMA / اسم		L [m]	A [m]	H [m]	P / W [kg]		
Torre inferior / Lower tower / Tour inférieure / Нижняя башня Alt kule / البرج السفلي	TSRI 20-5,6			5,990	2,257	2,257	6860
Torre desmontada / Dismantled tower / Tour démontée / Разобранная башня / Kule demonte edilmiş / برج مفكك	TRD24-5,6			5,990	1,170	2,545	5280
Torre / Tower / Tour Башня / Kule / برج	TSR20 TSR20-5,6 TR24-5,6			4,260 5,990 5,990	2,251 2,257 2,760	2,251 2,257 2,835	3110 4210 4760
Larguero largo, reducción / Long crossbar, reduction / Traverse longue, réduction / Длинная продольная балка, уменьшение / Uzun kiriş, azaltma عارضة طويلة، مُصغّر	TR24/TSR20			3,950	0,6	1,814	2267
Larguero corto reducción / Short crossbar, reduction, Traverse courte, réduction / Короткая продольная балка, уменьшение / Kısa kiriş, arttırma عارضة قصيرة، مُصغّر	TR24/TSR20			1,915	0,6	1,814	1058
Torre asiento pista + base punta de torre + orientación Slewling table + tower head base + slewing mechanism Tour pivot + base du porte-flèche + mécanisme d'orientation Сиденье площадки + основание верхней секции башни + поворотный механизм Göbek + kule kafa bölümü tabanı+mekanizma برج وحدة الدوارن + قاعدة رأس البرج + آلية الدوران				4,706	2,48	2,55	12320
Punta de torre / Tower head / Porte-flèche / верхняя секция башни / Kulenin kafa bölümü / رأس البرج				4,363	2,23	2,008	4305
Conjunto asiento pista, punta de torre y orientación Slewling table assembly, tower head and slewing mechanism Groupe pivot + porte-flèche + mécanisme d'orientation Сиденье площадки + верхняя секция башни + поворотный механизм Göbek + kulenin kafa bölümü + mekanizma مجموعة وحدة الدوارن + رأس البرج + آلية الدوران				8,135	2,481	2,55	16625
Tramo de pluma Jib section Tronçon de flèche Секция стрелы Вот bölümü أجزاء الذراع	PC22-1R (I)			11,645	2,226	2,502	5100
	PC22-2R (II)			11,742	2,266	2,467	5750
	PC22-3R (III)			11,742	2,06	2,467	5950
	PC22-4R (IV)			11,742	2,06	2,467	5150
	PT22-5R (V)			11,742	2,06	2,455	2950
	PT22-6 (VI)			11,742	2,06	2,455	1983
	PT22-7R (VII)			5,917	2,06	2,43	1100
	PT22-8 (VIII)			5,86	2,06	2,405	679
Polipasto / Hook assembly / Palan / Полупаст / Kanca takımı / بكرة	ST/DR			2,070	0,710	1,370	1120
Carro / Trolley / Chariot / Грузовая тележка / Şaryo / عربة	ST/DR			3,260	2,330	2,200	1365
Plataforma y cabina / Platform and cabin / Plateforme et cabine Платформа и кабина / Platform ve kabin / منصة وكابينة				3,86	2,24	2,5	1160
Contrapluma con plataformas / Counterjib with platforms Contre-flèche avec plateformes / Противовесная консоль с платформами / Platformlu kuçruk / الذراع المقابل مع المنصة				11,51	3,403	2,325	9150

Fecha / Date: 01/09/2017

FEM 1001



Reservado el derecho a modificaciones sin previo aviso. Declinamos toda responsabilidad derivada de la información proporcionada / Subject to modification, without previous warning. This information is supplied without liability / L'entreprise se réserve le droit de procéder à des modifications sans préavis. Nous déclinons toute responsabilité quant aux informations fournies / Мы оставляем за собой право на внесение изменений без предварительного уведомления. Мы снимаем с себя любую ответственность в отношении предоставленной информации / Önceden bildirilmeksizin değiştirilme hakkı saklıdır. Verilen bilgiler için hiçbir sorumluluk kabul etmemekteyiz  
حقوق التغيير محفوظة دون إشعار مسبق. دون أدنى مسؤولية عن المعلومات المقدمة

**LISTA DE EMBARQUE / PACKING LIST / LISTE DE COLISAGE СПИСОК ПОСТАВКИ / ÇEKİ LİSTESİ / قائمة التحميل J600.24.A**

DENOMINACIÓN / DENOMINATION / DÉSIGNATION / НАЗВАНИЕ / AÇIKLAMA / اسم	L [m]	A [m]	H [m]	P / W [kg]	
Prolongación larga de contrapluma con plataformas Large counterjib extension with platforms Prolongement long de contre-flèche avec plateformes Длинное удлинение противовесной консоли с платформами Karşı Kuçruk platformlarla uzatılması امتداد طويل للذراع المعاكس مع الممرات		10,35	2,02	0,88	4040
Prolongación contrapluma con plataforma / Counterjib extension with platform Prolongement contre-flèche avec plateforme / Удлинение противовесной консоли с платформой / Kuçruk platformla uzatılması / امتداد الذراع المعاكس مع الممرات		5,480	2,02	0,945	2440
Soporte y elevación (sin cable) / Support and hoisting (without rope) / Support et levage (sans câble) Опора и подъем (без троса) / Destek ve vinç kulesi (kablesuz) دعم ورفع (بدون كابل)		2,500	2,100	1,250	3325
Transporte torre de montaje/ Jacking cage transport / Transport de tour de montage / Транспортировка монтажной башни / Kaldırma kafesinin taşınması / نقل برج التركيب	TM20PASR-5,6 	10,820	2,285	2,395	12140

**LASTRES INFERIORES / LOWER BALLAST / LESTS INFÉRIEURS / НИЖНИЙ БАЛЛАСТ / ALT AĞIRLIK TAŞLARI / ثقل J600.24.A**

BRI 10-24	H (m)	60,3	82,7
	P (t)	48	84
BSRI 8-20-5,6	H (m)	42	58,8
	P (t)	84	120

H: Altura bajo gancho / Height under hook / Hauteur maximale sous crochet Высота под крюком / Kanca altı yüksekliği / الارتفاع أسفل الخطاف  
 Para alturas intermedias tomar el lastre correspondiente a la altura superior / For intermediate heights take the ballast corresponding to the higher height / Pour les hauteurs intermédiaires, opter pour le lest correspondant à la hauteur immédiatement supérieure / Для промежуточных высот возьмите балласт, соответствующий большей высоте / Orta yükseklikler için daha üst bir yüksekliğe karşılık gelen ağırlığı alınız. / استخدام الثقل العائد للارتفاع الأعلى / لارتفاعات البينية يرجى استخدام الثقل العائد للارتفاع الأعلى

**TREPADO / CLIMBING / TÉLESCOPAGE / ЛЕСТНИЦА / TIRMANMA / التسلق J600.24.A**

h<sub>max</sub>: TSR20-5,6T + 7xTSR205,6

	51,5 m		44,8
h (m)		D (m)	14,5 - 21
P (KN)	1645		1405
R <sub>max</sub> (KN)	355		475

TSR20-5,6T: 204.31.700

Trepado interno / Internal climbing. / Télescopage intérieur / Внутренняя лестница / Bina içi tırmanma / التسلق الداخلي

- Viento fuera de servicio / Out of service wind / Vitesse du vent hors service / Ветровая нагрузка в покое / Rüzgar devre dışı / الريح خارج الخدمة
- Consultar / Consult / Nous consulter / Консультируйтесь / Danışınız / الرجوع إلى
- En servicio / In service / En service / В работе / Devrede / في الخدمة
- Fuera de servicio / Out of service / Hors service / В покое / Devre dışı / خارج الخدمة



Ctra./Rd. Madrid - Irún Km. 415 - 20.213 IDIAZABAL [Gipuzkoa] ESPAÑA / SPAIN  
 P.O. Box, 23 - 20.200 BEASAIN - E-mail: jaso@jaso.com  
 Tel. +34 943 - 18 70 00 • Fax. +34 943 - 18 70 20  
**www.jaso.com**

Fecha / Date: 01/09/2017

FEM 1001

DELEGACION / DEALER

Reservado el derecho a modificaciones sin previo aviso. Declinamos toda responsabilidad derivada de la información proporcionada / Subject to modification, without previous warning. This information is supplied without liability / L'entreprise se réserve le droit de procéder à des modifications sans préavis. Nous déclinons toute responsabilité quant aux informations fournies / Мы оставляем за собой право на внесение изменений без предварительного уведомления. Мы снимаем с себя любую ответственность в отношении предоставленной информации / Önceden bildirilmeksizin değiştirilme hakkı saklıdır. Verilen bilgiler için hiçbir sorumluluk kabul etmemekteyiz /

حقوق التغيير محفوظة دون إشعار مسبق. دون أدنى مسؤولية عن المعلومات المقدمة