

GRUA TORRE / TOWER CRANE

GRUE A TOUR / TURMDREHKRAN

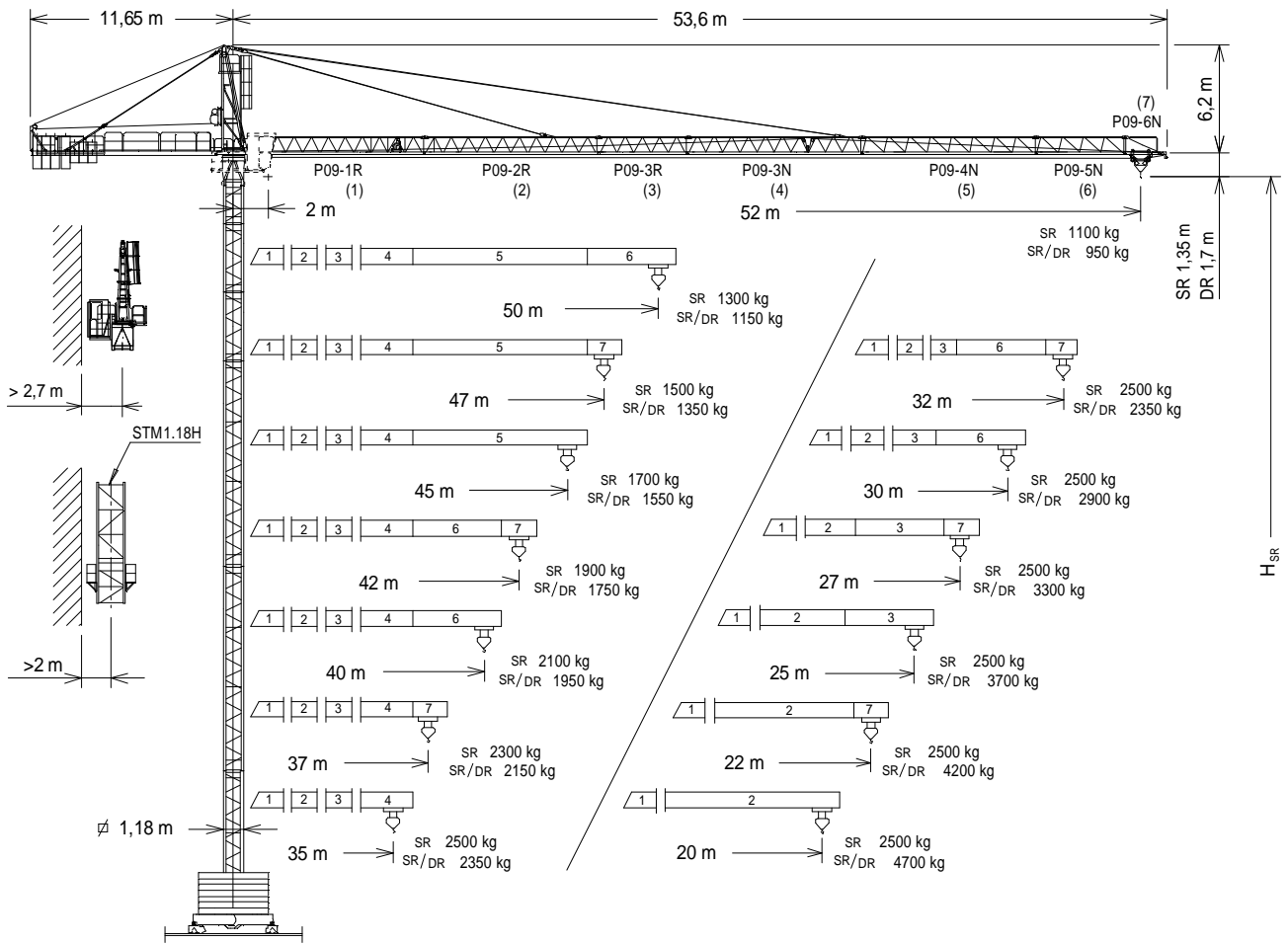
БАШЕННЫЙ КРАН / رافعة برجية

J52NS



UNE 58-101
FEM 1001

UNE-EN-ISO 9001



$H_{DR} = H_{SR} - 0,35$

Altura máxima bajo gancho sin arriostrar (m).
Maximum height under hook without fastening (m).
Hauteur maximale sous crochet sans ancrage (m).

$H_{SR} =$ Max. Hakenhöhe ohne Verstreben (m).
Максимальная высота под крюком без крепления (m).
أقصى ارتفاع تحت الخطاف دون ربط (m)



$H_{SR} = 2$ m.

P09-1R	152.40.500
P09-2R	152.41.000
P09-3R	152.42.000
P09-3N	149.42.000
P09-4N	149.43.000
P09-5N	149.44.000
P09-6N	149.45.000
TN 12R	137.31.000
TR 8RM	202.30.000

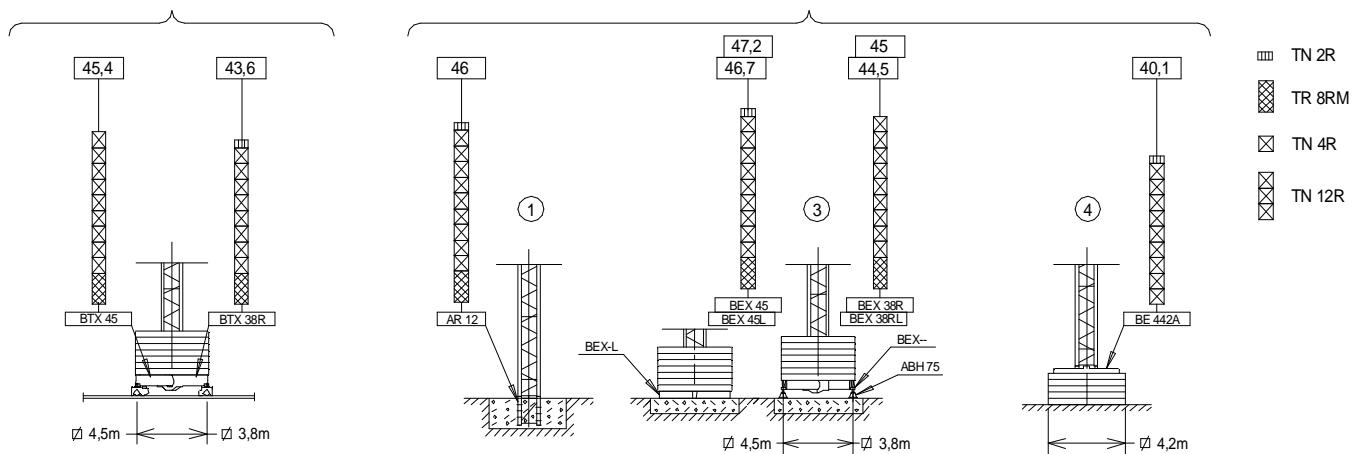
TN 4R	137.32.000
TN 2R	152.32.000
BTX 45/BEX 45	137.20.500
BTX 38R/BEX 38R	137.20.000
ABH 75	152.23.000
AR 12	137.21.000
BE 442A	138.24.800

(H) TRASLACIÓN / TRAVELLING /

TRASLACION / FORTBEWEGUNG / ПЕРЕМЕЩЕНИЕ / حركة

(H) ESTACIONARIA / STATIONARY /

STATIONAIRE / STATIONÄR / СТАЦИОНАРНОЕ СОСТОЯНИЕ / ثابتة



Fecha / Date: 11/10/2022

FEM 1001



Reservado el derecho a modificaciones sin previo aviso. Declinamos toda responsabilidad derivada de la información proporcionada / Subject to modification, without prior notice. This information is supplied without liability / L'entreprise se réserve le droit de procéder à des modifications sans préavis. Nous déclinons toute responsabilité quant aux informations fournies / Das Recht auf Änderungen ohne vorherige Ankündigung bleibt vorbehalten. Wir übernehmen keine Gewähr für die gemachten Angaben / Мы оставляем за собой право на внесение изменений без предварительного уведомления. Мы снимаем с себя любую ответственность в отношении предоставленной информации / حقوق التغيير محفوظة دون إشعار مسبق. دون أدنى مسؤولية عن المعلومات المقدمة.

CARGAS / LOADS / CHARGES / LASTEN / НАГРУЗКИ / الأحمال **J52NS**

SR (t)		Cargas máximas / Maximum loads / Charges maximales / Höchstlasten / Максимальные нагрузки / أقصى حمولة															
		SR1-2t SR2-2,5 t															
[m]	2 t - 2,5 t @...[m]	Alcance del gancho [m] / Hook reach [m] / Portée du crochet (m) / Reichweite des Hakens (m) / Радиус действия крюка (m) / مدى الخفاف															
		20	22	25	27	30	32	35	37	40	42	45	47	50	52		
52	31,1-25,4	2,5	2,5	2,5	2,34	2,08	1,94	1,75	1,64	1,5	1,42	1,3	1,24	1,15	1,1		
50	34,4-28,1	2,5	2,5	2,5	2,5	2,32	2,16	1,96	1,84	1,68	1,59	1,47	1,4	1,3	—		
47	36,5-29,8	2,5	2,5	2,5	2,5	2,48	2,31	2,09	1,97	1,81	1,71	1,57	1,5	—	—		
45	38,9-31,8	2,5	2,5	2,5	2,5	2,5	2,49	2,25	2,2	1,94	1,84	1,7	—	—	—		
42	40,1-32,8	2,5	2,5	2,5	2,5	2,5	2,5	2,33	2,19	2,01	1,9	—	—	—	—		
40	40-34,2	2,5	2,5	2,5	2,5	2,5	2,5	2,43	2,29	2,1	—	—	—	—	—		
37	37-34,3	2,5	2,5	2,5	2,5	2,5	2,5	2,44	2,3	—	—	—	—	—	—		
35	35,0	2,5	2,5	2,5	2,5	2,5	2,5	2,5	—	—	—	—	—	—	—		
32	32,0	2,5	2,5	2,5	2,5	2,5	2,5	—	—	—	—	—	—	—	—		
30	30,0	2,5	2,5	2,5	2,5	2,5	—	—	—	—	—	—	—	—	—		
27	27,0	2,5	2,5	2,5	2,5	—	—	—	—	—	—	—	—	—	—		
25	25,0	2,5	2,5	2,5	—	—	—	—	—	—	—	—	—	—	—		
22	22,0	2,5	2,5	—	—	—	—	—	—	—	—	—	—	—	—		
20	20,0	2,5	—	—	—	—	—	—	—	—	—	—	—	—	—		

SR / DR (t)		Cargas máximas / Maximum loads / Charges maximales / Höchstlasten / Максимальные нагрузки / أقصى حمولة															
		SR1 / DR— 2 t / 4 t SR2 / DR— 2,5 t / 5 t															
[m]	2 t - 2,5 t @...[m]	Alcance del gancho [m] / Hook reach [m] / Portée du crochet (m) / Reichweite des Hakens (m) / Радиус действия крюка (m) / مدى															
		15	20	22	25	27	30	32	35	37	40	42	45	47	50	52	
52	29,1 - 24,1 / 15,9 - 12,9	2,5 / 4,25	2,5 / 3,09	2,5 / 2,77	2,39	2,19	1,93	1,78	1,6	1,49	1,35	1,27	1,16	1,09	1,01	0,95	
50	32,2 - 26,6 / 17,5 - 14,3	2,5 / 4,74	2,5 / 3,46	2,5 / 3,11	2,5 / 2,69	2,46	2,17	2,01	1,81	1,69	1,53	1,44	1,32	1,25	1,15	—	
47	34,2 - 28,3 / 18,6 - 15,2	2,5 / 5	2,5 / 3,7	2,5 / 3,32	2,5 / 2,88	2,5 / 2,64	2,33	2,16	1,94	1,82	1,65	1,55	1,42	1,35	—	—	
45	36,5 - 30,2 / 19,9 - 16,2	2,5 / 5	2,5 / 3,97	2,5 / 3,58	2,5 / 3,1	2,5 / 2,84	2,5 / 2,52	2,34	2,1	1,97	1,79	1,69	1,55	—	—	—	
42	37,6 - 31,1 / 20,5 - 16,7	2,5 / 5	2,5 / 4,1	2,5 / 3,69	2,5 / 3,2	2,5 / 2,94	2,5 / 2,6	2,42	2,18	2,04	1,85	1,75	—	—	—	—	
40	39,2 - 32,4 / 21,3 - 17,4	2,5 / 5	2,5 / 4,29	2,5 / 3,86	2,5 / 3,35	2,5 / 3,07	2,5 / 2,73	2,5 / 2,53	2,28	2,14	1,95	—	—	—	—	—	
37	37 - 32,5 / 21,4 - 17,4	2,5 / 5	2,5 / 4,31	2,5 / 3,88	2,5 / 3,37	2,5 / 3,09	2,5 / 2,74	2,5 / 2,54	2,29	2,15	—	—	—	—	—	—	
35	35 - 33,1 / 21,8 - 17,8	2,5 / 5	2,5 / 4,40	2,5 / 3,97	2,5 / 3,44	2,5 / 3,16	2,5 / 2,8	2,5 / 2,6	2,35	—	—	—	—	—	—	—	
32	32 - 30,3 / 20 - 16,3	2,5 / 5	2,5 / 3,99	2,5 / 3,59	2,5 / 3,11	2,5 / 2,85	2,5 / 2,53	2,35	—	—	—	—	—	—	—	—	
30	30 - 30 / 22,5 - 18,3	2,5 / 5	2,5 / 4,54	2,5 / 4,09	2,5 / 3,56	2,5 / 3,26	2,5 / 2,9	—	—	—	—	—	—	—	—	—	
27	27 - 27 / 22,7 - 18,5	2,5 / 5	2,5 / 4,59	2,5 / 4,14	2,5 / 3,59	2,5 / 3,3	—	—	—	—	—	—	—	—	—	—	
25	25 - 25 / 23,3 - 19	2,5 / 5	2,5 / 4,72	2,5 / 4,25	2,5 / 3,7	—	—	—	—	—	—	—	—	—	—	—	
22	22 - 22 / 22 - 18,7	2,5 / 5	2,5 / 4,67	2,5 / 4,2	—	—	—	—	—	—	—	—	—	—	—	—	
20	20 - 20 / 20 - 18,9	2,5 / 5	2,5 / 4,7	—	—	—	—	—	—	—	—	—	—	—	—	—	

CARACTERISTICAS DE MECANISMOS / MECHANISMS FEATURES **J52NS**

CARACTÉRISTIQUES DES MÉCANISMES / MERKMALE DER MECHANISMEN / ХАРАКТЕРИСТИКИ МЕХАНИЗМОВ / الخصائص الآلية																									
*opcional *optional *en option *optional *опция *اختياري		EC2566 SR2 18,4 kW				EC2580 SR1 18,4 kW				*EC2566VF SR2 18,4 kW				*EC33100VF SR2 24,2 kW				OG1108VF 2x4 kW		TC360VF 1,8 kW		2,8/3,8 / 4,5m TG825VF 2x3 kW		TH1010 9,2 kW	
	m/min	1,3	2,5	2,5	1,1	2	2	1,3	2,5	1,1	2,5	0...0,2 0,2...0,4 0,4...0,8 r/min				0...15 15...30 30...60 m/min		0...25 m/min		1 m/min					
	m/min	2,6	5	5	2,2	4	4	2,6	5	2,2	5	0..0,32 0..16 0..51 0..25,5													
	H ≤	SR 189 m				DR 94,5 m				P_{TOTAL} (EC2566(VF) / EC2580 + OG1108VF + TC360VF) = 28,2 kW (*EC33100VF + OG1108VF + TC360VF) = *34 kW															
		593 m																							
		EC2566 EC2580 TH1010 kW +20% m/min +20% 480V 60Hz																							

LISTA DE EMBARQUE / PACKING LIST / LISTE DE COLISAGE / KOLLI LISTE / СПИСОК ПОСТАВКИ / قائمة التحميل J52NS

DENOMINACIÓN / DENOMINATION / DÉSIGNATION / BEZEICHNUNG / НАЗВАНИЕ / اسم		L [m]	A [m]	H [m]	P / W [kg]	
Torre / Tower / Tour / Turm / Башня / برج	TR 8RM	8,07	1,19	1,19	2575	
	TN 12R	12,01	1,19	1,19	3715	
	TN 4R	4,15	1,19	1,19	1407	
	TN 2R	2,37	1,19	1,19	770	
Torre asiento pista + base punta de torre + orientación Slewing table + tower head base + slewing mechanism Tour pivot + base du porte-flèche + mécanisme d'orientation Turmsitz + Turmspitzenbasis + Ausrichtung Сиденье площадки + основание верхней секции башни + поворотный механизм □ برج وحدة الدوران + قاعدة رأس البرج + آلية الدوران			3,14	1,92	2,15	2540
Estructura punta de torre + Elevación / Tower head structure + hoisting Structure porte-flèche + mécanisme de levage / Konstruktion + Turmspitze+Hebewerk / Структура верхней секции башни + подъемный механизм / هيكل رأس البرج + آلية الرفع			6,48	1,20	2,41	2250
Torre asiento pista + punta de torre + orientación + elevación Slewing table + tower head + slewing + hoisting mechanism Tour pivot + base du porte-flèche + mécanisme d'orientation Turmsitz + Turmspitze + Ausrichtung + Hebewerk Сиденье площадки + основание верхней секции башни + поворотный механизм □ برج وحدة الدوران + قاعدة رأس البرج + الدوران + الرفع			8,12	1,92	2,44	5115
Tramo de pluma Jib section Tronçon de flèche Auslegerabschnitt Секция стрелы أجزاء الذراع	P09 1R (1) P09 2R (2) P09 3R (3) P09 3N (4) P09-4N (5) P09-5N (6) P09-6N (7)		10,13 10,16 5,27 10,15 10,15 5,26 2,13	0,87 0,87 0,87 0,87 0,87 0,87 0,86	1,13 1,14 1,14 1,12 1,03 1,02 1,02	1032 940 425 880 575 295 110
Polipasto / Hook assembly / Palan / Flaschenzug / Полуснаст / ككرة □	SR DR		0,76 0,76	0,16 0,20	0,96 1,40	160 170
Carro / Trolley / Chariot / Laufkatze / Грузовая тележка / عربة □	SR DR		1,00 1,04	1,33 1,37	0,73 0,88	160 175
Contrapluma con plataformas / Counterjib with platforms Contre-flèche avec plateformes / Gegenausleger+Plattformen Противовесная консоль с платформами / المقال مع المنصة □			10,70	1,41	0,43	1575
Plataforma y cabina / Platform and cabin / Plateforme et cabine Plattform + Führerstand / Платформа и кабина / منصة وكابينة □			3,69	1,63	2,25	820
Contrapeso / Counterweight Contrepoids / Gegengewicht Противовес / اوزان معاكسة □	Grande / Big / Grand / Groß / Большой / كبير Pequeño / Small / Petit / Klein / Маленький / صغير		1,08 1,08	0,50 0,50	2,02 1,30	2360 1500
Base grúa Testero largo / Crane base. Long carriage Base de la grue. Palonnier long Kranbasis. Langes Kopfteil Основание крана. Длинная передняя часть قاعدة الرافعة مقبضة طويلة (للكابينة)	BEX 38R BEX 45 BTX 38R BTX 45		6,38 7,37 6,02 7,01	0,84 0,84 1,73 1,62	1,47 1,47 1,73 1,73	3800 4380 5230 5995
Lastre / Ballast Lest / Ballast / Балласт / ثقل	3,8m - 4,5m BE 442A		4,00 2,09	0,34 0,34	1,30 2,10	4100 3450
Torre de montaje / Jacking cage Tour de montage / Montageturm / Монтажная башня التركيب □			7,14	1,76	1,71	3200
Torre de montaje sin puerta+ carro+plataforma carro +viga de apoyo Jacking cage without door+ trolley+ trolley platform+ beam assembly Tour de montage sans porte+chariot+plateforme de chariot +poutre de soutien Montageturm ohne Tür+Wagen+Plattformwagen+Stützbalken Монтажная башня без двери+грузовой тележки+платформы грузовой тележки+опорной балки □ برج التركيب □ دون بوابة ، وعربة □ ومنصة متحركة وعارضة □ دعيم	TM 1.18H		7,14	1,76	1,71	2450

LASTRES INFERIORES / LOWER BALLASTS / LESTS INFÉRIEURS / UNTERER BALLAST / НИЖНИЙ БАЛЛАСТ / ثقل J52NS

		H (m)	16	22	30	36	40	44	47
BEX 45 / BTX 45 BEX45L BEX 38R / BTX 38R BEX 38RL		4100 kg	6	8	10	12	14	14	---
			8	10	12	14	14	---	
			8	10	12	14	14	---	
			10	12	14	14	---		
		H (m)	31,9				40,1		
BEX 442A		3450 kg	16				20		

H: Altura bajo gancho / Height under hook / Hauteur maximale sous crochet / Höhe unter dem Haken / Высота под крюком / الإرتفاع أسفل الخطاف □
 Para alturas intermedias tomar el lastre correspondiente a la altura superior / For intermediate heights take the ballast corresponding to the higher height / Pour les hauteurs intermédiaires, opter pour le lest correspondant à la hauteur immédiatement supérieure / Für Zwischenhöhen den entsprechenden Ballast auf für die höhere Höhe wählen / Для промежуточных высот возьмите балласт, соответствующий большей высоте / للإرتفاعات البينية يرجى استخدام الثقل العائد للإرتفاع الأعلى □



Fecha / Date: 11/10/2022

Reservado el derecho a modificaciones sin previo aviso. Declinamos toda responsabilidad derivada de la información proporcionada / Subject to modification, without prior notice. This information is supplied without liability / L'entreprise se réserve le droit de procéder à des modifications sans préavis. Nous déclinons toute responsabilité quant aux informations fournies / Das Recht auf Änderungen ohne vorherige Ankündigung bleibt vorbehalten. Wir übernehmen keine Gewähr für die gemachten Angaben / Мы оставляем за собой право на внесение изменений без предварительного уведомления. Мы снимаем с себя любую ответственность в отношении предоставленной информации / حقوق التغيير محفوظة دون إشعار مسبق. دون أدنى مسؤولية عن المعلومات المقدمة □



T	H	Component	Height (m)	Count	Component	Height (m)	Count	Component	Height (m)	Count
4,5		TN 4R	137.32.000	1	TN 4R	4,5	1	TN 2R	146.32.500	1
8,5		TN 4R		2	TN 4R	8,5	2	TN 4R		2
20,3		TN 12R	137.31.000	3	TN 12R	20,3	3	TN 12R		3
32,1		TN 12R		4	TN 12R	32,1	4	TN 12R		4
39,9		TR 8RM	202.30.000	5	TR 8RM	39,9	5	TR 8RM		5
43,8		T 3-90	133.32.000	6	T 3-90	43,8	6	T 3-90		6
46,7		TD 3-90	133.32.500	7	TD 3-90	46,7	7	TD 3-90		7
49,7		T6-150A		8	T6-150A	49,7	8	T6-150A		8
		T6-150		9	T6-150	55,4	9	T6-150		9
		TL20 / Tx 150	161.36.000	10	TL20 / Tx 150	59,4	10	TL20 / Tx 150		10
		TL20-5,6	204.31.400	11	TL20-5,6	65,0	11	TL20-5,6		11
		TS20-5,6A	204.31.200	12	TS20-5,6A	66,0	12	TS20-5,6A		12
		TS20-5,6	204.31.500	13	TS20-5,6	71,6	13	TS20-5,6		13
		AS 20		14	AS 20	77,2	14	AS 20		14

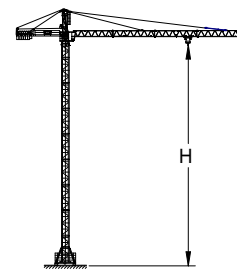
AN 90
 AN 150
 AL20
 AS 20

AR 12 137.21.000
 ARD 12 137.21.800
 AN 90 133.21.000
 AND 90 133.21.800
 AN 150 161.21.000
 AND 150 161.21.050
 AL 20 153.21.800 ASD 20/24 160.21.080
 ALD 20 160.21.250 ASR 20 160.21.200
 AS 20 160.21.010 ASRD 20/24 156.21.000

T: Torre / Tower / Tour / Turm / Башни / أبراج
 H: Altura / Height / Hauteur / Höhe / Высота / ارتفاع

Otras configuraciones de torre / Other tower configuration
 Autres configurations / Andere turmkonfigurationen / Прочие конфигурации / مكونات أخرى

Transporte / Transport
Transport / Transport
Транспортировка / نقل



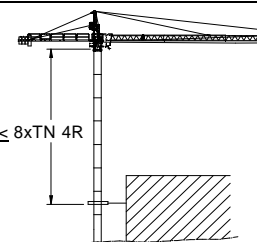
H=46 m + AR12

3x



3x

HIGH CUBE 40'



TREPADO / CLIMBING / TÉLESCOPAGE / KLETTERSYSTEM / ЛЕСТНИЦА / التسلق

$h_{max} = 3 \times TR4RT + 6 \times TN4R$

	▶	■
h (m)	36	
D (m)	6 - 10	
P (KN)	486	436
Rmax (KN)	153	257

TR4RT: 800.32.100

Trepado interno / Internal climbing
 TéléscoPAGE intérieure / Inneres klettersystem / Внутренняя лестница / التسلق الداخلي

⚠ Viento fuera de servicio / Out of service wind / Vitesse du vent hors service / Wind außer betrieb / Ветровая нагрузка в покое / الريح خارج الخدمة

📄 Consultar / Consult / Nous consulter / Anfragen / Консультируйтесь / الرجوع إلى

▶ En servicio / In service / En service / In betrieb / В работе / في الخدمة

■ Fuera de servicio / Out of service / Hors service / Außer betrieb / В покое / خارج الخدمة



Ctra./Rd. Madrid - Irún Km. 415 - 20.213 IDIAZABAL [Gipuzkoa] ESPAÑA / SPAIN
 P.O. Box, 23 - 20.200 BEASAIN - E-mail: jaso@jaso.com
 Tel. +34 943 - 18 70 00 • Fax. +34 943 - 18 70 20
www.jaso.com

Fecha / Date: 11/10/2022

FEM 1001

DELEGACION / DEALER

Reservado el derecho a modificaciones sin previo aviso. Declinamos toda responsabilidad derivada de la información proporcionada / Subject to modification, without prior notice.
 This information is supplied without liability / L'entreprise se réserve le droit de procéder à des modifications sans préavis. Nous déclinons toute responsabilité quant aux informations fournies / Das Recht auf Änderungen ohne vorherige Ankündigung bleibt vorbehalten. Wir übernehmen keine Gewähr für die gemachten Angaben / Мы оставляем за собой право на внесение изменений без предварительного уведомления. Мы снимаем с себя любую ответственность в отношении предоставленной информации

حقوق التغيير محفوظة دون إشعار مسبق. دون أدنى مسؤولية عن المعلومات المقدمة