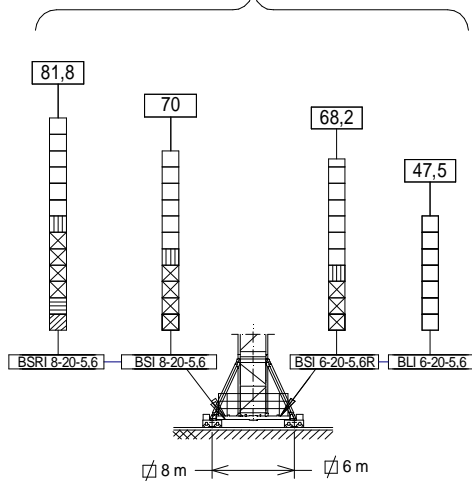


H =
 Altura máxima bajo gancho sin arriostrar (m).
 Maximum height under hook without fastening (m).
 Hauteur maximale sous crochet sans ancrage (m).
 Max. Hakenhöhe ohne Verstreben (m).
 Максимальная высота под крюком без крепления (m).
 أقصى ارتفاع تحت الخطاف دون رط (m)

PT19-21	166.40.500	TL20-5,6	204.31.400
PT19-22	166.41.500	TS20-5,6A	204.31.500
PT19-23	166.42.500	TS20-5,6	204.31.200
PT19-24	166.43.500	TSR20-5,6A	206.31.300
PT19-25	166.44.500	TSR20-5,6	206.31.000
PT19-26	166.45.500	TR24/TS20	156.36.800
PT19-27	166.46.500	TR24-5,6	156.30.700
PP19-27	166.47.700	TRD24-5,6	163.31.300
BLI 6-20-5,6	211.20.500	ABH 100	201.23.000
BSI 6-20-5,6R	211.20.400	ABH 100C	170.23.000
BSI 8-20-5,6	211.20.000		
BSRI 8-20-5,6	204.20.000		

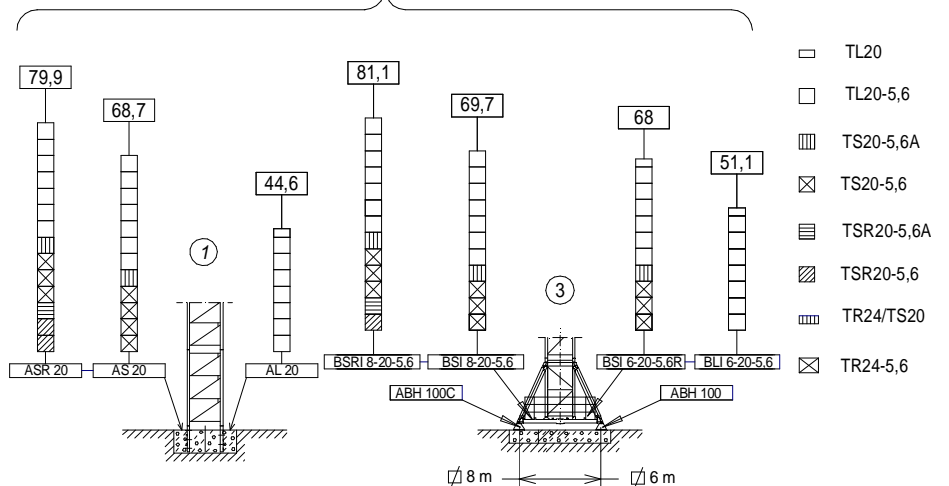
(H) TRASLACIÓN / TRAVELLING

TRASLACION // FORTBEWEGUNG / ПЕРЕМЕЩЕНИЕ / متحركة



(H) ESTACIONARIA / STATIONARY

STATIONAIRE / STATIONÄR / СТАЦИОНАРНОЕ СОСТОЯНИЕ / ثابتة



- TL20
- TL20-5,6
- ▨ TS20-5,6A
- ⊗ TS20-5,6
- ▨ TSR20-5,6A
- ▨ TSR20-5,6
- ▨ TR24/TS20
- ⊗ TR24-5,6







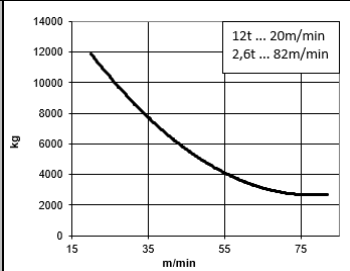
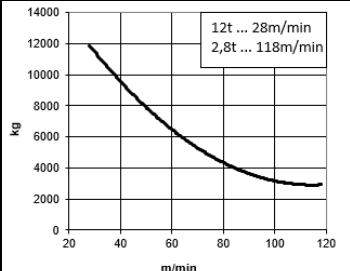

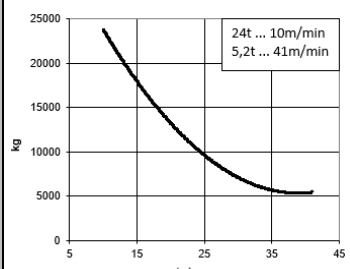
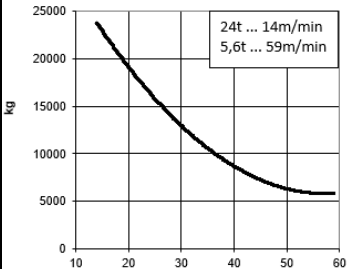

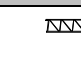
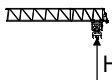

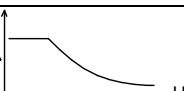
CARGAS / LOADS / CHARGES / LASTEN / НАГРУЗКИ / الأحمال **J365**

SR (t)		Cargas máximas / Maximum loads / Charges maximales / Höchstlasten / Максимальные нагрузки / أقصى حمولة / مدى الخطاف									
		SR - 12 t									
[m]	12 t @ ... (m)	Alcance del gancho [m] / Hook reach [m] / Portée du crochet (m) / Reichweite des Hakens (m) / Радиус действия крюка (m) / مدى الخطاف									
		15	20	25	30	35	40	45	50	55	60
60	24,9	12,00	12,00	11,96	9,80	8,26	7,10	6,20	5,48	4,89	4,40
55	28,8	12,00	12,00	12,00	11,45	9,69	8,35	7,31	6,48	5,80	—
50	31,9	12,00	12,00	12,00	12,00	10,85	9,38	8,23	7,30	—	—
45	35,7	12,00	12,00	12,00	12,00	12,00	10,59	9,30	—	—	—
40	36,3	12,00	12,00	12,00	12,00	12,00	10,80	—	—	—	—
35	35,0	12,00	12,00	12,00	12,00	12,00	—	—	—	—	—
30	30,0	12,00	12,00	12,00	12,00	—	—	—	—	—	—

SR / DR (t)		Cargas máximas / Maximum loads / Charges maximales / Höchstlasten / Максимальные нагрузки / أقصى حمولة / مدى الخطاف									
		SR / DR - 12 / 24 t									
[m]	12 t / 24 t @ ... (m)	Alcance del gancho [m] / Hook reach [m] / Portée du crochet (m) / Reichweite des Hakens (m) / Радиус действия крюка (m) / مدى الخطاف									
		15	20	25	30	35	40	45	50	55	60
60	23,5/12,6	12,00/19,80	12,00/14,40	11,60	9,00	7,45	6,30	5,40	4,68	4,09	3,60
55	27,1/14,5	12,00/23,13	12,00/16,90	12,00/13,16	10,67	8,89	7,55	6,51	5,68	5,00	—
50	30,1/16,1	12,00/24,00	12,00/18,95	12,00/14,80	12,00/12,03	10,06	8,57	7,42	6,50	—	—
45	33,6/18,0	12,00/24,00	12,00/21,37	12,00/16,74	12,00/13,65	11,44	9,79	8,50	—	—	—
40	34,2/18,3	12,00/24,00	12,00/21,80	12,00/17,08	12,00/13,93	11,69	10,00	—	—	—	—
35	35,0/18,7	12,00/24,00	12,00/22,35	12,00/17,52	12,00/14,30	12,00	—	—	—	—	—
30	30,0/19,0	12,00/24,00	12,00/22,65	12,00/17,76	12,00/14,50	—	—	—	—	—	—

CARACTERISTICAS DE MECANISMOS / MECHANISMS FEATURES **J365**

CARACTÉRISTIQUES DES MÉCANISMES / MERKMALE DER MECHANISMEN / ХАРАКТЕРИСТИКИ МЕХАНИЗМОВ / الخصائص

*opcional / *optional / *en option / *optional / *опция / اختياري						
	*EC6080VF 45 kW	EC88115VF 65 kW	OG2208VF 3x5,5 kW	TC15105VF 11 kW	TG4025VF 4x7,5 kW	TH2006 15 kW
			0...0,8 r/min sl/min	12 t 0...105 m/min 24 t 0...52 m/min	0...25 m/min	0,6 m/min
			 400V 50Hz P_{TOTAL}(EC6080VF+ TC15105VF+ OG2208VF) = 72,5 kW P_{TOTAL}(EC88115VF+ TC15105VF+ OG2208VF) = 92,5 kW			
	 $H \leq \begin{matrix} SR & 310 \text{ m} \\ DR & 155 \text{ m} \end{matrix}$		 804 m			

LASTRES INFERIORES / LOWER BALLASTS / LESTS INFÉRIEURS / UNTERER BALLAST / НИЖНИЙ БАЛЛАСТ / ثقيل **J365**

BRI 10-24	H (m)	77,4	83	88,6
	P (t)	48	72	96
BSRI 8-20-5,6	H (m)	70,6	76,2	81,8
	P (t)	72	96	120
BSI 8-20-5,6	H (m)	53,2	64,4	70
	P (t)	48	60	72
BLI 6-20-5,6	H (m)	25,1	36,3	51,1
	P (t)	72	84	108

H: Altura bajo gancho / Height under hook / Hauteur maximale sous crochet / Höhe unter dem Haken / Высота под крюком / الارتفاع أسفل الخطاف
 Para alturas intermedias tomar el lastre correspondiente a la altura superior / For intermediate heights take the ballast corresponding to the higher height / Pour les hauteurs intermédiaires, opter pour le lest correspondant à la hauteur immédiatement supérieure / Für Zwischenhöhen den entsprechenden Ballast auf für die höhere Höhe wählen / Для промежуточных высот возьмите балласт, соответствующий большей высоте / للارتفاعات البينية يرجى استخدام الثقل العائد للارتفاع الأعلى /



Fecha / Date: 21/12/2022

Reservado el derecho a modificaciones sin previo aviso. Declinamos toda responsabilidad derivada de la información proporcionada / Subject to modification, without prior notice. This information is supplied without liability / L'entreprise se réserve le droit de procéder à des modifications sans préavis. Nous déclinons toute responsabilité quant aux informations fournies / Das Recht auf Änderungen ohne vorherige Ankündigung bleibt vorbehalten. Wir übernehmen keine Gewähr für die gemachten Angaben / Мы оставляем за собой право на внесение изменений без предварительного уведомления. Мы снимаем с себя любую ответственность в отношении предоставленной информации / حقوق التغيير محفوظة دون إشعار مسبق. دون أدنى مسؤولية عن المعلومات المقدمة /

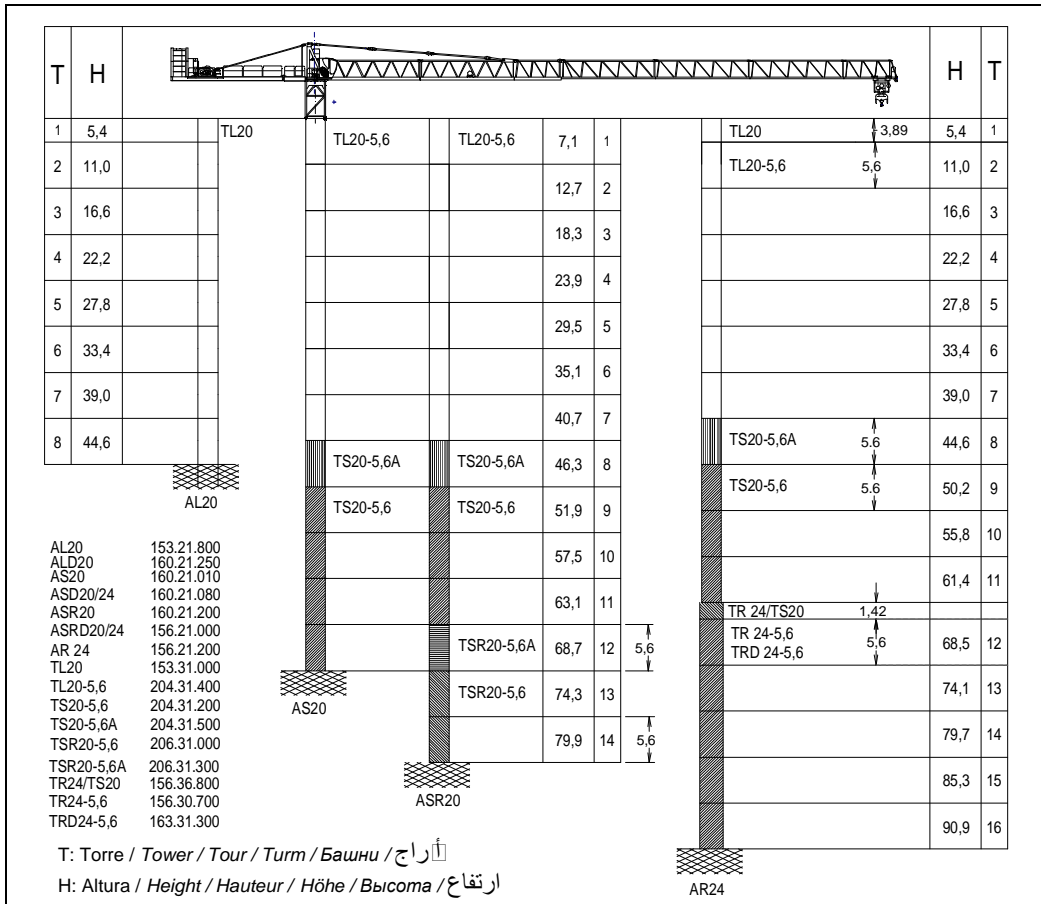


DENOMINACIÓN / DENOMINATION / DÉSIGNATION / BEZEICHNUNG / НАЗВАНИЕ / اسم		L [m]	A [m]	H [m]	P / W [kg]	
Torre inferior / Lower tower Tour inférieure / Unterer Turm Нижняя башня / البرج السفلي	TLI20-5,6			5,886	4235	
	TSI20-5,6			5,966	5390	
	TSRI20-5,6			5,990	6562	
	TRID24-5,6			5,990	8400	
Torre / Tower Tour / Turm / Башня / برج	TL20			4,175	2095	
	TL20-5,6			5,886	2910	
	TS20-5,6A			5,978	3530	
	TS20-5,6			5,966	3550	
	TSR20-5,6A			5,926	4170	
	TSR20-5,6			5,990	4210	
	TR24-5,6			5,990	4760	
TRD24-5,6	5,977	5280				
Torre asiento pista + base punta de torre + orientación Slewing table + tower head base + slewing mechanism Tour pivot + base du porte-flèche + mécanisme d'orientation Turmsitz + Turmspitzenbasis + Ausrichtung Сиденье площадки + основание верхней секции башни + поворотный механизм برج وحدة الدوارن + قاعدة رأس البرج + آلية الدوران				5,319	8050	
Punta de torre / Tower head / Porte-flèche Turmspitze / верхняя секция башни / رأس البرج				3,662	2600	
Conjunto asiento pista, punta de torre, orientación Slewing table assembl +, tower head + slewing Groupe pivot + porte-flèche + mécanisme d'orientation Gruppe Turmsitz + Turmspitze + Ausrichtung Сиденье площадки + верхняя секция башни + поворотный механизм مجموعة وحدة الدوارن + رأس البرج + آلية الدوران				8,120	10650	
Armario eléctrico y plataforma / Electrical cabinet and platform / Armoire électrique et plateforme Stromkasten				2,755	1010	
Transporte torre de montaje/ Jacking cage transport Transport de tour de montage / Transport Montageturm / Транспортировка монтажной башни / نقل برج التركيب		TM20L-5,6			9,550	5690
Tramo de pluma Jib section Tronçon de flèche Auslegerabschnitt Секция стрелы أجزاء الذراع	PT19-21			10,180	2750	
	PT19-22+Tr			10,220	3340	
	PT19-23			5,280	1385	
	PT19-24			10,200	2500	
	PT19-25			10,200	1610	
	PT19-26			10,190	1335	
	PP19-27			5,160	577	
Tirante sostén pluma / Jib support tie Tirant de fleche / Haltestange Ausleger Растяжка поддержки / مشد دعامة الذراع				6,540	3175	
Contra-pluma C2-19 con mecanismos (sin cable) y plumín auxiliar Counterjib C2-19 with mechanism (without rope), and auxiliary jib Contre-flèche avec mécanisme (sans cale) et fléchette auxiliaire Gegenausleger C2-19 + Mechanismus (ohne Seil)+ Ausleger Противовесная консоль C2-19 с механизмами (без троса) и вспомогательной дополнительной стрелой مع اليات (بدون كابل) وريشة مساعدة C2-19 المعاكس				12,000	9740	
Contra-pluma C1-19 / Counterjib C1-19 Contre-flèche C1-19 / Gegenausleger C1-19 Противовесная консоль C1-19 / الذراع المعاكس C1-19				2,532	960	
Polipasto / Hook assembly Palan / Flaschenzug / Полупаст / ككرة	SR			1,350	400	
	SR/DR			1,490	600	
Carro / Trolley Chariot / Laufkatze / Грузовая тележка / منصة	SR			2,320	620	
	SR/DR			2,660	1200	
Plataforma y cabina / Platform and cabin Plateforme et cabine / Plattform + Führerstand منصة وكابينة / Plattform und Führerstand				3,520	1,085	
Contrapeso / Counterweight Contrepoids Gegengewicht / Противовес / اوزان معاكسة / ثقيل نقل	Lastre / Ballast / Lest Ballast / Балласт			3,800	6000	
				3,800	3000	
				3,800	2000	

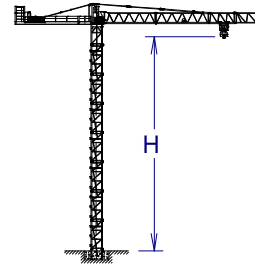
Fecha / Date: 21/12/2022



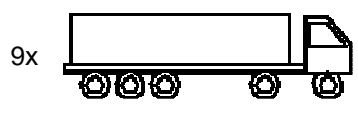
Reservado el derecho a modificaciones sin previo aviso. Declinamos toda responsabilidad derivada de la información proporcionada / Subject to modification, without prior notice. This information is supplied without liability / L'entreprise se réserve le droit de procéder à des modifications sans préavis. Nous déclinons toute responsabilité quant aux informations fournies / Das Recht auf Änderungen ohne vorherige Ankündigung bleibt vorbehalten. Wir übernehmen keine Gewähr für die gemachten Angaben / Мы оставляем за собой право на внесение изменений без предварительного уведомления. Мы снимаем с себя любую ответственность в отношении предоставленной информации / حقوق التغيير محفوظة دون إشعار مسبق. دون أدنى مسؤولية عن المعلومات المقدمة.



Transporte Transport
Transport / Transport
Транспортировка / نقل



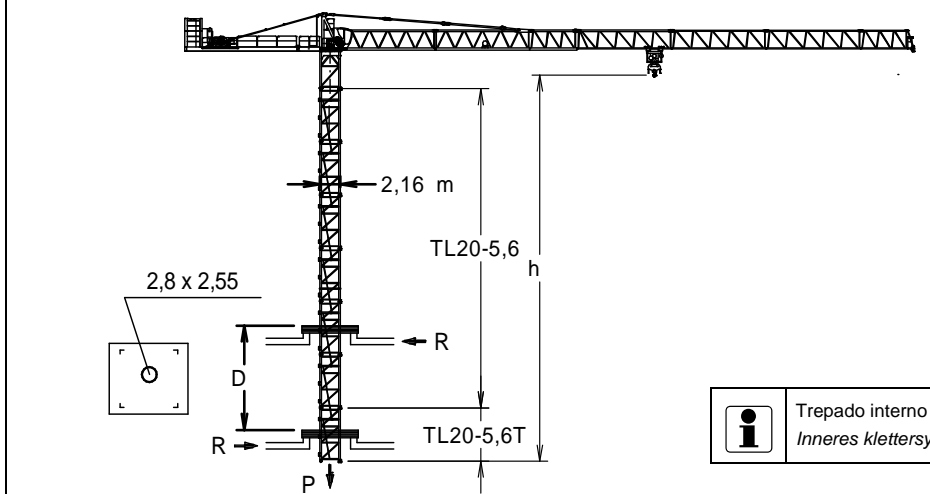
H=44,6 + AL20 + AL20



9x

10x HIGH CUBE 40'

Otras configuraciones de torre / Other tower configuration
Autres configurations / Andere turmkonfigurationen / Прочие конфигурации / مكونات أخرى



Trepado interno / Internal climbing / Télescopage
Inneres klettersystem / Внутренняя лестница / التسلق الداخلي

- ⚠ Viento fuera de servicio / Out of service wind / Vitesse du vent hors service / Wind außer betrieb / Ветровая нагрузка в покое / الريح خارج الخدمة
- ℹ Consultar / Consult / Nous consulter / Anfragen / Консультируйтесь / الرجوع إلى
- ▶ En servicio / In service / En service / In betrieb / В работе / في الخدمة
- Fuera de servicio / Out of service / Hors service / Außer betrieb / В покое / خارج الخدمة



Ctra./Rd. Madrid - Irún Km. 415 - 20.213 IDIAZABAL [Gipuzkoa] ESPAÑA / SPAIN
P.O. Box, 23 - 20.200 BEASAIN - E-mail: jaso@jaso.com
Tel. +34 943 - 18 70 00 • Fax. +34 943 - 18 70 20
www.jaso.com

Fecha / Date: 21/12/2022

Reservado el derecho a modificaciones sin previo aviso. Declinamos toda responsabilidad derivada de la información proporcionada / Subject to modification, without prior notice.
This information is supplied without liability / L'entreprise se réserve le droit de procéder à des modifications sans préavis. Nous déclinons toute responsabilité quant aux informations fournies / Das Recht auf Änderungen ohne vorherige Ankündigung bleibt vorbehalten. Wir übernehmen keine Gewähr für die gemachten Angaben / Мы оставляем за собой право на внесение изменений без предварительного уведомления. Мы снимаем с себя любую ответственность в отношении предоставленной информации
حقوق التغيير محفوظة دون إشعار مسبق. دون أدنى مسؤولية عن المعلومات المقدمة

FEM 1001

DELEGACION / DEALER