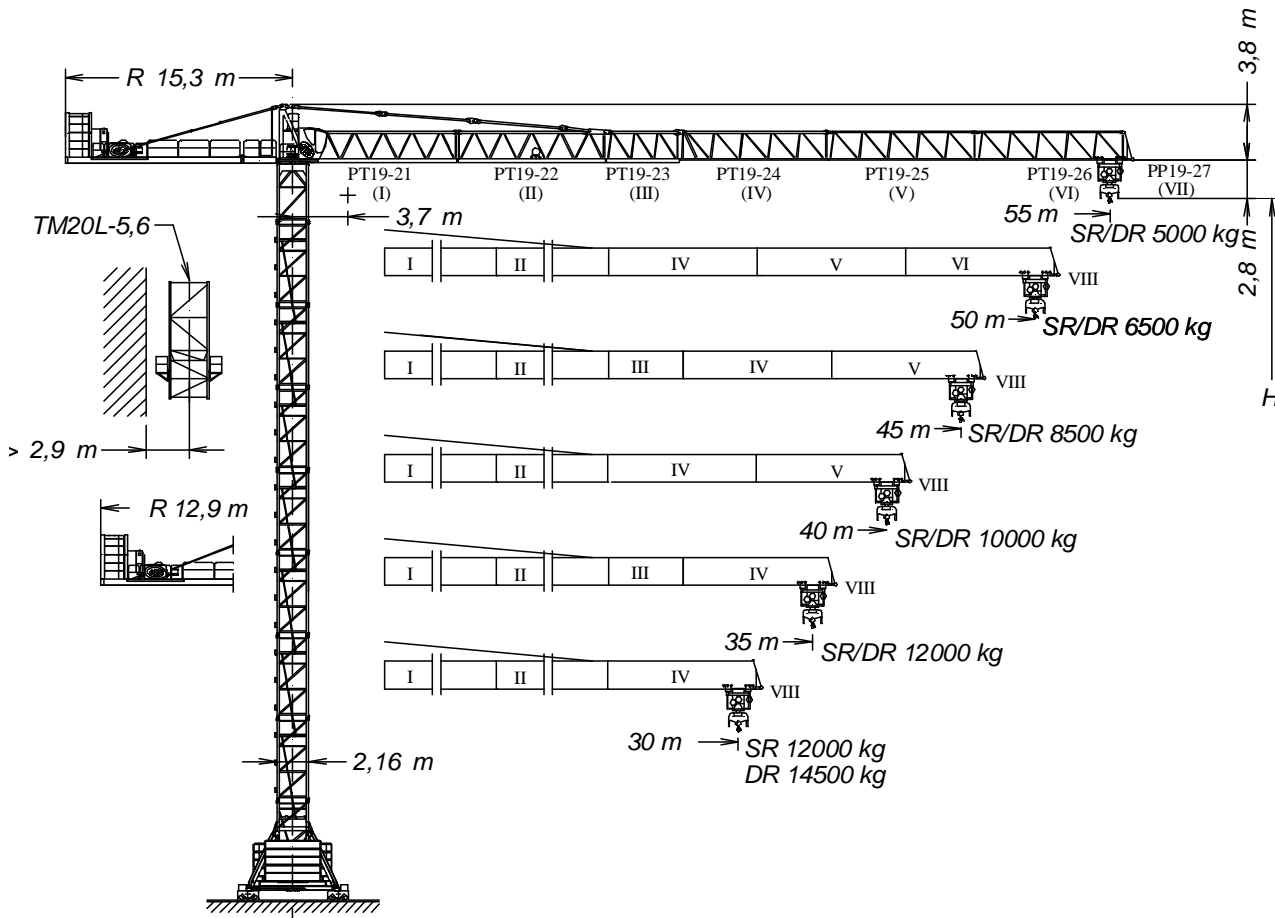




EN 14439  
C25

UNE-EN-ISO 9001

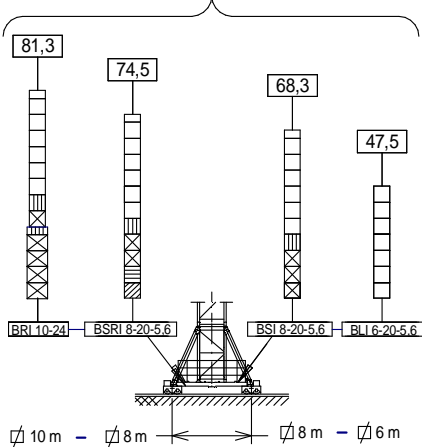


H = Altura máxima bajo gancho sin arriostrar (m).  
 Maximum height under hook without fastening (m).  
 Hauteur maximale sous crochet sans ancrage (m).  
 Максимальная высота под крюком без крепления (m).  
 Bağlantısız maksimum kanca altı yüksekliği (m).  
 أقصى ارتفاع تحت الخطاف بدون ربط (m)

PT19-21	166.40.500	TM20L-5,6	166.35.000
PT19-22	166.41.500	TL20-5,6	204.31.400
PT19-23	166.42.500	TS20-5,6A	204.31.500
PT19-24	166.43.500	TS20-5,6	204.31.200
PT19-25	166.44.500	TSR20-5,6A	204.31.300
PT19-26	166.45.500	TSR20-5,6	204.31.000
PP19-27	166.47.700	TR24/TS20	156.36.800
BLI 6-20-5,6	211.20.500	TSR20-5,6	156.30.700
BSI 8-20-5,6	211.20.000	TRD24-5,6	163.31.300
BSRI 8-20-5,6	204.20.000	ABH 100	201.23.000
BRI 10-24	156.20.500	ABH 100B	204.23.000

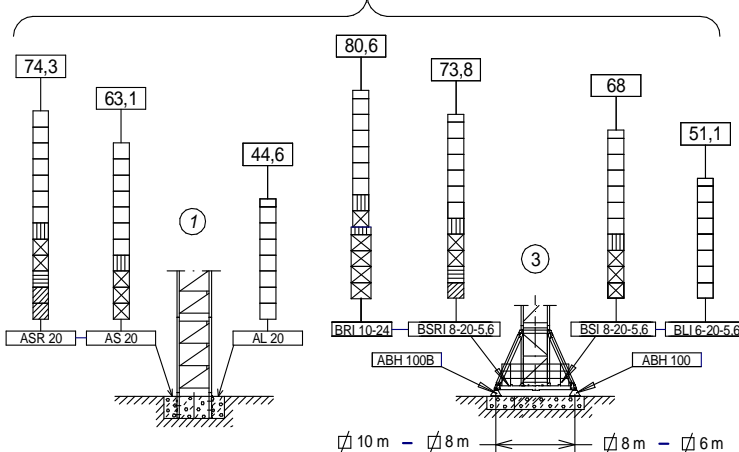
(H) TRASLACIÓN / TRAVELLING /

TRASLATION / ПЕРЕМЕЩЕНИЕ / RAY YÜRÜYÜŞLÜ / متحركة



(H) ESTACIONARIA / STATIONARY /

STATIONAIRE / СТАЦИОНАРНОЕ СОСТОЯНИЕ / SABIT / ثابتة



- TL20
- TL20-5,6
- ▨ TS20-5,6A
- ⊠ TS20-5,6
- ▨ TSR20-5,6A
- ▨ TSR20-5,6
- ▨ TR24/TS20
- ⊠ TR24-5,6



Fecha / Date: 07/03/2019



FEM 1005 - C25

Reservado el derecho a modificaciones sin previo aviso. Declinamos toda responsabilidad derivada de la información proporcionada / Subject to modification, without previous warning. This information is supplied without liability / L'entreprise se réserve le droit de procéder à des modifications sans préavis. Nous déclinons toute responsabilité quant aux informations fournies / Мы оставляем за собой право на внесение изменений без предварительного уведомления. Мы снимаем с себя любую ответственность в отношении предоставленной информации / Önceden bildirilmeksizin değiştirilme hakkı saklıdır. Verilen bilgiler için hiçbir sorumluluk kabul etmemekteyiz. حقوق التغيير محفوظة دون إشعار مسبق. دون أدنى مسؤولية عن المعلومات المقدمة

**CARGAS / LOADS / CHARGES / НАГРУЗКИ / YÜKLER / الأحمال** **J360.24**

Cargas máximas / Maximum loads / Charges maximales / Максимальные нагрузки / Maksimum yük / أقصى حمولة / SR / DR - 12 / 24 t										
[m]	12 t / 24t @ ... (m)	Alcance del gancho [m] / Hook reach [m] / Portée du crochet (m) / Радиус действия крюка (m) / Kancanın yüksekliği (m) / مدى الخطاف								
		15	20	25	30	35	40	45	50	55
55	27,1/14,5	12,00/23,13	12,00/16,90	12,00/13,16	10,67	8,89	7,55	6,51	5,68	5,00
50	30,1/16,1	12,00/24,00	12,00/18,95	12,00/14,80	12,00/12,03	10,06	8,57	7,42	6,50	—
45	33,6/18,0	12,00/24,00	12,00/21,37	12,00/16,74	12,00/13,65	11,44	9,79	8,50	—	—
40	34,2/18,3	12,00/24,00	12,00/21,80	12,00/17,08	12,00/13,93	11,69	10,00	—	—	—
35	35,0/18,7	12,00/24,00	12,00/22,35	12,00/17,52	12,00/14,30	12,00	—	—	—	—
30	30,0/19,0	12,00/24,00	12,00/22,65	12,00/17,76	12,00/14,50	—	—	—	—	—

**CARACTERISTICAS DE MECANISMOS / MECHANISMS FEATURES / CARACTÉRISTIQUES DES MÉCANISMES / ХАРАКТЕРИСТИКИ МЕХАНИЗМОВ / MEKANİZMALARIN ÖZELLİKLERİ / الخصائص الآلية** **J360.24**

*opcional / *optional / *en option / *опция / *opsiyonel / *اختياري						
	<b>*EC6080VF</b> 45 kW	<b>EC88115VF</b> 65 kW	<b>TC15105VF</b> 11 kW	<b>OG2208VF</b> 3x5,5 kW	<b>TG4025VF</b> 4x7,5 kW	<b>TH2006</b> 15 kW
			12 t 0...105 m/min 24 t 0...52 m/min	0...0,8 r/min sl/min	0...25 m/min	0,6 m/min
			400V 50Hz <b>P<sub>TOTAL</sub>( EC6080VF+ TC15105VF+ OG2208VF) = 72,5 kW</b> <b>P<sub>TOTAL</sub>(EC88115VF+ TC15105VF+ OG2208VF) = 92,5 kW</b>			
	$H \leq \begin{matrix} SR & 410 \text{ m} \\ DR & 205 \text{ m} \end{matrix}$					

**LASTRES INFERIORES / LOWER BALLASTS / LESTS INFÉRIEURS / НИЖНИЙ БАЛЛАСТ / ALT AĞIRLIK TAŞLARI / ثقَل** **J360.24**

<b>BRI 10-24</b>	H (m)	70,1	75,7	81,3	
	P (t)	48	72	96	
<b>BSRI 8-20-5,6</b>	H (m)	63,3	68,9	74,5	
	P (t)	72	96	120	
<b>BSI 8-20-5,6</b>	H (m)	51,5	57,1	62,7	68,3
	P (t)	48	60	72	84
<b>BLI 6-20-5,6</b>	H (m)	25,1	36,3	51,1	
	P (t)	72	84	108	

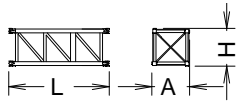
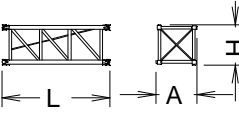
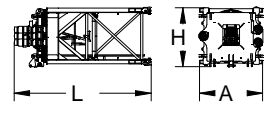
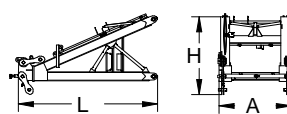
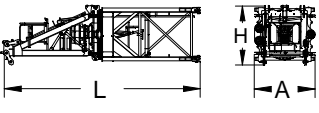
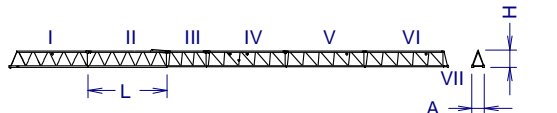
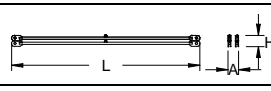
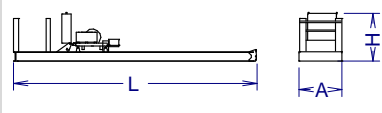
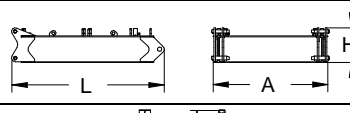
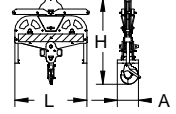
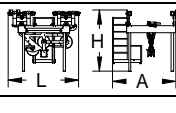
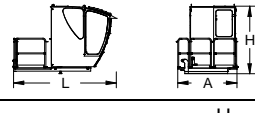
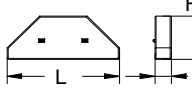
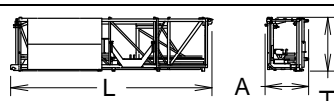
H: Altura bajo gancho / Height under hook / Hauteur maximale sous crochet / Высота под крюком / Kanca altı yüksekliği / الارتفاع أسفل الخطاف /  
 Para alturas intermedias tomar el lastre correspondiente a la altura superior / For intermediate heights take the ballast corresponding to the higher height / Pour les hauteurs intermédiaires, opter pour le lest correspondant à la hauteur immédiatement supérieure / Для промежуточных высот возьмите балласт, соответствующий большей высоте / Orta yükseklikler için daha üst bir yüksekliği karşılık gelen ağırlığı alınız. / حقوق التغيير محفوظة دون إشعار مسبق. دون أدنى مسؤولية عن المعلومات المقدمة

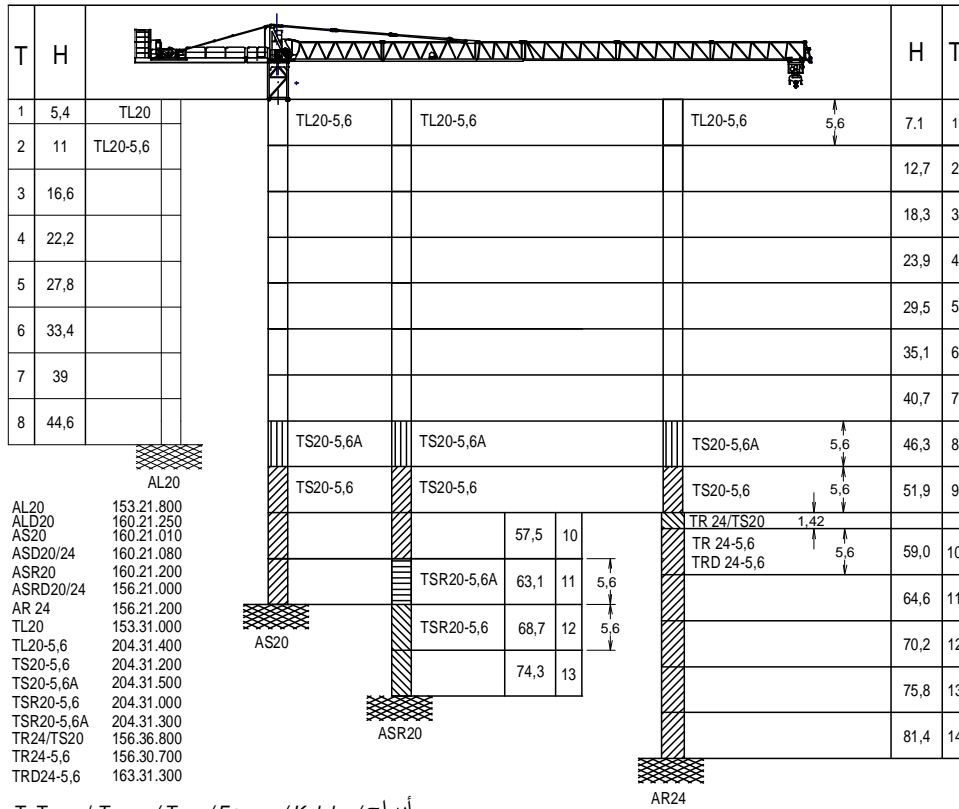


Fecha / Date: 07/03/2019

FEM 1005 - C25

Reservado el derecho a modificaciones sin previo aviso. Declinamos toda responsabilidad derivada de la información proporcionada / Subject to modification, without previous warning. This information is supplied without liability / L'entreprise se réserve le droit de procéder à des modifications sans préavis. Nous déclinons toute responsabilité quant aux informations fournies / Мы оставляем за собой право на внесение изменений без предварительного уведомления. Мы снимаем с себя любую ответственность в отношении предоставленной информации / Önceden bildirilmeksizin değiştirilme hakkı saklıdır. Verilen bilgiler için hiçbir sorumluluk kabul etmemekteyiz / حقوق التغيير محفوظة دون إشعار مسبق. دون أدنى مسؤولية عن المعلومات المقدمة

DENOMINACIÓN / DENOMINATION / DÉSIGNATION / НАЗВАНИЕ / AÇIKLAMA / اسم		L [m]	A [m]	H [m]	P / W [kg]	
Torre inferior / Lower tower / Tour inférieure / Нижняя башня Alt kule / البرج السفلي	TLI20-5,6		5,886	2,306	2,357	4235
	TSI20-5,6		5,966	2,328	2,390	5390
	TSRI20-5,6		5,990	2,257	2,257	6562
	TRID24-5,6		5,990	3,202	3,202	8400
Torre / Tower / Tour Башня / Kule / برج	TL20		4,175	2,201	2,281	2095
	TL20-5,6		5,886	2,306	2,357	2910
	TS20-5,6A		5,978	2,381	2,331	3530
	TS20-5,6		5,966	2,328	2,390	3550
	TSR20-5,6A		5,926	2,388	2,325	4170
	TSR20-5,6		5,990	2,257	2,257	4210
	TR24-5,6		5,990	2,760	2,835	4760
TRD24-5,6	5,977	2,740	2,285	5280		
Torre asiento pista + base punta de torre + orientación Slewling table + tower head base + slewing mechanism Tour pivot + base du porte-flèche + mécanisme d'orientation Сиденье площадки + основание верхней секции башни + поворотный механизм Göbek +kule kafa bölümlü tabanı+mekanizma برج وحدة الدوران + قاعدة رأس البرج + آلية الدوران			5,319	2,51	2,52	8050
Punta de torre / Tower head / Porte-flèche / верхняя секция башни / Kulenin kafa bölümü / رأس البرج			3,662	1,97	1,99	2600
Torre asiento pista + base punta de torre + orientación Slewling table + tower head base + slewing mechanism Tour pivot + base du porte-flèche + mécanisme d'orientation Сиденье площадки + основание верхней секции башни + поворотный механизм Göbek +kule kafa bölümlü tabanı+mekanizma برج وحدة الدوران + قاعدة رأس البرج + آلية الدوران			8,120	2,51	2,52	10650
Tramo de pluma Jib section Tronçon de flèche Секция стрелы Вот bölümü أجزاء الذراع	PT19-21		10,180	1,740	2,180	2750
	PT19-22+Tr		10,220	1,600	2,240	3340
	PT19-23		5,280	1,600	2,195	1385
	PT19-24		10,200	1,600	2,000	2500
	PT19-25		10,200	1,600	2,000	1610
	PT19-26		10,190	1,600	2,000	1335
PP19-27	1,025	1,740	0,785	225		
Tirante sostén pluma / Jib support tie / Tirant de fleche / Растяжка поддержки стрелы / Kol destek bağları / مشد دعملة الذراع			6,540	1,785	0,335	2270
Contrapluma II con mecanismos (sin cable) y plumin auxiliar Counterjib II with mechanism (without rope), and auxiliary jib Contre-flèche avec mécanisme (sans cale) et fléchette auxiliaire Противовесная консоль II с механизмами (без троса) и вспомогательной дополнительной стрелой Mekanizmalı kuşruk II (kabloşuz) ve yardımcı bom uzantısı الذراع المعاكس II مع أليات (بدون كابل) وريشة مساعدة			12,000	2,100	2,355	7535
Contrapluma I / Counterjib I / Contre-flèche I Противовесная консоль I / Kuşruk I / الذراع المعاكس I			2,532	1,906	0,585	955
Polipasto / Hook assembly / Palan / Полиспаст / Kanca takımı / بكره			1,490	0,400	1,680	600
Carro / Trolley / Chariot / Грузовая тележка / Şaruo / عربة			2,660	2,350	2,135	1200
Plataforma y cabina (2 x 1,5) / Platform and cabin / Plateforme et cabine منصة وكابينة Platform ve kabin /			3,520	2,060	2,400	1.085
Contrapeso / Counterweight / Contrepoids / Противовес / Denge اوزان معاكسة / Lastre / Ballast / Lest / Балласт / Alt ağırlık taşları / تقال			3,800	0,580	1,500	6000
			3,800	0,275	1,500	3000
			3,800	0,180	1,500	2000
Transporte torre de montaje/ Jacking cage transport / Transport de tour de montage / Транспортировка монтажной башни / Kaldırma kafesinin taşınması / نقل برج التركيب			9.550	2.070	2.520	5.690

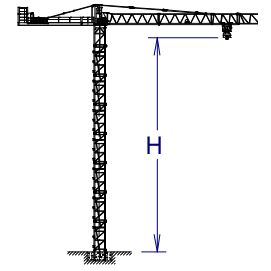


T: Torre / Tower / Tour / Башни / Kuleler / أبراج  
 H: Altura / Height / Hauteur / Высота / Yükseklik / ارتفاع



Otras configuraciones de torre / Other tower configuration / Autres configurations / Прочие конфигурации / Diğer konfigürasyonlar / مكونات أخرى

Transporte  
 Transport / Transport /  
 Транспортировка / Taşıma / نقل



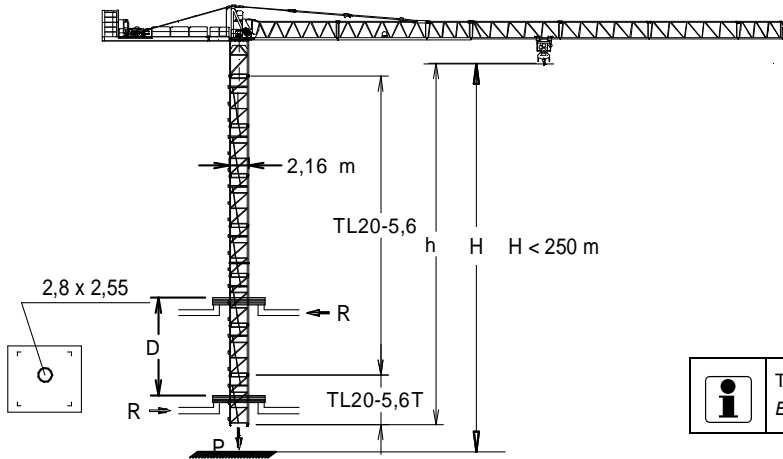
H=44,6 + AL20 + AL20

9x



10x

HIGH CUBE 40'



h<sub>max</sub>: TL20-5,6T + 6xTL20-5,6

	▶	■
h (m)	40,7	
D (m)	16,1 - 19	
P (KN)	1245	1000
Rmax (KN)	225	385

TL20-5,6T: 136.32.700



Trepado interno / Internal climbing. / Télescopage intérieur / Внутренняя лестница / Bina içi tırmanma / التسلق الداخلي

⚠ Viento fuera de servicio / Out of service wind / Vitesse du vent hors service / Ветровая нагрузка в покое / Rüzgar devre dışı / الريح خارج

📞 Consultar / Consult / Nous consulter / Консультируйтесь / Danışınız / الرجوع إلى

▶ En servicio / In service / En service / В работе / Devrede / في الخدمة

■ Fuera de servicio / Out of service / Hors service / В покое / Devre dışı / خارج الخدمة



Ctra./Rd. Madrid - Irún Km. 415 - 20.213 IDIAZABAL [Gipuzkoa] ESPAÑA / SPAIN  
 P.O. Box, 23 - 20.200 BEASAIN - E-mail: jaso@jaso.com  
 Tel. +34 943 - 18 70 00 • Fax. +34 943 - 18 70 20  
**www.jaso.com**

Fecha / Date: 07/03/2019



FEM 1005 - C25

DELEGACION / DEALER

Reservado el derecho a modificaciones sin previo aviso. Declinamos toda responsabilidad derivada de la información proporcionada / Subject to modification, without previous warning. This information is supplied without liability / L'entreprise se réserve le droit de procéder à des modifications sans préavis. Nous déclinons toute responsabilité quant aux informations fournies / Мы оставляем за собой право на внесение изменений без предварительного уведомления. Мы снимаем с себя любую ответственность в отношении предоставленной информации / Onceden bildirilmeksizin değiştirilme hakkı saklıdır. Verilen bilgiler için hiçbir sorumluluk kabul etmemekteyiz /

حقوق التغيير محفوظة دون إشعار مسبق دون أدنى مسؤولية عن المعلومات المقدمة