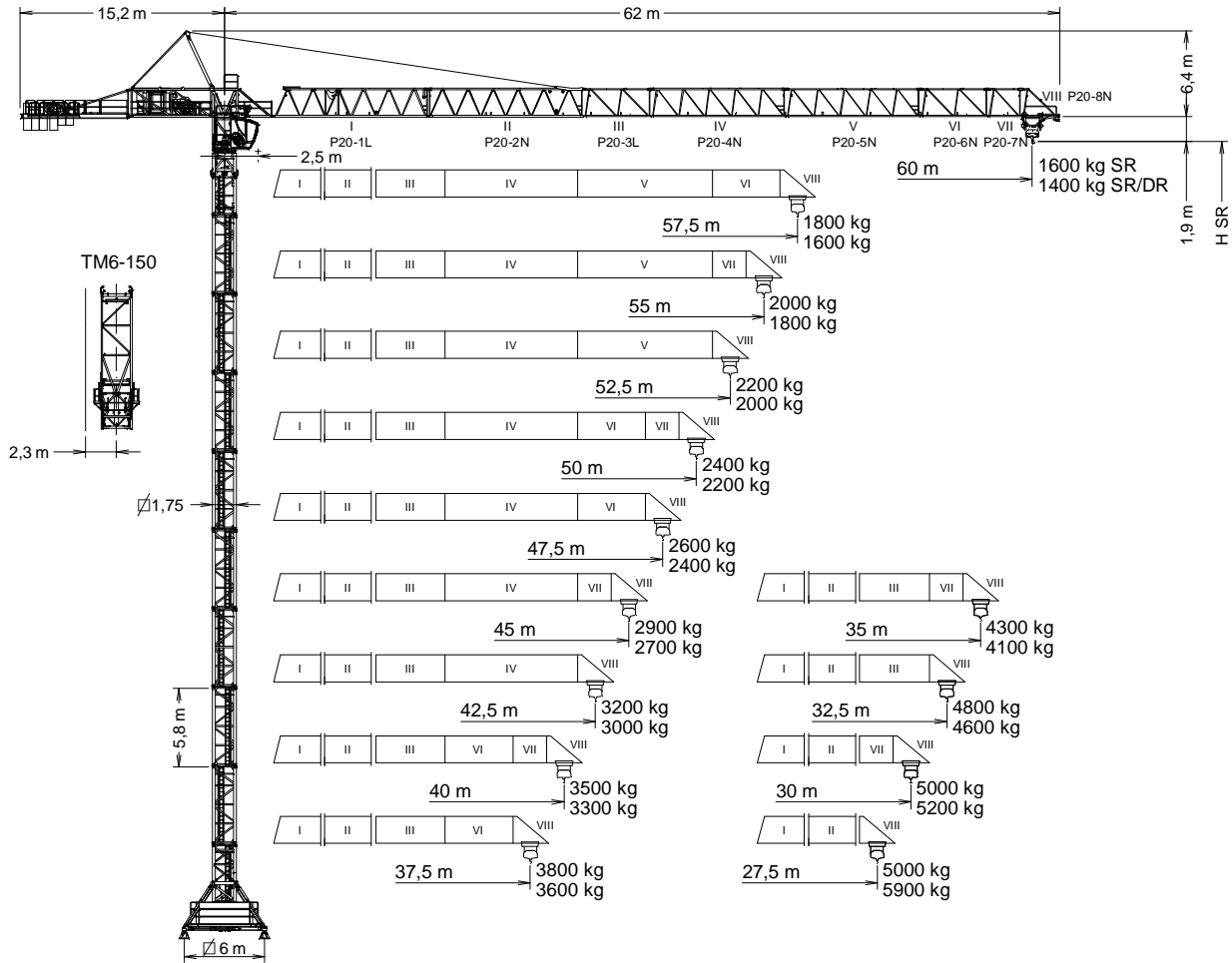




UNE 58-101
FEM 1001

UNE-EN-ISO 9001



$H_{DR} = H_{SR} - 0,53$

Altura máxima bajo gancho sin arriostrar (m).
 Maximum height under hook without fastening (m).
 Hauteur maximale sous crochet sans ancrage (m).
 $H_{SR} =$ Максимальная высота под крюком без крепления (m).
 Bağlantısız maksimum kanca altı yüksekliği (m).
 أقصى ارتفاع تحت الخطاف بدون ربط

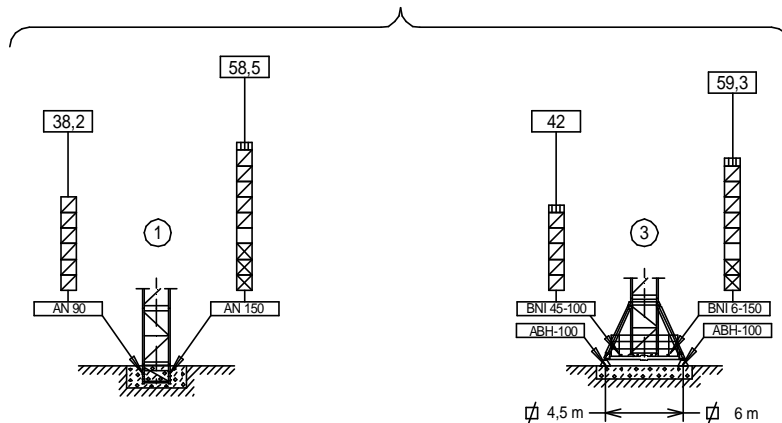
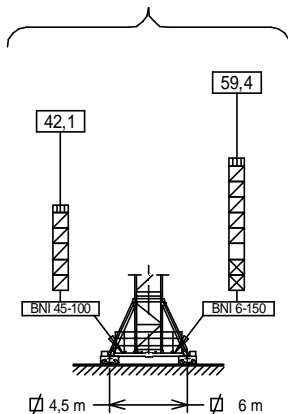
P20-1L	165.40.200	T3-90	133.32.000
P20-2N	161.41.000	T6-90	133.31.000
P20-3L	165.42.000	TD6-90	133.31.700
P20-4N	161.43.000	T6-150 A	161.31.300
P20-5N	161.44.000	T6-150	161.31.000
P20-6N	161.45.000	TD6-150	161.31.700
P20-7N	161.46.000	T12-150	161.31.500
P20-8N	161.47.000	BNI 45-100	145.20.500
TM6-150	161.35.700	BNI 6-150	161.20.000
		ABH 100	201.23.000

(H) TRASLACIÓN / TRAVELLING /

TRASLATION / ПЕРЕМЕЩЕНИЕ / RAY YÜRÜYÜŞLÜ / متحركة

(H) ESTACIONARIA / STATIONARY /

STATIONAIRE / СТАЦИОНАРНОЕ СОСТОЯНИЕ / SABIT / ثابتة



Fecha / Date: 20/01/2016

Reservado el derecho a modificaciones sin previo aviso. Declinamos toda responsabilidad derivada de la información proporcionada / Subject to modification, without previous warning. This information is supplied without liability / L'entreprise se réserve le droit de procéder à des modifications sans préavis. Nous déclinons toute responsabilité quant aux informations fournies / Мы оставляем за собой право на внесение изменений без предварительного уведомления. Мы снимаем с себя любую ответственность в отношении предоставленной информации / Önceden bildirilmeksizin değiştirilme hakkı saklıdır. Verilen bilgiler için hiçbir sorumluluk kabul etmemekteyiz / حقوق التغيير محفوظة دون إشعار مسبق. دون أدنى مسؤولية عن المعلومات المقدمة



CARGAS / LOADS / CHARGES / НАГРУЗКИ / YÜKLER / الأحمال **J120.10**

SR (t)		Cargas máximas / Maximum loads / Charges maximales / Максимальные нагрузки / Maksimum yük / أقصى حمولة																		
5 t @ ... (m)		SR - 5 t																		
[m]		Alcance del gancho [m] / Hook reach [m] / Portée du crochet (m) / Радиус действия крюка (m) / Kancanın yüksekliği (m) / مدى الخفاف																		
		5	10	15	20	25	27,5	30	32,5	35	37,5	40	42,5	45	47,5	50	52,5	55	57,5	60
60,0	23,2	5	5	5	5	4,60	4,13	3,74	3,41	3,13	2,88	2,67	2,48	2,31	2,16	2,03	1,91	1,79	1,69	1,60
57,5	24,3	5	5	5	5	4,84	4,35	3,94	3,60	3,30	3,05	2,82	2,63	2,45	2,29	2,15	2,02	1,91	1,80	—
55,0	25,2	5	5	5	5	5	4,54	4,12	3,76	3,45	3,18	2,95	2,75	2,56	2,40	2,25	2,12	2,00	—	—
52,5	26,0	5	5	5	5	5	4,69	4,25	3,89	3,57	3,30	3,06	2,84	2,66	2,49	2,34	2,20	—	—	—
50,0	26,5	5	5	5	5	5	4,80	4,36	3,98	3,66	3,38	3,13	2,92	2,73	2,55	2,40	—	—	—	—
47,5	26,9	5	5	5	5	5	4,88	4,43	4,05	3,72	3,44	3,19	2,97	2,77	2,60	—	—	—	—	—
45,0	27,9	5	5	5	5	5	5	4,62	4,22	3,88	3,59	3,33	3,10	2,90	—	—	—	—	—	—
42,5	28,7	5	5	5	5	5	5	4,76	4,35	4,00	3,70	3,43	3,20	—	—	—	—	—	—	—
40,0	29,2	5	5	5	5	5	5	4,85	4,43	4,08	3,77	3,50	—	—	—	—	—	—	—	—
37,5	29,4	5	5	5	5	5	5	4,88	4,47	4,11	3,80	—	—	—	—	—	—	—	—	—
35,0	30,6	5	5	5	5	5	5	5	4,67	4,30	—	—	—	—	—	—	—	—	—	—
32,5	31,3	5	5	5	5	5	5	5	4,80	—	—	—	—	—	—	—	—	—	—	—
30,0	30,0	5	5	5	5	5	5	5	—	—	—	—	—	—	—	—	—	—	—	—
27,5	27,5	5	5	5	5	5	5	—	—	—	—	—	—	—	—	—	—	—	—	—

SR / DR (t)		Cargas máximas / Maximum loads / Charges maximales / Максимальные нагрузки / Maksimum yük / أقصى حمولة																		
5 - 10 t @ ... (m)		SR / DR - 5 / 10 t																		
[m]		Alcance del gancho [m] / Hook reach [m] / Portée du crochet (m) / Радиус действия крюка (m) / Kancanın yüksekliği (m) / مدى الخفاف																		
		15	20	25	27,5	30	32,5	35	37,5	40	42,5	45	47,5	50	52,5	55	57,5	60		
60,0	22,8-12,2	5-8,00	5-5,80	4,48	4,00	3,60	3,26	2,97	2,72	2,50	2,31	2,13	1,98	1,84	1,71	1,60	1,50	1,40		
57,5	23,8-12,8	5-8,40	5-6,10	4,72	4,22	3,80	3,45	3,14	2,88	2,65	2,45	2,27	2,11	1,96	1,83	1,71	1,60	—		
55,0	24,7-13,2	5-8,73	5-6,35	4,92	4,40	3,97	3,60	3,29	3,01	2,78	2,56	2,38	2,21	2,06	1,92	1,80	—	—		
52,5	25,3-13,6	5-9,00	5-6,55	5-5,08	4,55	4,10	3,72	3,40	3,12	2,88	2,66	2,47	2,29	2,14	2,00	—	—	—		
50,0	25,9-13,9	5-9,20	5-6,70	5-5,20	4,65	4,20	3,82	3,49	3,20	2,95	2,73	2,53	2,36	2,20	—	—	—	—		
47,5	26,2-14,1	5-9,33	5-6,80	5-5,28	4,73	4,27	3,88	3,54	3,25	3,00	2,78	2,58	2,40	—	—	—	—	—		
45,0	27,2-14,6	5-9,70	5-7,08	5-5,50	4,93	4,45	4,05	3,70	3,40	3,14	2,91	2,70	—	—	—	—	—	—		
42,5	27,8-15,0	5-9,97	5-7,28	5-5,66	5-5,07	4,58	4,17	3,81	3,51	3,24	3,00	—	—	—	—	—	—	—		
40,0	28,3-15,2	5-10	5-7,40	5-5,76	5-5,16	4,67	4,25	3,89	3,57	3,30	—	—	—	—	—	—	—	—		
37,5	28,4-15,3	5-10	5-7,45	5-5,80	5-5,20	4,70	4,28	3,91	3,60	—	—	—	—	—	—	—	—	—		
35,0	29,6-15,9	5-10	5-7,78	5-6,06	5-5,44	4,92	4,48	4,10	—	—	—	—	—	—	—	—	—	—		
32,5	30,3-16,3	5-10	5-7,98	5-6,22	5-5,58	5-5,05	4,60	—	—	—	—	—	—	—	—	—	—	—		
30,0	30,0-16,7	5-10	5-8,20	5-6,40	5-5,75	5-5,20	—	—	—	—	—	—	—	—	—	—	—	—		
27,5	27,5-17,1	5-10	5-8,41	5-6,57	5-5,90	—	—	—	—	—	—	—	—	—	—	—	—	—		

CARACTERISTICAS DE MECANISMOS / MECHANISMS FEATURES / CARACTÉRISTIQUES DES MÉCANISMES / ХАРАКТЕРИСТИКИ МЕХАНИЗМОВ / MEKANİZMALARIN ÖZELLİKLERİ / الخصائص الآلية **J120.10**

*opcional *optional *en option *опция *opsiyonel *اختياري							
	EC3350VF 24,3 kW	*EC4860 35,3 kW	*EC6080VF 44,1 kW	TG2020VF 2x7,3 kW	OG1508VF 2x5,5 kW	TC575VF 4 kW	TH1506 11 kW
		2,5 5 5 60 30 7		0...20 m/min	0...0, 8 r/min sl/min	5t 0...75 10t 0...37 m/min	0,6 m/min
		5 10 10 30 15 3,5			P_{TOTAL}(EC3350VF+ OG1508VF + TC575VF) = 39,3 kW P_{TOTAL}(EC4860+ OG1508VF + TC575VF) = 50,3 kW P_{TOTAL}(EC6080VF+ OG1508VF + TC575VF) = 59,1 kW		
				400V 50Hz	480V 60Hz	EC4860 TH1506	kW +20% m/min +20%
	H ≤ SR 324 m DR 162 m	H ≤ SR DR 534 m 267 m					

Fecha / Date: 20/01/2016

FEM 1001



Reservado el derecho a modificaciones sin previo aviso. Declinamos toda responsabilidad derivada de la información proporcionada / Subject to modification, without previous warning. This information is supplied without liability / L'entreprise se réserve le droit de procéder à des modifications sans préavis. Nous déclinons toute responsabilité quant aux informations fournies / Мы оставляем за собой право на внесение изменений без предварительного уведомления. Мы снимаем с себя любую ответственность в отношении предоставленной информации / Önceden bildirilmeksizin değiştirilme hakkı saklıdır. Verilen bilgiler için hiçbir sorumluluk kabul etmemekteyiz. حقوق التغيير محفوظة دون إشعار مسبق. دون أدنى مسؤولية عن المعلومات المقدمة

LISTA DE EMBARQUE / PACKING LIST / LISTE DE COLISAGE / СПИСОК ПОСТАВКИ / ÇEKİ LİSTESİ / قائمة التحميل J120.10

DENOMINACIÓN / DENOMINATION / DÉSIGNATION / НАЗВАНИЕ / AÇIKLAMA / اسم		L [m]	A [m]	H [m]	P / W [kg]		
Torre inferior / Lower tower / Tour inférieure / Нижняя башня Alt kule / البرج السفلي	TI-6-150			6,175	2,190	2,190	3.535
Torre / Tower / Tour / Башня / Kule / برج	T3-90			3,190	1,818	1,818	1.200
	T6-90			6,140	1,818	1,818	2.250
	T6-150			6,175	1,870	1,870	2.760
	TD6-150			6,175	1,870	1,870	2.930
	TT6-150			6,175	1,870	1,870	2.760
	T3-150			3,265	1,870	1,870	1.550
T12-150			12,000	1,870	1,870	5.180	
Torre asiento pista + base punta de torre + orientación / Slewing table + tower head base + slewing mechanism / Tour pivot + base du porte-flèche + mécanisme d'orientation / Сиденье площадки + основание верхней секции башни + поворотный механизм / Göbek + kule kafa bölümü tabanı + mekanizma / برج وحدة الدوارن + قاعدة رأس البرج + آلية الدوران				4,55	2,100	2,035	6.000
Tramo de pluma / Jib section / Tronçon de flèche / Секция стрелы / Вот bölümü / أجزاء الذراع	P20-1 [I] P20-2 [II] P20-3 [III] P20-4 [IV] P20-5 [V] P20-6 [VI] P20-7 [VII] P20-8 [VIII]			11,660 11,690 5,190 10,190 10,115 5,190 2,690 2,950	1,175 1,150 1,200 1,165 1,165 1,200 1,200 1,266	2,230 2,295 2,195 2,145 2,145 2,135 2,135 2,440	1.913 1.630 610 970 775 345 140 275
Cabeza superior (con elevación carga, traslación carro y armarios eléctricos) / Top part (with hoisting, trolley displacement and electrical cabinets) / Tête supérieure (avec mécanisme de levage de charge, translation du chariot et armoires électriques) / Верхняя головная часть (с механизмом подъема груза, механизмом перемещения грузовой тележки и электрическими шкафами) / Üst vinç başı (kaldıraç, mobil yük arabası ve elektrik panoları ile birlikte) / الرأس العلوية (مع رافع الحمولة ومحرك العربة والخزانات الكهربائية)				10,890	2,150	2,480	8.440
Cabeza superior (sin elevación carga, traslación carro y armarios eléctricos) / Top part (without hoisting, trolley displacement and electrical cabinets) / Tête supérieure (sans mécanisme de levage de charge, translation du chariot et armoires électriques) / Верхняя головная часть (без механизма подъема груза, механизма перемещения грузовой тележки и электрических шкафов) / Üst vinç başı (kaldıraç, mobil yük arabası ve elektrik panoları olmadan) / الرأس العلوية (بدون رافع الحمولة ومحرك العربة والخزانات الكهربائية)				10,890	2,150	2,480	4.890
Polipasto / Hook assembly / Palan / Полуплосм / Kanca takımı / بكرة	SR SR / DR			0,99 1,065	0,235 0,400	0,881 1,125	240 350
Tirante sostén pluma / Jib support tie / Tirant de fleche / Растяжка поддержки стрелы / Kol destek bağları / مشد دعامة الذراع				5,845	0,325	0,350	838
Carro / Trolley / Chariot / Грузовая тележка / Şaryo / عربة	SR SR / DR			1,77 1,80	1,92 1,92	1,76 1,76	300 450
Contrapluma con plataformas / Counterjib with platforms / Contre-flèche avec plateformes / Противовесная консоль с платформами / Platformlu kuyruk / الذراع المقابل مع المنصة				8,160	2,475	0,530	1.960
Plataforma y cabina / Platform and cabin / Plateforme et cabine / Платформа и кабина / Platform ve kabin / منصة وكابينة				3,520	2,060	2,400	1.085
Estructura torre de montaje / Jacking cage structure / Structure de tour de montage / Структура монтажной башни / Kaldırma kafesi yapısı / هيكل برج الت	TM6-150			10,600	2,460	2,310	3.500

LASTRES INFERIORES / LOWER BALLASTS / LESTS INFÉRIEURS / НИЖНИЙ БАЛЛАСТ / ALT AĞIRLIK TAŞLARI / ثقل J120.10

BNI 45-100	H (m)	27,2	36,1	42,1
	P (t)	48	60	72
BNI 6-150	H (m)	47,8	53,6	59,4
	P (t)	48	72	96

H: Altura bajo gancho / Height under hook / Hauteur maximale sous crochet / Высота под крюком / Kanca altı yüksekliği / الارتفاع أسفل الخطاف
 Para alturas intermedias tomar el lastre correspondiente a la altura superior / For intermediate heights take the ballast corresponding to the higher height / Pour les hauteurs intermédiaires, opter pour le lest correspondant à la hauteur immédiatement supérieure / Для промежуточных высот возьмите балласт, соответствующий большей высоте / Orta yükseklikler için daha üst bir yüksekliğe karşılık gelen ağırlığı alınız. / لارتفاعات البينية يرجى استخدام الثقل العائد للارتفاع الأعلى / لارتفاعات البينية يرجى استخدام الثقل العائد للارتفاع الأعلى



Fecha / Date: 20/01/2016



Reservado el derecho a modificaciones sin previo aviso. Declinamos toda responsabilidad derivada de la información proporcionada / Subject to modification, without previous warning. This information is supplied without liability / L'entreprise se réserve le droit de procéder à des modifications sans préavis. Nous déclinons toute responsabilité quant aux informations fournies / Мы оставляем за собой право на внесение изменений без предварительного уведомления. Мы снимаем с себя любую ответственность в отношении предоставленной информации / Önceden bildirilmeksizin değiştirilme hakkı saklıdır. Verilen bilgiler için hiçbir sorumluluk kabul etmemekteyiz / حقوق التغيير محفوظة دون إشعار مسبق. دون أدنى مسؤولية عن المعلومات المقدمة

T	H						H	T	
1	8,7	T6-90	T6-90	8,7	1	T3-90	133.32.000	5,7	1
2	14,6			14,6	2	T6-90	133.31.000	11,6	2
3	20,5			20,5	3			17,5	3
4	26,4			26,1	4			23,4	4
5	32,3			31,7	5			29,3	5
6	38,2	T6-150A	T6-150A	37,5	6	T6-150A	161.31.300	35,2	6
7	44	T6-150	T6-150	43,3	8	T6-150	161.31.000	41	7
8	49,8			49,2	9			46,8	8
9	53,7	TL20/TX-150	TL20/TX-150	53,1	10	TL20/TX-150	161.36.000	50,7	9
10	59,3	TL20-5,6	TL20-5,6	58,7	11	TL20-5,6	204.31.400	56,3	10
11	64,9			64,3	12	TS20-5,6A	204.31.500	61,9	11
				69,9	13	TS20-5,6	204.31.200	67,5	12
				75,5	14	TSR20-5,6A	204.31.300	73,1	13
						TSR20-5,6	204.31.000	78,7	14
								84,3	15

AN 150 161.21.000
AND 150 161.21.050
AL 20 153.21.800
ALD 20 160.21.250
AS 20 160.21.010
ASD 20 160.21.080
ASR 20 160.21.200
ASRD 20/24 156.21.000

AL20
ALD20

AS 20
ASD 20

ASR 20
ASRD 20

T: Torre / Tower / Tour / Башни / Kuleler / أبراج
H: Altura / Height / Hauteur / Высота / Yükseklik / ارتفاع

Otras configuraciones de torre / Other tower configuration / Autres configurations / Прочие конфигурации / Diğer konfigürasyonlar / مكونات أخرى

Transporte
Transport / Transport /
Транспортировка / Taşıma / نقل

H=59,4; + BNI 6-150

TD6-*** 7x
T6-*** 9x

TD6-*** 7x
T6-*** 9x

HIGH CUBE 40'

h (m)	55,6
D (m)	15,8 - 23
P (KN)	826 726
Rmax (KN)	143 276

T6-150T = 161.32.500

Trepado interno / Internal climbing. / Télescopage intérieur /
Внутренняя лестница / Bina içi tırmanma / التسلق الداخلي

- ⚠ Viento fuera de servicio / Out of service wind / Vitesse du vent hors service / Ветровая нагрузка в покое / Rüzgar devre dışı / الرياح خارج الخدمة
- 📄 Consultar / Consult / Nous consulter / Консультируйтесь / Danışınız / الرجوع إلى
- ▶ En servicio / In service / En service / В работе / Devrede / في الخدمة
- Fuera de servicio / Out of service / Hors service / В покое / Devre dışı / خارج الخدمة



Ctra./Rd. Madrid - Irún Km. 415 - 20.213 IDIAZABAL [Gipuzkoa] ESPAÑA / SPAIN
P.O. Box, 23 - 20.200 BEASAIN - E-mail: jaso@jaso.com
Tel. +34 943 - 18 70 00 • Fax. +34 943 - 18 70 20
www.jaso.com

Fecha / Date: 20/01/2016

Reservado el derecho a modificaciones sin previo aviso. Declinamos toda responsabilidad derivada de la información proporcionada / Subject to modification, without previous warning. This information is supplied without liability / L'entreprise se réserve le droit de procéder à des modifications sans préavis. Nous déclinons toute responsabilité quant aux informations fournies / Мы оставляем за собой право на внесение изменений без предварительного уведомления. Мы снимаем с себя любую ответственность в отношении предоставленной информации / Önceden bildirilmeksizin değiştirilme hakkı saklıdır. Verilen bilgiler için hiçbir sorumluluk kabul etmemekteyiz /

حقوق التغيير محفوظة دون إشعار مسبق. دون أدنى مسؤولية عن المعلومات المقدمة

FEM 1001

DELEGACION / DEALER