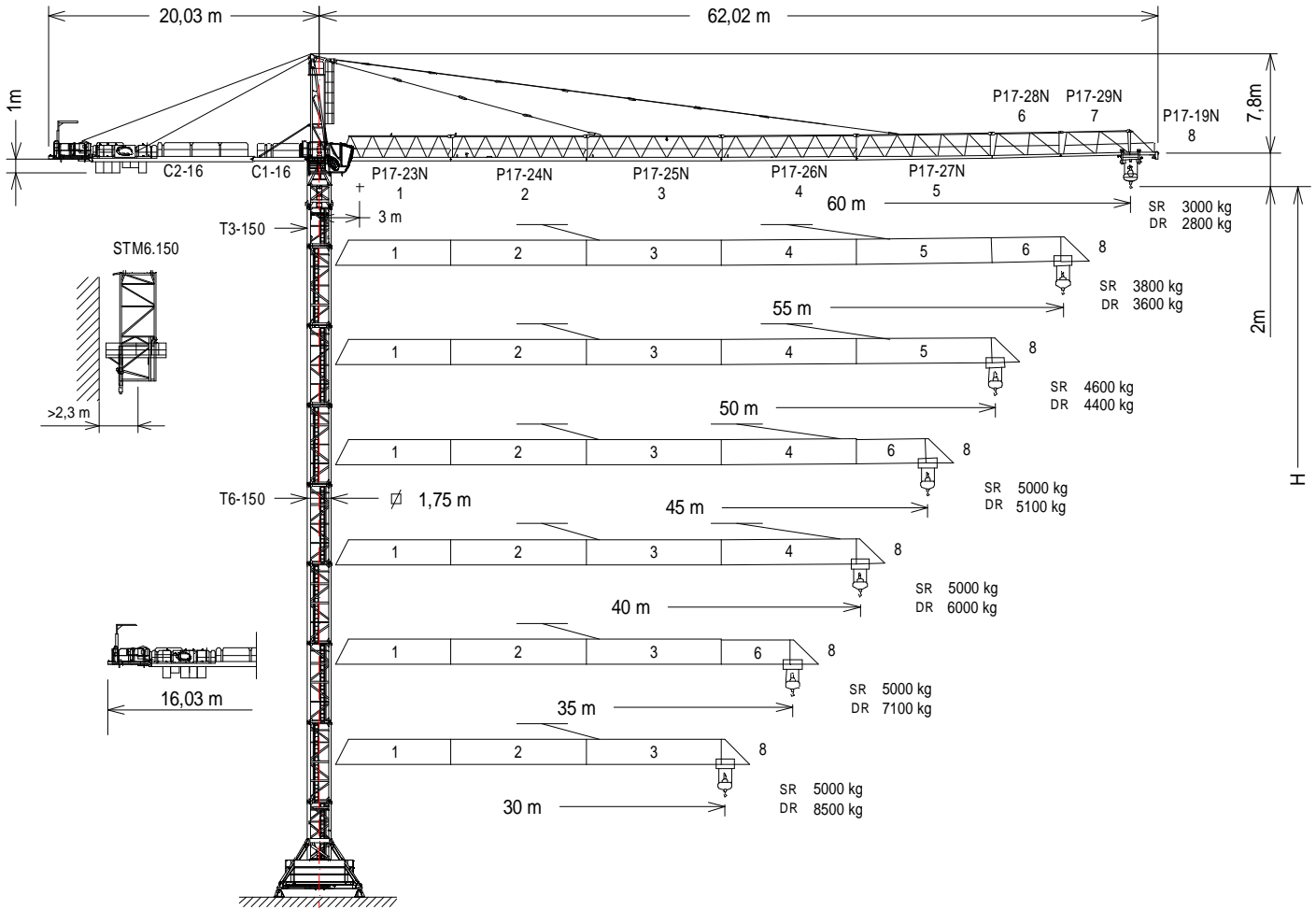




UNE 58-101  
FEM 1001

UNE-EN-ISO 9001



Altura máxima bajo gancho sin arriostrar (m).  
 Maximum height under hook without fastening (m).  
 Hauteur maximale sous crochet sans ancrage (m).  
 Max. Hakenhöhe ohne Verstreben (m).  
 Максимальная высота под крюком без крепления (m).  
 أقصى ارتفاع تحت الخفاف دون ربط (m)

H<sub>SR</sub> =

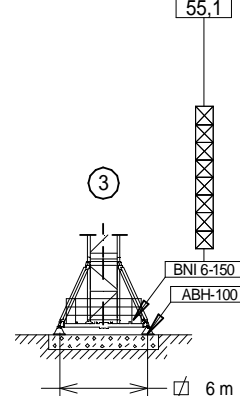
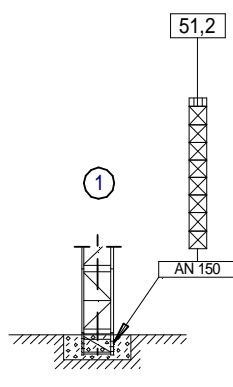
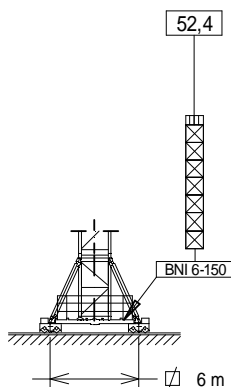
C1-16	136.50.900	P17-19N	136.47.500
C2-16	168.50.000	TM6-150	161.35.700
P17-23N	136.40.950	T3-150	161.32.000
P17-24N	168.41.000	T6-150	161.31.000
P17-25N	168.42.000	TD6-150	161.31.700
P17-26N	168.43.000	T12-150	161.31.500
P17-27N	168.44.000	AN 150	161.21.000
P17-28N	168.45.000	BNI 6-150	161.20.000
P17-29N	168.46.000	ABH 100	201.23.000

(H) TRASLACIÓN / TRAVELLING /

TRASLATION // FORTBEWEGUNG / ПЕРЕМЕЩЕНИЕ / متحركة

(H) ESTACIONARIA / STATIONARY /

STATIONAIRE / STATIONÄR / СТАЦИОНАРНОЕ СОСТОЯНИЕ / ثابتة



- ☐ T3-150
- ☒ T6-150
- ☒ TD6-150
- ☒ T12-150

Fecha / Date: 11/10/2022

FEM 1001



Reservado el derecho a modificaciones sin previo aviso. Declinamos toda responsabilidad derivada de la información proporcionada / Subject to modification, without prior notice. This information is supplied without liability / L'entreprise se réserve le droit de procéder à des modifications sans préavis. Nous déclinons toute responsabilité quant aux informations fournies / Das Recht auf Änderungen ohne vorherige Ankündigung bleibt vorbehalten. Wir übernehmen keine Gewähr für die gemachten Angaben / Мы оставляем за собой право на внесение изменений без предварительного уведомления. Мы снимаем с себя любую ответственность в отношении предоставленной информации / حقوق التغيير محفوظة دون إشعار مسبق. دون أدنى مسؤولية عن المعلومات المقدمة

Cargas máximas / Maximum loads / Charges maximales / Höchstlasten / Максимальные нагрузки / أقصى حمولة		SR-5.000 kg						
ST-SR (kg)		Alcance del gancho [m] / Hook reach [m] Portée du crochet (m) / Reichweite des Hakens (m) / Радиус действия крюка (m) / مدى الخطاف						
[m]	@ ... (m)	30	35	40	45	50	55	60
60	39,9	5000	5000	4995	4330	3795	3360	3000
55	43,9	5000	5000	5000	4865	4280	3800	—
50	46,7	5000	5000	5000	5000	4600	—	—
45	45,0	5000	5000	5000	5000	—	—	—
40	40,0	5000	5000	5000	—	—	—	—
35	35,0	5000	5000	—	—	—	—	—
30	30,0	5000	—	—	—	—	—	—

Cargas máximas / Maximum loads / Charges maximales / Höchstlasten / Максимальные нагрузки / أقصى حمولة		DR - 10.000 kg								
ST- DR (kg)		Alcance del gancho [m] / Hook reach [m] Portée du crochet (m) / Reichweite des Hakens (m) / Радиус действия крюка (m) / مدى الخطاف								
[m]	@ ... (m)	20	25	30	35	40	45	50	55	60
60	21,6	10000	8480	6855	5695	4825	4150	3610	3170	2800
55	23,7	10000	9425	7645	6375	5420	4680	4085	3600	—
50	25,1	10000	10000	8170	6825	5815	5030	4400	—	—
45	25,4	10000	10000	8275	6915	5895	5100	—	—	—
40	25,8	10000	10000	8420	7035	6000	—	—	—	—
35	26,0	10000	10000	8490	7100	—	—	—	—	—
30	26,0	10000	10000	8500	—	—	—	—	—	—

CARACTERISTICAS DE MECANISMOS / MECHANISMS FEATURES / CARACTÉRISTIQUES DES

MÉCANISMES / MERKMALE DER MECHANISMEN / ХАРАКТЕРИСТИКИ МЕХАНИЗМОВ / الخصائص الآلية

*opcional *optional *en option *optional *опция اختياري		EC3350VF 24,3 kW		*EC6080VF 44,1 kW		OG1507VF 2x5,5 kW		TC590VF 4 kW		TG2020VF 2x7,3 kW		TH1506 11 kW	
						0...0,8 r/min sl/min	5 t 0...90 m/min 10 t 0...45 m/min	0...20 m/min	1 m/min				
		10 9 8 7 6 5 m/min	10 9 8 7 6 5 m/min	5 t -- 25 m/min. 10 t -- 12,5 m/min.	5 t -- 40 m/min 10 t -- 20 m/min	400V 50Hz	P <sub>TOTAL</sub> (EC3350VF+ OG1507VF + TC590VF) = 39,3 kW P <sub>TOTAL</sub> (EC6080VF+ OG1507VF + TC590VF) = 59,1 kW						
		H ≤ SR 324 m DR 162 m	H ≤ SR 534 m DR 267 m										
		844 m	1384 m										

LISTA DE EMBARQUE / PACKING LIST / LISTE DE COLISAGE / KOLLI LISTE / СПИСОК ПОСТАВКИ / قائمة التحميل / J210.A		L [m]	A [m]	H [m]	P / W [kg]		
Torre inferior / Lower tower / Tour inférieure / Unterer Turm Нижняя башня / البرج السفلي	T1-6-150			6,175	2,190	2,190	3.535
Torre / Tower Tour / Turm / Башня / برج	T6-150 TD6-150 T3-150 T12-150			6,175 6,175 3,265 12,000	1,870 1,870 1,870 1,870	1,870 1,870 1,870 1,870	2.760 2.930 1.550 5.180
Torre asiento pista + base punta de torre + orientación Slewing table + tower head base + slewing mechanism Tour pivot + base du porte-flèche + mécanisme d'orientation Turmsitz + Turmspitzenbasis + Ausrichtung Сиденье площадки + основание верхней секции башни + поворотный механизм	□ برج وحدة الدوارن + قاعدة رأس البرج + آلية الدوران			4,660	2,350	2,275	5570
Punta de torre / Tower head / Porte-flèche Turmspitze / верхняя секция башни / رأس البرج				7,680	1,200	1,650	2675
Conjunto asiento pista, punta de torre, orientación Slewing table assembl +, tower head + slewing Groupe pivot + porte-flèche + mécanisme d'orientation Gruppe Turmsitz + Turmspitze + Ausrichtung Сиденье площадки + верхняя секция башни + поворотный механизм	□ مجموعة وحدة الدوارن + رأس البرج + آلية الدوران			11,490	2,920	2,710	8490
Tramo de pluma Jib section Tronçon de flèche Auslegerabschnitt Секция стрелы أجزاء الذراع	P17-23N (1) P17-24N (2) P17-25N (3) P17-26N (4) P17-27N (5) P17-28N (6) P17-29N (7) P17-19N (8)			8,800 10,166 10,170 10,166 10,166 5,276 5,276 2,222	1,750 1,600 1,600 1,600 1,600 1,600 1,600 1,740	2,015 1,905 2,005 1,970 1,970 1,885 1,885 2,195	1520 1660 1635 1425 1355 700 505 340
Polipasto / Hook assembly Palan / Flaschenzug / Полуснаст / كرة	SR/DR			1,410	0,550	0,920	410
Tirante sostén pluma / Jib support tie / Tirant de fleche / Haltestange Ausleger / Растяжка поддержки стрелы / مشد دعامة الذراع	2x 2x 1x			6,170 6,170 4,965	0,360 0,360 0,360	0,586 0,586 0,245	1505 1421 730
Carro / Trolley Chariot / Laufkatze / Грузовая тележка / عربة	SR/DR			1,790	2,415	1,575	450
Contrapluma con plataformas / Counterjib with platforms Contre-flèche avec plateformes / Gegenausleger+Plattformen Противовесная консоль с платформами / المنصة مع المقال				12,128	2,984	0,58	2540
Prolongación contrapluma con plataforma Counterjib extension with platform / Prolongement contre-flèche avec plateforme Verlängerung gegenausleger mit plattform / Удлинение противовесной консоли с платформой				4,295	1,75	0,336	620
Plataforma y cabina / Platform and cabin / Plateforme et cabine Plattform + Führerstand / Платформа и кабина / منصة وكابينة				3,760	2,050	2,400	1280
Soporte y elevación (sin cable) / Support and hoisting (without rope) Support et levage (sans câble) / Abstützung und Hebewerk (ohne Seil) / Опора и подъем (без троса) / دعم ورفع (بدون كابل)	EC3350VF EC6080VF			3,245 3,245	1,675 1,675	1,557 1,940	2500 2830
Estructura torre de montaje / Jacking cage structure / Structure de tour de montage / Konstruktion des montageturms / Структура монтажной башни	TM6-150			10,320	2,420	2,310	3500
Lastre / Ballast / Lest / Ballast / Балласт / ثقل				3,800	0,580	1,500	6000

LASTRES INFERIORES / LOWER BALLASTS / LESTS INFÉRIEURS / UNTERER BALLAST / НИЖНИЙ БАЛЛАСТ / ثقل / ثقل / J210.A			
BNI 6-150	H (m)	29,2	40,8
	P (t)	48	60
			55,1
			84

H: Altura bajo gancho / Height under hook / Hauteur maximale sous crochet / Höhe unter dem Haken / Высота под крюком / الارتفاع أسفل الخطاف  
 Para alturas intermedias tomar el lastre correspondiente a la altura superior / For intermediate heights take the ballast corresponding to the higher height / Pour les hauteurs intermédiaires, opter pour le  
 lest correspondant à la hauteur immédiatement supérieure / Für Zwischenhöhen den entsprechenden Ballast auf für die höhere Höhe wählen / Для промежуточных высот возьмите балласт,  
 соответствующий большей высоте / لارتفاعات البينية يرجى استخدام الثقل العائد للارتفاع الأعلى /

Fecha / Date: 11/10/2022

FEM 1001



Reservado el derecho a modificaciones sin previo aviso. Declinamos toda responsabilidad derivada de la información proporcionada / Subject to modification, without prior notice. This information is supplied without liability /  
 L'entreprise se réserve le droit de procéder à des modifications sans préavis. Nous déclinons toute responsabilité quant aux informations fournies / Das Recht auf Änderungen ohne vorherige Ankündigung bleibt vorbehalten. Wir  
 übernehmen keine Gewähr für die gemachten Angaben / Мы оставляем за собой право на внесение изменений без предварительного уведомления. Мы снимаем с себя любую ответственность в отношении  
 предоставленной информации / حقوق التغيير محفوظة دون إشعار مسبق. دون أدنى مسؤولية عن المعلومات المقدمة /

T	H					H	T
1	4,6	T3-150				4,6	1
2	10,5		T6-150	7,5	1	10,5	2
3	16,3			13,4	2	16,3	3
4	22,1			19,2	3	22,1	4
5	27,9			25,0	4	27,9	5
6	33,7			30,8	5	33,7	6
7	39,6			36,6	6	39,6	7
8	45,4			42,5	7	45,4	8
9	49,4	TL20/TX-150	TL20-5,6	46,5	8	43,6	8
10	55,0			52,1	9	49,2	9
11	60,6			57,7	10	54,8	10
12	66,2			63,3	11	60,4	11
				68,9	12	66,0	12
				74,5	13	71,6	13
						77,2	14
						82,8	15
						88,4	16

AL 20	153.21.800
ALD 20	160.21.250
AS 20	160.21.010
ASD 20/24	160.21.080
ASR 20	160.21.200
ASRD 20/24	156.21.000

TL20/TX-150	161.32.000
T6-150	161.31.000
TL20-5,6	204.31.400
TS20-5,6A	204.31.500
TS20-5,6	204.31.200
TSR20-5,6A	206.31.300
TSR20-5,6	206.31.000

T: Torre / Tower / Tour / Turm / Башни / أبراج / ارتفاع  
H: Altura / Height / Hauteur / Höhe / Высота

Transporte / Transport / Transport / Transport / **تقيل / نقل**

H=51,2 + AN150

9x

9x HIGH CUBE 40'

$h_{max}: T6-150T + 6xT6-150 + T3-150$

h (m)	45,4
D (m)	9,7 – 21,5
P (KN)	735    635
Rmax (KN)	197    336

T6-150T = 161.32.500

Trepado interno / Internal climbing / TéléscoPAGE intérieur / Inneres klettersystem / Внутренняя естница التسلق الداخلي

- Viento fuera de servicio / Out of service wind / Vitesse du vent hors service / Wind außer betrieb / Ветровая нагрузка в покое / الريح خارج الخدمة
- Consultar / Consult / Nous consulter / Anfragen / Консультируйтесь / الرجوع إلى
- En servicio / In service / En service / In betrieb / В работе / في الخدمة
- Fuera de servicio / Out of service / Hors service / Außer betrieb / В покое / خارج الخدمة



Ctra./Rd. Madrid - Irún Km. 415 - 20.213 IDIAZABAL [Gipuzkoa] ESPAÑA / SPAIN  
P.O. Box, 23 - 20.200 BEASAIN - E-mail: jaso@jaso.com  
Tel. +34 943 - 18 70 00 • Fax. +34 943 - 18 70 20  
www.jaso.com

Fecha / Date: 11/10/2022

Reservado el derecho a modificaciones sin previo aviso. Declinamos toda responsabilidad derivada de la información proporcionada / Subject to modification, without prior notice. This information is supplied without liability / L'entreprise se réserve le droit de procéder à des modifications sans préavis. Nous déclinons toute responsabilité quant aux informations fournies / Das Recht auf Änderungen ohne vorherige Ankündigung bleibt vorbehalten. Wir übernehmen keine Gewähr für die gemachten Angaben / Мы оставляем за собой право на внесение изменений без предварительного уведомления. Мы снимаем с себя любую ответственность в отношении предоставленной информации

حقوق التغيير محفوظة دون إشعار مسبق. دون أدنى مسؤولية عن المعلومات المقدمة

FEM 1001

DELEGACION / DEALER