

Máxima altura de torre sin arriostrar (m).
 Maximum tower height without fastening (m).
 H = Hauteur maximale de tour sans ancrage (m).
 Максимальная высота башни без крепления (м).
 Desteksiz maksimum kule yüksekliği (m)
 أقصى ارتفاع للبرج بدون ربط (م)

*Tramo pluma I / Jib section I----- 211.40.000
 *Tramo pluma II / Jib section II --- 211.41.000
 *Tramo pluma III / Jib section III-- 211.42.000
 *Tramo pluma IV / Jib section IV- 211.43.000
 *Tramo pluma V / Jib section V--- 211.44.000
 *Tramo pluma VI / Jib section VI- 211.45.000
 *Tramo pluma VII / Jib section VII 211.46.000
 **Punta pluma VIII/ Jib end VIII---- 207.46.000

BSI6-20-5,6 ----- 211.20.300
 BS18-20-5,6 ----- 211.20.000
 TS 20 ----- 153.31.600
 TS 20-5,6 ----- 204.31.200
 AS 20 ----- 160.21.010
 ASR20 ----- 160.21.200
 ABH 100 ----- 201.23.000
 TM 20PAL-5,6 ----- 166.35.500

* Tramo pluma / Jib section / Tronçon de flèche / Секция стрелы / Bom bölümü / أجزاء الذراع
 ** Punta de pluma / Jib end / Pointe de flèche / Конец стрелы / Bom ucu / مقدمة الذراع

Fecha / Date: 01/09/2017



Reservado el derecho a modificaciones sin previo aviso. Declinamos toda responsabilidad derivada de la información proporcionada / Subject to modification, without previous warning. This information is supplied without liability / L'entreprise se réserve le droit de procéder à des modifications sans préavis. Nous déclinons toute responsabilité quant aux informations fournies / Мы оставляем за собой право на внесение изменений без предварительного уведомления. Мы снимаем с себя любую ответственность в отношении предоставленной информации / Önceden bildirilmeksizin değiştirilme hakkı saklıdır. Verilen bilgiler için hiçbir sorumluluk kabul etmemekteyiz. حقوق التغيير محفوظة دون إلتعاز مسبق. دون أدنى مسؤولية عن المعلومات المقدمة

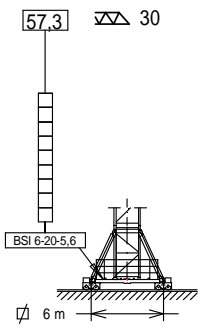


(H) TRASLACIÓN / TRAVELLING /

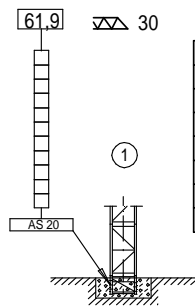
TRASLACION / ПЕРЕМЕЩЕНИЕ / RAY YÜRÜYÜŞLÜ / متحركة

(H) ESTACIONARIA / STATIONARY /

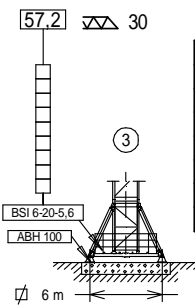
STATIONAIRE / СТАЦИОНАРНОЕ СОСТОЯНИЕ / SABIT / ثابتة



▽△	H(m)	□	■
30	57,3	9	-
35	51,7	8	-
40	51,7	8	-
45	46,1	7	-
50	46,1	7	-
55	44,4	6	1
60	40,5	6	-

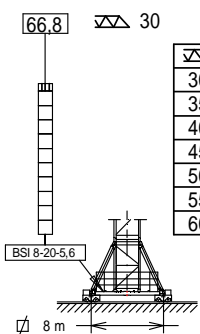


▽△	H(m)	□	■
30	61,9	11	-
35	60,2	10	1
40	56,3	10	-
45	56,3	10	-
50	54,6	9	1
55	50,7	9	-
60	49,0	8	1

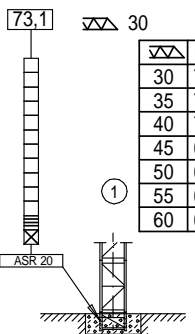


▽△	H(m)	□	■
30	57,2	9	-
35	51,6	8	-
40	51,6	8	-
45	46,0	7	-
50	46,0	7	-
55	44,2	6	1
60	40,4	6	-

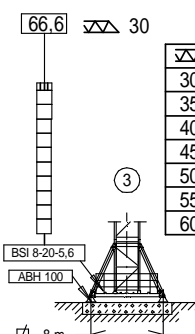
- TS 20
- TS 20-5,6
- ▨ TSR 20-5,6A
- ⊠ TSR 20-5,6



▽△	H(m)	□	■
30	66,8	10	1
35	63,0	10	-
40	61,2	9	1
45	57,4	9	-
50	57,4	9	-
55	55,6	8	1
60	51,7	8	-

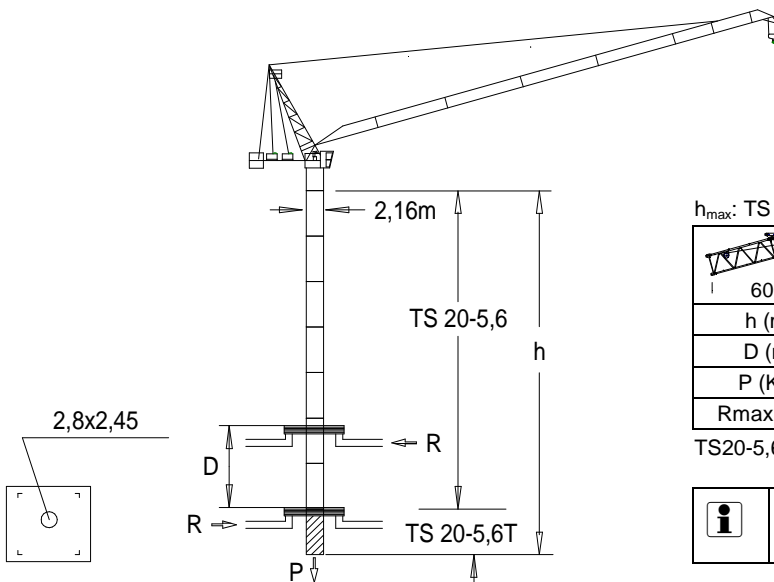


▽△	H(m)	⊠	▨	□	■
30	73,1	1	1	11	-
35	73,1	2	1	10	-
40	71,4	2	1	9	1
45	67,5	2	1	9	-
50	65,8	2	1	8	1
55	61,9	1	1	9	-
60	61,9	2	1	8	-



▽△	H(m)	□	■
30	66,6	10	1
35	62,8	10	-
40	61,0	9	1
45	57,2	9	-
50	57,2	9	-
55	55,4	8	1
60	51,6	8	-

TREPADO / CLIMBING / TÉLESCOPAGE / ЛЕСТНИЦА / TIRMANMA / التسلق



h_{max}: TS 20-5,6T + 5xTS 20-5,6

	▶	■
h (m)	33,9	
D (m)	15,2 - 17	
P (KN)	1062	942
Rmax (KN)	253	304

TS20-5,6T: 160.32.600



Trepado interno / Internal climbing. / Téléscopage intérieur / Внутренняя лестница / Bina içi tirmanma / التسلق الداخلي


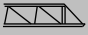
🚫 Viento fuera de servicio / Out of service wind / Vitesse du vent hors service / Ветровая нагрузка в покое / Rüzgar devre dışı / الريح خارج الخدمة

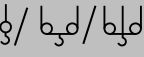
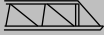
📄 Consultar / Consult / Nous consulter / Консультируйтесь / Danışınız / الرجوع إلى

▶ En servicio / In service / En service / В работе / Devrede / في الخدمة

■ Fuera de servicio / Out of service / Hors service / В покое / Devre dışı / خارج الخدمة



 TD [t]	TD 6t @ (m)	Cargas máximas / Maximum loads / Charges maximales / Максимальные нагрузки / Maksimum yük / أقصى حمولة TD – 6t							
		Alcance del gancho [m] / Hook reach [m] / Portée du crochet (m) / Радиус действия крюка (m) / Kancanın yüksekliği (m) / مدى الخطاف							
		25	30	35	40	45	50	55	60
60 m	41,5	6,0	6,0	6,0	6,0	5,1	3,9	3,0	2,2
55 m	42,6	6,0	6,0	6,0	6,0	5,4	4,3	3,3	—
50 m	43,2	6,0	6,0	6,0	6,0	5,5	4,4	—	—
45 m	43,8	6,0	6,0	6,0	6,0	5,7	—	—	—
40 m	40,0	6,0	6,0	6,0	6,0	—	—	—	—
35 m	35,0	6,0	6,0	6,0	—	—	—	—	—
30 m	30,0	6,0	6,0	—	—	—	—	—	—

 TD/2R/3R [t]	3R 18t @...[m]	2R 12t @...[m]	TD 6t @...[m]	Cargas máximas / Maximum loads / Charges maximales / Максимальные нагрузки / Maksimum yük / أقصى حمولة TD/2R/3R - 6t/12t/18t								
				Alcance del gancho [m] / Hook reach [m] / Portée du crochet (m) / Радиус действия крюка (m) / Kancanın yüksekliği (m) / مدى الخطاف								
				20	25	30	35	40	45	50	55	60
60 m		27,5	41,0	12,0	12,0	10,5	8,1	6,3	4,9	3,8	2,8	2,0
55 m		27,9	42,0	12,0	12,0	10,7	8,4	6,6	5,2	4,1	3,1	—
50 m	20,9	28,1	42,6	18,0	14,2	10,9	8,5	6,8	5,4	4,2	—	—
45 m	20,9	28,2	43,1	18,0	14,2	11,0	8,7	6,9	5,5	—	—	—
40 m	21,1	28,6	40,0	18,0	14,4	11,2	8,9	7,1	—	—	—	—
35 m	21,1	28,8	35,0	18,0	14,5	11,3	9,0	—	—	—	—	—
30 m	21,3	29,1	30,0	18,0	14,7	11,5	—	—	—	—	—	—

CARACTERISTICAS DE MECANISMOS / MECHANISMS FEATURES / CARACTÉRISTIQUES DES MÉCANISMES / ХАРАКТЕРИСТИКИ МЕХАНИЗМОВ / MEKANİZMALARIN ÖZELLİKLERİ / الخصائص الآلية **J265PA**

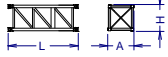
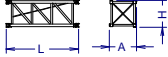
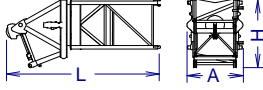
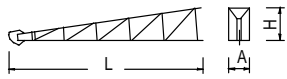
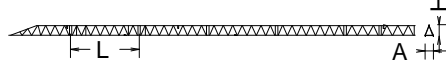
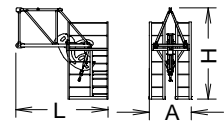
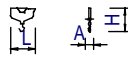
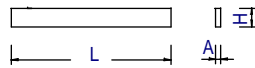
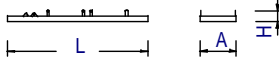
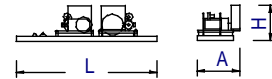
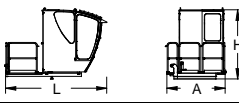
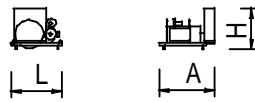
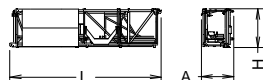
*opcional *optional *en option *опция *opsiyonel *اختياري															
	EC88110VF 65 kW	*EC150185VF 110 kW	TG2020VF 2x7,3 kW	OG1507VF 2x5,5 kW	EP6015VF 44,1 kW	TH2006 15 kW									
			0...20 m/min	0...0,8 r/min sl/min	1,5 min	0,6 m/min									
			400V 50Hz P_{TOTAL}(EC88110VF + OG1507VF + EP6015VF) = 120,1 kW P_{TOTAL}(*EC150185VF + OG1507VF + EP6015VF) = 165,1 kW												
			<table style="margin-left: auto; margin-right: auto;"> <tr><td>H ≤</td><td>TD</td><td>630m</td></tr> <tr><td></td><td>2R</td><td>315m</td></tr> <tr><td></td><td>3R</td><td>210m</td></tr> </table>				H ≤	TD	630m		2R	315m		3R	210m
H ≤	TD	630m													
	2R	315m													
	3R	210m													



Fecha / Date: 01/09/2017

FEM 1001

Reservado el derecho a modificaciones sin previo aviso. Declinamos toda responsabilidad derivada de la información proporcionada / Subject to modification, without previous warning. This information is supplied without liability / L'entreprise se réserve le droit de procéder à des modifications sans préavis. Nous déclinons toute responsabilité quant aux informations fournies / Мы оставляем за собой право на внесение изменений без предварительного уведомления. Мы снимаем с себя любую ответственность в отношении предоставленной информации / Önceden bildirilmeksizin değiştirme hakkı saklıdır. Verilen bilgiler için hiçbir sorumluluk kabul etmemekteyiz / حقوق التغيير محفوظة دون إشعار مسبق. دون أدنى مسؤولية عن المعلومات المقدمة

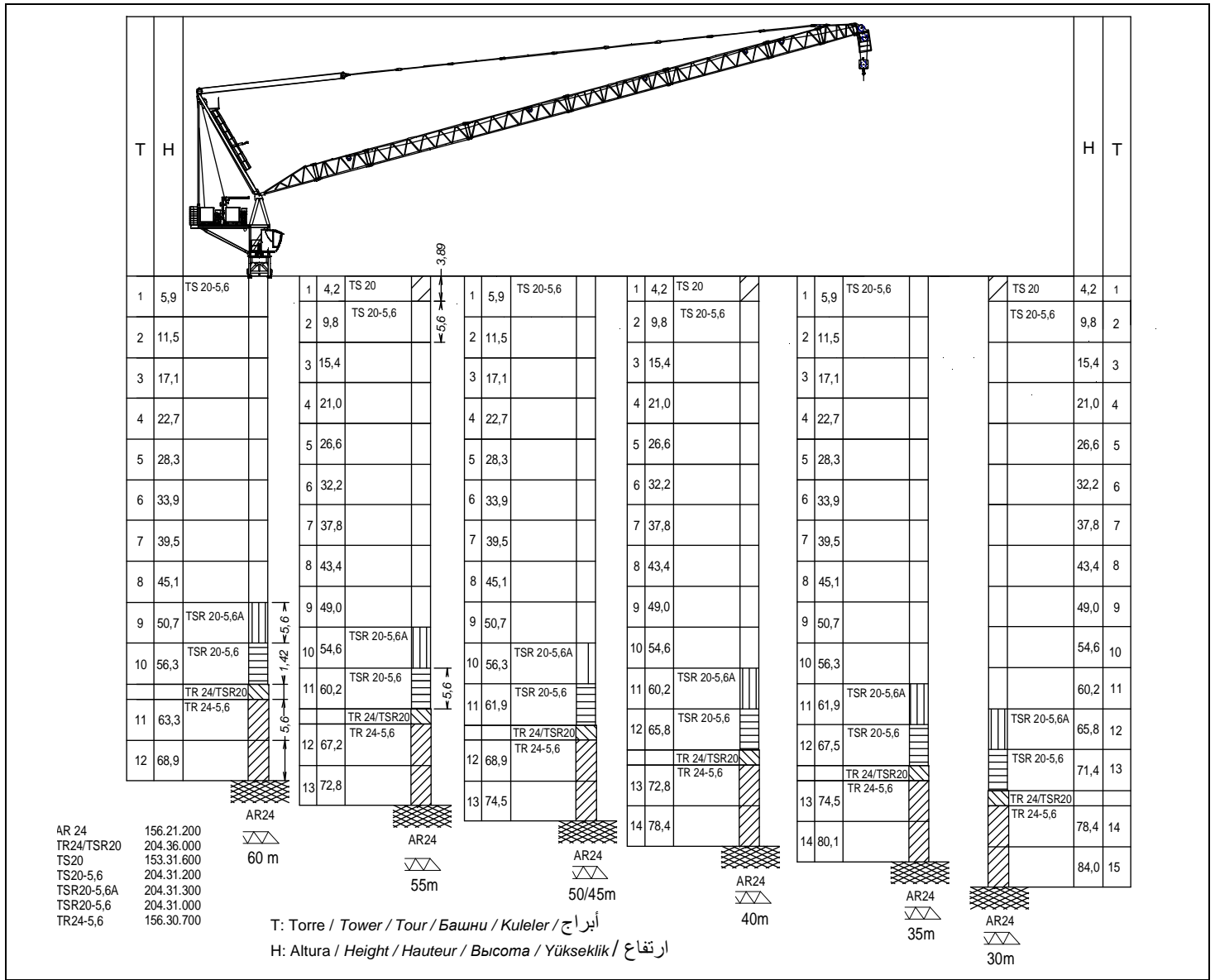
DENOMINACIÓN / DENOMINATION / DÉSIGNATION / НАЗВАНИЕ / AÇIKLAMA / اسم		L [m]	A [m]	H [m]	P / W [kg]	
Torre inferior / Lower tower Tour inférieure / Нижняя башня Alt kule / البرج السفلي	TSI20-5,6		5,966	2,328	2,390	5390
Torre / Tower Tour Башня / Kule / برج	TS20 TS20-5,6 TSR20-5,6A TSR20-5,6 TR24-5,6		4,236 5,966 5,926 5,990 5,990	2,335 2,328 2,388 2,257 2,760	2,348 2,390 2,325 2,257 2,835	2690 3550 4170 4210 4760
Torre asiento pista, base punta torre y orientación Slewing table, tower head base and slewing mechanism Tour pivot + base du porte-flèche + mécanisme d'orientation Сиденье площадки + основание верхней секции башни + поворотный механизм Döner tabla+kule kafa bölümü tabanı+mekanizma برج وحدة الدوارن + قاعدة رأس البرج + آلية الدوران			5,918	2,675	3,085	9900
Punta de torre + pasteca Tower head +reeving block Structure de porte-flèche + moufle et fléchette			11,663	1,910	2,033	6000
Tramo de pluma Jib section Tronçon de flèche Секция стрелы Вом bölümü أجزاء الذراع	(I) (II) (III) (IV) (V) (VI) (VII)		9,250 10,200 10,200 10,200 10,200 5,310 5,293	2,090 1,266 1,266 1,266 1,266 1,266 1,266	1,770 1,604 1,597 1,577 1,577 1,577 1,630	1580 1490 1373 1225 1171 682 926
Punta de pluma / Jib end Pointe de flèche / Конец стрелы / Вом ucu / مقدمة الذراع			3,420	1,580	3,585	880
Polipasto / Hook assembly Palan / Полиспаст / Kancа takımı / بكرة			0,918	0,394	1,218	440
Tirante sostén pluma / Jib support tie / Tirant de fleche / Растяжка поддержки стрелы / Kol destek bağları مشد دعامة الذراع			5,842	0,360	0,370	1115
Estructura contrapluma / Counterjib structure Structure de contre-flèche / Структура противовесной консоли / Denge kolunun yapısı هيكال الذراع المعاكس			7,765	1,925	0,725	1437
Contrapluma con mecanismos / Counterjib with mechanisms / Contre-flèche avec mécanismes / Противовесная консоль с механизмами / Mekanizmalı denge kolu الذراع المعاكس مع الآليات			7,765	2,230	2,390	11800
Plataforma y cabina / Platform and cabin / Plateforme et cabine / Платформа и кабина / Platform ve kabin / منصة وكابينة			3,420	2,060	2,400	1095
Mecanismos Mechanisms Mécanismes de Механизмы Mekanizmalar اليات كهربائية	Elevación carga / Hoisting / levage de charge / Подъем груза / Yük kaldırma/ رافع الحمولة Elevación pluma / Luffing / Relevage de flèche / Подъем стрелы / Yük kaldırma ve indirme / رافع الذراع		2,372 1,967	2,062 2,631	2,077 1,895	6200 3200
Transporte torre de montaje/ Jacking cage transport / Transport de tour de montage / Транспортировка монтажной башни / Kaldırma kafesinin taşınması / نقل برج التركيب	TM 20PAL-5,6		9,550	2,070	2,520	5,690

Fecha / Date: 01/09/2017

 **FEM 1001**

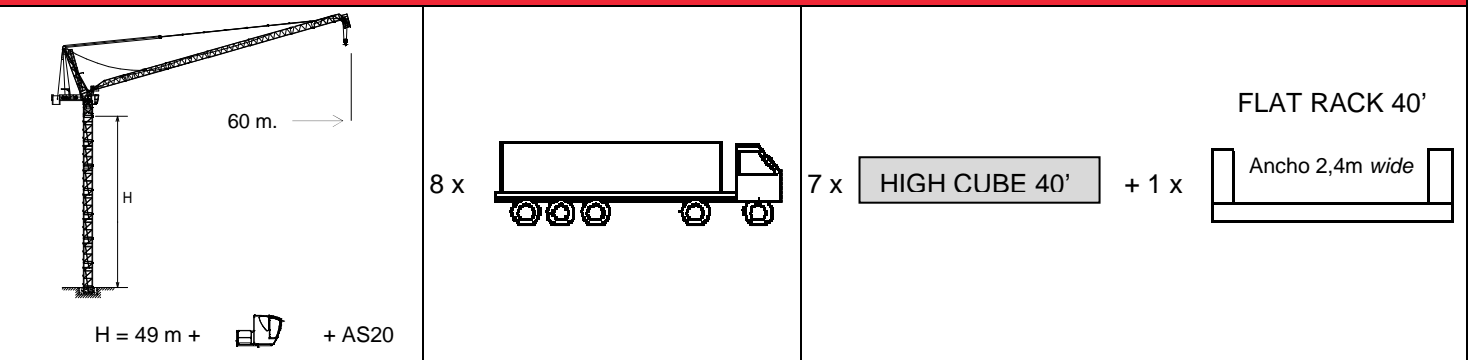


Reservado el derecho a modificaciones sin previo aviso. Declinamos toda responsabilidad derivada de la información proporcionada / Subject to modification, without previous warning. This information is supplied without liability / L'entreprise se réserve le droit de procéder à des modifications sans préavis. Nous déclinons toute responsabilité quant aux informations fournies / Мы оставляем за собой право на внесение изменений без предварительного уведомления. Мы снимаем с себя любую ответственность в отношении предоставленной информации / Önceden bildirilmeksizin değiştirilme hakkı saklıdır. Verilen bilgiler için hiçbir sorumluluk kabul etmemekteyiz
حقوق التغيير محفوظة دون إشعار مسبق. دون أدنى مسؤولية عن المعلومات المقدمة



i Otras configuraciones de torre
 Other tower configuration / Autres configurations / Прочие конфигурации / Diğer konfigürasyonlar / مكونات أخرى

TRANSPORTE / TRANSPORT / TRANSPORT / ТРАНСПОРТИРОВКА / TAŞIMA | نقل J265PA



Ctra./Rd. Madrid - Irún Km. 415 - 20.213 IDIAZABAL [Gipuzkoa] ESPAÑA / SPAIN
 P.O. Box, 23 - 20.200 BEASAIN - E-mail: jaso@jaso.com
 Tel. +34 943 - 18 70 00 • Fax. +34 943 - 18 70 20
www.jaso.com

Fecha / Date: 01/09/2017



DELEGACION / DEALER

Reservado el derecho a modificaciones sin previo aviso. Declinamos toda responsabilidad derivada de la información proporcionada / Subject to modification, without previous warning. This information is supplied without liability / L'entreprise se réserve le droit de procéder à des modifications sans préavis. Nous déclinons toute responsabilité quant aux informations fournies / Мы оставляем за собой право на внесение изменений без предварительного уведомления. Мы снимаем с себя любую ответственность в отношении предоставленной информации / Önceden bildirilmeksizin değiştirilme hakkı saklıdır. Verilen bilgiler için hiçbir sorumluluk kabul etmemekteyiz / حقوق التغيير محفوظة دون إشعار مسبق. دون أدنى مسؤولية عن المعلومات المقدمة