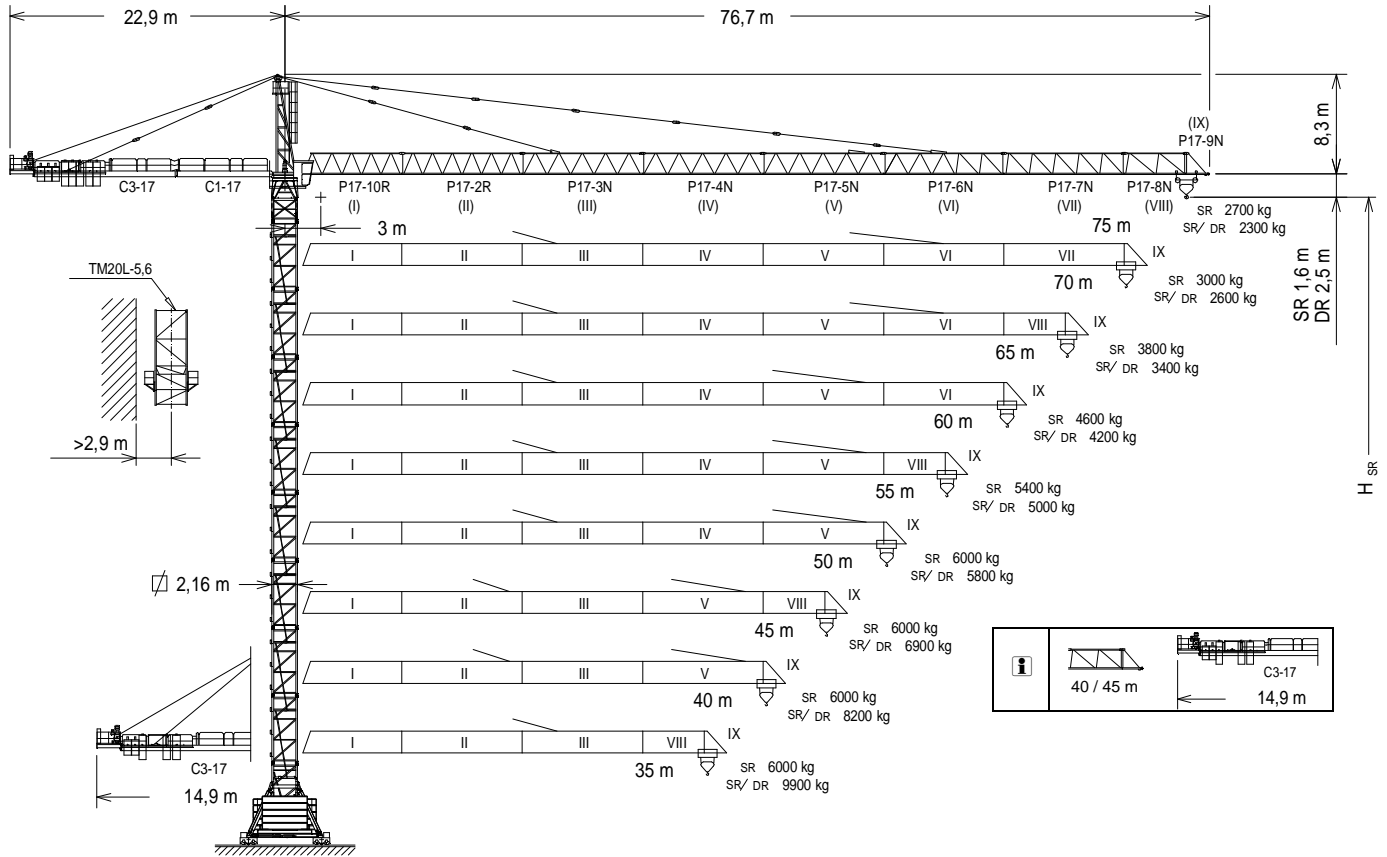


CE UNE 58-101
FEM 1001

UNE-EN-ISO 9001



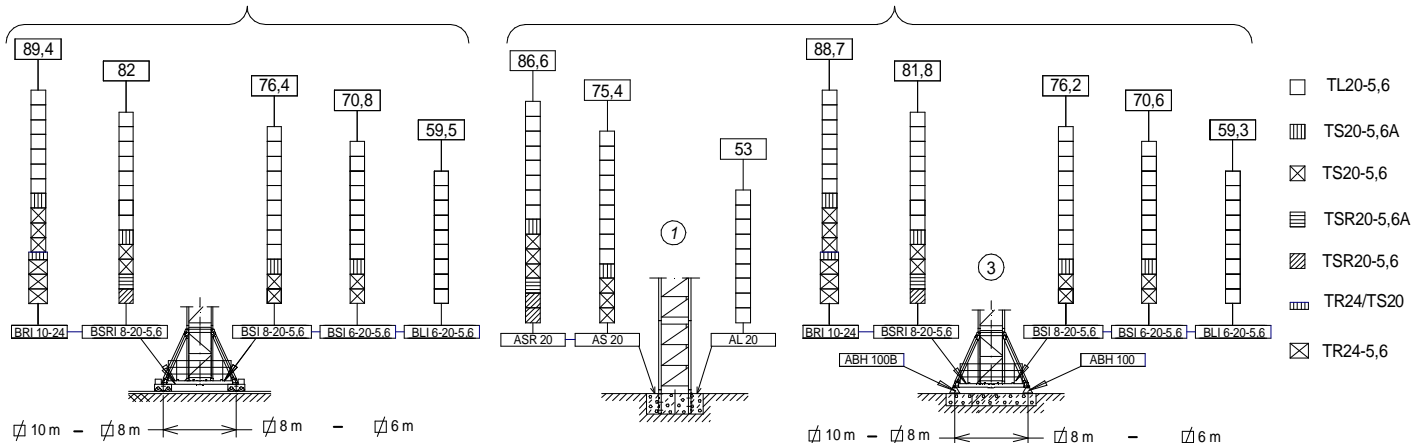
$$H_{DR} = H_{SR} - 0,9$$

$H_{SR} =$ Altura máxima bajo gancho sin arriostrar (m).
 Maximum height under hook without fastening (m).
 Hauteur maximale sous crochet sans ancrage (m).
 Максимальная высота под крюком без крепления (m).
 Bağılantısız maksimum kanca altı yüksekliđi (m).
 أقصى ارتفاع تحت الخطاف بدون ربط (m)

| | | | |
|--------------|------------|---------------|------------|
| C3-17 | 153.50.500 | BSRI 8-20-5,6 | 204.20.000 |
| C1-17 | 142.50.900 | BRI 10-24 | 156.20.500 |
| P17-10R | 153.40.500 | TM20L-5,6 | 166.35.000 |
| P17-2R | 153.41.600 | TL20 | 153.31.000 |
| P17-3N | 142.42.500 | TL20-5,6 | 204.31.400 |
| P17-4N | 142.43.500 | TS20-5,6A | 204.31.500 |
| P17-5N | 142.44.500 | TS20-5,6 | 204.31.200 |
| P17-6N | 153.45.000 | TSR20-5,6A | 204.31.300 |
| P17-7N | 153.46.000 | TSR20-5,6 | 204.31.000 |
| P17-8N | 142.46.500 | TR24/TS20 | 156.36.800 |
| P17-9N | 142.48.500 | TR24-5,6 | 156.30.700 |
| BLI 6-20-5,6 | 211.20.500 | TRD24-5,6 | 163.31.300 |
| BSI 6-20-5,6 | 211.20.300 | ABH 100 | 201.23.000 |
| BSI 8-20-5,6 | 211.20.000 | ABH 100B | 204.23.000 |

(H) TRASLACIÓN / TRAVELLING /
 TRASLATION / ПЕРЕМЕЩЕНИЕ / RAY YÜRÜYÜŞLÜ / متحركة

(H) ESTACIONARIA / STATIONARY /
 STATIONAIRE / СТАЦИОНАРНОЕ СОСТОЯНИЕ / SABIT / ثابتة



Fecha / Date: 01/09/2017

FEM 1001



Reservado el derecho a modificaciones sin previo aviso. Declinamos toda responsabilidad derivada de la información proporcionada / Subject to modification, without previous warning. This information is supplied without liability / L'entreprise se réserve le droit de procéder à des modifications sans préavis. Nous déclinons toute responsabilité quant aux informations fournies / Мы оставляем за собой право на внесение изменений без предварительного уведомления. Мы снимаем с себя любую ответственность в отношении предоставленной информации / Önceden bildirilmeksizin değıştirme hakkı saklıdır. Verilen bilgiler için hiçbir sorumluluk kabul etmemekteyiz / حقوق التغيير محفوظة دون ائتمار مسبق. دون أدنى مسؤولية عن المعلومات المقدمة

CARGAS / LOADS / CHARGES / НАГРУЗКИ / YÜKLER / الأحمال **J300N.A**

| Cargas máximas / Maximum loads / Charges maximales / Максимальные нагрузки / Maksimum yük / أقصى حمولة | | SR - 6.000 kg | | | | | | | | | |
|--|---------|--|------|------|------|------|------|------|------|------|--|
| [m] | SR (kg) | Alcance del gancho [m] / Hook reach [m] / Portée du crochet (m) / Радиус действия крюка (m) / Kancanın yüksekliği (m) / مدى الخطاف | | | | | | | | | |
| | | 35 | 40 | 45 | 50 | 55 | 60 | 65 | 70 | 75 | |
| 75 m | 38,06 | 6000 | 5675 | 4965 | 4400 | 3935 | 3550 | 3225 | 2945 | 2700 | |
| 70 m | 38,66 | 6000 | 5775 | 5055 | 4480 | 4010 | 3615 | 3285 | 3000 | — | |
| 65 m | 43,66 | 6000 | 6000 | 5800 | 5150 | 4620 | 4175 | 3800 | — | — | |
| 60 m | 47,46 | 6000 | 6000 | 6000 | 5660 | 5080 | 4600 | — | — | — | |
| 55 m | 50,07 | 6000 | 6000 | 6000 | 6000 | 5400 | — | — | — | — | |
| 50 m | 50,0 | 6000 | 6000 | 6000 | 6000 | — | — | — | — | — | |
| 45 m | 45,0 | 6000 | 6000 | 6000 | — | — | — | — | — | — | |
| 40 m | 40,0 | 6000 | 6000 | — | — | — | — | — | — | — | |
| 35 m | 35,0 | 6000 | — | — | — | — | — | — | — | — | |

| Cargas máximas / Maximum loads / Charges maximales / Максимальные нагрузки / Maksimum yük / أقصى حمولة | | SR / DR - 6000 / 12000 kg | | | | | | | | | | | |
|--|-----------------|--|------|------|------|------|------|------|------|------|------|------|------|
| [m] | SR / DR (kg) | Alcance del gancho [m] / Hook reach [m] / Portée du crochet (m) / Радиус действия крюка (m) / Kancanın yüksekliği (m) / مدى الخطاف | | | | | | | | | | | |
| | | 20 | 25 | 30 | 35 | 40 | 45 | 50 | 55 | 60 | 65 | 70 | 75 |
| 75 m | 6000 / 12000 kg | 6000 | 6000 | 6000 | 6000 | 5365 | 4635 | 4050 | 3575 | 3175 | 2840 | 2550 | 2300 |
| 70 m | 6000 / 12000 kg | 6000 | 6000 | 6000 | 6000 | 5450 | 4710 | 4120 | 3635 | 3235 | 2890 | 2600 | — |
| 65 m | 6000 / 12000 kg | 6000 | 6000 | 6000 | 6000 | 6000 | 5445 | 4780 | 4235 | 3785 | 3400 | — | — |
| 60 m | 6000 / 12000 kg | 6000 | 6000 | 6000 | 6000 | 6000 | 6000 | 5280 | 4690 | 4200 | — | — | — |
| 55 m | 6000 / 12000 kg | 6000 | 6000 | 6000 | 6000 | 6000 | 6000 | 5620 | 5000 | — | — | — | — |
| 50 m | 6000 / 12000 kg | 6000 | 6000 | 6000 | 6000 | 6000 | 6000 | 5800 | — | — | — | — | — |
| 45 m | 6000 / 12000 kg | 6000 | 6000 | 6000 | 6000 | 6000 | 6000 | — | — | — | — | — | — |
| 40 m | 6000 / 12000 kg | 6000 | 6000 | 6000 | 6000 | 6000 | — | — | — | — | — | — | — |
| 35 m | 6000 / 12000 kg | 6000 | 6000 | 6000 | 6000 | — | — | — | — | — | — | — | — |

CARACTERISTICAS DE MECANISMOS / MECHANISMS FEATURES / CARACTÉRISTIQUES DES MÉCANISMES / ХАРАКТЕРИСТИКИ МЕХАНИЗМОВ / MEKANİZMALARIN ÖZELLİKLERİ / الخصائص الآلية **J300N.A**

| Optional / *opcional / *optional / *en option / *опция / *opsiyonel / *اختياري | EC100120VF 73,5 kW | * EC150165VF 110 kW | TG2020VF 2x7,3 kW | OG2207VF 3x5,5 kW | TC7105VF 5,5 kW | TH2006 15 kW |
|--|--|------------------------|---|-------------------------|--|-----------------|
| | | | 0...20 m/min | 0...0,8 r/min sl/min | 6 t 0...105 m/min 12 t 0...52 m/min | 0,6 m/min |
| | | | P_{TOTAL} (EC100120VF+ OG2207VF + TC7105VF) = 95,4 kW P_{TOTAL} (EC150165VF+ OG2207VF + TC7105VF) = 132 kW 400V 50Hz | | | |
| | $H \leq \begin{matrix} SR \\ DR \end{matrix}$ 364 m 182 m | | | | | |



Fecha / Date: 01/09/2017

Reservado el derecho a modificaciones sin previo aviso. Declinamos toda responsabilidad derivada de la información proporcionada / Subject to modification, without previous warning. This information is supplied without liability / L'entreprise se réserve le droit de procéder à des modifications sans préavis. Nous déclinons toute responsabilité quant aux informations fournies / Мы оставляем за собой право на внесение изменений без предварительного уведомления. Мы снимаем с себя любую ответственность в отношении предоставленной информации / Önceden bildirilmeksizin değiştirilme hakkı saklıdır. Verilen bilgiler için hiçbir sorumluluk kabul etmemekteyiz. حقوق التغيير محفوظة دون إشعار مسبق. دون أدنى مسؤولية عن المعلومات المقدمة



| LISTA DE EMBARQUE / PACKING LIST / LISTE DE COLISAGE / СПИСОК ПОСТАВКИ / ÇEKİ LİSTESİ / قائمة التحميل | | | | J300N.A | | | |
|--|---------------|-------|-------|---------|------------|-------|--|
| DENOMINACIÓN / DENOMINATION / DÉSIGNATION / НАЗВАНИЕ / AÇIKLAMA / اسم | | L [m] | A [m] | H [m] | P / W [kg] | | |
| Torre inferior / Lower tower / Tour inférieure / Нижняя башня Alt kule / البرج السفلي | TLI20-5,6 | 5,886 | 2,306 | 2,357 | 4235 | | |
| | TSI20-5,6 | 5,966 | 2,328 | 2,390 | 5390 | | |
| | TSRI20-5,6 | 5,990 | 2,257 | 2,257 | 6562 | | |
| | TRID24-5,6 | 5,990 | 3,202 | 3,202 | 8400 | | |
| Torre / Tower / Tour Башня / Kule / برج | TL20 | 4,175 | 2,201 | 2,281 | 2095 | | |
| | TL20-5,6 | 5,886 | 2,306 | 2,357 | 2910 | | |
| | TS20-5,6A | 5,978 | 2,381 | 2,331 | 3530 | | |
| | TS20-5,6 | 5,966 | 2,328 | 2,390 | 3550 | | |
| | TSR20-5,6A | 5,926 | 2,388 | 2,325 | 4170 | | |
| | TSR20-5,6 | 5,990 | 2,257 | 2,257 | 4210 | | |
| | TR24-5,6 | 5,990 | 2,760 | 2,835 | 4760 | | |
| TRD24-5,6 | 5,977 | 2,740 | 2,285 | 5280 | | | |
| Torre asiento pista + base punta de torre + orientación Slewing table + tower head base + slewing mechanism Tour pivot + base du porte-flèche + mécanisme d'orientation Сиденье площадки + основание верхней секции башни + поворотный механизм Göbek +kule kafa bölümlü tabanı+mekanizma برج وحدة الدوارن + قاعدة رأس البرج + آلية الدوران | | | 5,08 | 2,53 | 2,27 | 7390 | |
| Punta de torre / Tower head / Porte-flèche / верхняя секция башни / kulenin kafa bölümü / رأس البرج | | | 8,19 | 1,41 | 1,82 | 2820 | |
| Conjunto asiento pista, punta de torre, orientación Slewing table assembl +, tower head + slewing Groupe pivot + porte-flèche + mécanisme d'orientation Сиденье площадки + верхняя секция башни + поворотный механизм Göbek +kulenin kafa bölümü+mekanizma مجموعة وحدة الدوارن + رأس البرج + آلية الدوران | | | 12,15 | 3,05 | 2,48 | 10750 | |
| Tramo de pluma Jib section Tronçon de flèche Секция стрелы Vom bölümü أجزاء الذراع | P17-10R (I) | 8,81 | 1,68 | 1,99 | 1740 | | |
| | P17-2R (II) | 10,19 | 1,60 | 2,03 | 2050 | | |
| | P17-3N (III) | 10,19 | 1,60 | 2,04 | 1970 | | |
| | P17-4N (IV) | 10,19 | 1,60 | 1,89 | 1680 | | |
| | P17-5N (V) | 10,19 | 1,60 | 1,99 | 1530 | | |
| | P17-6N (VI) | 10,19 | 1,60 | 1,99 | 1450 | | |
| | P17-7N (VII) | 10,19 | 1,60 | 1,89 | 1165 | | |
| | P17-8N (VIII) | 5,30 | 1,60 | 1,89 | 745 | | |
| | P17-9N (IX) | 2,16 | 1,60 | 2,20 | 420 | | |
| Polipasto / Hook assembly / Palan / Полупаст / Kanca takımı / بكرة | SR | 1,08 | 0,32 | 0,93 | 295 | | |
| | DR | 1,20 | 0,38 | 1,99 | 580 | | |
| Tirante sostén pluma / Jib support tie / Tirant de fleche / Растяжка поддержки стрелы / Kol destek bağları / مشد دعامة الذراع | Long | 4,97 | 0,40 | 0,74 | 1605 | | |
| | Short | 6,02 | 0,22 | 0,71 | 870 | | |
| Carro / Trolley / Chariot / Грузовая тележка / Şaryo / عربة | SR | 1,78 | 2,33 | 3,02 | 400 | | |
| | DR | 1,92 | 2,34 | 3,02 | 580 | | |
| Contrapluma con plataformas / Counterjib with platforms Contre-flèche avec plateformes / Противовесная консоль с платформы / Platformlu kuyruk / الذراع المقابل مع المنصة | | | 12,10 | 2,76 | 0,62 | 3085 | |
| Prolongación contrapluma con plataforma / Counterjib extension with platform Prolongement contre-flèche avec plateforme / Удлинение противовесной консоли с платформой / Kuyruk platformla uzatılması / امتداد الذراع المعاكس مع الممرات | | | 8,30 | 1,91 | 0,58 | 1925 | |
| Plataforma y cabina / Platform and cabin / Plateforme et cabine Платформа и кабина / Platform ve kabin / منصة وكابينة | | | 3,760 | 2,050 | 2,400 | 1280 | |
| Soporte y elevación (sin cable) / Support and hoisting (without rope) / Support et levage (sans câble) / Опора и подъем (без троса) / Destek ve vinç kulesi (kabloşuz) / دعم ورفع (بنون كابل) | EC 100120 VF | 3,2 | 2,3 | 2,2 | 3900 | | |
| | EC 150165 VF | 3,2 | 2,3 | 2,2 | 3900 | | |
| Transporte torre de montaje/ Jacking cage transport / Transport de tour de montage / Транспортировка монтажной башни / Kaldırma kafesinin taşınması / نقل برج التركيب | | | 9.550 | 2.070 | 2.520 | 5.690 | |

| LASTRES INFERIORES / LOWER BALLASTS / LESTS INFÉRIEURS / НИЖНИЙ БАЛЛАСТ / ALT AĞIRLIK TAŞLARI / ثقيل | | | | J300N.A | | | |
|--|-------|------|------|---------|------|------|--|
| BRI 10-24 | H (m) | 67 | 78,2 | | | 89,4 | |
| | P (t) | 60 | 72 | | | 96 | |
| BSRI 8-20-5,6 | H (m) | 54 | 65,2 | | | 82 | |
| | P (t) | 60 | 72 | | | 120 | |
| BSI 8-20-5,6 | H (m) | 54 | 65,2 | | | 76,4 | |
| | P (t) | 60 | 72 | | | 96 | |
| BSI 6-20-5,6 | H (m) | 31,6 | 42,8 | 59,6 | 70,8 | | |
| | P (t) | 60 | 72 | 96 | 120 | | |
| BLI 6-20-5,6 | H (m) | 31,5 | 42,7 | | | 59,5 | |
| | P (t) | 60 | 72 | | | 96 | |

H: Altura bajo gancho / Height under hook / Hauteur maximale sous crochet Высота под крюком / Kanca altı yüksekliği / الارتفاع أسفل الخطاف
 Para alturas intermedias tomar el lastre correspondiente a la altura superior / For intermediate heights take the ballast corresponding to the higher height / Pour les hauteurs intermédiaires, opter pour le lest correspondant à la hauteur immédiatement supérieure / Для промежуточных высот возьмите балласт, соответствующий большей высоте / Orta yükseklikler için daha üst bir yüksekliğe karşılık gelen ağırlığı alınız. / لارتفاعات البينية يرجى استخدام الثقيل العائد للارتفاع الأعلى / لارتفاعات البينية يرجى استخدام الثقيل العائد للارتفاع الأعلى



Fecha / Date: 01/09/2017

Reservado el derecho a modificaciones sin previo aviso. Declinamos toda responsabilidad derivada de la información proporcionada / Subject to modification, without previous warning. This information is supplied without liability / L'entreprise se réserve le droit de procéder à des modifications sans préavis. Nous déclinons toute responsabilité quant aux informations fournies / Мы оставляем за собой право на внесение изменений без предварительного уведомления. Мы снимаем с себя любую ответственность в отношении предоставленной информации / Önceden bildirilmeksizin değiştirilme hakkı saklıdır. Verilen bilgiler için hiçbir sorumluluk kabul etmemekteyiz / حقوق التغيير محفوظة دون إشعار مسبق. دون أدنى مسؤولية عن المعلومات المقدمة

FEM 1001

| T | H | Tower Composition | | | | | | H | T | | |
|----|------|-------------------|----------|-----------|----------|--|------------|------|------|------|----|
| 1 | 8,2 | | TL20-5,6 | TL20-5,6 | TL20-5,6 | | TL20-5,6 | 5,6 | 8,2 | 1 | |
| 2 | 13,8 | | | | | | | | 13,8 | 2 | |
| 3 | 19,4 | | | | | | | | 19,4 | 3 | |
| 4 | 25 | | | | | | | | 25 | 4 | |
| 5 | 30,6 | | | | | | | | 30,6 | 5 | |
| 6 | 36,2 | | | | | | | | 36,2 | 6 | |
| 7 | 41,8 | | | | | | | | 41,8 | 7 | |
| 8 | 47,4 | | | | | | | | 47,4 | 8 | |
| 9 | 53 | | | | | | TS20-5,6A | 5,6 | 53 | 9 | |
| 10 | 58,6 | AL20 | | TS20-5,6A | TS20-5,6 | | TS20-5,6 | 5,6 | 58,6 | 10 | |
| 11 | 64,2 | | | TS20-5,6 | | | | | 64,2 | 11 | |
| 12 | 69,8 | | | | | | | | | | |
| | | | | | | | TR 24/TS20 | 1,42 | | 71,2 | 12 |
| | | | | | | | TR 24-5,6 | | | | |
| | | | | | | | TRD 24-5,6 | 5,6 | | 76,8 | 13 |
| | | | | | | | | | | 82,2 | 14 |
| | | | | | | | | | | 88,0 | 15 |
| | | | | | | | | | | 93,6 | 16 |

| | | | | | | | | | | | |
|-----------|------------|------------|------------|--|--|--|--|--|--|--|--|
| AL20 | 153.21.800 | | | | | | | | | | |
| ALD20 | 160.21.250 | | | | | | | | | | |
| AS20 | 160.21.010 | | | | | | | | | | |
| ASD20/24 | 160.21.080 | | | | | | | | | | |
| ASR20 | 160.21.200 | | | | | | | | | | |
| ASRD20/24 | 156.21.000 | | | | | | | | | | |
| AR 24 | 156.21.200 | | | | | | | | | | |
| TL20 | 153.31.000 | | | | | | | | | | |
| TL20-5,6 | 204.31.400 | TSR20-5,6A | 204.31.300 | | | | | | | | |
| TS20-5,6 | 204.31.200 | TR24/TS20 | 156.36.800 | | | | | | | | |
| TS20-5,6A | 204.31.500 | TR24-5,6 | 156.30.700 | | | | | | | | |
| TSR20-5,6 | 204.31.000 | TRD24-5,6 | 163.31.300 | | | | | | | | |

| | | | |
|------------|------|----|-----|
| TSR20-5,6A | 75,4 | 13 | 5,6 |
| TSR20-5,6 | 81 | 14 | 5,6 |
| | 86,6 | 15 | |

T: Torre / Tower / Tour / Башни / Kuleler / أبراج
 H: Altura / Height / Hauteur / Высота / Yükseklik / ارتفاع

Otras configuraciones de torre / Other tower configuration / Autres configurations / Прочие конфигурации / Diğer konfigürasyonlar / مكونات أخرى

Transporte / Transport / Transport / Транспортировка / Taşıma / نقل

H=59,3 m + + BLI 6-20-5,6

11x

11x HIGH CUBE 40'

TREPADO / CLIMBING / TÉLESCOPAGE / ЛЕСТНИЦА / TIRMANMA / التسلق J300N.A

h_{max}: TL20-5,6T + 6xTL20-5,6 + 2xTL20

| | |
|-----------|-----------|
| h (m) | 49,6 |
| D (m) | 10 - 20 |
| P (KN) | 1132 1012 |
| Rmax (KN) | 288 443 |

TL20-5,6T = 136.32.700

Trepado interno / Internal climbing. / Télescopage intérieur / Внутренняя лестница / Bina içi tırmanma / التسلق الداخلي

- ⚠ Viento fuera de servicio / Out of service wind / Vitesse du vent hors service / Ветровая нагрузка в покое / Rüzgar devre dışı / الريح خارج الخدمة
- 📄 Consultar / Consult / Nous consulter / Консультируйтесь / Danışınız / الرجوع إلى
- ▶ En servicio / In service / En service / В работе / Devrede / في الخدمة
- Fuera de servicio / Out of service / Hors service / В покое / Devre dışı / خارج الخدمة



Ctra./Rd. Madrid - Irún Km. 415 - 20.213 IDIAZABAL [Gipuzkoa] ESPAÑA / SPAIN
 P.O. Box, 23 - 20.200 BEASAIN - E-mail: jaso@jaso.com
 Tel. +34 943 - 18 70 00 • Fax. +34 943 - 18 70 20
www.jaso.com

Fecha / Date: 01/09/2017

Reservado el derecho a modificaciones sin previo aviso. Declinamos toda responsabilidad derivada de la información proporcionada / Subject to modification, without previous warning. This information is supplied without liability / L'entreprise se réserve le droit de procéder à des modifications sans préavis. Nous déclinons toute responsabilité quant aux informations fournies / Мы оставляем за собой право на внесение изменений без предварительного уведомления. Мы снимаем с себя любую ответственность в отношении предоставленной информации / Önceden bildirilmeksizin değiştirilme hakkı saklıdır. Verilen bilgiler için hiçbir sorumluluk kabul etmemekteyiz / حقوق التغيير محفوظة دون إشعار مسبق. دون أدنى مسؤولية عن المعلومات المقدمة

FEM 1001

DELEGACION / DEALER